

交通引导

■公共交通手段时:

●起点名古屋车站

【市营巴士】名古屋2号站台搭乘基干2路系统后,请在“德川园新出来”站下车走3分钟

【名铁巴士】名铁巴士总站4号乘车处乘基干巴士开往“引山”方面,在“德川园新出来”站下车走3分钟

【JR】JR中央干线,“大曾根”站下车,从南出口走10分钟

【地铁】先乘东山线开往“藤丘”方面,在“荣”站乘名城线“右转线”,在“大曾根”站下车,从3号出口走15分钟;或乘樱通线开往“野井”方面,“车道”站下车,从2号出口走15分钟

【名古屋游览路线巴士「MEGURU 环线」】

名古屋8号站台搭乘,始发站和终点站均为名古屋站平日30分钟~1个小时1班,星期六·天·节假日20~30分钟1班

●起点荣巴士站

【市营巴士】荣巴士总站(绿洲·OASIS, 21)3号乘车处乘基干2路系统,在“德川园新出来”站下车走3分钟

■自家车时:

蓬左书库没有专用停车场。请停在德川园停车场(收费)。



封面·御城御庭绘图

第10代尾张诸侯德川齐朝画的重建后的名古屋城二之丸庭院图。庭院一角画有御书库的建筑。江户时代后期(19世纪)

名古屋市蓬左书库

邮编461-0023 名古屋市东区德川町1001番地

TEL:052-935-2173 FAX:052-935-2174

网址:<http://www.housacity.nagoya.jp>

蓬左文库

H O U S A C I T Y L I B R A R Y



蓬左书库简介

蓬左书库是,以尾张德川家的旧藏书为中心收藏日本与中国的出色古典书籍的开放式书库。目前,藏书量约11万件。蓬左书库的特征是藏书内容丰富。另外,不仅是书籍,而且收藏着尾张德川家世传的超过2千幅的绘图,其中包括内容丰富多彩的绘图。例如:不仅有名古屋城

邑图,甚至有世界图等旧地图;还有日本旧时宅邸图、庭院图等。除可以阅览藏书外,本书库还计划连同德川美术馆的大名(诸侯)道具一并,对武士门第的学问与修养等,举办易懂的介绍近世武士门第文化的展览,以及与德川美术馆、德川园联合开办演讲会。



蓬左的由来

江户时代(自1603年至1868年),名古屋别称蓬左。据悉,热田神宫被认为是传说中的蓬莱岛,因位于其左方而被称为蓬左。为将名古屋城内的尾张藩御书库收藏的书籍传下去,大正一年(1912年)将尾张德川家的藏书命名为“蓬左书库”。

骏河御让书

创设江户幕府的德川家康,晚年隐居骏府城,并创办骏河书库。家康逝世后,由于该书库的书籍被将军家和德川将军直系三家的子息分别转让,所以后来被称为骏河御让书。德川将军直系三家中名列第一的尾张诸侯德川义直被转让3千本,其中包括许多金泽书库旧藏书等精湛的书籍,成为尾张藩御书库的重要藏书。

馆内介绍

Floor Guide



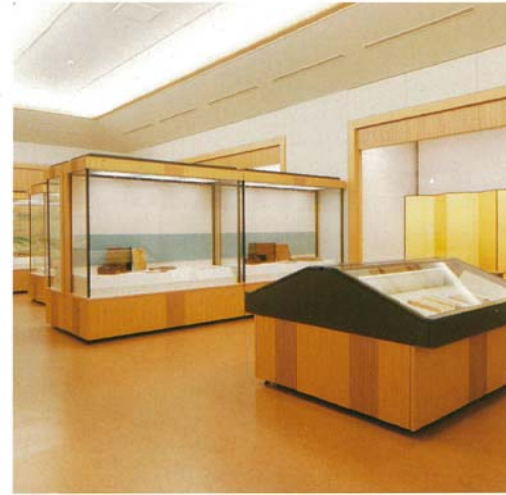
入口大厅

入口大厅是再次有效利用昭和58年(1983年)蓬左书库的藏书使用废止后的建筑物(明治33年(1900年)建之,昭和10年(1935年)修复),不仅展出《河内本源氏物语》等代表性的藏书的复制品外,2楼重现旧书库展示日式装帧书,在一楼即可观看其陈列情况。



阅览室

在阅览室内书架上存放的参考图书(15,000册),可供自由阅览。关于书库内资料,可以使用检索、阅览系统申请阅览。



展览室 1

此展览室,除书籍外,亦能展览大名(诸侯)道具。



上映室

《越过千年的时光》
在女演员竹下景子解说下,用高清晰影像(11分)介绍从千年以前代代相传的《源氏物语》的魅力映像。



展览室 2

具有能陈列所藏大型绘图的设备。

收藏品

Library Collection



河内本源氏物语(重要文物)

《源氏物语》的河内本系抄本当中,现存最旧的抄本。
镰仓时代(13世纪)54卷23册
金泽书库旧藏书·德川家康旧藏书



续日本纪(重要文物)

镰仓时代(13~14世纪)以及庆长年间(1596~1615年)抄本 40卷
金泽书库旧藏书·骏河御让书



徒然草 奈良绘本

吉田兼好所著 江户时代前期(17世纪)抄本 6册
三代尾张诸侯德川纲诚夫人旧藏书

使用方法

- 闭馆日 / 星期一(节假日时,隔天休息)、12月中旬~1月3日
※ 文娱活动时不在此限。
- 展览室 / 收费
【开放时间】上午10点~下午5点(入室时限下午4点30分止)
- 阅览室 / 免费, 阅览室使用, 不许带出馆外。
【阅览时间】〈闭架式图书〉上午9点30分~上午12点、下午1点~下午5点
〈开架式图书〉上午9点30分~下午5点
- 【复印服务】在保存上等无障碍之范围内, 提供CD-R印刷或者缩微胶卷复印服务。