

参观向导
观看, 触摸,
发现

Nagoya City Science Museum

新的科学馆充满了振动人心的梦想



参观时间

上午9点30分—下午5点（4点30分以后停止入馆）

参观费用

种类	类别	展厅和天象仪	仅参观展厅
参观费用 (当天一次)	成年人	800日元	400日元
	高中、大学生	500日元	200日元
	团体	收费, 30人以上优惠10%, 100人以上优惠20%	
定期参观券 (一年有效)	成年人	3,200日元	1,600日元
	高中、大学生	2,000日元	800日元

※ 中学生及其以下者免费。
※ 大学生、高中生须出示学生证。
※ 特别展可能另外收费。

闭馆日

每周星期一（或者遇公共假日为此后首个工作日）
每周第三个星期五（或者遇公共假日为第四个星期五）
年末年初

交通路线

请利用公共交通工具。



在地铁东山线、鹤舞线“伏见站”下车，从4号或5号出口向南步行约5分钟。
在市巴士“广小路伏见”站下车，向南步行约5分钟。
在名铁巴士“白川公园”站下车，向北步行约5分钟。

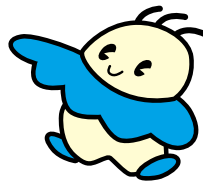
科学馆信息（电话服务） 电话：(052)201-4494
网站 <http://www.ncsm.city.nagoya.jp/>



邮编 460-0008 名古屋市中区荣二丁目17番1号
电话：(052)201-4486 传真：(052)203-0788

团体预约专用 电话：(052)231-9771

本用纸使用了含旧纸浆的再生纸。



世界最大的球形幕

内径
35米



天象仪

可体感大自然惊奇的
大型展示

从不可思议开始探求知识的
常设展示



观看, 触摸, 发现



① 放电体验装置



② 体验水的大循环



③ 零下30度的展厅



④ 高9米的人工龙卷风

天象仪开演时间介绍

天象仪开演时间 (约50分钟)	① 9:50	② 11:10	③ 12:30	④ 13:50	⑤ 15:10	⑥ 16:30
平日	普通利用 /团体利用	普通利用 /团体利用	普通利用 /团体利用	普通利用 /团体利用	普通利用	普通利用
除春、夏及冬季假日以外的星期六	普通利用 /团体利用	普通利用	★ 家庭时间 /团体利用	普通利用 /团体利用	普通利用	普通利用
星期日、公共假日; 春、夏及冬季假日 4/1~4/6, 7/20~8/31, 12/24~1/6, 3/25~3/31	普通利用 /团体利用	普通利用	★ 家庭时间 /团体利用	普通利用 /团体利用	★ 家庭时间	普通利用

【★家庭时间】为低年级学生或学龄前儿童可以很容易理解的, 适合于家庭的程序。

※ 解说仅为日文。

※ 可能因故中止, 望给予谅解。

馆内每天举办展示品的
即兴表演!

请利用电动扶梯或电
梯前往六层参观天象仪。

你打算按什么顺序参观?



※展品的英文说明可在每层楼的信息终端上获取。