

# 写真パネルリスト

**121** 完成間近の天白消防署  
(昭和50年頃)



**122** 完成間近の水道局天白業務所  
(昭和52年頃)



**123** 建設中の天白プール  
(昭和53年)



**124** 完成間近の天白福祉会館・児童館  
(昭和53年頃)



**125** 完成間近の天白警察署  
(昭和54年頃)



**126** 完成間近の天白社会教育センター  
(昭和56年頃)



# 写真パネルリスト

127 交通局天白営業所  
(昭和57年)



128 天白公園整備予定地  
(平成4年)



129 平針木遣り音頭  
(民俗芸能)



130 菅田嫁獅子  
(民俗芸能)



131 棒の手  
(民俗芸能)



132 農作業をする男性  
(戦前)



# 写真パネルリスト

**133** 暖地リンゴの出荷作業  
(昭和31年)



**134** 暖地リンゴの選別 天白果樹撰果所  
(昭和31年)



**135** 天白青果市場  
(昭和30年代)



**136** 区内農家  
(昭和30年代)



**137** 平針小学校から植田方面を望む  
(昭和30年代)



**138** 平針小学校より東方を望む  
(昭和30年頃)



# 写真パネルリスト

**139** 相生山南側の道路と鳴子池  
(昭和36年)



**140** 鳴子北付近  
(昭和39年)



**141** 大堤池  
(昭和30年代)



**142** 相生山  
(昭和39年)



**143** 相生山緑地  
(昭和39年)

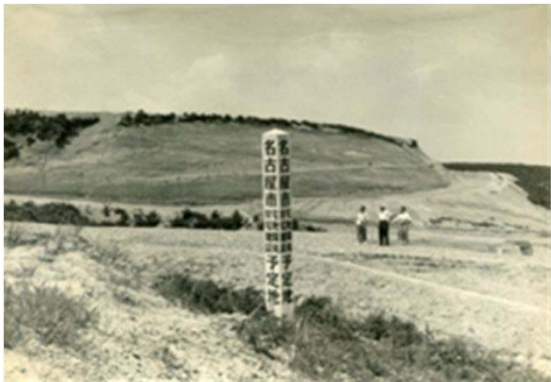


**144** 天白川堤防から地藏寺を望む  
(昭和40年)



# 写真パネルリスト

**145** 一つ山住宅建設予定地  
(昭和31年頃)



**146** 土原一丁目より一つ山方面  
(昭和40年頃)



**147** 平針地区の開発  
(昭和41年)



**148** 相生山住宅建設予定地付近  
(昭和41年)



**149** 一つ山(土原方面)  
(昭和41年)



**150** 相生山団地  
(昭和44年)

