

写真パネルリスト

1 平針郵便局
(明治26年)



2 天白小学校
(戦前)



3 地藏川
(戦前)



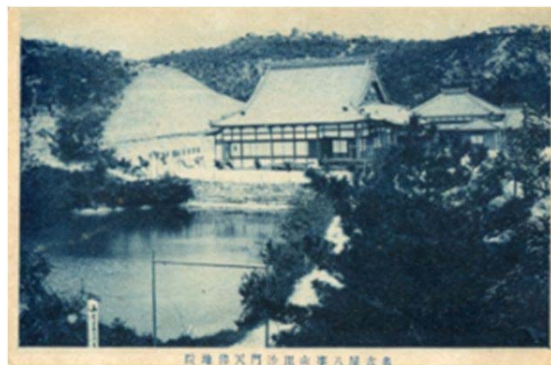
4 地藏川
(戦前)



5 平針分教場
(戦前)



6 仏地院
(戦前)



写真パネルリスト

7 植田川植田橋
(年代不詳)



8 天白青年団宮城奉仕①
(昭和22年頃)



9 天白青年団宮城奉仕②
(昭和22年頃)



10 天白村消防団植田分団
(昭和25年頃)



11 野並 古川町
(昭和32年)



12 野並橋東詰付近より東方を望む
(昭和34年)



写真パネルリスト

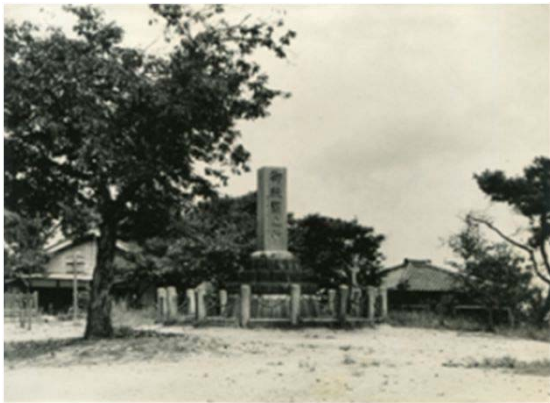
13 地蔵寺御堂落慶式
(昭和35年頃)



14 天白溪 下池
(昭和30年代)



15 大正天皇「御統監之所」碑
(昭和30年代)



16 仏地院
(昭和30年代)



17 稲葉山南麓付近
(昭和30年代)



18 平針 西町公民館
(昭和30年代)



写真パネルリスト

19 平池
(昭和30年代)



20 天白農業協同組合
(昭和30年代)



21 八事霊園より権現山を望む
(昭和44年)



22 東八事バッティングセンター
(昭和40年代)



23 名東区との境界付近
(昭和52年)



24 開通前の山手植田線
(昭和55年)



写真パネルリスト

25 塩竈神社北側道路
(昭和54年)



26 天白川付近より北方を望む
(昭和55年)



27 仏地院 名古屋場所
(昭和55年)



28 仏地院 大相撲のぼり
(昭和55年)



29 植田山より植田方面を望む
(昭和50年代)



30 梅が丘三丁目付近
(昭和50年頃)

