

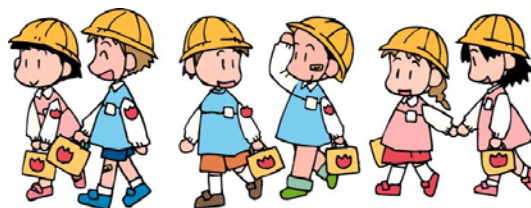
天白区 区政モニター アンケート結果（速報）

2011年3月

調査の概要

区政モニターの方 197 名を対象に、『子育て支援』に関するアンケート調査を行いました。

その結果、125 名の方からご意見を伺うことができました。ご協力ありがとうございました。

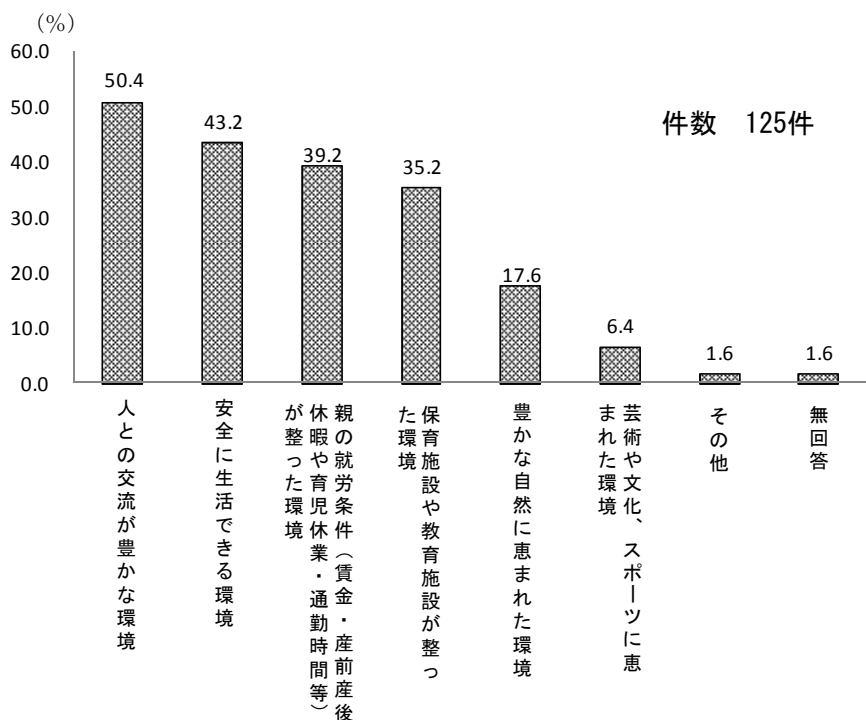


調査結果を見るにあたっての注意点

- ・ 回答率はすべてパーセントで表し、小数点以下第 2 位を四捨五入して算出してあります。そのため、パーセントの合計が 100 にならないこともあります。
- ・ 複数回答の設問は、それぞれの項目について○を付けた人が全体から見て何%なのかという見方をしています。そのため、各項目の比率を合計しても 100%にはなりません。
- ・ 集計表は上段が回答件数、下段が回答割合を表示しています。
- ・ 自由記述については紙面の都合上、内容を要約し、意見の多かったものを主に掲載しています。ご了承ください。
- ・ 自由記述の件数は、回答いただいた人数ではなく、意見の内容を分類し掲載しています。そのため合計の件数と回答いただいた人数が一致しないことがあります。



問1 子どもが健やかに成長していくためには、家庭環境が大切であることは言うまでもありませんが、その他に大切な子育て環境は何であると考えますか。(あてはまる番号に2つまで○をつけてください)



	全体	人との交流が豊かな環境	安全に生活できる環境	親の就労条件(賃金・産前産後休暇や育児休業・通勤時間等)が整った環境	保育施設や教育施設が整った環境	豊かな自然に恵まれた環境	芸術や文化、スポーツに恵まれた環境	その他	無回答
件数(件)	125	63	54	49	44	22	8	2	2
割合(%)	100.0	50.4	43.2	39.2	35.2	17.6	6.4	1.6	1.6

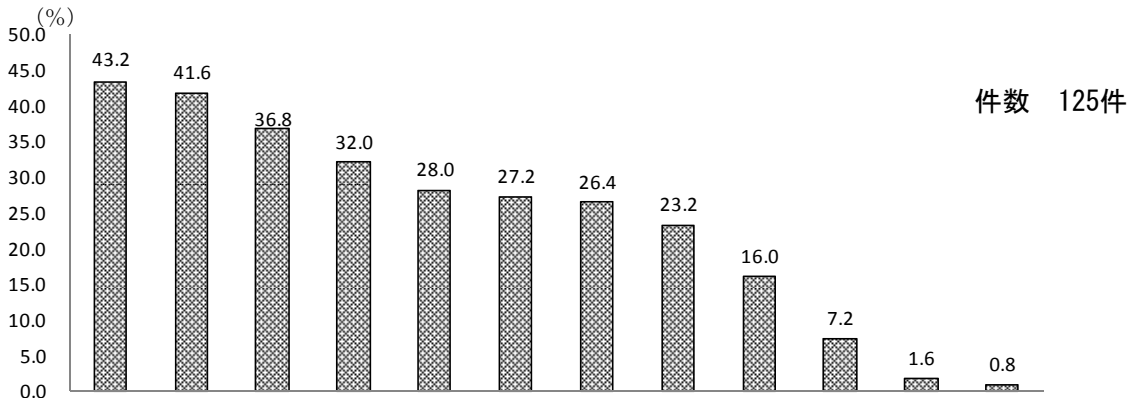
《その他》

*夫に十分な収入が必要

*親の人格

計2件

問2 行政の取り組みとして、子育てしやすいまちにしていくためには何が必要だと考えますか。(あてはまる番号に3つまで○をつけてください)



安心して出産や子育てができる医療サービスの充実
 児童に対する施策(学童保育所・トワイライトスクール)の充実
 多様な保育サービスの充実や放課後や家庭生活と両立できる制度の充実
 労働時間の短縮や育児休業の充実
 遊び・スポーツ・文化活動など、豊かな人間性をつくる学校外活動の充実
 手当や就学援助など経済的な支援の充実
 身近な地域の人が子育て家庭を支える取り組みの充実
 施設が安心して遊べる公園などの充実
 子ども会などの異年齢層が交流できる任意団体の充実
 子育てについて相談機関の充実
 男女でともに子育てに参加するあり方についての意識啓発
 その他
 無回答

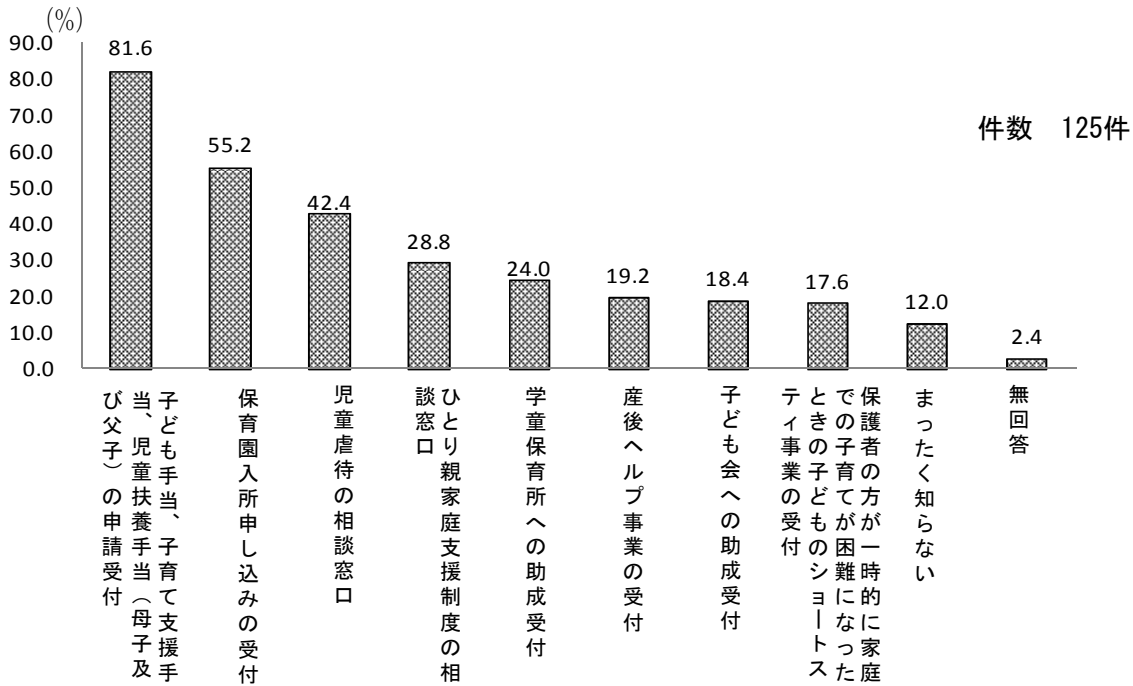
	全体	安心して出産や子育てができる医療サービスの充実	児童に対する施策(学童保育所・トワイライトスクール)の充実	多様な保育サービスの充実や放課後児童に対する施策	労働時間の短縮や育児休業の充実など両立できる制度の充実	遊び・スポーツ・文化活動など、豊かな人間性をつくる学校外活動の充実	手当や就学援助など経済的な支援の充実	身近な地域の人が子育て家庭を支える取り組みの充実	子どもが安心して遊べる公園などの施設の充実	子ども会などの異年齢層が交流できる任意団体の充実	男女でともに子育てに参加するあり方についての意識啓発	その他	無回答
件数(件)	125	54	52	46	40	35	34	33	29	20	9	2	1
割合(%)	100.0	43.2	41.6	36.8	32.0	28.0	27.2	26.4	23.2	16.0	7.2	1.6	0.8

《その他》

*親の教育

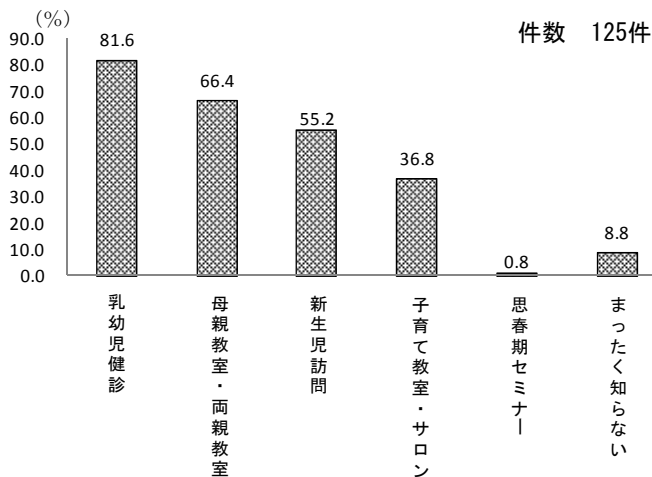
計1件

問3 区役所(社会福祉事務所)で行っている子育て支援のうち、あなたが知っているものを選んでください。(〇はいくつでも)



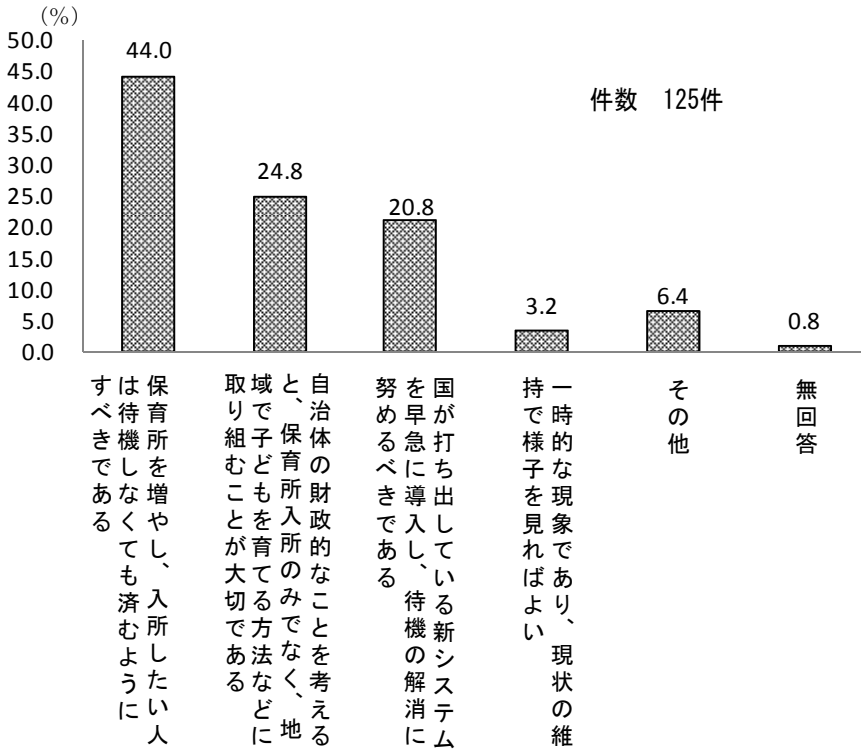
	全体	子ども手当、子育て支援手当、児童扶養手当(母子及び父子)の申請受付	保育園入所申し込みの受付	児童虐待の相談窓口	ひとり親家庭支援制度の相談窓口	学童保育所への助成受付	産後ヘルプ事業の受付	子ども会への助成受付	子どもの子育てが困難になったとき	保護者の方が一時的に家庭の子育てが困難になったとき	まったく知らない	無回答
件数(件)	125	102	69	53	36	30	24	23	22	15	3	
割合(%)	100.0	81.6	55.2	42.4	28.8	24.0	19.2	18.4	17.6	12.0	2.4	

問4 保健所で行っている子育て支援のうち、あなたが知っているものを選んでください。(〇はいくつでも)



	全体	乳幼児健診	母親教室・両親教室	新生児訪問	子育て教室・サロン	思春期セミナー	まったく知らない
件数(件)	125	102	83	69	46	1	11
割合(%)	100.0	81.6	66.4	55.2	36.8	0.8	8.8

問5 保育所の待機児童が増えていることについてどのように考えますか。(あてはまる番号に1つ○をつけてください)



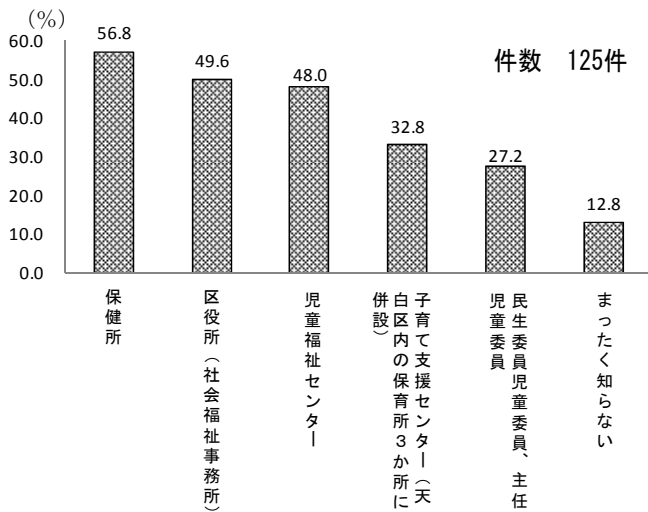
	全体	保育所を増やしても済むようにすべきである	自治体の財政的なことを考える	国が打ち出している新システムを早急に導入し、待機の解消に努めるべきである	一時的な現象であり、現状の維持で様子を見ればよい	その他	無回答
件数 (件)	125	55	31	26	4	8	1
割合 (%)	100.0	44.0	24.8	20.8	3.2	6.4	0.8

《その他》

- * 1保育所当たりの保育士さんを増やす。
- * 小学校の児童が少ないため、教室が空いているので、その教室を利用する。
- * 個別の手当より待機児童ゼロの取り組み。

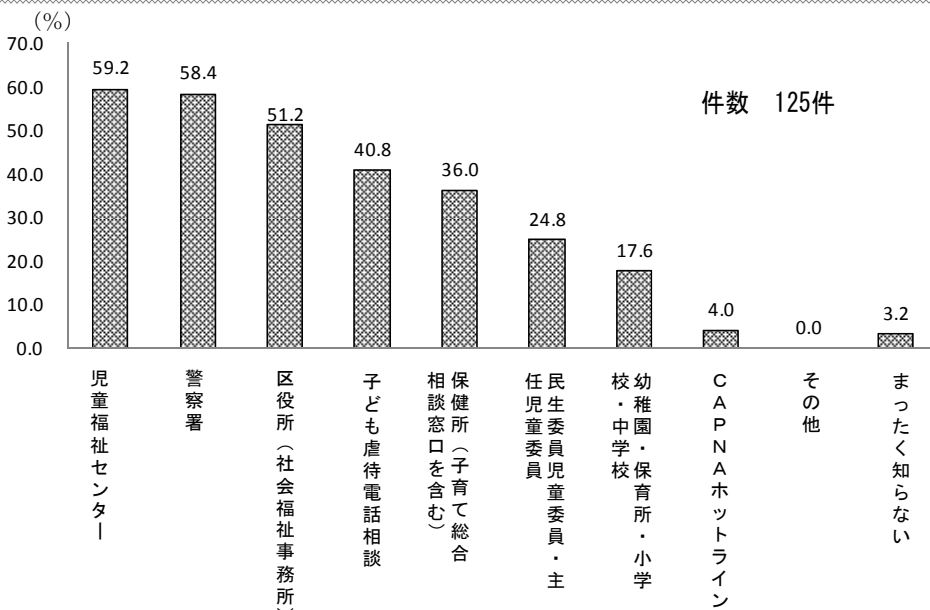
など計9件

問6 あなたは次のような機関が、子育て相談を行っていることを知っていますか。
(○はいくつでも)



	全体	保健所	区役所 (社会福祉事務所)	児童福祉センター	3か所 (子育て支援センター、天白区内の保育所併設)	民生委員児童委員、主任	まったく知らない
件数 (件)	125	71	62	60	41	34	16
割合 (%)	100.0	56.8	49.6	48.0	32.8	27.2	12.8

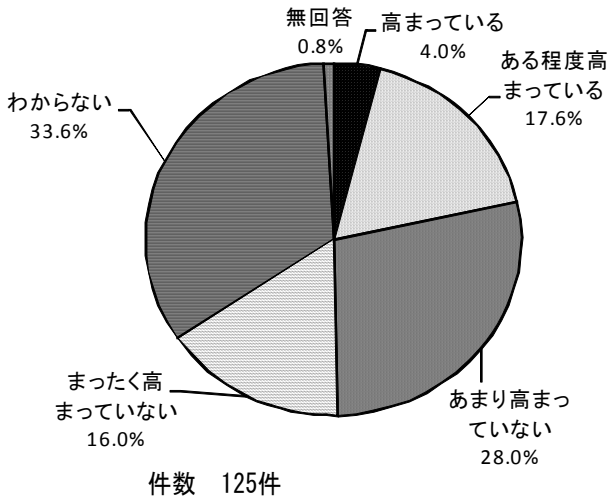
問7 万一、あなたの周りで児童虐待が起こっている疑いがある場合、相談等の窓口として知っているものを選んでください。(○はいくつでも)



	全体	児童福祉センター	警察署	区役所 (社会福祉事務所)	子ども虐待電話相談	保健所 (子育て総合相談窓口を含む)	民生委員児童委員・主任	幼稚園・保育所・小学校	CAPNAホットライン	その他	まったく知らない
件数 (件)	125	74	73	64	51	45	31	22	5	-	4
割合 (%)	100.0	59.2	58.4	51.2	40.8	36.0	24.8	17.6	4.0	-	3.2

※CAPNA ホットライン…CAPNA は NPO 法人「子どもの虐待防止ネットワーク・あいち」のことで、CAPNA ホットラインは虐待をしてしまうことに悩んでいる人、虐待を受けたことに苦しんでいる人、あるいは虐待(疑いを含む)を目にとめた人が通報する電話窓口です。

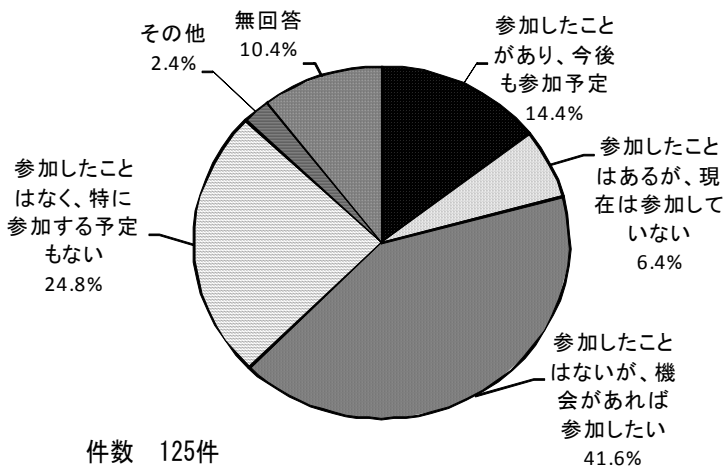
問8 現在、課題の一つである「児童虐待」根絶のために、様々な取り組みを行っていく必要があります。そのためには、行政の施策と併せて「地域の子どもを地域で見守る」という視点が必要です。あなたのお住まいの地域では、地域で子どもを見守る意識が高まっていると思いますか。(あてはまる番号に1つに○をつけてください)



	全体	高まっている	ある程度高まっている	あまり高まっていない	まったく高まっていない	わからない	無回答
件数 (件)	125	5	22	35	20	42	1
割合 (%)	100.0	4.0	17.6	28.0	16.0	33.6	0.8

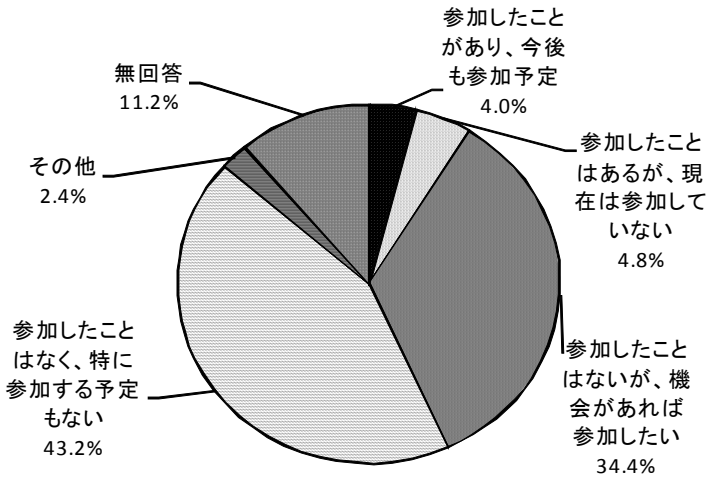
問9 地域で行う子育てに関わる活動のうち、あなたはこれまでどのようなものに参加したことがありますか。また、今後機会があれば参加してみたいものがありますか。(それぞれの項目について以下の中からあてはまるものを記入してください。)

●近所の子どもに声かけ、注意助言などを行ったりする活動



	全体	参加したことがあります、今後も参加予定	参加したことはあるが、現在は参加していない	参加したことはないが、機会があれば参加したい	参加したことはなく、特に参加する予定もない	その他	無回答
件数 (件)	125	18	8	52	31	3	13
割合 (%)	100.0	14.4	6.4	41.6	24.8	2.4	10.4

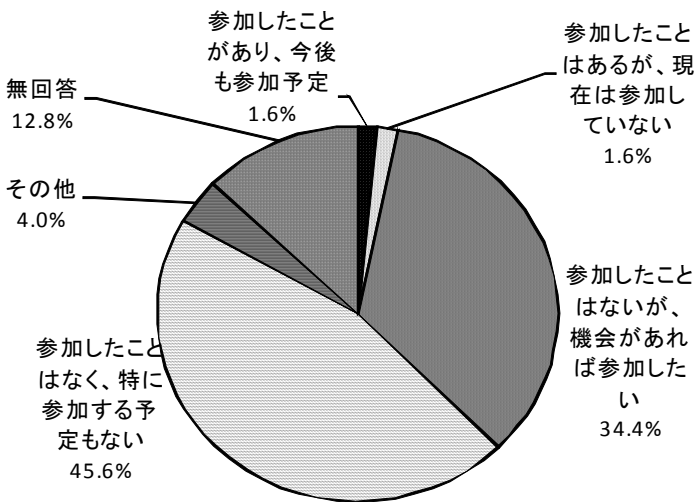
●子どもに伝承遊びやスポーツなどを教える活動



件数 125件

	全体	参加したことがあり、今後も参加予定	参加したことはあるが、現在は参加していない	参加したことはないが、機会があれば参加したい	参加したことはなく、特に参加する予定はない	その他	無回答
件数 (件)	125	5	6	43	54	3	14
割合 (%)	100.0	4.0	4.8	34.4	43.2	2.4	11.2

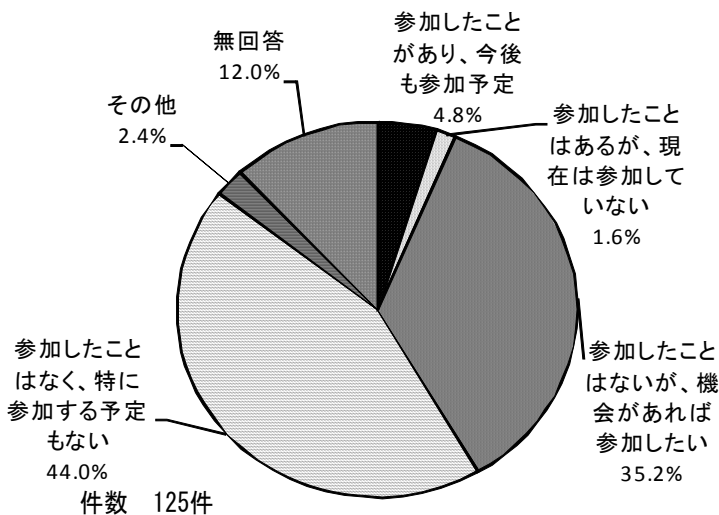
●保護者が保育できないときに子どもを預かる活動



件数 125件

	全体	参加したことがあり、今後も参加予定	参加したことはあるが、現在は参加していない	参加したことはないが、機会があれば参加したい	参加したことはなく、特に参加する予定はない	その他	無回答
件数 (件)	125	2	2	43	57	5	16
割合 (%)	100.0	1.6	1.6	34.4	45.6	4.0	12.8

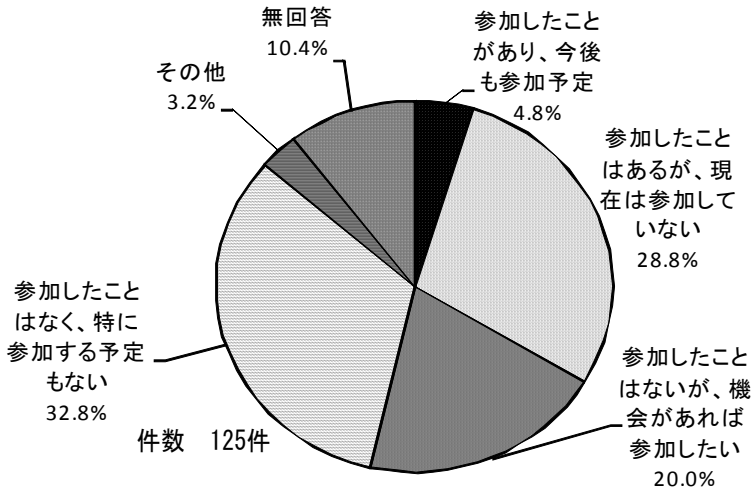
●子育ての手伝いを目的としたサークルやNPOなどの活動



件数 125件

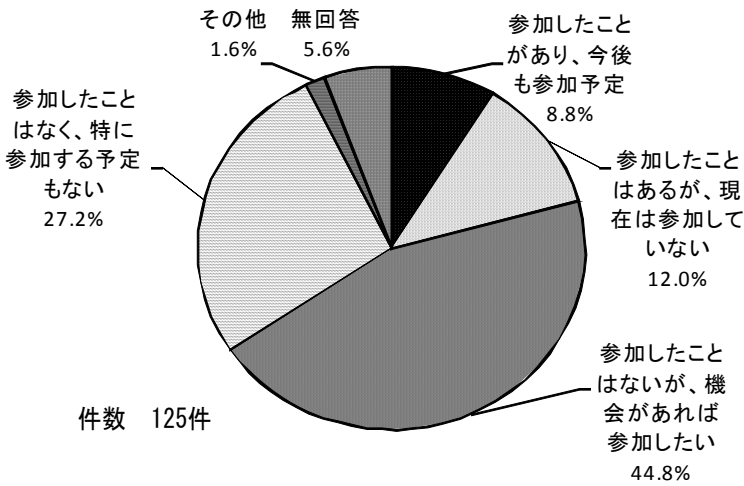
	全体	参加したことがあり、今後も参加予定	参加したことはあるが、現在は参加していない	参加したことはないが、機会があれば参加したい	参加したことはなく、特に参加する予定はない	その他	無回答
件数 (件)	125	6	2	44	55	3	15
割合 (%)	100.0	4.8	1.6	35.2	44.0	2.4	12.0

●子ども会活動や町内会の子ども向け活動の世話役



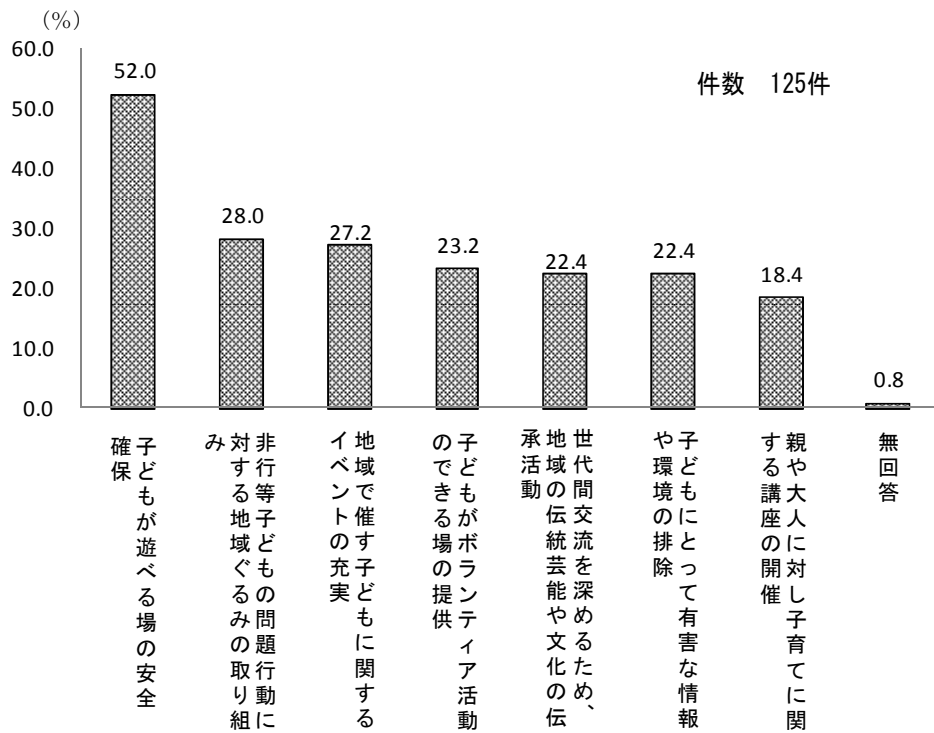
	全体	り、参加したことがあ り、今後も参加予定	い ない、 現在 は参 加し て い な い	加 が、 参 加 し た こ と は あ る が、 現 在 は 参 加 し て い な い	加 が、 参 加 し た こ と は あ る が、 今 後 も 参 加 予 定	定 も、 特 に 参 加 す る 予 め	参 加 し た こ と は あ る が、 現 在 は 参 加 し て い な い	そ の 他	無 回 答
件数 (件)	125	6	36	25	41	4	13		
割合 (%)	100.0	4.8	28.8	20.0	32.8	3.2	10.4		

●地域の子どもの安全を守る活動



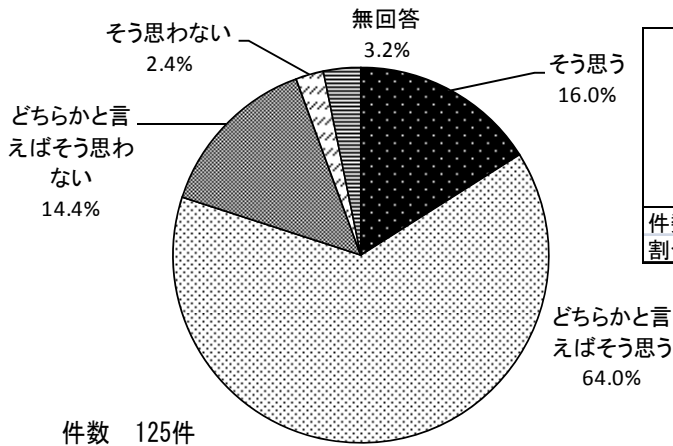
	全体	り、参加したことがあ り、今後も参加予定	い ない、 現在 は参 加し て い な い	加 が、 参 加 し た こ と は あ る が、 現 在 は 参 加 し て い な い	加 が、 参 加 し た こ と は あ る が、 今 後 も 参 加 予 定	定 も、 特 に 参 加 す る 予 め	参 加 し た こ と は あ る が、 現 在 は 参 加 し て い な い	そ の 他	無 回 答
件数 (件)	125	11	15	56	34	2	7		
割合 (%)	100.0	8.8	12.0	44.8	27.2	1.6	5.6		

問 10 子どもを健全に育むため、地域が主体となって取り組んでほしいものを選んでください。（あてはまる番号に2つまで○をつけてください）



	全体	子どもが遊べる場の安全確保	非行等子どもに関する地域ぐるみでの取り組み	地域で催す子どもに関するイベントの充実	子どもがボランティア活動のできる場の提供	世代間交流を深めるため、地域の伝統芸能や文化の伝承活動	子どもにとって有害な情報や環境の排除	親や大人に対し子育てに関する講座の開催	その他
件数 (件)	125	65	35	34	29	28	28	23	1
割合 (%)	100.0	52.0	28.0	27.2	23.2	22.4	22.4	18.4	0.8

問 11 あなたは、総合的にみて天白区は子育てがしやすいまちだと思いますか。(あてはまる番号に1つ○をつけてください) また、そのように思った理由についてもご記入ください。



	全体	そう思う	えどち ばち そら うか 思 う	な えど ち ば ち そ ら う か 思 わ ない	そう 思 わ ない	無 回 答
件数 (件)	125	20	80	18	3	4
割合 (%)	100.0	16.0	64.0	14.4	2.4	3.2

《上の選択肢を選んだ理由》

- *小さな子どもが集まる所が無い！！児童館も不便な場所！！
- *自然があり落ち着いた雰囲気。治安も比較的良い。
- *小学校が新しく建設されるなど、子供が増えている印象がある。ということは、親はこの地域は子育てをしやすい場だと考えているのではないのでしょうか。
- *自分が育った街だから。また、治安も悪くなく安心して生活できる街だと、自分自身が実感できるため。
- *天白区の中に子育てグループが多くあり、それらが多くの情報を知らせるニュースを発行していて、子育てを孤立させないようにしている。また、学童保育の活動も活発であるし、公園も豊富であるので、子育てがしやすい地区だと思う。子供が多い天白区は子育てがしやすくないといけない。
- *悪いニュースも届く天白区ですが、公園や自然（天白川）に恵まれていますし、子供達が楽しんで過ごす環境は整っていると思います。親や町の大人達が安全に留意し、見守ることが上手く出来れば子育てがしやすいと思います。人通りが多い所は区全体で取り組めば意識はあがるはずで
- *通勤族が多く、地域活動に関心が薄いと思う。
- *医療機関がいくつもあり、医療サービスが受けられる。保育施設や教育施設が整っている。緑のある公園が何か所もあり、スポーツや文化活動が行われている。保育所から大学まで教育施設の充実、自宅から交通費をかけなくても相応の教育を与えられる。
- *コミュニティセンターで月に1度から2度、子育てサロンが開催されており、親と子の交流の場になっているため。

など計 110 件

問 12 子育て支援に関するあなたのお考えを、自由に書いてください。

子育て支援に関する考え

子どもは多いと思うけれど、交流の場がない！日進などは充実しているが天白は全くダメ！

何でも行政が支出するのではなく、住民ができることをすべき。今の財政状態は将来に負担を先送りするだけ。

天白区での児童虐待のニュースを聞いた時は本当にびっくりしました。心が痛みました。もっと早くまわりが気づいてあげられなかったのかと思いました。同じ子どもを持つ母親としてすごくショックな事件です。子育ては 365 日 24 時間休みなく続きます。ストレスもたまり、イライラすることもあるけれど、そういう母親のために月 1 ぐらいは天白区で子育てをしている人が集まり、交流を深めていけたらいいなあと思います。

相談窓口がたくさんあっても問題のある親はまず相談してこないと思います。1 歳 6 か月や 3 歳の健康診断に来なかった家庭を積極的に訪問して虐待の芽を早期に摘んでほしいです。子育てが不得意な親もいるので、子育てを親だけで行うのではなく、協力できる人が誰でも力になれるような環境になるのがベストだと思います。

町内会活動と子ども会活動をもっとリンクさせる必要があります。また小中学生を持つ親達が役員となることを嫌い、町内会・子ども会に入っていない。役員・地域も大切ながら、まず親の意識から変える必要あり!!

子ども手当は親に給付するのではなく、教育費などにかかる費用を直接行政が負担する方がよい。

親戚が名古屋におらず、子育てをしているので孤独を感じる事がある。子どもと一緒に参加できるイベントやサークルが土日であれば良いと思う。(平日は仕事、夫は平日休みではないため)

子ども手当は一律支給するのではなく、給料の上限を設けて支給すればよいと思う。小学校卒業まで医療費が無料になるのは大変ありがたい。

子ども会の活性化とほぼ全員が加入するシステムを構築する。

すべて受け身な感じがするので、もっと積極的に動いてほしいと思います。天白の児童館に駐車場がないということなども親の視点に立ってみるとその大変さは、すぐわかると思うのですが…。きちんと対象者の立場に立って、意見を聞いてほしいと思います。

機会がありましたら、(時間の都合がつく限り) 支援に参加したいと思います。団塊の世代の生まれですが今の子ども等に伝えたいこと(自分には未だ孫がいませんので)。遊び、やっていい事といけない事、喧嘩の仕方、町内会の付き合い方!!

など 77 件