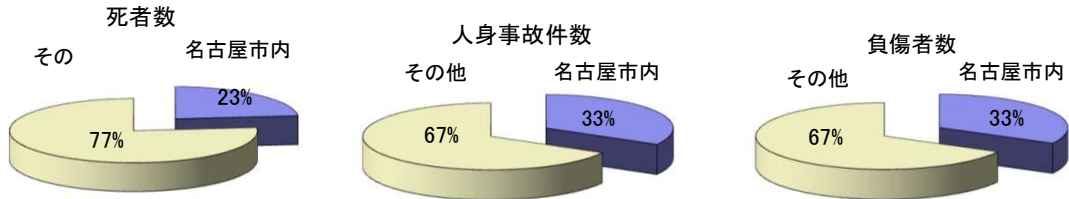


名古屋市内の交通事故状況(令和5年中確定値)

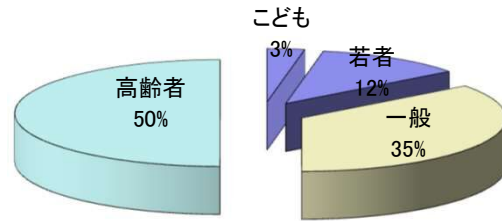
1. 死者数, 負傷者数, 人身事故件数 (愛知県の数値には高速道路発生分を含む)

	名古屋市内・前年比		愛知県・前年比	
死者数	34	4	145	8
人身事故件数	8,143	80	24,547	722
負傷者数	9,522	97	28,990	918
重傷者数	237	53	741	73



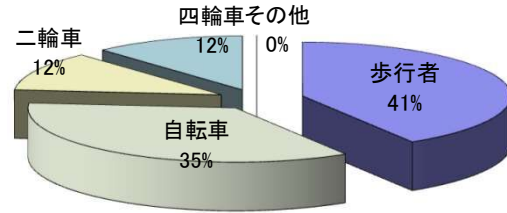
2. 年齢別死者数

	死者数	前年比
子ども(15歳以下)	1	0
若者(16歳から24歳)	4	0
一般(25歳から64歳)	12	△ 2
高齢者(65歳以上)	17	6



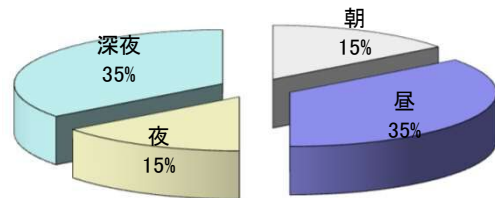
3. 当事者別死者数

	死者数	前年比
歩行者	14	3
自転車	12	6
二輪車	4	△ 6
四輪車	4	1
その他	0	0



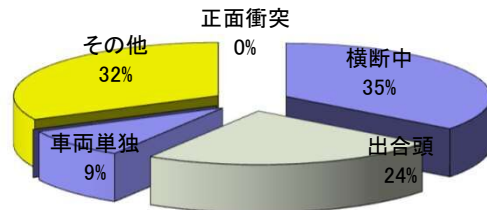
4. 時間別死者数

	死者数	前年比
朝(午前6時から午前9時)	5	0
昼(午前9時から午後6時)	12	8
夜(午後6時から午後10時)	5	△ 5
深夜(午後10時から午前6時)	12	1



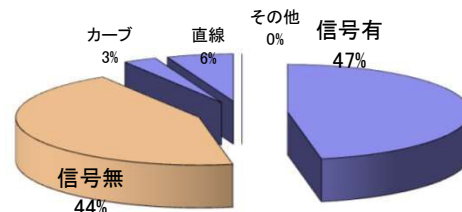
5. 事故類型別死者数

	死者数	前年比
横断中	12	5
出合頭	8	0
車両単独	3	△ 2
正面衝突	0	0
その他	11	1

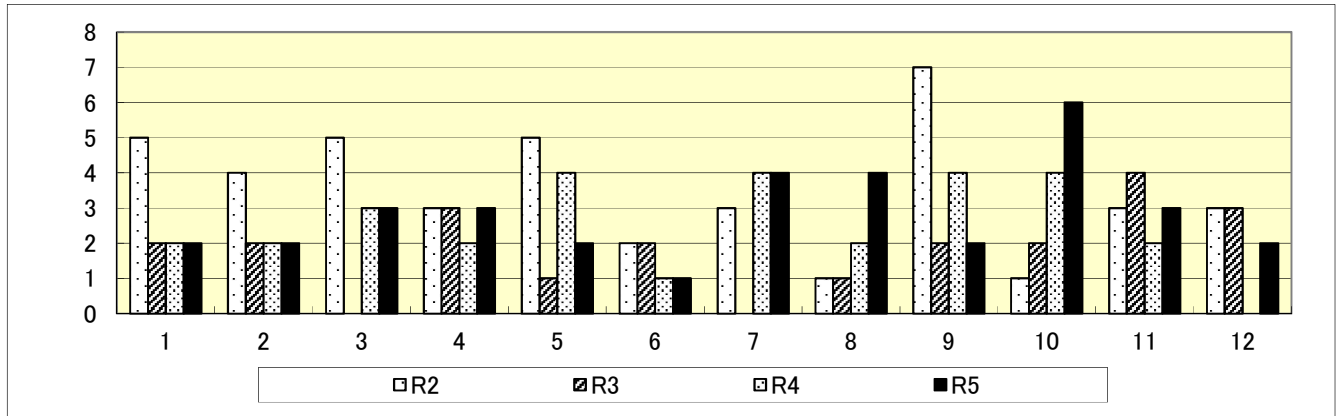


6. 発生場所別死者数

	死者数	前年比	
交差点	信号有	16	0
	信号無	15	6
単路	カーブ	1	1
	直線	2	△ 2
その他	0	△ 1	



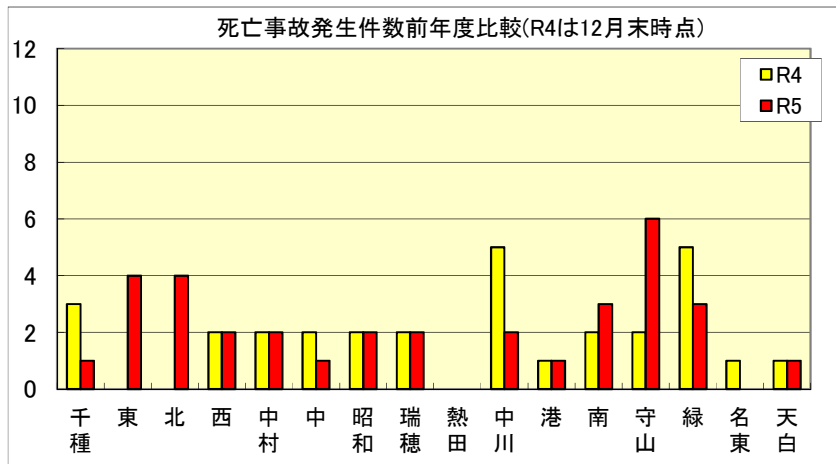
7. 月別死亡事故発生状況



月別	1	2	3	4	5	6	7	8	9	10	11	12	月平均
R5	2	2	3	3	2	1	4	4	2	6	3	2	2.8
累計		4	7	10	12	13	17	21	23	29	32	34	
R4	2	2	3	2	4	1	4	2	4	4	2	0	2.5
累計		4	7	9	13	14	18	20	24	28	30	30	
R3	2	2	0	3	1	2	0	1	2	2	4	3	1.8
累計		4	4	7	8	10	10	11	13	15	19	22	
R2	5	4	5	3	5	2	3	1	7	1	3	3	3.5
累計		9	14	17	22	24	27	28	35	36	39	42	

8. 区別死亡事故発生状況(R4年は前年同月実績値)

区別	死者数			時間別				年齢別				当事者別				
	R5	R4	増△減	朝	昼	夜	深夜	子供	若者	一般	高齢者	歩行者	自転車	二輪車	四輪車	その他
千種区	1	3	△2	0	0	1	0	0	0	0	1	0	1	0	0	0
東区	4	0	4	1	1	0	2	0	1	2	1	1	1	1	1	1
北区	4	0	4	0	1	0	3	0	0	2	2	2	2	0	0	0
西区	2	2	0	0	0	0	2	0	0	2	0	0	0	0	2	0
中村区	2	2	0	0	2	0	0	0	0	0	2	1	1	0	0	0
中区	1	2	△1	0	0	0	1	0	0	1	0	1	0	0	0	0
昭和区	2	2	0	1	0	0	1	1	0	1	0	0	1	0	1	0
瑞穂区	2	2	0	0	1	1	0	0	0	1	1	1	1	0	0	0
熱田区	0	0	0	0	0	0	0	0	0	0	0	0	0	0	0	0
中川区	2	5	△3	1	1	0	0	0	0	1	1	1	1	0	0	0
港区	1	1	0	0	1	0	0	0	0	0	1	1	0	0	0	0
南区	3	2	1	1	1	1	0	0	0	0	3	1	2	0	0	0
守山区	6	2	4	0	3	1	2	0	3	0	3	4	0	2	0	0
緑区	3	5	△2	1	1	0	1	0	0	2	1	0	2	1	0	0
名東区	0	1	△1	0	0	0	0	0	0	0	0	0	0	0	0	0
天白区	1	1	0	0	0	1	0	0	0	0	1	1	0	0	0	0
合計	34	30	4	5	12	5	12	1	4	12	17	14	12	4	4	0



9. 都道府県別ワースト5

順位	都道府県	死者数	増△減
1	大阪	148	7
2	愛知	145	8
3	東京	136	4
4	北海道	131	16
5	千葉	127	3
全国(12月31日現在)		2,678	68