

あら しょうがいしゃ せいび きほんけいかく あん 新たな障害者スポーツセンター整備基本計画（案）

けいかく さくてい しゅし 計画策定の趣旨

きんねん しょうがいしゃ かんしん たか なか しょうがいしゃ みちか ちいき
近年、障害者スポーツへの関心が高まる中で、障害者が身近な地域でスポー
ツができる環境づくりが求められています。

げんざい めいとうく しょうがいしゃ しゅんこうご ねんいじょう けいかく
現在、名東区にある障害者スポーツセンターは、竣工後40年以上を経過して
おり、施設の老朽化に伴う大規模工事の実施による長期間の休館や、利用者の
ちいきてき かたよ とう かだい しょうがいしゃ せいび
地域的な偏り等の課題があることから、新たな障害者スポーツセンターの整備を
おこな 基本計画の策定を行うものです。

しきち がいよう 敷地の概要

しきち 敷地	ち ばん 地 番	な ご や し に し く お し き り ち ょ う め ばん お よ ばん 名古屋市西区押切1丁目801番及び710番
	めん せき 面 積	3,632.25 m ²
	よう と ち い き 用途地域	きん りん し ょ う ぎ ょ う ち い き お よ い ち ぶ し ょ う ぎ ょ う ち い き 近隣商業地域及び一部商業地域
	けん べい りつ よう せき りつ 建ぺい率/容積率	80%/254%

いちす 位置図



いち 位置づけ

げんざいおよ あら しょうがいしゃ かん ほんし しょうがいしゃ しんこう
現在及び新たな障害者スポーツセンターの2館を本市の障害者スポーツ振興
の拠点とし、しょうがいしゃ しょうがいしゃ たの うんどう しかた
の拠点とし、障害者が、障害者スポーツセンターでスポーツを楽しみ、運動の仕方
を学ぶとともに、しょうがいしゃ ささ じんざいいくせい ば
を学ぶとともに、障害者スポーツを支える人材育成の場とします。

せいび 整備コンセプト

しょうがいしゃ あんしん きがる たの こうりゅう はぐく
障害者が安心して気軽にスポーツを楽しむことができ、また交流が育まれる、
ちいき ねざ あたた しせつ
地域に根差した温かみのある施設

せいび きほんほうしん 整備の基本方針

りようしゃ たいおう
利用者のニーズに対応
した誰もが利用しやすい
しょうがいしゃ
障害者スポーツの
きよてん しせつ
拠点となる施設づくり

- しょうがいしゃ した きかい じゅうぶん え
・ 障害者がスポーツに親しむ機会が十分に得られる
- しょう しゃ しどういん
・ ボランティアや障がい者スポーツ指導員など、
しょうがいしゃ ささ じんざい いくせいきよてん
障害者スポーツを支える人材の育成拠点となる

りようしゃ せい
利用者のアクセシビリティに
はいりょ だれ あんしん
配慮し、誰もが安心して
あんぜん りよう しせつ
安全に利用できる施設
づくり

- だれ りよう じどうしゃ ちかてつ とう
・ 誰もが利用しやすいよう、自動車や地下鉄、バス等
こうきょうこうつうきかん さまざま ほうほう はいりょ
の公共交通機関など様々なアクセス方法に配慮す
る
- か すいしん らいかんしゃ りよう
・ ユニバーサルデザイン化を推進し、来館者の利用に
はいりょ
配慮する

ちいき れんけい きょうせい
地域と連携し、共生
しゃかい りかいそくしん
社会への理解促進の
きよてん しせつ
拠点となる施設づくり

- えき なごやえき こうつうりべんせい
・ ターミナル駅である名古屋駅からの交通利便性など
い じょうほうはっしんとう しょうがいしゃ ふきゅう
を活かし、情報発信等の障害者スポーツの普及
けいはつ
啓発ができる
- しょうがい かた かた こうりゅう さいがいじ
・ 障害のある方とない方が交流できるほか、災害時
していひなんじょ ちいき かた あんぜん
には指定避難所となるなど、地域の方なども安全に
りよう
利用できる

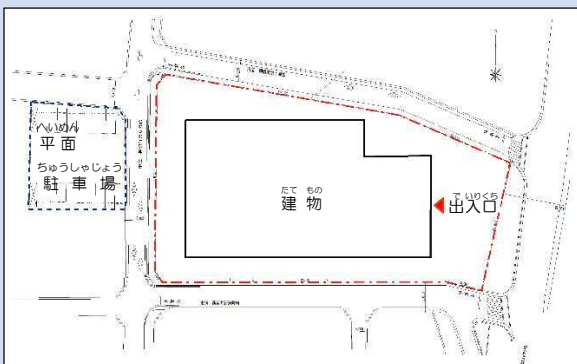
しせつない せいびよてい おも しょしつとう
 施設内に整備予定の主な諸室等

区分	諸室等
運動系 施設	体育室 1階にバスケットボールコート1面が取れる面積の確保を検討する
	プール 上層階に25m×6レーンが取れる面積の確保及び車いす利用者用スロープの設置を検討する
	トレーニングルーム 障害のある方も利用しやすいよう配慮された、最新のトレーニング器具の設置を検討する
	卓球室・STT室 卓球台が4台程度、STT(サウンドテーブルテニス)台が2台程度置ける面積の確保を検討する
その他	多目的室 軽微な運動や教室をはじめ、会合など様々な利用ニーズに対応できるよう、レイアウト変更ができる、複数の多目的室の設置を検討する
	カームダウン室・会議室等 常設のカームダウン室の設置及び各種会議や相談室などの諸室の設置を検討する
	駐車場・エレベーター 駐車場については、50台程度の確保及び雨天時の利用にも配慮した整備を検討する また24人乗り程度のエレベーターを複数基、設置することを検討する

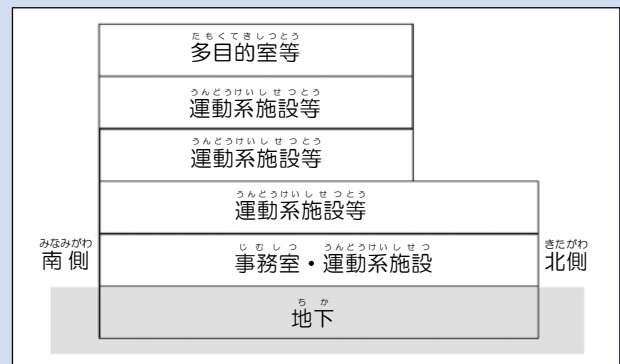
はいちおよ かくかい
 配置及び各階イメージ

施設の出入り口は東側に配置します。また、周辺地域の日照の確保のため施設の階数は5階程度とし、各諸室の適切な天井高を確保した上で全体の高さを抑えます。

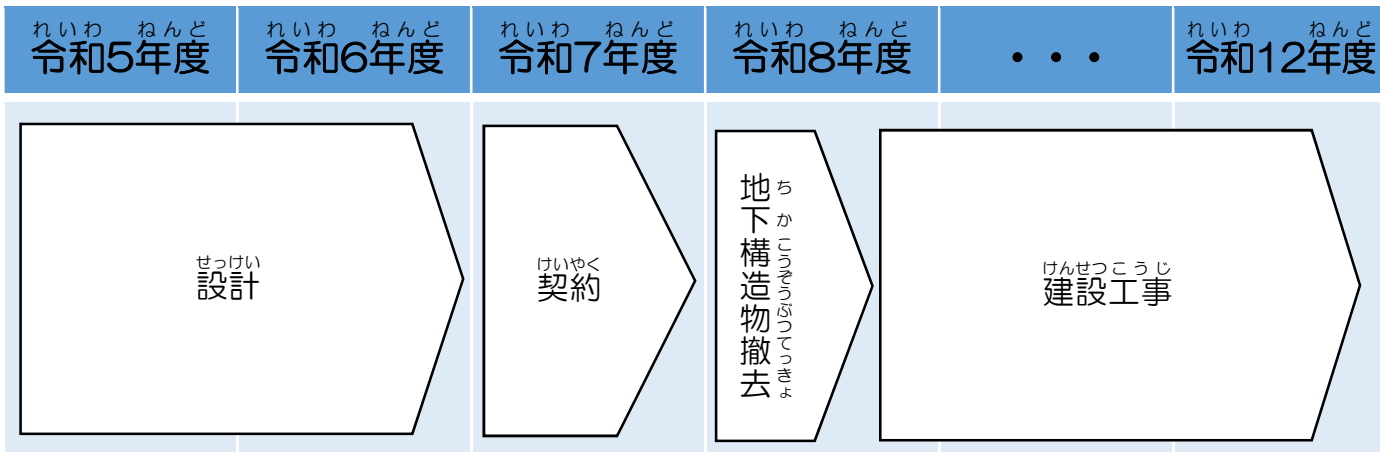
はいち
 配置イメージ



かくかい
 各階イメージ



せいび 整備スケジュール

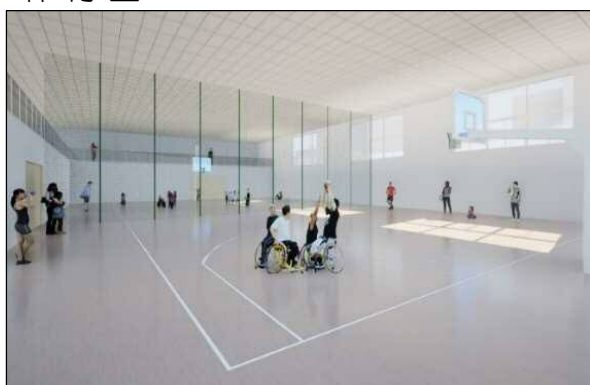


せいび 整備イメージ

ひがしがわ ちょうほう
東側からの眺望



たいいくしつ
体育室



ひがしがわ ちょうかんず
東側からの鳥瞰図



こうりゅう
交流ラウンジ



あら しょうがいしゃ せいびきほんけいかく あん がいようばん
新たな障害者スポーツセンターの整備基本計画（案）（概要版）
 はつこう へんしゅう なごやし しみんきょく すいしんぶ しんこうしつ
発行・編集：名古屋市スポーツ市民局スポーツ推進部スポーツ振興室
 なごやし なかくさん まるさんちょうめ ばん こう
名古屋市中区三の丸三丁目1番1号
 でん わ
電話（052）972-3262 FAX（052）972-4417
メールアドレス sports@sportsshimin.city.nagoya.lg.jp

けいかく あん
計画（案）はこちらから

ウェブサイト <https://www.city.nagoya.jp/sportsshimin/page/0000159737.html>

