

# 提 案 の 概 要

施設名：名古屋市体育館・熱田プール

団体名：シンコースポーツ株式会社

※複数の団体により構成されるグループは各構成団体の名称もあわせて記入する。

## (1) 管理運営全般について

### ①施設の管理運営に対する方針等

#### 【管理運営方針】

施設の現状と課題、地域特性を踏まえ、効果的で持続可能な管理運営を行い、民間企業の持つ効率性・ノウハウ等、持てる能力を最大限に活用した管理運営を行い、施設の設置目的を達成いたします。

〈名古屋市体育館〉

- ・多様な利用方法の提案
- ・スポーツを通じた交流支援
- ・持続可能で安心できるスポーツ環境の提供

〈熱田プール〉

- ・水泳を通じて「からだ」と「こころ」の健康づくりに寄与
- ・安全で快適なプール環境の提供
- ・活気にあふれる施設づくり

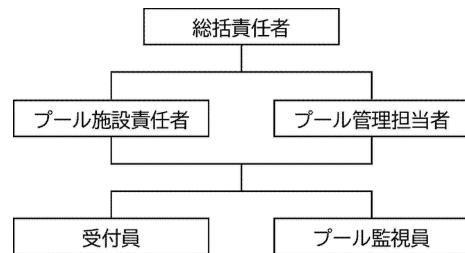
### ②管理運営体制

#### 【管理運営体制】

〈名古屋市体育館〉



〈熱田プール〉



※維持管理業務については、市内事業者や協力事業者に委託し、各社の専門分野を活かした管理運営体制を構築いたします。

#### 【平等利用の確保】

信条、年齢、国籍、職業、社会的身分に関わらず、全ての人々に平等で公平な運営を行うとともに、チェックリストの作成等管理体制を構築し、平等性を確保いたします。

#### 【人材育成】

「市民のための職員」の考え方のもと、「安全意識の高い職員」、「専門性の高い職員」の確保を目指し、市民の利益と運営の安定を両立できる人材の育成を行います。

### 【事故発生時の対応】

事故発生時には「危機管理マニュアル」に基づき、総括責任者指揮のもと、傷病状態の確認及び救護にあたりるとともに、救急車の要請を行うなど、被害者の救護を最優先に対応いたします。また、事件性があるものについては、状況に応じ、警察へ通報いたします。

### 【災害時の危機管理体制】

災害時には「危機管理マニュアル」を基本とした危機管理体制を築き、総括責任者へ情報を集約いたします。総括責任者指揮の下、名古屋市・当社本部・消防署・警察等関連機関へ迅速な情報伝達を行います。人命救助を最優先としたうえで、地震、火災、風水害等各場面に応じた体制と対応を図ります。

### 【情報の保護及び管理体制】

「個人情報保護法」、「名古屋市個人情報保護条例」、「名古屋市情報公開条例」等の関連法規を遵守した情報保護、管理体制に努めます。総括責任者を情報保護責任者とし、マニュアルや規則の策定、研修教育の実施等を行い、確実な情報の保護を行ってまいります。

### 【施設修繕・保守点検計画】

利用者と施設の安全を第一に、修繕計画に基づいた予防修繕に努め、施設の長寿命化を図ってまいります。また、保守点検に関しては、日常点検、法定点検、専門技術者が行う定期点検を確実に実施し、安全・快適に利用できる施設づくりを行います。

## (2) 実施業務の計画について

### ① 指定管理業務

#### 【利用者意見の聴取・反映方法】

利用者の意見・要望はアンケートやご意見箱、利用者とのコミュニケーション等から収集し、定期的開催される運営ミーティングの中で実現性の有無を検討し、実現可能なものは速やかに実行いたします。実現困難なものについては、理由を明確にしたうえで掲示板やホームページに公表し、利用者への説明責任を果たしてまいります。

#### 【地域連携】

地域団体や住民と積極的な連携・交流を深め、地域に根差した運営を心掛けます。また、地域連携を通じて、名古屋市体育館・熱田プールの認知度を高めるとともに、地域貢献に努めます。

#### 【サービス向上の取組み】

サービス向上を図る取組みとして、ライフステージに応じた運動・スポーツの教室や取組みの実施、休館日の削減及び開館時間の延長等、利用者ニーズに応じたサービスの提供に努めます。快適な利用環境の提供・ニーズに応じたサービスの提供により、何度も訪れたい施設づくりに努めます。

### ② 自主事業（実施している場合）

#### 【自主事業】

- ・ 基本の休館日及び使用時間外に開催する運動・スポーツ教室
- ・ 自動販売機の設置
- ・ 体育備品のレンタル
- ・ 空き施設を活用した運動機会の提供

### (3) 収支計画について

#### 管理運営にかかる費用等

##### 【名古屋市体育館】

単位：千円（税込み）

| 科目                 | 令和5年度  | 令和6年度  | 令和7年度  | 令和8年度  | 令和9年度  |
|--------------------|--------|--------|--------|--------|--------|
| 実施しなければならない業務の収入合計 | 14,321 | 14,321 | 14,321 | 14,321 | 14,321 |
| 自主事業による利益の充当額      | 244    | 490    | 726    | 726    | 752    |
| 収入計                | 14,565 | 14,811 | 15,047 | 15,047 | 15,073 |
| 管理運営経費             | 52,094 | 51,501 | 51,415 | 51,415 | 51,509 |
| 指定管理料              | 37,529 | 36,690 | 36,368 | 36,368 | 36,436 |

##### 【熱田プール】

単位：千円（税込み）

| 科目                 | 令和5年度 | 令和6年度 | 令和7年度 | 令和8年度 | 令和9年度 |
|--------------------|-------|-------|-------|-------|-------|
| 実施しなければならない業務の収入合計 | 0     | 0     | 0     | 0     | 0     |
| 自主事業による利益の充当額      | 59    | 59    | 59    | 59    | 59    |
| 収入計                | 59    | 59    | 59    | 59    | 59    |
| 管理運営経費             | 9,484 | 9,502 | 9,502 | 9,532 | 9,472 |
| 指定管理料              | 9,425 | 9,443 | 9,443 | 9,473 | 9,413 |

##### 【経費縮減策】

経費の縮減方策としてマルチジョブ等業務効率化による人件費の削減、省エネルギー診断等による光熱水使用量の削減に努めます。また、利用者ニーズに応えたサービスを提供することにより、収入を増加させることで指定管理料の削減を行います。