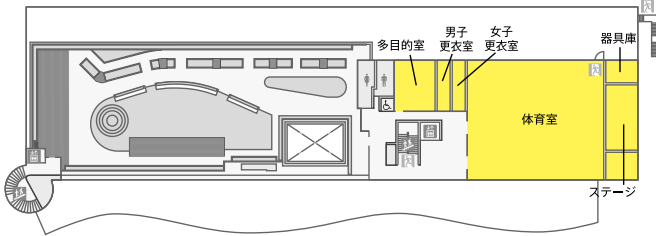
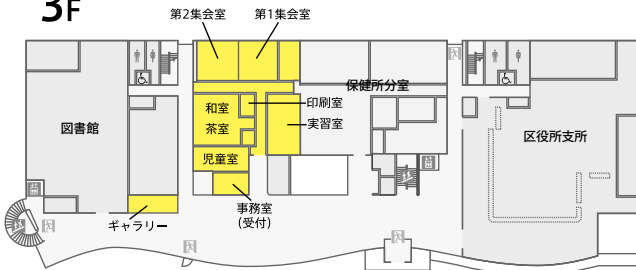


フロアマップ

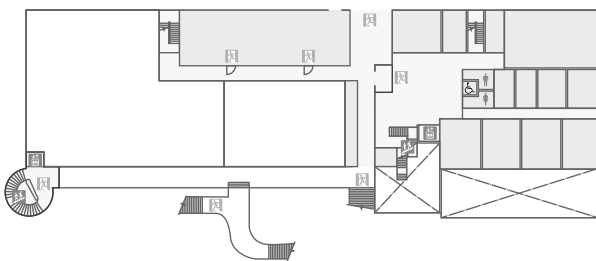
4F



3F



2F



1F



施設の概要

名称	名古屋市徳重地区会館(ユメリア徳重内)
住所	名古屋市緑区鳴海町字徳重18番地の41
建物構造	鉄骨造4階建 (緑区役所徳重支所、緑保健所徳重分室、徳重図書館及び自転車駐車場並びに民間施設と合築)
敷地面積	10,048.39㎡
延床面積	9,873.66㎡ (うち地区会館 1,830.84㎡)
開館	平成22年5月6日
管理運営	サンエイ株式会社(指定管理者)

アクセスマップ



- 地下鉄をご利用の方
桜通線「徳重駅」1番出口 徒歩1分
- バスをご利用の方
市バス「地下鉄徳重」停 徒歩1分 「緑文化小劇場」停 徒歩5分
名鉄バス「地下鉄徳重」停 徒歩1分
- 自動車をご利用の方
民間駐車場内に公共施設用100台
※地区会館利用者には利用時間に応じた駐車料金割引あり

お問合せ先

〒458-0801 名古屋市緑区鳴海町字徳重18番地の41
 TEL/FAX 052-878-2055
 E-mail otoiawase@tokushige-chikukaikan.jp
 URL http://www.tokushige-chikukaikan.jp/

徳重地区会館

TOKUSHIGE DISTRICT CENTER

3F 新たな文化を創造する市民のスペース



和室 *Japanese-Style Room*

お花、舞踊等にご使用いただけます。
また、和室・茶室一部屋としてご使用も可能です。



茶室 *Tea-Ceremony Room*

基本的な茶道具があり、お茶のお稽古等にご使用いただけます。



第1・第2集会室 *Meeting Room*

会議・研修等にご使用いただけます。また、第1・第2集会室一部屋としてご使用も可能です。



実習室 *Culinary Room*

基本的な調理器具があり、料理教室等にご使用いただけます。



児童室 *Children's Room*

主に小学生を対象としたフリースペースです。



印刷室 *Printing Room*

コピー機・印刷機(有料)をセルフサービスにてご利用いただけます。

ご利用案内

■開館時間

午前10時～午後9時

■利用区分

午前	午前10時～午後0時30分
午後(1)	午後1時～午後3時30分
午後(2)	午後3時30分～午後6時
夜間	午後6時30分～午後9時

■休館日

- ・毎週月曜日
- ・祝日(日曜日にあたる場合は開館し、月・火曜日が休館。月曜日にあたる場合は火曜日も休館。)
- ・年末年始(12月29日～1月3日)

■申込方法

- ・使用日の3ヵ月前の月の初日から申込みを受付けます。
- ・申込者が直接来館の上、申込み手続きをしてください。
- ・原則として先着順に受付れますが、受付開始初日は9時45分から4階体育室にて予約抽選会を行い(事前に登録申請が必要です。)、その後午後2時より3階受付窓口にて通常の受付業務(申込み、還付、登録申請、印刷等)を行います。
- ・未成年者による申込み及び鍵の受渡しはできません。
- ・詳細につきましては窓口またはお電話にてご確認ください。

■利用料金納入

- ・利用料金は、申込時に受付にて納付してください。
- ・利用の7日前までに使用取消しの手続きをした場合は利用料金の全額、利用の6日前以降前日までに使用取消しの手続きをした場合は利用料金の2分の1相当額を還付いたします。
- ・受付時間 午前10時～午後8時30分

貸出施設利用についてのお願い

- ・申込みをした時間内で、準備・片付け・清掃を行ない、使用後は必ず原状に回復した状態で鍵を返却してください。
- ・使用申込時に説明をよくお聞きいただき、使用にあたっては施設管理者の指示に従ってください。
- ・館内での喫煙・飲酒・火気使用(実習室を除く)は禁止です。
- ・当館は、複合施設内に配置されております。楽器や音楽等の使用についてはご利用が制限される場合もございます。
- ・地区会館を定期利用(3ヶ月以上)いただいている方のみ作品の展示利用等に無料でギャラリーコーナーをご利用いただけます。

4F 市民の健康と活力を生み出す多目的スペース



多目的室 *Multipurpose Room*

ダンスレッスンや会議等にご使用いただけます。



体育室 *Physical Education Room*

スポーツを始め、各種発表会や講演会等にご使用いただけます。