

提 案 の 概 要

施設名：楠地区会館

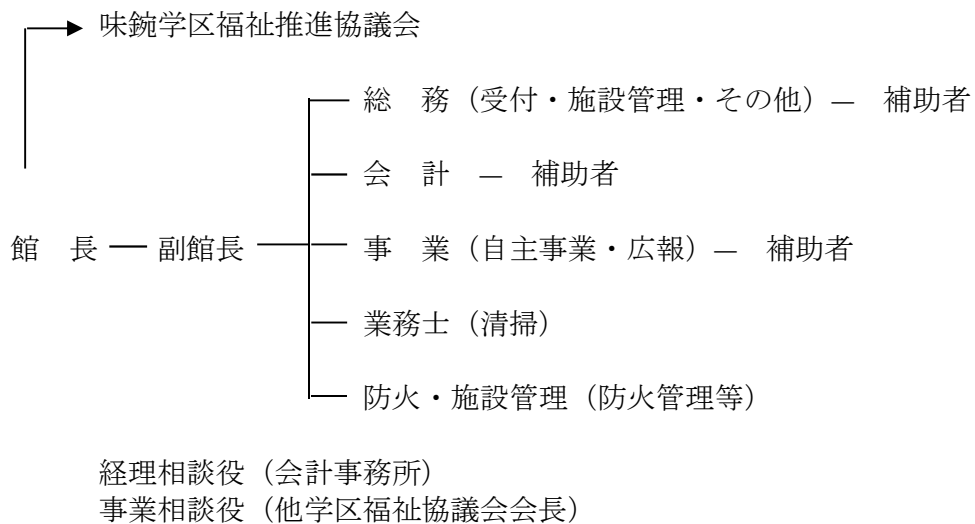
団体名：味鋤学区福祉推進協議会

1 管理運営全般について

①施設管理運営の基本方針

- ・施設の設置目的を果たす管理運営
- ・安全・安心確保
- ・快適な施設環境の提供
- ・公平・平等な管理運営
- ・高質な維持管理の実現
- ・利用者の声を反映した管理運営
- ・利用者の視点に立ったサービスの向上
- ・コスト削減を可能にする管理運営

②管理運営体制



2 実施業務の計画について

①指定管理業務

公の施設の管理運営を行う民間事業者の考えを基本に当館は地域福祉協議会のノウハウを活用しつつサービス向上と経費の節減等を図る。全て名古屋市の意向と地区会館業務仕様書に従い法令等遵守して遂行します。

②地域活動の振興等に関する事業 (自主事業)

文化事業として毎年企画の古典芸能を楽しむ会など地域活動が元気になる事業には協力を惜しみません。乳幼児から高齢者まで参加して頂けるタイムリーな事業を企画してまいります。幸い北区の子育て支援ルームでご利用頂いているのでママのエアロビ、おもちゃ図書館、子ども食堂等、一人暮らしの給食会の参加の方々はスマホ教室や、ボッチャ大会実施など社会福祉協議会の特色をアピールしたいと考えています。土に触れる機会が少ない子どもたちは田植えなども実施好評でしたので、動物と遊べる事業や、未来の子どもに向けてロボット教室なども計画しています。子ども達は地域の宝と七夕、ハロウィン、クリスマス等、四季を感じる行事を大切に運営します。

### 3 収支計画について

#### ①管理運営にかかる費用等

・各年度収支計画

(単位：千円)

区分		令和 5年度	令和 6年度	令和 7年度	令和 8年度	令和 9年度	合計
収入 項目	指定管理料	16,167	16,206	16,065	16,014	16,052	80,504
	利用料金収入	5,055	5,106	5,157	5,208	5,260	25,786
	印刷室収入	—	—	—	—	—	—
	事業収入	200	200	200	200	200	1,000
	その他収入	120	120	120	120	120	600
収入計		21,542	21,632	21,542	21,542	21,632	107,890
支出 項目	人件費	10,393	10,393	10,393	10,393	10,393	51,965
	事務費	2,124	2,124	2,124	2,124	2,124	10,620
	管理費	1,328	1,418	1,328	1,328	1,418	6,820
	光熱水費	5,544	5,544	5,544	5,544	5,544	27,720
	事業費	600	600	600	600	600	3,000
	保険料	43	43	43	43	43	215
	租税公課	1,200	1,200	1,200	1,200	1,200	6,000
	その他経費	310	310	310	310	310	1,550
支出計		21,542	21,632	21,542	21,542	21,632	107,890

月曜日営業の周知広報に心掛け、自主事業などに活用する。委託料の範囲内状況に応じて、光熱費、事務費、備品、人件費の節約に努めます。

植栽は年 2 回専門家以外、毎週月曜日定期的に職員一同で気づいた所を日々整えてまいります。利用者のアンケート以外にもご意見ポストを用意しより快いご利用を目指します。

和室・談話室の一体利用可能や茶室を使いやすくと便宜を図りましたが、茶室本来の利用法の PR に努め利用率アップを目指します。コロナ禍中止の多い実習室の料理教室利用もウイズコロナで予防感染拡大防止ガイドラインを踏まえ実施に進めたい。

費用の面では日常的な補修修繕工事、建物安全管理のための修繕工事、施設維持向上に不要不可欠な改修工事と分けて工事台帳を整備管理事前に市の承認を受ける。

私達はボランティア組織で、営利業者ではありませんが、母体の福祉推進協議会は公的組織のため負担はかけられないと考え突然の災害その他の補てん費を日頃の節約と蓄積で心掛けています。

◎A 4 用紙 2 ページ以内

※この提案の概要は候補者になった場合、市公式ウェブサイト等で公表されます。