

平成 27 年中

名古屋市内の交通事故

名古屋市市民経済局

は じ め に

名古屋市では、平成 23 年 8 月に、平成 23 年度から平成 27 年度までの 5 年間を計画年次とする「第 9 次名古屋市交通安全計画」を策定し、「平成 27 年までに、交通事故による年間の 24 時間死者数を 40 人未満とすること」と「交通事故そのものの減少や死傷者数の減少にも一層積極的に取り組み、平成 27 年までに、年間の死傷者数を 17,500 人未満とすること」を目標として掲げました。

平成 27 年中の市内の交通事故の発生状況は死者数が 52 人と、前年より 11 人増加となりました。また、死傷者数は 17,745 人で、前年より 410 人減少し、5 年連続で 2 万人台を割り込みました。

しかし、死者数、死傷者数とも「第 9 次名古屋市交通安全計画」で掲げた目標には及ばず、計算上は市民の約 129 人に 1 人が交通事故で死傷されているという厳しい状況が続いています。

交通事故の多くは、信号無視や一時不停止など基本的なルール違反で起っています。悲惨な交通事故を少しでも減らすよう、市民一人ひとりが交通ルールを守り、交通安全を心がけていく必要があります。

名古屋市では、安心・安全で快適なまちづくりなごや条例（平成 16 年条例第 49 号）を制定し、「安心・安全で快適なまち」の実現に向けて、市民、事業者及び市がそれぞれの役割のもと、協働して交通事故の防止に向けた取り組みを進めています。今後とも皆様方の一層のご理解、ご協力をお願いいたします。

また、名古屋市では、平成 28 年 8 月、新たに平成 28 年度から平成 32 年度までの 5 年間を計画年次とする「第 10 次名古屋市交通安全計画」を策定いたしました。本計画で定めた、平成 32 年までに交通事故による年間の 24 時間死者数を 35 人未満、年間の死傷者数を 15,000 人未満にするという目標を達成できるよう努力してまいります。

本書は、平成 27 年中の名古屋市内で発生した交通事故について、様々な角度からまとめたものであり、交通事故防止のため、交通安全教育や交通事故防止活動等多角的に活用していただければ幸いです。

なお、本書の作成にあたり、愛知県警察本部をはじめ各関係機関から、資料の提供など、多大なご協力をいただきましたことを厚くお礼申し上げます。

目 次

第 1	平成 27 年中の交通事故（人身事故）概況	1
第 2	図 表	
1	交通事故当事者別死傷者数と自動車台数の推移	5
2	年齢別死傷者数	6
3	時間別死傷者数（歩行者・自転車）	7
4	年齢別死者数の推移	7
5	当事者別死者数の推移	7
6	こどもの事故・自宅からの距離別死傷者数（歩行者・自転車）	8
7	免許人口と自動車保有台数の推移（愛知県）	8
第 3	統計表	9
1	交通事故（人身事故）発生状況総括表	
1 - 1	全 国	9
1 - 2	愛知県	9
1 - 3	名古屋市	9
1 - 4	都道府県	10
1 - 5	指定都市	11
1 - 6	区 別	13
1 - 7	学区別	14
1 - 8	発生地別（当事者別・年齢別）	17
1 - 9	居住地別（当事者別・年齢別）	18
1 - 10	年別推移（名古屋市・愛知県・全国）	19
2	自動車保有台数	
2 - 1	車種別自動車保有台数の年別推移	21
2 - 2	区別自動車保有台数	22
2 - 3	自動車 1 万台当たりの死傷者・年別推移（名古屋市・愛知県）	23
3	月・曜日・時間帯（時間）別	
3 - 1	月 別	24
3 - 2	曜日別	24
3 - 3	時間帯（時間）別	25
4	年齢別	
4 - 1	年齢別	26
4 - 2	こども（15歳以下）の事故年別推移	27
4 - 3	高齢者の事故年別推移	27
5	通行目的別（通行目的別・当事者別）	28
6	事故類型	
6 - 1	年齢別（死傷者）	29
6 - 2	当事者別（死傷者）	30
6 - 3	法令違反別（発生件数）	31

7	歩行者事故	
7 - 1	年別推移（名古屋市・愛知県）	32
7 - 2	区別・前年比較	33
7 - 3	歩車道区分別（死傷者）	33
7 - 4	通行目的別・年齢別	34
7 - 5	時間別・年齢別	35
7 - 6	法令違反別・年齢別	36
8	自転車事故	
8 - 1	年別推移（名古屋市・愛知県）	37
8 - 2	区別・前年比較	38
8 - 3	相手方別・自宅からの距離別	39
8 - 4	通行目的別・年齢別	40
8 - 5	時間別・年齢別	41
8 - 6	法令違反別・年齢別	42
9	二輪車事故	
9 - 1	時間別・車種別	43
9 - 2	道路種別・道路幅員別・車種別	44
9 - 3	道路形状別・車種別	45
9 - 4	事故類型別・車種別	46
9 - 5	法令違反別・車種別	47
10	こどもの事故	
10 - 1	歩行者・自転車 自宅からの距離別・登下校別・学年別	48
10 - 2	歩行者 自宅からの距離別・登下校別・学年別	49
10 - 3	自転車 自宅からの距離別・登下校別・学年別	50
11	高齢者の事故	
11 - 1	法令違反別・年齢別	51
12	高校生の事故	
12 - 1	法令違反別・当事者別	52
13	死亡事故概要	
13 - 1	愛知県下の地域別	53
13 - 2	名古屋市内の区別	53
13 - 3	〃 の月別	53
13 - 4	〃 の基本項目別（死者数）	54
14	区別面積、道路実延長距離、年齢別人口、自動車運転免許人口	55

用語の意味

「**交通事故**」とは、道路交通法第2条第1項第1号に規定されている道路上において、車両、路面電車及び列車の交通によって起こされた人の死亡又は負傷を伴った事故をいう。

「**死亡**」とは、交通事故の発生後24時間以内に死亡したものをいう。

「**重傷**」とは、交通事故によって負傷し、30日以上の治療を要するものをいう。

第1 平成27年中の交通事故（人身事故）概況

1 総括

(1) 全国

発生件数	536,899件	(前年比 6.4%減)
死者	4,117人	(前年比 0.1%増)
負傷者	666,023人	(前年比 6.4%減)

※ 発生件数、負傷者は減少した一方、死者は15年ぶりに増加となった。

(2) 愛知県下

発生件数	44,369件	(前年比 3.8%減)
死者	213人	(前年比 4.4%増)
負傷者	55,070人	(前年比 3.7%減)

※ 発生件数、負傷者は減少した一方、死者は4年ぶりに増加となった。

(3) 名古屋市内

発生件数	14,250件	(前年比 3.0%減)
死者	52人	(前年比 26.8%増)
負傷者	17,693人	(前年比 2.3%減)

※ 発生件数、負傷者は減少した一方、死者は4年ぶりに増加となった。

(4) 都道府県

死者の全国ワースト順位は、愛知県が213人で1位、大阪府が196人で2位、以下、千葉県(180人)、神奈川県(178人)、北海道及び埼玉県(177人)となっている。

(5) 指定都市

名古屋市の死者は20指定都市のうち、ワースト2位となっている。

(6) 区別

死者が減少した区は、東、中村、名東の3区である。

(7) 学区別

発生件数、死者、負傷者がいずれも減少した学区は、108学区である。

(8) 年齢別・当事者別

ア 年齢別の死者では、高齢者が61.5%、一般が30.8%、若者が5.8%、こどもが1.9%となっている。

イ 当事者別の死者では、歩行者が44.2%、自転車が32.7%、二輪車が15.4%、四輪車が7.7%となっている。

(9) 年別推移

10年前(平成17年)の発生状況と比較すると死者は36.6%減少、発生件数は26.7%減少、負傷者は24.3%減少している。

2 自動車保有台数

- (1) 前年に比較して年間 6,566 台増加し、平成 27 年 3 月末現在で 1,275,567 台である。
- (2) 平成 27 年 3 月末現在の県下の自動車台数は 5,135,442 台で、名古屋市の占める割合は 24.8%である。

3 月・時間帯（時間）別

(1) 月 別

- ア 死者は、4 月が最も少なく、9 月が多い。
- イ 負傷者は、5 月が最も少なく、3 月が多い。

(2) 時間帯（時間）別

死者は、昼と深夜の時間帯が 36.5%と多く、死傷者全体では午後 5 時台と午後 6 時台が多い。

4 年齢別

- (1) 死者は、高齢者が多く、全死者の 61.5%を占めている。
- (2) 負傷者は、こどもと高齢者で増加し、若者と一般で減少している。
- (3) 人口 1 万人当たりの年齢別死傷者は、20 歳から 24 歳の若者が最も多く 137.9 人となっている。

5 通行目的別

- (1) 通勤（出勤・退社）、業務（業務運転・業務目的）、買物、訪問が目立っている。
- (2) 歩行者、自転車の場合は、通勤・通学、買物、訪問、散歩が目立っている。

6 事故類型

(1) 年齢別

- ア 15 歳以下は、車両の追突事故と自転車での出合頭事故が多い。
- イ 16 歳から 24 歳は、車両での追突事故、自転車での出合頭事故が多い。
- ウ 25 歳から 64 歳は、車両での追突事故と、自転車・車両での出合頭事故が多い。
- エ 65 歳以上の高齢者は車両での追突、自転車・車両での出合頭が多い。

※車両については、同乗中を含む。

(2) 当事者別

- ア 歩行者は、道路横断中が最も多い。
- イ 自転車は、車両との出合頭、左折時が多い。
- ウ 二輪車は、車両との出合頭、右折時が多い。
- エ 四輪車は、追突が最も多く、次いで出合頭となっている。
- オ 死傷者の当事者別の構成率は、乗用車が 58.6%、自転車が 19.1%、貨物車が 8.3%、二輪車が 7.0%、歩行者が 7.0%である。

(3) 法令違反別

- ア 車両は、安全不確認、前方不注意、運転操作、動静不注視、信号無視が多い。
- イ 歩行者は、信号無視、飛出しが多い。

7 歩行者事故

(1) 年別推移

平成 18 年と比べると、死者、負傷者ともに減少傾向となっている。

(2) 区 別

ア 死者が多かった区は、中川と港である。

イ 死者ゼロの区は、東、中、昭和、熱田、名東である。

(3) 歩車道区分別

死傷者は、歩道あり 79.4% (縁石・ブロック等 62.3%、路側帯 9.7%、防護柵等 7.4%)、歩道なし 20.6% である。

(4) 通行目的別

買物、通勤 (出勤・退社) が目立っている。

8 自転車事故

(1) 年別推移

平成 18 年と比べると、死者は微増、負傷者は減少傾向となっている。

(2) 区 別

死傷者は、全ての区で減少した。

(3) 自宅からの距離別

死傷者は、2,000m 超が最も多く、次いで 500m 超から 1,000m の間となっている。

(4) 通行目的

通勤、買物、通学等が目立っている。

(5) 年齢別

死傷者は、一般が 51.0%、若者が 20.8%、高齢者が 17.5%、こどもが 10.7% である。

(6) 時間別

ア こどもは、午後 3 時台から午後 5 時台が多い。

イ 若者は、午前 7 時台から午前 8 時台に多い。

ウ 高齢者は、午前 9 時台から午前 11 時台に多く発生している。

(7) 法令違反

安全不確認、動静不注視が多い。

9 二輪車事故

(1) 時間別

午前 7 時台から午前 8 時台、午後 5 時台から午後 7 時台が多い。

(2) 道路種別、幅員別

死傷者は、名古屋市道で 53.8%、中幅員 (5.5m から 13m) で 67.3% 発生している。

(3) 道路形状別

交差点の中交差点 (交差道路の狭い方の道路幅員が 5.5 メートル以上 13 メートル未満である交差点) で多い。

(4) 事故類型別

二輪車対車両の出合頭、右折時の事故が多い。

(5) 法令違反別

安全不確認、動静不注視が多い。

10 こどもの事故（歩行者・自転車）

(1) 距離別

ア 負傷者は、自宅から 500m以内で 43.3%発生している。

イ 歩行者の負傷者は、自宅から 500m以内で 50.8%発生している。

ウ 自転車の負傷者は、自宅から 500m以内で 40.6%発生している。

11 高齢者の事故

(1) 年齢別

70歳から79歳の死傷者が65歳以上の高齢者の事故の全体の45.9%を占めている。

(2) 法令違反別

車両運転中の安全不確認が目立っており、動静不注視も多い。

12 高校生の事故

(1) 当事者別

自転車の死傷者は、全体の87.7%を占めている。

(2) 法令違反別

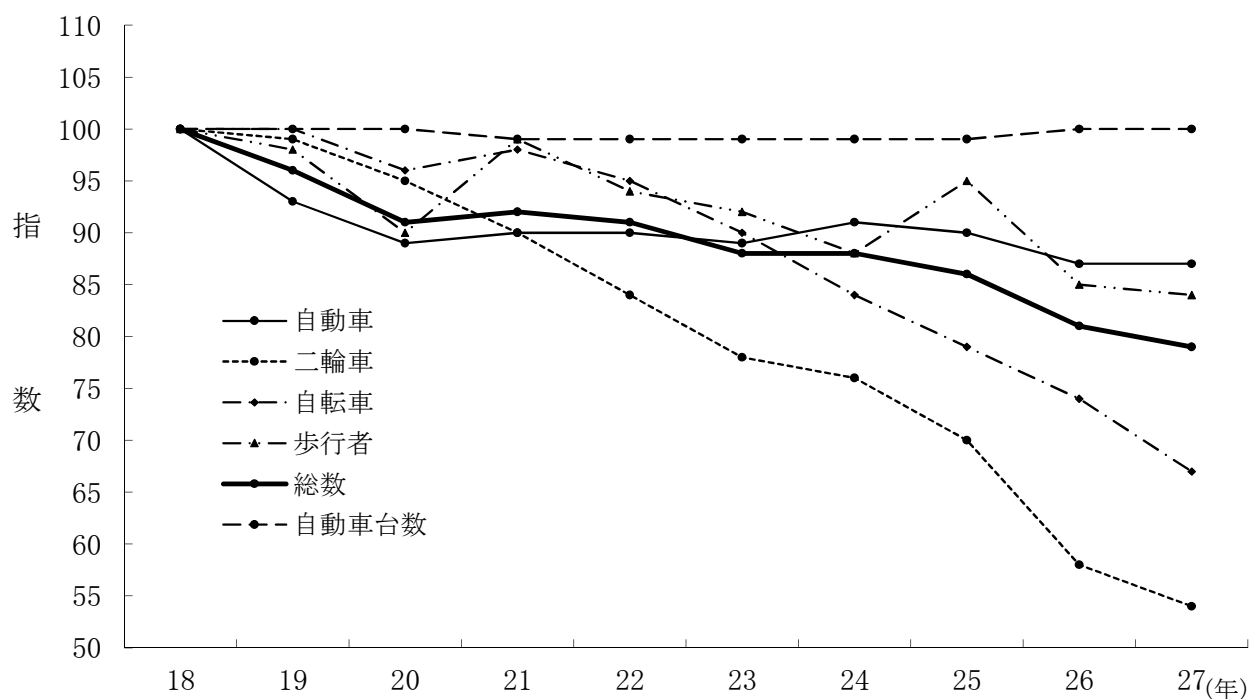
車両等の事故は、安全不確認が多い。

13 死亡事故概要

愛知県下の地域別、名古屋市内の区別等（53頁から54頁）参照

第2 図 表

1 交通事故当事者別死傷者数と自動車台数の推移

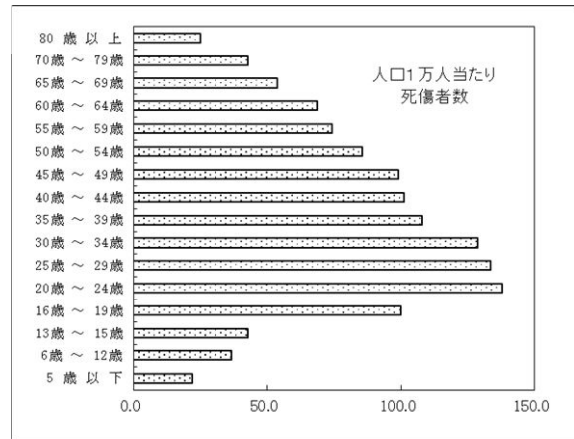
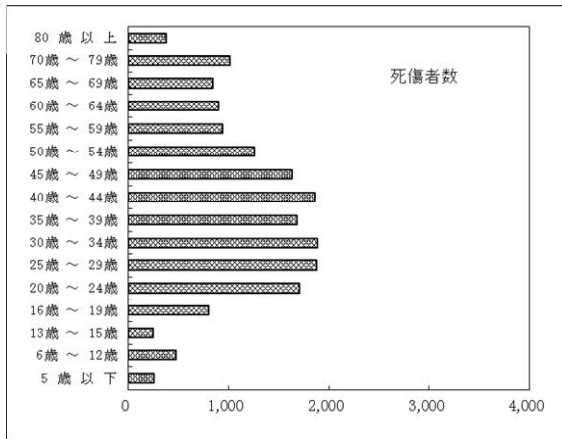


年別 当事者別	(人)									
	18	19	20	21	22	23	24	25	26	27
自動車	13,604 (100)	12,681 (93)	12,133 (89)	12,212 (90)	12,236 (90)	12,095 (89)	12,415 (91)	12,223 (90)	11,844 (87)	11,858 (87)
二輪車	2,287 (100)	2,261 (99)	2,180 (95)	2,061 (90)	1,913 (84)	1,778 (78)	1,735 (76)	1,608 (70)	1,318 (58)	1,237 (54)
自転車	5,064 (100)	5,048 (100)	4,856 (96)	4,966 (98)	4,786 (95)	4,560 (90)	4,245 (84)	3,992 (79)	3,729 (74)	3,392 (67)
歩行者	1,484 (100)	1,457 (98)	1,337 (90)	1,470 (99)	1,389 (94)	1,358 (92)	1,311 (88)	1,412 (95)	1,258 (85)	1,248 (84)
その他	11 (100)	6 (55)	7 (64)	13 (118)	7 (64)	21 (191)	16 (145)	15 (136)	6 (55)	10 (91)
合計	22,450 (100)	21,453 (96)	20,513 (91)	20,722 (92)	20,331 (91)	19,812 (88)	19,722 (88)	19,250 (86)	18,155 (81)	17,745 (79)
自動車台数 (台)	1,270,656 (100)	1,269,362 (100)	1,266,176 (100)	1,259,419 (99)	1,258,440 (99)	1,253,746 (99)	1,259,279 (99)	1,260,985 (99)	1,269,001 (100)	1,275,567 (100)

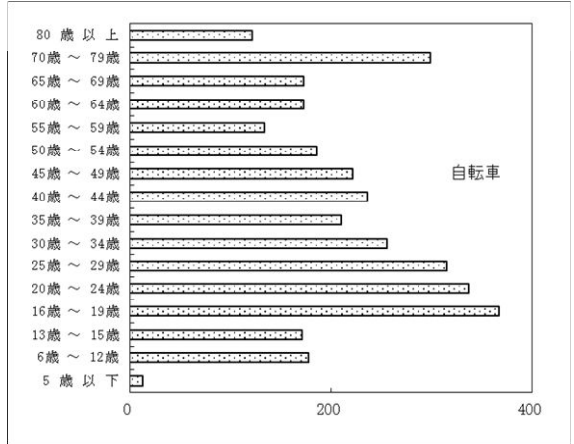
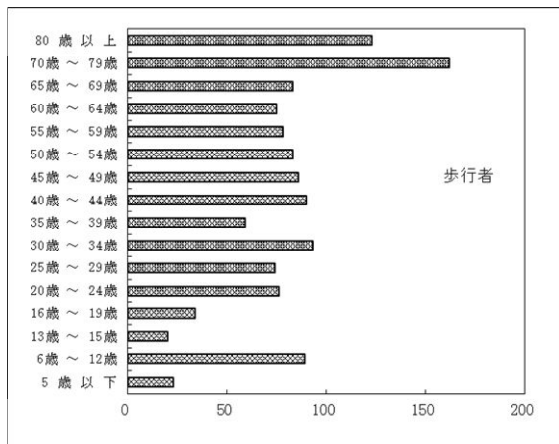
※ () 内は指数、自動車台数は各年3月末現在

2 年齢別死傷者数

全事故の年齢別死傷者数と人口1万人当たりの死傷者数



歩行者・自転車の年齢別死傷者数



(人)

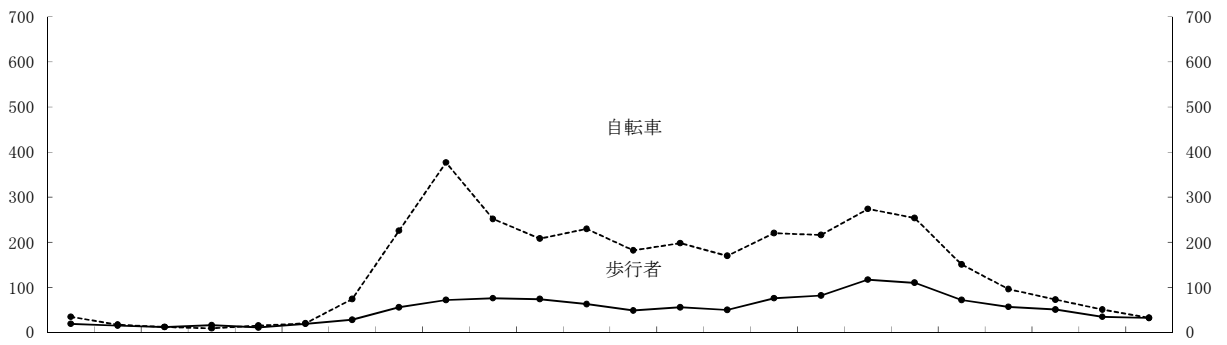
年齢別	死 傷 者			歩 行 者	自 転 車
	計	人 口	人口1万人当たり		
80歳以上	378	151,966	24.9	123	122
70歳～79歳	1,013	235,999	42.9	162	299
65歳～69歳	844	156,621	53.9	83	173
60歳～64歳	894	130,240	68.6	75	173
55歳～59歳	939	126,525	74.2	78	134
50歳～54歳	1,257	147,190	85.4	83	186
45歳～49歳	1,634	165,108	99.0	86	222
40歳～44歳	1,856	183,818	101.0	90	236
35歳～39歳	1,683	155,972	107.9	59	210
30歳～34歳	1,882	146,222	128.7	93	256
25歳～29歳	1,875	140,354	133.6	74	315
20歳～24歳	1,706	123,695	137.9	76	337
16歳～19歳	804	80,445	99.9	34	367
13歳～15歳	247	57,669	42.8	20	171
6歳～12歳	475	129,267	36.7	89	178
5歳以下	258	117,425	22.0	23	13
合 計	17,745	2,248,516	78.9	1,248	3,392

※人口は、平成27年10月1日現在の推計人口。ただし、平成27年の国勢調査の結果公表前の数値。

※年齢不詳者(35,768人)は、年齢別人口に含まない

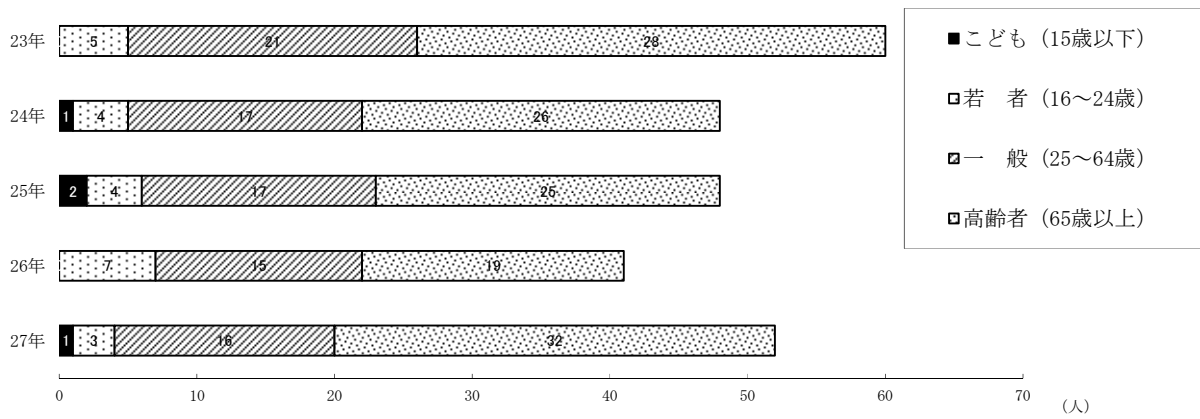
3 時間別死傷者数（歩行者・自転車）

(人)

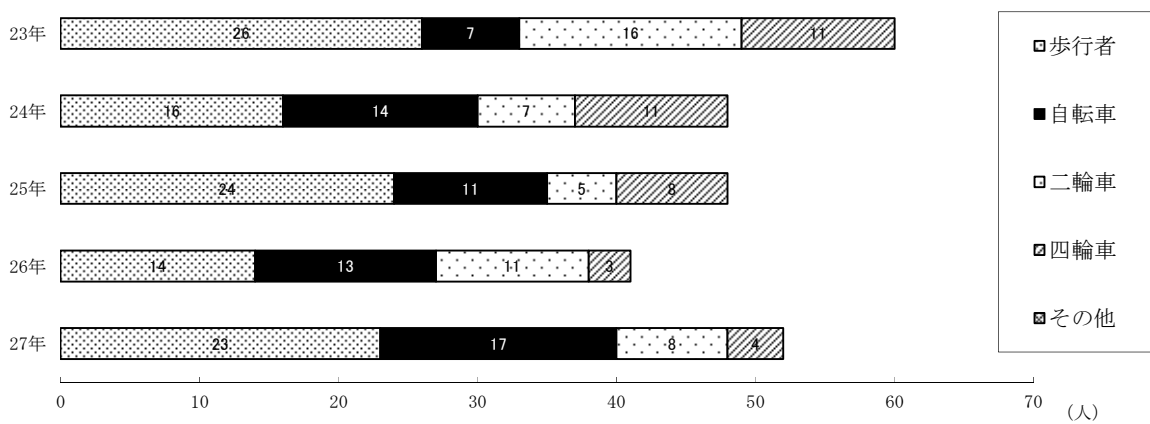


時間	0	1	2	3	4	5	6	7	8	9	10	11	12	13	14	15	16	17	18	19	20	21	22	23	計
歩行者	19	15	12	16	11	19	28	56	72	76	74	63	49	56	50	76	82	117	110	72	57	51	35	32	1,248
自転車	35	17	12	9	15	20	74	226	377	252	208	230	182	198	170	220	216	274	254	151	96	73	51	32	3,392

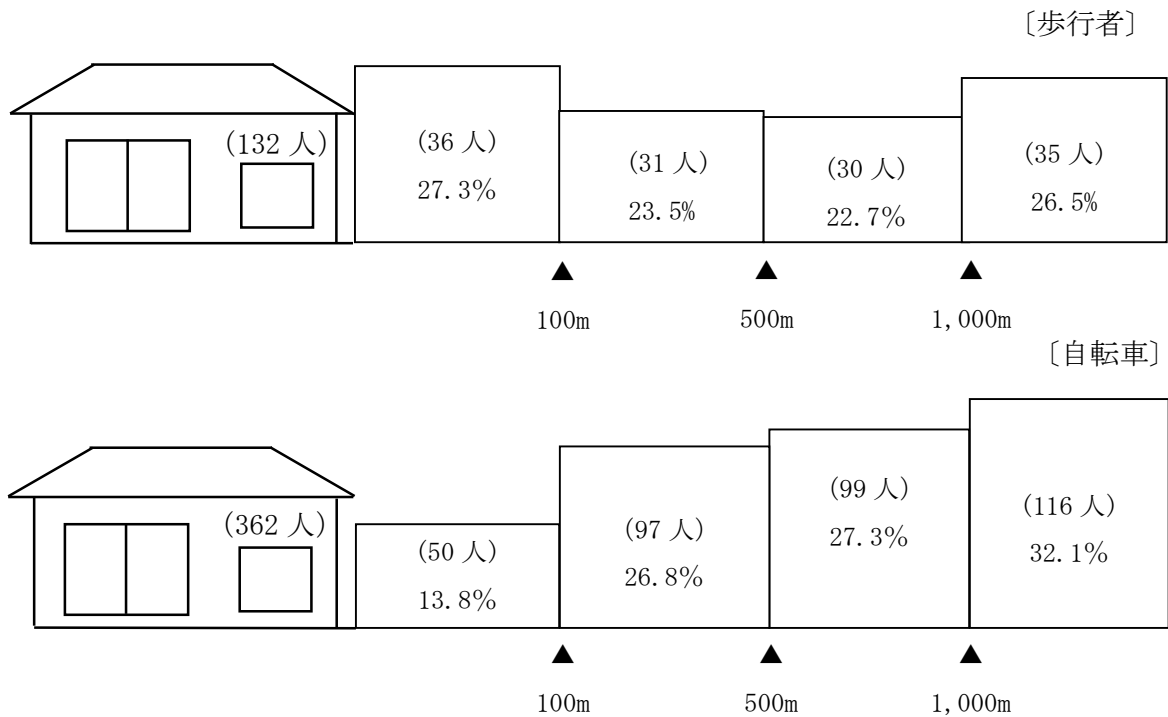
4 年齢別死者数の推移



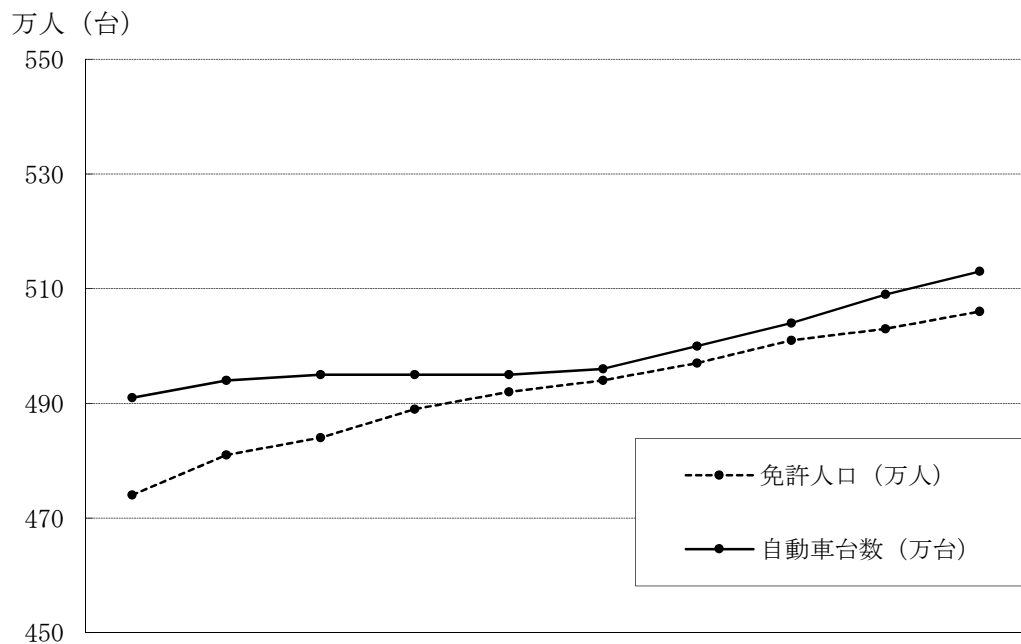
5 当事者別死者数の推移



6 こどもの事故・自宅からの距離別死傷者数（歩行者・自転車）



7 免許人口と自動車保有台数の推移（愛知県）



年	18	19	20	21	22	23	24	25	26	27
免許人口 (万人)	474	481	484	489	492	494	497	501	503	506
自動車台数 (万台)	491	494	495	495	495	496	500	504	509	513

第3 統計表

1 交通事故（人身事故）発生状況総括表

1-1 発生状況・全国

(人)

区分		件数 (件)	死者	負傷者
年 別				
	平成 27 年	536,899	4,117	666,023
	平成 26 年	573,842	4,113	711,374
増 (△) 減	数	△ 36,943	4	△ 45,351
	率 (%)	△ 6.4	0.1	△ 6.4

1-2 発生状況・愛知県

(人)

区分		件数 (件)	死亡事故		負傷事故			
年 別			件数 (件)	死者	件数 (件)	負傷者	内 訳	
							重傷者	軽傷者
	平成 27 年	44,369	213	213	44,156	55,070	970	54,100
	平成 26 年	46,131	199	204	45,932	57,183	1,064	56,119
増 (△) 減	数	△ 1,762	14	9	△ 1,776	△ 2,113	△ 94	△ 2,019
	率 (%)	△ 3.8	7.0	4.4	△ 3.9	△ 3.7	△ 8.8	△ 3.6

1-3 発生状況・名古屋市

(人)

区分		件数 (件)	死亡事故		負傷事故			
年 別			件数 (件)	死者	件数 (件)	負傷者	内 訳	
							重傷者	軽傷者
	平成 27 年	14,250	52	52	14,198	17,693	296	17,397
	平成 26 年	14,691	40	41	14,651	18,114	320	17,794
増 (△) 減	数	△ 441	12	11	△ 453	△ 421	△ 24	△ 397
	率 (%)	△ 3.0	30.0	26.8	△ 3.1	△ 2.3	△ 7.5	△ 2.2
県下に占める 市内の割合 (%)	27年	32.1	24.4	24.4	32.2	32.1	30.5	32.2
	26年	31.8	20.1	20.1	31.9	31.7	30.1	31.7

1-4 発生状況・都道府県

(人)

管区	都道府県	発生件数			死者数			負傷者数		
		27年	増減数	増減率	27年	増減数	増減率	27年	増減数	増減率
北海道	札幌	7,851	△ 833	△ 9.6	94	12	14.6	9,216	△ 970	△ 9.5
	函館	937	△ 52	△ 5.3	11	△ 5	△ 31.3	1,115	△ 124	△ 10.0
	旭川	950	△ 230	△ 19.5	30	△ 3	△ 9.1	1,176	△ 303	△ 20.5
	釧路	963	36	3.9	29	0	0.0	1,102	38	3.6
	北見	422	△ 72	△ 14.6	13	4	44.4	508	△ 95	△ 15.8
	計	11,123	△ 1,151	△ 9.4	177	8	4.7	13,117	△ 1,454	△ 10.0
東北	青森	3,854	△ 279	△ 6.8	40	△ 14	△ 25.9	4,773	△ 332	△ 6.5
	岩手	2,560	△ 152	△ 5.6	80	16	25.0	3,220	△ 204	△ 6.0
	宮城	8,624	△ 518	△ 5.7	66	△ 17	△ 20.5	10,913	△ 790	△ 6.8
	秋田	2,151	△ 119	△ 5.2	38	1	2.7	2,568	△ 251	△ 8.9
	山形	6,446	20	0.3	57	13	29.5	8,037	226	2.9
	福島	6,894	△ 816	△ 10.6	77	△ 10	△ 11.5	8,344	△ 1,106	△ 11.7
	計	30,529	△ 1,864	△ 5.8	358	△ 11	△ 3.0	37,855	△ 2,457	△ 6.1
東京		34,274	△ 2,910	△ 7.8	161	△ 11	△ 6.4	39,931	△ 3,281	△ 7.6
関東	茨城	11,613	△ 921	△ 7.3	140	8	6.1	15,135	△ 1,325	△ 8.0
	栃木	6,327	△ 86	△ 1.3	98	△ 4	△ 3.9	7,873	△ 154	△ 1.9
	群馬	15,229	△ 1,087	△ 6.7	68	1	1.5	19,490	△ 1,159	△ 5.6
	埼玉	29,528	△ 1,293	△ 4.2	177	4	2.3	36,111	△ 1,562	△ 4.1
	千葉	18,650	△ 1,055	△ 5.4	180	△ 2	△ 1.1	23,262	△ 1,263	△ 5.1
	神奈川	28,313	△ 2,121	△ 7.0	178	△ 7	△ 3.8	33,773	△ 2,225	△ 6.2
	新潟	5,345	△ 972	△ 15.4	97	△ 6	△ 5.8	6,476	△ 1,178	△ 15.4
	山梨	4,621	107	2.4	33	△ 16	△ 32.7	6,084	150	2.5
	長野	8,865	△ 418	△ 4.5	69	△ 13	△ 15.9	10,952	△ 549	△ 4.8
静岡	32,491	△ 1,008	△ 3.0	153	10	7.0	42,533	△ 1,107	△ 2.5	
	計	160,982	△ 8,854	△ 5.2	1,193	△ 25	△ 2.1	201,689	△ 10,372	△ 4.9
中部	富山	3,945	△ 434	△ 9.9	70	26	59.1	4,570	△ 498	△ 9.8
	石川	3,791	△ 283	△ 6.9	46	△ 9	△ 16.4	4,492	△ 354	△ 7.3
	福井	2,188	△ 228	△ 9.4	47	△ 2	△ 4.1	2,572	△ 206	△ 7.4
	岐阜	7,400	△ 850	△ 10.3	106	13	14.0	9,879	△ 1,176	△ 10.6
	愛知	44,369	△ 1,762	△ 3.8	213	9	4.4	55,070	△ 2,113	△ 3.7
	三重	7,169	△ 931	△ 11.5	87	△ 25	△ 22.3	9,517	△ 1,200	△ 11.2
	計	68,862	△ 4,488	△ 6.1	569	12	2.2	86,100	△ 5,547	△ 6.1
近畿	滋賀	5,879	△ 719	△ 10.9	73	10	15.9	7,625	△ 920	△ 10.8
	京都	9,328	△ 857	△ 8.4	87	18	26.1	11,262	△ 1,125	△ 9.1
	大阪	40,607	△ 2,122	△ 5.0	196	53	37.1	48,481	△ 3,020	△ 5.9
	兵庫	28,542	△ 1,576	△ 5.2	171	△ 11	△ 6.0	35,203	△ 1,691	△ 4.6
	奈良	5,078	△ 790	△ 13.5	46	1	2.2	6,496	△ 978	△ 13.1
	和歌山	3,498	△ 617	△ 15.0	48	9	23.1	4,388	△ 829	△ 15.9
	計	92,932	△ 6,681	△ 6.7	621	80	14.8	113,455	△ 8,563	△ 7.0
中国	鳥取	1,053	△ 115	△ 9.8	38	4	11.8	1,250	△ 146	△ 10.5
	島根	1,388	△ 195	△ 12.3	27	1	3.8	1,613	△ 218	△ 11.9
	岡山	10,627	△ 1,644	△ 13.4	87	△ 3	△ 3.3	12,686	△ 2,059	△ 14.0
	広島	11,152	△ 1,327	△ 10.6	95	△ 22	△ 18.8	13,865	△ 1,735	△ 11.1
	山口	5,727	△ 541	△ 8.6	64	6	10.3	7,154	△ 602	△ 7.8
	計	29,947	△ 3,822	△ 11.3	311	△ 14	△ 4.3	36,568	△ 4,760	△ 11.5
四国	徳島	3,866	△ 506	△ 11.6	27	△ 4	△ 12.9	4,825	△ 618	△ 11.4
	香川	7,823	△ 1,119	△ 12.5	52	0	0.0	9,551	△ 1,493	△ 13.5
	愛媛	5,086	△ 659	△ 11.5	78	3	4.0	5,962	△ 855	△ 12.5
	高知	2,391	△ 299	△ 11.1	30	△ 11	△ 26.8	2,732	△ 270	△ 9.0
	計	19,166	△ 2,583	△ 11.9	187	△ 12	△ 6.0	23,070	△ 3,236	△ 12.3
九州	福岡	39,734	△ 1,434	△ 3.5	152	5	3.4	52,758	△ 1,749	△ 3.2
	佐賀	8,561	△ 309	△ 3.5	48	△ 8	△ 14.3	11,493	△ 320	△ 2.7
	長崎	6,121	△ 344	△ 5.3	45	△ 4	△ 8.2	7,802	△ 533	△ 6.4
	熊本	6,641	△ 943	△ 12.4	79	3	3.9	8,537	△ 1,113	△ 11.5
	大分	4,917	△ 244	△ 4.7	46	△ 10	△ 17.9	6,434	△ 236	△ 3.5
	宮崎	9,455	△ 304	△ 3.1	52	3	6.1	10,958	△ 576	△ 5.0
	鹿児島	8,034	△ 391	△ 4.6	77	△ 17	△ 18.1	9,542	△ 345	△ 3.5
	沖縄	5,621	△ 621	△ 9.9	41	5	13.9	6,714	△ 809	△ 10.8
	計	89,084	△ 4,590	△ 4.9	540	△ 23	△ 4.1	114,238	△ 5,681	△ 4.7
合計		536,899	△ 36,943	△ 6.4	4,117	4	0.1	666,023	△ 45,351	△ 6.4

1-5 発生状況・指定都市

(人)

項目		都市名										
		名古屋市	札幌市	仙台市	さいたま市	千葉市	川崎市	横浜市	相模原市	新潟市	静岡市	
27年	件数(件)	14,250	5,230	4,157	4,412	2,897	3,328	10,397	2,787	2,184	5,717	
	死者	52	25	20	22	18	20	72	11	18	30	
	負傷者	17,693	6,034	5,135	5,256	3,627	3,867	12,132	3,288	2,630	7,075	
26年	件数(件)	14,691	5,793	4,486	4,873	3,125	3,696	10,989	2,966	2,573	6,088	
	死者	41	21	20	21	22	28	66	16	22	14	
	負傷者	18,114	6,599	5,598	5,789	3,841	4,216	12,815	3,497	3,101	7,363	
対前年比	件数(件)	増△減	△ 441	△ 563	△ 329	△ 461	△ 228	△ 368	△ 592	△ 179	△ 389	△ 371
		率(%)	△ 3.0	△ 9.7	△ 7.3	△ 9.5	△ 7.3	△ 10.0	△ 5.4	△ 6.0	△ 15.1	△ 6.1
	死者	増△減	11	4	0	1	△ 4	△ 8	6	△ 5	△ 4	16
		率(%)	26.8	19.0	0.0	4.8	△ 18.2	△ 28.6	9.1	△ 31.3	△ 18.2	114.3
	負傷者	増△減	△ 421	△ 565	△ 463	△ 533	△ 214	△ 349	△ 683	△ 209	△ 471	△ 288
		率(%)	△ 2.3	△ 8.6	△ 8.3	△ 9.2	△ 5.6	△ 8.3	△ 5.3	△ 6.0	△ 15.2	△ 3.9
平成17年	件数(件)	19,438	12,115	7,134	9,229	5,890	7,097	23,479	4,826	4,306	7,514	
	死者	82	40	41	34	29	32	87	17	34	39	
	負傷者	23,374	14,520	8,869	11,108	7,211	8,187	27,944	5,684	5,212	9,148	
人口(人)		2,298,075	1,954,538	1,083,075	1,266,224	972,883	1,475,300	3,710,008	721,273	810,302	705,238	
人口10万人当たり	件数(件)	620.1	267.6	383.8	348.4	297.8	225.6	280.2	386.4	269.5	810.6	
	死者	2.3	1.3	1.8	1.7	1.9	1.4	1.9	1.5	2.2	4.3	
	負傷者	769.9	308.7	474.1	415.1	372.8	262.1	327.0	455.9	324.6	1,003.2	
道路延長(km)		6,389.30	5,681.80	3,714.90	4,189.30	3,362.90	2,495.90	7,823.50	2,396.00	6,874.60	3,349.09	
道路10km当たり	件数(件)	22.3	9.2	11.2	10.5	8.6	13.3	13.3	11.6	3.2	17.1	
	死者	0.08	0.04	0.05	0.05	0.05	0.08	0.09	0.05	0.03	0.09	
	負傷者	27.7	10.6	13.8	12.5	10.8	15.5	15.5	13.7	3.8	21.1	

※大都市交通安全主幹者会議の調査資料「大都市交通事故データ」より出展。

(人)

項目		都市名										
		浜松市	京都市	大阪市	堺市	神戸市	岡山市	広島市	北九州市	福岡市	熊本市	
27年	件数(件)	8,697	5,714	12,769	4,231	7,232	4,893	4,513	8,075	11,810	3,159	
	死者	25	33	51	17	49	30	22	23	31	16	
	負傷者	11,330	6,773	14,867	5,106	8,773	5,767	5,374	11,085	14,804	3,887	
26年	件数(件)	8,915	6,295	12,946	4,292	7,538	5,678	4,894	8,325	12,065	3,611	
	死者	28	21	51	15	48	21	30	23	27	19	
	負傷者	11,574	7,481	15,221	5,211	9,147	6,841	5,883	11,281	15,081	4,418	
対前年比	件数(件)	増△減	△ 218	△ 581	△ 177	△ 61	△ 306	△ 785	△ 381	△ 250	△ 255	△ 452
		率(%)	△ 2.4	△ 9.2	△ 1.4	△ 1.4	△ 4.1	△ 13.8	△ 7.8	△ 3.0	△ 2.1	△ 12.5
	死者	増△減	△ 3	12	0	2	1	9	△ 8	0	4	△ 3
		率(%)	△ 10.7	57.1	0.0	13.3	2.1	42.9	△ 26.7	0.0	14.8	△ 15.8
	負傷者	増△減	△ 244	△ 708	△ 354	△ 105	△ 374	△ 1,074	△ 509	△ 196	△ 277	△ 531
		率(%)	△ 2.1	△ 9.5	△ 2.3	△ 2.0	△ 4.1	△ 15.7	△ 8.7	△ 1.7	△ 1.8	△ 12.0
10年前 平成17年	件数(件)	9,757	12,009	19,882	6,401	10,866	9,307	9,223	9,833	15,614	6,238	
	死者	51	54	80	23	57	37	38	51	47	25	
	負傷者	12,522	14,213	23,353	7,930	13,301	11,750	11,248	12,155	18,061	7,347	
人口(人)		798,214	1,474,907	2,694,671	839,463	1,538,069	715,425	1,188,371	961,045	1,542,229	741,115	
人口10万人当たり	件数(件)	1,089.6	387.4	473.9	504.0	470.2	683.9	379.8	840.2	765.8	426.2	
	死者	3.1	2.2	1.9	2.0	3.2	4.2	1.9	2.4	2.0	2.2	
	負傷者	1,419.4	459.2	551.7	608.2	570.4	806.1	452.2	1,153.4	959.9	524.5	
道路延長(km)		8,468.29	3,606.85	3,817.00	2,086.00	6,002.32	6,622.27	4,695.00	4,322.71	3,917.58	3,745.34	
道路10km当たり	件数(件)	10.3	15.8	33.5	20.3	12.0	7.4	9.6	18.7	30.1	8.4	
	死者	0.03	0.09	0.13	0.08	0.08	0.05	0.05	0.05	0.08	0.04	
	負傷者	13.4	18.8	38.9	24.5	14.6	8.7	11.4	25.6	37.8	10.4	

1-6 発生状況・区別

(人)

区分 区別	平成 27 年					平成 26 年					増 (△) 減				
	件数 (件)	死者	負 傷 者			件数 (件)	死者	負 傷 者			件数 (件)	死者	負 傷 者		
			計	重傷	軽傷			計	重傷	軽傷			計	重傷	軽傷
千 種	956	1	1,183	18	1,165	1,028	0	1,310	19	1,291	△ 72	1	△ 127	△ 1	△ 126
東	646	0	798	14	784	675	1	828	22	806	△ 29	△ 1	△ 30	△ 8	△ 22
北	897	4	1,102	20	1,082	938	2	1,145	22	1,123	△ 41	2	△ 43	△ 2	△ 41
西	1,019	4	1,307	18	1,289	1,059	3	1,314	18	1,296	△ 40	1	△ 7	0	△ 7
中 村	1,118	6	1,394	18	1,376	1,071	8	1,319	19	1,300	47	△ 2	75	△ 1	76
中	1,344	3	1,685	35	1,650	1,422	2	1,752	23	1,729	△ 78	1	△ 67	12	△ 79
昭 和	546	1	677	12	665	547	1	648	28	620	△ 1	0	29	△ 16	45
瑞 穂	521	2	626	14	612	514	1	621	11	610	7	1	5	3	2
熱 田	430	2	527	16	511	484	1	574	12	562	△ 54	1	△ 47	4	△ 51
中 川	1,310	5	1,675	16	1,659	1,367	3	1,689	19	1,670	△ 57	2	△ 14	△ 3	△ 11
港	943	7	1,172	16	1,156	928	2	1,184	17	1,167	15	5	△ 12	△ 1	△ 11
南	1,004	4	1,233	24	1,209	932	4	1,116	29	1,087	72	0	117	△ 5	122
守 山	842	2	1,048	17	1,031	810	0	1,002	16	986	32	2	46	1	45
緑	1,177	5	1,450	26	1,424	1,280	4	1,609	20	1,589	△ 103	1	△ 159	6	△ 165
名 東	709	2	841	16	825	820	5	997	28	969	△ 111	△ 3	△ 156	△ 12	△ 144
天 白	788	4	975	16	959	816	4	1,006	17	989	△ 28	0	△ 31	△ 1	△ 30
計	14,250	52	17,693	296	17,397	14,691	41	18,114	320	17,794	△ 441	11	△ 421	△ 24	△ 397
高速道路	305	5	502	10	492	290	0	486	8	478	15	5	16	2	14

1-7 発生状況・学区別

学区名	平成27年			増(△) 減		
	件数(件)	死者	負傷者	件数(件)	死者	負傷者
千種区	956	1	1,183	△ 72	1	△ 127
千種	76	0	93	△ 10	0	△ 9
千石	54	0	64	△ 5	0	△ 8
内山	63	1	67	△ 22	1	△ 42
大和	33	0	41	△ 4	0	△ 6
上野	80	0	98	△ 7	0	△ 23
高見	36	0	42	△ 15	0	△ 17
春岡	92	0	112	△ 10	0	△ 7
田代	121	0	151	11	0	4
東山	88	0	120	△ 6	0	5
見付	52	0	66	0	0	△ 1
星ヶ丘	90	0	124	19	0	24
自由ヶ丘	13	0	13	△ 5	0	△ 8
富士見台	68	0	75	△ 11	0	△ 31
宮根	38	0	49	△ 11	0	△ 12
千代田橋	52	0	68	4	0	4
東区	646	0	798	△ 29	△ 1	△ 30
東桜	138	0	179	12	0	24
山吹	93	0	113	△ 6	0	△ 22
東白壁	65	0	86	0	0	5
葵	97	0	116	△ 9	△ 1	△ 4
筒井	28	0	30	△ 2	0	△ 2
旭丘	38	0	42	△ 8	0	△ 16
明倫	53	0	68	△ 16	0	△ 23
矢田	106	0	128	0	0	6
砂田橋	28	0	36	0	0	2
北区	897	4	1,102	△ 41	2	△ 43
六郷	32	0	38	3	0	2
六郷北	44	0	53	14	0	18
飯田	46	0	49	△ 6	0	△ 8
宮前	27	0	32	11	0	16
名北	29	0	31	△ 7	0	△ 8
辻	39	0	43	0	0	△ 7
杉村	18	0	18	1	0	△ 2
大杉	22	0	23	△ 2	0	△ 8
清水	76	1	95	10	1	16
金城	79	1	90	△ 5	1	△ 10
東志賀	74	0	82	△ 11	0	△ 16
城北	27	0	30	△ 14	0	△ 22
光城	72	0	98	△ 5	0	△ 5
川中	45	0	66	△ 2	0	6
味鈍	34	1	51	△ 2	1	9
西味鈍	40	0	55	2	△ 1	6
楠	109	1	145	△ 14	1	△ 15
如意	25	0	32	△ 4	0	△ 5
楠西	59	0	71	△ 10	△ 1	△ 10
西区	1,019	4	1,307	△ 40	1	△ 7
那古野	43	0	59	14	0	27
幅下	68	1	81	△ 8	1	△ 4

学区名	平成27年			増(△) 減		
	件数(件)	死者	負傷者	件数(件)	死者	負傷者
江西	52	0	64	14	0	16
城西	54	0	64	3	0	2
榎	36	0	43	7	0	8
南押切	17	1	26	8	1	17
栄生	55	0	78	△ 9	0	△ 5
枇杷島	40	0	46	△ 9	△ 1	△ 12
児玉	54	0	71	△ 1	0	△ 6
上名古屋	56	0	70	△ 1	△ 1	6
庄内	110	0	137	△ 16	0	△ 22
稲生	36	0	41	△ 15	△ 1	△ 12
山田	151	1	209	△ 13	1	△ 4
平田	63	0	85	△ 6	0	1
比良	41	0	53	6	0	4
大野木	31	0	41	△ 7	0	△ 13
浮野	28	0	36	△ 11	0	△ 14
比良西	25	0	37	△ 7	0	△ 4
中小田井	59	1	66	11	1	8
中村区	1,118	6	1,394	47	△ 2	75
日比津	25	0	31	△ 10	0	△ 10
諏訪	34	0	46	△ 3	△ 2	3
稲葉地	95	1	107	25	0	23
稲西	35	0	40	2	0	1
中村	49	0	59	△ 5	0	△ 8
豊臣	29	0	32	2	0	△ 11
笹島	315	0	414	45	△ 1	77
牧野	108	1	137	10	1	15
米野	28	0	31	△ 2	0	△ 3
日吉	61	0	71	△ 6	△ 1	△ 14
千成	58	1	70	8	0	15
柳	49	2	62	5	2	10
岩塚	99	1	125	△ 14	1	△ 24
八社	46	0	61	△ 10	△ 1	△ 11
ほのか	87	0	108	0	△ 1	12
中区	1,344	3	1,685	△ 78	1	△ 67
名城園	259	0	323	△ 20	0	△ 22
御園	113	0	153	3	0	29
栄	329	2	410	△ 2	2	△ 6
新栄	147	0	192	△ 26	0	△ 27
千早	58	0	80	△ 4	0	6
老松	92	1	114	△ 20	1	△ 27
大須原	92	0	114	11	0	14
松原	57	0	68	△ 2	△ 1	△ 1
橘	61	0	71	4	△ 1	2
平和	84	0	95	△ 17	0	△ 29
正木	52	0	65	△ 5	0	△ 6

(人)

学区名	平成 27 年			増 (△) 減		
	件数(件)	死者	負傷者	件数(件)	死者	負傷者
昭 和 区	546	1	677	△ 1	0	29
八 事	52	0	68	△ 6	0	△ 7
滝 川	66	0	75	△ 5	0	△ 17
広 路	57	1	63	15	1	7
川 原	33	0	39	△ 11	0	△ 14
伊 勝	6	0	9	△ 4	0	△ 1
松 栄	83	0	99	2	0	7
御 器	48	0	69	△ 7	0	10
吹 上	23	0	31	△ 5	0	1
鶴 舞	53	0	59	22	△ 1	25
村 雲	86	0	113	△ 3	0	9
白 金	39	0	52	1	0	9
瑞 穂 区	521	2	626	7	1	5
御 剣	35	0	55	0	0	11
高 田	49	0	57	8	0	10
堀 田	28	0	31	△ 3	0	△ 4
穂 波	105	1	126	19	1	17
井 戸	44	1	51	12	1	12
瑞 穂	32	0	35	△ 9	0	△ 14
豊 岡	56	0	65	4	0	△ 7
中 根	25	0	32	△ 2	0	4
弥 富	62	0	74	△ 6	△ 1	△ 15
陽 明	36	0	43	△ 3	0	2
汐 路	49	0	57	△ 13	0	△ 11
熱 田 区	430	2	527	△ 54	1	△ 47
高 蔵	76	0	99	△ 31	0	△ 28
旗 屋	48	0	56	△ 25	△ 1	△ 37
白 鳥	133	1	169	0	1	11
千 年	23	0	25	2	0	0
船 方	78	1	97	4	1	11
野 立	32	0	37	△ 6	0	△ 10
大 宝	40	0	44	2	0	6
中 川 区	1,310	5	1,675	△ 57	2	△ 14
広 見	44	1	51	13	1	16
露 橋	31	0	33	4	0	2
八 熊	86	0	96	20	0	21
八 幡	55	0	66	△ 6	△ 1	△ 3
愛 知	57	1	78	8	0	22
常 磐	91	0	112	△ 7	0	△ 10
篠 原	73	0	91	△ 2	0	1
昭 和	70	0	95	△ 9	0	10
玉 川	46	0	64	△ 6	0	△ 3
野 田	74	0	96	△ 8	0	△ 16
荒 子	91	0	111	△ 33	0	△ 42
中 島	72	1	95	△ 6	1	4
西 中	51	0	65	15	0	21
正 色	34	0	49	4	0	3
五 反	27	0	35	△ 7	0	△ 14
戸 田	36	1	41	△ 4	1	△ 8

(人)

学区名	平成 27 年			増 (△) 減		
	件数(件)	死者	負傷者	件数(件)	死者	負傷者
春 田	45	0	61	△ 19	△ 1	△ 24
豊 治	82	0	108	△ 9	0	1
長 須	42	0	59	△ 12	0	△ 5
西 前	24	0	35	8	0	14
万 場	77	1	103	△ 3	1	△ 10
千 音	38	0	52	△ 6	0	△ 4
赤 星	54	0	65	9	0	9
明 正	10	0	14	△ 1	0	1
港 区	943	7	1,172	15	5	△ 12
東 築	75	0	92	1	0	△ 3
中 川	58	0	72	16	0	12
東 海	30	0	37	0	△ 1	4
成 章	27	0	34	2	0	4
大 手	105	1	128	23	1	20
港 西	75	1	95	△ 3	1	△ 8
稲 永	25	0	31	2	0	0
野 跡	23	1	32	1	1	1
小 確	35	0	39	△ 16	0	△ 15
正 保	37	1	44	△ 9	1	△ 5
明 徳	52	0	70	△ 9	0	△ 19
当 知	77	1	100	21	1	34
西 築	22	0	25	△ 11	0	△ 13
港 楽	40	1	42	5	1	0
高 木	53	0	65	△ 12	0	△ 20
神 宮	32	0	44	3	0	2
南 陽	72	0	85	△ 1	△ 1	△ 8
西 福	21	0	29	1	0	8
福 田	63	1	84	11	1	14
福 春	21	0	24	△ 10	0	△ 20
南 区	1,004	4	1,233	72	0	117
明 治	62	1	71	5	1	5
伝 馬	20	0	21	△ 1	0	△ 4
豊 田	101	1	119	8	0	6
道 徳	45	0	52	6	△ 1	4
呼 続	25	0	30	△ 9	0	△ 8
大 磯	61	0	77	17	0	26
桜	23	0	27	2	0	6
菊 住	42	0	52	△ 6	0	△ 5
春 日	55	1	70	△ 3	1	1
笠 野	121	0	152	△ 5	△ 1	1
星 崎	81	0	101	19	0	24
笠 東	34	0	45	2	0	11
大 生	59	0	68	11	0	4
宝	67	0	83	0	0	△ 4
宝 南	60	0	76	12	0	21
白 水	85	1	112	14	1	22
千 鳥	51	0	65	0	△ 1	7
柴 田	12	0	12	0	0	0

(人)

(人)

学区名	平成 27 年			増 (△) 減		
	件数(件)	死者	負傷者	件数(件)	死者	負傷者
守山区	842	2	1,048	32	2	46
大森	77	0	101	2	0	4
大森北	21	0	26	△ 2	0	△ 1
天子田	32	0	36	1	0	△ 1
森孝西	32	1	37	△ 8	1	△ 8
本地丘	3	0	3	△ 2	0	△ 3
森孝東	32	0	38	4	0	3
小幡	68	0	82	14	0	15
小幡北	33	0	43	△ 8	0	△ 12
苗代	51	0	62	△ 19	0	△ 20
守山	53	1	64	23	1	30
西城	12	0	16	0	0	1
二城	27	0	36	△ 18	0	△ 21
白沢	79	0	101	12	0	14
甘軒家	45	0	56	△ 4	0	△ 1
鳥羽見	19	0	24	△ 2	0	△ 1
瀬古	107	0	135	11	0	11
志段味東	46	0	64	5	0	14
志段味西	35	0	38	16	0	16
吉根	35	0	40	6	0	5
下志段味	35	0	46	1	0	1
緑区	1,177	5	1,450	△ 103	1	△ 159
鳴海	55	0	66	△ 2	0	△ 11
相原	44	0	58	8	0	15
旭出	47	0	57	0	0	△ 2
滝ノ水	27	0	32	△ 14	0	△ 20
片平	42	1	59	2	1	6
浦里	27	1	30	△ 2	1	△ 6
緑	57	0	74	△ 19	0	△ 21
平子	47	0	53	△ 3	0	△ 7
鳴海東部	57	0	65	△ 9	0	△ 12
常安	26	0	39	△ 1	0	4
大清水	35	0	42	4	0	3
徳重	51	0	55	△ 14	△ 1	△ 25
神の倉	23	0	24	△ 2	0	△ 7
東丘	25	0	28	1	0	3
太子	25	0	34	△ 2	0	△ 3
鳴子	13	1	13	0	1	△ 2
長根台	31	0	37	8	0	10
戸笠	37	1	40	△ 2	1	△ 15
有松	77	0	100	△ 9	0	△ 17
桶狭間	44	0	48	△ 22	0	△ 32
南陵	20	0	25	△ 1	0	0
大高	113	0	156	6	0	24
大高南	71	1	91	△ 2	△ 1	△ 11
大高北	48	0	59	△ 16	0	△ 15
黒石	26	0	32	4	△ 1	6
桃山	28	0	35	△ 7	0	△ 4
小坂	40	0	48	△ 6	0	△ 18
熊の前	41	0	50	△ 3	0	△ 2

学区名	平成 27 年			増 (△) 減		
	件数(件)	死者	負傷者	件数(件)	死者	負傷者
名東区	709	2	841	△ 111	△ 3	△ 156
西山	41	1	49	△ 2	1	△ 2
名東	74	0	90	6	0	9
高針	30	0	37	1	0	3
猪高	59	0	71	7	0	11
藤が丘	56	0	60	△ 14	0	△ 26
香流	39	0	44	△ 15	△ 1	△ 17
猪子石	32	1	41	9	1	12
梅森坂	6	0	9	△ 6	0	△ 6
蓬来	23	0	29	1	0	△ 1
本郷	24	0	26	△ 25	0	△ 29
貴船	40	0	44	3	△ 1	4
極楽	35	0	41	0	0	△ 3
上社	84	0	103	△ 26	△ 2	△ 27
豊が丘	26	0	33	3	△ 1	2
引山	35	0	42	△ 15	0	△ 20
平和が丘	20	0	28	△ 6	0	△ 3
前山	31	0	34	△ 16	0	△ 36
北一社	15	0	15	△ 6	0	△ 14
牧の原	39	0	45	△ 10	0	△ 13
天白区	788	4	975	△ 28	0	△ 31
平針南	15	0	17	△ 5	0	△ 6
平針北	68	0	90	△ 10	△ 1	△ 21
原	49	1	65	△ 14	0	△ 16
植田	54	1	60	△ 5	1	△ 6
植田南	56	0	72	△ 4	0	△ 6
大坪	83	0	107	22	0	31
八事東	39	0	48	△ 3	0	2
表山	69	0	78	0	0	△ 8
天山白	22	0	30	△ 6	0	△ 3
山根	78	1	94	△ 3	1	△ 1
しまだ	34	0	38	△ 3	0	△ 1
高坂	21	0	29	△ 4	0	△ 1
相生	26	0	34	3	0	10
相野並	12	0	15	△ 7	0	△ 11
植田北	89	0	111	1	△ 2	1
植田北	46	0	52	10	0	3
植田東	27	1	35	0	1	2

1-8 発生状況・発生地別（当事者別・年齢別）

<当事者別>

(人)

区分 区別	合 計		歩行者		自転車		二輪車		四輪車		その他	
	死者	負傷者	死者	負傷者	死者	負傷者	死者	負傷者	死者	負傷者	死者	負傷者
市内計	52	17,693	23	1,225	17	3,375	8	1,229	4	11,854	0	10
千種	1	1,183	1	86	0	212	0	103	0	782	0	0
東	0	798	0	50	0	146	0	45	0	556	0	1
北	4	1,102	1	70	2	245	1	70	0	717	0	0
西	4	1,307	2	87	0	288	1	61	1	870	0	1
中村	6	1,394	2	109	4	320	0	79	0	885	0	1
中	3	1,685	0	132	1	348	2	81	0	1,123	0	1
昭和	1	677	0	51	1	129	0	42	0	453	0	2
瑞穂	2	626	1	41	1	160	0	45	0	380	0	0
熱田	2	527	0	46	1	97	1	30	0	354	0	0
中川	5	1,675	5	95	0	329	0	112	0	1,139	0	0
港	7	1,172	3	71	3	200	0	75	1	826	0	0
南	4	1,233	2	75	1	256	1	91	0	810	0	1
守山	2	1,048	2	73	0	177	0	86	0	710	0	2
緑	5	1,450	2	80	1	189	1	156	1	1,024	0	1
名東	2	841	0	79	2	127	0	67	0	568	0	0
天白	4	975	2	80	0	152	1	86	1	657	0	0
高速道路	5	502	1	2	0	0	0	2	4	498	0	0

<年齢別>

(人)

区分 区別	合 計		子ども(～15歳)		若者(16～24歳)		一般(25～64歳)		高齢者(65歳～)	
	死者	負傷者	死者	負傷者	死者	負傷者	死者	負傷者	死者	負傷者
市内計	52	17,693	1	979	3	2,507	16	12,004	32	2,203
千種	1	1,183	0	68	1	164	0	819	0	132
東	0	798	0	25	0	94	0	582	0	97
北	4	1,102	0	65	1	178	2	717	1	142
西	4	1,307	0	80	0	164	2	878	2	185
中村	6	1,394	0	64	0	211	2	910	4	209
中	3	1,685	0	42	0	203	3	1,298	0	142
昭和	1	677	0	37	0	103	0	439	1	98
瑞穂	2	626	0	32	1	96	0	415	1	83
熱田	2	527	0	16	0	89	0	360	2	62
中川	5	1,675	0	114	0	217	1	1,097	4	247
港	7	1,172	0	83	0	155	1	791	6	143
南	4	1,233	0	67	0	213	2	815	2	138
守山	2	1,048	0	72	0	145	0	713	2	118
緑	5	1,450	0	94	0	192	2	972	3	192
名東	2	841	0	59	0	113	0	576	2	93
天白	4	975	1	61	0	170	1	622	2	122
高速道路	5	502	0	8	0	57	4	417	1	20

1-9 発生状況・居住地別（当事者別・年齢別）

<当事者別>

(人)

区分 区別	合 計		歩行者		自転車		二輪車		四輪車		その他	
	死者	負傷者	死者	負傷者	死者	負傷者	死者	負傷者	死者	負傷者	死者	負傷者
市内計	51	16,187	22	1,155	16	3,354	8	1,169	5	10,496	0	13
千種	1	947	1	77	0	218	0	63	0	588	0	1
東	1	471	0	34	0	119	1	23	0	295	0	0
北	3	1,159	1	75	1	291	1	83	0	708	0	2
西	4	1,089	2	78	0	294	1	54	1	662	0	1
中村	8	1,015	3	77	4	295	0	46	1	595	0	2
中	0	604	0	60	0	189	0	35	0	319	0	1
昭和	1	602	0	52	1	138	0	43	0	369	0	0
瑞穂	2	732	1	51	1	153	0	52	0	476	0	0
熱田	0	387	0	27	0	105	0	28	0	227	0	0
中川	6	1,869	3	121	1	361	1	106	1	1,280	0	1
港	7	1,088	3	63	3	202	1	75	0	747	0	1
南	6	1,040	2	74	2	244	1	94	1	628	0	0
守山	1	1,300	1	81	0	200	0	103	0	915	0	1
緑	4	1,726	1	105	1	227	2	174	0	1,218	0	2
名東	4	998	1	88	2	136	0	82	1	692	0	0
天白	3	1,160	3	92	0	182	0	108	0	777	0	1

※発生場所は愛知県内

<年齢別>

(人)

区分 区別	合 計		子ども(～15歳)		若者(16～24歳)		一般(25～64歳)		高齢者(65歳～)	
	死者	負傷者	死者	負傷者	死者	負傷者	死者	負傷者	死者	負傷者
市内計	51	16,187	1	951	3	2,174	14	10,932	33	2,130
千種	1	947	0	78	1	98	0	659	0	112
東	1	471	0	20	0	49	1	329	0	73
北	3	1,159	0	56	1	155	1	772	1	176
西	4	1,089	0	76	0	141	2	720	2	152
中村	8	1,015	0	54	0	141	3	648	5	172
中	0	604	0	17	0	84	0	455	0	48
昭和	1	602	0	28	0	90	0	387	1	97
瑞穂	2	732	0	52	1	96	0	486	1	98
熱田	0	387	0	9	0	60	0	274	0	44
中川	6	1,869	0	123	0	234	2	1,265	4	247
港	7	1,088	0	73	0	180	1	687	6	148
南	6	1,040	0	50	0	167	2	676	4	147
守山	1	1,300	0	92	0	142	0	935	1	131
緑	4	1,726	0	93	0	245	2	1,161	2	227
名東	4	998	1	60	0	136	0	684	3	118
天白	3	1,160	0	70	0	156	0	794	3	140

※発生場所は愛知県内

1-10 発生状況・年別推移（名古屋市・愛知県・全国）

（人）

区分 年	名古屋市			愛知県			全国		
	件数（件）	死者	負傷者	件数（件）	死者	負傷者	件数（件）	死者	負傷者
昭和22	944	71	750	1,379	204	1,146	17,778	4,565	16,852
23	930	58	690	1,268	181	1,127	21,341	3,848	17,609
24	1,023	70	709	1,464	212	1,064	25,113	3,790	20,242
25	1,153	57	704	1,777	169	1,063	33,212	4,202	25,450
26	1,281	92	855	2,031	242	1,407	41,423	4,429	31,274
27	2,800	111	1,887	3,910	238	2,862	58,487	4,696	43,321
28	1,962	90	1,575	3,534	253	2,861	80,019	5,544	59,280
29	1,494	123	1,439	3,541	349	3,263	93,869	6,374	72,390
30	1,934	115	1,920	4,325	333	4,028	93,981	6,379	76,501
31	3,843	170	3,501	7,239	400	6,588	122,691	6,751	102,072
32	6,269	206	5,928	11,394	492	10,236	146,833	7,575	124,530
33	7,587	216	7,460	14,011	521	12,942	168,799	8,248	145,432
34	8,215	264	8,664	15,367	623	15,455	201,292	10,079	175,951
35	10,203	319	10,609	18,755	848	18,959	449,917	12,055	289,156
36	16,629	339	12,102	25,925	909	20,880	493,693	12,865	308,697
37	21,131	214	12,396	19,389	669	22,282	479,825	11,445	313,813
38	25,739	233	15,847	24,546	678	28,369	531,966	12,301	359,089
39	25,933	268	17,691	28,610	803	33,607	557,183	13,318	401,117
40	22,739	190	16,189	27,109	627	31,999	567,286	12,484	425,666
41	15,096	232	18,121	29,747	732	36,158	425,944	13,904	517,775
42	16,946	207	21,115	34,827	740	43,742	521,481	13,618	655,377
43	19,873	225	25,475	40,983	817	52,829	635,056	14,256	828,071
44	19,792	254	25,552	43,030	912	56,200	720,880	16,257	967,000
45	16,381	232	21,688	37,645	851	50,147	718,080	16,765	981,096
46	14,937	200	19,591	35,189	725	46,301	700,290	16,278	949,689
47	13,034	168	17,135	31,796	644	41,525	659,283	15,918	889,198
48	10,186	167	13,314	26,449	580	34,312	586,713	14,574	789,948
49	8,560	142	11,020	22,833	473	29,273	490,452	11,432	651,420
50	8,689	144	11,242	23,932	460	30,806	472,938	10,792	622,467
51	8,930	117	11,443	25,002	451	32,063	471,041	9,734	613,957
52	8,488	119	10,893	24,065	419	30,693	460,649	8,945	593,211
53	9,089	104	11,397	24,384	378	30,964	464,037	8,783	594,116
54	8,893	79	11,339	24,764	346	31,519	471,573	8,466	596,282
55	9,063	109	11,268	24,174	450	30,162	476,677	8,760	598,719
56	9,760	100	12,042	25,766	408	31,952	485,578	8,719	607,346
57	10,471	137	12,903	26,605	432	33,156	502,261	9,073	626,192
58	10,999	125	13,465	28,275	470	35,104	526,362	9,520	654,822
59	10,653	122	13,155	28,678	476	35,538	518,642	9,262	644,321
60	11,794	113	14,511	31,342	505	38,767	552,788	9,261	681,346
61	11,769	130	14,334	31,679	504	38,695	579,190	9,317	712,330
62	11,977	112	14,322	31,831	456	38,359	590,723	9,347	722,179
63	11,845	129	14,225	31,621	500	38,243	614,481	10,344	752,845

(人)

区分 年	名古屋市			愛知県			全国		
	件数(件)	死者	負傷者	件数(件)	死者	負傷者	件数(件)	死者	負傷者
平成元	13,052	152	15,858	35,312	545	43,247	661,363	11,086	814,832
2	12,313	142	15,090	34,949	540	42,678	643,097	11,227	790,295
3	12,473	145	14,978	36,497	593	44,173	662,392	11,109	810,245
4	13,496	147	16,064	38,453	574	46,106	695,346	11,452	844,003
5	13,873	125	16,432	40,351	556	48,230	724,678	10,945	878,633
6	13,713	133	16,352	41,406	527	49,059	729,461	10,653	881,723
7	14,068	114	17,268	43,087	517	52,775	761,794	10,684	922,677
8	13,947	101	17,177	43,278	440	53,257	771,085	9,943	942,204
9	14,403	86	17,582	44,960	444	55,036	780,401	9,642	958,925
10	15,941	114	19,272	47,871	426	58,534	803,882	9,214	990,676
11	16,669	88	19,861	50,295	381	60,684	850,371	9,012	1,050,399
12	18,520	90	22,464	54,489	450	66,884	931,950	9,073	1,155,707
13	19,365	86	23,643	56,948	413	70,616	947,253	8,757	1,181,039
14	18,961	118	23,094	55,781	468	69,078	936,950	8,396	1,168,029
15	19,920	84	24,066	58,881	428	72,715	948,281	7,768	1,181,681
16	20,102	94	24,466	62,225	435	76,664	952,709	7,425	1,183,616
17	19,438	82	23,374	60,592	407	74,314	934,339	6,927	1,157,115
18	18,613	74	22,376	58,398	389	71,510	887,257	6,403	1,098,566
19	17,878	78	21,375	55,841	326	68,449	832,691	5,782	1,034,653
20	16,899	83	20,430	52,954	318	64,856	766,382	5,197	945,703
21	17,061	62	20,660	51,130	281	62,795	737,628	4,968	911,215
22	16,762	57	20,274	51,291	256	62,922	725,903	4,922	896,294
23	16,143	60	19,752	50,117	276	61,651	692,056	4,663	854,610
24	15,954	48	19,674	49,651	235	61,576	665,138	4,411	825,396
25	15,537	48	19,202	48,949	219	60,867	629,021	4,373	781,494
26	14,691	41	18,114	46,131	204	57,183	573,842	4,113	711,374
27	14,250	52	17,693	44,369	213	55,070	536,899	4,117	666,023

※名古屋市、全国の昭和40年以前及び愛知県の昭和36年以前の件数は、物損事故を含む。

※名古屋市の平成7年以前の数値には高速道路発生分を含む。

2 自動車保有台数

2-1 車種別自動車保有台数の年別推移

(台)

年		年									
		18	19	20	21	22	23	24	25	26	27
総	数	1,270,656	1,269,362	1,266,176	1,259,419	1,258,440	1,253,746	1,259,279	1,260,985	1,269,001	1,275,567
貨物自動車	総	157,565	150,972	148,654	142,777	137,591	134,635	132,944	130,516	128,639	127,686
	普	34,351	32,480	32,337	31,551	30,974	30,924	31,037	31,044	30,841	31,168
	小	118,015	113,536	111,446	106,419	101,911	98,913	97,170	94,639	93,193	91,842
	被けん引	5,199	4,956	4,871	4,807	4,706	4,798	4,737	4,833	4,605	4,676
乗用自動車	総	855,139	850,622	837,520	827,778	822,960	817,535	821,687	820,579	821,306	818,358
	普	381,134	383,127	386,520	386,319	389,472	394,073	403,178	409,137	417,250	420,380
	小	474,005	467,495	451,000	441,459	433,488	423,462	418,509	411,442	404,056	397,978
特殊(大・小)		32,403	31,016	30,428	29,340	29,087	28,508	28,383	28,371	28,532	28,827
小型二輪車		24,039	24,785	25,542	26,370	26,607	26,687	26,866	27,226	27,864	27,961
軽自動車		198,546	209,076	221,139	230,323	239,342	243,544	246,529	251,435	259,763	269,804
バス		2,964	2,891	2,893	2,831	2,853	2,837	2,870	2,858	2,897	2,931
県下の自動車台数		4,911,070	4,937,764	4,951,084	4,951,847	4,953,747	4,959,297	5,004,333	5,043,064	5,096,739	5,135,442
市内の占める割合(%)		25.9	25.7	25.6	25.4	25.4	25.3	25.2	25.0	24.9	24.8

全国 の 自動車台数	78,992,060	79,236,095	79,080,762	78,800,542	78,693,495	78,660,773	79,112,584	79,625,203	80,272,571	80,670,393
------------------	------------	------------	------------	------------	------------	------------	------------	------------	------------	------------

※各年とも3月末現在

2-2 区別自動車保有台数 (平成27年3月31日現在)

	登録自動車											軽自動車 (660cc以下)				原動機付 自転車 (125cc 以下)			
	自動車台数			貨物自動車			乗用自動車		登録自動車のうち 自家用		小型 二輪車 (250cc超)		四輪車		小型 特殊車 (7)				
	総数		バス	普通車		被けん 引車		普通車		三・四輪		特種用途車 大型特殊車		三輪車			二輪車 (250cc 以下)		
	(1)+(2)+ (3)+(4)+ (5)+(6)+(7)	(1)	(2)	(3)	(4)	(5)	(6)	(7)	(8)	(9)	(10)	(11)	(12)	(13)					
27年3月末	1,275,567	971,678	127,686	31,168	91,842	4,676	2,931	818,358	420,380	397,978	22,703	939,392	27,961	269,804	249,436	12	20,356	6,124	81,579
26年3月末	1,269,001	975,205	128,639	30,841	93,193	4,605	2,897	821,306	417,250	404,056	22,363	943,104	27,864	259,763	239,419	15	20,329	6,169	82,766
増△減	6,566	△ 3,527	△ 953	327	△ 1,351	71	34	△ 2,948	3,130	△ 6,078	340	△ 3,712	97	10,041	10,017	△ 3	27	△ 45	△ 1,187
千種区	55,758	3,852	553	3,293	6	69	51,184	29,494	21,690	653	55,288	1,691	269,804	249,436	12	20,356	6,124	81,579	
東区	32,019	4,172	576	3,595	1	34	27,401	14,938	12,463	412	31,551	761	259,763	239,419	15	20,329	6,169	82,766	
北区	64,733	8,155	1,514	6,632	9	322	55,163	27,708	27,445	1,103	62,954	2,164	259,763	239,419	15	20,329	6,169	82,766	
西区	65,216	10,302	2,452	7,812	38	179	53,126	26,541	26,585	1,609	62,658	1,674	259,763	239,419	15	20,329	6,169	82,766	
中村区	57,446	8,910	1,548	7,326	36	257	47,046	22,889	24,157	1,233	55,779	1,406	259,763	239,419	15	20,329	6,169	82,766	
中区	52,218	9,929	682	9,244	3	59	41,615	20,143	21,472	615	51,746	849	259,763	239,419	15	20,329	6,169	82,766	
昭和区	40,088	3,979	537	3,440	2	125	35,293	20,128	15,165	691	39,594	1,266	259,763	239,419	15	20,329	6,169	82,766	
瑞穂区	40,593	3,536	612	2,903	21	48	36,532	20,058	16,474	477	39,684	1,100	259,763	239,419	15	20,329	6,169	82,766	
熱田区	29,489	5,206	980	4,199	27	62	23,030	11,539	11,491	1,191	28,682	623	259,763	239,419	15	20,329	6,169	82,766	
中川区	93,827	14,321	4,269	9,671	381	524	76,214	37,970	38,244	2,768	89,179	2,709	259,763	239,419	15	20,329	6,169	82,766	
港区	78,172	19,570	7,918	7,657	3,995	158	52,899	25,735	27,164	5,545	66,724	2,215	259,763	239,419	15	20,329	6,169	82,766	
南区	59,295	9,189	2,943	6,142	104	289	47,847	23,474	24,373	1,970	56,860	1,881	259,763	239,419	15	20,329	6,169	82,766	
守山区	69,964	7,432	2,049	5,376	7	241	61,010	30,149	30,861	1,281	68,451	2,352	259,763	239,419	15	20,329	6,169	82,766	
緑区	100,344	9,048	2,709	6,298	41	199	89,475	45,485	43,990	1,622	98,919	3,172	259,763	239,419	15	20,329	6,169	82,766	
名東区	66,991	5,058	829	4,226	3	215	61,046	32,609	28,437	672	66,456	1,872	259,763	239,419	15	20,329	6,169	82,766	
天白区	65,525	5,027	997	4,028	2	150	59,487	31,520	27,967	861	64,867	2,236	259,763	239,419	15	20,329	6,169	82,766	
計	1,275,567	971,678	127,686	31,168	91,842	4,676	2,931	818,358	420,380	397,978	22,703	939,392	27,961	269,804	249,436	12	20,356	6,124	81,579

2-3 自動車1万台当たりの死傷者・年別推移（名古屋市・愛知県）

（人）

年	区分	自動車台数（台）		人口	死傷者	自動車1万台当たりの死傷者	人口1万人当たりの死傷者
			指数				
名古屋市 市内	18	1,270,656	100	2,223,148	22,450	177	101
	19	1,269,362	100	2,236,561	21,453	169	96
	20	1,266,176	100	2,247,752	20,513	162	91
	21	1,259,419	99	2,257,888	20,722	165	92
	22	1,258,440	99	2,253,470	20,331	162	90
	23	1,253,746	99	2,266,517	19,812	158	87
	24	1,259,279	99	2,266,851	19,722	157	87
	25	1,260,985	99	2,271,380	19,250	153	85
	26	1,269,001	100	2,276,590	18,155	143	80
	27	1,275,567	100	2,284,284	17,745	139	78
愛知県 県下	18	4,911,070	100	7,296,527	71,899	146	99
	19	4,937,764	101	7,351,713	68,775	139	94
	20	4,951,084	101	7,398,327	65,174	132	88
	21	4,951,847	101	7,414,098	63,076	127	85
	22	4,953,747	101	7,406,210	63,178	128	85
	23	4,959,297	101	7,420,215	61,927	125	83
	24	5,004,333	102	7,425,952	61,811	124	83
	25	5,043,064	103	7,434,996	61,086	121	82
	26	5,096,739	104	7,444,513	57,387	113	77
	27	5,135,442	105	7,484,094	55,283	108	74

※自動車台数は各年3月31日現在

*人口は各年10月1日現在（平成17年、平成22年は4月1日現在）。ただし、平成27年については平成27年国勢調査結果公表前のもの。

3 月・曜日・時間帯（時間）別

3-1 月 別

(人)

月 区分	1	2	3	4	5	6	7	8	9	10	11	12	計
死者	5	3	5	1	2	3	3	6	8	5	5	6	52
構成比(%)	9.6	5.8	9.6	1.9	3.8	5.8	5.8	11.5	15.5	9.6	9.6	11.5	100
負傷者	1,403	1,398	1,625	1,469	1,357	1,370	1,471	1,476	1,550	1,580	1,458	1,536	17,693
構成比(%)	7.9	7.9	9.3	8.3	7.7	7.7	8.3	8.3	8.8	8.9	8.2	8.7	100
死傷者	1,408	1,401	1,630	1,470	1,359	1,373	1,474	1,482	1,558	1,585	1,463	1,542	17,745
構成比(%)	7.9	7.9	9.2	8.3	7.7	7.7	8.3	8.4	8.8	8.9	8.2	8.7	100

3-2 曜日別

(人)

曜日 区分	日	月	火	水	木	金	土	計
死者	9	7	11	4	3	9	9	52
構成比(%)	17.3	13.5	21.1	7.7	5.8	17.3	17.3	100
負傷者	2,131	2,640	2,620	2,400	2,694	2,776	2,432	17,693
構成比(%)	12.0	14.9	14.8	13.6	15.2	15.8	13.7	100
死傷者	2,140	2,647	2,631	2,404	2,697	2,785	2,441	17,745
構成比(%)	12.1	14.9	14.8	13.5	15.2	15.7	13.8	100

3-3 時間帯（時間）別

<時間帯別>

(人)

区分 \ 時間帯	朝 (AM6~AM9)	昼 (AM9~PM6)	夜 (PM6~PM10)	深夜 (PM10~AM6)	計
死者	6	19	8	19	52
構成比(%)	11.6	36.5	15.4	36.5	100
負傷者	2,686	9,758	3,495	1,754	17,693
構成比(%)	15.2	55.2	19.8	9.8	100
死傷者	2,692	9,777	3,503	1,773	17,745
構成比(%)	15.2	55.1	19.7	10	100

<時間別>

(人)

区分 \ 時間	朝				昼									
	6	7	8	計	9	10	11	12	13	14	15	16	17	計
死者	3	0	3	6	3	1	2	2	4	1	1	1	4	19
負傷者	473	971	1,242	2,686	1,084	1,017	1,045	956	1,017	993	1,144	1,095	1,407	9,758

区分 \ 時間	夜					深夜								
	18	19	20	21	計	22	23	0	1	2	3	4	5	計
死者	3	2	0	3	8	3	2	3	2	2	1	3	3	19
負傷者	1,366	977	656	496	3,495	433	295	267	179	162	134	125	159	1,754

4 年齢別

4-1 年齢別

(人)

区 分 年齢		死 者		負 傷 者		死傷者	年齢別人口	人口1万人当たりの死傷者		
			前年比		前年比			死 者	負傷者	死傷者
こ ど も	5歳以下	0	0	258	25	258	117,425	0.00	21.97	21.97
	6歳～12歳	1	1	474	14	475	129,267	0.08	36.67	36.75
	13歳～15歳	0	0	247	△ 23	247	57,669	0.00	42.83	42.83
	計	1	1	979	16	980	304,361	0.03	32.17	32.20
若 者	16歳～19歳	1	△ 3	803	△ 86	804	80,445	0.12	99.82	99.94
	20歳～24歳	2	△ 1	1,704	△ 131	1,706	123,695	0.16	137.76	137.92
	計	3	△ 4	2,507	△ 217	2,510	204,140	0.15	122.81	122.95
一 般	25歳～29歳	2	1	1,873	△ 154	1,875	140,354	0.14	133.45	133.59
	30歳～34歳	2	1	1,880	4	1,882	146,222	0.14	128.57	128.71
	35歳～39歳	2	0	1,681	△ 65	1,683	155,972	0.13	107.78	107.90
	40歳～44歳	3	1	1,853	△ 122	1,856	183,818	0.16	100.81	100.97
	45歳～49歳	4	0	1,630	50	1,634	165,108	0.24	98.72	98.97
	50歳～54歳	1	0	1,256	80	1,257	147,190	0.07	85.33	85.40
	55歳～59歳	1	1	938	△ 19	939	126,525	0.08	74.14	74.21
	60歳～64歳	1	△ 3	893	△ 33	894	130,240	0.08	68.57	68.64
	計	16	1	12,004	△ 259	12,020	1,195,429	0.13	100.42	100.55
高 齢 者	65歳～69歳	5	1	839	△ 18	844	156,621	0.32	53.57	53.89
	70歳～79歳	17	9	996	7	1,013	235,999	0.72	42.20	42.92
	80歳以上	10	3	368	50	378	151,966	0.66	24.22	24.87
	計	32	13	2,203	39	2,235	544,586	0.59	40.45	41.04
合 計		52	11	17,693	△ 421	17,745	2,248,516	0.23	78.69	78.92

※人口は、平成27年10月1日現在の推計人口。ただし、平成27年の国勢調査の結果公表前の数値。

※年齢不詳者（35,768人）は年齢別人口に含まない。

4-2 こども（15歳以下）の事故年別推移

(人)

区分	死者		負傷者		こども人口	こども人口1万人当たりの死傷者	
		指数		指数		死者	負傷者
18	1	100	1,241	100	312,236	0.03	39.75
19	2	200	1,340	108	313,069	0.06	42.8
20	4	400	1,263	102	313,481	0.13	40.29
21	3	300	1,318	106	313,495	0.1	42.04
22	2	200	1,245	100	312,057	0.06	39.9
23	0	0	1,253	101	308,717	0	40.59
24	1	100	1,164	94	307,520	0.03	37.85
25	2	200	1,085	87	306,352	0.07	35.42
26	0	0	963	78	304,816	0	31.59
27	1	100	979	79	304,361	0.03	32.17

4-3 高齢者の事故年別推移

(人)

年	死者		負傷者		高齢者人口	高齢者人口1万人当たりの死傷者	
		指数		指数		死者	負傷者
18	38	100	2,111	100	423,553	0.90	49.84
19	29	76	2,194	104	439,146	0.66	49.96
20	36	95	2,081	99	451,930	0.80	46.05
21	21	55	2,250	107	466,152	0.45	48.27
22	15	39	2,144	102	471,403	0.32	45.48
23	34	89	2,100	99	476,737	0.71	44.05
24	26	68	2,060	98	493,332	0.53	41.76
25	25	66	2,168	103	513,008	0.49	42.26
26	19	50	2,164	103	531,696	0.36	40.70
27	32	84	2,203	104	544,586	0.59	40.45

※4-2、4-3とも人口は各年10月1日現在（平成17年、22年は4月1日現在）。ただし、平成27年の国勢調査の結果公表前の数値。

5 通行目的別（通行目的別・当事者別）

(人)

通行目的		当事者	計	乗用車	貨物車	自動二輪	原付	自転車	歩行者	その他
業 務	業務運転	死者	0	0	0	0	0	0	0	0
		負傷者	501	400	89	5	7	0	0	0
	業務目的	死者	2	0	0	0	0	0	2	0
		負傷者	877	314	418	11	58	29	46	1
通 勤	出勤	死者	2	0	0	1	1	0	0	0
		負傷者	900	410	65	53	53	272	47	0
	退社	死者	5	0	0	2	0	2	1	0
		負傷者	533	252	41	35	28	127	50	0
通 学 等	登校中	死者	0	0	0	0	0	0	0	0
		負傷者	159	8	0	3	7	126	15	0
	学業中	死者	0	0	0	0	0	0	0	0
		負傷者	3	0	0	0	0	2	1	0
	下校中	死者	0	0	0	0	0	0	0	0
		負傷者	92	4	0	6	3	62	17	0
私 用	観光・娯楽	死者	2	0	0	0	0	2	0	0
		負傷者	48	32	1	1	4	5	5	0
	ドライブ	死者	0	0	0	0	0	0	0	0
		負傷者	306	249	21	25	11	0	0	0
	散歩	死者	3	0	0	0	0	0	3	0
		負傷者	129	0	0	0	0	73	56	0
	買物	死者	10	0	0	0	0	5	5	0
		負傷者	922	545	27	17	24	211	98	0
	訪問	死者	2	0	0	0	0	1	1	0
		負傷者	669	437	43	16	27	96	50	0
	飲食	死者	4	0	0	1	0	0	3	0
		負傷者	159	127	6	1	3	10	12	0
	通院	死者	2	0	0	0	0	1	1	0
		負傷者	69	31	3	1	3	17	14	0
	帰省	死者	0	0	0	0	0	0	0	0
		負傷者	126	74	4	3	4	27	14	0
	その他	死者	20	4	0	2	1	6	7	0
		負傷者	12,200	7,500	753	402	418	2,318	800	9
合 計	死者	52	4	0	6	2	17	23	0	
	負傷者	17,693	10,383	1,471	579	650	3,375	1,225	10	
	死傷者	17,745	10,387	1,471	585	652	3,392	1,248	10	

6 事故類型

6-1 事故類型・年齢別（死傷者）

(人)

事故類型	死傷者	計		こども(～15歳)		若者(16～24歳)		一般(25～64歳)		高齢者(65歳～)		
		死者	負傷者	死者	負傷者	死者	負傷者	死者	負傷者	死者	負傷者	
人対車両	対・背面通行中	0	71	0	1	0	6	0	44	0	20	
	横断中	横断歩道横断中	12	475	0	37	1	63	2	257	9	118
		その他横断	5	191	0	46	0	11	0	61	5	73
		小計	17	666	0	83	1	74	2	318	14	191
	その他	5	486	0	49	0	30	2	269	3	138	
	計	22	1,223	0	133	1	110	4	631	17	349	
自転車対車両	正面衝突	0	21	0	0	0	2	0	15	0	4	
	追突	1	16	0	1	0	1	1	8	0	6	
	出合頭	14	1,846	0	238	1	384	3	915	10	309	
	左折時	0	603	0	50	0	166	0	302	0	85	
	右折時	0	428	0	28	0	79	0	246	0	75	
	その他	0	442	0	44	0	69	0	235	0	94	
	計	15	3,356	0	361	1	701	4	1,721	10	573	
二輪車対車両	正面衝突	0	12	0	0	0	3	0	9	0	0	
	追突	0	232	0	2	0	43	0	173	0	14	
	出合頭	1	379	0	4	0	116	1	229	0	30	
	左折時	0	119	0	0	0	27	0	88	0	4	
	右折時	4	228	0	0	0	85	3	129	1	14	
	その他	2	352	0	0	0	113	2	223	0	16	
	計	7	1,322	0	6	0	387	6	851	1	78	
車両相互	正面衝突	0	57	0	4	0	2	0	38	0	13	
	追突	0	7,884	0	351	0	774	0	6,011	0	748	
	出合頭	1	1,524	1	52	0	170	0	1,095	0	207	
	左折時	0	33	0	1	0	3	0	25	0	4	
	右折時	0	531	0	8	0	109	0	348	0	66	
	その他	1	1,512	0	55	0	207	1	1,144	0	106	
	計	2	11,541	1	471	0	1,265	1	8,661	0	1,144	
車両単独	工作物	2	85	0	5	1	20	1	43	0	17	
	駐車車両衝突	1	9	0	1	0	2	0	5	1	1	
	逸脱	2	0	0	0	0	0	0	0	2	0	
	転倒	1	40	0	0	0	7	0	25	1	8	
	その他	0	117	0	2	0	15	0	67	0	33	
	計	6	251	0	8	1	44	1	140	4	59	
踏切	0	0	0	0	0	0	0	0	0	0		
合計	52	17,693	1	979	3	2,507	16	12,004	32	2,203		

※横断歩道横断中には、横断歩道付近横断中、横断歩道橋付近横断中を含む

6-2 事故類型・当事者別（死傷者）

(人)

事故類型		当事者		計		乗用車		貨物車		自動二輪		原付		自転車		歩行者		その他	
		死者	負傷者	死者	負傷者	死者	負傷者	死者	負傷者	死者	負傷者	死者	負傷者	死者	負傷者	死者	負傷者	死者	負傷者
人対車両	対・背面通行中	0	71	0	0	0	0	0	0	0	0	1	0	1	0	69	0	0	
	横断中	横断歩道横断中	12	475	0	3	0	0	0	0	0	1	0	0	12	471	0	0	
		その他横断	5	191	0	0	0	0	0	0	0	0	0	0	5	191	0	0	
		小計	17	666	0	3	0	0	0	0	0	1	0	0	17	662	0	0	
	その他	5	486	0	1	0	0	0	1	0	1	0	1	5	482	0	0		
	計	22	1,223	0	4	0	0	0	1	0	3	0	2	22	1,213	0	0		
自転車対車両	正面衝突	0	21	0	0	0	0	0	0	0	1	0	20	0	0	0	0		
	追突	1	16	0	0	0	0	0	0	0	0	1	16	0	0	0	0		
	出合頭	14	1,846	0	2	0	0	0	3	0	4	14	1,836	0	1	0	0		
	左折時	0	603	0	2	0	0	0	0	0	0	0	601	0	0	0	0		
	右折時	0	428	0	0	0	0	0	0	0	0	0	428	0	0	0	0		
	その他	0	442	0	3	0	0	0	1	0	1	0	436	0	1	0	0		
	計	15	3,356	0	7	0	0	0	4	0	6	15	3,337	0	2	0	0		
二輪車対車両	正面衝突	0	12	0	1	0	0	0	4	0	7	0	0	0	0	0	0		
	追突	0	232	0	63	0	7	0	96	0	66	0	0	0	0	0	0		
	出合頭	1	379	0	29	0	1	0	114	1	234	0	1	0	0	0	0		
	左折時	0	119	0	5	0	0	0	50	0	64	0	0	0	0	0	0		
	右折時	4	228	0	11	0	4	4	120	0	93	0	0	0	0	0	0		
	その他	2	352	0	19	0	2	2	171	0	159	0	0	0	1	0	0		
	計	7	1,322	0	128	0	14	6	555	1	623	0	1	0	1	0	0		
車両相互	正面衝突	0	57	0	47	0	9	0	0	0	1	0	0	0	0	0	0		
	追突	0	7,884	0	6,869	0	1,006	0	2	0	2	0	4	0	0	0	1		
	出合頭	1	1,524	1	1,326	0	192	0	0	0	0	0	5	0	0	0	1		
	左折時	0	33	0	30	0	3	0	0	0	0	0	0	0	0	0	0		
	右折時	0	531	0	476	0	53	0	0	0	0	0	1	0	1	0	0		
	その他	1	1,512	1	1,321	0	184	0	1	0	0	0	2	0	2	0	2		
	計	2	11,541	2	10,069	0	1,447	0	3	0	3	0	12	0	3	0	4		
車両単独	工作物	2	85	1	70	0	5	0	1	1	3	0	4	0	2	0	0		
	駐車車両衝突	1	9	0	1	0	0	0	0	0	0	0	1	1	2	0	5		
	逸脱	2	0	1	0	0	0	0	0	0	0	1	0	0	0	0	0		
	転倒	1	40	0	0	0	3	0	11	0	11	1	15	0	0	0	0		
	その他	0	117	0	104	0	2	0	4	0	1	0	3	0	2	0	1		
	計	6	251	2	175	0	10	0	16	1	15	2	23	1	6	0	6		
踏切	0	0	0	0	0	0	0	0	0	0	0	0	0	0	0	0			
合計	52	17,693	4	10,383	0	1,471	6	579	2	650	17	3,375	23	1,225	0	10			

※横断歩道横断中には、横断歩道付近横断中、横断歩道橋付近横断中を含む

6-3 事故類型・法令違反別（発生件数）

(件)

事故類型		計	人対車両	自転車 対車両	二輪車 対車両	車両相互	車両単独	踏切	
車	法令違反								
	信号無視	412	13	108	39	252	0	0	
	通行区分	2	0	0	1	1	0	0	
	最高速度	2	0	0	0	1	1	0	
	右左折	10	0	2	5	3	0	0	
	優先通行妨害	16	0	5	6	5	0	0	
	交差点安全進行義務	42	2	28	3	9	0	0	
	歩行者妨害	103	103	0	0	0	0	0	
	横断自転車妨害	26	0	26	0	0	0	0	
	徐行	13	1	11	0	1	0	0	
	一時不停止	328	2	157	37	132	0	0	
	自転車通行方法	5	1	4	0	0	0	0	
	酒酔い運転	1	0	0	0	1	0	0	
等	安全運転義務	運転操作	733	9	13	27	578	106	0
		前方不注意	3,617	93	74	133	3,270	47	0
		動静不注視	701	44	56	59	537	5	0
		安全不確認	7,475	782	2,664	841	3,155	33	0
		安全運転その他	238	31	39	20	127	21	0
		小計	12,764	959	2,846	1,080	7,667	212	0
	その他	112	12	37	23	35	5	0	
計	13,836	1,093	3,224	1,194	8,107	218	0		
歩行者	信号無視	39	39	0	0	0	0	0	
	通行区分	2	2	0	0	0	0	0	
	直前横断	3	3	0	0	0	0	0	
	その他横断	1	1	0	0	0	0	0	
	飛び出し	14	14	0	0	0	0	0	
	その他	13	13	0	0	0	0	0	
	計	72	72	0	0	0	0	0	
不明・対象外	342	53	103	38	148	0	0		
合計	14,250	1,218	3,327	1,232	8,255	218	0		

※その他には違反なしを含む

7 歩行者事故

7-1 歩行者事故・年別推移（名古屋市・愛知県）

（人）

区 分 年		死 者		負 傷 者	
			指 数		指 数
名古屋市 内	18	30	100	1,454	100
	19	35	117	1,422	98
	20	31	103	1,306	90
	21	18	60	1,452	100
	22	15	50	1,374	94
	23	26	87	1,332	92
	24	16	53	1,295	89
	25	24	80	1,388	95
	26	14	47	1,244	86
	27	23	77	1,225	84
愛知県 下	18	116	100	3,929	100
	19	112	97	3,864	98
	20	105	91	3,723	95
	21	78	67	3,726	95
	22	77	66	3,698	94
	23	94	81	3,572	91
	24	89	77	3,646	93
	25	81	70	3,595	91
	26	84	72	3,380	86
	27	79	68	3,404	87

7-2 歩行者事故・区別・前年比較

(人)

区分 区名	平成 27 年			平成 26 年			増(△)減		
	計	死者	負傷者	計	死者	負傷者	計	死者	負傷者
千種	87	1	86	98	0	98	△ 11	1	△ 12
東	50	0	50	48	0	48	2	0	2
北	71	1	70	78	2	76	△ 7	△ 1	△ 6
西	89	2	87	75	0	75	14	2	12
中村	111	2	109	94	1	93	17	1	16
中	132	0	132	143	0	143	△ 11	0	△ 11
昭和	51	0	51	44	1	43	7	△ 1	8
瑞穂	42	1	41	48	0	48	△ 6	1	△ 7
熱田	46	0	46	42	0	42	4	0	4
中川	100	5	95	101	3	98	△ 1	2	△ 3
港	74	3	71	67	0	67	7	3	4
南	77	2	75	85	0	85	△ 8	2	△ 10
守山	75	2	73	63	0	63	12	2	10
緑	82	2	80	102	3	99	△ 20	△ 1	△ 19
名東	79	0	79	82	2	80	△ 3	△ 2	△ 1
天白	82	2	80	88	2	86	△ 6	0	△ 6
合計	1,248	23	1,225	1,258	14	1,244	△ 10	9	△ 19

7-3 歩行者事故・歩車道区分別(死傷者)

(人)

事故類型	歩車道区分	計	歩道あり				歩道なし
			小計	防護柵等	縁石・ブロック等	路側帯	
対・背面通行中	死者	0	0	0	0	0	0
	負傷者	69	46	4	23	19	23
	計	69	46	4	23	19	23
横断歩道横断中	死者	11	11	8	3	0	0
	負傷者	455	447	59	373	15	8
	計	466	458	67	376	15	8
横断歩道付近横断中	死者	1	1	1	0	0	0
	負傷者	16	15	1	13	1	1
	計	17	16	2	13	1	1
その他横断中	死者	5	5	1	4	0	0
	負傷者	191	173	3	135	35	18
	計	196	178	4	139	35	18
その他	死者	6	6	1	5	0	0
	負傷者	494	287	14	222	51	207
	計	500	293	15	227	51	207
計	死者	23	23	11	12	0	0
	負傷者	1,225	968	81	766	121	257
	合計	1,248	991	92	778	121	257

7-4 歩行者事故・通行目的別・年齢別

(人)

通行目的		死傷者	年齢	計	こども			若者		一般								高齢者		
					5歳以下	6~12歳	13~15歳	16~19歳	20~24歳	25~29歳	30~34歳	35~39歳	40~44歳	45~49歳	50~54歳	55~59歳	60~64歳	65~69歳	70~79歳	80歳以上
業務	業務運転	死者	0	0	0	0	0	0	0	0	0	0	0	0	0	0	0	0	0	
		負傷者	0	0	0	0	0	0	0	0	0	0	0	0	0	0	0	0	0	
	業務目的	死者	2	0	0	0	0	0	0	0	0	0	0	0	0	0	0	0	2	0
		負傷者	46	0	0	0	0	4	1	4	3	4	4	7	2	10	6	1	0	
通勤	出勤	死者	0	0	0	0	0	0	0	0	0	0	0	0	0	0	0	0	0	
		負傷者	47	0	0	0	0	8	3	9	4	2	6	3	8	1	2	1	0	
	退社	死者	1	0	0	0	0	0	0	0	0	0	0	0	0	0	0	1	0	
		負傷者	50	0	0	0	1	10	5	5	4	7	4	5	4	3	1	1	0	
登下校	登校中	死者	0	0	0	0	0	0	0	0	0	0	0	0	0	0	0	0	0	
		負傷者	15	1	7	3	4	0	0	0	0	0	0	0	0	0	0	0	0	
	学業中	死者	0	0	0	0	0	0	0	0	0	0	0	0	0	0	0	0	0	
		負傷者	1	0	1	0	0	0	0	0	0	0	0	0	0	0	0	0	0	
	下校中	死者	0	0	0	0	0	0	0	0	0	0	0	0	0	0	0	0	0	
		負傷者	17	0	8	6	1	2	0	0	0	0	0	0	0	0	0	0	0	
私用	観光・娯楽	死者	0	0	0	0	0	0	0	0	0	0	0	0	0	0	0	0	0	
		負傷者	5	0	1	2	0	0	0	0	0	1	0	0	0	0	0	0	1	
	散歩	死者	3	0	0	0	0	0	0	0	0	0	0	0	0	0	1	1	1	
		負傷者	56	1	5	1	2	2	4	1	0	0	4	3	3	4	6	11	9	
	買物	死者	5	0	0	0	1	0	0	0	0	0	0	0	0	1	0	1	2	
		負傷者	98	1	6	0	3	2	4	5	4	8	5	6	11	5	5	18	15	
	訪問	死者	1	0	0	0	0	0	0	0	0	0	0	0	0	0	0	1	0	
		負傷者	50	0	4	0	2	5	3	4	6	3	3	1	2	3	5	3	6	
	飲食	死者	3	0	0	0	0	0	0	0	0	0	0	0	0	0	1	1	1	
		負傷者	12	0	0	0	0	0	2	1	0	1	1	3	0	1	0	1	2	
	通院	死者	1	0	0	0	0	0	0	0	0	0	0	0	0	0	0	0	1	
		負傷者	14	0	0	0	0	0	0	0	0	1	1	0	1	2	0	4	5	
	帰省	死者	0	0	0	0	0	0	0	0	0	0	0	0	0	0	0	0	0	
		負傷者	14	1	1	0	1	0	0	3	1	2	1	1	1	0	2	0	0	
	その他	死者	7	0	0	0	0	0	0	0	0	1	1	1	0	0	0	1	3	
		負傷者	800	19	56	8	19	43	52	61	37	60	56	53	46	45	54	114	77	
	合計	死者	23	0	0	0	1	0	0	0	0	1	1	1	0	1	2	8	8	
		負傷者	1,225	23	89	20	33	76	74	93	59	89	85	82	78	74	81	154	115	

7-5 歩行者事故・時間別・年齢別

(人)

時間	死傷者	年齢	計	こども			若者		一般								高齢者			
				5歳	6~	13~	16~	20~	25~	30~	35~	40~	45~	50~	55~	60~	65~	70~	80歳	
				以下	12歳	15歳	19歳	24歳	29歳	34歳	39歳	44歳	49歳	54歳	59歳	64歳	69歳	79歳	以上	
0	死者		1	0	0	0	0	0	0	0	0	0	0	0	1	0	0	0	0	0
	負傷者		18	0	0	0	0	3	4	1	1	2	3	2	1	0	0	1	0	0
1	死者		0	0	0	0	0	0	0	0	0	0	0	0	0	0	0	0	0	0
	負傷者		15	0	0	0	2	1	1	1	1	4	3	0	1	0	0	0	1	0
2	死者		0	0	0	0	0	0	0	0	0	0	0	0	0	0	0	0	0	0
	負傷者		12	0	0	0	0	2	1	2	2	0	2	2	0	0	0	1	0	0
3	死者		0	0	0	0	0	0	0	0	0	0	0	0	0	0	0	0	0	0
	負傷者		16	0	0	0	1	3	1	2	1	1	3	1	0	1	1	1	1	0
4	死者		2	0	0	0	1	0	0	0	0	1	0	0	0	0	0	0	0	0
	負傷者		9	0	0	0	0	0	1	0	2	0	2	1	0	0	0	0	3	0
5	死者		1	0	0	0	0	0	0	0	0	0	0	0	0	0	0	1	0	0
	負傷者		18	0	0	0	0	1	0	3	2	0	1	0	3	1	0	6	1	0
6	死者		0	0	0	0	0	0	0	0	0	0	0	0	0	0	0	0	0	0
	負傷者		28	0	0	0	4	0	0	1	2	2	1	3	4	1	3	6	1	0
7	死者		0	0	0	0	0	0	0	0	0	0	0	0	0	0	0	0	0	0
	負傷者		56	0	4	2	2	6	2	5	1	4	4	0	6	5	7	5	3	0
8	死者		1	0	0	0	0	0	0	0	0	0	0	0	0	0	0	0	0	1
	負傷者		71	4	4	1	1	3	6	8	4	5	4	8	3	2	6	5	7	0
9	死者		1	0	0	0	0	0	0	0	0	0	0	0	0	0	0	0	0	1
	負傷者		75	2	1	0	1	4	4	5	2	3	4	6	1	5	5	14	18	0
10	死者		0	0	0	0	0	0	0	0	0	0	0	0	0	0	0	0	0	0
	負傷者		74	0	2	1	0	2	2	3	3	3	1	9	5	8	4	16	15	0
11	死者		2	0	0	0	0	0	0	0	0	0	0	0	0	0	0	0	0	2
	負傷者		61	1	1	1	0	2	2	3	2	9	6	3	2	2	6	12	9	0
12	死者		0	0	0	0	0	0	0	0	0	0	0	0	0	0	0	0	0	0
	負傷者		49	1	2	2	3	0	1	2	1	3	2	2	6	3	4	10	7	0
13	死者		2	0	0	0	0	0	0	0	0	0	0	0	1	0	1	0	0	0
	負傷者		54	1	2	1	0	4	1	3	1	8	1	3	4	2	5	10	8	0
14	死者		0	0	0	0	0	0	0	0	0	0	0	0	0	0	0	0	0	0
	負傷者		50	1	3	1	0	3	2	1	1	6	4	2	3	6	3	5	9	0
15	死者		1	0	0	0	0	0	0	0	0	0	0	0	0	1	0	0	0	0
	負傷者		75	2	24	2	3	0	4	2	3	2	2	3	2	5	6	6	9	0
16	死者		0	0	0	0	0	0	0	0	0	0	0	0	0	0	0	0	0	0
	負傷者		82	4	17	1	0	5	4	11	1	3	3	3	2	3	6	10	9	0
17	死者		3	0	0	0	0	0	0	0	0	0	0	0	0	0	0	2	1	0
	負傷者		114	4	16	3	3	4	4	8	7	7	10	4	9	8	6	11	10	0
18	死者		2	0	0	0	0	0	0	0	0	0	0	0	0	0	0	1	1	0
	負傷者		108	2	7	3	4	5	9	8	4	11	7	9	12	3	7	12	5	0
19	死者		2	0	0	0	0	0	0	0	0	0	0	0	0	0	0	2	0	0
	負傷者		70	0	2	0	2	9	6	5	5	2	7	9	5	5	4	7	2	0
20	死者		0	0	0	0	0	0	0	0	0	0	0	0	0	0	0	0	0	0
	負傷者		57	0	2	1	2	8	6	3	5	7	6	4	4	1	1	5	2	0
21	死者		1	0	0	0	0	0	0	0	0	0	0	0	0	0	0	0	1	0
	負傷者		50	0	1	0	2	4	5	6	4	4	4	3	2	6	4	5	0	0
22	死者		2	0	0	0	0	0	0	0	0	0	0	0	0	0	1	1	1	0
	負傷者		33	1	1	1	2	3	3	3	3	1	1	3	1	5	2	3	0	0
23	死者		2	0	0	0	0	0	0	0	0	0	1	0	0	1	0	0	0	0
	負傷者		30	0	0	0	1	4	5	7	1	2	4	2	2	2	0	0	0	0
計	死者		23	0	0	0	1	0	0	0	0	1	1	1	0	1	2	8	8	0
	負傷者		1,225	23	89	20	33	76	74	93	59	89	85	82	78	74	81	154	115	0

7-6 歩行者事故・法令違反別・年齢別

(人)

法令違反	死傷者	年齢	計	こども		若者		一般								高齢者			
				5歳以下	6～12歳	13～15歳	16～19歳	20～24歳	25～29歳	30～34歳	35～39歳	40～44歳	45～49歳	50～54歳	55～59歳	60～64歳	65～69歳	70～79歳	80歳以上
信号無視	死者		5	0	0	0	0	0	0	0	0	0	0	1	0	0	1	1	2
	負傷者		38	1	2	1	2	8	4	1	3	4	2	1	1	1	1	4	2
通行区分	左側通行	死者	0	0	0	0	0	0	0	0	0	0	0	0	0	0	0	0	0
		負傷者	0	0	0	0	0	0	0	0	0	0	0	0	0	0	0	0	0
	車道通行	死者	0	0	0	0	0	0	0	0	0	0	0	0	0	0	0	0	0
		負傷者	2	0	1	0	0	0	0	0	0	0	0	0	0	0	0	1	0
	その他	死者	0	0	0	0	0	0	0	0	0	0	0	0	0	0	0	0	0
		負傷者	7	0	1	0	0	0	0	1	0	1	0	1	0	0	1	1	1
横断	駐停車両の直前直後横断	死者	0	0	0	0	0	0	0	0	0	0	0	0	0	0	0	0	
		負傷者	7	0	1	0	0	0	2	0	0	1	0	1	0	0	0	2	
	走行車両の直前直後横断	死者	0	0	0	0	0	0	0	0	0	0	0	0	0	0	0	0	
		負傷者	8	0	0	1	0	0	0	0	0	0	2	0	0	1	1	0	
	その他横断	死者	1	0	0	0	0	0	0	0	0	0	0	0	0	0	1	0	
		負傷者	12	1	1	1	0	1	2	0	0	0	1	0	0	0	1	2	
幼児のひとり歩き	死者	0	0	0	0	0	0	0	0	0	0	0	0	0	0	0	0		
	負傷者	2	2	0	0	0	0	0	0	0	0	0	0	0	0	0	0		
飛出し	死者	0	0	0	0	0	0	0	0	0	0	0	0	0	0	0	0		
	負傷者	58	6	30	1	1	2	6	1	0	0	1	2	0	2	2	2		
その他	死者	16	0	0	0	1	0	0	0	0	1	1	0	0	1	0	6		
	負傷者	1,057	7	49	16	28	61	60	86	53	80	78	76	76	70	75	139		
合計	死者	22	0	0	0	1	0	0	0	0	1	1	1	0	1	2	7		
	負傷者	1,191	17	85	20	31	72	74	89	56	86	84	81	77	74	81	151		

※第1・第2当事者等の死傷者数

※その他には違反なしを含む

8 自転車事故

8-1 自転車事故・年別推移（名古屋市・愛知県）

（人）

区 分 年		死 者		負 傷 者	
			指 数		指 数
名古屋市 内	18	15	100	5,049	100
	19	13	87	5,035	100
	20	23	153	4,833	96
	21	11	73	4,955	98
	22	17	113	4,769	94
	23	7	47	4,553	90
	24	14	93	4,231	84
	25	11	73	3,981	79
	26	13	87	3,716	74
	27	17	113	3,375	67
愛知県 下	18	70	100	13,151	100
	19	52	74	12,912	98
	20	72	103	12,547	95
	21	54	77	12,332	94
	22	49	70	11,924	91
	23	47	67	11,498	87
	24	44	63	10,680	81
	25	42	60	10,409	79
	26	37	53	9,690	74
	27	47	67	8,909	68

8-2 自転車事故・区別・前年比較

(人)

区分 区名	平成 27 年			平成 26 年			増(△)減		
	計	死者	負傷者	計	死者	負傷者	計	死者	負傷者
千種	212	0	212	216	0	216	△ 4	0	△ 4
東	146	0	146	172	0	172	△ 26	0	△ 26
北	247	2	245	295	0	295	△ 48	2	△ 50
西	288	0	288	303	2	301	△ 15	△ 2	△ 13
中村	324	4	320	337	4	333	△ 13	0	△ 13
中	349	1	348	406	1	405	△ 57	0	△ 57
昭和	130	1	129	144	0	144	△ 14	1	△ 15
瑞穂	161	1	160	166	0	166	△ 5	1	△ 6
熱田	98	1	97	139	1	138	△ 41	0	△ 41
中川	329	0	329	343	0	343	△ 14	0	△ 14
港	203	3	200	208	0	208	△ 5	3	△ 8
南	257	1	256	260	2	258	△ 3	△ 1	△ 2
守山	177	0	177	178	0	178	△ 1	0	△ 1
緑	190	1	189	227	1	226	△ 37	0	△ 37
名東	129	2	127	159	2	157	△ 30	0	△ 30
天白	152	0	152	176	0	176	△ 24	0	△ 24
計	3,392	17	3,375	3,729	13	3,716	△ 337	4	△ 341

8-3 自転車事故・相手方別・自宅からの距離別

(人)

自宅からの距離 死傷者 相手方		計		100 メートル 以内		500 メートル 以内		1,000 メートル 以内		2,000 メートル 以内		2,000 メートル 超	
		死者	負傷者	死者	負傷者	死者	負傷者	死者	負傷者	死者	負傷者	死者	負傷者
乗 用 車	大 型	0	8	0	1	0	1	0	2	0	1	0	3
	普 通	8	2,013	1	139	3	360	1	492	1	417	2	605
	軽 四	3	527	1	44	1	95	0	144	0	108	1	136
	ミ ニ カ ー	0	0	0	0	0	0	0	0	0	0	0	0
貨 物 車	大 型	1	24	0	2	1	3	0	6	0	2	0	11
	普 通	3	308	0	19	0	62	2	82	0	70	1	75
	軽 四	0	198	0	21	0	34	0	57	0	34	0	52
二 輪 車	自 二	0	11	0	2	0	3	0	3	0	3	0	0
	原 付	0	54	0	7	0	7	0	13	0	11	0	16
自 転 車		0	65	0	7	0	16	0	11	0	11	0	20
歩 行 者		0	2	0	0	0	1	0	0	0	0	0	1
そ の 他		2	125	0	11	1	27	1	35	0	19	0	33
計		17	3,335	2	253	6	609	4	845	1	676	4	952

※第1・第2当事者の死傷者数

8-4 自転車事故・通行目的別・年齢別

(人)

通行目的	年齢 死傷者	計	こども			若者		一般								高齢者		
			5歳	6～	13～	16～	20～	25～	30～	35～	40～	45～	50～	55～	60～	65～	70～	80歳
			以下	12歳	15歳	19歳	24歳	29歳	34歳	39歳	44歳	49歳	54歳	59歳	64歳	69歳	79歳	以上
業務中	死者	0	0	0	0	0	0	0	0	0	0	0	0	0	0	0	0	0
	負傷者	29	0	0	0	1	1	1	4	2	3	2	2	3	5	3	2	0
通勤	死者	2	0	0	0	0	0	0	0	0	1	0	0	0	0	1	0	0
	負傷者	399	0	0	1	9	60	60	46	50	46	36	28	21	21	12	9	0
通学等	死者	0	0	0	0	0	0	0	0	0	0	0	0	0	0	0	0	0
	負傷者	190	0	5	43	114	24	3	0	0	1	0	0	0	0	0	0	0
観光	死者	2	0	0	0	0	1	0	0	0	0	0	0	0	0	0	1	0
	負傷者	5	0	4	0	0	0	0	0	0	0	0	0	0	0	0	1	0
散歩	死者	0	0	0	0	0	0	0	0	0	0	0	0	0	0	0	0	0
	負傷者	73	1	16	4	8	4	2	7	2	2	4	4	1	3	5	8	2
買物	死者	5	0	0	0	0	0	0	0	0	1	0	0	0	0	0	3	1
	負傷者	211	1	7	7	12	18	12	14	6	17	10	18	6	15	15	35	18
訪問	死者	1	0	0	0	0	0	0	0	0	0	0	0	0	0	0	1	0
	負傷者	96	2	4	4	7	9	10	7	9	6	9	6	5	4	2	9	3
飲食	死者	0	0	0	0	0	0	0	0	0	0	0	0	0	0	0	0	0
	負傷者	10	0	0	0	0	0	1	0	1	0	2	3	0	0	1	1	1
通院	死者	1	0	0	0	0	0	0	0	0	0	0	0	0	0	0	1	0
	負傷者	17	0	0	1	0	1	0	2	0	1	0	2	0	2	4	2	2
帰省	死者	0	0	0	0	0	0	0	0	0	0	0	0	0	0	0	0	0
	負傷者	27	0	0	2	2	2	4	0	3	2	1	4	0	1	2	2	2
その他	死者	6	0	0	0	0	0	1	0	0	0	1	0	0	0	1	2	1
	負傷者	2,318	9	142	109	214	217	221	176	137	156	157	119	98	122	127	222	92
合計	死者	17	0	0	0	0	1	1	0	0	2	1	0	0	0	2	8	2
	負傷者	3,375	13	178	171	367	336	314	256	210	234	221	186	134	173	171	291	120

8-5 自転車事故・時間別・年齢別

(人)

時間	年齢 死傷者	計	こども			若者		一般								高齢者			
			5歳	6~	13~	16~	20~	25~	30~	35~	40~	45~	50~	55~	60~	65~	70~	80歳	
			以下	12歳	15歳	19歳	24歳	29歳	34歳	39歳	44歳	49歳	54歳	59歳	64歳	69歳	79歳	以上	
0	死者	1	0	0	0	0	0	0	0	0	0	0	0	0	0	0	1	0	0
	負傷者	34	0	0	1	3	8	5	3	2	1	5	1	2	3	0	0	0	0
1	死者	0	0	0	0	0	0	0	0	0	0	0	0	0	0	0	0	0	0
	負傷者	17	0	0	0	3	3	1	2	2	2	1	0	1	0	0	2	0	0
2	死者	0	0	0	0	0	0	0	0	0	0	0	0	0	0	0	0	0	0
	負傷者	12	0	0	0	1	6	1	1	1	1	1	0	0	0	0	0	0	0
3	死者	1	0	0	0	0	1	0	0	0	0	0	0	0	0	0	0	0	0
	負傷者	8	0	0	0	0	0	1	1	1	0	2	0	2	1	0	0	0	0
4	死者	1	0	0	0	0	0	1	0	0	0	0	0	0	0	0	0	0	0
	負傷者	14	0	0	0	1	1	0	3	0	0	2	1	2	1	2	1	0	0
5	死者	2	0	0	0	0	0	0	0	0	1	0	0	0	0	0	1	0	0
	負傷者	18	0	0	0	1	4	3	2	0	1	1	1	0	2	2	1	0	0
6	死者	2	0	0	0	0	0	0	0	0	0	0	0	0	0	0	0	2	0
	負傷者	72	0	0	4	14	9	4	6	4	7	3	3	4	3	7	4	0	0
7	死者	0	0	0	0	0	0	0	0	0	0	0	0	0	0	0	0	0	0
	負傷者	226	0	1	15	37	29	21	17	17	19	19	16	6	10	6	10	3	0
8	死者	2	0	0	0	0	0	0	0	0	0	0	0	0	0	0	2	0	0
	負傷者	375	0	1	15	59	47	46	38	32	39	17	18	14	14	10	19	6	0
9	死者	1	0	0	0	0	0	0	0	0	0	0	0	0	0	0	1	0	0
	負傷者	251	2	5	2	12	18	28	19	28	16	14	12	8	16	18	39	14	0
10	死者	1	0	0	0	0	0	0	0	0	0	0	0	0	0	0	1	0	0
	負傷者	207	2	4	7	11	19	11	13	9	11	11	9	10	14	18	38	20	0
11	死者	0	0	0	0	0	0	0	0	0	0	0	0	0	0	0	0	0	0
	負傷者	230	0	12	7	15	14	18	11	7	5	15	16	17	17	17	39	20	0
12	死者	1	0	0	0	0	0	0	0	0	0	0	0	0	0	0	0	0	1
	負傷者	181	0	3	13	18	14	15	12	14	12	13	13	3	12	12	18	9	0
13	死者	2	0	0	0	0	0	0	0	0	1	0	0	0	0	0	0	0	1
	負傷者	196	1	10	6	21	21	14	9	11	9	16	7	13	6	11	35	6	0
14	死者	0	0	0	0	0	0	0	0	0	0	0	0	0	0	0	0	0	0
	負傷者	170	2	12	11	11	13	7	13	10	11	15	11	8	13	10	12	11	0
15	死者	0	0	0	0	0	0	0	0	0	0	0	0	0	0	0	0	0	0
	負傷者	220	1	32	12	19	15	18	13	11	13	13	10	14	13	9	20	7	0
16	死者	0	0	0	0	0	0	0	0	0	0	0	0	0	0	0	0	0	0
	負傷者	216	2	38	16	28	15	11	7	9	14	11	9	9	13	10	15	9	0
17	死者	0	0	0	0	0	0	0	0	0	0	0	0	0	0	0	0	0	0
	負傷者	274	3	35	23	27	22	21	22	9	15	25	16	10	12	12	15	7	0
18	死者	1	0	0	0	0	0	0	0	0	1	0	0	0	0	0	0	0	0
	負傷者	253	0	18	18	29	27	34	16	15	26	14	17	5	10	9	11	4	0
19	死者	0	0	0	0	0	0	0	0	0	0	0	0	0	0	0	0	0	0
	負傷者	151	0	5	16	20	14	15	14	11	14	11	7	2	4	9	6	3	0
20	死者	0	0	0	0	0	0	0	0	0	0	0	0	0	0	0	0	0	0
	負傷者	96	0	0	3	14	13	15	15	7	7	4	7	2	4	3	1	1	0
21	死者	1	0	0	0	0	0	0	0	0	0	0	0	0	0	0	1	0	0
	負傷者	72	0	1	1	11	7	11	13	4	4	6	6	1	1	4	2	0	0
22	死者	1	0	0	0	0	0	0	0	0	0	0	0	0	0	1	0	0	0
	負傷者	50	0	1	1	8	10	9	4	4	4	0	2	0	3	2	2	0	0
23	死者	0	0	0	0	0	0	0	0	0	0	0	0	0	0	0	0	0	0
	負傷者	32	0	0	0	4	7	5	2	2	3	2	4	1	1	0	1	0	0
計	死者	17	0	0	0	0	1	1	0	0	2	1	0	0	0	2	8	2	0
	負傷者	3,375	13	178	171	367	336	314	256	210	234	221	186	134	173	171	291	120	0

8-6 自転車事故・法令違反別・年齢別

(人)

死傷者 法令違反	年齢	計	こども		若者		一般										高齢者		
			5歳以下	6~12歳	13~15歳	16~19歳	20~24歳	25~29歳	30~34歳	35~39歳	40~44歳	45~49歳	50~54歳	55~59歳	60~64歳	65~69歳	70~79歳	80歳以上	
			信号無視	死者	3	0	0	0	0	1	0	0	0	1	0	0	0	0	0
	負傷者	60	0	6	3	9	8	7	5	3	2	1	2	2	5	3	2	2	
通行区分	死者	0	0	0	0	0	0	0	0	0	0	0	0	0	0	0	0	0	0
	負傷者	7	0	0	0	0	0	1	0	0	0	2	1	2	1	0	0	0	0
最高速度	死者	0	0	0	0	0	0	0	0	0	0	0	0	0	0	0	0	0	0
	負傷者	0	0	0	0	0	0	0	0	0	0	0	0	0	0	0	0	0	0
右左折	死者	0	0	0	0	0	0	0	0	0	0	0	0	0	0	0	0	0	0
	負傷者	0	0	0	0	0	0	0	0	0	0	0	0	0	0	0	0	0	0
優先通行妨害	死者	0	0	0	0	0	0	0	0	0	0	0	0	0	0	0	0	0	0
	負傷者	2	0	0	1	0	0	0	0	0	0	0	0	0	0	0	0	0	1
交差点安全進行義務	死者	1	0	0	0	0	0	0	0	0	0	0	0	0	0	0	0	0	1
	負傷者	38	0	0	3	4	4	2	4	1	2	1	4	1	0	2	6	4	
歩行者妨害	死者	0	0	0	0	0	0	0	0	0	0	0	0	0	0	0	0	0	0
	負傷者	0	0	0	0	0	0	0	0	0	0	0	0	0	0	0	0	0	0
横断自転車妨害	死者	0	0	0	0	0	0	0	0	0	0	0	0	0	0	0	0	0	0
	負傷者	0	0	0	0	0	0	0	0	0	0	0	0	0	0	0	0	0	0
徐行	死者	2	0	0	0	0	0	0	0	0	0	0	0	0	0	0	2	0	
	負傷者	4	0	0	1	0	1	0	0	1	0	0	0	0	0	1	0	0	
一時不停止	死者	5	0	0	0	0	0	0	0	0	1	1	0	0	0	0	2	1	
	負傷者	127	0	14	11	29	16	6	5	2	2	7	3	4	5	4	13	6	
自転車通行方法	死者	0	0	0	0	0	0	0	0	0	0	0	0	0	0	0	0	0	
	負傷者	11	0	0	0	1	2	0	0	2	0	0	0	0	1	0	3	2	
酒酔い	死者	0	0	0	0	0	0	0	0	0	0	0	0	0	0	0	0	0	
	負傷者	0	0	0	0	0	0	0	0	0	0	0	0	0	0	0	0	0	
安全運転義務	運転操作	死者	2	0	0	0	0	0	0	0	0	0	0	0	0	0	1	1	0
		負傷者	19	0	0	2	2	0	0	0	1	5	0	0	3	0	1	2	3
	前方不注意	死者	0	0	0	0	0	0	0	0	0	0	0	0	0	0	0	0	0
		負傷者	29	0	6	3	4	1	0	5	1	2	0	0	1	2	2	2	0
	動静不注視	死者	0	0	0	0	0	0	0	0	0	0	0	0	0	0	0	0	0
		負傷者	593	0	15	20	66	63	65	57	38	49	53	34	23	32	23	42	13
	安全不確認	死者	0	0	0	0	0	0	0	0	0	0	0	0	0	0	0	0	0
		負傷者	1,613	1	105	93	180	151	145	106	112	101	100	80	58	80	95	142	64
安全運転その他	死者	0	0	0	0	0	0	0	0	0	0	0	0	0	0	0	0	0	
	負傷者	50	0	1	1	1	3	8	4	3	7	4	4	2	2	4	2	4	
小計	死者	2	0	0	0	0	0	0	0	0	0	0	0	0	0	1	1	0	
	負傷者	2,304	1	127	119	253	218	218	172	155	164	157	118	87	116	125	190	84	
車両その他	死者	4	0	0	0	0	0	1	0	0	0	0	0	0	1	2	0		
	負傷者	782	0	24	31	67	84	78	69	45	63	50	58	36	44	35	77	21	
合計	死者	17	0	0	0	0	1	1	0	0	2	1	0	0	2	8	2		
	負傷者	3,335	1	171	169	363	333	312	255	209	233	218	186	132	172	170	291	120	

※第1・第2当事者の死傷者数

※車両その他には違反なしを含む

9 二輪車事故

9-1 二輪車事故・時間別・車種別

(人)

時間	車種 死傷者	計		自動二輪		原 付	
		死 者	負傷者	死 者	負傷者	死 者	負傷者
0		1	15	1	9	0	6
1		0	11	0	8	0	3
2		2	7	1	4	1	3
3		0	9	0	2	0	7
4		0	9	0	2	0	7
5		0	19	0	6	0	13
6		1	42	0	19	1	23
7		0	80	0	47	0	33
8		0	101	0	46	0	55
9		1	73	1	28	0	45
10		0	75	0	24	0	51
11		0	61	0	22	0	39
12		0	52	0	19	0	33
13		0	59	0	27	0	32
14		1	56	1	25	0	31
15		0	63	0	32	0	31
16		1	60	1	31	0	29
17		1	101	1	48	0	53
18		0	104	0	49	0	55
19		0	82	0	47	0	35
20		0	73	0	40	0	33
21		0	30	0	19	0	11
22		0	32	0	17	0	15
23		0	15	0	8	0	7
計		8	1,229	6	579	2	650

9-2 二輪車事故・道路種別・道路幅員別・車種別

(人)

道路種別		車種	計		自動二輪		原付	
		死傷者	死者	負傷者	死者	負傷者	死者	負傷者
国 道	幅員 13 m 以上	3	78	3	46	0	32	
	幅員5.5m以上13m未満	1	87	1	52	0	35	
	幅員 5.5 m 未満	0	3	0	3	0	0	
	計	4	168	4	101	0	67	
主要地方道	幅員 13 m 以上	1	85	1	56	0	29	
	幅員5.5m以上13m未満	0	182	0	103	0	79	
	幅員 5.5 m 未満	0	10	0	5	0	5	
	計	1	277	1	164	0	113	
県 道	幅員 13 m 以上	0	19	0	12	0	7	
	幅員5.5m以上13m未満	0	83	0	45	0	38	
	幅員 5.5 m 未満	0	8	0	4	0	4	
	計	0	110	0	61	0	49	
名古屋市道	幅員 13 m 以上	1	34	1	11	0	23	
	幅員5.5m以上13m未満	2	478	0	190	2	288	
	幅員 5.5 m 未満	0	150	0	49	0	101	
	計	3	662	1	250	2	412	
そ の 他	幅員 13 m 以上	0	0	0	0	0	0	
	幅員5.5m以上13m未満	0	0	0	0	0	0	
	幅員 5.5 m 未満	0	12	0	3	0	9	
	計	0	12	0	3	0	9	
合 計	幅員 13 m 以上	5	216	5	125	0	91	
	幅員5.5m以上13m未満	3	830	1	390	2	440	
	幅員 5.5 m 未満	0	183	0	64	0	119	
	計	8	1,229	6	579	2	650	

9-3 二輪車事故・道路形状別・車種別

(人)

道路形状		車種 死傷者	計		自動二輪		原付	
			死者	負傷者	死者	負傷者	死者	負傷者
交 差 点	大 交 差 点		4	124	4	77	0	47
	中 交 差 点		3	458	1	190	2	268
	小 交 差 点		0	122	0	39	0	83
	小 計		7	704	5	306	2	398
交 差 点 付 近			1	115	1	61	0	54
単 路			0	398	0	209	0	189
そ の 他			0	12	0	3	0	9
合 計			8	1,229	6	579	2	650

※大交差点:交差する道路幅員がそれぞれ13メートル以上ある交差点をいう。

中交差点:交差道路の狭い方の道路幅員が5.5メートル以上13メートル未満である交差点をいう。

小交差点:交差道路の狭い方の道路幅員が5.5メートル未満である交差点をいう。

交差点付近:交差点の側端から30メートル以内の部分をいう。

9-4 二輪車事故・事故類型別・車種別

(人)

事故類型		車種 死傷者	計		自動二輪		原付	
			死者	負傷者	死者	負傷者	死者	負傷者
人対車両	対・背面通行中		0	1	0	0	0	1
	横断中	横断歩道横断中	0	1	0	0	0	1
		その他横断	0	0	0	0	0	0
		小計	0	1	0	0	0	1
	その他		0	2	0	1	0	1
	計		0	4	0	1	0	3
自転車対車両	正面衝突		0	1	0	0	0	1
	追突		0	0	0	0	0	0
	出合頭		0	7	0	3	0	4
	左折時		0	0	0	0	0	0
	右折時		0	0	0	0	0	0
	その他		0	2	0	1	0	1
計		0	10	0	4	0	6	
二輪車対車両	正面衝突		0	11	0	4	0	7
	追突		0	162	0	96	0	66
	出合頭		1	348	0	114	1	234
	左折時		0	114	0	50	0	64
	右折時		4	213	4	120	0	93
	その他		2	330	2	171	0	159
計		7	1,178	6	555	1	623	
車両相互	正面衝突		0	1	0	0	0	1
	追突		0	4	0	2	0	2
	出合頭		0	0	0	0	0	0
	左折時		0	0	0	0	0	0
	右折時		0	0	0	0	0	0
	その他		0	1	0	1	0	0
計		0	6	0	3	0	3	
車両単独	工作物		1	3	0	1	1	2
	駐車車両衝突		0	0	0	0	0	0
	逸脱		0	0	0	0	0	0
	転倒		0	22	0	11	0	11
	その他		0	6	0	4	0	2
	計		1	31	0	16	1	15
踏切		0	0	0	0	0	0	
合計		8	1,229	6	579	2	650	

9-5 二輪車事故・法令違反別・車種別

(人)

法令違反	車種 死傷者	計		自動二輪		原付	
		死者	負傷者	死者	負傷者	死者	負傷者
信号無視		2	16	1	8	1	8
通行区分		0	1	0	0	0	1
最高速度		4	1	3	1	1	0
右左折		0	1	0	0	0	1
優先通行妨害		0	0	0	0	0	0
交差点安全進行義務		2	7	2	3	0	4
歩行者妨害		0	0	0	0	0	0
横断自転車妨害		0	0	0	0	0	0
徐行		0	1	0	0	0	1
一時不停止		0	21	0	4	0	17
自転車通行方法		0	0	0	0	0	0
酒酔い		0	0	0	0	0	0
安全運転義務	運転操作	0	33	0	19	0	14
	前方不注意	0	25	0	9	0	16
	動静不注視	0	281	0	150	0	131
	安全不確認	0	427	0	168	0	259
	安全運転その他	0	42	0	26	0	16
	小計	0	808	0	372	0	436
その他		0	347	0	172	0	175
合計		8	1,203	6	560	2	643

※第1・第2当事者の死傷者数

※その他には違反なしを含む

10 こどもの事故

10-1 こどもの事故・歩行者・自転車 自宅からの距離別・登下校別・学年別

(人)

		計		幼児		小学生 低学年		小学生 高学年		中学生		その他	
		死者	負傷者	死者	負傷者	死者	負傷者	死者	負傷者	死者	負傷者	死者	負傷者
100 メートル 以内	登校中	0	6	0	0	0	1	0	1	0	3	0	1
	学業中	0	0	0	0	0	0	0	0	0	0	0	0
	下校中	0	5	0	0	0	3	0	0	0	1	0	1
	飲食・買物	0	8	0	0	0	2	0	5	0	1	0	0
	その他	0	67	0	12	0	28	0	16	0	11	0	0
	計	0	86	0	12	0	34	0	22	0	16	0	2
500 メートル 以内	登校中	0	6	0	0	0	0	0	3	0	1	0	2
	学業中	0	2	0	0	0	0	0	2	0	0	0	0
	下校中	0	7	0	0	0	2	0	0	0	3	0	2
	飲食・買物	0	2	0	0	0	1	0	0	0	1	0	0
	その他	0	111	0	13	0	37	0	30	0	22	0	9
	計	0	128	0	13	0	40	0	35	0	27	0	13
1,000 メートル 以内	登校中	0	11	0	0	0	0	0	1	0	2	0	8
	学業中	0	0	0	0	0	0	0	0	0	0	0	0
	下校中	0	9	0	1	0	2	0	0	0	5	0	1
	飲食・買物	0	5	0	1	0	0	0	2	0	2	0	0
	その他	0	104	0	7	0	25	0	30	0	34	0	8
	計	0	129	0	9	0	27	0	33	0	43	0	17
2,000 メートル 以内	登校中	0	7	0	0	0	0	0	0	0	2	0	5
	学業中	0	0	0	0	0	0	0	0	0	0	0	0
	下校中	0	5	0	0	0	1	0	1	0	3	0	0
	飲食・買物	0	6	0	2	0	0	0	1	0	2	0	1
	その他	0	64	0	5	0	11	0	18	0	25	0	5
	計	0	82	0	7	0	12	0	20	0	32	0	11
2,000 メートル 超	登校中	0	8	0	1	0	0	0	0	0	1	0	6
	学業中	0	0	0	0	0	0	0	0	0	0	0	0
	下校中	0	8	0	0	0	0	0	0	0	2	0	6
	飲食・買物	0	1	0	0	0	1	0	0	0	0	0	0
	その他	0	52	0	10	0	7	0	8	0	18	0	9
	計	0	69	0	11	0	8	0	8	0	21	0	21
合計	登校中	0	38	0	1	0	1	0	5	0	9	0	22
	学業中	0	2	0	0	0	0	0	2	0	0	0	0
	下校中	0	34	0	1	0	8	0	1	0	14	0	10
	飲食・買物	0	22	0	3	0	4	0	8	0	6	0	1
	その他	0	398	0	47	0	108	0	102	0	110	0	31
	計	0	494	0	52	0	121	0	118	0	139	0	64

10-2 こどもの事故・歩行者 自宅からの距離別・登下校別・学年別

(人)

		計		幼児		小学生 低学年		小学生 高学年		中学生		その他	
		死者	負傷者	死者	負傷者	死者	負傷者	死者	負傷者	死者	負傷者	死者	負傷者
100 メートル 以内	登校中	0	4	0	0	0	1	0	1	0	2	0	0
	学業中	0	0	0	0	0	0	0	0	0	0	0	0
	下校中	0	3	0	0	0	3	0	0	0	0	0	0
	飲食・買物	0	3	0	0	0	1	0	2	0	0	0	0
	その他	0	26	0	10	0	11	0	2	0	3	0	0
	計	0	36	0	10	0	16	0	5	0	5	0	0
500 メートル 以内	登校中	0	4	0	0	0	0	0	3	0	1	0	0
	学業中	0	1	0	0	0	0	0	1	0	0	0	0
	下校中	0	4	0	0	0	2	0	0	0	2	0	0
	飲食・買物	0	1	0	0	0	1	0	0	0	0	0	0
	その他	0	21	0	6	0	9	0	4	0	0	0	2
	計	0	31	0	6	0	12	0	8	0	3	0	2
1,000 メートル 以内	登校中	0	1	0	0	0	0	0	1	0	0	0	0
	学業中	0	0	0	0	0	0	0	0	0	0	0	0
	下校中	0	5	0	1	0	2	0	0	0	1	0	1
	飲食・買物	0	1	0	0	0	0	0	1	0	0	0	0
	その他	0	23	0	5	0	7	0	8	0	2	0	1
	計	0	30	0	6	0	9	0	10	0	3	0	2
2,000 メートル 以内	登校中	0	1	0	0	0	0	0	0	0	1	0	0
	学業中	0	0	0	0	0	0	0	0	0	0	0	0
	下校中	0	1	0	0	0	0	0	0	0	1	0	0
	飲食・買物	0	1	0	1	0	0	0	0	0	0	0	0
	その他	0	11	0	4	0	3	0	2	0	1	0	1
	計	0	14	0	5	0	3	0	2	0	3	0	1
2,000 メートル 超	登校中	0	1	0	1	0	0	0	0	0	0	0	0
	学業中	0	0	0	0	0	0	0	0	0	0	0	0
	下校中	0	1	0	0	0	0	0	0	0	1	0	0
	飲食・買物	0	1	0	0	0	1	0	0	0	0	0	0
	その他	0	18	0	7	0	5	0	4	0	2	0	0
	計	0	21	0	8	0	6	0	4	0	3	0	0
合計	登校中	0	11	0	1	0	1	0	5	0	4	0	0
	学業中	0	1	0	0	0	0	0	1	0	0	0	0
	下校中	0	14	0	1	0	7	0	0	0	5	0	1
	飲食・買物	0	7	0	1	0	3	0	3	0	0	0	0
	その他	0	99	0	32	0	35	0	20	0	8	0	4
	計	0	132	0	35	0	46	0	29	0	17	0	5

10-3 こどもの事故・自転車 自宅からの距離別・登下校別・学年別

(人)

		計		幼児		小学生 低学年		小学生 高学年		中学生		その他	
		死者	負傷者	死者	負傷者	死者	負傷者	死者	負傷者	死者	負傷者	死者	負傷者
100 メートル 以内	登校中	0	2	0	0	0	0	0	0	0	1	0	1
	学業中	0	0	0	0	0	0	0	0	0	0	0	0
	下校中	0	2	0	0	0	0	0	0	0	1	0	1
	飲食・買物	0	5	0	0	0	1	0	3	0	1	0	0
	その他	0	41	0	2	0	17	0	14	0	8	0	0
	計	0	50	0	2	0	18	0	17	0	11	0	2
500 メートル 以内	登校中	0	2	0	0	0	0	0	0	0	0	0	2
	学業中	0	1	0	0	0	0	0	1	0	0	0	0
	下校中	0	3	0	0	0	0	0	0	0	1	0	2
	飲食・買物	0	1	0	0	0	0	0	0	0	1	0	0
	その他	0	90	0	7	0	28	0	26	0	22	0	7
	計	0	97	0	7	0	28	0	27	0	24	0	11
1,000 メートル 以内	登校中	0	10	0	0	0	0	0	0	0	2	0	8
	学業中	0	0	0	0	0	0	0	0	0	0	0	0
	下校中	0	4	0	0	0	0	0	0	0	4	0	0
	飲食・買物	0	4	0	1	0	0	0	1	0	2	0	0
	その他	0	81	0	2	0	18	0	22	0	32	0	7
	計	0	99	0	3	0	18	0	23	0	40	0	15
2,000 メートル 以内	登校中	0	6	0	0	0	0	0	0	0	1	0	5
	学業中	0	0	0	0	0	0	0	0	0	0	0	0
	下校中	0	4	0	0	0	1	0	1	0	2	0	0
	飲食・買物	0	5	0	1	0	0	0	1	0	2	0	1
	その他	0	53	0	1	0	8	0	16	0	24	0	4
	計	0	68	0	2	0	9	0	18	0	29	0	10
2,000 メートル 超	登校中	0	7	0	0	0	0	0	0	0	1	0	6
	学業中	0	0	0	0	0	0	0	0	0	0	0	0
	下校中	0	7	0	0	0	0	0	0	0	1	0	6
	飲食・買物	0	0	0	0	0	0	0	0	0	0	0	0
	その他	0	34	0	3	0	2	0	4	0	16	0	9
	計	0	48	0	3	0	2	0	4	0	18	0	21
合計	登校中	0	27	0	0	0	0	0	0	0	5	0	22
	学業中	0	1	0	0	0	0	0	1	0	0	0	0
	下校中	0	20	0	0	0	1	0	1	0	9	0	9
	飲食・買物	0	15	0	2	0	1	0	5	0	6	0	1
	その他	0	299	0	15	0	73	0	82	0	102	0	27
	計	0	362	0	17	0	75	0	89	0	122	0	59

11 高齢者の事故

11-1 高齢者の事故・法令違反別・年齢別

(人)

区 分		計		65～69歳		70～74歳		75～79歳		80歳以上		
		死者	負傷者	死者	負傷者	死者	負傷者	死者	負傷者	死者	負傷者	
車 両 等	信号無視	1	15	0	5	0	3	1	5	0	2	
	通行区分	0	0	0	0	0	0	0	0	0	0	
	最高速度	0	0	0	0	0	0	0	0	0	0	
	右左折	0	0	0	0	0	0	0	0	0	0	
	優先通行妨害	0	1	0	0	0	0	0	0	0	1	
	交差点安全進行義務	2	21	1	9	0	3	0	5	1	4	
	歩行者妨害	0	0	0	0	0	0	0	0	0	0	
	横断自転車妨害	0	0	0	0	0	0	0	0	0	0	
	徐行	2	4	0	2	1	2	1	0	0	0	
	一時不停止	3	28	0	5	1	12	1	4	1	7	
	自転車通行方法	0	5	0	0	0	1	0	2	0	2	
	酒酔い	0	0	0	0	0	0	0	0	0	0	
	安全 運転 義務	運転操作	2	15	1	3	0	4	1	1	0	7
		前方不注意	0	14	0	6	0	4	0	4	0	0
		動静不注意	0	118	0	45	0	33	0	26	0	14
		安全不確認	0	497	0	185	0	148	0	85	0	79
その他		1	20	0	10	1	5	0	1	0	4	
その他	3	683	1	330	2	204	0	106	0	43		
小計	14	1,421	3	600	5	419	4	239	2	163		
歩 行 者	信号無視	4	7	1	1	1	0	0	4	2	2	
	通行区分	0	4	0	1	0	1	0	1	0	1	
	直前横断	0	6	0	1	0	1	0	1	0	3	
	その他横断	1	5	1	1	0	0	0	2	0	2	
	飛び出し	0	6	0	2	0	0	0	2	0	2	
	その他	12	317	0	75	1	76	5	63	6	103	
	小計	17	345	2	81	2	78	5	73	8	113	
合計	31	1,766	5	681	7	497	9	312	10	276		

※第1・第2当事者の死傷者数

※その他には違反なしを含む

12 高校生の事故

12-1 高校生の事故・法令違反別・当事者別

(人)

法令違反		当事者		計		歩行者		自転車		原付		自動二輪		四輪車		その他		
		死者	負傷者	死者	負傷者	死者	負傷者	死者	負傷者	死者	負傷者	死者	負傷者	死者	負傷者	死者	負傷者	
車 両 等	信号無視	0	6	0	0	0	5	0	1	0	0	0	0	0	0	0	0	
	通行区分	0	0	0	0	0	0	0	0	0	0	0	0	0	0	0	0	
	最高速度	0	0	0	0	0	0	0	0	0	0	0	0	0	0	0	0	
	右左折	0	0	0	0	0	0	0	0	0	0	0	0	0	0	0	0	
	優先通行妨害	0	0	0	0	0	0	0	0	0	0	0	0	0	0	0	0	
	交差点安全進行義務	0	2	0	0	0	2	0	0	0	0	0	0	0	0	0	0	
	歩行者妨害	0	0	0	0	0	0	0	0	0	0	0	0	0	0	0	0	
	横断自転車妨害	0	0	0	0	0	0	0	0	0	0	0	0	0	0	0	0	
	徐行	0	0	0	0	0	0	0	0	0	0	0	0	0	0	0	0	
	一時不停止	0	29	0	0	0	28	0	1	0	0	0	0	0	0	0	0	
	自転車通行方法	0	0	0	0	0	0	0	0	0	0	0	0	0	0	0	0	
	酒酔い	0	0	0	0	0	0	0	0	0	0	0	0	0	0	0	0	
	安全運転義務	運転操作	0	1	0	0	0	1	0	0	0	0	0	0	0	0	0	0
		前方不注意	0	4	0	0	0	3	0	1	0	0	0	0	0	0	0	0
		動静不注視	0	46	0	0	0	44	0	2	0	0	0	0	0	0	0	0
		安全不確認	0	156	0	0	0	145	0	9	0	1	0	1	0	0	0	0
		安全運転その他	0	1	0	0	0	1	0	0	0	0	0	0	0	0	0	0
	その他違反	0	1	0	0	0	1	0	0	0	0	0	0	0	0	0	0	0
違反なし	0	52	0	0	0	49	0	1	0	0	0	0	2	0	0	0		
小計	0	298	0	0	0	279	0	15	0	1	0	3	0	0	0	0		
歩行者	信号無視	0	1	0	1	0	0	0	0	0	0	0	0	0	0	0	0	
	通行区分	0	0	0	0	0	0	0	0	0	0	0	0	0	0	0	0	
	直前横断	0	0	0	0	0	0	0	0	0	0	0	0	0	0	0	0	
	その他横断	0	1	0	1	0	0	0	0	0	0	0	0	0	0	0	0	
	飛び出し	0	0	0	0	0	0	0	0	0	0	0	0	0	0	0	0	
	その他違反	0	1	0	1	0	0	0	0	0	0	0	0	0	0	0	0	
	違反なし	0	17	0	17	0	0	0	0	0	0	0	0	0	0	0	0	
	小計	0	20	0	20	0	0	0	0	0	0	0	0	0	0	0	0	
合計	0	318	0	20	0	279	0	15	0	1	0	3	0	0	0	0		

※第1・第2当事者の死傷者数

13 死亡事故概要

13-1 死亡事故・愛知県下の地域別

(人)

地域 年	名古屋 古屋	西尾 尾張	東尾 尾張	西三 三河	東三 三河	高 速	計
27年	52	50	33	42	26	10	213
26年	41	39	33	51	32	8	204
増△減	11	11	0	△9	△6	2	9

13-2 死亡事故・区別

(人)

区 年	千種	東	北	西	中 村	中	昭 和	瑞 穂	熱 田	中 川	港	南	守 山	緑	名 東	天 白	合 計	高 速
27年	1	0	4	4	6	3	1	2	2	5	7	4	2	5	2	4	52	5
26年	0	1	2	3	8	2	1	1	1	3	2	4	0	4	5	4	41	0
増△減	1	△1	2	1	△2	1	0	1	1	2	5	0	2	1	△3	0	11	5

13-3 死亡事故・月別

(人)

月 年	1	2	3	4	5	6	7	8	9	10	11	12
27年	5	3	5	1	2	3	3	6	8	5	5	6
年累計		8	13	14	16	19	22	28	36	41	46	52
26年	3	2	5	3	2	7	0	3	4	2	3	7
年累計		5	10	13	15	22	22	25	29	31	34	41

13-4 基本項目別（死者数）

(人)

区分		年	27年	26年	増△減	区分		年	27年	26年	増△減
死者総数			52	41	11	対・背面通行			0	1	△1
道路種別	一般国道		15	9	6	歩行者	横断	横断歩道	11	3	8
	主要地方道		7	8	△1			同上付近	1	1	0
	一般県道		2	4	△2			その他	5	3	2
	名古屋市道		27	18	9		遊戯・作業	1	2	△1	
	その他		1	2	△1		その他	5	4	1	
								踏切		0	0
道路形状	交差点	信号あり	26	12	14	計			23	14	9
		信号なし	21	16	5	自転車	正面衝突	0	0	0	
		計	47	28	19		出合頭	14	6	8	
	単路	カーブ	0	2	△2		右・左側面	0	1	△1	
		直線	4	9	△5		その他	3	6	△3	
	踏切		0	0	0	計	17	13	4		
	その他		1	2	△1	二輪車	正面衝突	0	0	0	
時間	朝（AM6～AM9）	6	8	△2	追突		0	1	△1		
	昼（AM9～PM6）	19	19	0	出合頭		1	1	0		
	夜（PM6～PM10）	8	2	6	右・左側面		4	5	△1		
	深夜（PM10～AM6）	19	12	7	車両単独		1	3	△2		
年齢	子ども	幼児	0	0	0	その他	2	1	1		
		小学生	1	0	1	計	8	11	△3		
		中学生	0	0	0	四輪車	正面衝突	0	1	△1	
		その他	0	0	0		追突	0	0	0	
		計	1	0	1		出合頭	1	0	1	
	若者（16～24歳）	3	7	△4	右・左側面		0	0	0		
	一般（25～64歳）	16	15	1	車両単独		2	2	0		
	高齢者	高齢者	（65～69歳）	5	4	1	その他	1	0	1	
			（70～79歳）	17	8	9	計	4	3	1	
			（80歳～）	10	7	3	その他	歩行者以外の人	0	0	0
計			32	19	13	小型特殊		0	0	0	
信号無視	14	3	11	自転車以外の車両	0	0		0			
原因	歩行者妨害		9	4	5						
	一時不停止		7	5	2						

※原因は死亡事故件数

1 4 区別面積、道路実延長距離、年齢別人口、自動車運転免許人口

区分 区別	行政区面積 (km ²) (平成27年4月1日現在)	道路実延長距離 (m) (平成27年4月1日現在)	年 齢 別 人 口 (平成27年10月1日現在、ただし国勢調査結果公表前のもの)				運 転 免 許 人 口 (平成27年12月28日現在)				
			0~15歳	16~24歳	25~64歳	65歳以上	不 詳	計	性 別	計	
								男			女
千 種	18.18	359,922	20,785	14,192	87,837	38,165	3,486	164,465	55,248	46,034	101,282
東	7.71	136,795	8,672	5,730	41,599	17,153	2,972	76,126	25,856	22,058	47,914
北	17.53	391,919	19,788	13,450	83,394	44,717	1,409	162,758	57,987	43,294	101,281
西	17.93	407,251	18,776	12,804	78,680	35,340	1,772	147,372	53,279	40,185	93,464
中 村	16.30	403,518	13,875	11,901	71,254	36,064	2,831	135,925	47,651	33,485	81,136
中	9.38	159,730	6,124	7,383	43,803	16,389	9,070	82,769	28,339	21,586	49,925
昭 和	10.94	248,839	12,786	10,565	56,130	24,421	2,379	106,281	35,638	29,126	64,764
瑞 穂	11.22	271,519	13,655	8,742	54,861	27,026	975	105,259	37,340	30,155	67,495
熱 田	8.20	162,356	7,414	5,702	34,718	16,889	581	65,304	23,191	17,239	40,430
中 川	32.02	711,771	30,395	20,507	114,413	52,682	1,971	219,968	78,786	59,465	138,251
港	45.63	492,071	19,718	14,021	73,630	36,891	△ 298	143,962	53,652	37,787	91,439
南	18.46	398,897	16,026	11,892	68,091	38,898	1,372	136,279	50,041	34,464	84,505
守 山	34.01	532,000	27,483	14,644	88,093	40,836	886	171,942	61,169	48,738	109,907
緑	37.91	770,337	40,604	21,490	125,801	51,469	1,198	240,562	88,628	74,713	163,341
名 東	19.45	398,429	25,780	15,375	87,168	33,564	2,708	164,595	56,647	49,402	106,049
天 白	21.58	439,314	22,480	15,742	85,957	34,082	2,456	160,717	57,838	47,073	104,911
合 計	326.44	6,284,668	304,361	204,140	1,195,429	544,586	35,768	2,284,284	811,290	634,804	1,446,094

※国勢調査と住民基本台帳及び外国人登録人口には相違があるため、一部の年齢にマイナスを生じることがある。

※人口は、平成27年10月1日現在の推計人口。ただし、平成27年の国勢調査の結果公表前の数値。

平成 27 年中

名古屋市内の交通事故

発 行	名古屋市市民経済局
編 集	市民経済局地域振興部地域安全推進課
発行年月	平成 28 年 11 月
発行部数	100 部 特定

この冊子は古紙パルプを含む再生紙を使用しています。