

## NPO法人の状況

## 1. 収入規模の状況

## (1) 活動分野別の状況

収入規模別の状況をみると、50万円以下の団体が143団体と最も多く、次いで、101～500万が106団体、1,001～3,000万が85団体となっています。

活動分野別<sup>1</sup>にみると、保健・医療・福祉分野とNPOの援助分野では、5,001万円以上の団体が全体の10%程度となっており、他の分野より収入規模の大きい団体が多くなっています。学術・文化・芸術分野では、100万円以下の団体が全体の60%を超えており、他の分野より収入規模の小さい団体が多くなっています。

表 活動分野別収入規模別団体数

(単位：団体、%)

	～50万	51～100万	101～500万	501～1,000万	1,001～3,000万	3,001～5,000万	5,001万～1億	1億～	合計
保健・医療・福祉	39	11	36	19	41	16	9	7	178
	21.9%	6.2%	20.2%	10.7%	23.0%	9.0%	5.1%	3.9%	100.0%
社会教育	12	5	11	0	3	2	1	0	34
	35.3%	14.7%	32.4%	0.0%	8.8%	5.9%	2.9%	0.0%	100.0%
まちづくり	11	4	6	5	2	2	2	0	32
	34.4%	12.5%	18.8%	15.6%	6.3%	6.3%	6.3%	0.0%	100.0%
学術・文化・芸術	25	3	7	2	7	0	1	0	45
	55.6%	6.7%	15.6%	4.4%	15.6%	0.0%	2.2%	0.0%	100.0%
環境保全	8	1	9	5	3	1	0	1	28
	28.6%	3.6%	32.1%	17.9%	10.7%	3.6%	0.0%	3.6%	100.0%
災害救援	1	0	0	0	2	1	0	0	4
	25.0%	0.0%	0.0%	0.0%	50.0%	25.0%	0.0%	0.0%	100.0%
地域安全	1	0	1	0	0	0	0	0	2
	50.0%	0.0%	50.0%	0.0%	0.0%	0.0%	0.0%	0.0%	100.0%
人権擁護・平和推	6	1	0	0	5	0	1	0	13
	46.2%	7.7%	0.0%	0.0%	38.5%	0.0%	7.7%	0.0%	100.0%
国際協力	11	0	4	1	2	1	0	0	19
	57.9%	0.0%	21.1%	5.3%	10.5%	5.3%	0.0%	0.0%	100.0%
男女共同参画	0	0	2	0	1	0	1	0	4
	0.0%	0.0%	50.0%	0.0%	25.0%	0.0%	25.0%	0.0%	100.0%
子どもの健全育成	8	3	14	9	10	0	1	0	45
	17.8%	6.7%	31.1%	20.0%	22.2%	0.0%	2.2%	0.0%	100.0%
情報化社会	4	2	2	1	1	0	0	0	10
	40.0%	20.0%	20.0%	10.0%	10.0%	0.0%	0.0%	0.0%	100.0%
科学技術	2	0	0	0	1	1	0	0	4
	50.0%	0.0%	0.0%	0.0%	25.0%	25.0%	0.0%	0.0%	100.0%
経済活動	4	0	4	2	0	1	0	0	11
	36.4%	0.0%	36.4%	18.2%	0.0%	9.1%	0.0%	0.0%	100.0%
職業能力・雇用機	5	1	3	0	4	0	0	0	13
	38.5%	7.7%	23.1%	0.0%	30.8%	0.0%	0.0%	0.0%	100.0%
消費者保護	2	1	4	0	0	0	0	0	7
	28.6%	14.3%	57.1%	0.0%	0.0%	0.0%	0.0%	0.0%	100.0%
NPOの援助	4	0	3	2	3	1	2	1	16
	25.0%	0.0%	18.8%	12.5%	18.8%	6.3%	12.5%	6.3%	100.0%
総計	143	32	106	46	85	26	18	9	465
	30.8%	6.9%	22.8%	9.9%	18.3%	5.6%	3.9%	1.9%	100.0%

資料：NPO法人財務データベース（愛知学泉大学馬場英朗研究室）

<sup>1</sup> これ以降、活動分野別の状況については、サンプル数が20以上ある分野とNPO援助分野について分析します。

## (2) 認証年別の状況

認証年別の状況をみると、収入規模が1億円を超える団体は、平成15年までに認証された団体が多くなっています。また、収入規模が100万円以下の団体は、平成15年以降に認証された団体が多くなっています。

表 認証年月日別の分布状況

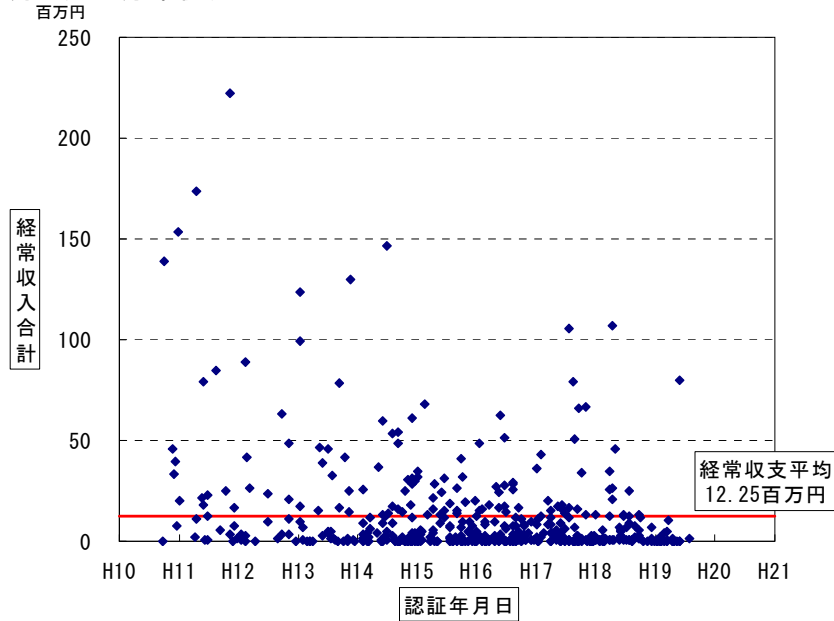
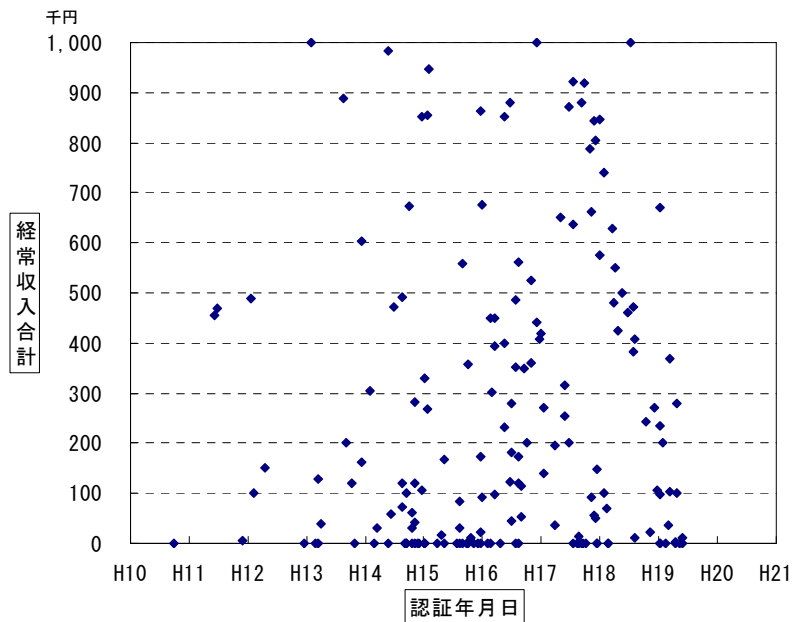
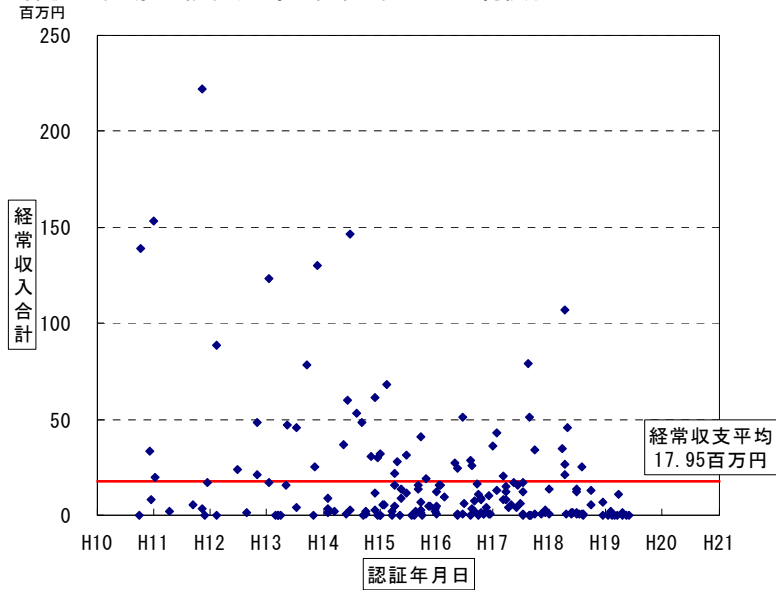


表 認証年月日別の分布状況（経常収入が100万円以下の団体のみ）



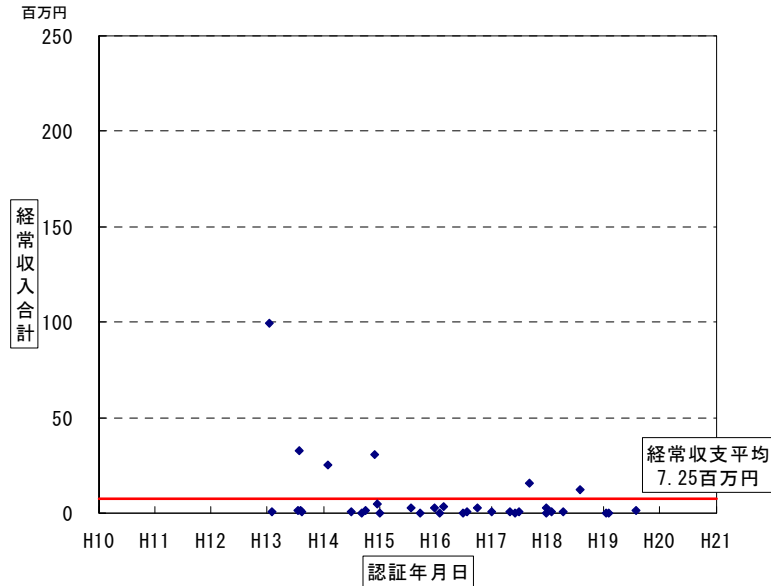
資料：NPO 法人財務データベース（愛知学泉大学馬場英朗研究室）

表 保健・医療・福祉分野の認証年別収入規模状況



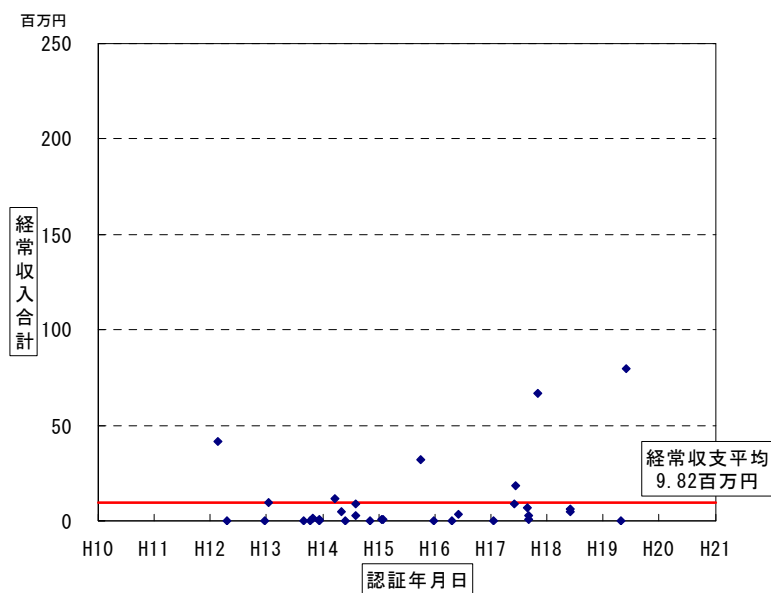
資料：NPO 法人財務データベース（愛知学泉大学馬場英朗研究室）

表 社会教育分野の認証年別収入規模状況



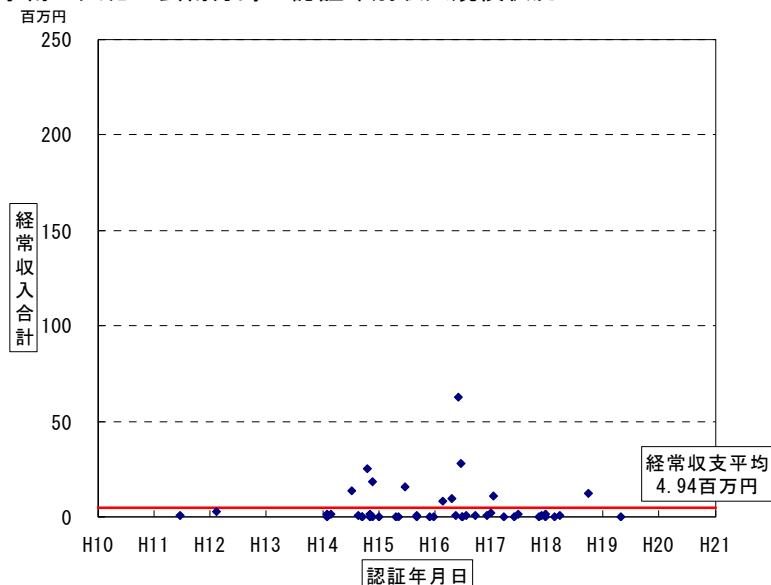
資料：NPO 法人財務データベース（愛知学泉大学馬場英朗研究室）

表 まちづくり分野の認証年別収入規模状況



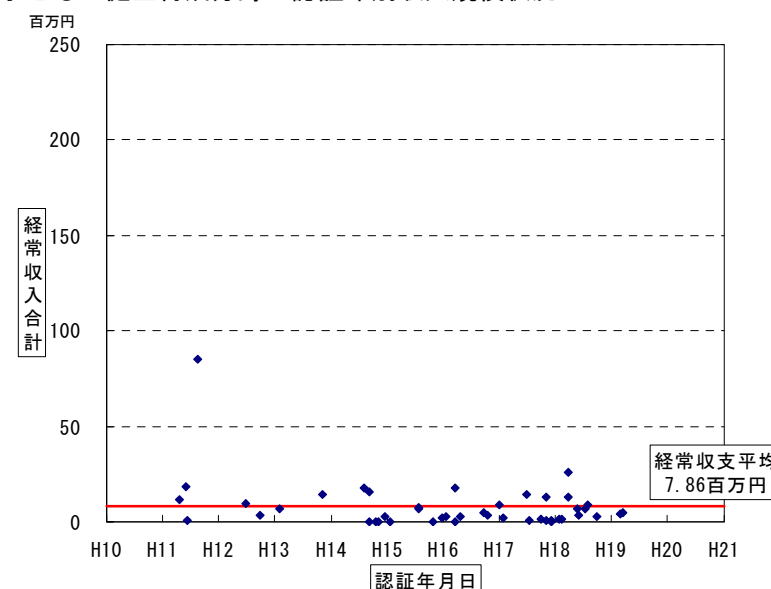
資料：NPO 法人財務データベース（愛知学泉大学馬場英朗研究室）

表 学術・文化・芸術分野の認証年別収入規模状況



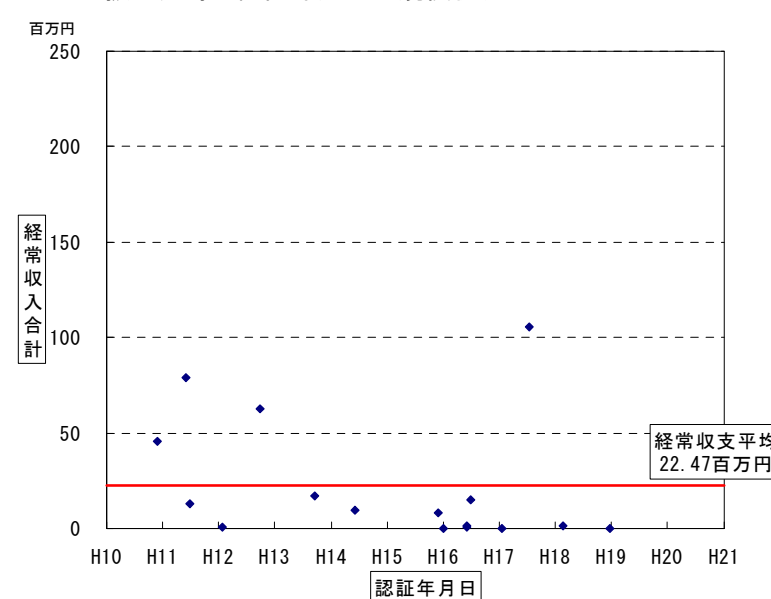
資料：NPO 法人財務データベース（愛知学泉大学馬場英朗研究室）

表 子どもの健全育成分野の認証年別収入規模状況



資料：NPO 法人財務データベース（愛知学泉大学馬場英朗研究室）

表 NPOの援助分野の認証年別収入規模状況



資料：NPO 法人財務データベース（愛知学泉大学馬場英朗研究室）

### (3) 事業収入割合の状況

収入規模に占める事業収入の割合をみると、全体の平均は 42.9%となっています。収入規模が 1 億以上の団体は、事業収入割合が 80%を超える団体のみとなっています。また、収入規模が 100 万円以下の団体は、事業収入がない団体が多くなっています。

表 事業収入割合別の分布状況

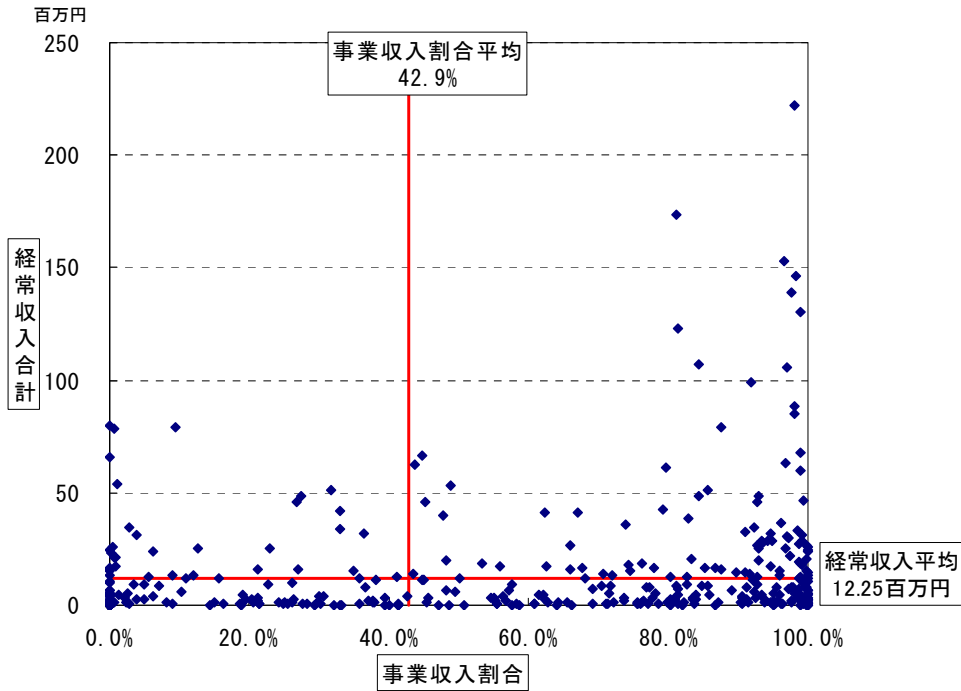
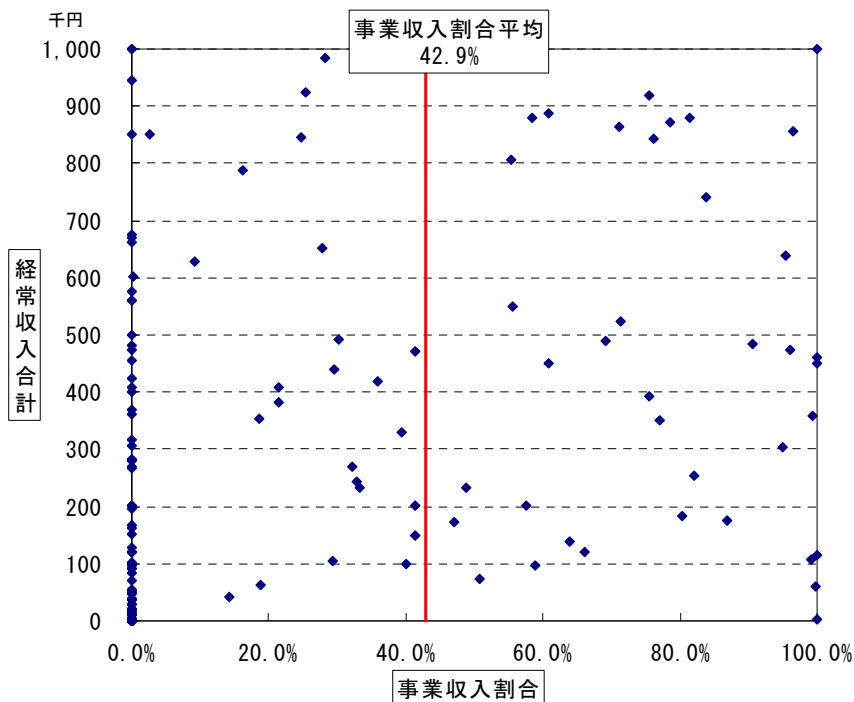
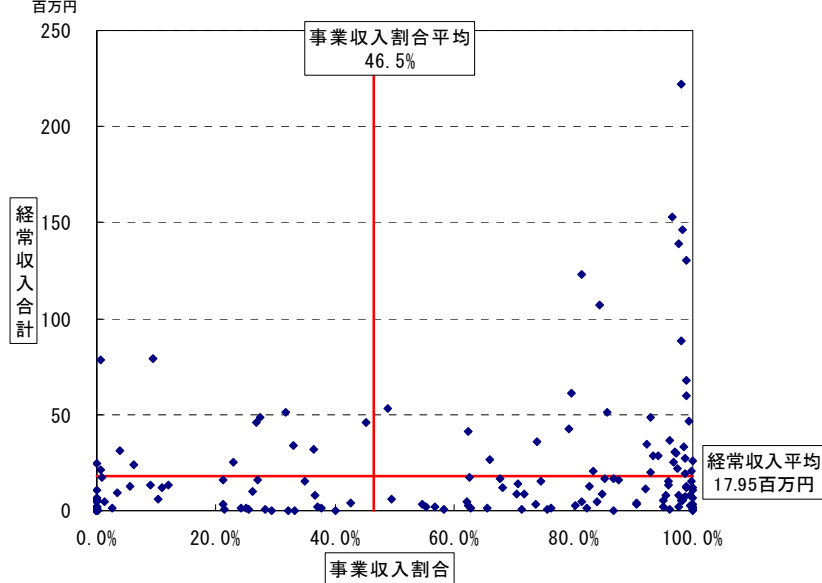


表 事業収入割合別の分布状況（経常収入が 100 万円以下の団体のみ）



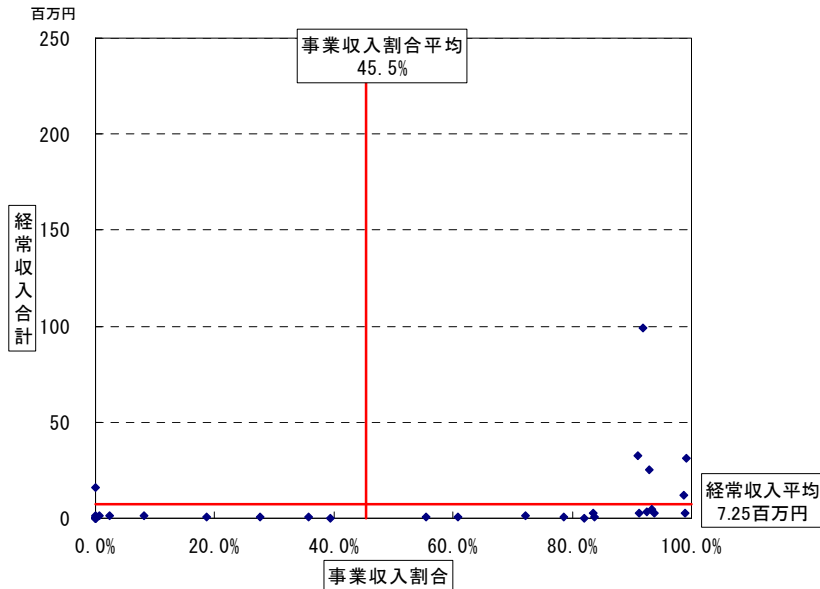
資料：NPO 法人財務データベース（愛知学泉大学馬場英朗研究室）

表 保健・医療・福祉分野の収入規模別事業収入割合状況



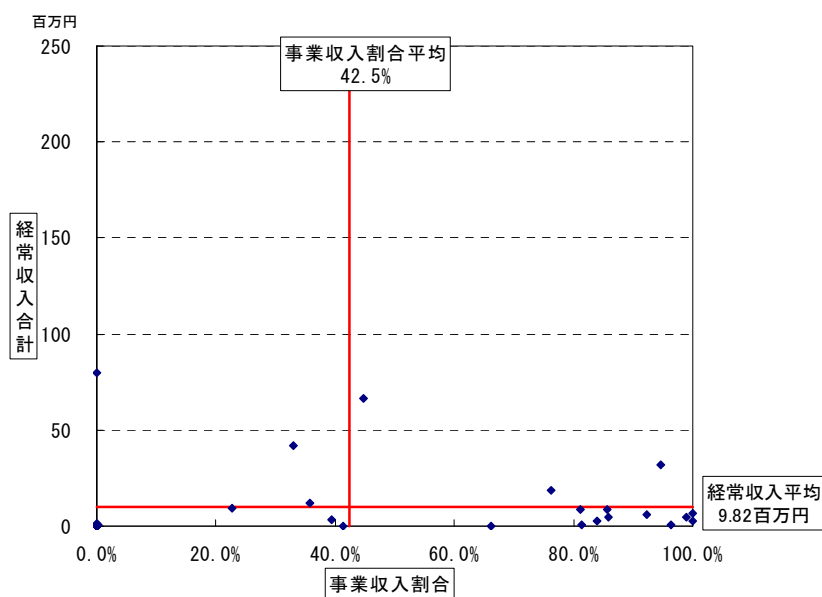
資料：NPO 法人財務データベース（愛知学泉大学馬場英朗研究室）

表 社会教育分野の収入規模別事業収入割合状況



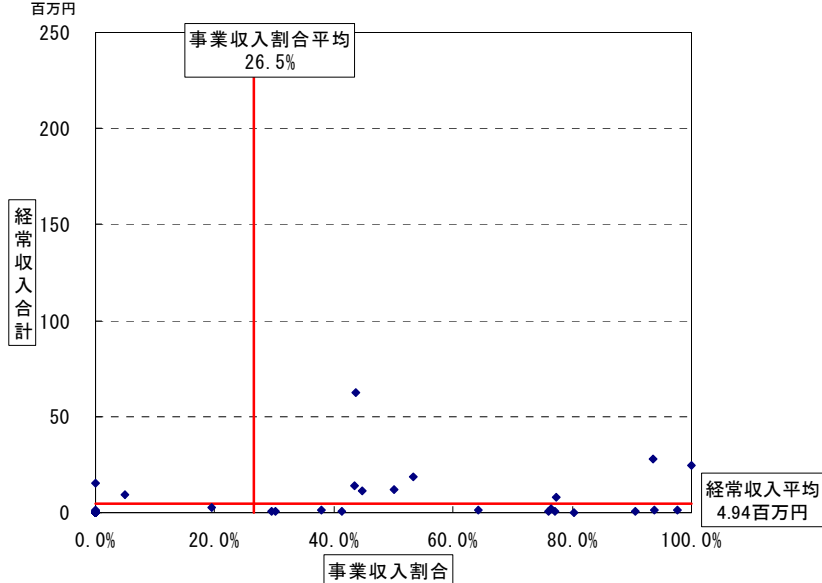
資料：NPO 法人財務データベース（愛知学泉大学馬場英朗研究室）

表 まちづくり分野の収入規模別事業収入割合状況



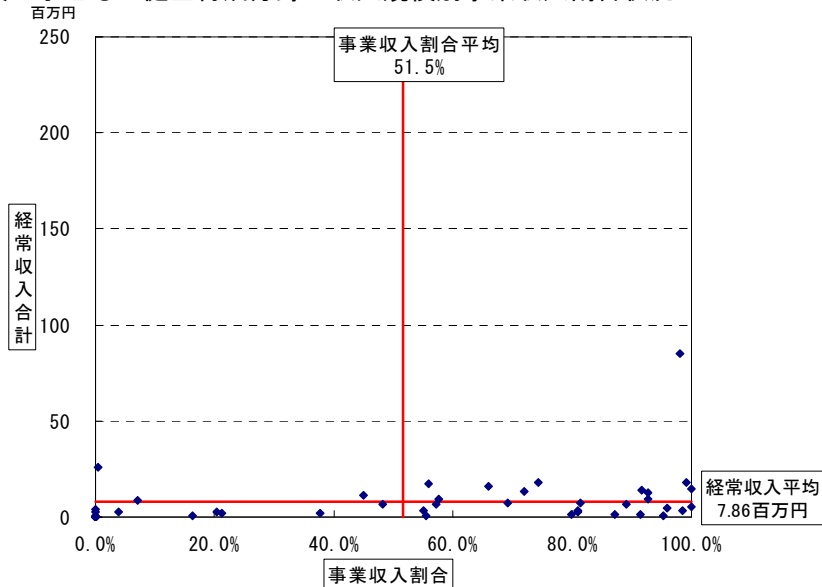
資料：NPO 法人財務データベース（愛知学泉大学馬場英朗研究室）

表 学術・文化・芸術分野の収入規模別事業収入割合状況



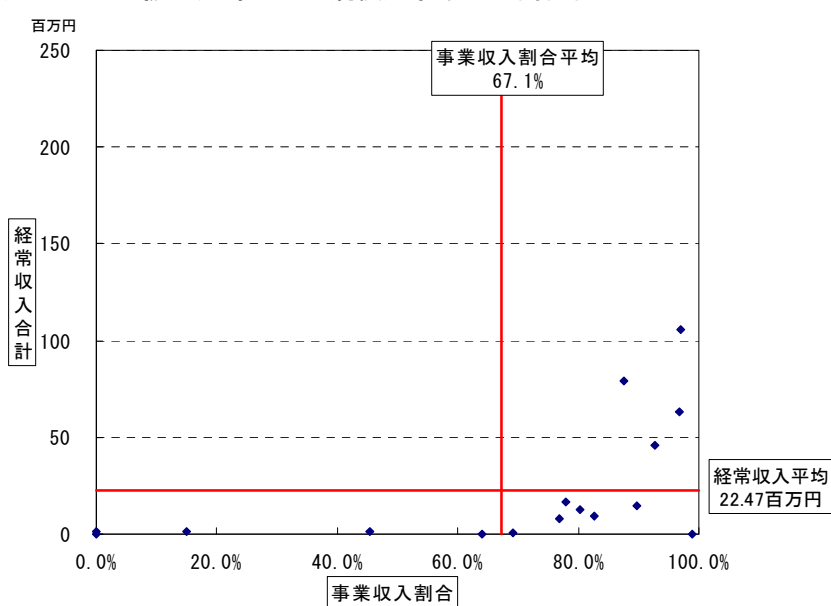
資料：NPO 法人財務データベース（愛知学泉大学馬場英朗研究室）

表 子どもの健全育成分野の収入規模別事業収入割合状況



資料：NPO 法人財務データベース（愛知学泉大学馬場英朗研究室）

表 NPOの援助分野の収入規模別事業収入割合状況



資料：NPO 法人財務データベース（愛知学泉大学馬場英朗研究室）

(4) 入会金・会費収入、寄付金収入割合の状況

収入規模に占める入会金・会費収入、寄付金収入の割合をみると、全体の平均は33.4%となっています。収入規模が1億以上の団体は、入会金・会費収入、寄付金収入割合が20%を以下の団体のみとなっています。また、収入規模が100万円以下の団体は、入会金・会費収入、寄付金収入割合が100%の団体が多くなっています。

表 収入規模別入会金・会費収入、寄付金収入割合状況

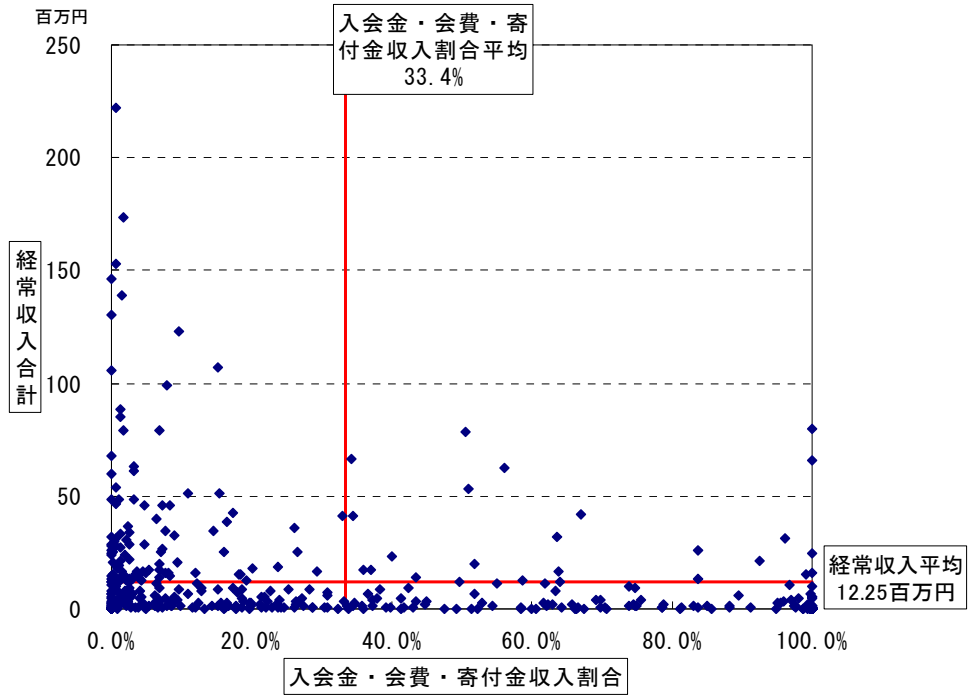
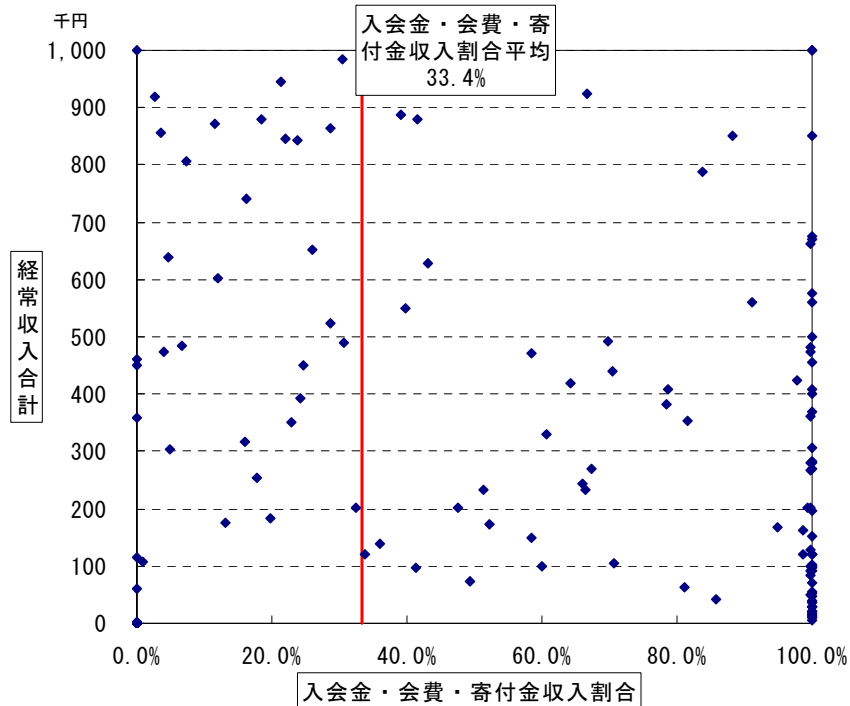


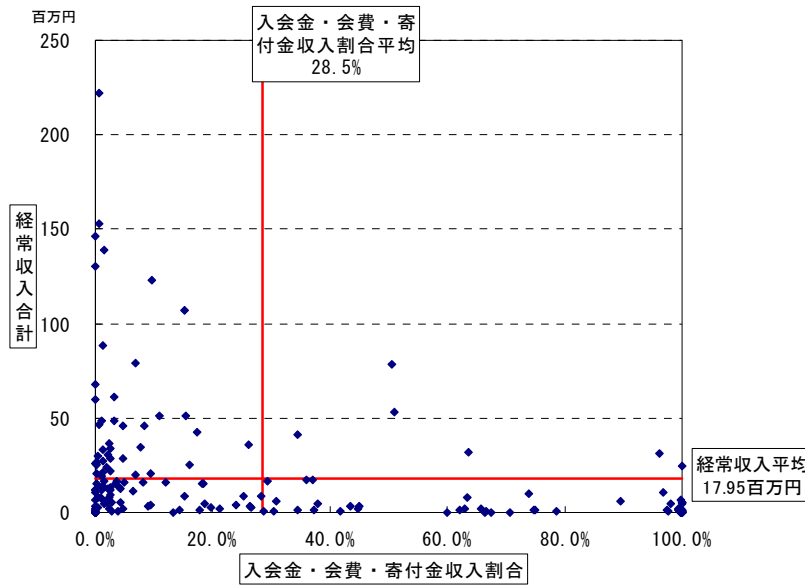
表 収入規模別入会金・会費収入、寄付金収入割合状況（経常収入が100万円以下の団体のみ）



資料：NPO 法人財務データベース（愛知学泉大学馬場英朗研究室）

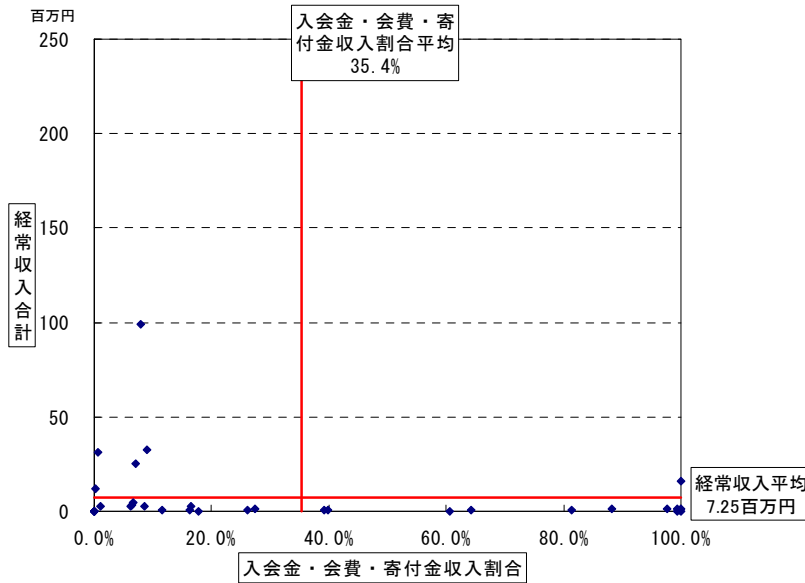


表 保健・医療・福祉分野の収入規模別入会金・会費収入、寄付金収入割合状況



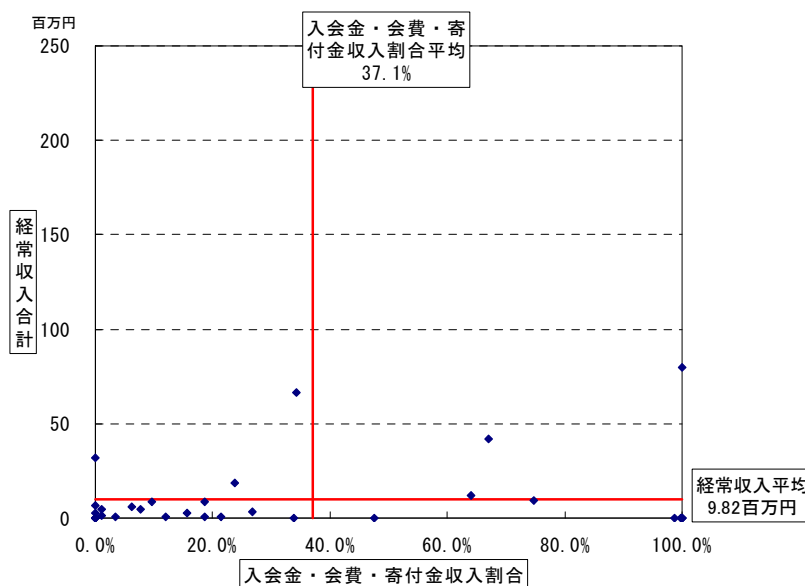
資料：NPO法人財務データベース  
(愛知学泉大学馬場英朗研究室)

表 社会教育分野の収入規模別入会金・会費収入、寄付金収入割合状況



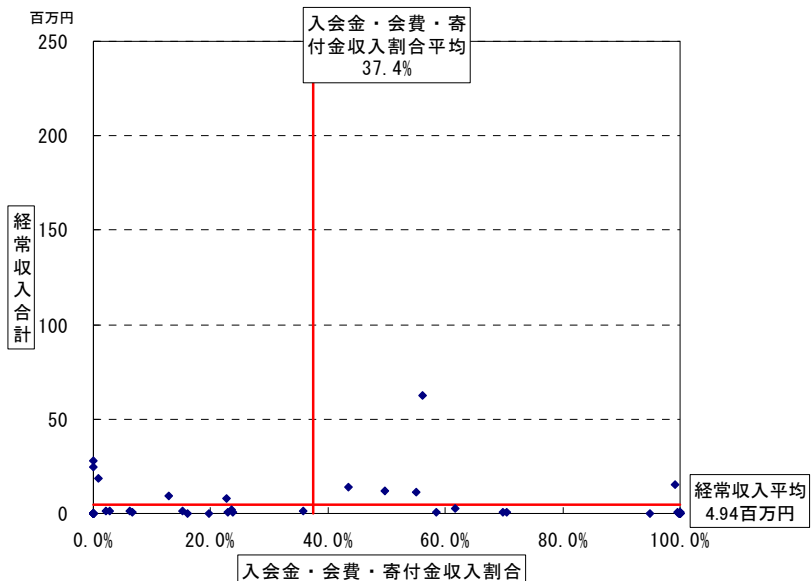
資料：NPO法人財務データベース  
(愛知学泉大学馬場英朗研究室)

表 まちづくり分野の収入規模別入会金・会費収入、寄付金収入割合状況



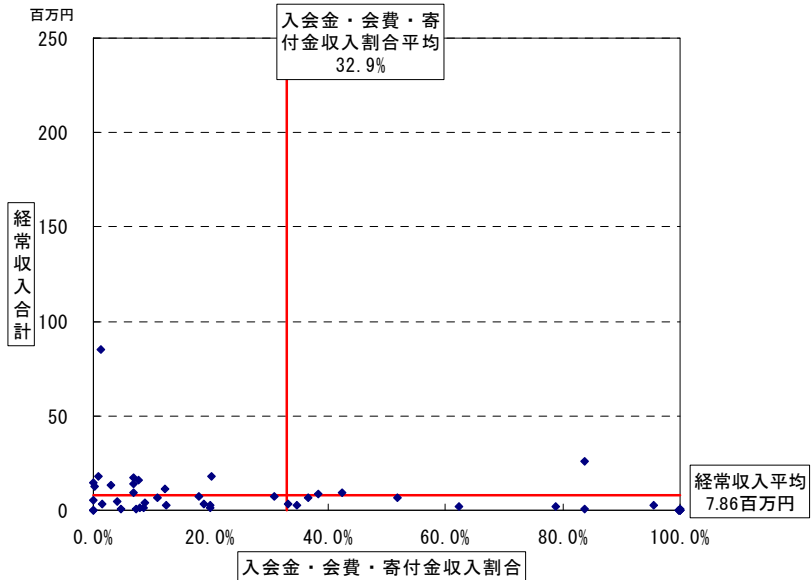
資料：NPO法人財務データベース  
(愛知学泉大学馬場英朗研究室)

表 学術・文化・芸術分野の収入規模別入会金・会費収入、寄付金収入割合状況



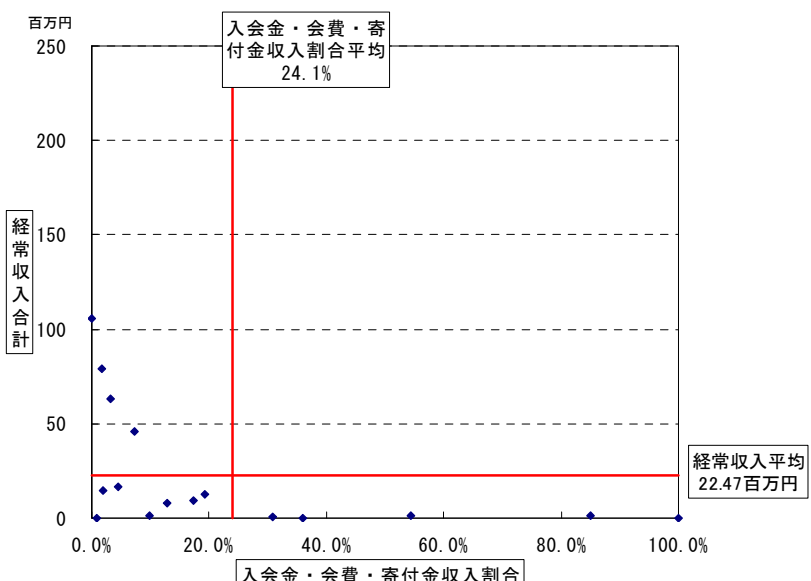
資料：NPO 法人財務データベース  
 (愛知学泉大学  
 馬場英朗研究室)

表 子どもの健全育成分野の収入規模別入会金・会費収入、寄付金収入割合状況



資料：NPO 法人財務データベース  
 (愛知学泉大学  
 馬場英朗研究室)

表 NPO の援助分野の収入規模別入会金・会費収入、寄付金収入割合状況



資料：NPO 法人財務データベース  
 (愛知学泉大学  
 馬場英朗研究室)

## 2. 活動分野別認証年の状況

活動分野別認証年の状況をみると、保健・医療・福祉分野やまちづくり分野など認証団体数が多い分野においては、毎年、一定して認証される団体があり、そうでない団体と認証数の差が拡大する傾向にあります。

表 活動分野別認証年の状況

	平成 11 年	平成 12 年	平成 13 年	平成 14 年	平成 15 年	平成 16 年	平成 17 年	平成 18 年	平成 19 年	平成 20 年	平成 21 年	平成 22 年	合計
保健・医療・福祉	6 2.6%	7 3.0%	9 3.9%	16 7.0%	25 10.9%	29 12.6%	32 13.9%	24 10.4%	28 12.2%	25 10.9%	21 9.1%	8 3.5%	230 100%
社会教育	0 0.0%	0 0.0%	2 5.1%	5 12.8%	7 17.9%	5 12.8%	4 10.3%	8 20.5%	4 10.3%	3 7.7%	1 2.6%	0 0.0%	39 100%
まちづくり	0 0.0%	1 2.2%	3 6.5%	6 13.0%	7 15.2%	2 4.3%	3 6.5%	6 13.0%	2 4.3%	6 13.0%	7 15.2%	3 6.5%	46 100%
学術・文化・芸術	0 0.0%	2 3.3%	0 0.0%	3 4.9%	11 18.0%	9 14.8%	14 23.0%	8 13.1%	2 3.3%	5 8.2%	5 8.2%	2 3.3%	61 100%
環境保全	0 0.0%	3 8.3%	0 0.0%	5 13.9%	4 11.1%	5 13.9%	3 8.3%	2 5.6%	5 13.9%	3 8.3%	6 16.7%	0 0.0%	36 100%
災害救援	0 0.0%	1 25.0%	0 0.0%	1 25.0%	1 25.0%	0 0.0%	1 25.0%	0 0.0%	0 0.0%	0 0.0%	0 0.0%	0 0.0%	4 100%
地域安全	0 0.0%	0 0.0%	0 0.0%	0 0.0%	0 0.0%	0 0.0%	0 0.0%	1 50.0%	0 0.0%	0 0.0%	1 50.0%	0 0.0%	2 100%
人権擁護・平和推	0 0.0%	2 13.3%	1 6.7%	0 0.0%	4 26.7%	0 0.0%	0 0.0%	4 26.7%	1 6.7%	3 20.0%	0 0.0%	0 0.0%	15 100%
国際協力	0 0.0%	1 4.0%	0 0.0%	3 12.0%	4 16.0%	5 20.0%	3 12.0%	2 8.0%	1 4.0%	2 8.0%	4 16.0%	0 0.0%	25 100%
男女共同参画	0 0.0%	1 12.5%	0 0.0%	1 12.5%	1 12.5%	0 0.0%	1 12.5%	0 0.0%	0 0.0%	2 25.0%	1 12.5%	1 12.5%	8 100%
子どもの健全育成	0 0.0%	4 6.9%	3 5.2%	1 1.7%	7 12.1%	7 12.1%	5 8.6%	10 17.2%	7 12.1%	2 3.4%	8 13.8%	4 6.9%	58 100%
情報化社会	0 0.0%	0 0.0%	0 0.0%	0 0.0%	1 8.3%	4 33.3%	2 16.7%	2 16.7%	2 16.7%	0 0.0%	1 8.3%	0 0.0%	12 100%
科学技術	0 0.0%	0 0.0%	0 0.0%	0 0.0%	1 20.0%	1 20.0%	2 40.0%	0 0.0%	0 0.0%	0 0.0%	1 20.0%	0 0.0%	5 100%
経済活動	1 11.1%	0 0.0%	0 0.0%	0 0.0%	1 11.1%	5 55.6%	0 0.0%	0 0.0%	1 11.1%	1 11.1%	0 0.0%	0 0.0%	9 100%
職業能力・雇用機	0 0.0%	0 0.0%	0 0.0%	0 0.0%	2 7.7%	3 11.5%	5 19.2%	2 7.7%	1 3.8%	3 11.5%	5 19.2%	5 19.2%	26 100%
消費者保護	0 0.0%	0 0.0%	0 0.0%	0 0.0%	0 0.0%	1 9.1%	2 18.2%	2 18.2%	2 18.2%	2 18.2%	2 18.2%	0 0.0%	11 100%
NPOの援助	1 6.7%	2 13.3%	1 6.7%	1 6.7%	1 6.7%	2 13.3%	4 26.7%	1 6.7%	1 6.7%	0 0.0%	1 6.7%	0 0.0%	15 100%
総計	8 1.3%	24 4.0%	19 3.2%	42 7.0%	77 12.8%	78 13.0%	81 13.5%	72 12.0%	57 9.5%	57 9.5%	64 10.6%	23 3.8%	602 100%

資料：愛知県の認証NPO法人一覧（愛知県）