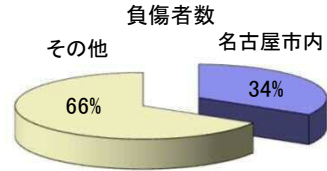
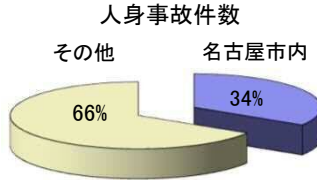
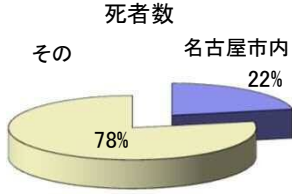


# 名古屋市内の交通事故状況(令和4年中確定値)

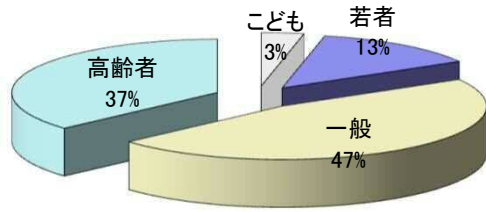
## 1. 死者数, 負傷者数, 人身事故件数 (愛知県の数値には高速道路発生分を含む)

	名古屋市内・前年比		愛知県・前年比	
死者数	30	8	137	20
人身事故件数	8,063	△ 161	23,825	△ 360
負傷者数	9,425	△ 192	28,072	△ 559
重傷者数	184	△ 20	668	0



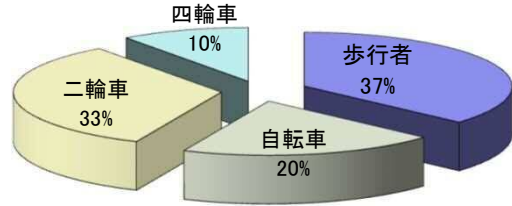
## 2. 年齢別死者数

	死者数	前年比
子ども(15歳以下)	1	0
若者(16歳から24歳)	4	2
一般(25歳から64歳)	14	9
高齢者(65歳以上)	11	△ 3



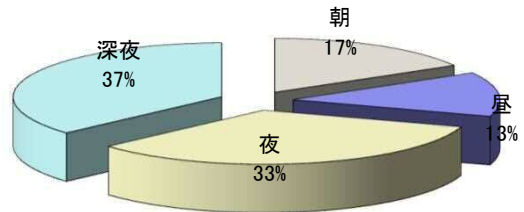
## 3. 当事者別死者数

	死者数	前年比
歩行者	11	△ 1
自転車	6	2
二輪車	10	7
四輪車	3	0
その他	0	0



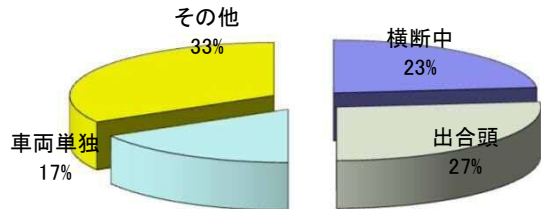
## 4. 時間別死者数

	死者数	前年比
朝(午前6時から午前9時)	5	2
昼(午前9時から午後6時)	4	△ 4
夜(午後6時から午後10時)	10	6
深夜(午後10時から午前6時)	11	4



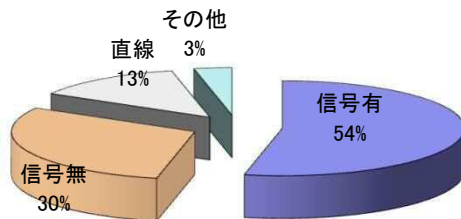
## 5. 事故類型別死者数

	死者数	前年比
横断中	7	0
出合頭	8	6
車両単独	5	0
正面衝突	0	0
その他	10	2

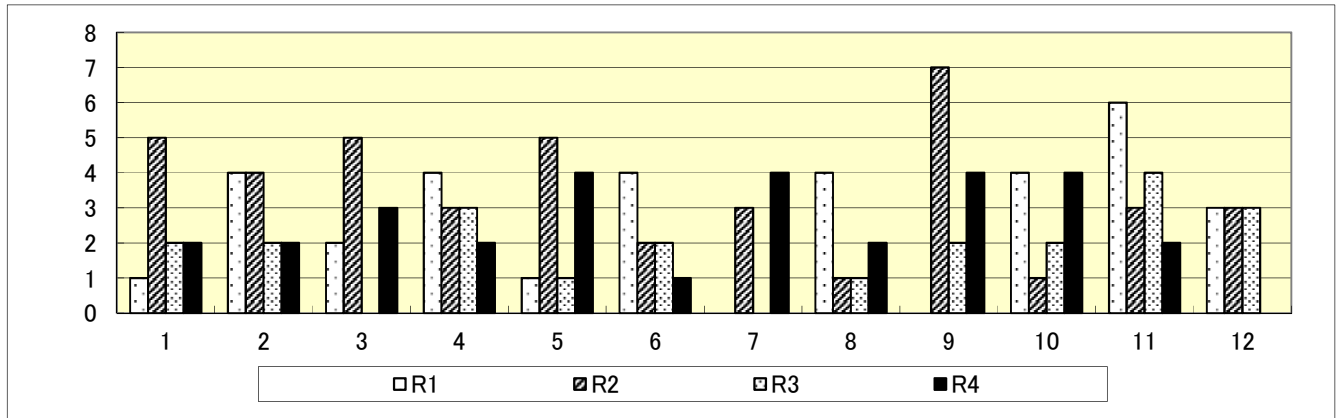


## 6. 発生場所別死者数

	死者数	前年比	
交差点	信号有	16	9
	信号無	9	0
単路	カーブ	0	△ 1
	直線	4	0
その他	1	0	



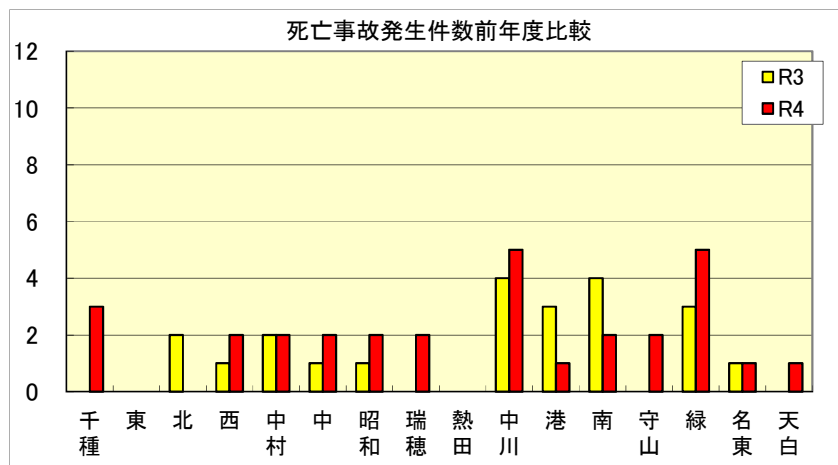
7. 月別死亡事故発生状況



月別	1	2	3	4	5	6	7	8	9	10	11	12	月平均
R4	2	2	3	2	4	1	4	2	4	4	2	0	2.5
累計		4	7	9	13	14	18	20	24	28	30	30	
R3	2	2	0	3	1	2	0	1	2	2	4	3	1.8
累計		4	4	7	8	10	10	11	13	15	19	22	
R2	5	4	5	3	5	2	3	1	7	1	3	3	3.5
累計		9	14	17	22	24	27	28	35	36	39	42	
R1	1	4	2	4	1	4	0	4	0	4	6	3	2.8
累計		5	7	11	12	16	16	20	20	24	30	33	

8. 区別死亡事故発生状況(R3年は前年同月実績値)

区別	死者数			時間別				年齢別				当事者別				
	R4	R3	増△減	朝	昼	夜	深夜	子供	若者	一般	高齢者	歩行者	自転車	二輪車	四輪車	その他
千種区	3	0	3	0	0	2	1	0	1	2	0	0	1	2	0	0
東北区	0	0	0	0	0	0	0	0	0	0	0	0	0	0	0	0
西区	2	1	1	1	0	1	0	0	0	1	1	0	2	0	0	0
中村区	2	2	0	0	1	1	0	0	0	2	0	0	0	2	0	0
中区	2	1	1	0	0	0	2	0	0	1	1	1	1	0	0	0
昭和区	2	1	1	1	0	1	0	0	1	1	0	0	0	2	0	0
瑞穂区	2	0	2	0	1	0	1	1	0	1	0	2	0	0	0	0
熱田区	0	0	0	0	0	0	0	0	0	0	0	0	0	0	0	0
中川区	5	4	1	2	0	1	2	0	1	0	4	2	2	0	1	0
港区	1	3	△2	0	0	1	0	0	0	0	1	1	0	0	0	0
南区	2	4	△2	1	0	1	0	0	0	1	1	1	0	1	0	0
守山区	2	0	2	0	1	1	0	0	0	2	0	1	0	1	0	0
緑名東区	5	3	2	0	1	0	4	0	1	1	3	2	0	1	2	0
天白区	1	1	0	0	0	0	1	0	0	1	0	1	0	0	0	0
合計	30	22	8	5	4	10	11	1	4	14	11	11	6	10	3	0



9. 都道府県別ワースト5

順位	都道府県	死者数	増△減
1	大阪	141	1
2	愛知	137	20
3	東京	132	△1
4	千葉	124	3
5	兵庫	120	6
全国(12月31日現在)		2,610	△26