

(資料)

# 新旧対照表

[凡例]   新設      兼務・併任      廃止      廃止     名称変更

## I 市長部局等

改 正 前	改 正 後	備 考
<p>会 計 室</p> <p>  審 査 課</p> <p>    審査第一係</p> <p>    審査第二係</p> <p>防災危機管理局</p> <p>  危機管理企画室（課長級）</p> <p>  主幹（危機管理に係る連絡 ③）     調整）</p> <p>  { ・ 総務局総務課長が兼務   ・ 財政局総務課長が兼務   ・ 市民経済局総務課長が兼務   ・ 観光文化交流局総務課長が兼務   ・ 環境局総務課長が兼務   ・ 健康福祉局監査課長が兼務   ・ 子ども青少年局総務課長が兼務   ・ 住宅都市局総務課長が兼務   ・ 緑政土木局主幹（道路等の危機管理・水防）が兼務   ・ 上下水道局企画経理部主幹（防災・危機管理の総合調整）が併任   ・ 交通局総務部総務課長が併任   ・ 病院局管理部総務課長が併任   ・ 消防局総務部総務課長が併任   ・ 区役所区政部総務課長が兼務   ・ 教育委員会事務局総務部総務課長が併任   ・ 市会事務局総務課長が併任</p> <p>  危機対策室（課長級）   （消防局総務部主幹（災害対応に係る連絡調整）を併任）</p> <p>総 務 局</p> <p>  総 務 課</p> <p>  { ・ 防災危機管理局主幹（危機管理に係る連絡調整）を兼務   ・ 財政局財政部主幹（資産経営の推進）を兼務</p> <p>    管 理 係</p> <p>    守 衛 長（係長級）</p>	<p>会 計 室</p> <p>  審 査 課</p> <p>    審査第一係</p> <p>    審査第二係</p> <p>    <span style="border: 1px solid black; padding: 2px;">主査（審査）</span></p> <p>防災危機管理局</p> <p>  危機管理企画室（課長級）</p> <p>  主幹（危機管理に係る連絡 ③）     調整）</p> <p>  { ・ 総務局総務課長が兼務   ・ 財政局総務課長が兼務   ・ 経済局総務課長が兼務   ・ 観光文化交流局総務課長が兼務   ・ 環境局総務課長が兼務   ・ 健康福祉局監査課長が兼務   ・ 子ども青少年局総務課長が兼務   ・ 住宅都市局総務課長が兼務   ・ 緑政土木局主幹（道路等の危機管理・水防）が兼務   ・ 上下水道局総務部防災危機管理室長が併任   ・ 交通局総務部総務課長が併任   ・ 病院局総務課長が併任   ・ 消防局総務部総務課長が併任   ・ 区役所区政部総務課長が兼務   ・ 教育委員会事務局総務部総務課長が併任   ・ 市会事務局総務課長が併任</p> <p>  <span style="border: 1px dashed black; padding: 2px;">主幹（危機管理に係る連絡調整）   （スポーツ市民局総務課長が兼務）</span></p> <p>  危機対策室（課長級）   （消防局総務部主幹（災害対応に係る連絡調整）を併任）</p> <p>    <span style="border: 1px solid black; padding: 2px;">主幹（危機対策に係る総合調整）</span></p> <p>総 務 局</p> <p>  総 務 課</p> <p>  { ・ 防災危機管理局主幹（危機管理に係る連絡調整）を兼務   ・ 財政局財政部主幹（資産経営の推進）を兼務</p> <p>    管 理 係</p> <p>    <span style="border: 1px dotted black; padding: 2px;">廃止</span></p>	

改正前	改正後	備考
<p>行政改革推進部  情報化推進課  情報基盤管理係  主査（電子情報の保護対策）  （上下水道局情報システム課主査  （情報化対策）が併任）</p> <p>職員部  人材育成・コンプライアンス  推進室（課長級）  推進係  主査（人材育成）  主査（監察）  （人事課主査（服務）を兼務）</p> <p>主査（内部統制）</p> <p>給与課  （行政改革推進部主幹（行政改革）  を兼務）  労政係  主査（臨時・非常勤職員の  任用制度等）</p> <p>企画部  企画課  （行政改革推進部主幹（行政改革）  を兼務）  企画係  主査（企画）②  主査（企画）</p> <p>総合調整部  アジア競技大会推進室（課長級）  推進係  主査（広報・事業調整）</p> <p>主幹（選手村整備）  （住宅都市局都市整備部主幹（まち  づくりに係る特命事項の処理）が  兼務）</p>	<p>行政改革推進部  情報化推進課  情報基盤管理係  主査（電子情報の保護対策）  （専任化）</p> <p>職員部  人材育成・コンプライアンス  推進室（課長級）  推進係  主査（人材育成）  主査（監察等）  （人事課主査（服務）を兼務）  主幹（内部統制等）</p> <p>廃止</p> <p>給与課  （行政改革推進部主幹（行政改革）  を兼務）  労政係</p> <p>廃止</p> <p>企画部  企画課  （行政改革推進部主幹（行政改革）  を兼務）  企画係  主査（企画）②</p> <p>廃止</p> <p>総合調整部  アジア競技大会推進室（課長級）  推進係  主査（広報・事業調整）  主査（事業調整）  （緑政土木局企画経理課主査（道  路等に係る連絡調整）が兼務）</p> <p>廃止</p> <p>主幹（選手村に係る総合調整）  （住宅都市局都市整備部主幹（まちづく  りに係る特命事項の処理）が兼務）</p>	

改正前	改正後	備考
主査（選手村整備） 主査（選手村整備） （緑政土木局企画経理課主査（道路等に係る連絡調整）が兼務）	（住宅都市局へ移管）	
主幹（競技会場に係る連絡調整） （教育委員会事務局生涯学習部主幹（スポーツ施設）が併任）	主幹（競技会場に係る連絡調整） （スポーツ市民局スポーツ推進部スポーツ施設室長が兼務）	
主幹（瑞穂公園陸上競技場②の改築に係る連絡調整） ・教育委員会事務局生涯学習部主幹（瑞穂公園整備推進）が併任 ・教育委員会事務局生涯学習部主幹（瑞穂公園陸上競技場の改築）が併任（R2.1設置）	主幹（瑞穂公園陸上競技場の改築に係る連絡調整） （スポーツ市民局スポーツ推進部主幹（瑞穂公園陸上競技場の改築）が兼務）	
主幹（アジアパラ競技大会に係る企画調整） （健康福祉局障害福祉部主幹（アジアパラ競技大会に係る障害者施策の調整）が兼務）（R1.7設置）	主幹（アジアパラ競技大会に係る企画調整） （スポーツ市民局スポーツ推進部主幹（アジアパラ競技大会に係るスポーツ施策の調整）が兼務）	
主査（アジアパラ競技大会に係る企画調整） （健康福祉局障害企画課主査（アジアパラ競技大会に係る障害者施策の調整）を兼務）（R1.7設置）	主査（アジアパラ競技大会に係る企画調整） ・スポーツ市民局スポーツ戦略室主査（アジアパラ競技大会に係るスポーツ施策の調整）を兼務 ・健康福祉局障害企画課主査（アジアパラ競技大会に係る障害者施策の調整）を兼務	
主査（アジアパラ競技大会に係る企画調整） （健康福祉局障害企画課主査（アジアパラ競技大会に係る障害者施策の調整）が兼務）（R1.7設置）	主査（アジアパラ競技大会に係る企画調整） （スポーツ市民局スポーツ戦略室主査（アジアパラ競技大会に係るスポーツ施策の調整）が兼務）	
男女平等参画推進室（課長級）	（スポーツ市民局へ移管）	
東京事務所（部長級）	東京事務所（部長級）	
主査（調査）	主査（調査）	
主査（調査）⑤ ・アジア競技大会推進室主査（アジア競技大会の推進に係る特命事項の処理）が兼務 ・観光文化交流局MICE推進室主査（MICE推進に係る特命事項の処理）が兼務 ・子ども青少年局企画経理課主査（子ども・子育て支援に係る特命事項の処理）が兼務 ・住宅都市局企画経理課主査（まちづくりに係る調査研究）が兼務 ・名古屋港管理組合職員が併任	主査（調査）④ ・アジア競技大会推進室主査（アジア競技大会の推進に係る特命事項の処理）が兼務 ・子ども青少年局企画経理課主査（子ども・子育て支援に係る特命事項の処理）が兼務 ・住宅都市局企画経理課主査（まちづくりに係る調査研究）が兼務 ・名古屋港管理組合職員が併任	

廃止

廃止

改正前	改正後	備考
<p>主幹（調整） （市民経済局産業部主幹（企業誘致に係る特命事項の処理）が兼務）</p> <p>名古屋市共済組合事務局長 （部長級）</p> <p>次長（課長級）</p> <p>短期給付係</p> <p>事業係</p> <p>保健指導係</p>	<p>主幹（調整） （経済局イノベーション推進部主幹（企業誘致に係る特命事項の処理）が兼務）</p> <p><b>名古屋市共済組合事務局長</b> （部長級）</p> <p><b>次長</b>（課長級）</p> <p><b>短期給付係</b></p> <p><b>廃止</b></p> <p><b>福祉事業係</b></p> <p><b>廃止</b></p>	<p>事務従事職員の定数外化</p>
<p><b>財政局</b></p> <p>財政部</p> <p>資産経営戦略室（課長級）</p> <p>主幹（資産経営の推進）⑳</p> <ul style="list-style-type: none"> <li>・ 防災危機管理局総務課長が兼務</li> <li>・ 総務局総務課長が兼務</li> <li>・ 財政局総務課長が兼務</li> <li>・ 市民経済局企画経理課長が兼務</li> <li>・ 市民経済局地域振興部主幹（区役所の庁舎営繕等）が兼務</li> <li>・ 観光文化交流局総務課長が兼務</li> <li>・ 環境局総務課長が兼務</li> <li>・ 健康福祉局総務課長が兼務</li> <li>・ 子ども青少年局企画経理課長が兼務</li> <li>・ 住宅都市局企画経理課長が兼務</li> <li>・ 住宅都市局住宅部住宅企画課長が兼務</li> <li>・ 住宅都市局都市整備部まちづくり企画課長が兼務</li> <li>・ 緑政土木局企画経理課長が兼務</li> <li>・ 緑政土木局主幹（企画）が兼務</li> <li>・ 上下水道局企画経理部経営企画課長が併任</li> <li>・ 交通局企画財務部経営企画課長が併任</li> <li>・ 病院局管理部経理課長が併任</li> <li>・ 消防局総務部総務課長が併任</li> <li>・ 教育委員会事務局総務部教育環境計画室長が併任</li> <li>・ 教育委員会事務局総務部学校整備課長が併任</li> </ul>	<p><b>財政局</b></p> <p>財政部</p> <p>資産経営戦略室（課長級）</p> <p>主幹（資産経営の推進）⑳</p> <ul style="list-style-type: none"> <li>・ 防災危機管理局総務課長が兼務</li> <li>・ 総務局総務課長が兼務</li> <li>・ 財政局総務課長が兼務</li> <li>・ スポーツ市民局地域振興部主幹（区役所の庁舎営繕等）が兼務</li> <li>・ 経済局総務課長が兼務</li> <li>・ 観光文化交流局総務課長が兼務</li> <li>・ 環境局総務課長が兼務</li> <li>・ 健康福祉局総務課長が兼務</li> <li>・ 子ども青少年局企画経理課長が兼務</li> <li>・ 住宅都市局企画経理課長が兼務</li> <li>・ 住宅都市局住宅部住宅整備課長が兼務</li> <li>・ 住宅都市局都市整備部まちづくり企画課長が兼務</li> <li>・ 緑政土木局企画経理課長が兼務</li> <li>・ 緑政土木局主幹（企画）が兼務</li> <li>・ 上下水道局企画経理部経営企画課長が併任</li> <li>・ 交通局企画財務部経営企画課長が併任</li> <li>・ 病院局経営企画部経営企画課長が併任</li> <li>・ 消防局総務部総務課長が併任</li> <li>・ 教育委員会事務局総務部教育環境計画室長が併任</li> <li>・ 教育委員会事務局総務部学校整備課長が併任</li> </ul> <p><b>主幹（資産経営の推進）</b> （スポーツ市民局総務課長が兼務）</p>	

改正前	改正後	備考
<p>税務部            税制課            税務係            主幹（プレミアム付商品券の発行に係る調整）            （市民経済局産業部主幹（プレミアム付商品券）が兼務）            主査（プレミアム付商品券の発行に係る調整）            （市民経済局地域商業課主査（プレミアム付商品券）が兼務）</p> <p>税務システム整備室（課長級）            税務システム整備係            主幹（税務システム再構築・事務改善）            主査（税務システム再構築・事務改善）</p> <p>（市民経済局）            （総務課）            管理係            企画経理課            （財政局財政部主幹（資産経営の推進）を兼務）            主査（企画調整）②</p>	<p>税務部            税制課            税務係</p> <p>廃止</p> <p>廃止</p> <p>税務システム整備室（課長級）            税務システム整備係            主幹（税務システム再構築・事務改善）            主査（税務システム再構築・事務改善）</p> <p>主査（市税事務所移転・事務改善）</p> <p>主査（窓口改善の推進）③            （市税事務所管理課主査（窓口改善）が兼務）</p> <p><b>スポーツ市民局</b></p> <p><b>総務課</b></p> <ul style="list-style-type: none"> <li>・ 防災危機管理局主幹（危機管理に係る連絡調整）を兼務</li> <li>・ 財政局財政部主幹（資産経営の推進）を兼務</li> </ul> <p><b>庶務係</b></p> <p><b>企画経理係</b></p> <p>主査（企画調整）</p> <p>廃止</p> <p>廃止</p> <p>廃止</p>	

改正前	改正後	備考
<p>地域振興部</p> <p>区政課</p> <p>管理係</p> <p>主幹（区役所の庁舎営繕等）</p> <ul style="list-style-type: none"> <li>・ 財政局財政部主幹（資産経営の推進）を兼務</li> <li>・ 住宅都市局営繕部主幹（区役所整備に係る連絡調整）を兼務</li> </ul> <p>主査（区役所の庁舎営繕等） （住宅都市局営繕課主査（区役所整備に係る連絡調整）を兼務）</p> <p>地域振興課</p> <p>地域安全推進課</p> <p>住民課</p> <p>戸籍住民係</p> <p>主査（システム）</p> <p>町名表示係</p> <p>主査（住居表示）</p> <p>市民活動推進センター（課長級）</p> <p>人権施策推進室（部長級）</p> <p>市民生活部</p>	<p>地域振興部</p> <p>区政課</p> <p>管理係</p> <p>主幹（区役所の庁舎営繕等）</p> <ul style="list-style-type: none"> <li>・ 財政局財政部主幹（資産経営の推進）を兼務</li> <li>・ 住宅都市局営繕部主幹（区役所整備に係る連絡調整）を兼務</li> </ul> <p>主査（区役所の庁舎営繕等） （住宅都市局営繕課主査（区役所整備に係る連絡調整）を兼務）</p> <p style="border: 1px solid black;">主査（区役所の庁舎営繕等） （住宅都市局営繕課主査（区役所整備に係る連絡調整）を兼務）</p> <p>地域振興課</p> <p>住民課</p> <p>戸籍住民係</p> <p>主査（システム）</p> <p style="border: 1px solid black;">主査（戸籍電算システム改修等）</p> <p>町名表示係</p> <p style="border: 1px dashed black;">廃止</p> <p>市民活動推進センター（課長級）</p> <p>人権施策推進室（部長級）</p> <p>市民生活部</p> <p>地域安全推進課</p> <p>地域安全推進係</p> <p>主査（交通安全推進）</p> <p style="border: 1px solid black;">主査（再犯防止の推進）</p>	

改正前	改正後	備考
<p>(地域振興部) 主幹 (安心・安全で快適なまちづくりの推進)</p> <ul style="list-style-type: none"> <li>・ 環境局事業部主幹(路上禁煙・事業調整)が兼務</li> <li>・ 健康福祉局健康部食品衛生課長が兼務</li> <li>・ 子ども青少年局子ども未来企画部青少年家庭課長が兼務</li> <li>・ 住宅都市局都市計画部都市景観室長が兼務</li> <li>・ 緑政土木局路政部道路管理課長が兼務</li> <li>・ 緑政土木局路政部自転車利用課長が兼務</li> <li>・ 緑政土木局緑地部主幹(公園適正利用)が兼務</li> <li>・ 消防局消防部消防課長が併任</li> <li>・ 教育委員会事務局指導部学校保健課長が併任</li> </ul> <p>消費流通課 消費生活係</p> <p>広聴課</p> <p>市政情報室 (課長級)</p> <p>(消費生活センター(課長級)) 指導係 相談係 主査 (試験)</p> <p>(総務局) (総合調整部) 男女平等参画推進室 (課長級)</p> <p>(教育委員会事務局) (生涯学習部) スポーツ振興課</p> <p>市民スポーツ係</p> <p>少年スポーツ係</p>	<p>主幹 (安心・安全で快適なまちづくりの推進)</p> <ul style="list-style-type: none"> <li>・ 環境局事業部主幹(路上禁煙・住居の不良堆積物対策の推進等)が兼務</li> <li>・ 健康福祉局健康部食品衛生課長が兼務</li> <li>・ 子ども青少年局子ども未来企画部青少年家庭課長が兼務</li> <li>・ 住宅都市局都市計画部都市景観室長が兼務</li> <li>・ 緑政土木局路政部道路管理課長が兼務</li> <li>・ 緑政土木局路政部自転車利用課長が兼務</li> <li>・ 緑政土木局緑地部主幹(公園適正利用)が兼務</li> <li>・ 消防局消防部消防課長が併任</li> <li>・ 教育委員会事務局指導部学校保健課長が併任</li> </ul> <p>広聴課</p> <p>市政情報室 (課長級)</p> <p><u>消費生活課</u> 消費生活係 主査 (消費者教育・啓発)</p> <p><u>廃止</u> 相談係 主査 (試験)</p> <p>スポーツ推進部</p> <p><u>廃止</u> スポーツ振興室 (課長級)</p> <p><u>廃止</u> スポーツ振興係 主査 (障害者スポーツ) (健康福祉局障害企画課主査(障害者スポーツに係る調整)を兼務)</p> <p><u>廃止</u></p>	

改正前	改正後	備考
<p>施設係</p> <p>主幹（スポーツ施設） （総務局総合調整部主幹（競技会場に係る連絡調整）を併任）</p> <p>主査（スポーツ施設の管理等合理化）</p> <p>主幹（瑞穂公園整備推進） （総務局総合調整部主幹（瑞穂公園陸上競技場の改築に係る連絡調整）を併任）</p> <p>主査（瑞穂公園整備推進）</p> <p>主幹（瑞穂公園陸上競技場の改築）（R2.1設置） （総務局総合調整部主幹（瑞穂公園陸上競技場の改築に係る連絡調整）を併任）</p> <p>主査（瑞穂公園陸上競技場の改築）（R2.1設置）</p> <p>（市民スポーツ係）</p> <p>主査（アジア競技大会に係る特命事項の処理）</p> <p>（健康福祉局） （障害福祉部）</p> <p>主幹（アジアパラ競技大会に係る障害者施策の調整） （総務局総合調整部主幹（アジアパラ競技大会に係る企画調整）を兼務）</p>	<p>スポーツ施設室（課長級） （総務局総合調整部主幹（競技会場に係る連絡調整）を兼務）</p> <p>廃止</p> <p>スポーツ施設係</p> <p>廃止</p> <p>主査（スポーツ施設の管理等合理化）</p> <p>廃止</p> <p>主査（瑞穂公園整備推進）</p> <p>主査（瑞穂公園整備推進）</p> <p>主幹（瑞穂公園陸上競技場の改築） （総務局総合調整部主幹（瑞穂公園陸上競技場の改築に係る連絡調整）を兼務）</p> <p>主査（瑞穂公園陸上競技場の改築）</p> <p>スポーツ戦略室（課長級）</p> <p>スポーツ戦略係</p> <p>主査（アジア競技大会等に係る特命事項の処理）</p> <p>主査（スポーツを活かした都市ブランドの向上）</p> <p>主幹（アジアパラ競技大会に係るスポーツ施策の調整）</p> <ul style="list-style-type: none"> <li>・ 総務局総合調整部主幹（アジアパラ競技大会に係る企画調整）を兼務</li> <li>・ 健康福祉局障害福祉部主幹（アジアパラ競技大会に係る障害者施策の調整）を兼務</li> </ul> <p>主査（アジアパラ競技大会に係るスポーツ施策の調整） （総務局アジア競技大会推進室主査（アジアパラ競技大会に係る企画調整）が兼務）</p>	



改正前	改正後	備考
<p>主査（アジアパラ競技大会に係る障害者施策の調整） （総務局アジア競技大会推進室主査（アジアパラ競技大会に係る企画調整）を兼務）</p>	<p>主査（アジアパラ競技大会に係るスポーツ施策の調整）</p> <ul style="list-style-type: none"> <li>・ 総務局アジア競技大会推進室主査（アジアパラ競技大会に係る企画調整）を兼務</li> <li>・ 健康福祉局障害企画課主査（アジアパラ競技大会に係る障害者施策の調整）を兼務</li> </ul>	
<p><b>市民経済局</b></p>	<p><b>経済局</b></p>	
<p>総務課 （防災危機管理局主幹（危機管理に係る連絡調整）を兼務）</p>	<p>総務課</p> <ul style="list-style-type: none"> <li>・ 防災危機管理局主幹（危機管理に係る連絡調整）を兼務</li> <li>・ 財政局財政部主幹（資産経営の推進）を兼務</li> </ul>	
<p>庶務係 管理係</p>	<p>庶務係</p>	
<p>企画経理課 （財政局財政部主幹（資産経営の推進）を兼務）</p>	<p>⇒⇒⇒ （スポーツ市民局へ移管）</p>	
<p>企画経理係 主査（企画調整）②</p>	<p><b>経理係</b></p>	
<p>地域振興部 人権施策推進室（部長級）</p>	<p>⇒⇒⇒ （スポーツ市民局へ移管）</p>	
<p>産業部</p>	<p><b>産業労働部</b></p>	
<p>産業労働課</p>	<p><b>産業企画課</b></p>	
<p>産業企画係 主査（産業デザイン振興等）  （市民生活部より移管）</p>	<p>産業企画係  廃止 主査（企画調整）</p>	
<p>労働企画係 主幹（労働企画）</p>	<p><b>計量検査係</b> 労働企画室（課長級）</p>	
<p>主査（労働福祉等）</p>	<p>労働企画係 廃止 主査（労働福祉等）</p>	
<p>（中小企業振興センターより移管）</p>	<p><b>中小企業振興課</b> 経営支援係 金融係 主幹（金融等）</p>	

改 正 前	改 正 後	備 考
<p>地域商業課 企 画 係</p> <p>主幹（プレミアム付商品券）  <ul style="list-style-type: none"> <li>・ 財政局税務部主幹（プレミアム付商品券の発行に係る調整）を兼務</li> <li>・ 健康福祉局主幹（プレミアム付商品券の発行に係る調整）を兼務</li> </ul> </p> <p>主査（プレミアム付 ② 商品券）  （財政局税制課主査（プレミアム付商品券の発行に係る調整）を兼務）</p> <p>主査（プレミアム付 商品券）  <ul style="list-style-type: none"> <li>・ 財政局税制課主査（プレミアム付商品券の発行に係る調整）を兼務</li> <li>・ 健康福祉局総務課主査（プレミアム付商品券の発行に係る調整）を兼務</li> </ul> </p> <p>（市民生活部より移管） →</p> <p>次世代産業振興課 次世代産業振興係</p> <p>産業技術支援係 産業交流係</p> <p>参事（産業技術支援）  （工業研究所参事（共同研究等の総合調整）が兼務）</p> <p>主幹（産業技術支援）  （工業研究所主幹（共同研究等の企画調整）が兼務）</p>	<p><b>商業・流通部</b></p> <p>地域商業課 企 画 係</p> <p><b>廃止</b></p> <p><b>廃止</b></p> <p><b>廃止</b></p> <p><b>市場流通室</b>（課長級）</p> <p><b>市場流通係</b>  主査（検査）  主幹（市場のあり方検討）  主査（市場のあり方検討）</p> <p>中央卸売市場本場（部長級）  中央卸売市場北部市場（部長級）  中央卸売市場南部市場（部長級）</p> <p><b>イノベーション推進部</b></p> <p>参事（産業技術・技術革新支援）  （工業研究所参事（技術連携等の総合調整）が兼務）</p> <p>次世代産業振興課 次世代産業振興係</p> <p><b>主査（クリエイティブ産業振興等）</b></p> <p>産業技術支援係</p> <p><b>廃止</b></p> <p>主幹（産業技術支援）  （工業研究所主幹（共同研究等の企画調整）が兼務）</p>	

改 正 前	改 正 後	備 考
<p>主幹（産業立地等）</p> <p>主幹（企業誘致に係る特命事項の処理）</p> <ul style="list-style-type: none"> <li>・ 総務局東京事務所主幹（調整）を兼務</li> <li>・ 観光文化交流局ナゴヤ魅力向上担当部主幹（都市魅力の発信に係る特命事項の処理）を兼務</li> </ul> <p>中小企業振興センター（部長級）</p> <p>経営支援課</p> <p>経営支援係</p> <p>主査（経営革新）</p> <p>金融係</p> <p>主幹（金融等）</p> <p>市民生活部</p> <p>消費流通課</p> <p>消費生活係</p> <p>指導検査係</p> <p>市場係</p> <p>主査（検査）</p> <p>主幹（市場）</p> <p>主幹（市場のあり方検討）</p> <p>主査（市場のあり方検討）</p> <p>広聴課</p> <p>市政情報室（課長級）</p> <p>消費生活センター（課長級）</p> <p>指導係</p> <p>相談係</p> <p>主査（試験）</p>	<p>スタートアップ支援室（課長級）</p> <p>スタートアップ支援係</p> <p>主査（スタートアップ支援に係る企画調整）</p> <p>主幹（技術革新支援） （工業研究所主幹（先進技術支援）が兼務）</p> <p>廃止</p> <p>産業立地交流室（課長級）</p> <p>産業立地交流係</p> <p>主査（海外産業交流等）</p> <p>主幹（企業誘致に係る特命事項の処理）</p> <ul style="list-style-type: none"> <li>・ 総務局東京事務所主幹（調整）を兼務</li> <li>・ 観光文化交流局観光交流部主幹（都市魅力の発信に係る特命事項の処理）を兼務</li> </ul> <p>廃止</p> <p>廃止</p> <p>⇒（産業労働部へ移管）</p> <p>⇒（スポーツ市民局へ移管）</p> <p>⇒（産業労働部へ移管）</p> <p>⇒（商業・流通部へ移管）</p> <p>⇒（スポーツ市民局へ移管）</p> <p>⇒（スポーツ市民局へ移管）</p>	

改正前	改正後	備考
中央卸売市場本場（部長級） 中央卸売市場北部市場（部長級） 中央卸売市場南部市場（部長級） 管 理 課 業 務 係  主幹（施設）	<div style="border: 1px solid black; padding: 5px; display: inline-block;">主査（衛生）</div> <div style="border: 1px dashed black; padding: 2px; display: inline-block;">廃止</div>	（商業・流通部 へ移管）
工業研究所（局長級） 支援総括室（課長級） 主幹（技術支援） （観光文化交流局名古屋城総合事務所 主幹（木造天守閣昇降技術開発支援） を兼務） 主幹（ものづくり基盤 技術支援）	工業研究所（局長級） 支援総括室（課長級） 主幹（技術支援）	
参事（共同研究等の総合調整） （市民経済局参事（産業技術支援）を 兼務） 主幹（共同研究等の企画調整） （産業部主幹（産業技術支援）を兼務）	参事（技術連携等の総合調整） （経済局参事（産業技術・技術革新支援） を兼務） 主幹（共同研究等の企画調整）	
プロジェクト推進室（課長級）	<div style="border: 1px dashed black; padding: 2px; display: inline-block;">廃止</div> <div style="border: 1px dashed black; padding: 2px; display: inline-block;">主幹（先進技術支援）            （イノベーション推進部主幹（技術            革新支援）を兼務）</div>	<ul style="list-style-type: none"> <li>・ イノベーション推進部主幹（産業技術支援）を兼務</li> <li>・ 観光文化交流局名古屋城総合事務所主幹（木造天守閣昇降技術開発支援）を兼務</li> </ul>
システム技術部 電子技術研究室（課長級）	システム技術部 <div style="border: 1px dashed black; padding: 2px; display: inline-block;">情報・電子技術研究室（課長級）</div>	
材料技術部 金属・表面技術研究室（課長級）	材料技術部 <div style="border: 1px dashed black; padding: 2px; display: inline-block;">金属材料研究室（課長級）</div> <div style="border: 1px dashed black; padding: 2px; display: inline-block;">表面技術研究室（課長級）</div>	
有機材料研究室（課長級） 環境技術研究室（課長級）	<div style="border: 1px dashed black; padding: 2px; display: inline-block;">廃止</div> <div style="border: 1px dashed black; padding: 2px; display: inline-block;">環境・有機材料研究室（課長級）</div> <div style="border: 1px dashed black; padding: 2px; display: inline-block;">信頼性評価研究室（課長級）</div>	

改正前	改正後	備考
<p><b>観光文化交流局</b></p> <p>ナゴヤ魅力向上担当部 (名古屋城総合事務所参事(事業調整)を兼務)</p> <p>ナゴヤ魅力向上室 (課長級)</p> <p>ナゴヤ魅力向上係</p> <p>主幹 (新たな都市魅力の創出・発信)</p> <p>主査 (新たな都市魅力の創出・発信)</p> <p>主幹 (名古屋城を核とした魅力軸の創出・発信) (名古屋城総合事務所主幹(木造天守閣復元推進)を兼務)</p> <p>主査 (名古屋城を核とした魅力軸の創出・発信) (名古屋城総合事務所管理活用課主査(木造天守閣復元推進)を兼務)</p> <p>主幹 (都市魅力の発信に係る特命事項の処理) (市民経済局産業部主幹(企業誘致に係る特命事項の処理)が兼務)</p>	<p><b>観光文化交流局</b></p> <p>廃止</p> <p>廃止</p> <p>廃止</p> <p>廃止</p> <p>⇒ (スポーツ市民局へ移管)</p> <p>廃止</p> <p>⇒ (観光交流部へ移管)</p>	
<p><b>観光交流部</b></p> <p>観光推進室 (課長級)</p> <p>観光係</p> <p>主査 (観光に係る受入環境の整備等) (住宅都市局都心まちづくり課主査(久屋大通)を兼務)</p>	<p><b>観光交流部</b></p> <p>参事 (都市魅力・国際都市化)</p> <p>観光推進課</p> <p>観光企画係 (住宅都市局都心まちづくり課主査(久屋大通)を兼務)</p> <p>主査 (都市魅力の向上に資するイベント等)</p> <p>観光プロモーション係 (名古屋城総合事務所管理活用課主査(木造天守閣復元推進)を兼務)</p> <p>主幹 (観光に係る受入環境の整備)</p> <p>主査 (観光に係る受入環境の整備)</p> <p>-----</p>	

改正前	改正後	備考
主幹（海外誘客）	<div style="border: 1px dashed black; padding: 2px;">廃止</div>	
主査（海外誘客）	<div style="border: 1px solid black; padding: 2px;">主幹（観光プロモーション）</div>	
主査（海外誘客）	<div style="border: 1px dashed black; padding: 2px;">主査（海外プロモーション）</div>	
(ナゴヤ魅力向上担当部 より移管)	<div style="border: 1px dashed black; padding: 2px;">主幹（観光に係る名古屋城の活用）</div>	
	<small>（名古屋城総合事務所主幹（木造天守閣復元推進）を兼務）</small>	
	<div style="border: 1px solid black; padding: 2px;">主幹（都市魅力の発信に係る特命事項の処理）</div>	
	<small>（経済局イノベーション推進部主幹（企業誘致に係る特命事項の処理）が兼務）</small>	
国際交流課 推進係	国際交流課 推進係	
主幹（多文化共生・国際貢献）	主幹（多文化共生・国際貢献）	
	<div style="border: 1px solid black; padding: 2px;">主査（多文化共生推進に係る企画調整）</div>	
	<div style="border: 1px solid black; padding: 2px;">主査（地域における外国人市民の支援）</div>	
M I C E 推進室（課長級）	M I C E 推進室（課長級）	
M I C E 推進係	M I C E 推進係	
主査（M I C E 推進に係る特命事項の処理）	<div style="border: 1px dashed black; padding: 2px;">廃止</div>	
<small>（総務局東京事務所主査（調査）を兼務）</small>		
主査（M I C E 推進に係る特命事項の処理）	<div style="border: 1px dashed black; padding: 2px;">廃止</div>	
主幹（国際展示場等に係る企画調整）	主幹（国際展示場等に係る企画調整）	
<small>（住宅都市局都市整備部主幹（金城ふ頭開発）を兼務）</small>	<small>（住宅都市局都市整備部主幹（金城ふ頭開発）を兼務）</small>	
主査（国際展示場）②	主査（国際展示場）②	
<small>（住宅都市局名港開発振興課主査（金城ふ頭開発）を兼務）</small>	<ul style="list-style-type: none"> <li>・住宅都市局企画保全課主査（国際展示場整備に係る調整）を兼務</li> <li>・住宅都市局名港開発振興課主査（金城ふ頭開発）を兼務</li> </ul>	
主査（国際展示場機能強化）	主査（国際展示場機能強化）	
<small>（住宅都市局名港開発振興課主査（金城ふ頭開発）を兼務）</small>		
主査（国際会議場機能強化）	主査（国際会議場機能強化）	
<small>（住宅都市局企画保全課主査（国際会議場整備に係る調整）を兼務）</small>	<small>（住宅都市局企画保全課主査（国際会議場整備に係る調整）を兼務）</small>	
主幹（国際展示場整備構想等）	<div style="border: 1px dashed black; padding: 2px;">主幹（国際展示場利用促進）</div>	

改 正 前	改 正 後	備 考
<p>文化歴史まちづくり部 文化振興室（課長級） 企画事業係 主査（あいちトリエン ナーレの開催）</p> <p>名古屋城総合事務所（部長級） （緑政土木局参事（名城公園・名古屋城 整備に係る総合調整）を兼務） 参事（事業調整） （ナゴヤ魅力向上担当部長が兼務） 管理活用課 企画運営係 主幹（木造天守閣復元推進） （ナゴヤ魅力向上担当部主幹（名古屋 城を核とした魅力軸の創出・発信） が兼務） 主査（木造天守閣復元推進） （ナゴヤ魅力向上室主査（名古屋城 を核とした魅力軸の創出・発信） が兼務）</p> <p>保存整備室（課長級） （緑政土木局緑地部主幹（名城公園・ 名古屋城整備に係る連絡調整）を 兼務） 保存整備係 主査（建造物） （名古屋城調査研究センター調査 研究係長が兼務） 主幹（木造天守閣昇降技術 開発支援） （市民経済局工業研究所主幹（技術 支援）が兼務） 主幹（史跡保存に係る連絡調整） （教育委員会事務局生涯学習部文化財 保護室長が併任）</p> <p>名古屋城調査研究センター （非常勤職員） 副 所 長（課長級） 調査研究係 （名古屋城総合事務所保存整備室 主査（建造物）を兼務）</p> <p>主幹（史跡の調査・研究に係る 調整） （教育委員会事務局生涯学習部文化財 保護室長が併任）</p>	<p>文化歴史まちづくり部 文化振興室（課長級） 企画事業係 <b>廃止</b></p> <p>名古屋城総合事務所（部長級） （緑政土木局参事（名城公園・名古屋城 整備に係る総合調整）を兼務） <b>廃止</b></p> <p>管理活用課 企画運営係 主幹（木造天守閣復元推進） （観光交流部主幹（観光に係る名古屋城 の活用）が兼務） 主査（木造天守閣復元推進） （観光推進課観光プロモーション 係長が兼務）</p> <p>保存整備室（課長級） （緑政土木局緑地部主幹（名城公園・ 名古屋城整備に係る連絡調整）を 兼務） 保存整備係 <b>主査（事業調整・建造物） （専任化）</b></p> <p>主幹（木造天守閣昇降技術 開発支援） （経済局工業研究所主幹（共同研究等 の企画調整）が兼務） <b>廃止</b></p> <p>名古屋城調査研究センター （非常勤職員） 副 所 長（課長級） 調査研究係 <b>主査（近世武家文化の 調査・研究等）</b></p> <p><b>廃止</b></p>	

改正前	改正後	備考
<p>環境局</p> <p>環境企画部</p> <p>環境企画課</p> <p>施策推進係</p> <p>事業部</p> <p>作業課</p> <p>業務係</p> <p>主幹（路上禁煙・事業調整） （市民経済局地域振興部主幹（安心・安全で快適なまちづくりの推進）を兼務）</p> <p>主幹（住居の不良堆積物対策の推進）</p> <p>主幹（住居の不良堆積物⑥対策の推進）</p> <ul style="list-style-type: none"> <li>・市民経済局地域振興部主幹（空家等対策の推進に係る企画調整等）が兼務</li> <li>・健康福祉局高齢福祉部地域ケア推進課長が兼務</li> <li>・健康福祉局障害福祉部主幹（精神保健福祉）が兼務</li> <li>・健康福祉局健康部環境薬務課長が兼務</li> <li>・緑政土木局路政部道路管理課長が兼務</li> <li>・消防局予防部予防課長が併任</li> </ul> <p>中環境事務所（課長級）</p> <p>業務係</p> <p>主査（排出指導等）</p> <p>施設部</p> <p>処分場（課長級）</p> <p>整備係</p>	<p>環境局</p> <p>環境企画部</p> <p>環境企画課</p> <p>施策推進係</p> <p>主査（SDGs未来創造クラブの推進）</p> <p>事業部</p> <p>作業課</p> <p>業務係</p> <p>主幹（路上禁煙・住居の不良堆積物対策の推進等） （スポーツ市民局市民生活部主幹（安心・安全で快適なまちづくりの推進）を兼務）</p> <p>廃止</p> <p>主幹（住居の不良堆積物⑥対策の推進）</p> <ul style="list-style-type: none"> <li>・スポーツ市民局地域振興部主幹（空家等対策の推進に係る企画調整等）が兼務</li> <li>・健康福祉局高齢福祉部地域ケア推進課長が兼務</li> <li>・健康福祉局健康部主幹（精神保健・いのちの支援）が兼務</li> <li>・健康福祉局健康部環境薬務課長が兼務</li> <li>・緑政土木局路政部道路管理課長が兼務</li> <li>・消防局予防部予防課長が併任</li> </ul> <p>中環境事業所（課長級）</p> <p>指導管理係</p> <p>作業係</p> <p>廃止</p> <p>施設部</p> <p>処分場（課長級）</p> <p>整備係</p> <p>主査（浸出水処理施設等改築）</p>	



改正前	改正後	備考
<p>工場課 計画係 主査（技術管理）</p> <p>主幹（富田工場設備更新） 主査（富田工場設備更新） 主査（富田工場整備に②に係る連絡調整）</p> <p> <ul style="list-style-type: none"> <li>・住宅都市局営繕課主査（富田工場整備）が兼務</li> <li>・住宅都市局設備課主査（富田工場整備）が兼務</li> </ul> </p> <p>主査（富田工場開設②準備）</p> <p>南陽工場（課長級）</p> <p>事務係 整備係 主査（設備保全） 運転第一係 運転第二係 運転第三係 運転第四係</p> <p>五条川工場（課長級） 整備係 主査（設備改修）</p>	<p>工場課 計画係 主査（技術管理） 主査（富田工場設備更新） 主査（南陽工場等整備に係る連絡調整） (住宅都市局営繕課主査（南陽工場等整備）が兼務)</p> <p>廃止</p> <p>廃止</p> <p>廃止</p> <p>廃止</p> <p>廃止</p> <p>廃止</p> <p>廃止</p> <p>廃止</p> <p>富田工場（課長級）</p> <p>事務係</p> <p>整備係</p> <p>運転第一係</p> <p>運転第二係</p> <p>運転第三係</p> <p>五条川工場（課長級） 整備係 主査（設備改修） 廃止</p>	

改正前	改正後	備考
<p><b>健康福祉局</b></p> <p>総務課 (財政局財政部主幹(資産経営の推進)を兼務)</p> <p>庶務係</p> <p>主幹 (プレミアム付商品券の発行に係る調整) (市民経済局産業部主幹(プレミアム付商品券)が兼務)</p> <p>主査 (プレミアム付商品券の発行に係る調整) (市民経済局地域商業課主査(プレミアム付商品券)が兼務)</p> <p><b>高齢福祉部</b></p> <p>地域ケア推進課 (環境局事業部主幹(住居の不良堆積物対策の推進)を兼務)</p> <p>地域支援係</p> <p>主幹 (認知症施策に係る企画調整)</p> <p><b>障害福祉部</b></p> <p>障害企画課 (子ども青少年局主幹(調整)を兼務)</p> <p>企画育成係</p> <p>主査 (障害者差別解消・福祉都市推進)</p> <p>更生係 (健康部より移管)</p> <p>精神保健福祉係</p> <p>主幹 (アジアパラ競技大会に係る障害者施策の調整) (総務局総合調整部主幹(アジアパラ競技大会に係る企画調整)を兼務) (R1. 7設置)</p> <p>主査 (アジアパラ競技大会に係る障害者施策の調整) (総務局アジア競技大会推進室主査(アジアパラ競技大会に係る企画調整)が兼務) (R1. 7設置)</p>	<p><b>健康福祉局</b></p> <p>総務課 (財政局財政部主幹(資産経営の推進)を兼務)</p> <p>庶務係</p> <p>廃止</p> <p>廃止</p> <p><b>高齢福祉部</b></p> <p>地域ケア推進課 (環境局事業部主幹(住居の不良堆積物対策の推進)を兼務)</p> <p>地域支援係</p> <p>廃止</p> <p><b>障害福祉部</b></p> <p>障害企画課 (子ども青少年局主幹(調整)を兼務)</p> <p><u>企画係</u></p> <p>主査 (障害者差別解消・福祉都市推進)</p> <p>主査 (障害者スポーツに係る調整) (スポーツ市民局スポーツ振興室主査(障害者スポーツ)が兼務)</p> <p><u>福祉係</u></p> <p>主査 (難病対策)</p> <p>(健康部へ移管)</p> <p>主幹 (アジアパラ競技大会に係る障害者施策の調整) (スポーツ市民局スポーツ推進部主幹(アジアパラ競技大会に係るスポーツ施策の調整)が兼務)</p> <p>主査 (アジアパラ競技大会に係る障害者施策の調整) (総務局アジア競技大会推進室主査(アジアパラ競技大会に係る企画調整)が兼務)</p>	

改正前	改正後	備考
主査（アジアパラ競技大会に係る障害者施策の調整） （総務局アジア競技大会推進室主査（アジアパラ競技大会に係る企画調整）を兼務）（R1.7設置）	<div style="border: 1px dashed black; padding: 2px;">             主査（アジアパラ競技大会に係る障害者施策の調整）           </div> （スポーツ市民局スポーツ戦略室主査（アジアパラ競技大会に係るスポーツ施策の調整）が兼務）	
主幹（精神保健福祉） （環境局事業部主幹（住居の不良堆積物対策の推進）を兼務）	<div style="border: 1px dashed black; padding: 2px;">             廃止           </div>	（健康部へ移管）
主幹（いのちの支援） 主査（いのちの支援）	<div style="border: 1px dashed black; padding: 2px;">             主幹（精神障害者福祉）           </div> （健康部主幹（精神保健・いのちの支援）が兼務）	
精神保健福祉センター（課長級）	精神保健福祉センター（課長級）	
管 理 係	<div style="border: 1px solid black; padding: 2px;">             副 所 長           </div> （課長級） （精神保健福祉センター管理係長を事務取扱）	
支 援 係	<div style="border: 1px dashed black; padding: 2px;">             管 理 係           </div> （精神保健福祉センター副所長が事務取扱）	
生活福祉部	<div style="border: 1px dashed black; padding: 2px;">             廃止           </div>	
保 護 課	<div style="border: 1px solid black; padding: 2px;">             主査（支援）           </div>	
保 護 係	生活福祉部	
主査（査察指導監査）	保 護 課	
医療福祉課	保 護 係	
（子ども青少年局主幹（調整）を兼務）	主査（査察指導監査）	
福祉医療係	<div style="border: 1px solid black; padding: 2px;">             主査（自立支援の推進）           </div>	
主査（収納指導・債権管理の推進）	医療福祉課	
健 康 部	（子ども青少年局主幹（調整）を兼務）	
保健医療課	福祉医療係	
地域保健係	<div style="border: 1px dashed black; padding: 2px;">             廃止           </div>	
主査（衛生研究所の整備）	健 康 部	
主幹（衛生研究所の整備） （衛生研究所副所長が兼務）	保健医療課	
地域保健係	地域保健係	
主査（衛生研究所の整備）	<div style="border: 1px dashed black; padding: 2px;">             廃止           </div>	
主幹（衛生研究所の整備） （衛生研究所副所長が兼務）	<div style="border: 1px dashed black; padding: 2px;">             廃止           </div>	

改 正 前	改 正 後	備 考
<p>感染症対策室（課長級） 感 染 症 係 主 査（結核対策等）</p> <p>健康増進課 （子ども青少年局子育て支援部 主幹(母子保健)を兼務） 地 域 看 護 係 主 査（難病対策） （障害福祉部より移管） 主 幹（がん対策・食育推進等） （障害福祉部より移管）</p> <p>主 幹（陽子線がん治療施設 事業） （病院局西部医療センター病院 運営企画室長を併任） 主 査（陽子線がん治療施設 事業） （病院局西部医療センター病院 運営企画室主査(運営・企画) を併任）</p> <p>食 品 衛 生 課 （市民経済局地域振興部主幹(安心・ 安全で快適なまちづくりの推進)を 兼務） 食 の 安 全 対 策 係 主 査（食品表示）</p>	<p>主 幹（陽子線がん治療施設 事業） （病院局西部医療センター病院 運営企画室長を併任） 主 査（陽子線がん治療施設 事業） （病院局西部医療センター病院 運営企画室主査(運営・企画) を併任）</p> <p>感染症対策室（課長級） 感 染 症 係 主 査（<u>特定感染症等対策</u>） 主 査（<u>特定感染症等対策</u>） 主 査（<u>感染症予防等</u>） （衛生研究所業務課主査(感染症予 防の推進)を兼務）</p> <p>健康増進課 （子ども青少年局子育て支援部 主幹(母子保健)を兼務） 地 域 看 護 係 主 査（難病対策） （障害福祉部へ移管） <u>精神保健係</u> 主 幹（がん対策・食育推進等） 主 幹（精神保健・いのちの 支援） ・ 障害福祉部主幹(精神障害者福 祉)を兼務 ・ 環境局事業部主幹(住居の不良 堆積物対策の推進)を兼務 主 査（いのちの支援）</p> <p>主 幹（陽子線がん治療施設 事業） （病院局西部医療センター病院 運営企画室長を併任） 主 査（陽子線がん治療施設 事業） （病院局西部医療センター病院 運営企画室主査(運営・企画) を併任）</p> <p>食 品 衛 生 課 （スポーツ市民局市民生活部主幹(安 心・安全で快適なまちづくりの推 進)を兼務） 食 の 安 全 対 策 係 主 査（食品表示） <u>廃止</u></p>	

改 正 前	改 正 後	備 考
<p>生活衛生センター（課長級）</p> <p>庶務係</p> <p>感染症対策係</p> <p>生活環境係</p> <p>主幹（感染症）</p> <p>食品衛生検査所（課長級）</p> <p>理化学検査係</p> <p>主査（食品安全学習等）</p>	<p>廃止</p> <p>廃止</p> <p>廃止</p> <p>廃止</p> <p>廃止</p> <p>食品衛生検査所（課長級）</p> <p>理化学検査係</p> <p>廃止</p> <p>広域監視係</p>	
<p>衛生研究所（部長級）</p> <p>副 所 長（課長級） （健康部主幹（衛生研究所の整備） を兼務）</p> <p>事 務 長（課長級）</p> <p>事 務 係</p>	<p>衛生研究所（部長級）</p> <p>副 所 長（課長級） （衛生研究所管理課長を兼務）</p> <p>廃止</p> <p>廃止</p> <p>管 理 課 （衛生研究所副所長が兼務）</p> <p>管 理 係</p> <p>主幹（精度管理） （衛生研究所疫学情報部長が兼務）</p> <p>業 務 課</p> <p>事 業 係</p> <p>主査（感染症対策）</p> <p>主査（感染症予防の推進） （健康部感染症対策室主査（感染症 予防等）が兼務）</p>	
<p>保 健 所（局長級） （健康福祉局医監を充てる）</p> <p>健 康 部 （健康福祉局健康部長を充てる）</p> <p>感染症対策室（課長級） （健康福祉局健康部感染症対策室長を 充てる）</p> <p>感 染 症 係 （健康福祉局感染症対策室感染症 係長を充てる）</p> <p>主査（結核対策等） （健康福祉局感染症対策室主査 （結核対策等）を充てる）</p>	<p>保 健 所（局長級） （健康福祉局医監を充てる）</p> <p>健 康 部 （健康福祉局健康部長を充てる）</p> <p>感染症対策室（課長級） （健康福祉局健康部感染症対策室長を 充てる）</p> <p>感 染 症 係 （健康福祉局感染症対策室感染症 係長を充てる）</p> <p>主査（特定感染症等対策） （健康福祉局感染症対策室主査 （特定感染症等対策）を充てる）</p> <p>主査（特定感染症等対策） （健康福祉局感染症対策室主査 （特定感染症等対策）を充てる）</p> <p>主査（感染症予防等） （健康福祉局感染症対策室主査 （感染症予防等）を充てる）</p>	

改正前	改正後	備考
<p>健康増進課 (健康福祉局健康部健康増進課長を充てる)</p> <p>地域看護係 (健康福祉局健康増進課地域看護係長を充てる)</p> <p>主査(難病対策) (健康福祉局健康増進課主査(難病対策)を充てる)</p> <p>(保健所障害福祉部より移管) →</p> <p>食品衛生課 (健康福祉局健康部食品衛生課長を充てる)</p> <p>食の安全対策係 (健康福祉局食品衛生課食の安全対策係長を充てる)</p> <p>主査(食品表示) (健康福祉局食品衛生課主査(食品表示)を充てる)</p> <p>生活衛生センター(課長級) (健康福祉局健康部生活衛生センター所長を充てる)</p> <p>庶務係 (健康福祉局生活衛生センター庶務係長を充てる)</p> <p>感染症対策係 (健康福祉局生活衛生センター感染症対策係長を充てる)</p> <p>生活環境係 (健康福祉局生活衛生センター生活環境係長を充てる)</p> <p>主幹(感染症) (健康福祉局生活衛生センター主幹(感染症)を充てる)</p>	<p>健康増進課 (健康福祉局健康部健康増進課長を充てる)</p> <p>地域看護係 (健康福祉局健康増進課地域看護係長を充てる)</p> <p>廃止</p> <p>精神保健係 (健康福祉局健康増進課精神保健係長を充てる)</p> <p>主幹(精神保健・いのちの支援) (健康福祉局健康部主幹(精神保健・いのちの支援)を充てる)</p> <p>食品衛生課 (健康福祉局健康部食品衛生課長を充てる)</p> <p>食の安全対策係 (健康福祉局食品衛生課食の安全対策係長を充てる)</p> <p>廃止</p> <p>廃止</p> <p>廃止</p> <p>廃止</p> <p>廃止</p> <p>廃止</p>	

改正前	改正後	備考
<p>障害福祉部 (健康福祉局障害福祉部長を充てる)</p> <p>障害企画課 (健康福祉局障害福祉部障害企画課長を充てる)</p> <p>精神保健福祉係 (健康福祉局障害企画課精神保健福祉係長を充てる)</p> <p>主幹(精神保健福祉) (健康福祉局障害福祉部主幹(精神保健福祉)を充てる)</p>	<p><b>感染症対策・調査センター</b> (課長級) (健康福祉局衛生研究所業務課長を充てる)</p> <p><b>管理課</b> (健康福祉局衛生研究所管理課長を充てる)</p> <p><b>管理係</b> (健康福祉局衛生研究所管理課管理係長を充てる)</p> <p><b>業務課</b> (健康福祉局衛生研究所業務課長を充てる)</p> <p><b>事業係</b> (健康福祉局衛生研究所業務課事業係長を充てる)</p> <p><b>主査(感染症対策)</b> (健康福祉局衛生研究所業務課主査(感染症対策)を充てる)</p> <p><b>主査(感染症予防の推進)</b> (健康福祉局衛生研究所業務課主査(感染症予防の推進)を充てる)</p> <p><b>疫学情報部</b> (課長級) (健康福祉局衛生研究所疫学情報部長を充てる)</p> <p><b>主査(情報管理)</b> (健康福祉局衛生研究所疫学情報部主査(情報管理)を充てる)</p> <p><b>主査(疫学調査)</b> (健康福祉局衛生研究所疫学情報部主査(疫学調査)を充てる)</p> <p><b>食品衛生検査所</b> (課長級) (健康福祉局健康部食品衛生検査所所長を充てる)</p> <p><b>広域監視係</b> (健康福祉局食品衛生検査所広域監視係長を充てる)</p> <p><b>廃止</b></p> <p><b>廃止</b></p> <p>→ (保健所健康部へ移管)</p>	

改正前	改正後	備考
<p>保健センター⑬ (区役所保健福祉センター所長を充てる)(東区、熱田区及び天白区を除く。)</p> <p>保健センター③ (区役所保健福祉センター健康安全課長を充てる)(東区、熱田区及び天白区に限る。)</p> <p>健康安全課 (区役所保健福祉センター健康安全課長を充てる)(千種区、中村区、中区及び南区を除く。)</p> <p>主幹(健康安全に係る特命事項の処理) (区役所保健福祉センター主幹(健康安全に係る特命事項の処理)を充てる)(東区、熱田区及び天白区に限る。)</p> <p>保健予防課 (区役所保健福祉センター保健予防課長を充てる)</p> <p>保健感染症係 (区役所保健予防課保健感染症係長を充てる)</p> <p>主査(医務) (区役所保健予防課主査(医務)を充てる)(東区、熱田区及び天白区を除く。)</p> <p>主査(精神障害者福祉・難病対策等) (区役所保健予防課主査(精神障害者福祉・難病対策等)を充てる)(中村区、瑞穂区、港区、南区及び緑区に限る)</p> <p>主査(分室業務に係る調整) (区役所保健予防課主査(分室業務に係る調整)を充てる)(北区、西区、中川区、港区、守山区及び緑区に限る)</p> <p>主幹(医務) (区役所保健福祉センター主幹(医務)を充てる)(中村区及び南区に限る。)</p>	<p>保健センター⑫ (区役所保健福祉センター所長を充てる)(東区、昭和区、熱田区及び天白区を除く。)</p> <p>廃止</p> <p>保健センター③ (区役所保健福祉センター健康安全課長を充てる)(東区、熱田区及び天白区に限る。)</p> <p>保健センター (区役所保健福祉センター健康安全課長を充てる)(昭和区に限る。)</p> <p>健康安全課 (区役所保健福祉センター健康安全課長を充てる)(千種区、中村区、中区及び南区を除く。)</p> <p>主幹(健康安全に係る特命事項の処理) (区役所保健福祉センター主幹(健康安全に係る特命事項の処理)を充てる)(東区、熱田区及び天白区に限る。)</p> <p>主幹(健康安全に係る特命事項の処理) (区役所保健福祉センター主幹(健康安全に係る特命事項の処理)を充てる)(昭和区に限る。)</p> <p>保健予防課 (区役所保健福祉センター保健予防課長を充てる)</p> <p>保健感染症係 (区役所保健予防課保健感染症係長を充てる)</p> <p>主査(医務) (区役所保健予防課主査(医務)を充てる)(東区、昭和区、熱田区及び天白区を除く。)</p> <p>廃止</p> <p>廃止</p> <p>廃止</p> <p>主幹(医務) (区役所保健福祉センター主幹(医務)を充てる)(南区に限る。)</p> <p>廃止</p>	<p>昭和区</p> <p>昭和区</p> <p>昭和区</p> <p>中村区</p>



改正前	改正後	備考
<p>子ども青少年局</p> <p>企画経理課 (財政局財政部主幹(資産経営の推進)を兼務)</p> <p>企画係 主査(次世代育成支援)</p> <p>子育て支援部</p> <p>児童福祉センター(部長級) (児童福祉センターくすのき学園長を事務取扱)</p> <p>管理課 (管理課事務管理係長を事務取扱)</p> <p>事務管理係 (管理課長が事務取扱)</p> <p>主幹(診療支援)④  <ul style="list-style-type: none"> <li>中央療育センター所長が兼務</li> <li>中央療育センター主幹(診療)が兼務</li> <li>西部地域療育センター所長が兼務</li> <li>北部地域療育センター所長が兼務</li> </ul> </p> <p>主幹(診療支援)②  <ul style="list-style-type: none"> <li>中央療育センター主幹(医学的指導)が兼務</li> <li>発達障害者支援センター所長が兼務</li> </ul> </p> <p>主査(診療支援)③  <ul style="list-style-type: none"> <li>中央児童相談所相談課主査(医学的指導)が兼務</li> <li>中央療育センター主査(診療)が兼務</li> <li>あけぼの学園主査(知的障害児の医学的指導)が兼務</li> </ul> </p> <p>中央療育センター(課長級) (児童福祉センター主幹(診療支援)を兼務)</p> <p>診療相談係 主査(作業療法指導)</p> <p>主幹(診療) (児童福祉センター主幹(診療支援)を兼務)</p>	<p>子ども青少年局</p> <p>企画経理課 (財政局財政部主幹(資産経営の推進)を兼務)</p> <p>企画係 廃止</p> <p>子育て支援部</p> <p>児童福祉センター(部長級) (児童福祉センター発達障害者支援センター所長を事務取扱)</p> <p>管理課 (管理課事務管理係長を事務取扱)</p> <p>事務管理係 (管理課長が事務取扱)</p> <p>主幹(診療支援)④  <ul style="list-style-type: none"> <li>中央療育センター所長が兼務</li> <li>中央療育センター主幹(診療)が兼務</li> <li>西部地域療育センター所長が兼務</li> <li>北部地域療育センター所長が兼務</li> </ul> </p> <p>主幹(診療支援)Ⅰ (くすのき学園主幹(児童心理治療)が兼務)</p> <p>廃止</p> <p>主査(診療支援)③  <ul style="list-style-type: none"> <li>中央児童相談所相談課主査(医学的指導)が兼務</li> <li>中央療育センター主査(診療)が兼務</li> <li>あけぼの学園主査(知的障害児の医学的指導)が兼務</li> </ul> </p> <p>主査(診療支援)Ⅱ (中央療育センター主査(診療)が兼務)</p> <p>中央療育センター(課長級) (児童福祉センター主幹(診療支援)を兼務)</p> <p>診療相談係 廃止</p> <p>主幹(診療)Ⅰ  <ul style="list-style-type: none"> <li>児童福祉センター主幹(診療支援)を兼務</li> <li>児童福祉センターくすのき学園主幹(児童心理治療)が兼務</li> </ul> </p>	

改正前	改正後	備考
<p>主査（診療） （児童福祉センター管理課主査 （診療支援）を兼務）</p>	<p>主査（診療） （児童福祉センター管理課主査 （診療支援）を兼務）</p> <p><b>主査（診療）</b> （児童福祉センター管理課主査 （診療支援）を兼務）</p>	
<p>主幹（医学的指導）</p> <ul style="list-style-type: none"> <li>・ 児童福祉センター主幹（診療支援） を兼務</li> <li>・ 児童福祉センター発達障害者支援 センター所長が兼務</li> </ul>	<p><b>廃止</b></p>	
<p>発達障害者支援センター（課長級）</p> <ul style="list-style-type: none"> <li>・ 児童福祉センター主幹（診療支援） を兼務</li> <li>・ 中央療育センター主幹（医学的指導） を兼務</li> </ul>	<p><b>発達障害者支援センター</b>（課長級） （児童福祉センター所長が事務取扱）</p>	
<p>くすのき学園（課長級） （児童福祉センター所長が事務取扱）</p> <p>副園長（係長級）</p>	<p>くすのき学園（課長級）</p> <p><b>（専任化）</b></p> <p><b>廃止</b></p>	
<p>保育部</p> <p>保育園（99）</p> <p>宮前保育園（係長級）</p> <p>宝生保育園（係長級）</p>	<p><b>主幹（児童心理治療）</b></p> <ul style="list-style-type: none"> <li>・ 児童福祉センター主幹（診療支援） を兼務</li> <li>・ 中央療育センター主幹（診療）を兼務</li> </ul> <p>保育部</p> <p>保育園（99）</p> <p><b>廃止</b></p> <p><b>廃止</b></p>	
<p>子ども未来企画部</p> <p>青少年家庭課 （市民経済局地域振興部主幹（安心・ 安全で快適なまちづくりの推進）を 兼務）</p> <p>放課後事業推進室（課長級） 放課後事業推進係</p> <p>主幹（放課後事業に係る 企画調整）</p>	<p>子ども未来企画部</p> <p>青少年家庭課 （スポーツ市民局市民生活部主幹（安 心・安全で快適なまちづくりの推 進）を兼務）</p> <p>放課後事業推進室（課長級） 放課後事業推進係</p> <p>主幹（放課後事業に係る 企画調整）</p> <p><b>主幹（放課後事業に係る 企画調整）</b></p>	
<p>主幹（トワイライトスクール）</p>	<p><b>廃止</b></p>	

改正前	改正後	備考
<p>住宅都市局</p> <p>都市計画部</p> <p>街路計画課</p> <p>街路計画係</p> <p>主査（未着手都市計画道路）</p> <p>高速道路係</p> <p>施設計画係</p> <p>都市景観室（課長級） （市民経済局地域振興部主幹（安心・安全で快適なまちづくりの推進）を兼務）</p> <p>営繕部</p> <p>企画保全課</p> <p>建築計画係</p> <p>営繕課</p> <p>建築第一係</p> <p>建築第二係</p> <p>建築第三係</p> <p>土木係</p> <p>主査（富田工場整備） （環境局工場課主査（富田工場整備に係る連絡調整）を兼務）</p> <p>主幹（病院整備）</p> <p>主査（病院整備）②</p>	<p>住宅都市局</p> <p>都市計画部</p> <p>街路計画課</p> <p>街路計画係</p> <p>廃止</p> <p>高速道路係</p> <p>施設計画係</p> <p>主査（鉄道に係る立体交差）</p> <p>都市景観室（課長級） （スポーツ市民局市民生活部主幹（安心・安全で快適なまちづくりの推進）を兼務）</p> <p>営繕部</p> <p>企画保全課</p> <p>建築計画係</p> <p>主査（国際展示場整備に係る調整） （観光文化交流局MICE推進室主査（国際展示場）が兼務）</p> <p>主査（国際会議場整備に係る調整） （観光文化交流局MICE推進室主査（国際会議場機能強化）が兼務）</p> <p>営繕課</p> <p>建築第一係</p> <p>建築第二係</p> <p>建築第三係</p> <p>土木係</p> <p>廃止</p> <p>主査（南陽工場等整備） （環境局工場課主査（南陽工場等整備に係る連絡調整）を兼務）</p> <p>廃止</p> <p>主査（病院整備）</p> <p>廃止</p>	

改 正 前	改 正 後	備 考
<p>主幹（区役所整備に係る 連絡調整） （市民経済局地域振興部主幹（区役所の 庁舎営繕等）が兼務）</p> <p>主査（区役所整備に係る 連絡調整） （市民経済局区政課主査（区役所の 庁舎営繕等）が兼務）</p> <p>設 備 課</p> <p>機械第一係</p> <p>機械第二係</p> <p>機械第三係</p> <p>電気第一係</p> <p>電気第二係</p> <p>電気第三係</p> <p>主査（富田工場整備） （環境局工場課主査（富田工場整備 に係る連絡調整）を兼務）</p> <p>住 宅 部</p> <p>住宅企画課 （財政局財政部主幹（資産経営の推進） を兼務）</p> <p>企 画 係</p> <p>主査（市営住宅のアセット マネジメントの推進 等）</p> <p>住宅整備課</p> <p>住宅整備係</p> <p>都市整備部</p> <p>まちづくり企画課 （財政局財政部主幹（資産経営の推進） を兼務）</p> <p>企 画 係</p> <p>主査（地域まちづくり）</p>	<p>主幹（区役所整備に係る 連絡調整） （スポーツ市民局地域振興部主幹 （区役所の庁舎営繕等）が兼務）</p> <p>主査（区役所整備に係る 連絡調整） （スポーツ市民局区政課主査（区役 所の庁舎営繕等）が兼務）</p> <p>主査（区役所整備に係る 連絡調整） （スポーツ市民局区政課主査（区役 所の庁舎営繕等）が兼務）</p> <p>設 備 課</p> <p>機械第一係</p> <p>機械第二係</p> <p>機械第三係</p> <p>電気第一係</p> <p>電気第二係</p> <p>電気第三係</p> <p>廃止</p> <p>住 宅 部</p> <p>住宅企画課</p> <p>企 画 係</p> <p>廃止</p> <p>住宅整備課 （財政局財政部主幹（資産経営の推進） を兼務）</p> <p>住宅整備係</p> <p>主査（市営住宅等のアセット マネジメントの推進）</p> <p>都市整備部</p> <p>まちづくり企画課 （財政局財政部主幹（資産経営の推進） を兼務）</p> <p>企 画 係</p> <p>主査（地域まちづくり）</p> <p>主査（金山まちづくり）</p>	

改正前	改正後	備考
<p>開発調整係 主幹（まちづくりに係る 特命事項の処理） （総務局総合調整部主幹（選手村整備） を兼務）</p> <p>（総務局） （総合調整部） （アジア競技大会推進室） 主査（選手村整備）</p> <p>名港開発振興課 企画係 主幹（金城ふ頭開発） 主幹（金城ふ頭開発） （観光文化交流局観光交流部主幹 （国際展示場等に係る企画調整） が兼務） 主査（金城ふ頭開発）② 主査（金城ふ頭開発）② （観光文化交流局MICE推進室主査 （国際展示場）が兼務） 主査（金城ふ頭開発） （観光文化交流局MICE推進室主査 （国際展示場機能強化）が兼務）</p> <p>リニア関連都心開発部 都心まちづくり課 事業推進係 参事（栄開発等） 主幹（栄） 主査（栄地域連携） 主査（久屋大通） （観光文化交流局観光推進室主査 （観光に係る受入環境の整備等） が兼務）</p>	<p>開発調整係 主幹（まちづくりに係る 特命事項の処理） （総務局総合調整部主幹（選手村に係る 総合調整）を兼務）</p> <div style="border: 1px solid black; padding: 5px; width: fit-content; margin: 10px auto;"> <p>主査（まちづくりに係る 特命事項の処理）</p> </div> <p>主査（まちづくりに係る 特命事項の処理）</p> <p>名港開発振興課 企画係 主幹（金城ふ頭開発） 主幹（金城ふ頭開発） （観光文化交流局観光交流部主幹 （国際展示場等に係る企画調整） が兼務） 主査（金城ふ頭開発）② 主査（金城ふ頭開発）② （観光文化交流局MICE推進室主査 （国際展示場）が兼務）</p> <p style="text-align: center;">❌ 廃止</p> <p>リニア関連都心開発部 都心まちづくり課 事業推進係 参事（栄開発等） 主幹（栄）</p> <p style="text-align: center;">❌ 廃止</p> <p>主査（久屋大通） （観光文化交流局観光推進課観光 企画係長が兼務）</p>	

改正前	改正後	備考
<p>リニア関連・名駅周辺開発 推進課 まちづくり推進係 主査（まちづくり計画）</p> <p>主査（事業調整） 主幹（市街地整備） 主査（市街地整備）②</p> <p>主幹（名駅南公共空間 整備等） 主査（名駅南公共空間 整備）</p>	<p>リニア関連・名駅周辺開発 推進課 まちづくり推進係</p> <p>主査（市街地整備）② 主査（事業調整） <b>廃止</b></p> <p><b>主幹（まちづくり調整）</b> <b>主査（まちづくり調整）</b></p> <p>主幹（名駅南公共空間 整備等） 主査（名駅南公共空間 整備） <b>主査（名駅南公共空間 整備）</b></p>	
<p><b>緑政土木局</b></p> <p>企画経理課 (財政局財政部主幹(資産経営の推進) を兼務)</p> <p>企 画 係</p> <p>主幹（企画） (財政局財政部主幹(資産経営の推進) を兼務)</p> <p>主査（道路等に係る連絡 調整） (総務局アジア競技大会推進室 主査(選手村整備)を兼務)</p> <p><b>路 政 部</b></p> <p>道路管理課</p> <ul style="list-style-type: none"> <li>・ 市民経済局地域振興部主幹(安心・安全で快適なまちづくりの推進)を兼務</li> <li>・ 環境局事業部主幹(住居の不良堆積物対策の推進)を兼務</li> </ul> <p>自転車利用課 (市民経済局地域振興部主幹(安心・安全で快適なまちづくりの推進)を兼務)</p>	<p><b>緑政土木局</b></p> <p>企画経理課 (財政局財政部主幹(資産経営の推進) を兼務)</p> <p>企 画 係</p> <p>主幹（企画） (財政局財政部主幹(資産経営の推進) を兼務)</p> <p>主査（道路等に係る連絡 調整） (総務局アジア競技大会推進室 主査(事業調整)を兼務)</p> <p><b>路 政 部</b></p> <p>道路管理課</p> <ul style="list-style-type: none"> <li>・ スポーツ市民局市民生活部主幹(安心・安全で快適なまちづくりの推進)を兼務</li> <li>・ 環境局事業部主幹(住居の不良堆積物対策の推進)を兼務</li> </ul> <p>自転車利用課 (スポーツ市民局市民生活部主幹(安心・安全で快適なまちづくりの推進)を兼務)</p>	

改正前	改正後	備考
<p>緑地部</p> <p>緑地管理課</p> <p>主幹（公園適正利用） （市民経済局地域振興部主幹（安心・安全で快適なまちづくりの推進）を兼務）</p> <p>緑地利活用室（課長級）</p> <p>公園経営係</p> <p>主査（協働推進）</p> <p>緑地維持課</p> <p>運営係</p> <p>緑化指導審査係</p> <p>主幹（施設運営・改善）</p> <p>主査（施設運営・改善）</p> <p>緑地事業課</p> <p>事業推進係</p>	<p>緑地部</p> <p>緑地管理課</p> <p>主幹（公園適正利用） （スポーツ市民局市民生活部主幹（安心・安全で快適なまちづくりの推進）を兼務）</p> <p><u>緑地利活用課</u></p> <p>運営係</p> <p>公園経営係</p> <p>主査（協働推進）</p> <p><u>主幹（施設の運営改善・活用）</u></p> <p><u>主査（施設の運営改善・活用）</u></p> <p>緑地維持課</p> <p><u>民有地緑化係</u></p> <p>緑地事業課</p> <p>事業推進係</p>	
<p>消防局</p> <p>総務部</p> <p>総務課</p> <p>・防災危機管理局主幹（危機管理に係る連絡調整）を併任）</p> <p>・財政局財政部主幹（資産経営の推進）を併任）</p> <p>企画広報係</p> <p>主幹（企画広報）</p> <p>消防部</p> <p>消防課</p> <p>（市民経済局地域振興部主幹（安心・安全で快適なまちづくりの推進）を併任）</p> <p>消防航空隊（課長級）</p> <p>航空係</p>	<p>消防局</p> <p>総務部</p> <p>総務課</p> <p>・防災危機管理局主幹（危機管理に係る連絡調整）を併任）</p> <p>・財政局財政部主幹（資産経営の推進）を併任）</p> <p>企画広報係</p> <p>主幹（企画広報）</p> <p><u>主幹（企画広報）</u></p> <p><u>主査（企画調整）</u></p> <p>消防部</p> <p>消防課</p> <p>（スポーツ市民局市民生活部主幹（安心・安全で快適なまちづくりの推進）を併任）</p> <p>消防航空隊（課長級）</p> <p>航空係</p> <p><u>主査（航空機の整備）</u></p>	

改正前	改正後	備考
<p><b>教育委員会事務局</b></p> <p>総務部</p> <p>学校整備課 (財政局財政部主幹(資産経営の推進)を併任)</p> <p>整備係</p> <p>主査(学校施設のアセットマネジメントの推進)</p> <p>教務部</p> <p>教職員課</p> <p>管理係</p> <p>主幹(学校における働き方改革に係る特命事項の処理) (生涯学習部主幹(部活動振興)が兼務)</p> <p>主査(学校における働き方改革に係る特命事項の処理) (スポーツ振興課主査(部活動振興)が兼務)</p> <p>子ども応援委員会制度担当部</p> <p>子ども応援室(課長級)</p> <p>子ども応援係</p> <p>主査(企画調整)</p> <p>指導部</p> <p>指導室(課長級)</p> <p>事務係</p> <p>主幹(学校教育に係る企画調整)</p> <p>主査(個別最適化された学びの推進)</p> <p>学校保健課 (市民経済局地域振興部主幹(安心・安全で快適なまちづくりの推進)を併任)</p>	<p><b>教育委員会事務局</b></p> <p>総務部</p> <p>学校整備課 (財政局財政部主幹(資産経営の推進)を併任)</p> <p>整備係</p> <p>主査(学校施設リフレッシュプランの推進)</p> <p>教務部</p> <p>教職員課</p> <p>管理係</p> <p>主幹(学校における働き方改革に係る特命事項の処理) (生涯学習部主幹(部活動振興)が兼務)</p> <p>主査(学校における働き方改革に係る特命事項の処理) (生涯学習課主査(部活動振興)が兼務)</p> <p>主査(学校における働き方改革に係る特命事項の処理) (生涯学習課主査(部活動振興)が兼務)</p> <p>子ども応援委員会制度担当部</p> <p>子ども応援室(課長級)</p> <p>子ども応援係</p> <p>主査(企画調整)</p> <p>主査(システム・制度改革)</p> <p>指導部</p> <p>指導室(課長級)</p> <p>事務係</p> <p>主幹(学校教育に係る企画調整)</p> <p>主査(個別最適化された学びの推進) (教育センター学校情報化支援部主査(個別最適化された学びに係るICT環境整備の推進)を兼務)</p> <p>学校保健課 (スポーツ市民局市民生活部主幹(安心・安全で快適なまちづくりの推進)を併任)</p>	



改正前	改正後	備考
<p>生涯学習部</p> <p>生涯学習課 (上汐田教育集会所所長に充てる)</p> <p>生涯学習係</p> <p>主幹 (図書館改革の推進) (鶴舞中央図書館主幹(図書館改革)を兼務)</p>          <p>スポーツ振興課</p> <p>市民スポーツ係</p> <p>主査 (アジア競技大会に係る特命事項の処理)</p> <p>少年スポーツ係</p> <p>施設係</p> <p>主幹 (部活動振興) (教務部主幹(学校における働き方改革に係る特命事項の処理)を兼務)</p> <p>主査 (部活動振興) (教職員課主査(学校における働き方改革に係る特命事項の処理)を兼務)</p> <p>主幹 (スポーツ施設) (総務局総合調整部主幹(競技会場に係る連絡調整)を併任)</p> <p>主査 (スポーツ施設の管理等合理化)</p>	<p>生涯学習部</p> <p>生涯学習課 (上汐田教育集会所所長に充てる)</p> <p>生涯学習係</p> <p><b>部活動振興係</b></p> <p>主幹 (図書館改革の推進) (鶴舞中央図書館主幹(図書館改革)を兼務)</p> <p>主幹 (部活動振興) (教務部主幹(学校における働き方改革に係る特命事項の処理)を兼務)</p> <p>主査 (部活動振興) (教職員課主査(学校における働き方改革に係る特命事項の処理)を兼務)</p> <p><b>主査 (部活動振興)</b> (教職員課主査(学校における働き方改革に係る特命事項の処理)を兼務)</p>          <p>⇒ (スポーツ市民局へ移管)</p>          <p>⇒ (スポーツ市民局へ移管)</p>	

改 正 前	改 正 後	備 考
<p>主幹（瑞穂公園整備推進） （総務局総合調整部主幹（瑞穂公園陸上競技場の改築に係る連絡調整）を併任）</p> <p>主査（瑞穂公園整備推進）</p> <p>主幹（瑞穂公園陸上競技場の改築）（R2.1設置） （総務局総合調整部主幹（瑞穂公園陸上競技場の改築に係る連絡調整）を併任）</p> <p>主査（瑞穂公園陸上競技場の改築）（R2.1設置）</p> <p>文化財保護室（課長級）</p> <ul style="list-style-type: none"> <li>・ 観光文化交流局名古屋城総合事務所主幹（史跡保存に係る連絡調整）を併任</li> <li>・ 観光文化交流局名古屋城調査研究センター主幹（史跡の調査・研究に係る調整）を併任</li> <li>・ 見晴台考古資料館副館長に充てる</li> </ul> <p>教育センター（部長級）</p> <p>学校情報化支援部（課長級）</p> <p>事 務 係</p>	<p style="text-align: center;">⇒（スポーツ市民局へ移管）</p> <p>文化財保護室（課長級） （見晴台考古資料館副館長に充てる）</p> <p>教育センター（部長級）</p> <p>学校情報化支援部（課長級）</p> <p>事 務 係</p> <p style="border: 1px dashed black; padding: 5px; display: inline-block;">主査（個別最適化された学びに係るICT環境整備の推進）</p> <p>（指導室主査（個別最適化された学びの推進）が兼務）</p>	
<p>区 役 所</p> <p>区 政 部</p> <p>地域力推進室（課長級）</p> <p>地域力推進係</p> <p>主査（安心・安全で快適なまちづくりの企画）</p>	<p>区 役 所</p> <p>区 政 部</p> <p>地域力推進室（課長級）</p> <p>地域力推進係</p> <p>主査（安心・安全で快適なまちづくりの企画） （北区、中村区、瑞穂区、守山区及び緑区を除く。）</p> <p>主査（区の特성에応じた<u>地域の活力向上</u>） （保健福祉センター福祉課主査（地域包括ケア推進に係る地域の活力向上）を兼務）（北区に限る。）</p> <p>主査（区の特성에応じた<u>地域の活力向上</u>） （中村区及び守山区に限る。）</p> <p>主査（地域の魅力の向上・<u>発信</u>） （瑞穂区及び緑区に限る。）</p>	

改正前	改正後	備考
保健福祉センター（部長級） （東区、熱田区及び天白区を除く。）	保健福祉センター（部長級） （東区、昭和区、熱田区及び天白区を除く。） <del>廃止</del>	昭和区
保健福祉センター（部長級） （保健福祉センター福祉部長を兼務） （東区、熱田区及び天白区に限る。）	保健福祉センター（部長級） （保健福祉センター福祉部長を兼務） （東区、熱田区及び天白区に限る。） 保健福祉センター（部長級） （保健福祉センター福祉部長を兼務） （昭和区に限る。）	
福祉部 （東区、熱田区及び天白区を除く。）	福祉部 （東区、昭和区、熱田区及び天白区を除く。） <del>廃止</del>	昭和区
福祉部 （保健福祉センター所長が兼務） （東区、熱田区及び天白区に限る。）	福祉部 （保健福祉センター所長が兼務） （東区、熱田区及び天白区に限る。） <del>福祉部</del> （保健福祉センター所長が兼務） （昭和区に限る。）	
福祉課 福祉係	福祉課 高齢福祉係	
主査（地域包括ケア推進）	主査（地域包括ケア推進） <del>主査（地域包括ケア推進に係る地域の活力向上）</del> （区政部地域力推進室主査（区の特 性に応じた地域の活力向上）が兼 務）（北区に限る。） 主査（介護保険）	
主査（障害） 介護保険係	<del>廃止</del> 障害福祉係 <del>主査（精神障害者福祉・難病対策等に係る連絡調整）</del> （保健福祉センター保健予防課 保健感染症係長が兼務）	
環境薬務室（課長級） （保健福祉センター環境薬務室主査 （住居衛生）を事務取扱（南区に限 る。）） 主査（住居衛生） （保健福祉センター環境薬務室長 が事務取扱）（南区に限る。）	環境薬務室（課長級） 主査（住居衛生） （専任化） （南区に限る。）	

改正前	改正後	備考
<p>健康安全課 (千種区、中村区、中区及び南区を除く。)</p> <p>主幹 (健康安全に係る特命事項の処理) (東区、熱田区及び天白区に限る。)</p> <p>保健予防課 保健感染症係</p> <p>主査 (医務) (東区、熱田区及び天白区を除く。)</p> <p>主査 (精神障害者福祉・難病対策等) (中村区、瑞徳区、港区、南区及び緑区に限る。)</p> <p>主査 (分室業務に係る調整) (北区、西区、中川区、港区、守山区及び緑区に限る。)</p> <p>主幹 (医務) (中村区及び南区に限る。)</p> <p>区役所支所 (部長級) 区民福祉課 福祉係 主査 (障害)</p>	<p>健康安全課 (千種区、中村区、中区及び南区を除く。)</p> <p>主幹 (健康安全に係る特命事項の処理) (東区、熱田区及び天白区に限る。)</p> <p>主幹 (健康安全に係る特命事項の処理) (昭和区に限る。)</p> <p>保健予防課 保健感染症係</p> <ul style="list-style-type: none"> <li>・保健福祉センター福祉課主査 (精神障害者福祉・難病対策等に係る連絡調整) を兼務</li> <li>・区役所支所区民福祉課主査 (精神障害者福祉・難病対策等に係る連絡調整) を兼務</li> </ul> <p>主査 (医務) (東区、昭和区、熱田区及び天白区を除く。)</p> <p>廃止</p> <p>廃止</p> <p>廃止</p> <p>主幹 (医務) (南区に限る。)</p> <p>廃止</p> <p>区役所支所 (部長級) 区民福祉課 福祉係 主査 (障害)</p> <p>主査 (精神障害者福祉・難病対策等に係る連絡調整) (保健福祉センター保健予防課保健感染症係長が兼務)</p>	<p>昭和区</p> <p>中村区</p>

## II 上下水道局

改正前	改正後	備考
<p>上下水道局</p> <p>総務部</p> <p>総務課 (企画経理部主幹(経営改革)を兼務)</p> <p>庶務係</p> <p>人事係</p> <p>主査(服務) (人材育成推進室主査(人材育成推進)を兼務)</p> <p>(企画経理部より移管) ⇒</p> <p>労務課 (企画経理部主幹(経営改革)を兼務)</p> <p>労務係</p> <p>主査(委託・嘱託推進) (人材育成推進室主査(人材育成推進)を兼務)</p> <p>調査課</p> <p>参事(契約監理)</p> <p>情報システム課</p> <p>情報管理係</p> <p>主査(情報化推進)</p> <p>主査(情報化対策) (総務局情報化推進課主査(電子情報の保護対策)を併任)</p> <p>主査(情報ネットワーク管理の企画・調整) (浄水管理調整室主査(制御系システムセキュリティ対策)を兼務)</p>	<p>上下水道局</p> <p>総務部</p> <p>総務課 (企画経理部主幹(経営改革)を兼務)</p> <p>庶務係</p> <p>主査(特命事項の調整)</p> <p>人事係</p> <p>主査(人事等) (人材育成推進室主査(人材育成推進)を兼務)</p> <p>防災危機管理室 (課長級) (防災危機管理局主幹(危機管理に係る連絡調整)を併任)</p> <p>防災危機管理係</p> <p>主査(地震災害対策) (人材育成推進室主査(人材育成推進)を兼務)</p> <p>主査(風水害対策) (施設管理課主査(排水管理)が兼務)</p> <p>主査(災害時相互応援体制の調査研究)</p> <p>主査(災害時相互応援体制の調査研究) (横浜市職員が併任)</p> <p>主幹(防災・危機管理の企画・調整)</p> <p>労務課 (企画経理部主幹(経営改革)を兼務)</p> <p>労務係</p> <p>主査(労務等) (人材育成推進室主査(人材育成推進)を兼務)</p> <p>参事(契約監理・内部統制)</p> <p>調査課</p> <p>廃止</p> <p>廃止</p> <p>⇒ (企画経理部へ移管)</p>	

改正前	改正後	備考
<p>営業システム係 主幹（営業システムの企画・調整） 主査（営業システムの企画・調整）</p> <p>人材育成推進室（課長級） 育成総括係 主査（人材育成推進）</p> <ul style="list-style-type: none"> <li>・総務課主査(服務)が兼務</li> <li>・労務課主査(委託・嘱託推進)が兼務</li> <li>・調査課主査(事務執行の適正化)が兼務</li> <li>・経営企画課主査(地震災害対策)が兼務</li> <li>・経理課主査(水道決算)が兼務</li> <li>・給排水設備課主査(営業所工事事務の企画・調整)が兼務</li> <li>・技術管理課主査(検査・監理指導)②が兼務</li> <li>・配水課主査(管路施工管理の総合調整)が兼務</li> <li>・保全課主査(下水管路維持改築の総合調整)が兼務</li> <li>・施設管理課主査(施設管理体制の企画・調整)が兼務</li> <li>・浄水管理調整室主査(施設管理体制の企画・調整)が兼務</li> </ul> <p>経営本部（局長級） (次長が兼務)</p> <p>企画経理部 経営企画課 (財政局財政部主幹(資産経営の推進)を併任) 主幹（技術調整・国際協力） 主査（国際協力）</p> <p>主幹（防災・危機管理の総合調整） (防災危機管理局主幹(危機管理に係る連絡調整)を併任) 主査（防災・危機管理の企画・調整） 主査（地震災害対策） (人材育成推進室主査(人材育成推進)を兼務) 主査（風水害対策） (施設管理課主査(排水管理)が兼務) 主査（災害時相互応援体制の調査研究）</p>	<p>（営業部へ移管）</p> <p>人材育成推進室（課長級） 育成総括係 主査（人材育成推進）</p> <ul style="list-style-type: none"> <li>・総務課主査(人事等)が兼務</li> <li>・防災危機管理室主査(地震災害対策)が兼務</li> <li>・労務課主査(労務等)が兼務</li> <li>・調査課主査(事務執行の適正化)が兼務</li> <li>・経理課主査(水道決算)が兼務</li> <li>・給排水設備課主査(営業所工事事務の企画・調整)が兼務</li> <li>・技術管理課主査(検査・監理指導)②が兼務</li> <li>・配水課主査(管路業務の企画・調整)が兼務</li> <li>・保全課主査(下水管路維持改築の総合調整)が兼務</li> <li>・施設管理課主査(施設管理体制の企画・調整)が兼務</li> <li>・浄水管理調整室主査(施設管理体制の企画・調整)が兼務</li> </ul> <p>経営本部（局長級） (次長が兼務)</p> <p>企画経理部 経営企画課 (財政局財政部主幹(資産経営の推進)を併任) 主幹（技術調整・国際協力） 主査（国際協力） 主査（国際協力）</p> <p>廃止</p> <p>廃止</p> <p>（総務部へ移管）</p>	

改正前	改正後	備考
主査（災害時相互応援体制の調査研究） （横浜市職員が併任）	⇒⇒ （総務部へ移管）	
広報サービス課 広報係	広報サービス課 広報係	
	<div style="border: 1px solid black; padding: 2px;">主査（広報施策の企画・調整）</div>	
（総務部より移管） ⇒⇒	情報システム課 <div style="border: 1px solid black; padding: 2px;">情報企画係</div> 情報管理係 主査（情報ネットワーク管理の企画・調整） （浄水管理調整室主査(制御系システムセキュリティ対策)を兼務）	
営業部 営業課 （企画経理部主幹(経営改革)を兼務） 受付センター管理係	営業部 営業課 （企画経理部主幹(経営改革)を兼務） 受付センター管理係	
（総務部より移管） ⇒⇒	営業システム係 主幹（受付センターの運営・営業システムの総合調整） <hr style="border-top: 1px dashed black;"/> 主査（営業システムの企画・調整）	
料金課 料金係	料金課 料金係	
徴収管理係 検針係	<div style="border: 1px solid black; padding: 2px;">主査（検針業務の効率化）</div> <div style="border: 1px solid black; padding: 2px;">主査（徴収関係事務の総合調整）</div>	
徴収管理係 検針係	徴収管理係 <div style="border: 1px dashed black; padding: 2px;">廃止</div>	
千種営業所（課長級） 営業係 主査（名東サービスステーション）	千種営業所（課長級） 営業係 <div style="border: 1px dashed black; padding: 2px;">廃止</div>	
中営業所（課長級） 営業係 主査（徴収関係事務）②	中営業所（課長級） 営業係 主査（徴収関係事務） <div style="border: 1px dashed black; padding: 2px;">廃止</div>	

改正前	改正後	備考
<p>技術本部 (局長級)</p> <p>計画部</p> <p>下水道計画課</p> <p>計画第二係</p> <p>主幹 (雨水対策の総合調整)</p> <p>技術管理課</p> <p>技術システム管理係</p> <p>主幹 (検査・監理指導)</p> <p>主査 (検査・監理指導) ②</p> <p>主査 (検査・監理指導) ② (人材育成推進室主査(人材育成推進)を兼務)</p> <p>管路部</p> <p>配水課 (企画経理部主幹(経営改革)を兼務)</p> <p>管理係</p> <p>主査 (機材)</p> <p>管路工事調整係</p> <p>主幹 (管路施工管理の総合調整)</p> <p>主査 (管路工事事務の総合調整)</p> <p>主査 (管路施工管理の総合調整) (人材育成推進室主査(人材育成推進)を兼務)</p> <p>主幹 (管路設計業務の効率化・占用調整)</p> <p>保全課 (企画経理部主幹(経営改革)を兼務)</p> <p>設計第二課</p> <p>設計第一係</p>	<p>技術本部 (局長級)</p> <p>計画部</p> <p>下水道計画課</p> <p>計画第二係</p> <p>主幹 (雨水対策の総合調整)</p> <p><b>主幹 (新事業推進)</b></p> <p><b>主査 (新事業推進)</b></p> <p>技術管理課</p> <p>技術システム管理係</p> <p>主幹 (検査・監理指導)</p> <p>主査 (検査・監理指導) ②</p> <p><b>主査 (検査・監理指導)</b></p> <p>主査 (検査・監理指導) ② (人材育成推進室主査(人材育成推進)を兼務)</p> <p>管路部</p> <p>配水課 (企画経理部主幹(経営改革)を兼務)</p> <p>管理係</p> <p><b>廃止</b></p> <p><b>廃止</b></p> <p><b>主幹 (管路業務の企画・調整)</b></p> <p><b>主査 (管路業務の企画・調整)</b> (人材育成推進室主査(人材育成推進)を兼務)</p> <p>保全課 (企画経理部主幹(経営改革)を兼務)</p> <p><b>管路工事統括室</b> (課長級)</p> <p>管路工事調整係</p> <p>主査 (管路工事事務の総合調整)</p> <p><b>主査 (占用調整)</b></p> <p>設計第二課</p> <p>設計第一係</p> <p><b>主査 (下水道整備の促進)</b></p>	



改正前	改正後	備考
<p>施設部</p> <p>施設管理課 (企画経理部主幹(経営改革)を兼務)</p> <p>処理管理係</p> <p>主査(排水管理) (経営企画課主査(風水害対策)を兼務)</p> <p>浄水管理調整室(課長級) (企画経理部主幹(経営改革)を兼務)</p> <p>浄水管理係</p> <p>主査(制御系システムセキュリティ対策) (情報システム課主査(情報ネットワーク管理の企画・調整)が兼務)</p> <p>水質管理課</p> <p>水質企画係</p> <p>主査(水質管理)②</p> <p>工場排水指導係</p> <p>水質管理第一係</p> <p>水質管理第二係</p> <p>主幹(工場排水指導・処理水質調整)</p> <p>主査(工場排水指導)②</p> <p>主査(処理水質調整)②</p> <p>主幹(水道水質調整)</p> <p>主査(水道水質調整)</p>	<p>施設部</p> <p>施設管理課 (企画経理部主幹(経営改革)を兼務)</p> <p>処理管理係</p> <p>主査(排水管理) (防災危機管理室主査(風水害対策)を兼務)</p> <p><u>主査(処理水質管理)</u> (水質管理課主査(処理水質の総合調整)を兼務)</p> <p><u>主査(監理調整)</u></p> <p>浄水管理調整室(課長級) (企画経理部主幹(経営改革)を兼務)</p> <p>浄水管理係</p> <p>主査(制御系システムセキュリティ対策) (情報システム課主査(情報ネットワーク管理の企画・調整)が兼務)</p> <p><u>主査(水道水質管理)</u> (水質管理課主査(水道水質の総合調整)を兼務)</p> <p>水質管理課</p> <p><u>廃止</u></p> <p><u>廃止</u></p> <p><u>管理指導係</u></p> <p>主査(工場排水指導)②</p> <p><u>水道水質管理係</u></p> <p>主査(水道水質調整)</p> <p><u>処理水質管理係</u></p> <p>主査(処理水質調整)②</p> <p><u>主幹(水道水質の総合調整)</u> <u>主査(水道水質の総合調整)</u> (浄水管理調整室主査(水道水質管理)が兼務)</p> <p><u>主幹(処理水質の総合調整)</u> <u>主査(処理水質の総合調整)</u> (施設管理課主査(処理水質管理)が兼務)</p>	

### Ⅲ 交通局

改正前	改正後	備考
<p>交通局</p> <p>営業本部 (局長級) (次長が兼務)</p> <p>総務部 広報広聴課 広報係</p> <p>営業統括部 営業課 審査統計係 主査 (乗車券機器) ICカード推進係 主査 (ICカードシステム)</p> <p>電車部 運輸課 現業係 主幹 (施設管理) 主査 (施設管理)</p> <p>駅務課 (営業統括部主幹(乗車券機器)を兼務) 計画係</p> <p>名城線南部駅務区 (課長級) 名古屋大学管区駅 (係長級) 首席助役② (係長級)</p> <p>鶴舞線運転区 (課長級) 副長 (係長級) 首席助役 (係長級)</p>	<p>交通局</p> <p>営業本部 (局長級) (次長が兼務)</p> <p>総務部 広報広聴課 広報係 主査 (広報業務に関する総合調整)</p> <p>営業統括部 営業課 審査統計係 事業推進係 主査 (ICカードシステム) 主査 (乗車券機器)</p> <p>電車部 運輸課 現業係</p> <p>駅務課 (営業統括部主幹(乗車券機器)を兼務) 計画係 主幹 (施設管理) 主査 (施設管理)</p> <p>名城線南部駅務区 (課長級) 名古屋大学管区駅 (係長級) 首席助役 (係長級) 廃止</p> <p>鶴舞線運転区 (課長級) 副長 (係長級) 首席助役 (係長級) 首席助役 (係長級)</p>	

改 正 前	改 正 後	備 考
<p>自動車部 管理課 現業係 主幹（自動車運輸業務に関する総合調整） （安全監理部主幹（バス事業の安全監理に係る特命事項の処理）を兼務） 主査（自動車運輸業務に関する総合調整） （安全監理課主査（安全対策推進）を兼務） 主査（営業所の管理委託）</p> <p>自動車運転課 指導係 主査（接遇・運行管理）</p> <p>技術本部（局長級） 施設部 施設計画課 （施設部主幹（鉄道土木設計管理）を兼務） 計画係 参事（リニア関連工事等調整） 主幹（リニア関連工事等調整）</p> <p>車両電気部 電車車両課 主幹（鉄道車両設計管理） （日進工場長が兼務） 藤が丘工場（課長級）</p> <p>日進工場（課長級） （車両電気部主幹（鉄道車両設計管理）を兼務）</p>	<p>自動車部 管理課 現業係 主幹（自動車運輸業務に関する総合調整） （安全監理部主幹（バス事業の安全監理に係る特命事項の処理）を兼務） 主査（自動車運輸業務に関する総合調整） （安全監理課主査（安全対策推進）を兼務） <b>廃止</b></p> <p>自動車運転課 指導係 主査（接遇・運行管理）</p> <p>技術本部（局長級） 施設部 施設計画課 （施設部主幹（鉄道土木設計管理）を兼務） 計画係 参事（リニア関連工事等調整） 主幹（リニア関連工事等調整） <b>主査（リニア関連工事等調整）</b></p> <p>車両電気部 電車車両課 主幹（鉄道車両設計管理） （藤が丘工場長が兼務） 藤が丘工場（課長級） （車両電気部主幹（鉄道車両設計管理）を兼務） 日進工場（課長級）</p>	

#### IV 病院局

改正前	改正後	備考
<p>病院局 次長（局長級）</p> <p>管理部 総務課 （防災危機管理局主幹（危機管理に係る連絡調整）を併任）</p> <p>経理課 （財政局財政部主幹（資産経営の推進）を併任）</p> <p>経理第一係 経理第二係</p> <p>主幹（経営戦略） （西部医療センター病院経営戦略室副室長を事務取扱）</p> <p>企画室（課長級） 企画係 主幹（病院改革等） 主査（病院改革等）</p>	<p>病院局 次長（局長級）</p> <p>総務課 （防災危機管理局主幹（危機管理に係る連絡調整）を併任）</p> <p><u>経営企画部</u></p> <p><u>経営企画課</u> （財政局財政部主幹（資産経営の推進）を併任）</p> <p>企画係 <u>経営係</u></p> <p><u>廃止</u></p> <p><u>主査（経理）</u></p> <p><u>参事（経営）</u>②  <ul style="list-style-type: none"> <li>・ 東部医療センター病院管理部長が兼務</li> <li>・ 西部医療センター病院管理部長が兼務</li> </ul> </p> <p><u>主幹（経営）</u>  <ul style="list-style-type: none"> <li>・ 東部医療センター病院経営戦略室副室長を事務取扱</li> <li>・ 東部医療センター病院管理部主幹（経営）を兼務</li> </ul> </p> <p><u>主幹（経営）</u>  <ul style="list-style-type: none"> <li>・ 西部医療センター病院経営戦略室副室長を事務取扱</li> <li>・ 西部医療センター病院管理部主幹（経営）を兼務</li> </ul> </p> <p>主幹（経営戦略） （西部医療センター病院経営戦略室副室長を事務取扱）</p> <p>主幹（病院改革等） 主査（病院改革等） <u>主査（病院改革等）</u></p> <p><u>廃止</u></p>	

改 正 前	改 正 後	備 考
<p>東部医療センター病院（局長級）</p> <p>集中治療センター（部長級）</p> <p>救命救急センター（課長級）</p> <p>臨床工学室（課長級）</p> <p>副 室 長（課長級） （管理部管理課長が兼務）</p> <p>看 護 部（課長級）</p> <p>副看護部長 ②（課長級）</p> <p>経営戦略室（課長級）</p> <p>副 室 長（係長級） （病院局経理課主査（経営戦略） が兼務）</p> <p>病院整備室（課長級）</p> <p>主幹（東部医療センター 病院整備） ③</p>	<p>東部医療センター病院（局長級）</p> <p>集中治療センター（部長級）</p> <p>救命救急センター（部長級）</p> <p>廃止</p> <p>臨床工学室（課長級）</p> <p>廃止</p> <p>副 室 長（係長級）</p> <p>看 護 部（課長級）</p> <p>副看護部長 ②（課長級）</p> <p>副看護部長（課長級）</p> <p>経営戦略室（課長級）</p> <p>副 室 長（係長級） （病院局経営企画課主査（経営戦略） が兼務）</p> <p>副 室 長（係長級） （病院局経営企画部主幹（経営） が事務取扱）</p> <p>病院整備室（課長級）</p> <p>主幹（東部医療センター 病院整備）</p> <p>廃止 ②</p>	
<p>管 理 部</p> <p>管 理 課 （臨床工学室副室長を兼務）</p> <p>経 理 係</p>	<p>管 理 部 （病院局参事（経営）を兼務）</p> <p>管 理 課</p> <p>経 営 係</p> <p>主幹（経営） （病院局経営企画部主幹（経営）が兼務）</p>	
<p>西部医療センター病院（局長級）</p> <p>薬 剤 科（課長級）</p> <p>副 部 長 ②（係長級）</p>	<p>西部医療センター病院（局長級）</p> <p>薬 剤 科（課長級）</p> <p>副 部 長 ②（係長級）</p> <p>副 部 長（係長級）</p>	

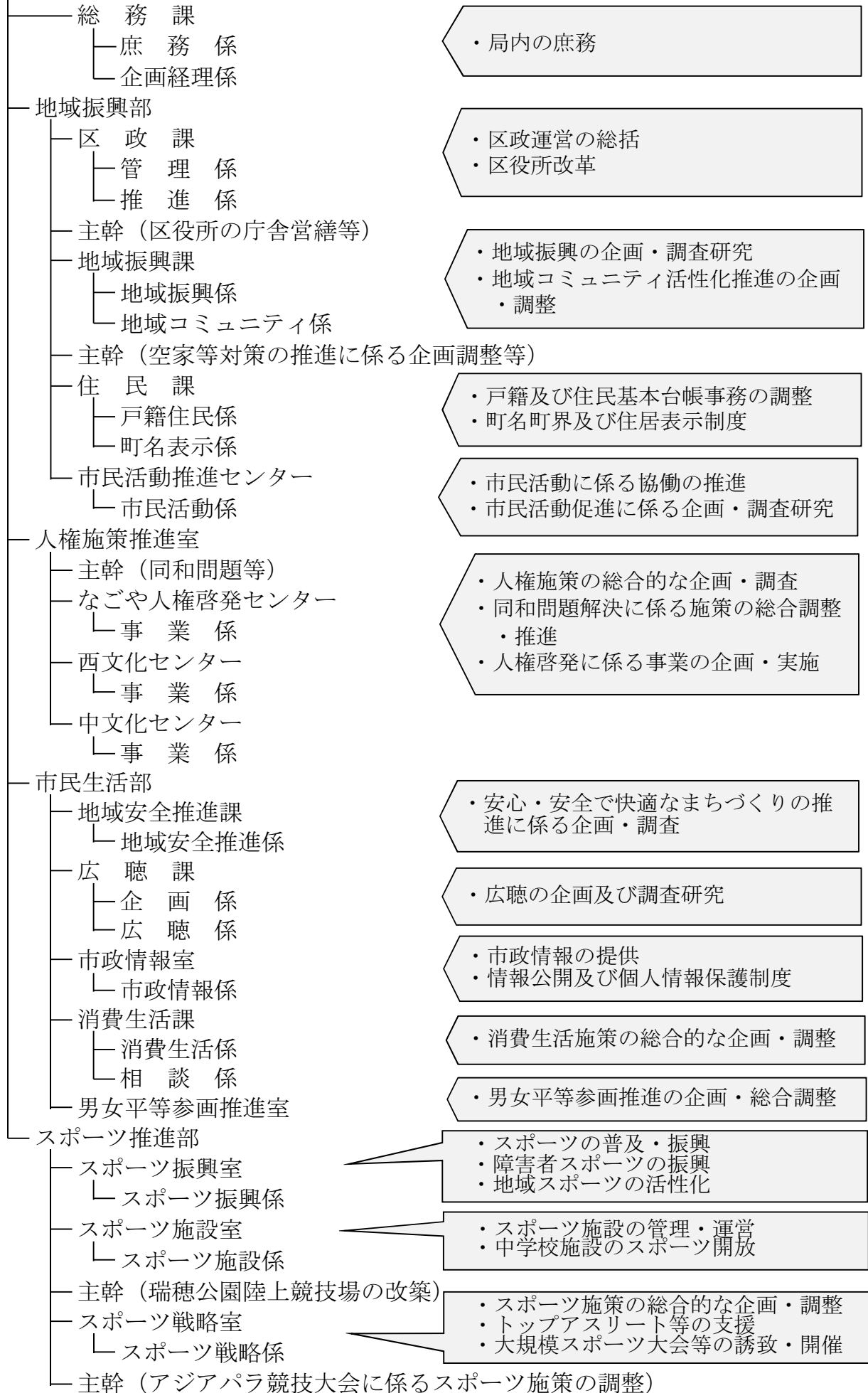
改 正 前	改 正 後	備 考
<p>経営戦略室（課長級） 副 室 長（係長級） （病院局管理部主幹（経営戦略） が事務取扱）</p> <p>運営企画室（課長級） （健康福祉局健康部主幹（陽子線 がん治療施設事業）が併任） 主査（運営・企画） （健康福祉局健康増進課主査（陽 子線がん治療施設事業）が併任）</p> <p>管 理 部</p> <p>管 理 課 経 理 係</p>	<p>経営戦略室（課長級） 副 室 長（係長級） （病院局経営企画部主幹（経営戦略） が事務取扱） 副 室 長（係長級） （病院局経営企画部主幹（経営） が事務取扱）</p> <p>運営企画室（課長級） （健康福祉局健康部主幹（陽子線 がん治療施設事業）が併任） 主査（運営・企画） （健康福祉局保健医療課主査（陽 子線がん治療施設事業）が併任）</p> <p>管 理 部 （病院局参事（経営）を兼務）</p> <p>管 理 課 経 営 係 主 幹（経営） （病院局経営企画部主幹（経営）が兼務）</p>	

(注) ( ) 内の組織は病院組織のため組織数の増減にはカウントしない。

(参考) スポーツ市民局の組織

(注) 主査及び兼務組織は省略

スポーツ市民局



(参考) 経済局の組織

(注) 主査及び兼務組織は省略

経済局

