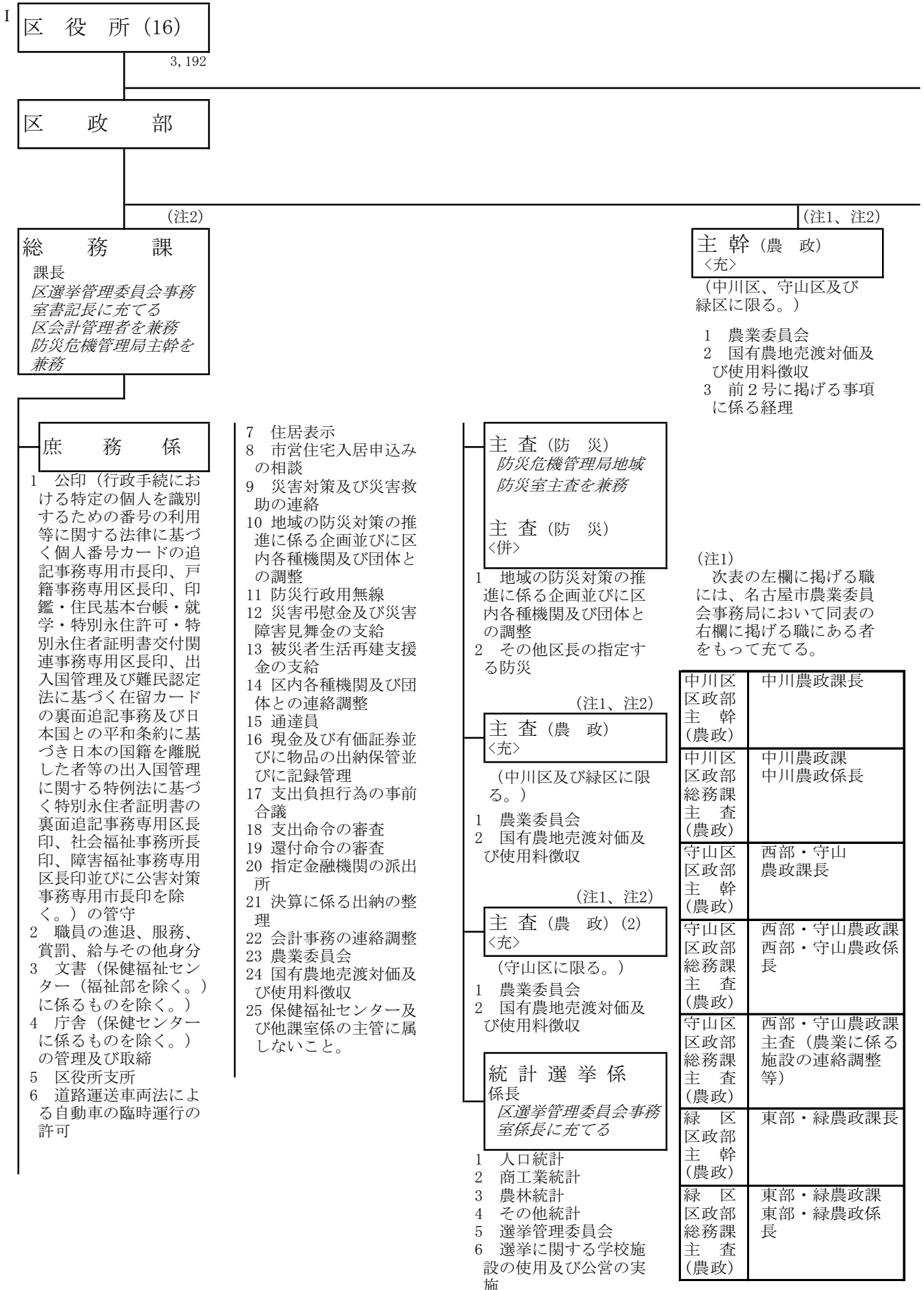
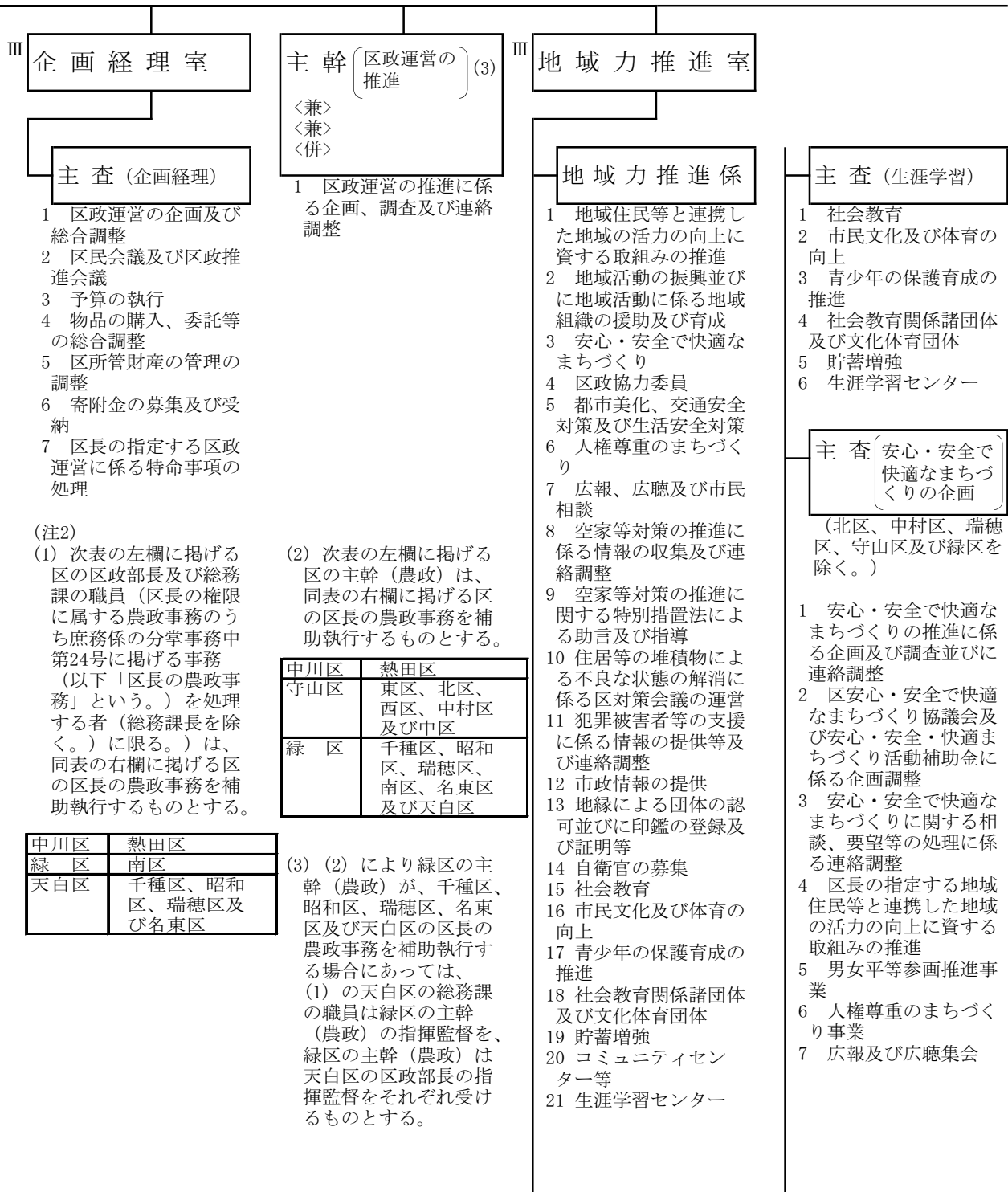


〈区 役 所〉





(区政部)

(注3)

市民課

主査

区の特性に  
応じた地域の  
活力向上

保健福祉センター福祉部福祉課主査を兼務（北区に限る。）

（北区、中村区及び守山区に限る。）

- 1 地域住民等と連携した主として区の特性に  
応じた地域の活力の向  
上に資する取組みの推  
進
- 2 男女平等参画推進事  
業
- 3 人権尊重のまちづく  
り事業
- 4 広報及び広聴集会

主査

地域の魅力の  
向上・発信

（瑞穂区及び緑区に限  
る。）

- 1 地域住民等と連携した主として魅力の向上  
・発信による地域の活  
力の向上に資する取組  
みの推進
- 2 男女平等参画推進事  
業
- 3 人権尊重のまちづく  
り事業
- 4 広報及び広聴集会

戸籍係

- 1 行政手続における特  
定の個人を識別するた  
めの番号の利用等に関  
する法律に基づく個人  
番号カードの追記事務  
専用市長印、戸籍事務  
専用区長印、印鑑・住  
民基本台帳・就学・特  
別永住許可・特別永住  
者証明書交付関連事務  
専用区長印並びに出入  
国管理及び難民認定法  
に基づく在留カードの  
裏面追記事務及び日本  
国との平和条約に基づ  
き日本の国籍を離脱し  
た者等の出入国管理に  
関する特例法に基づく  
特別永住者証明書の裏  
面追記事務専用区長印  
の管守
- 2 戸籍法、墓地、埋葬  
等に関する法律及び死  
産の届出に関する規程  
に基づく届出及び申請  
の受付
- 3 前号の届出又は申請  
に基づく謄抄本、証明  
書及び許可証の作成及  
び交付
- 4 身分に係る証明の申  
請の受付並びに証明書  
の作成及び交付
- 5 課所管事務に係る届  
出及び申請の受付その  
他の窓口事務
- 6 戸籍及び戸籍の附票  
の記録並びにこれらに  
伴う通知
- 7 前号の台帳等及びこ  
れらに係る帳票の整理
- 8 既決犯罪通知その他  
身分に関する通知の処  
理
- 9 人口動態統計その他  
統計の資料の作成及び  
報告
- 10 他係の主管に属しな  
いこと。

住民記録係

- 1 住民基本台帳法及び  
電子署名等に係る地方  
公共団体情報システム  
機構の認証業務に関す  
る法律に基づく届出及  
び申請の受付
- 2 前号の届出又は申請  
に基づく写し及び証明  
書の作成及び交付
- 3 個人番号の指定及び  
通知並びに個人番号  
カードの交付
- 4 中长期在留者又は特  
別永住者に係る住居地  
の届出、特別永住許可  
及び特別永住者証明書  
の交付
- 5 課所管事務に係る諸  
証明の申請の受付並び  
に証明書の作成及び交  
付（戸籍係の主管に属  
するものを除く。）
- 6 印鑑の登録及び証明  
書
- 7 課所管事務に係る届  
出及び申請の受付その  
他の窓口事務
- 8 住民基本台帳及び学  
齡簿の記録並びにこれ  
らに伴う通知
- 9 前号の台帳等及びこ  
れらに係る帳票の整理
- 10 住民基本台帳法に基  
づく実態調査
- 11 住民としての地位に  
係る情報の連絡及び収  
集
- 12 住民記録情報の管理
- 13 公簿の閲覧
- 14 児童生徒等の住所変  
更に関する届出の通知
- 15 栄サービスセンター  
（中区に限る。）

郵送証明係

- （熱田区に限る。）
- 1 郵送請求に係る証明  
書交付センター

(注3)

市民課の職員は、他区  
の区長の権限に属する事  
務のうち、次の各号に掲  
げる事務を補助執行する  
ものとする。ただし、第  
1号から第5号まで、第  
8号及び第9号にあって  
は当該市民課に申請のあ  
ったもの、第6号にあって  
は当該市民課に転入の  
届出をしようとする転入  
者の従前の住所地の区長  
の権限に属するもの、第  
7号にあっては当該市民  
課において印鑑の登録を  
受け、その後他区へ転出  
をした者の住所地の区長  
の権限に属するものに限  
る。

- 1 戸籍（除かれた戸籍  
を含む。）の全部事項  
証明書、個人事項証明  
書及び謄抄本の作成及  
び交付
- 2 戸籍の附票の写しの  
作成及び交付
- 3 独身証明書の作成及  
び交付
- 4 婚姻要件具備証明書  
の作成及び交付
- 5 住民票の写し及び住  
民票記載事項証明書  
（消除されたものを含  
む。）の作成及び交付
- 6 転出届及び世帯主の  
転出に伴う世帯変更届  
の受理、これらに伴う  
住民票の消除等並びに  
転出証明書の作成及び  
交付（再交付を含む。）
- 7 印鑑票及び除印鑑票  
（磁気ディスク又はこ  
れに準ずる方法により  
一定の事項を確実に記  
録しておくことができ  
るものをもって調製し  
たものを除く。）の保  
存
- 8 印鑑登録証明書の作  
成及び交付
- 9 身元証明書の作成及  
び交付



(保健福祉センター)

(福祉部)

主 幹 (生活保護)

(中村区及び南区に限る。)

保 護 援 護 係

(中村区に限る。)

- 1 中村区内の住居のない者に係る生活保護法による保護の開始、変更、停止又は廃止
- 2 中村区内の要保護者(住居のない者に限る。)の更生指導
- 3 中村区内の住居のない者に係る相談及び援護

主 査 (相談援護)

(中村区及び中区に限る。)

- 1 区内の住居のない者に係る相談及び援護
- 2 区内の関係機関との連絡調整

主 査 (健康管理支援)  
〈兼〉

- 1 要保護者の健康管理に係る支援

- 1 区長の指定する区域(以下主幹(生活保護)の項において「指定区域」という。)内の生活保護法による保護の開始、変更、停止又は廃止
- 2 指定区域内の要保護者の更生指導
- 3 指定区域内の生活保護法の医療券及び介護券の交付
- 4 指定区域内の生活保護法による費用の返還及び徴収

(注4)

- 1 区役所保健福祉センター所長の職にある者(その者が職員の任用に関する規則(昭和33年名古屋市人事委員会規則第1号)別表第1職種区分表に掲げる医事職の職にある者でない場合)は、区役所保健福祉センター健康安全課長の職にある者を健康福祉局保健所保健センター所長に充てる。
- 2 区役所保健福祉センターに所属する職員は、健康福祉局保健所保健センターにおいて同一の名称の職(保健センター所長を除く。)に充てる。
- 3 保健福祉センター長は、東区、昭和区、熱田区及び天白区に限り、保険福祉センター福祉部長を兼務する。

福 祉 課

高 齢 福 祉 係

- 1 老人福祉法による措置の開始、変更、停止又は廃止
- 2 敬老事業その他高齢者の福祉(後期高齢者医療の実施に係るものを除く。)
- 3 地域包括ケアの推進
- 4 要介護認定等の申請の相談及び受付
- 5 介護認定審査会の審査部会
- 6 居宅サービス計画及び介護予防サービス計画
- 7 介護保険被保険者資格の得喪その他に係る届出の受付及び審査並びに受給資格証明書
- 8 介護保険の被保険者証の交付及び回収
- 9 介護保険料の賦課
- 10 介護保険料の徴収
- 11 介護保険料の督促及び滞納処分
- 12 受託に係る介護保険料の徴収
- 13 介護保険の保険給付、第1号事業支給費並びに認知症対応型共同生活介護及び介護予防認知症対応型共同生活介護の居住費の助成費(介護保険法により指定する事業者、介護保険施設及び指定特別給付事業者への支払に係るものを除く。)の申請の受付及び支払その他の給付事務
- 14 住宅改修支援事業費の支給
- 15 介護保険の不正当利得金の徴収
- 16 その他介護保険実施のための事務
- 17 成年後見制度の利用支援

- 18 戦傷病者、戦没者遺族等の援護
- 19 引揚者、未帰還者留守家族等の援護
- 20 他係の所管に属しないこと。

主 査 (地域包括ケア推進)  
保健福祉センター保健予防課主査を兼務

- 1 地域包括ケアの推進

主 査 (地域包括ケア推進に係る地域の活力向上)  
〈兼〉

(北区に限る。)

- 1 地域包括ケアに係る地域住民等と連携した地域の活力の向上に資する取組みの推進

主 査 (介護保険)

- 1 要介護認定等の申請の相談及び受付
- 2 介護認定審査会の審査部会
- 3 居宅サービス計画及び介護予防サービス計画
- 4 介護保険被保険者資格の得喪その他に係る届出の受付及び審査並びに受給資格証明書
- 5 介護保険の被保険者証の交付及び回収
- 6 介護保険料の賦課
- 7 介護保険料の徴収
- 8 介護保険料の督促及び滞納処分
- 9 受託に係る介護保険料の徴収

(注5)

保 険 年 金 課

管 理 係

- 1 国民健康保険料の徴収
- 2 国民健康保険一部負担金及び不正不当利得金の徴収（減免及び猶予を除く。）
- 3 国民健康保険料の督促及び滞納処分
- 4 受託に係る国民健康保険料及び国民健康保険一部負担金の徴収
- 5 国民年金、特別障害給付金及び年金生活者支援給付金の申請、請求及び諸届出の受付及び審査
- 6 他係の主管に属しないこと。

主 査 (収納指導)  
〈兼〉

(千種区、中村区、中区、中川区及び港区に限る。)

- 1 国民健康保険料の徴収
- 2 国民健康保険料の督促及び滞納処分

保 険 係

- 1 国民健康保険被保険者資格の得喪その他に係る届出の受付及び審査
- 2 国民健康保険の被保険者証（被保険者資格証明書を含む。）の交付及び回収
- 3 国民健康保険の療養費その他の金銭給付の申請の受付及び支払

- 4 国民健康保険料の賦課
- 5 その他国民健康保険の実施のための事務（管理係の主管に属するものを除く。）
- 6 後期高齢者医療保険料の徴収（特別徴収義務者への通知及び過誤納金の還付の事務を除く。）
- 7 後期高齢者医療保険料の督促及び滞納処分
- 8 後期高齢者医療被保険者資格の得喪その他に係る申請及び届出の受付
- 9 後期高齢者医療の被保険者証（被保険者資格証明書を含む。）の引渡し及び返還の受付
- 10 その他後期高齢者医療の実施のための事務
- 11 障害者医療費、ひとり親家庭等医療費及び子ども医療費（以下保険係の項において「障害者医療費等」という。）の助成対象者の資格の取得その他に係る届出の受付、審査及び認定並びに資格の確認
- 12 障害者医療費等の医療証の交付及び回収
- 13 障害者医療費等の支給申請の受付及び支払

障 害 福 祉 係

- 1 障害福祉事務専用区长印の管守
- 2 障害者及び障害児の福祉
- 3 成年後見制度の利用支援（高齢福祉係の主管に属するものを除く。）
- 4 難病対策（健康福祉局の主管に属するものを除く。）
- 5 障害者の日常生活及び社会生活を総合的に支援するための法律による介護給付費等の支給決定、地域相談支援給付費等の地域相談支援給付決定及び自立支援医療費の支給認定
- 6 障害支援区分認定等審査会の審査部会
- 7 障害者の日常生活及び社会生活を総合的に支援するための法律による自立支援給付（指定事業者等、指定相談支援事業者及び指定自立支援医療機関への支払に係るものを除く。）の申請の受付及び支払その他の給付事務
- 8 その他障害者の日常生活及び社会生活を総合的に支援するための法律に係る事務
- 9 小児慢性特定疾病医療の実施のための事務（子ども青少年局の主管に属するものを除く。）
- 10 児童福祉法による障害児通所給付費等の通所給付決定及び障害児入所給付費の入所給付決定

- 11 児童福祉法による障害児通所給付費等、障害児入所給付費及びこれらに関連する給付費等の支給（指定障害児通所支援事業者、指定障害児入所施設、指定障害児相談支援事業者及び指定発達支援医療機関への支払に係るものを除く。）の申請の受付及び支払その他の給付事務
- 12 特別児童扶養手当等の支給に関する法律による特別児童扶養手当並びに障害児福祉手当及び特別障害者手当（国民年金法等の一部を改正する法律（昭和60年法律第34号）附則第97条による福祉手当を含む。）の認定、支給の制限及び届出等の受理
- 13 心身障害者扶養共済事業に係る掛金の徴収及び減免、年金、弔慰金及び地位の喪失に伴う返還金の支払、届出の受理その他書類の經由
- 14 戦傷病者、戦没者遺族等の援護（高齢福祉係の主管に属するものを除く。）
- 15 引揚者、未帰還者留守家族等の援護（高齢福祉係の主管に属するものを除く。）

主 査 (精神障害者福祉・難病対策等に係る連絡調整)  
〈兼〉

- 1 精神障害者福祉及び難病対策等に係る連絡調整

〈区役所〉

(保健福祉センター)

(注5)  
 保険年金課の職員は、他区の区長の権限に属する事務のうち、次に掲げる事務を補助執行するものとする。ただし、当該保険年金課に区間異動(転入)に係る国民健康保険又は後期高齢者医療の変更の届出をしようとする被保険者の従前の住所地の区長の権限に属するものに限る。  
 1 区間異動(転出)に係る国民健康保険の変更届の受理並びにこれに伴う被保険者証の回収又は記載事項の変更及び保険料の賦課(当該世帯に属する被保険者全員が区間異動(転出)した場合に限る。)  
 2 区間異動(転出)に係る後期高齢者医療の変更届の受付及びこれに伴う被保険者証の返還の受付

保健管理課  
 (千種区、中村区、中区及び南区に限る。)

- (注6)  
**企画管理係**  
 1 保健福祉センター(福祉部を除く。)に係る文書及び公印(公害対策事務専用市長印を除く。)の管守並びに物品等の管理  
 2 保健センターに係る庁舎の管理  
 3 保健環境委員及び区保健環境委員会  
 4 衛生諸団体  
 5 区長の指定する健康危機管理  
 6 区長の指定する医療の安全  
 7 区長の指定する食品衛生及び食品表示  
 8 動物の愛護  
 9 保健福祉センター(福祉部を除く。)内他課室係の主管に属しないこと。

- (注6)  
**主査(医療安全)**  
 1 区長の指定する医療の安全

- 主査(食品衛生・動物愛護)**  
 1 動物の愛護

- 主査(健康危機管理)〈兼〉**  
 1 区長の指定する健康危機管理

主幹(健康安全)  
 (千種区、中村区、中区及び南区に限る。)

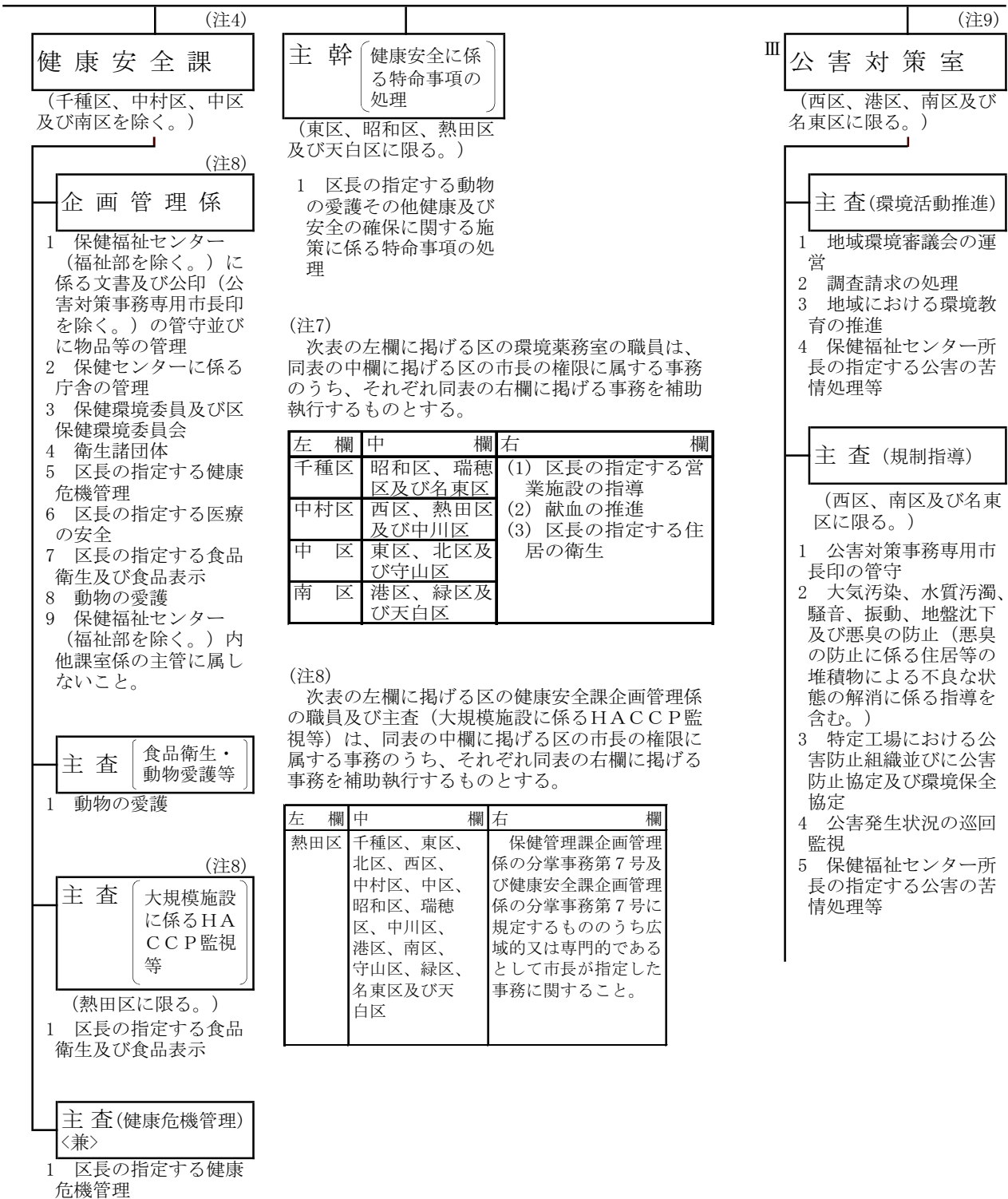
- 1 区長の指定する健康危機管理  
 2 動物の愛護

(注6)  
 次表の左欄に掲げる区の保健管理課企画管理係の職員及び主査(医療安全)は、同表の中欄に掲げる区の市長の権限に属する事務のうち、それぞれ同表の右欄に掲げる事務を補助執行するものとする。

左 欄	中 欄	右 欄
千種区	昭和区、瑞穂区及び名東区	健康安全課企画管理係の分掌事務第6号に規定する事務
中村区	西区、熱田区及び中川区	
中区	東区、北区及び守山区	
南区	港区、緑区及び天白区	

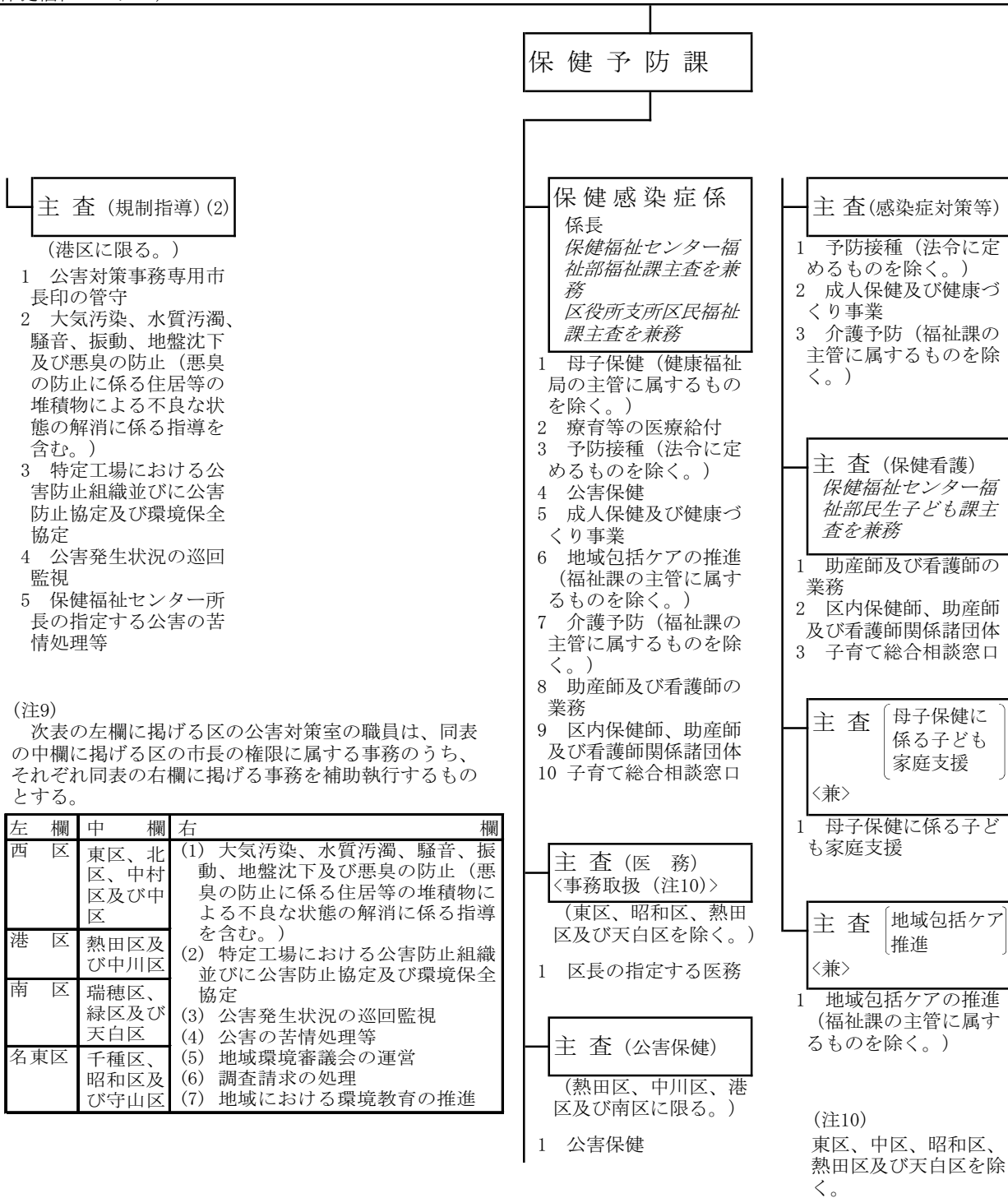
III 環境薬務室  
 (千種区、中村区、中区及び南区に限る。)

- (注7)  
**主査(営業施設指導)**  
 (南区を除く。)  
 1 区長の指定する営業施設の指導
- 主査(住居衛生・業務)**  
 (南区を除く。)  
 1 献血の推進  
 2 区長の指定する住居の衛生
- 主査(営業業務)**  
 (南区に限る。)  
 1 区長の指定する営業施設の指導  
 2 献血の推進
- 主査(住居衛生)**  
 (南区に限る。)  
 1 区長の指定する住居の衛生





(保健福祉センター)



主査(規制指導)(2)

(港区に限る。)

- 1 公害対策事務専用市長印の管守
- 2 大気汚染、水質汚濁、騒音、振動、地盤沈下及び悪臭の防止(悪臭の防止に係る住居等の堆積物による不良な状態の解消に係る指導を含む。)
- 3 特定工場における公害防止組織並びに公害防止協定及び環境保全協定
- 4 公害発生状況の巡回監視
- 5 保健福祉センター所長の指定する公害の苦情処理等

(注9)

次表の左欄に掲げる区の公害対策室の職員は、同表の中欄に掲げる区の市長の権限に属する事務のうち、それぞれ同表の右欄に掲げる事務を補助執行するものとする。

左 欄	中 欄	右 欄
西 区	東区、北区、中村区及び中区	(1) 大気汚染、水質汚濁、騒音、振動、地盤沈下及び悪臭の防止(悪臭の防止に係る住居等の堆積物による不良な状態の解消に係る指導を含む。)
港 区	熱田区及び中川区	(2) 特定工場における公害防止組織並びに公害防止協定及び環境保全協定
南 区	瑞穂区、緑区及び天白区	(3) 公害発生状況の巡回監視
名東区	千種区、昭和区及び守山区	(4) 公害の苦情処理等
		(5) 地域環境審議会の運営
		(6) 調査請求の処理
		(7) 地域における環境教育の推進

保健感染症係

係長  
保健福祉センター福祉部福祉課主査を兼務  
区役所支所区民福祉課主査を兼務

- 1 母子保健(健康福祉局の主管に属するものを除く。)
- 2 療育等の医療給付
- 3 予防接種(法令に定めるものを除く。)
- 4 公害保健
- 5 成人保健及び健康づくり事業
- 6 地域包括ケアの推進(福祉課の主管に属するものを除く。)
- 7 介護予防(福祉課の主管に属するものを除く。)
- 8 助産師及び看護師の業務
- 9 区内保健師、助産師及び看護師関係諸団体
- 10 子育て総合相談窓口

主査(医務)

〈事務取扱(注10)〉

(東区、昭和区、熱田区及び天白区を除く。)

- 1 区長の指定する医務

主査(公害保健)

(熱田区、中川区、港区及び南区に限る。)

- 1 公害保健

主査(感染症対策等)

- 1 予防接種(法令に定めるものを除く。)
- 2 成人保健及び健康づくり事業
- 3 介護予防(福祉課の主管に属するものを除く。)

主査(保健看護)

保健福祉センター福祉部民生子ども課主査を兼務

- 1 助産師及び看護師の業務
- 2 区内保健師、助産師及び看護師関係諸団体
- 3 子育て総合相談窓口

主査

母子保健に係る子ども家庭支援

〈兼〉

- 1 母子保健に係る子ども家庭支援

主査

地域包括ケア推進

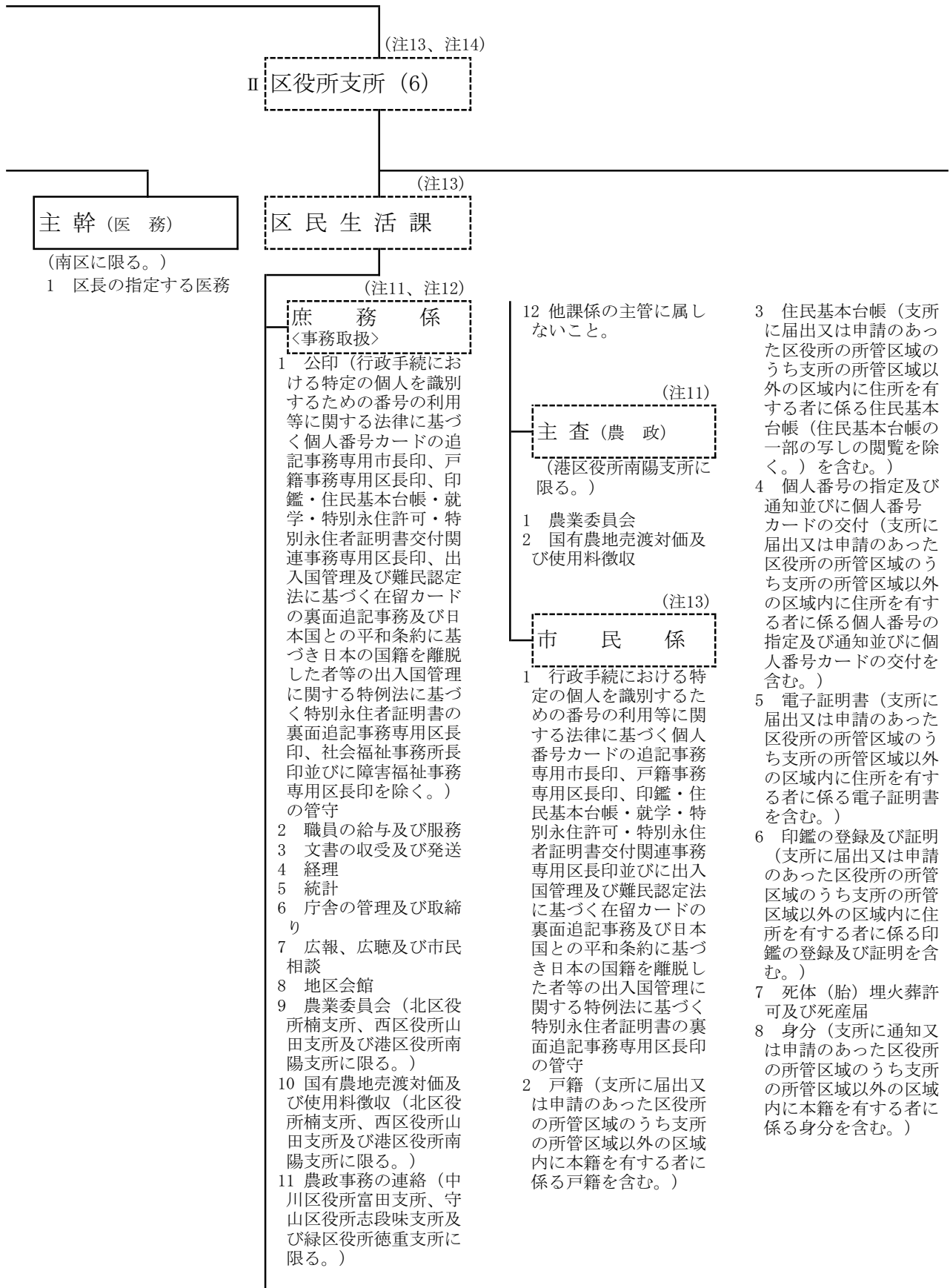
〈兼〉

- 1 地域包括ケアの推進(福祉課の主管に属するものを除く。)

(注10)

東区、中区、昭和区、熱田区及び天白区を除く。

〈区 役 所〉



〈区 役 所〉

(区役所支所)



- 9 中長期在留者又は特別永住者に係る住居地の届出(支所に届出のあった区役所の所管区域のうち支所の所管区域以外の区域内に住居地を有する者に係る住居地の届出を含む。)
- 10 特別永住許可及び特別永住者証明書の交付(支所に申請のあった区役所の所管区域のうち支所の所管区域以外の区域内に住居地を有する者に係る特別永住許可及び特別永住者証明書の交付を含む。)
- 11 児童及び生徒の就学

(注11)

次表の左欄に掲げる職には、名古屋市農業委員会事務局において同表の右欄に掲げる職にある者をもって充てる。

港区役所南陽支所主幹(農政)	港農政課長
港区役所南陽支所区民生活課主査(農政)	港農政課港農政係長

- 13 生活保護法による保護の開始、変更、停止又は廃止
- 14 要保護者の更生指導
- 15 生活保護法の医療券及び介護券の交付
- 16 生活保護法による費用の返還及び徴収
- 17 他係の主管に属しないこと。

主 査 (生活保護)

(北区役所補支所、西区役所山田支所及び中川区役所富田支所に限る。)

- 1 区長の指定する区域内の生活保護法による保護の開始、変更、停止又は廃止
- 2 区長の指定する区域内の要保護者の更生指導

福 祉 係

- 1 老人福祉法による措置の開始、変更、停止又は廃止
- 2 敬老事業その他高齢者の福祉(後期高齢者医療の実施に係るものを除く。)
- 3 地域包括ケアの推進
- 4 要介護認定等の申請の相談及び受付
- 5 居宅サービス計画及び介護予防サービス計画
- 6 介護保険第三者の行為による給付事由届の相談及び受付
- 7 介護保険被保険者資格の得喪その他に係る届出の受付及び審査並びに受給資格証明書

- 8 介護保険の被保険者証の交付及び回収
- 9 高額介護サービス費、高額医療合算介護サービス費、高額介護予防サービス費及び高額医療合算介護予防サービス費の申請(介護保険施設への支払に係るものを除く。)の受付及び支払

- 10 介護保険の第1号事業支給費(介護保険法により指定する事業者への支払に係るものを除く。)の申請の受付及び支払
- 11 居宅介護福祉用具購入費、居宅介護住宅改修費、介護予防福祉用具購入費及び介護予防住宅改修費の申請の受付及び支払

- 12 介護保険の負担限度額並びに認知症対応型共同生活介護及び介護予防認知症対応型共同生活介護の居住費の助成に係る申請の受理、認定及び認定証の交付

- 13 介護保険料の減免の申請の受付及び決定
- 14 その他介護保険事務のうち区長の指定する事項
- 15 障害者及び障害児の福祉
- 16 成年後見制度の利用支援(審判請求の実施に係るものに限る。)
- 17 難病対策(健康福祉局の主管に属するもの及び保健福祉センターに係るものを除く。)

- 18 障害者の日常生活及び社会生活を総合的に支援するための法律による介護給付費等の支給決定、地域相談支援給付費等の地域相談支援給付費決定及び自立支援医療費の支給認定(障害支援区分の認定に係る訪問調査の委託及び保健福祉センターに係るものを除く。)

- 19 障害者の日常生活及び社会生活を総合的に支援するための法律による自立支援給付(指定事業者等、指定相談支援事業者及び指定自立支援医療機関への支払に係るものを除く。)の申請の受付及び支払その他の給付事務(保健福祉センターに係るものを除く。)
- 20 その他障害者の日常生活及び社会生活を総合的に支援するための法律に係る事務(指定事業者等、指定相談支援事業者及び指定自立支援医療機関への支払に係るものを除く。)(保健福祉センターに係るものを除く。)

- 21 小児慢性特定疾病医療の実施のための事務(子ども青少年局の主管に属するもの及び保健福祉センターに係るものを除く。)
- 22 児童福祉法による障害児通所給付費等の通所給付決定(保健福祉センターに係るものを除く。)

- 23 児童福祉法による障害児通所給付費等、障害児入所給付費及びこれらに関連する給付費等の支給(指定障害児通所支援事業者、指定障害児入所施設、指定障害児相談支援事業者及び指定発達支援医療機関への支払に係るものを除く。)

- 24 特別児童扶養手当等の支給に関する法律による特別児童扶養手当並びに障害児福祉手当及び特別障害者手当(国民年金法等の一部を改正する法律(昭和60年法律第34号)附則第97条による福祉手当を含む。)の認定、支給の制限及び届出等の受理
- 25 心身障害者扶養共済事業に係る掛金の徴収及び減免、年金、弔慰金及び地位の喪失に伴う返還金の支払、届出の受理その他書類の經由

主 査 (障 害)

- 1 障害者及び障害児の福祉
- 2 難病対策(健康福祉局の主管に属するもの及び保健福祉センターに係るものを除く。)

- 3 障害者の日常生活及び社会生活を総合的に支援するための法律による介護給付費等の支給決定、地域相談支援給付費等の地域相談支援給付決定及び自立支援医療費の支給認定（障害支援区分の認定に係る訪問調査の委託及び保健福祉センターに係るものを除く。）
- 4 障害者の日常生活及び社会生活を総合的に支援するための法律による自立支援給付（指定事業者等、指定相談支援事業者及び指定自立支援医療機関への支払に係るものを除く。）の申請の受付及び支払その他の給付事務（保健福祉センターに係るものを除く。）
- 5 その他障害者の日常生活及び社会生活を総合的に支援するための法律に係る事務（指定事業者等、指定相談支援事業者及び指定自立支援医療機関への支払に係るものを除く。）（保健福祉センターに係るものを除く。）
- 6 小児慢性特定疾病医療の実施のための事務（子ども青少年局の主管に属するもの及び保健福祉センターに係るものを除く。）
- 7 児童福祉法による障害児通所給付費等の通所給付決定（保健福祉センターに係るものを除く。）及び障害児入所給付費の入所給付決定

- 8 児童福祉法による障害児通所給付費等、障害児入所給付費及びこれらに関連する給付費等の支給（指定障害児通所支援事業者、指定障害児入所施設、指定障害児相談支援事業者及び指定発達支援医療機関への支払に係るものを除く。）の申請の受付及び支払その他の給付事務（保健福祉センターに係るものを除く。）
- 9 特別児童扶養手当等の支給に関する法律による特別児童扶養手当並びに障害児福祉手当及び特別障害者手当（国民年金法等の一部を改正する法律（昭和60年法律第34号）附則第97条による福祉手当を含む。）の認定、支給の制限及び届出等の受理
- 10 心身障害者扶養共済事業に係る掛金の徴収及び減免、年金、弔慰金及び地位の喪失に伴う返還金の支払、届出の受理その他書類の經由

主 査 精神障害者福祉・難病対策等に係る連絡調整

〈兼〉

- 1 精神障害者福祉及び難病対策等に係る連絡調整

(注14)

保 険 係

- 1 国民健康保険被保険者資格の得喪その他に係る届出の受付及び審査
- 2 国民健康保険の被保険者証の交付及び回収
- 3 国民健康保険の療養費その他の金銭給付の申請の受付及び支払
- 4 国民健康保険料の減額賦課及び減免の申請の受付並びに決定
- 5 国民健康保険の一部負担金に係る減免
- 6 国民年金、特別障害給付金及び年金生活者支援給付金の申請、請求及び届出の受付
- 7 その他国民健康保険事務及び国民年金事務のうち区長の指定する事項
- 8 後期高齢者医療被保険者資格の得喪その他に係る申請及び届出の受付
- 9 後期高齢者医療の被保険者証の引渡し及び返還の受付
- 10 その他後期高齢者医療の実施のための事務のうち区長の指定する事項
- 11 障害者医療費、ひとり親家庭等医療費及び子ども医療費（以下「障害者医療費等」という。）の助成対象者の資格の取得その他に係る届出の受付、審査及び認定並びに資格の確認
- 12 障害者医療費等医療証の交付及び回収
- 13 障害者医療費等の支給申請の受付及び支払

(注14)

所長、区民福祉課長及び保険係の職員は、他区の区長の権限に属する事務のうち、次に掲げる事務を補助執行するものとする。ただし、当該支所に区間異動（転入）に係る国民健康保険又は後期高齢者医療の変更の届出をしようとする被保険者の従前の住所地の区長の権限に属するものに限る。

- 1 区間異動（転出）に係る国民健康保険の変更届の受理並びにこれに伴う被保険者証の回収又は記載事項の変更及び保険料の賦課（当該世帯に属する被保険者全員が区間異動（転出）した場合に限る。）
- 2 区間異動（転出）に係る後期高齢者医療の変更届の受付及びこれに伴う被保険者証の返還の受付



〈区役所〉

補職名	区役所名	中 村 区 役 所 (451-1241)	中 区 役 所 (241-3601)	昭 和 区 役 所 (731-1511)	瑞 穂 区 役 所 (841-1521)
区 政 部	長	(事)下山 浩司 243	(事)柵木 由美 184	(事)舟橋 洋一 149	(事)月東 靖詞 148
総 務 課	長	(事)宮島 葉子 58	(事)村松 直樹 59	(事)服部 隆宏 50	(事)鶴飼 英充 50
庶 務 係	長	(事)渡邊 英之 15	(事)佐藤 英樹 17	(事)鳥谷 紀寿 13	(事)谷澤 茂俊 14
主 査 ( 防 災 )	長	(事)坂田 美香 8	(事)宮地 晃浩 11	(事)青木 敬紀 7	(事)笠本 友作 8
主 査 ( 防 災 )		(事)水野 尊雄	(事)田口 祐介	(事)鶴飼 圭太	(事)吉野 文明
主 査 ( 農 政 )		<併>(事)前吉 智之	<併>(事)後藤 真一	<併>(事)岩田 基伸	<併>(事)久富 孝之
主 査 ( 農 政 )		_____	_____	_____	_____
主 査 ( 農 政 )		_____	_____	_____	_____
主 査 ( 農 政 )		_____	_____	_____	_____
主 査 ( 農 政 )		(事)窪田 友浩 5	(事)伊藤 俊樹 4	(事)後藤 昌己 4	(事)水島 陽介 4
主 幹 ( 農 政 )		_____	_____	_____	_____
企 画 経 理 室	長	(事)三世 時久 4	(事)只井 誠 5	(事)中山 晶恵 4	(事)玉井 重行 4
主 査 ( 企 画 経 理 )		(事)平子 博規	(事)横井 大輝	(事)仲 深里	(事)宇佐美 史隆
主 幹 ( 区 政 運 営 の 推 進 )		<兼>(清)川瀬 修 <兼>(技)森下 恭光 <併>(事)伊藤 直樹	<兼>(事)奥村 竜史 <兼>(技)原田 隆 <併>(事)近藤 清隆	<兼>(事)紀藤 康一 <兼>(技)都築 敦 <併>(事)田村 勝馬	<兼>(事)久田 久喜 <兼>(技)杉崎 甲人 <併>(事)森田 聖二
地 域 力 推 進 室	長	(事)青木 常敏 14	(事)辻 耕司 12	(事)土田 太郎 13	(事)中村 貢 13
地 域 力 推 進 係	長	(事)坂本 学 11	(事)森 紀夫 9	(事)浅井 和久 10	(事)小倉 栄一 10
主 査 ( 生 涯 学 習 )		(事)岩田 健司	(事)山北 悠介	(事)中村 真樹夫	(事)橋本 明子
主 査 ( 安 心 ・ 安 全 で 快 適 な ま ち づ くり の 企 画 )		_____	(事)池田 祐樹	(事)中野 紗江子	_____
主 査 ( 区 の 特 性 に 応 じ た 地 域 の 活 力 向 上 )		(事)松川 紀章	_____	_____	(事)稲野 由美子
主 査 ( 地 域 の 魅 力 の 向 上 ・ 発 信 )		_____	_____	_____	_____
市 民 課	長	(事)廣崎 義一 24	(事)石井 健一 24	(事)村形 由美子 19	(事)織田 健嗣 18
戸 籍 係	長	(事)池村 光央 8	(事)永田 勝俊 8	(事)早川 真史 5	(事)佐竹 未央 5
住 民 記 録 係	長	(事)伊藤 忠信 15	(事)井口 純一 15	(事)松田 麻希 13	(事)今泉 壯太郎 12
郵 送 証 明 係	長	_____	_____	_____	_____
保 健 福 祉 セ ン タ ー 所	長	II (医事)神谷 美歩 184	II (医事)山田 敬一 124	II (事)市田 一成 98	II (医事)安福 小由里 97
民 生 子 ども 課	長	(事)永田 満浩 122	(事)丹下 富裕 64	<兼>(事)市田 一成 66	(事)水谷 千秋 66
民 生 子 ども 係	長	(事)平工 弥生 69	(事)大畑 篤也 29	(事)伊藤 久明 27	(事)河内 英男 27
主 査 ( 子 ども 家 庭 支 援 )		(事)柏田 紀子 12	(事)舟橋 敏子 6	(事)杉浦 哲也 7	(事)村井 史朗 8
保 護 係	長	(事)水野 友子	(事)大塚 梨英子	(事)加藤 植江	(事)竹原 弘一
主 査 ( 生 活 保 護 )		_____	(事)鈴木 遥 20	(事)畑中 恵巴子 17	(事)古田 和彦 16
主 査 ( 生 活 保 護 )		_____	_____	(事)家本 昌利	(事)木村 泰之
主 査 ( 生 活 保 護 )		_____	_____	_____	_____
主 査 ( 生 活 保 護 )		_____	_____	_____	_____
保 護 第 一 係	長	(事)伊藤 正典 27	_____	_____	_____
主 査 ( 生 活 保 護 )		(事)石黒 悦介	_____	_____	_____
主 査 ( 生 活 保 護 )		(事)小畑 大悟	_____	_____	_____
保 護 第 二 係	長	(事)大橋 正悟 10	_____	_____	_____
主 査 ( 生 活 保 護 )		(事)荒川 剛	_____	_____	_____
保 護 第 三 係	長	(事)福田 雄一 14	(事)松井 広樹	_____	_____
主 査 ( 相 談 援 護 )		<兼>(看)江本 裕美子	<兼>(看)梅村 みえ子	<兼>(看)和田 美智代	<兼>(看)加藤 寿子
主 査 ( 健 康 管 理 支 援 )		(事)橋口 正人	_____	_____	_____
主 幹 ( 生 活 保 護 )		_____	_____	_____	_____
福 祉 課	長	(事)熊谷 進 27	(事)金子 由樹 16	(事)大西 亨 21	(事)古畑 史郎 20
高 齢 福 祉 係	長	(事)梶村 康人 14	(事)伊藤 千秋 8	(事)河合 宏一郎 11	(事)山本 雅直 10
主 査 ( 地 域 包 括 ケ ア 推 進 )		(看)奥村 陽介	(事)松本 麻紀子	(事)加藤 卓磨	(事)濱田 朱美
主 査 ( 地 域 包 括 ケ ア 推 進 に 係 る 地 域 の 活 力 向 上 )		_____	_____	_____	_____
主 査 ( 介 護 保 険 )		(事)上野 嘉之	(事)宮崎 琢磨	(事)清水 英至郎	(事)野口 良子
障 害 福 祉 係	長	(事)富野 龍太 10	(事)小林 達弘 5	(事)三浦 秀夫 7	(看)中谷 真紀 7
主 査 ( 精 神 障 害 者 福 祉 ・ 難 病 対 策 等 に 係 る 連 絡 調 整 )		<兼>(医技)森田 康之	<兼>(衛)長崎 淳	<兼>(事)都筑 美智子	<兼>(事)渡辺 俊郎
保 險 年 金 課	長	(事)井戸 千鶴 25	(事)近藤 芳徳 18	(事)田宮 由美 18	(事)山口 暁久 18
管 理 係	長	(事)若山 夏子 11	(事)大橋 寛明 9	(事)鬼頭 稔 8	(事)細江 智裕 8
主 査 ( 収 納 指 導 )		<兼>(事)太田 和孝	<兼>(事)和田 裕太	_____	_____
保 險 係	長	(事)足立 充 13	(事)谷口 正芳 8	(事)岩田 敏弘 9	(事)鈴木 雅也 9
健 康 管 理 課	長	(事)脇田 洋史 18	(事)萩野下 進 17	_____	_____
健 康 安 全 課	長	_____	_____	(医事)葛島 清隆 10	(衛)鶴飼 真弓 10
企 画 管 理 係	長	(事)上野 博信 14	(事)尾関 仁紫 13	(事)松井 康晴 7	(事)柏原 康孝 8
主 査 ( 医 療 安 全 )		(事)山本 修司	(事)鈴木 篤子	_____	_____
主 査 ( 食 品 衛 生 ・ 動 物 愛 護 )		(衛)今西 崇平	(衛)石井 善久	_____	_____
主 査 ( 食 品 衛 生 ・ 動 物 愛 護 等 )		_____	_____	(衛)水野 洋樹	(衛)志築 和枝
主 査 ( 大 規 模 施 設 に 係 る HACCP 監 視 等 )		_____	_____	_____	_____
主 査 ( 健 康 危 機 管 理 )		<兼>(事)内山 健太郎	<兼>(栄)北野 貴子	<兼>(医技)串田 祥聖	<兼>(医技)岡部 敬子
主 幹 ( 健 康 安 全 )		(衛)遠島 春菜	(衛)久野 江里子	_____	_____
主 幹 ( 健 康 安 全 に 係 る 特 命 事 項 の 処 理 )		_____	_____	(衛)和出 幸江	_____
環 境 業 務 室	長	(衛)横井 妙子 16	(衛)白橋 秀明 19	_____	_____
主 査 ( 営 業 施 設 指 導 )		(衛)川口 美穂	(衛)陶山 哲也	_____	_____
主 査 ( 住 居 衛 生 ・ 業 務 )		(衛)林 住江	(衛)鈴木 恭子	_____	_____
主 査 ( 営 業 業 務 )		_____	_____	_____	_____
主 査 ( 住 居 衛 生 )		_____	_____	_____	_____
公 害 対 策 室	長	_____	_____	_____	_____
主 査 ( 環 境 活 動 推 進 )		_____	_____	_____	_____
主 査 ( 規 制 指 導 )		_____	_____	_____	_____
主 査 ( 規 制 指 導 )		_____	_____	_____	_____
保 健 予 防 課	長	(事)浦山 恵一 27	(看)日高 橋子 23	(事)日比野 恵美 21	(看)佐藤 かつり 20
保 健 感 染 症 係	長	(医技)森田 康之 24	(衛)長崎 淳 19	(事)都筑 美智子 18	(事)渡辺 俊郎 17
主 査 ( 医 務 )		<事務取扱> (医事)神谷 美歩	(医事)田邊 裕	_____	<事務取扱> (医事)安福 小由里
主 査 ( 公 害 保 健 )		_____	_____	_____	_____
主 査 ( 感 染 症 対 策 等 )		(事)内山 健太郎	(栄)北野 貴子	(医技)串田 祥聖	(医技)岡部 敬子
主 査 ( 保 健 看 護 )		(看)江本 裕美子	(看)梅村 みえ子	(看)和田 美智代	(看)加藤 寿子
主 査 ( 母 子 保 健 に 係 る 子 ども 家 庭 支 援 )		<兼>(事)水野 友子	<兼>(事)大塚 梨英子	<兼>(事)加藤 植江	<兼>(事)竹原 弘一
主 査 ( 地 域 包 括 ケ ア 推 進 )		<兼>(看)奥村 陽介	<兼>(事)松本 麻紀子	<兼>(事)加藤 卓磨	<兼>(事)濱田 朱美
主 幹 ( 医 務 )		_____	_____	_____	_____
支 所		_____	_____	_____	_____

〈区役所〉

補職名	区役所名	熱田区役所 (681-1431)	中川区役所 (362-1111)	港区役所 (651-3251)	南区役所 (811-5161)
区政部長		(事)木村俊幸 146	(事)増田達雄 264	(事)小山祥之 237	(事)古川直樹 243
総務課長		(事)吉戸禎博 56	(事)加藤誠司 64	(事)下村卓也 57	(事)檜崎早百合 59
庶務係長		(事)天野隆功 15	(事)酒井信弥 21	(事)林哲也 18	(事)加藤雅彦 17
庶務係長		(事)鈴木隆幸 9	(事)富安孝典 13	(事)小林勝哉 11	(事)石塚直樹 10
主査(防災)		(事)野末英吾	(事)浅井尚	(事)水澤守道	(事)天竺智博
主査(防災)		<併>(事)関谷 健	<併>(事)犬飼正樹	<併>(事)寺尾健	<併>(事)南出陽平
主査(農政)		_____	<充>(事)豊田禎和	_____	_____
主査(農政)		(事)近藤啓介 4	(事)濱上琢也 6	(事)園部浩太郎 5	(事)山田英輝 5
主幹(農政)		_____	<充>(事)村瀬伸一	_____	_____
企画経理室長		(事)林徹哉 4	(事)池田善三 4	(事)木村仁 4	(事)内田守彦 4
主査(企画経理)		(事)臼井祐子	(事)秋葉武志	(事)服部有佑	(事)山本達也
主幹(区政運営の推進)		<兼>(事)米倉彰一 <兼>(技)岡本誠 <併>(事)栗本宣行	<兼>(事)舞弓公一 <兼>(技)荒川貴司 <併>(事)三輪敏治	<兼>(事)小川裕次 <兼>(技)箕浦慎治 <併>(事)石川徹	<兼>(事)香田洋伸 <兼>(技)安田秀明 <併>(事)鈴木富晴
地域力推進室長		(事)武田直樹 12	(事)坂野徹 16	(事)横山明正 15	(事)三和晋 14
地域力推進係長		(事)野村直美 9	(事)木村彰宏 13	(事)早川正志 12	(事)島田洋寿 11
主査(生涯学習)		(事)亀井理央	(事)平野裕子	(事)山口凌右	(看)大橋加奈
主査(安心・安全で快適なまちづくりの企画)		(事)寺田純規	(事)古地大祐	(事)戸田成一	(事)井口敬喜
主査(区の特性に応じた地域の活力向上)		_____	_____	_____	_____
主査(地域の魅力の向上・発信)		_____	_____	_____	_____
市民課長		(事)上野健 24	(事)鈴木まどか 22	(事)大野宏之 19	(事)林弘一 23
戸籍係長		(事)山田真須美 6	(事)野口千穂 7	(事)緒方哲也 6	(事)横山祐一 7
住民記録係長		(事)栗井洋樹 7	(事)藤井和夫 14	(事)小幡晋司 12	(事)丹羽貴裕 15
郵便送証係長		(事)上原茂樹 10	_____	_____	_____
保健福祉センター所長		(看)森登志恵 89	II(医事)松本光弘 145	II(医事)伊藤恭典 145	II(医事)松原史朗 183
福祉部長		<兼>(看)森登志恵 53	(事)鈴木芳宏 99	(事)加藤和彦 88	(事)高橋直幸 112
民生子ども課長		(事)鈴木竜也 22	(事)平野孝浩 43	(事)小川浩之 42	(事)安藤雅人 61
民生子ども係長		(事)山下俊二 6	(事)堀内則正 12	(事)大場章弘 11	(事)原久敦 12
主査(子ども家庭支援)		(事)説田和久	(事)廣沢毅	(事)鈴木武郎	(事)細越道代
主査(生活保護)		(事)岡戸久繁 13	(事)鈴木明人 27	(事)土井希 27	(事)山田裕司 42
主査(生活保護)		(事)吉田貴聡	(事)松山徳仁	(事)日比野心	(事)河合義大
主査(生活保護)		_____	(事)篠田昌弘	(事)小川陽平	(事)後藤亮介
主査(生活保護)		_____	_____	_____	(事)小林駿貴
主査(生活保護)		_____	_____	_____	(事)鹿取雄
主査(生活保護)		_____	_____	_____	_____
主査(生活保護)		_____	_____	_____	_____
主査(生活保護)		_____	_____	_____	_____
主査(生活保護)		_____	_____	_____	_____
主査(相談支援)		_____	_____	_____	_____
主査(健康管理支援)		<兼>(看)伊神智代	<兼>(看)山内望美	<兼>(看)黒田あい	<兼>(看)山田真由美
主幹(生活保護)		_____	_____	_____	_____
福祉課長		(事)高木優行 16	(事)牧之瀬篤史 27	(事)大原弘明 22	(事)森田邦彦 25
高齢福祉係長		(事)古橋悟子 8	(事)松岡康治 15	(看)長井理恵子 11	(事)白木一朗 13
主査(地域包括ケア推進)		(事)内田悟郎	(事)野々山慶紀	(事)尾関智紀	(看)草田怜美
主査(地域包括ケア推進に係る地域の活力向上)		(事)田中潤也	(事)横井紀幸	(事)原英統	(事)島彰
主査(介護保険)		(事)廣瀬晃奈 5	(事)万田祐輔 9	(事)服部圭介 8	(事)後藤祐樹 9
障害福祉係長		<兼>(医技)榎原利陽	<兼>(栄)太田美保	<兼>(医技)岡本孝一	<兼>(看)伊藤清美
主査(精神障害福祉・難病対策に係る連絡調整)		_____	_____	_____	_____
保険年金課長		(事)長田有美 15	(事)太田正美 28	(事)浅井浩二 23	(事)加藤清二 25
管理係長		(事)夫馬良太 7	(事)舟橋宰 12	(事)松金拓哉 10	(事)大谷英司 11
主査(収納指導)		(事)三浦真江 7	<兼>(事)橋本昌典 (事)小関浩司 15	<兼>(事)廣瀬隆之 (事)安井良和 12	(事)村松圭造 13
保健管理課長		_____	_____	_____	(事)安達博茂 14
健康安全課長		(医事)細野晃弘 16	(衛)山村直紀 11	(衛)森下千恵美 11	_____
企画管理係長		(事)前川雄一 12	(事)山崎泰史 9	(事)荒川恭光 9	(事)高橋光男 11
主査(医療安全)		_____	_____	_____	(事)高橋良法
主査(食品衛生・動物愛護)		_____	_____	_____	(衛)筒井淳也
主査(食品衛生・動物愛護等)		(衛)田中聡子	(衛)森 弥生	(衛)杉本太一朗	_____
主査(大規模施設に係るHACCP監視等)		(衛)鈴木さほ	_____	_____	_____
主査(健康危機管理)		<兼>(事)谷村阿優美	<兼>(医事)加賀見大介	<兼>(事)夏目道子	<兼>(衛)石黒誠
主幹(健康安全管理)		_____	_____	_____	(衛)伊藤範彦 1
主幹(健康安全に係る特命事項の処理)		(衛)太田淳児	_____	_____	_____
環境業務室長		_____	_____	_____	(衛)長尾陽子 12
主査(営業施設指導)		_____	_____	_____	_____
主査(住居衛生・業務)		_____	_____	_____	_____
主査(営業業務)		_____	_____	_____	(衛)児島範幸
主査(住居衛生)		_____	_____	_____	(衛)土井恵美子
公害対策室長		_____	_____	(衛)川瀬弘靖 14	(衛)足立純一 12
主査(環境活動推進)		_____	_____	(衛)米山良美	(衛)重本泰範
主査(規制指導)		_____	_____	(衛)新川真澄	(衛)木綿愛子
主査(規制指導)		_____	_____	(衛)木下結香子	_____
保健予防課長		(看)栗津昌枝 19	(事)大島敏宏 34	(事)服部真二 31	(事)佐々木忠祐 31
保健感染症係長		(医技)榎原利陽 15	(栄)太田美保 30	(医技)岡本孝一 27	(看)伊藤清美 27
主査(医務)		_____	<事務取扱> (医事)松本光弘	<医務取扱> (医事)伊藤恭典	_____
主査(公害保健)		(事)加藤雅彦	(事)田口智美	(衛)春日井久美子	(事)木田公久
主査(感染症対策等)		(事)谷村阿優美	(医事)加賀見大介	(事)夏目道子	(衛)石黒誠
主査(保健看護)		(看)伊神智代	(看)山内望美	(看)黒田あい	(看)山田真由美
主査(母子保健に係る子ども家庭支援)		<兼>(事)説田和久	<兼>(事)廣沢毅	<兼>(事)鈴木武郎	<兼>(事)細越道代
主査(地域包括ケア推進)		<兼>(事)内田悟郎	<兼>(事)野々山慶紀	<兼>(事)尾関智紀	<兼>(看)草田怜美
主幹(医務)		_____	_____	_____	(医事)夏田洋幹
支所		_____	(別記) 54	(別記) 34	_____



〈区役所〉

補職名	区役所名	守山区役所	緑区役所	名東区役所	天白区役所
		(793-3434)	(621-2111)	(773-1111)	(803-1111)
区政部長	長	(技)信田直己 208	(事)菊池文泰 238	(事)土本仁美 186	(技)井田宏正 165
総務課長	長	(事)大岩敏彦 59	(事)佐々俊彦 60	(事)山崎眞悟 58	(事)森不二絵 56
庶務係長	長	(事)水谷修 20	(事)安田敏晃 19	(事)加藤嘉一 15	(事)横森秀人 15
主査(防災)	長	(事)黒田雄二 13	(事)片岡拓也 12	(事)安藤宏 8	(事)郷西康之 9
主査(防犯)		(事)富樫穰	(事)大汐一行	(事)加藤俊雄	(事)安井研太郎
主査(農政)		<併>(事)徳川淳礼	<併>(事)青山清紀	<併>(事)林正彦	<併>(事)村田義彦
主査(農政)		<充>(事)崎田稔	<充>(事)杉浦正基		
主査(農政)		<充>(事)齋藤義秀			
主幹(農政)	長	(事)炭谷一樹 5	(事)北川秀 5	(事)丸尾武司 5	(事)加賀山暁 4
主幹(農政)		<充>(事)目代啓一郎	<充>(事)風岡秀男		
企画経理室長	長	(事)伊藤葉子 4	(事)瀬戸雅紀 4	(事)堀隆之 4	(事)柳川克己 4
主査(企画経理)		(事)山本るり	(事)勅使河原徹	(事)中嶋悠二	(事)濱口綾子
主幹(区政運営の推進)		<兼>(事)坂下昌弘 <兼>(技)磯村直宏 <併>(事)寺嶋春彦	<兼>(事)服部豊 <兼>(技)石塚雅浩 <併>(事)山野浩二	<兼>(事)高木聡 <兼>(技)花木哲哉 <併>(事)水野陽一	<兼>(事)塩谷和久 <兼>(技)三宅弘高 <併>(事)池田泰浩
地域力推進室長	長	(事)河合勝人 14	(事)小笠原弘康 17	(事)稲野和行 15	(事)早川哲也 15
地域力推進係長	長	(事)中川淳 11	(事)奥野真美 14	(事)中野毅 12	(事)清水晃 12
主査(生涯学習)		(事)長坂聡子	(事)一圓昌孝	(事)久田佳典	(事)美馬輝久
主査(安心・安全で快適なまちづくりの企画)		(事)伊藤耕輔		(事)水谷楨	(事)塩谷信之
主査(区の特性に応じた地域の活力向上)			(事)清水良浩		
主査(地域の魅力の向上・発信)					
市民課長	長	(事)森脇隆 20	(事)安藤美香 19	(事)間下武司 23	(事)須藤喜巳 21
戸籍係長	長	(事)鈴木康司 5	(事)遠藤悟 4	(事)西松利幸 5	(事)松本美樹 5
住民記録係長	長	(事)平松大 14	(事)針ヶ谷知宏 14	(事)加藤嘉博 17	(事)大無田勝則 15
保健福祉センター所長	II(医事)	II(医事)柏木雅宣 122	II(医事)五島明 129	II(医事)勝田信行 127	(事)坂口悦美 108
福祉部長	長	(事)鈴木直樹 84	(医技)辻俊司 82	(事)廣田みどり 80	<兼>(事)坂口悦美 74
民生子ども課長	長	(事)野村雄洋 37	(事)飯沼義照 31	(事)酒井健児 35	(事)丸山信之 31
民生子ども係長	長	(事)横井邦彦 12	(事)奥村善 11	(事)吉田和弘 12	(事)米田善洋 11
主査(子ども家庭支援)		(事)青山央	(事)横山敬	(事)横井秀樹	(事)村田直子
保護係長	長	(事)林美雄 21	(事)三浦凡生 17	(事)中島僚子 20	(事)明保耕一郎 17
主査(生活保護)		(事)安藤章	(事)渡邊勝利	(事)林浩司	(事)細川貴司
主査(生活保護)		(事)北川裕介			
主査(生活保護)					
主査(生活保護)					
主査(生活保護)					
主査(生活保護)					
主査(生活保護)					
主査(生活保護)					
主査(生活保護)					
主査(生活保護)					
主査(相談支援)					
主査(健康管理支援)		<兼>(看)熊田みどり	<兼>(看)山田昌美	<兼>(看)大岡康子	<兼>(看)高市ふきこ
主幹(生活保護)					
福祉課長	長	(事)道中知博 23	(事)山下博文 25	(事)小川知克 23	(事)高島健 23
高齢福祉係長	長	(事)高木幸子 11	(事)市野賢治 14	(事)奥村譲 11	(事)中村友昭 11
主査(地域包括ケア推進)		(事)安藤幹也	(看)能島優子	(事)村田英代	(事)佐々剛平
主査(地域包括ケア推進に係る地域の活力向上)					
主査(介護保険)		(事)林邦浩	(事)金澤真一	(事)鈴木義晴	(事)滝田総子
障害福祉係長	長	(事)山下孝則 9	(看)磯部多恵 8	(事)高橋輝光 9	(事)伊奈俊樹 9
主査(精神障害者福祉・難病対策に係る連絡調整)		<兼>(医技)岡部康晴	<兼>(事)村上ゆかり	<兼>(事)朝日陽子	<兼>(事)傳能剛
保険年金課長	長	(事)二村俊介 23	(事)内山伊智朗 25	(事)近藤芳弘 21	(事)小島幹雄 20
管理係長	長	(事)酒井英生 9	(事)河合大樹 11	(事)服部文実 9	(事)高橋正人 9
保険係長	長	(事)三輪裕之 13	(事)岩城道雄 13	(事)佐藤秀昭 11	(事)山本優 10
健康管理課長	長	(衛)浅井慶太 9	(衛)林昌徳 10	(衛)横井友香理 9	(医事)長谷部哲也 10
健康安全課長	長	(事)大塚一郎 7	(事)尾崎吉博 8	(事)近藤幸浩 7	(事)阿知波敏明 7
企画管理係長	長				
主査(医療安全)					
主査(食品衛生・動物愛護)					
主査(食品衛生・動物愛護等)		(衛)上田早穂	(衛)村田靖幸	(衛)中畑幸美	(衛)天野賢
主査(大規模施設に係るHACCP監視等)					
主査(健康危機管理)		<兼>(事)山本崇志	<兼>(医技)森本順次	<兼>(医技)中野洋一	<兼>(医技)角田忠司
主幹(健康安全管理)					
主幹(健康安全に係る特命事項の処理)					(衛)楳屋和紀
環境業務室長	長				
主査(営業施設指導)					
主査(住居衛生・業務)					
主査(営業業務)					
主査(住居衛生)					
公害対策室長	長			(衛)吉開真紀 12	
主査(環境活動推進)				(衛)武内昭夫	
主査(規制指導)				(衛)白木優作	
主査(規制指導)					
保健予防課長	長	(事)古田哲之 28	(看)藤本美保 36	(事)千賀宏記 25	(医技)石田恒雄 23
保健感染症係長	長	(医技)岡部康晴 25	(事)村上ゆかり 33	(事)朝日陽子 22	(事)傳能剛 20
主査(医務)		<事務取扱> II(医事)柏木雅宣	<事務取扱> (医事)五島明	<事務取扱> (医事)勝田信行	
主査(公害保健)		(事)山本崇志	(医技)森本順次	(医技)中野洋一	(医技)角田忠司
主査(感染症対策等)		(看)熊田みどり	(看)山田昌美	(看)大岡康子	(看)高市ふきこ
主査(保健看護)		<兼>(事)青山央	<兼>(事)横山敬	<兼>(事)横井秀樹	<兼>(事)村田直子
主査(母子保健に係る子ども家庭支援)		<兼>(事)安藤幹也	<兼>(看)能島優子	<兼>(事)村田英代	<兼>(事)佐々剛平
主幹(医療)					
支所		(別記) 26	(別記) 48		

〈区役所〉

(別記)支所

区役所支所名 補職名	北区役所楠支所 (901-2261)	西区役所山田支所 (501-1311)	中川区役所富田支所 (301-8141)
支所長	(事)恒川栄治 40	(事)坪井浩司 46	(事)山田博泰 54
区民生活課長	(事)瀬見井 隆 13	(事)水野勝巳 15	(事)吉田尚司 16
庶務係長	<事務取扱> (事)瀬見井 隆 4	<事務取扱> (事)水野勝巳 5	<事務取扱> (事)吉田尚司 5
主査(農政)	—	—	—
市民係長	(事)大澤しほ美 8	(事)杉山真吾 9	(事)宇佐美寿江 10
主幹(農政)	—	—	—
区民福祉課長	(事)坂井勝弘 26	(事)木全裕子 30	(事)三宅雅昭 37
保護・子ども係長	(事)山北剛生 11	(事)田中洋美 14	(事)入江彰彦 18
主査(生活保護)	(事)宮田一弘	(事)北口寛信	(事)加藤正興
福祉係長	(事)岡田孝雄 7	(事)井田幸信 8	(事)留河健 9
主査(障害)	(事)村瀬貴則	(事)山内博幸	(事)大坪智裕
主査(精神障害者福祉・難病対策等に係る連絡調整)	<兼>(事)鈴木明世	<兼>(事)永井孝行	<兼>(栄)太田美保
保険係長	(事)大山浩司 5	(事)田中秀明 5	(事)大澤勝利 7
区役所支所名 補職名	港区役所南陽支所 (301-8118)	守山区役所志段味支所 (736-2000)	緑区役所徳重支所 (875-2202)
支所長	(事)安田俊哉 34	(事)松田吉久 26	(事)平松万人 48
区民生活課長	(事)草分範夫 15	(事)岩崎 靖 8	(事)常包泰樹 17
庶務係長	<事務取扱> (事)草分範夫 9	<事務取扱> (事)岩崎 靖 3	<事務取扱> (事)常包泰樹 4
主査(農政)	<充>(事)大場穂高	—	—
市民係長	(事)加藤道代 5	(事)板橋伸幸 4	(事)小林弓子 12
主幹(農政)	<充>(技)藤井辰則	—	—
区民福祉課長	(事)木村美穂 18	(事)船橋勝彦 17	(事)永田雅隆 30
保護・子ども係長	(事)野呂卓男 7	(事)伊藤宏康 6	(事)細川稔之 12
主査(生活保護)	—	—	—
福祉係長	(事)中田 肇 5	(事)井野口 浩 5	(事)小粥浩昭 9
主査(障害)	(事)山岸篤司	(事)田牧伸康	(事)浅井康史
主査(精神障害者福祉・難病対策等に係る連絡調整)	<兼>(医技)岡本孝一	<兼>(医技)岡部康晴	<兼>(事)村上ゆかり
保険係長	(事)杉浦秀紀 4	(事)内山達雄 4	(事)三谷久美子 7