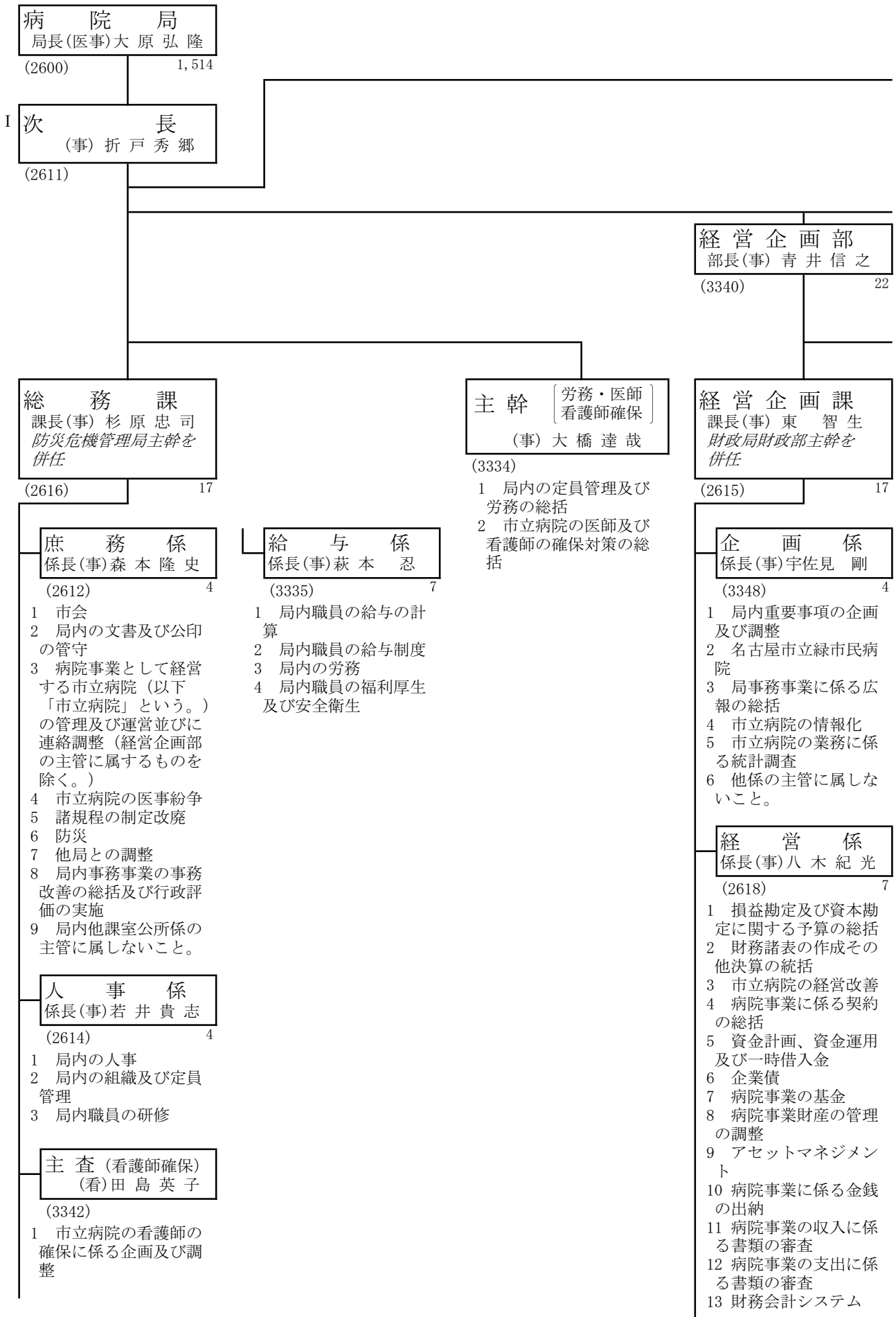
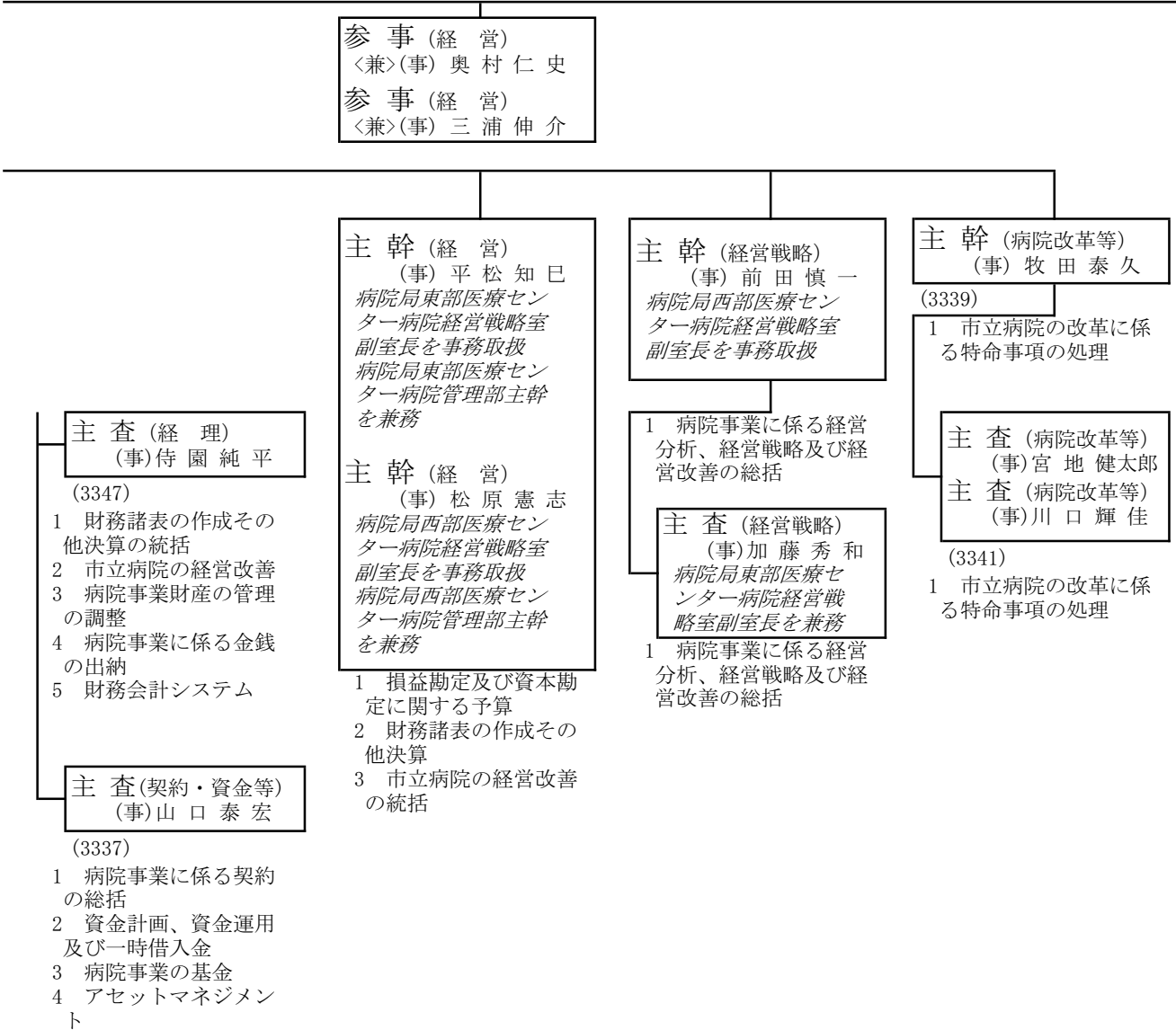


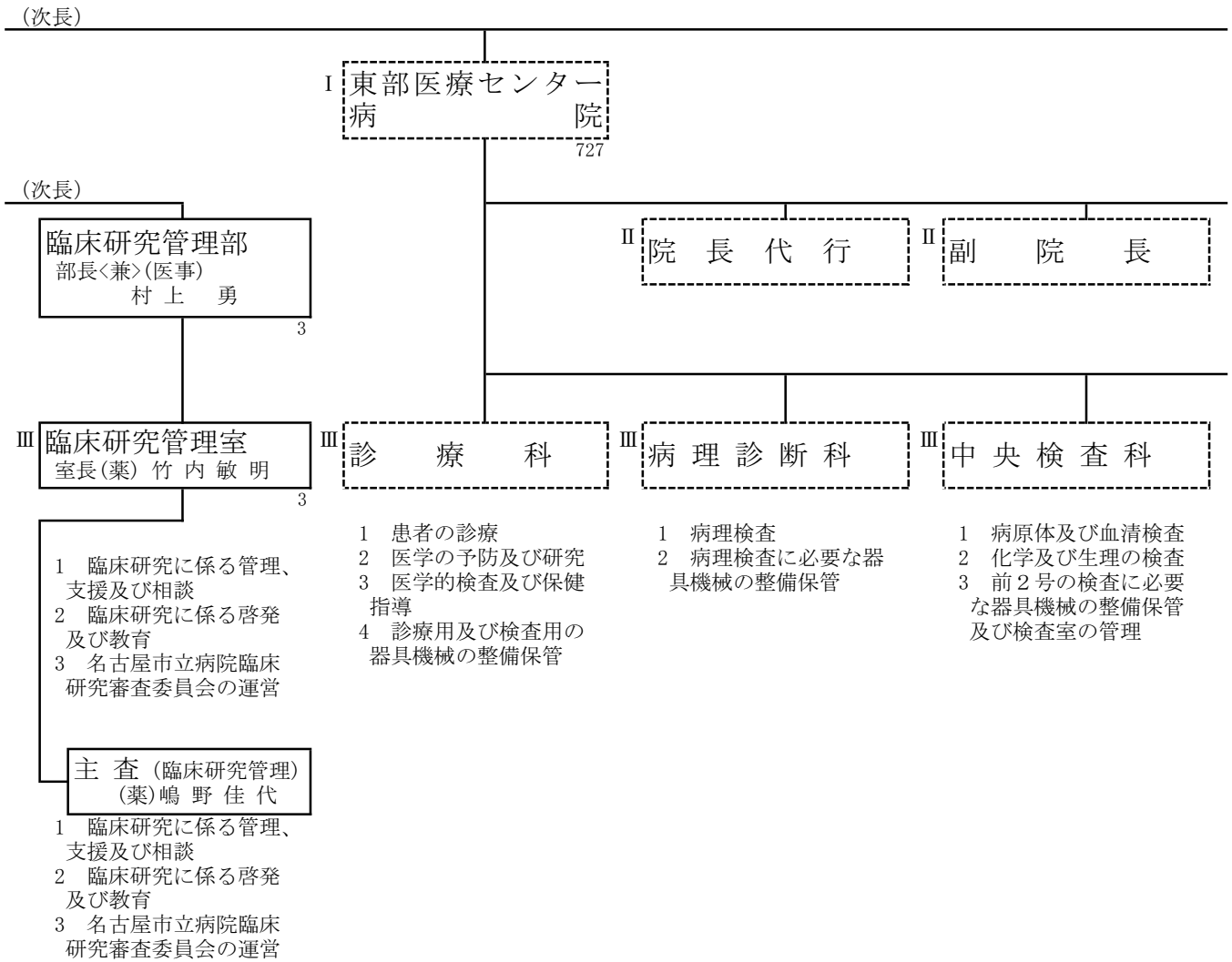
〈病院局〉

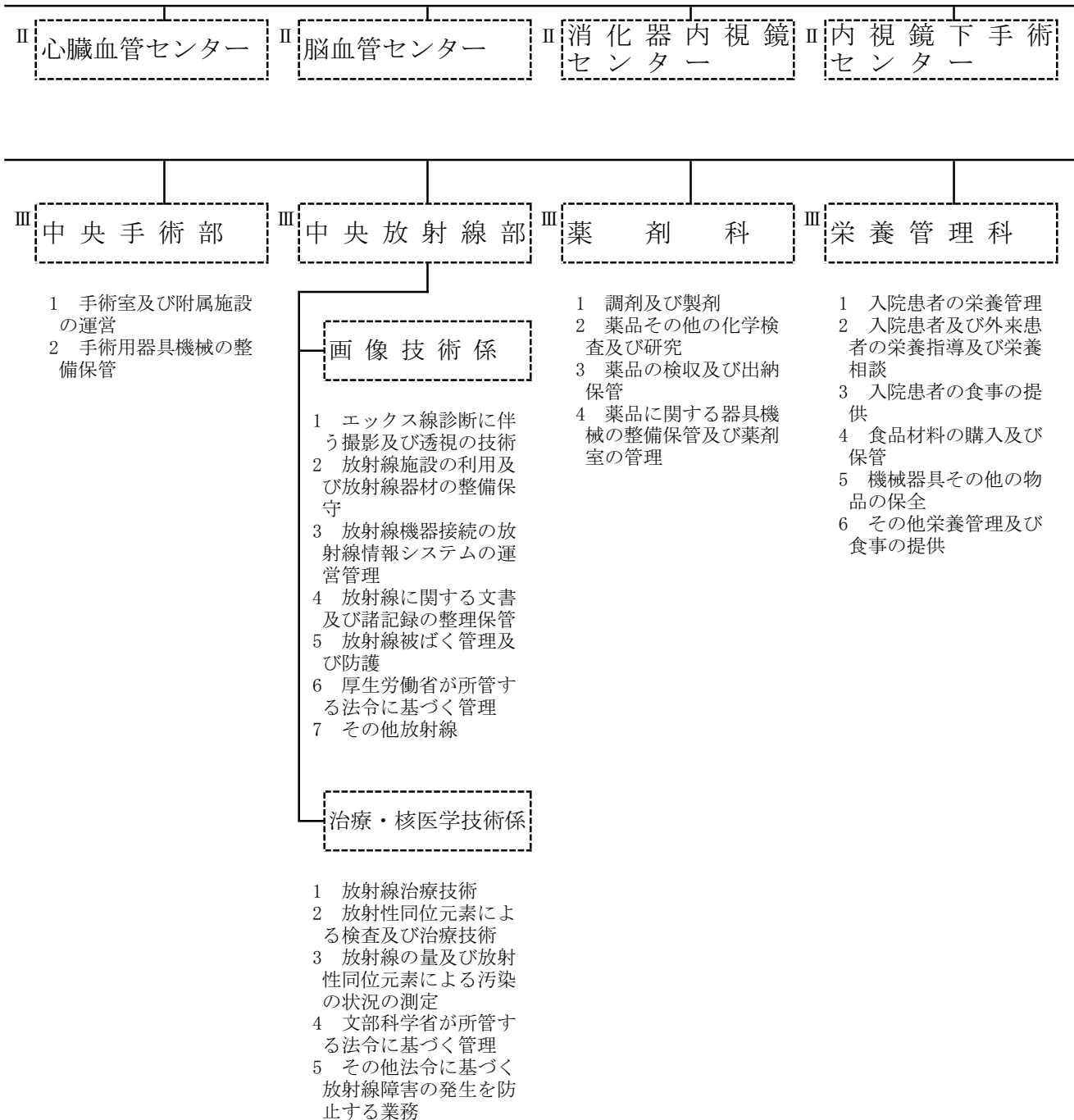


〈病 院 局〉



〈病院局〉

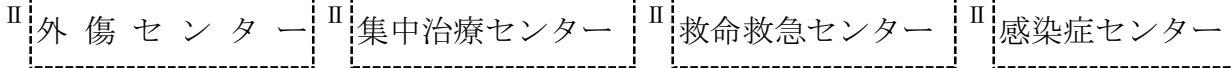




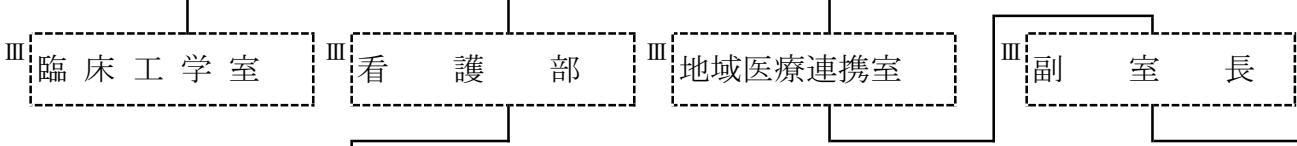
〈病院局〉

(次長)

(東部医療センター病院)



(東部医療センター病院)



- 1 生命維持管理装置の操作及び保守点検
- 2 その他の医療機器の保守管理

- 1 患者及び妊産じょく婦の療養上の世話及び診療の介助
- 2 助産
- 3 出生児の保育及び保健指導
- 4 入院患者の保健指導及び環境管理
- 5 入院患者付添人及び見舞客の規制
- 6 器具機械の整備保管並びに診療室、手術室、病室及び中央材料室の管理
- 7 看護実習生の指導

- 1 地域医療連携

- 1 地域医療連携

主査 (認知症ケア)

- 1 認知症ケア

主査 (皮膚・排泄ケア)

- 1 皮膚・排泄ケア

主査 (HCU)

- 1 HCU

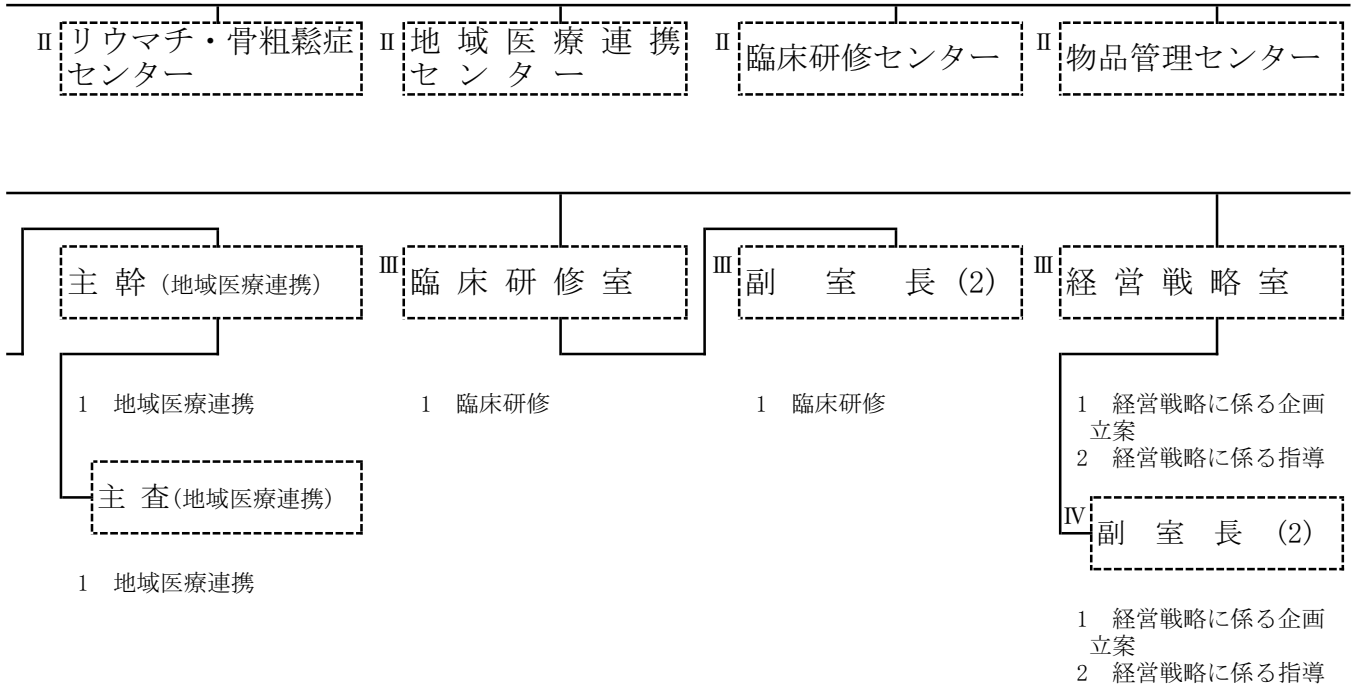
主査 (放射線・内視鏡検査)

- 1 放射線・内視鏡検査

主査 (退院支援)

- 1 患者の退院支援

〈病院局〉

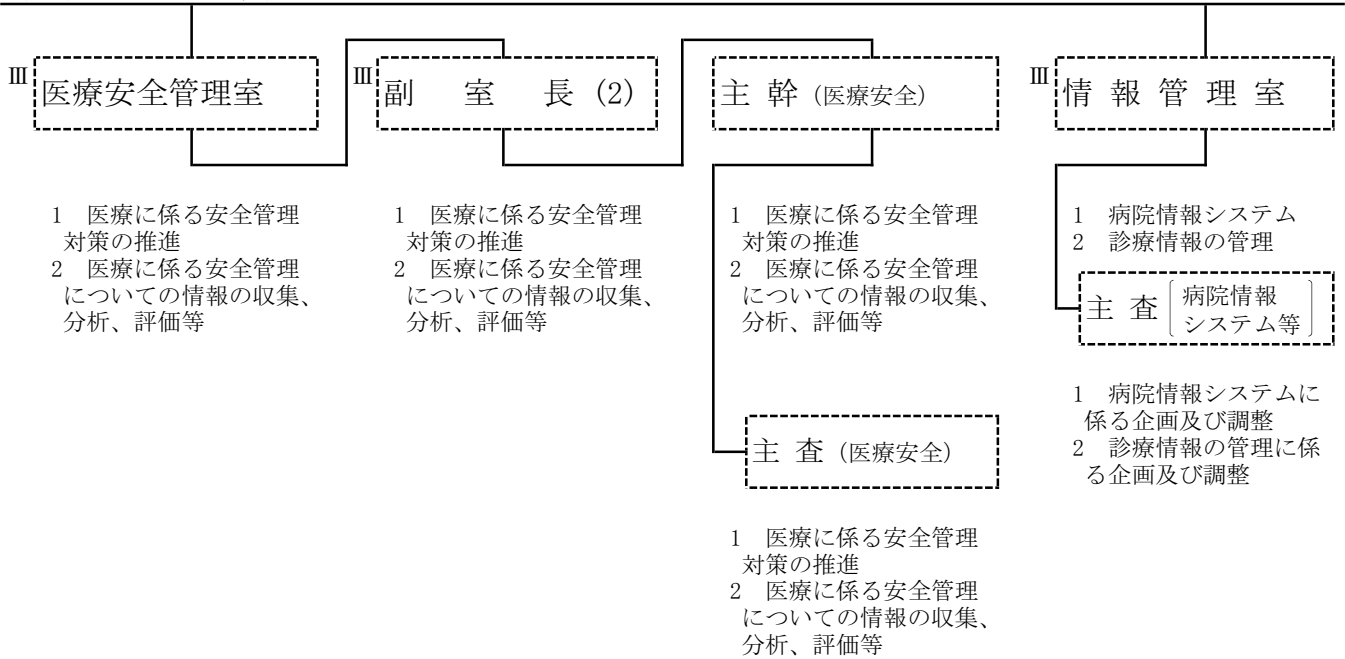


〈病 院 局〉

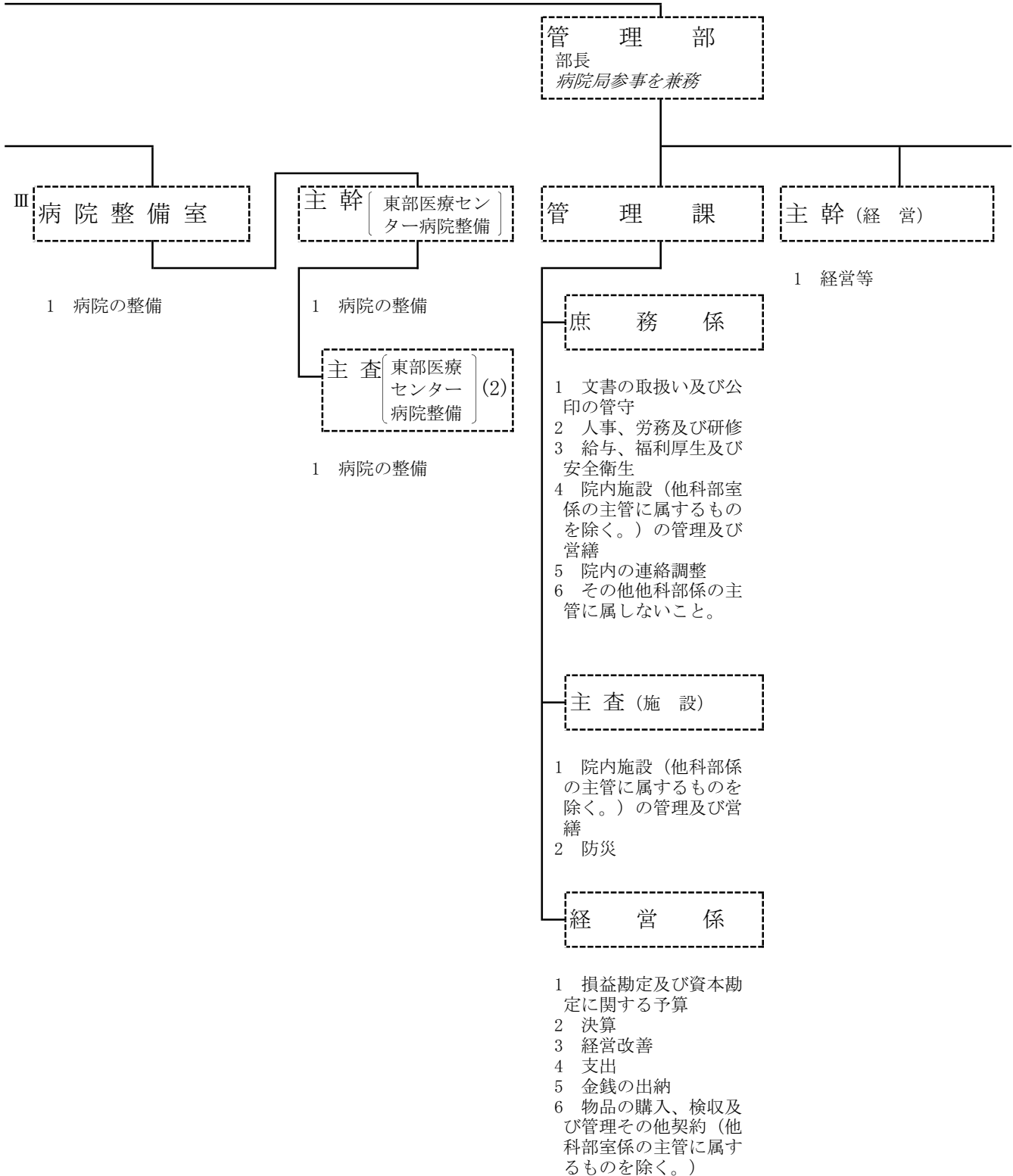
(次長)

(東部医療センター病院)

(東部医療センター病院)

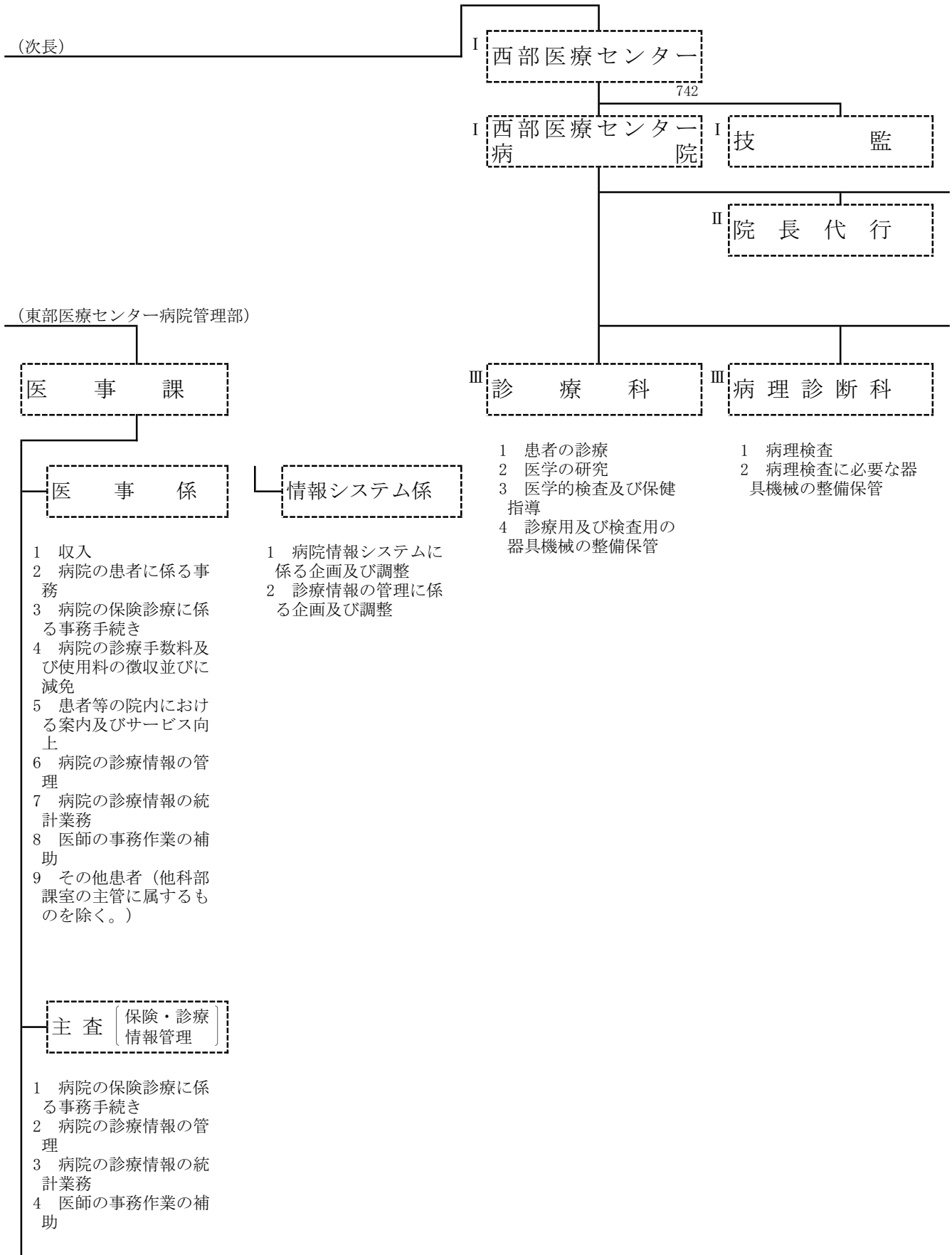


〈病院局〉

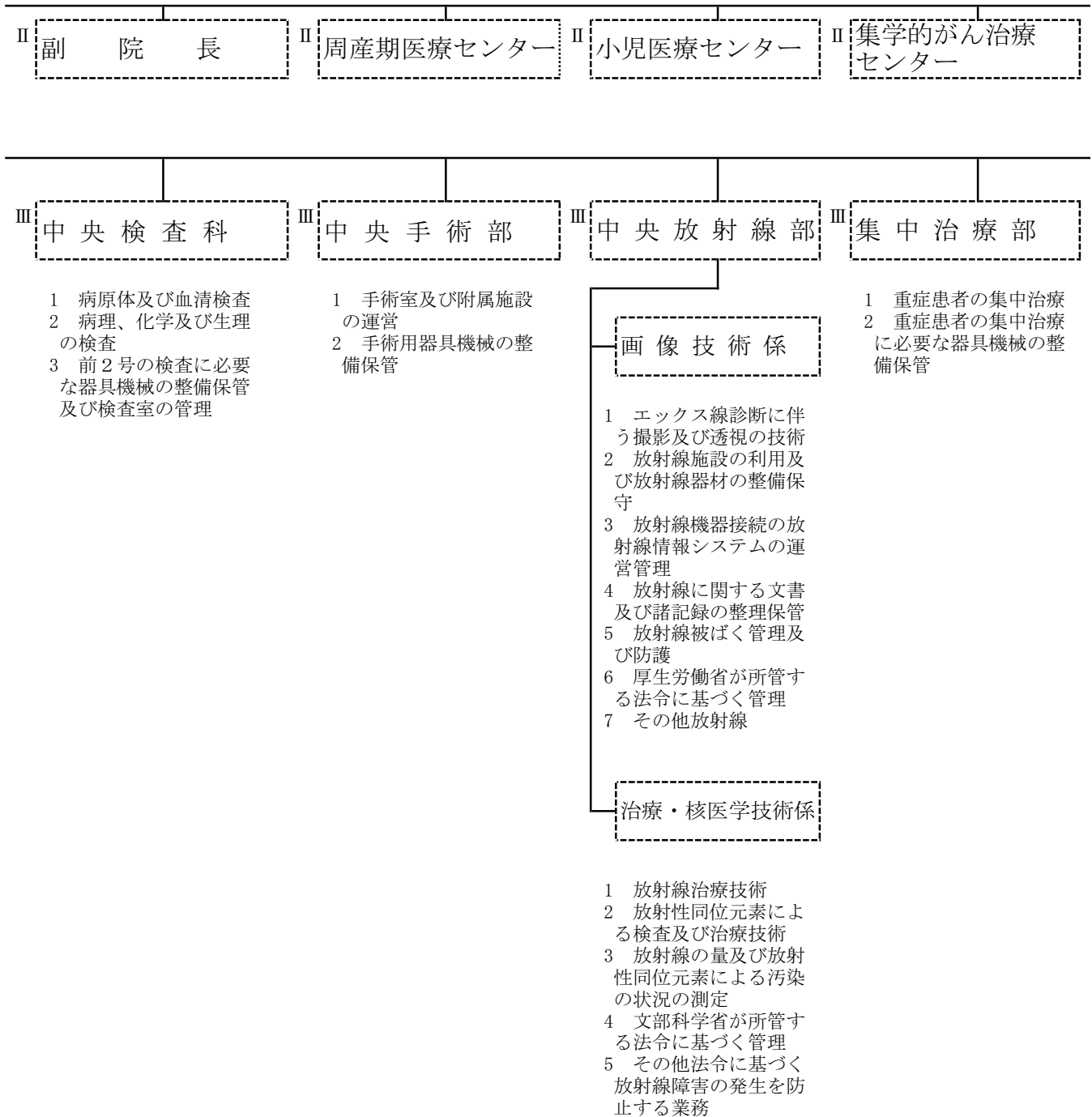




〈病院局〉

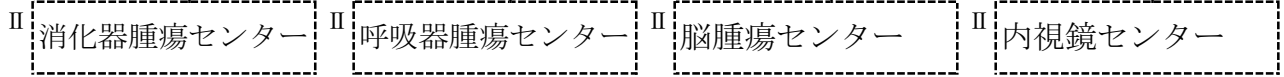


〈病院局〉



〈病院局〉

(西部医療センター病院)



(西部医療センター病院)



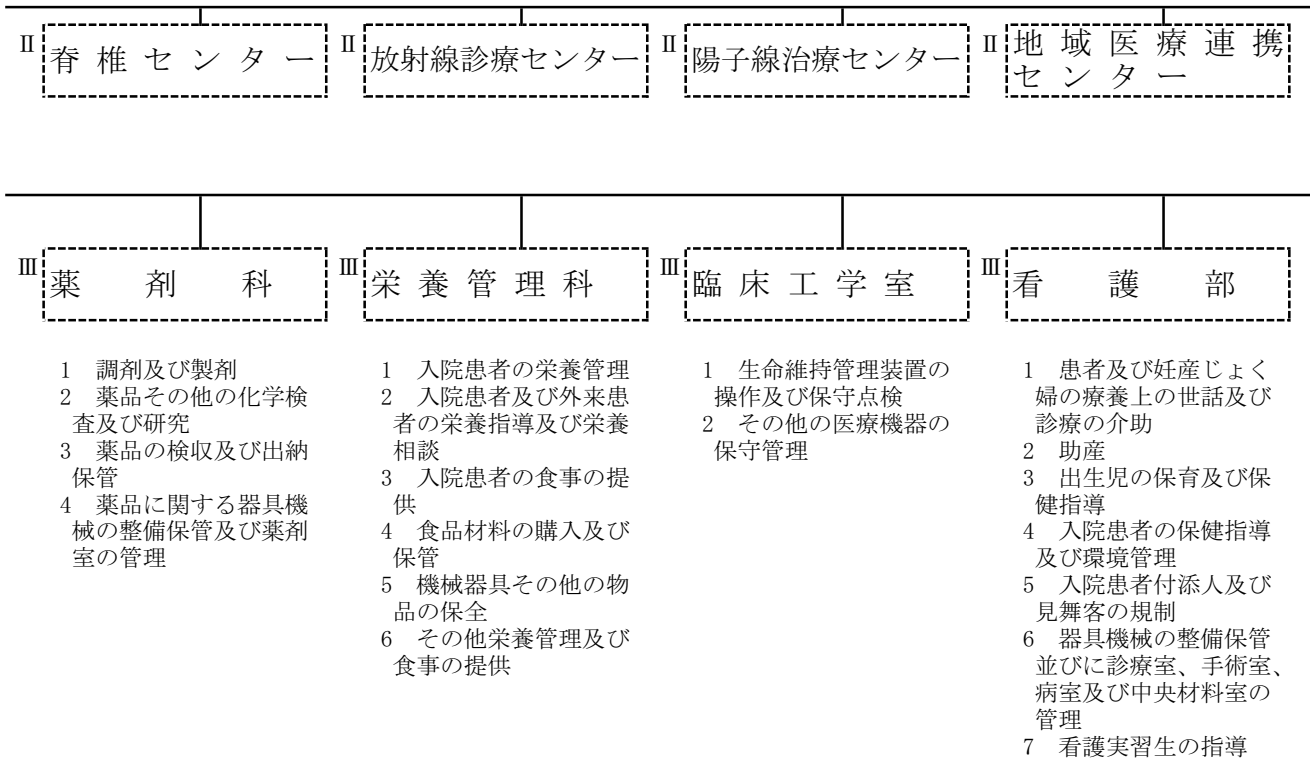
- 1 内視鏡による診療及び検査
- 2 診療用及び検査用の器具機械の整備保管

- 1 化学療法による診療及び検査
- 2 診療用及び検査用の器具機械の整備保管

- 1 遺伝に関する診療及び検査
- 2 診療用及び検査用の器具機械の整備保管

- 1 緩和ケア医療
- 2 緩和ケア医療に必要な器具機械の整備保管

〈病院局〉



〈病 院 局〉

(西部医療センター病院)

II 臨床研修センター

(西部医療センター病院)

III 地域医療連携室

1 地域医療連携

主 幹 (地域医療連携)

1 地域医療連携

主 査 (地域医療連携)

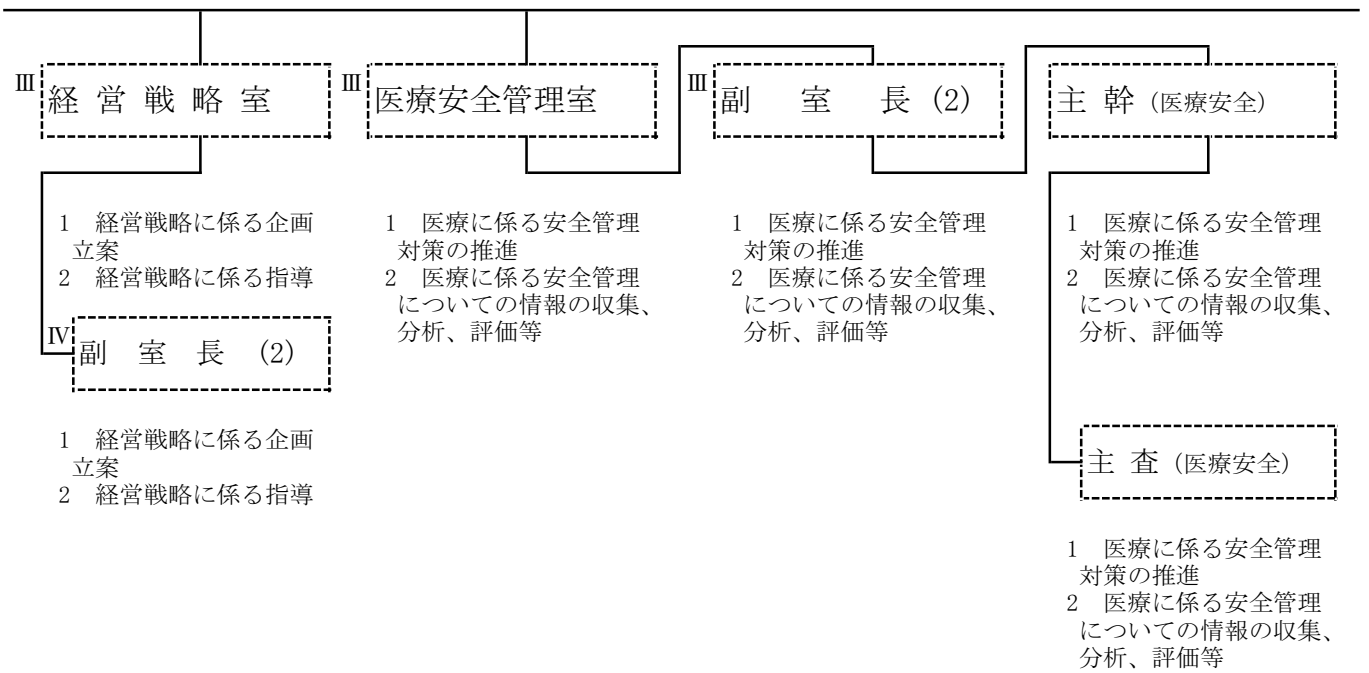
1 地域医療連携

III 臨床研修室

1 臨床研修

III 副 室 長 (2)

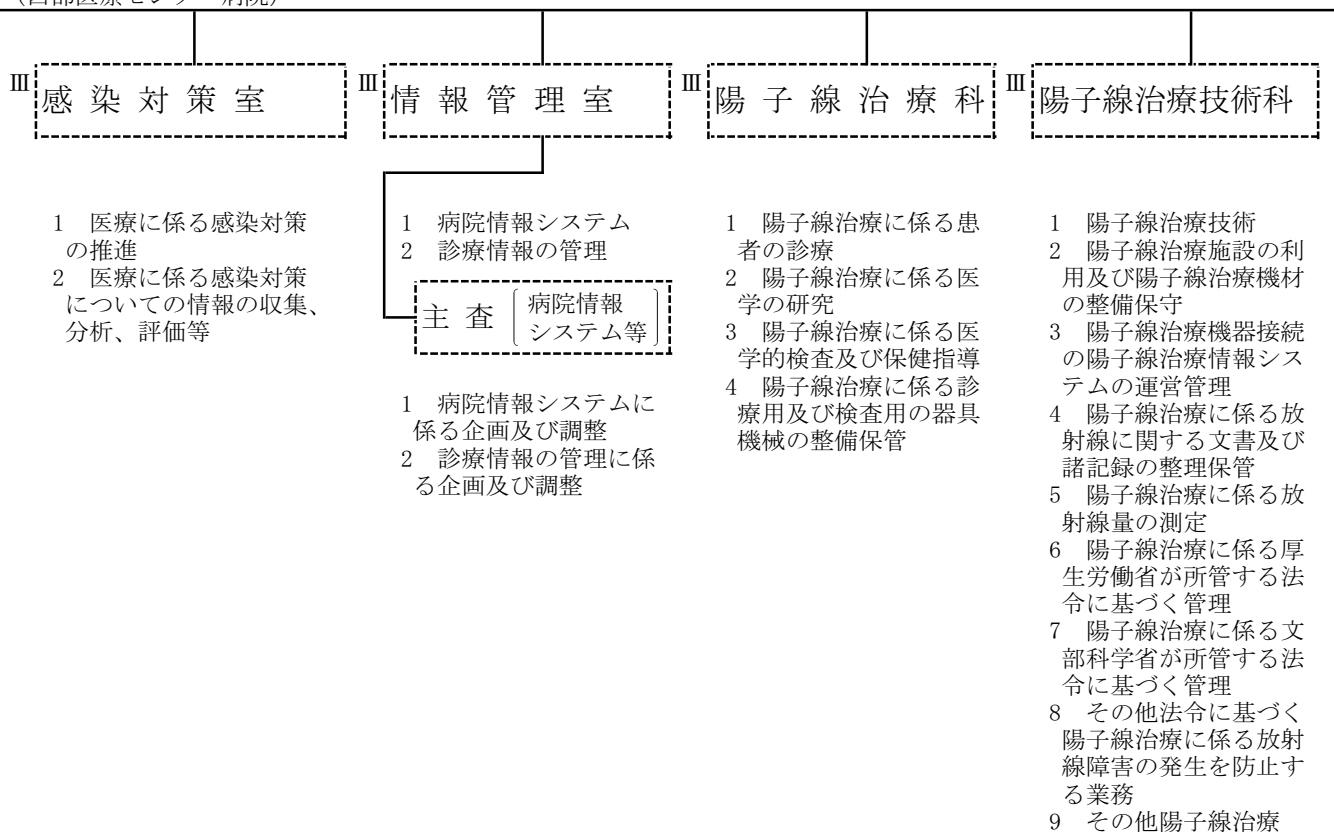
1 臨床研修



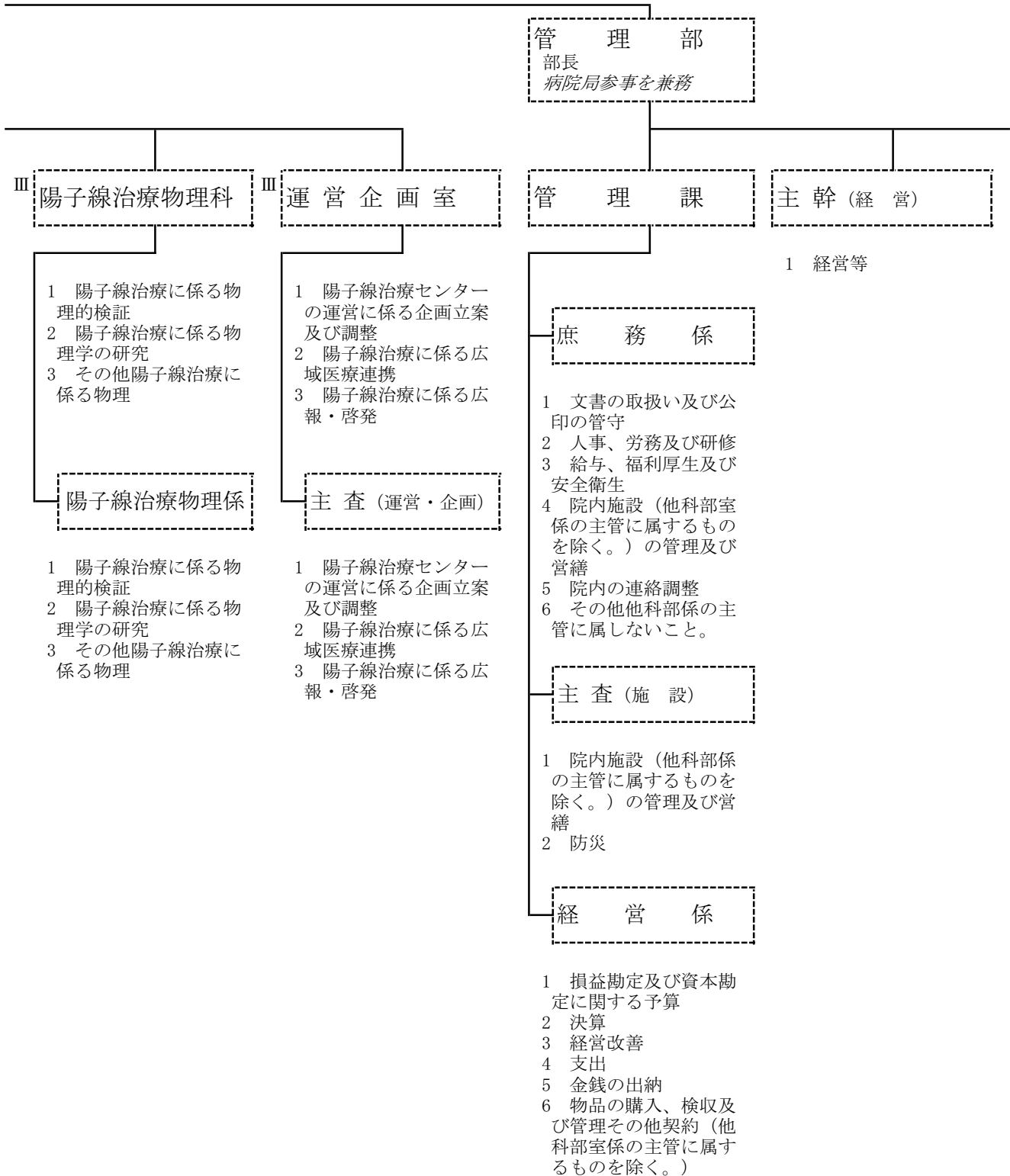
〈病院局〉

(西部医療センター病院)

(西部医療センター病院)



〈病院局〉





(西部医療センター病院管理部)

医 事 課

医 事 係

情報システム係

- 1 収入
- 2 病院の患者に係る事務
- 3 病院の保険診療に係る事務手続き
- 4 病院の診療手数料及び使用料の徴収並びに減免
- 5 患者等の院内における案内及びサービス向上
- 6 病院の診療情報の管理
- 7 病院の診療情報の統計業務
- 8 医師の事務作業の補助
- 9 その他患者（他科部課室の主管に属するものを除く。）

- 1 病院情報システムに係る企画及び調整
- 2 診療情報の管理に係る企画及び調整

主 査 [ 保険・診療  
情報管理 ]

- 1 病院の保険診療に係る事務手続き
- 2 病院の診療情報の管理
- 3 病院の診療情報の統計業務
- 4 医師の事務作業の補助

〈病 院 局〉

補職名		センター名	_____	西部医療センター
センター長		_____	_____	(医事) 栗原 義之 742
技 監		_____	_____	
補職名		病院名	東部医療センター病院 (721-7171)	西部医療センター病院 (991-8121)
院 長		(医事) 村 上 信 五 727		<兼>(医事) 栗原 義之 740
院 長 代 行		(医事) 村 上 勇		(医事) 妹 尾 恭 司
副 院 長		(医事) 村 上 善 正 (医事) 金 井 秀 樹 (医事) 木 村 昌 弘 (医事) 浅 野 実 樹		(医事) 稻 田 充 (医事) 原 眞 咲
心臓血管センター長		<兼>(医事) 村 上 善 正	_____	_____
脳血管センター長		<兼>(医事) 金 井 秀 樹	_____	_____
消化器内視鏡センター長		(医事) 伊 藤 恵 介	_____	_____
内視鏡下手術センター長		<兼>(医事) 木 村 昌 弘	_____	_____
外傷センター長		<兼>(医事) 永 谷 祐 子	_____	_____
集中治療センター長		(医事) 伊 藤 彰 師	_____	_____
救命救急センター長		(医事) 安 藤 雅 樹	_____	_____
感染症センター長		(医事) 長 谷 川 千 尋	_____	_____
リウマチ・骨粗鬆症センター長		(医事) 永 谷 祐 子	_____	_____
地域医療連携センター長		(医事) 前 田 浩 義		<事務取扱>(医事) 栗原 義之
臨床研修センター長		<兼>(医事) 伊 藤 恵 介		<兼>(医事) 妹 尾 恭 司
物品管理センター長		<兼>(医事) 金 井 秀 樹	_____	_____
周産期医療センター長		_____		(医事) 西 川 尚 実
小児医療センター長		_____		(医事) 伊 藤 康 彦
集学的がん治療センター長		_____		(医事) 中 前 勝 視
消化器腫瘍センター長		_____		(医事) 三 井 章
呼吸器腫瘍センター長		_____		(医事) 秋 田 憲 志
脳腫瘍センター長		_____		(医事) 橋 本 信 和
内視鏡センター長		_____		(医事) 土 田 研 司
脊椎センター長		_____		<兼>(医事) 稻 田 充
放射線診療センター長		_____		<兼>(医事) 原 眞 咲
陽子線治療センター長		_____		(医事) 荻 野 浩 幸
			97	103
診 療 科	内科 (部長)	_____	_____	_____
	IV (副部長)	_____	_____	_____
	総合内科 (部長)	_____		(医事) 菊 地 基 雄
	IV (副部長)	_____		_____
	呼吸器内科 (部長)	_____		<事務取扱>(医事) 秋 田 憲 志
	IV (副部長)	_____		(医事) 國 井 英 治
	第一呼吸器内科 (部長)	<事務取扱>(医事) 前 田 浩 義		_____
	IV (副部長)	_____		_____
	第二呼吸器内科 (部長)	(医事) 川 口 裕 子		_____
	IV (副部長)	_____		_____
	第一消化器内科 (部長)	<事務取扱>(医事) 伊 藤 恵 介		<事務取扱>(医事) 妹 尾 恭 司
	IV (副部長)	_____		(医事) 平 野 敦 之
	第二消化器内科 (部長)	(医事) 近 藤 啓		<事務取扱>(医事) 土 田 研 司
	IV (副部長)	(医事) 西 垣 信 宏		_____
	第三消化器内科 (部長)	<事務取扱>(医事) 長 谷 川 千 尋		(医事) 木 村 吉 秀
	IV (副部長)	_____		(医事) 野 村 智 史
	第四消化器内科 (部長)	(医事) 田 中 義 人		(医事) 森 義 徳
IV (副部長)	_____		_____	
第一循環器内科 (部長)	(医事) 佐 伯 知 昭		(医事) 小 崎 哲 資	
IV (副部長)	(医事) 関 本 暁		(医事) 池 原 典 之	
第二循環器内科 (部長)	(医事) 市 橋 孝 拓		(医事) 杉 浦 真 人	
IV (副部長)	(医事) 吉 田 孝 幸		(医事) 山 田 智 広	
第三循環器内科 (部長)	_____		_____	
IV (副部長)	_____		_____	
心臓カテーテル治療科 (部長)	_____		(医事) 矢 島 和 裕	
IV (副部長)	_____		_____	
冠疾患内科 (部長)	_____		_____	
IV (副部長)	_____		_____	

〈病 院 局〉

センター名		病院名		西部医療センター	
補職名		東部医療センター病院 (721-7171)		西部医療センター病院 (991-8121)	
腎臓内科	(部長)	_____		_____	
	IV (副部長)	(医事) 友 齊 達 也			
腎臓・透析内科	(部長)	_____		(医事) 菅 憲 広	
	IV (副部長)	_____			
脳神経内科	(部長)	(医事) 山 田 健 太 郎		_____	
	IV (副部長)	(医事) 北 村 太 郎		_____	
第一脳神経内科	(部長)	_____		(医事) 片 田 栄 一	
	IV (副部長)	_____			
第二脳神経内科	(部長)	_____		(医事) 豊 田 剛 成	
	IV (副部長)	_____			
血液内科	(部長)	_____		_____	
	IV (副部長)	_____		_____	
血液・腫瘍内科	(部長)	_____		(医事) 稲 垣 淳	
	IV (副部長)	_____		(医事) 森 芙 美 子	
内分泌内科	(部長)	(医事) 赤 尾 雅 也		_____	
	IV (副部長)	_____		_____	
内分泌・糖尿病内科	(部長)	_____		(医事) 今 枝 憲 郎	
	IV (副部長)	_____		(医事) 伊 藤 峻 介	
リウマチ・膠原病内科	(部長)	_____		(医事) 速 水 芳 仁	
	IV (副部長)	_____			
精神科	(部長)	_____		_____	
	IV (副部長)	_____		(医事) 持 田 圭 仁	
第一小児科	(部長)	(医事) 森 川 治 子		〈事務取扱〉(医事)伊藤康彦	
	IV (副部長)	(医事) 吉 田 智 也		(医事) 小 林 悟 之	
第二小児科	(部長)	_____		(医事) 山 本 和 之	
	IV (副部長)	_____		(医事) 濱 嶋 直 樹	
小児腫瘍科	(部長)	_____		〈事務取扱〉(医事)伊藤康彦	
	IV (副部長)	_____			
小児アレルギー科	(部長)	_____		(医事) 神 岡 直 美	
	IV (副部長)	_____		(医事) 側 島 健 宏	
総合外科	(部長)	〈事務取扱〉(医事)木村昌弘		〈事務取扱〉(医事)栗原義之	
	IV (副部長)	_____		_____	
第一整形外科	(部長)	〈事務取扱〉(医事)永谷祐子		〈事務取扱〉(医事)稲田充	
	IV (副部長)	(医事) 小 栗 雄 介		_____	
第二整形外科	(部長)	(医事) 千 田 博 也		(医事) 早 川 高 志	
	IV (副部長)	(医事) 立 松 尚 衛		_____	
小児整形外科	(部長)	_____		_____	
	IV (副部長)	_____		_____	
呼吸器外科	(部長)	(医事) 水 野 幸 太 郎		(医事) 羽 田 裕 司	
	IV (副部長)	_____		_____	
第一消化器外科	(部長)	〈事務取扱〉(医事)木村昌弘		〈事務取扱〉(医事)三井章	
	IV (副部長)	(医事) 長 崎 高 也		(医事) 社 本 智 也	
第二消化器外科	(部長)	(医事) 堅 田 武 保		(医事) 原 賢 康	
	IV (副部長)	_____		(医事) 若 杉 健 弘	
第三消化器外科	(部長)	_____		_____	
	IV (副部長)	_____		_____	
第四消化器外科	(部長)	_____		_____	
	IV (副部長)	_____		_____	
第一心臓血管外科	(部長)	〈事務取扱〉(医事)浅野実樹		_____	
	IV (副部長)	_____		_____	
第二心臓血管外科	(部長)	(医事) 水 野 明 宏		_____	
	IV (副部長)	_____		_____	
第三心臓血管外科	(部長)	(医事) 神 谷 信 次		_____	
	IV (副部長)	_____		_____	
第一脳神経外科	(部長)	(医事) 打 田 淳		〈事務取扱〉(医事)橋本信和	
	IV (副部長)	_____		_____	
第二脳神経外科	(部長)	(医事) 大 野 貴 之		(医事) 大 蔵 篤 彦	
	IV (副部長)	_____		_____	
第三脳神経外科	(部長)	_____		_____	
	IV (副部長)	_____		_____	

〈病 院 局〉

センター名		病院名		西 部 医 療 セ ン タ ー	
補職名		東部医療センター病院 (721-7171)		西部医療センター病院 (991-8121)	
診 療 科	小児脳神経外科	(部 長) IV (副部長)	_____	_____	_____
	乳腺・内分泌外科	(部 長) IV (副部長)	(医事) 三 田 圭 子	(医事) 杉 浦 博 士 (医事) 波 戸 ゆ かり	
	小児外科	(部 長) IV (副部長)	_____	(医事) 佐 藤 陽 子	
	皮膚科	(部 長) IV (副部長)	(医事) 岩 井 敦 子	(医事) 澤 田 啓 生	
	泌尿器科	(部 長) IV (副部長)	_____	(医事) 小 林 隆 宏	
	第一泌尿器科	(部 長) IV (副部長)	(医事) 丸 山 哲 史 (医事) 濱 川 隆	_____	
	第二泌尿器科	(部 長) IV (副部長)	(医事) 池 上 要 介	_____	
	女性泌尿器科	(部 長) IV (副部長)	<兼>(医事)池 上 要 介	_____	
	第一産婦人科	(部 長) IV (副部長)	(医事) 小 島 和 寿	(医事) 荒 川 敦 志 (医事) 中 元 永 理	
	第二産婦人科	(部 長) IV (副部長)	(医事) 関 宏 一 郎	<事務取扱>(医事) 西 川 尚 実	
	第三産婦人科	(部 長) IV (副部長)	_____	(医事) 青 山 和 史	
	第四産婦人科	(部 長) IV (副部長)	_____		
	眼科	(部 長) IV (副部長)	_____	(医事) 中 沢 陽 子	
	第一眼科	(部 長) IV (副部長)	(医事) 玉 井 一 司	_____	
	第二眼科	(部 長) IV (副部長)	(医事) 吉 田 直 子		
	耳鼻いんこう科	(部 長) IV (副部長)	(医事) 岩 橋 大 輔	(医事) 黒 田 陽	
	リハビリテーション科	(部 長) III (技師長) IV (副部長) (リハビリテーション係長)	(医事) 南 谷 千 帆 (医技) 谷 口 宏 美 (医技) 庄 田 好 孝	<事務取扱>(医事) 稲 田 充 _____ (医技) 熊 澤 輝 人	
	運動器リハビリテーション科	(部 長) IV (副部長)	_____		
	感染症科	(部 長) IV (副部長)	<事務取扱>(医事) 長谷川 千尋	_____	
	第一放射線診断科	(部 長) IV (副部長)	(医事) 森 雄 司 (医事) 武 藤 昌 裕	(医事) 佐 々 木 繁	
	第二放射線診断科	(部 長) IV (副部長)	(医事) 南 光 寿 美 礼	(医事) 白 木 法 雄	
	放射線治療科	(部 長) IV (副部長)	(医事) 高 間 夏 子	(医事) 馬 場 二 三 八	
	救急科	(部 長) IV (副部長)	<事務取扱>(医事) 安 藤 雅 樹 (医事) 多 田 昌 史	_____	
	第一麻酔科	(部 長) IV (副部長)	_____	(医事) 田 中 明 美 (医事) 加 藤 裕 子	
	第二麻酔科	(部 長) IV (副部長)	_____	(医事) 笹 野 信 子	
	第一麻酔・集中治療科	(部 長) IV (副部長)	<事務取扱>(医事) 伊 藤 彰 師 (医事) 佐 野 文 昭	_____	
	第二麻酔・集中治療科	(部 長) IV (副部長)	(医事) 稲 垣 雅 昭	_____	
	第三麻酔・集中治療科	(部 長) IV (副部長)	(医事) 森 島 徹 朗	_____	
	疼痛緩和と支持治療科	(部 長) IV (副部長)	(医事) 春 原 啓 一	_____	
	歯科	(部 長) IV (副部長)	(医事) 則 武 正 基	_____	
	歯科口腔外科	(部 長) IV (副部長)	_____	(医事) 深 野 英 夫 (医事) 渡 邊 裕 之	

〈病 院 局〉

センター名	病院名	東部医療センター病院 (721-7171)		西部医療センター (991-8121)	
補職名				西部医療センター病院 (991-8121)	
病理診断科	(部長) IV (副部長)	(医事) 稲 熊 真 悟	1		1
中央検査科	(部長) III (技師長) (検査係長) (主 査)	(医事) 脇 田 充 史 (医技) 北 村 勇 勇 (医技) 高 橋 豊 茂 (医技) 鈴 木 孝 幸	24	(医事) 木 下 章 (医技) 小 川 新 介 (医技) 藤 井 由 美 (医技) 久 野 久 則	23
中央手術部	(部長)	<兼>(医事) 水 野 幸 太 郎		<事務取扱>(医事) 三 井 章	
中央放射線部	(部長) III (技師長) (画像技術係長) (治療・核医学技術係長)	<兼>(医事) 森 雄 司 (医技) 新 田 政 勝 (医技) 森 清 孝 (医技) 石 原 友 繁	32	<事務取扱>(医事) 原 眞 咲 (医技) 人 見 栄 一 (医技) 岡 田 徳 寿 (医技) 永 吉 純 平	24
集中治療部	(部長)			<兼>(医事) 笹 野 信 子	
内視鏡部	(部長) IV (副部長)			<事務取扱>(医事) 土 田 研 司	
化学療法部	(部長) IV (副部長)			<事務取扱>(医事) 中 前 勝 視 <事務取扱>(医事) 森 義 徳	1
遺伝診療部	(部長)			<兼>(医事) 瀧 嶋 直 樹	
緩和ケア医療部	(部長) IV (副部長)			<事務取扱>(医事) 妹 尾 恭 司 <事務取扱>(医事) 春 原 啓 一 <兼>(医事) 持 田 圭 仁	
薬剤科	(部長) IV (副部長)	(薬) 六 鹿 浩 (薬) 寛 幸 雄 (薬) 増 田 賢 一 (薬) 丹 村 貴 之	29	(薬) 森 下 修 行 (薬) 佐 藤 由 美 子 (薬) 首 代 み どり (薬) 長 水 正 也	26
栄養管理科	(部長) IV (副部長)	<兼>(医事) 赤 尾 雅 也 (栄) 豊 福 千 夏	5	<兼>(医事) 今 枝 憲 郎 (栄) 山 嶋 淑 己	3
臨床工学室	(室長) IV (副室長)	<事務取扱>(医事) 村 上 善 正 (医技) 森 野 暁 大	18	<事務取扱>(医事) 稻 田 充	6
看護部	(看護部長) III (副看護部長)  IV (助産師長) IV (看護師長)  (主 査)	(看) 古 林 千 恵 (看) 日 紫 喜 真 由 美 (看) 後 藤 る り 子 (看) 青 木 美 千 代 (看) 間 瀬 有 里 (看) 丹 羽 仁 美 (看) 谷 口 富 士 子 (看) 酒 井 稔 子 (看) 桂 田 久 子 (看) 森 田 麗 世 (看) 林 華 世 (看) 小 久 保 富 樹 子 (看) 前 川 好 (看) 野 田 由 孝 (看) 永 田 香 世 (看) 平 愛 (看) 小 塚 亜 矢 (看) 鳴 神 美 紀 (看) 滝 川 佐 友 里 (看) 高 木 秀 一 (看) 谷 知 美 子 (看) 須 貝 浩 子 (看) 後 藤 直 美 子 <兼>(看) 高 垣 晃 子	459	(看) 山 本 あ ゆ み (看) 熊 谷 千 景 (看) 坂 本 美 鈴  (看) 小 林 真 衣 子 (看) 杉 浦 妙 子 (看) 尾 上 恵 子 (看) 岡 田 千 華 紀 (看) 高 桑 美 帆 帆 (看) 佐 藤 紫 帆 帆 (看) 中 野 み ゆ かり (看) 久 保 樹 子 (看) 関 澤 香 (看) 藤 本 千 春 (看) 平 下 充 正 (看) 高 倉 直 美 (看) 加 藤 土 博 (看) 福 井 佳 子 (看) 松 本 加 奈 子 (看) 今 枝 裕 子	461
地域医療連携室	(室長) (副室長) (主 幹) (主 査)	<事務取扱>(医事) 前 田 浩 義  (看) 小 室 香 (看) 高 垣 晃 子	8	<事務取扱>(医事) 栗 原 義 之  (看) 上 妻 由 紀 江 (看) 小 谷 純 子	15
臨床研修室	(室長) (副室長)	<事務取扱>(医事) 伊 藤 恵 介 <兼>(医事) 山 田 健 太 郎 <兼>(医事) 大 野 貴 之		<事務取扱>(医事) 妹 尾 恭 司 <兼>(医事) 片 田 栄 一 <兼>(医事) 菊 地 基 雄	
経営戦略室	(室長) (副室長)	<事務取扱>(医事) 金 井 秀 樹 <事務取扱>(事) 平 松 知 巳 <兼>(事) 加 藤 秀 和	1	<事務取扱>(医事) 栗 原 義 之 <事務取扱>(事) 松 原 憲 志 <事務取扱>(事) 前 田 慎 一	

〈病院局〉

センター名	病院名	西部医療センター	
補職名		東部医療センター病院 (721-7171)	西部医療センター病院 (991-8121)
医療安全管理室	(室長) (副室長) (副室長) (主幹) (主査)	<事務取扱>(医事) 村上 勇 2 <兼>(医事) 水野 幸太郎 (看) 額 纈 万知代 (看) 井 上 しのぶ	<事務取扱>(医事) 妹尾 恭司 2 <事務取扱>(医事) 西川 尚実 <兼>(医事) 杉 浦 真人 (看) 土 方 ますみ (看) 田 淵 久美
感染対策室	(室長)		<事務取扱>(医事) 秋 田 憲志 1
情報管理室	(室長) (主査)	<事務取扱>(医事) 伊藤 恵介 <兼>(事) 杉 山 功	<事務取扱>(医事) 原 眞咲 <兼>(事) 岩 本 洋
病院整備室	(室長) (主幹) (主査)	<事務取扱>(医事) 浅野 実樹 5 (事) 石 原 禎 人 (技) 早 水 尚 (事) 林 洋 平	
陽子線治療科	(部長) IV (副部長)		<事務取扱>(医事) 荻野 浩幸 7 (医事) 岩 田 宏 満
陽子線治療技術科	(部長) (主幹)		<事務取扱>(医事) 荻野 浩幸 16 (医技) 阿 部 邦 章
陽子線治療物理科 (陽子線治療物理係長)	(部長)		<事務取扱>(医事) 荻野 浩幸 4 (技) 歳 藤 利 行
運営企画室	(室長) (主査)		<併>(事) 堀 貴 徳 <併>(事) 齋 田 治 樹
管理部	(部長) (主幹)	(事) 奥 村 仁 史 27 <兼>(事) 平 松 知 巳	(事) 三 浦 伸 介 28 <兼>(事) 松 原 憲 志
管理課	(課長) (庶務係長) (主査) (経営係長)	(事) 和 久 井 等 16 (事) 山 形 祐 二 9 (事) 横 井 直 行 (事) 山 下 大 器 6	(事) 町 田 賢 吾 17 (事) 西 岡 誠 9 (事) 加 藤 琢 也 (事) 鈴 木 優 志 7
医事課	(課長) (医事係長) (主査) (情報システム係長)	(事) 吉 田 初 10 (事) 内 山 涉 4 (事) 西 脇 正 義 (事) 杉 山 功 4	(事) 野 田 茂 10 (事) 那 須 野 真人 4 (事) 浅 井 友 章 (事) 岩 本 洋 4