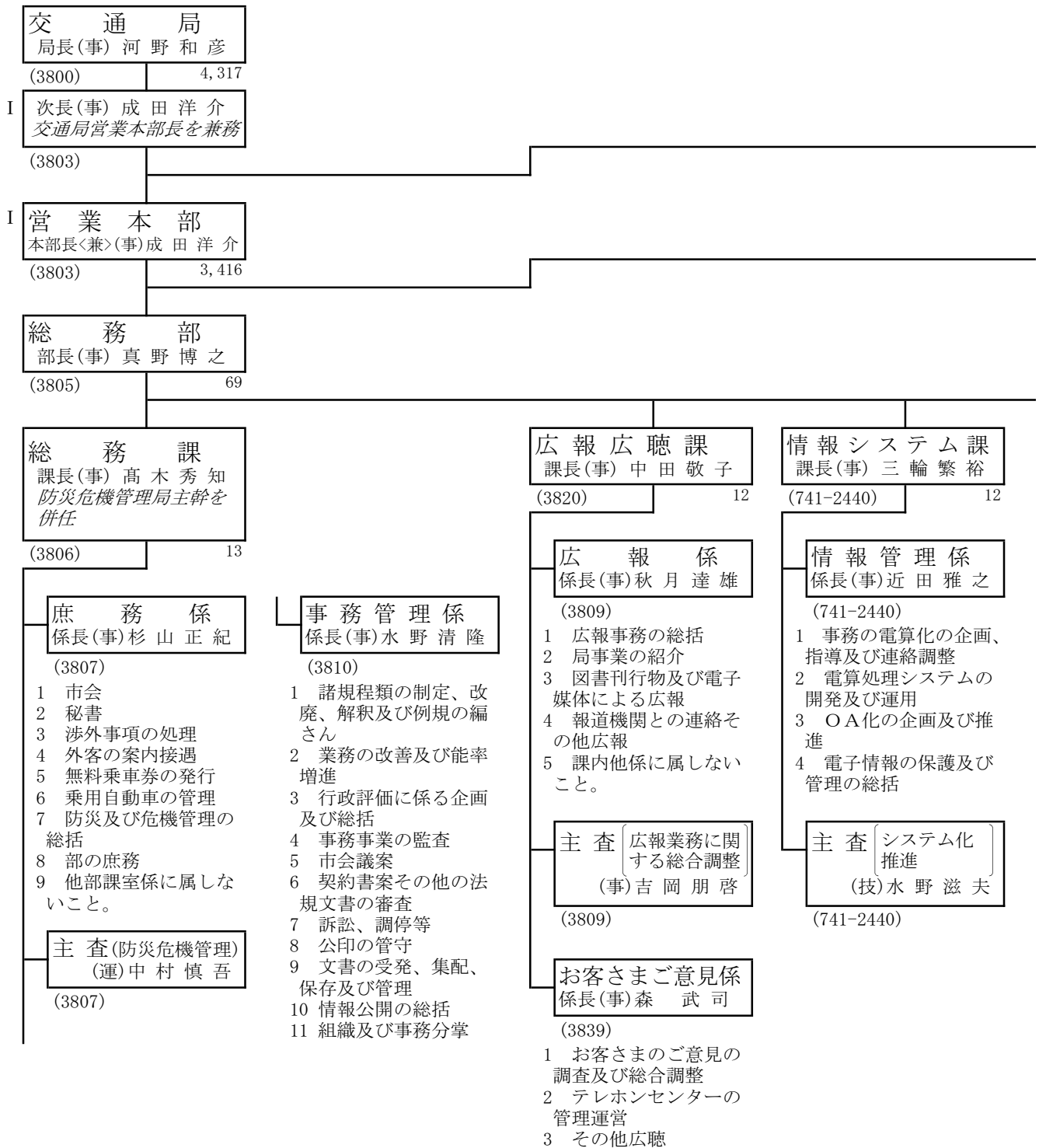


〈交通局〉



〈交通局〉

(次長)

(営業本部)

(総務部)

安全監理部
部長(事)宗田和彦
(3947) 30

人事課
課長(事)坂本登志夫
(3821) 9

労務課
課長(事)伊藤敏範
(3825) 22

安全監理課
課長(事)西角清一
(3908) 8

人事係
係長(事)松原卓也
(3822)

- 1 職員の進退、賞罰、その他身分取扱い並びに表彰
- 2 職員の出張命令
- 3 職務乗車証及び身分証の発行
- 4 人事統計資料の整備
- 5 その他人事
- 6 課内他係に属しないこと。

定員管理係
係長(事)小林大志
(3823)

- 1 職員の定数管理
- 2 現業職員の募集
- 3 その他定員管理

給与係
係長(事)菱田武彦
(3842)

- 1 給与計算事務
- 2 給与統計資料の整備
- 3 名古屋市職員共済組合の事務の連絡
- 4 社会保険
- 5 交通局職員互助会
- 6 職員の福利、厚生
- 7 課内他係に属しないこと。

労務係
係長(事)坂本統一
(3826)

- 1 労働組合
- 2 職員の労働条件
- 3 労働事情の調査
- 4 労働統計の総括
- 5 事業の経営の基本計画に基づく業務の見直し
- 6 その他職員の労務管理の連絡調整

安全衛生係
係長(事)平松寿一
(3829)

- 1 職員及び施設の安全管理
- 2 職員の保健衛生
- 3 職員の公傷病

主査(健康管理)
(事)山内寛紀
(3829)

監理係
係長(事)三尾泰一郎
(3951)

- 1 職員の倫理の保持に係る企画、指導及び連絡調整
- 2 職員の公正な職務の執行の確保の総括
- 3 事務及びサービスの監察
- 4 その他コンプライアンスの推進
- 5 部の庶務
- 6 部内他課係に属しないこと。

安全対策推進係
係長(技)立川健一
(3948)

- 1 輸送の安全の確保に係る企画、指導及び連絡調整
- 2 輸送の安全の確保に係る監査計画の策定及び監査の実施
- 3 輸送の安全の確保に係る調査及び研究

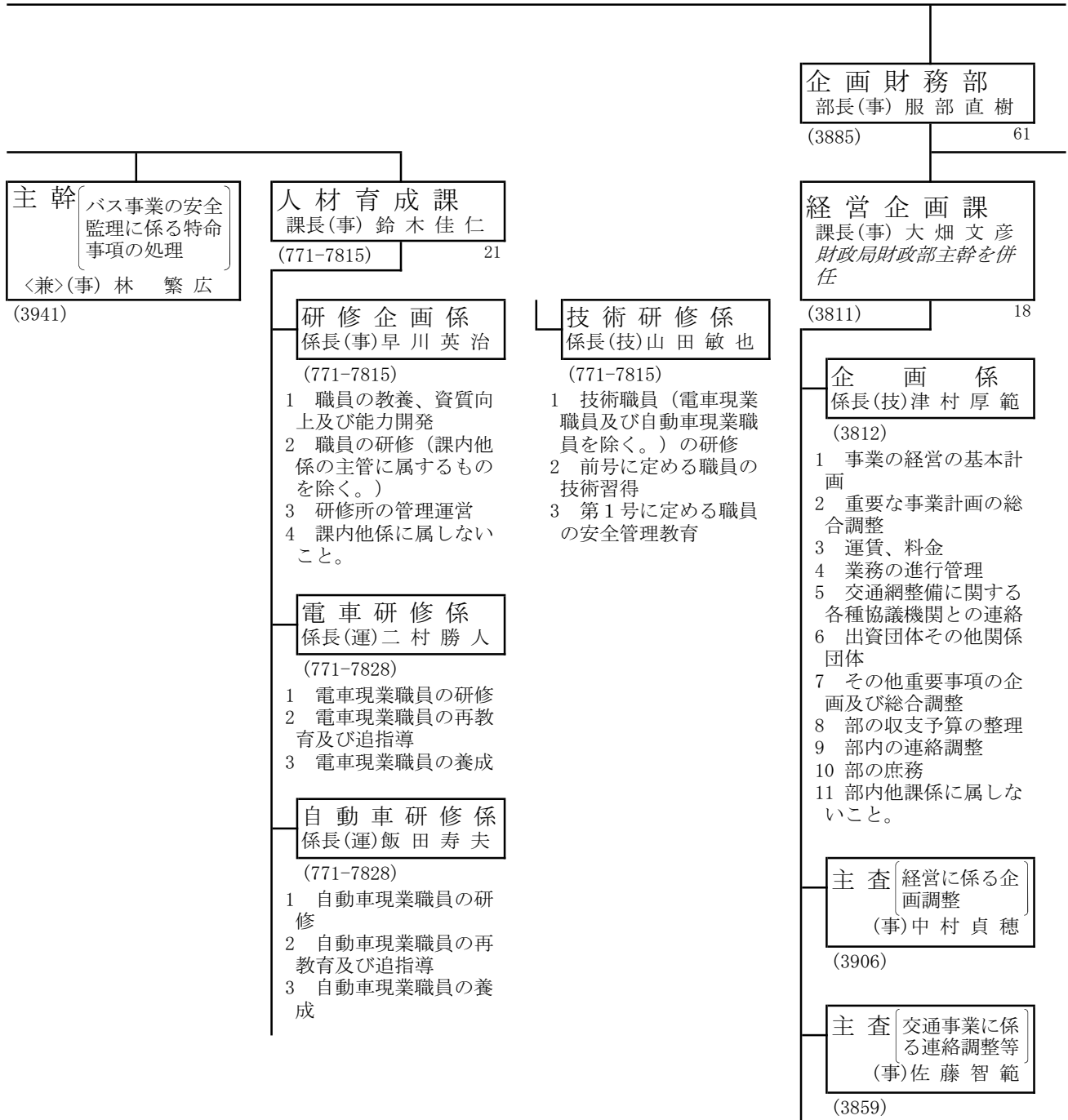
主査(安全対策推進)
〈兼〉(運)佐藤文彦
(3857)

主査(安全対策推進)
〈兼〉(事)塚本雅史
(3941)

主査(安全対策推進)
〈兼〉(技)東力也
(3888)

主査(安全対策推進)
〈兼〉(技)成戸浩史
(3878)

〈交通局〉

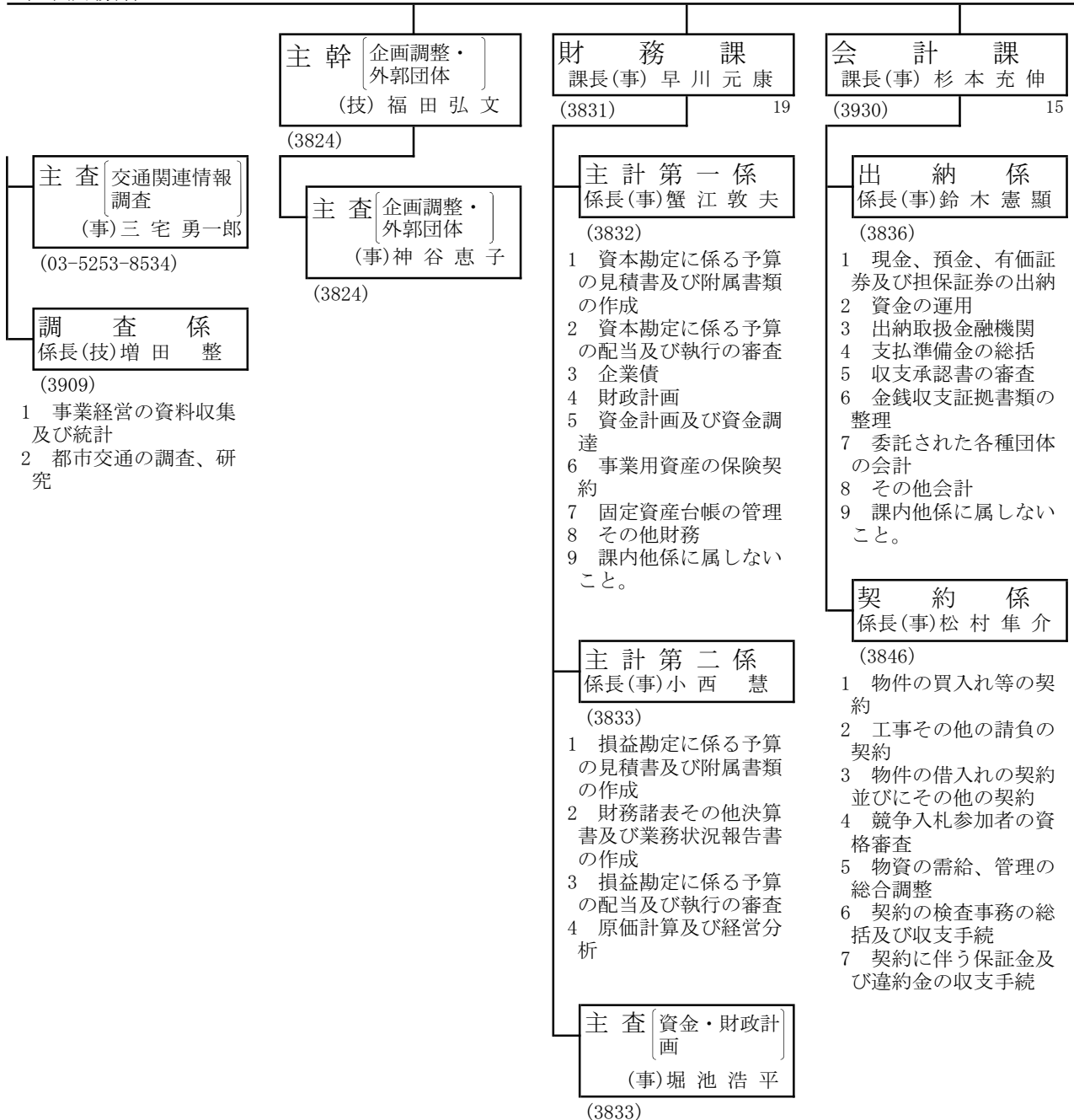


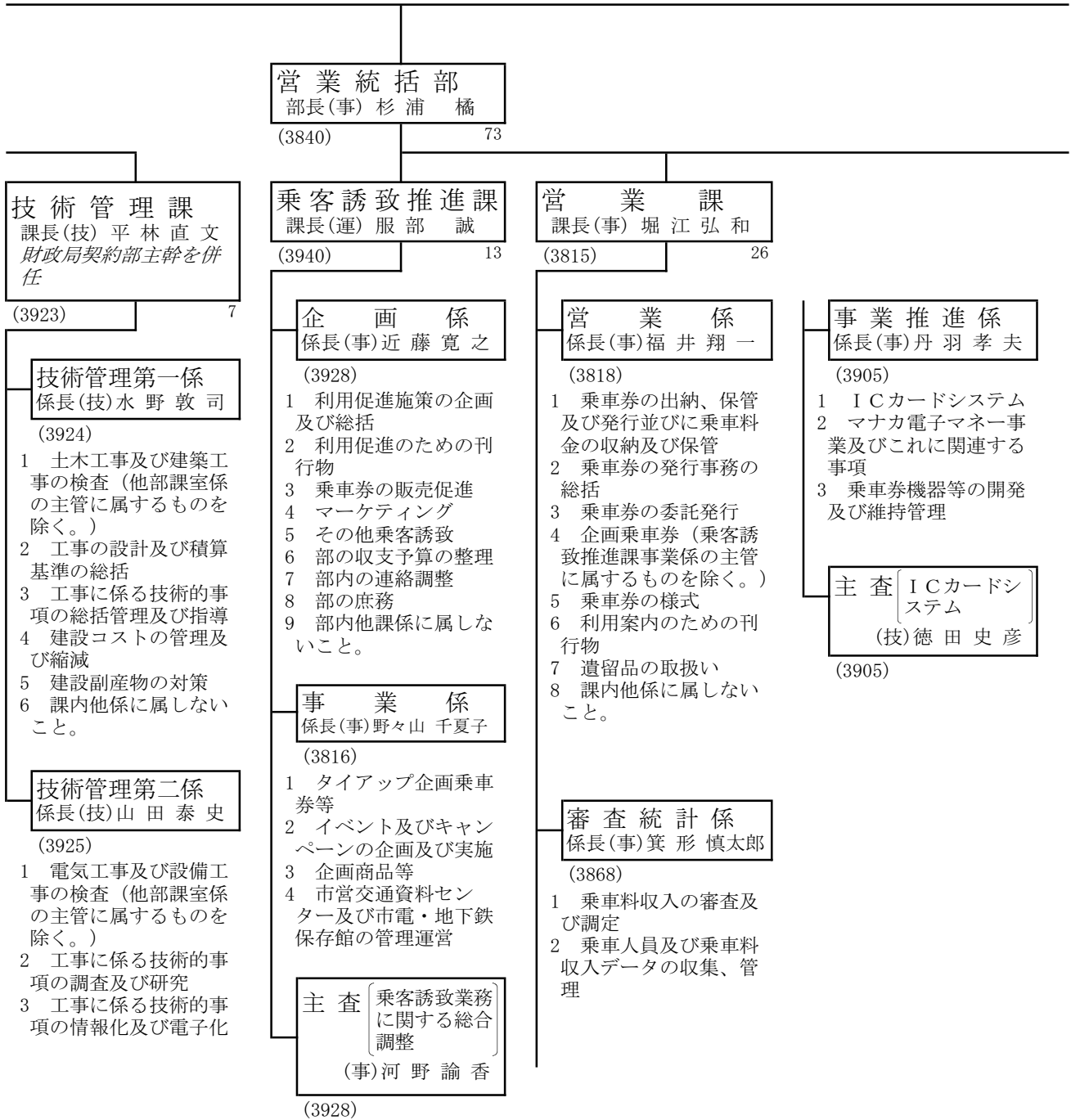
〈交通局〉

(次長)

(営業本部)

(企画財務部)



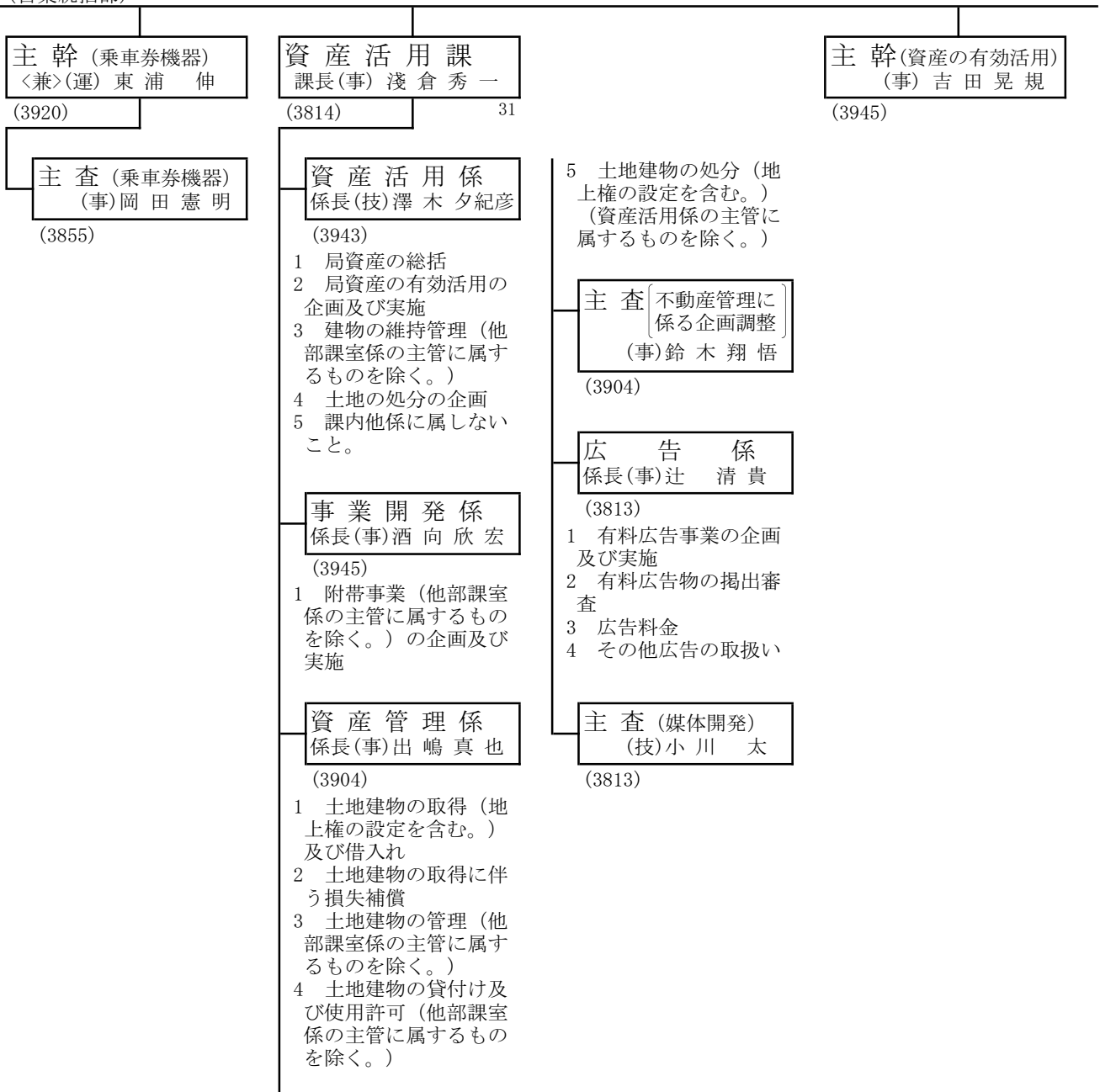


〈交通局〉

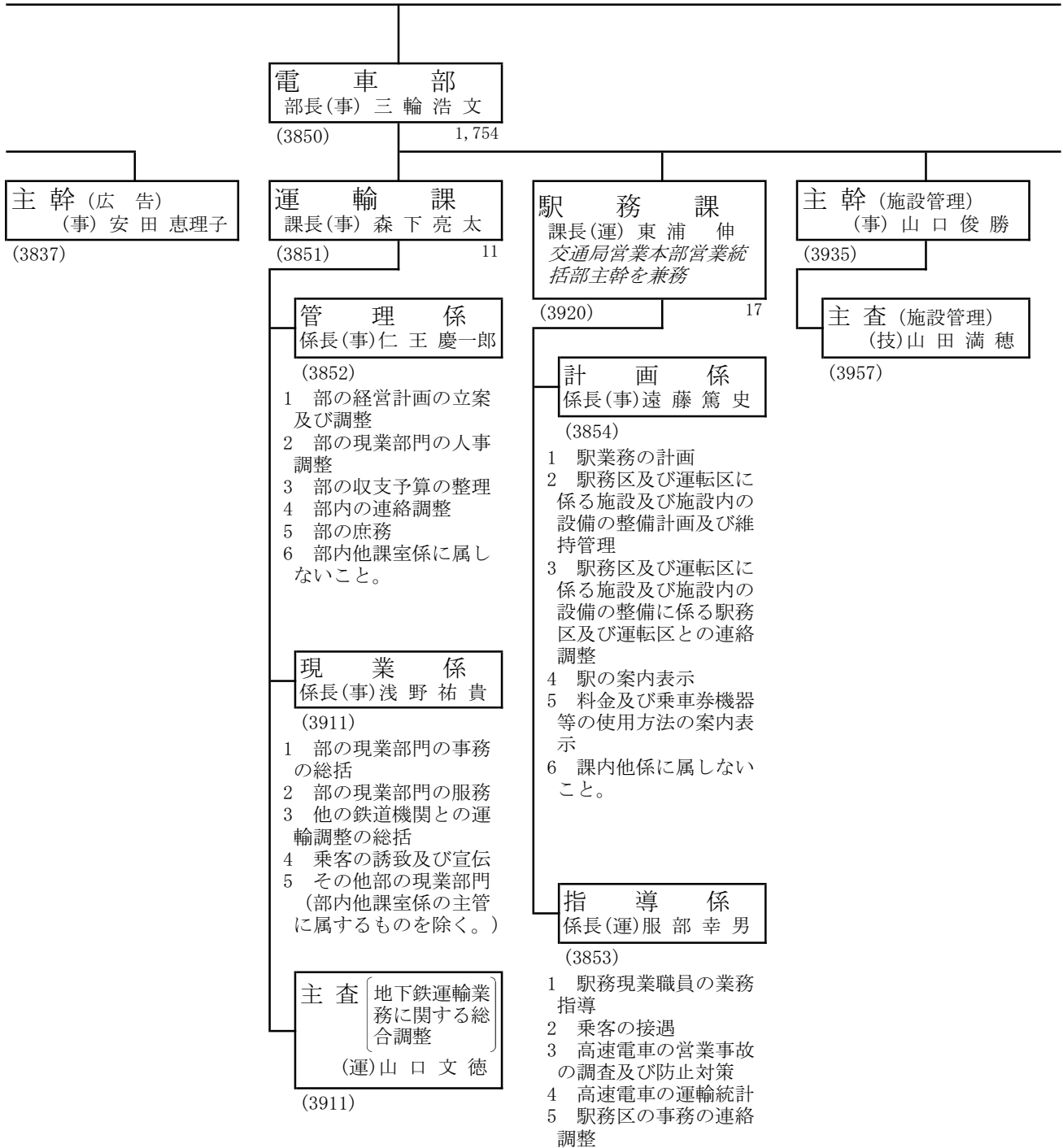
(次長)

(営業本部)

(営業統括部)



〈交通 局〉

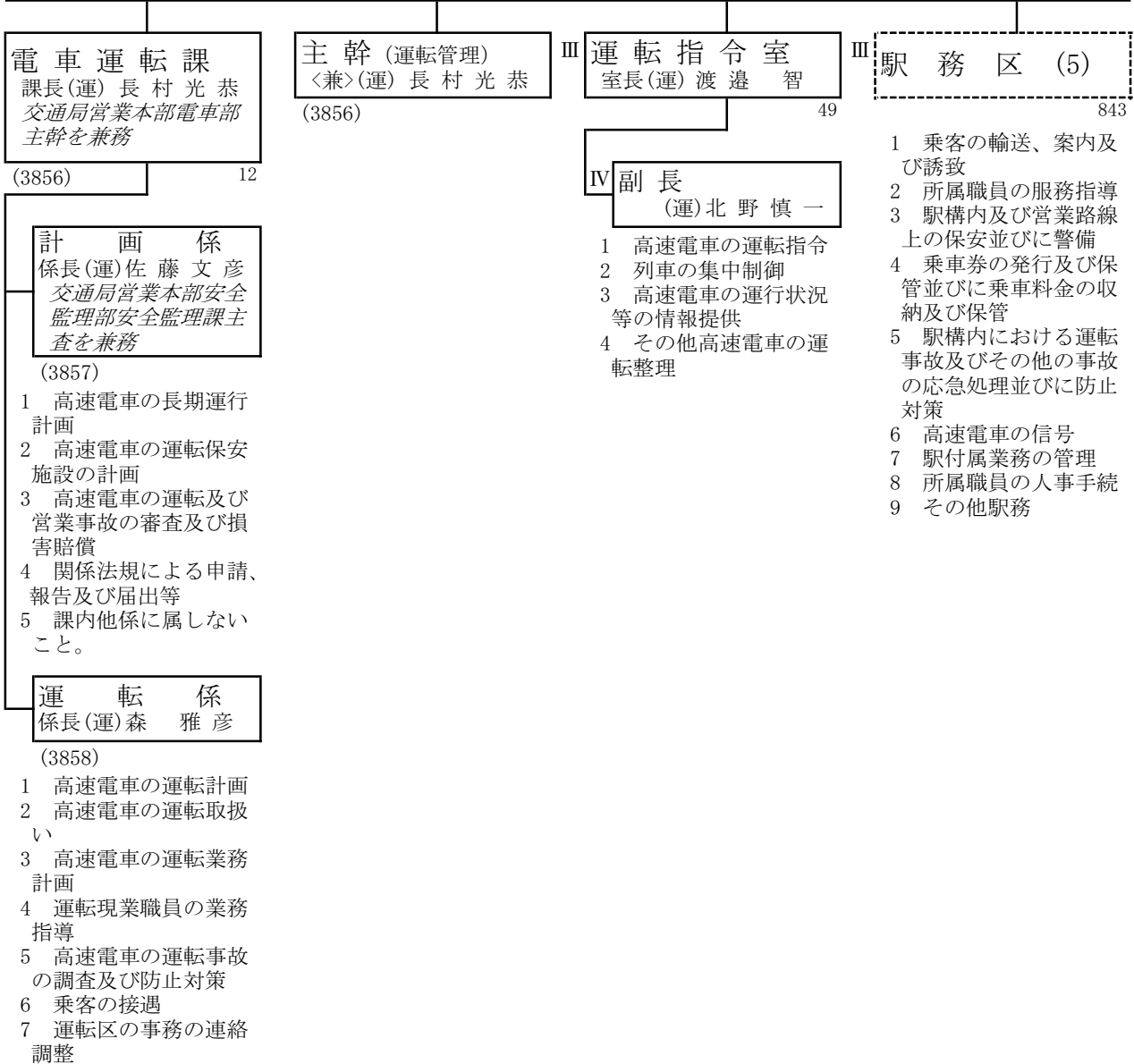


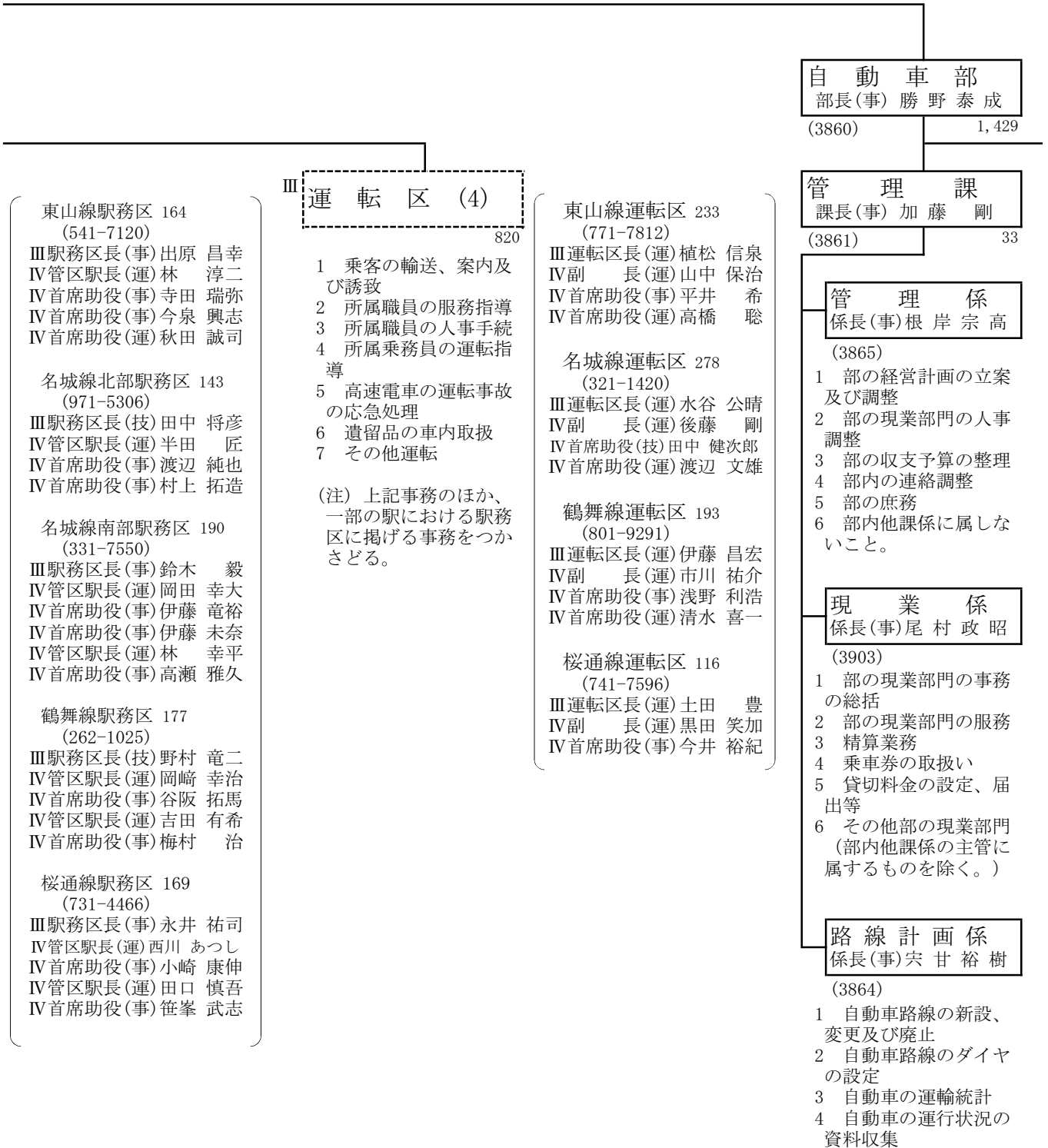
〈交通局〉

(次長)

(営業本部)

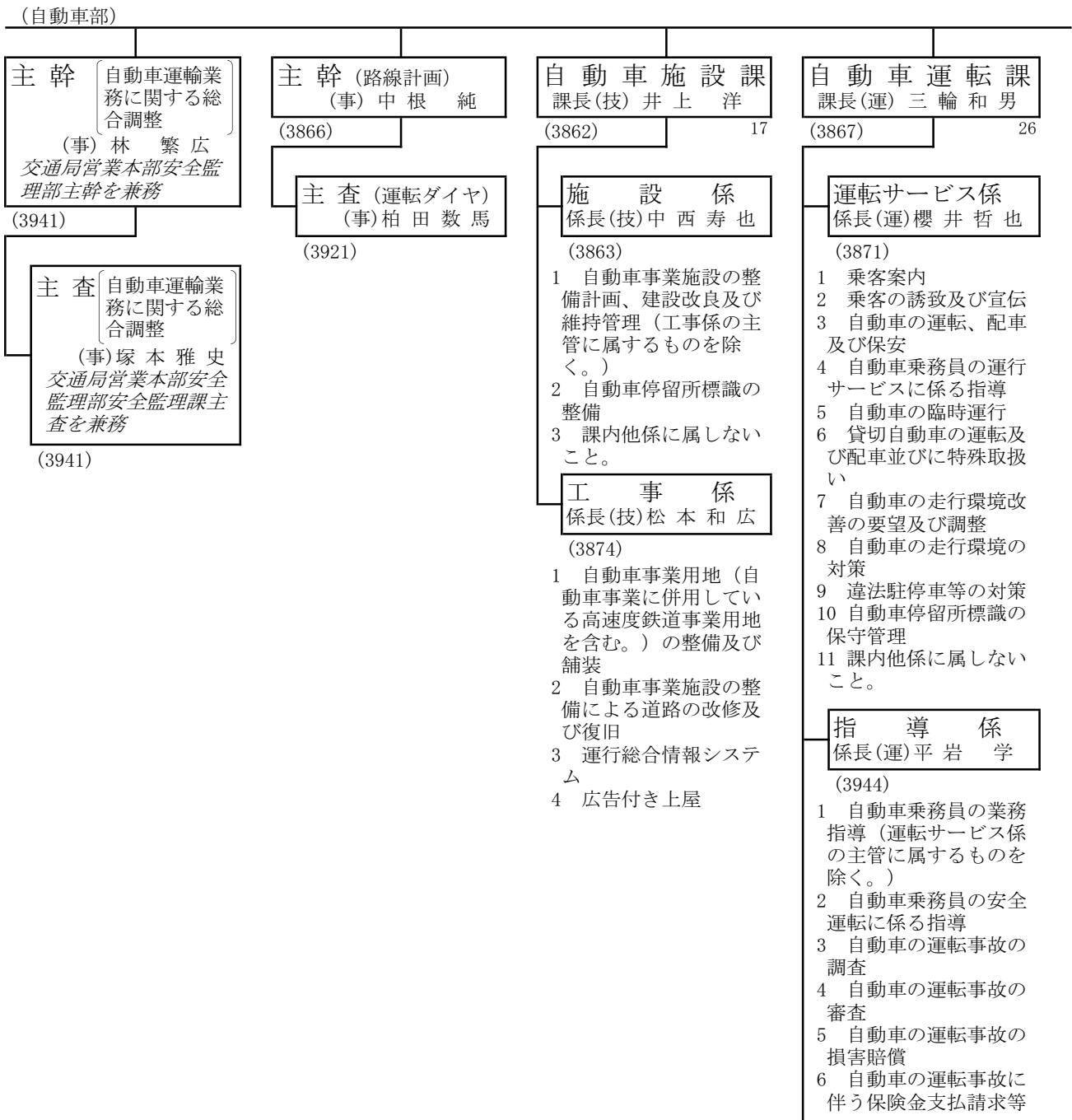
(電車部)

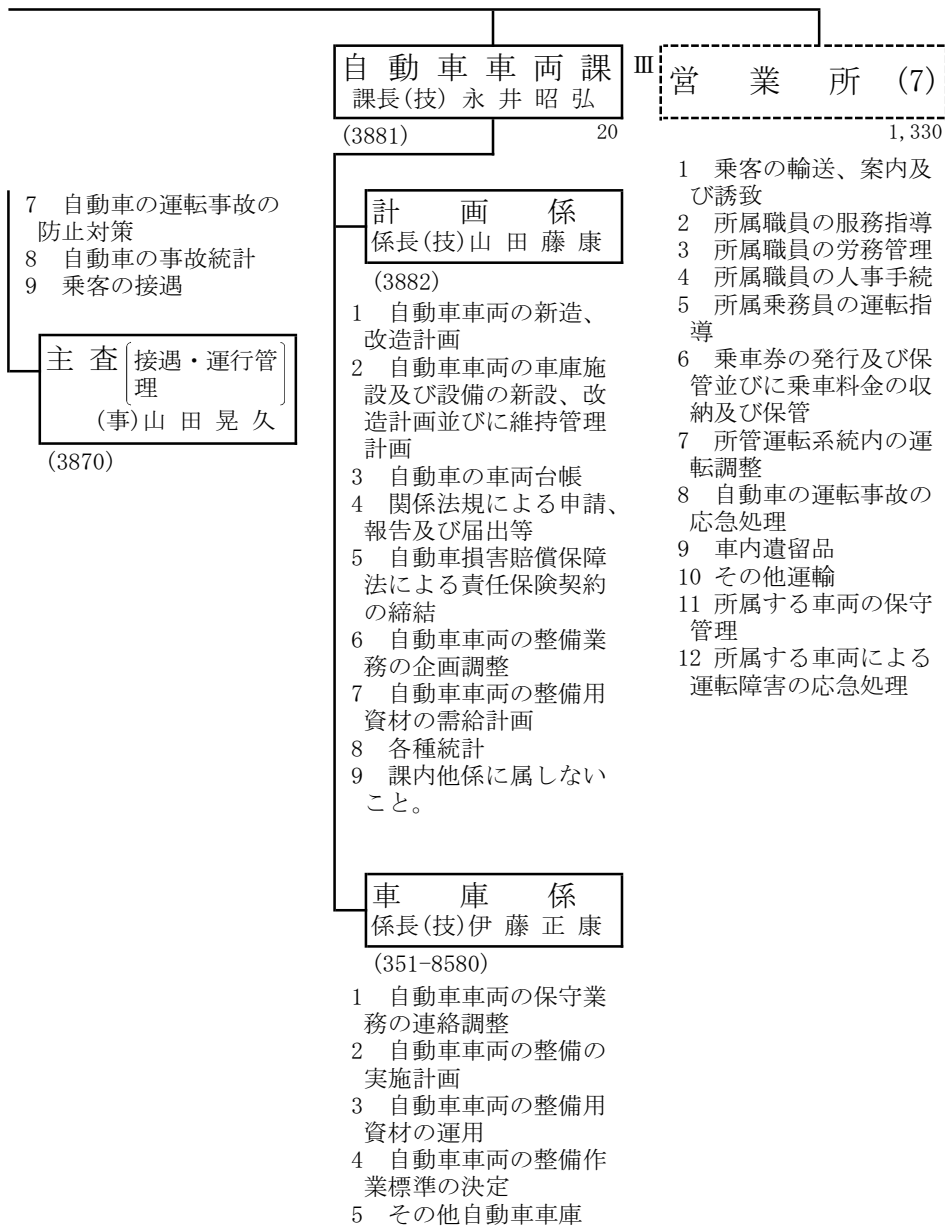




〈交通局〉

(次長)



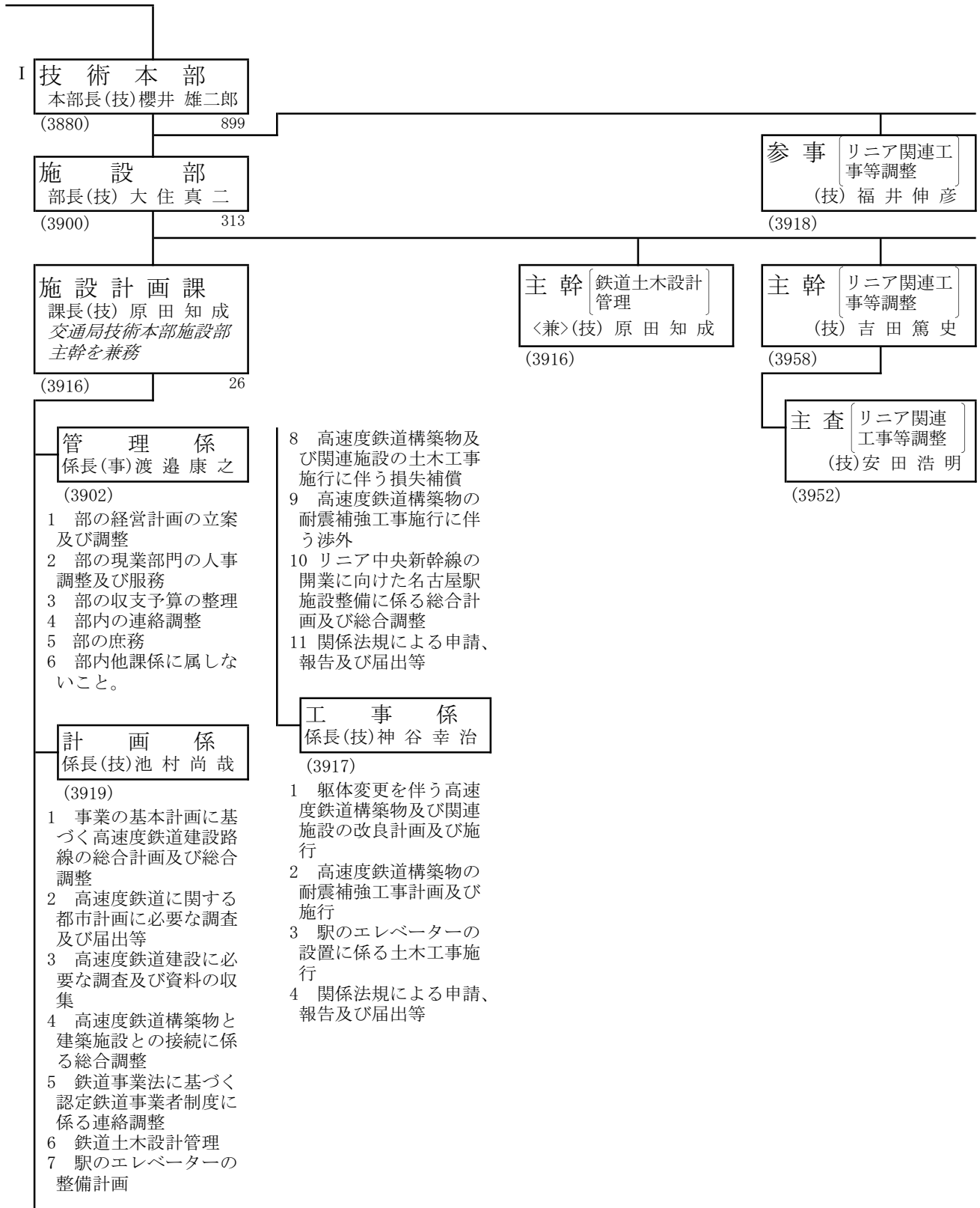


〈交通局〉

(次長)

補職名 \ 営業所名	如意営業所 (901-1732)	中川営業所 (361-6433)	稲西営業所 (411-8308)
III 所長	(運) 山崎 優 163	(運) 野末竜雄 231	(事) 清水徳幸 204
IV 副所長	(運) 久住和也	(運) 荒川信彦	(運) 土井文夫
IV 首席助役	(事) 友坂博一	(運) 川原 巖	(事) 清水 聡
整備係長	(技) 筒井優志	(技) 金子博文	(技) 藤村英明
補職名 \ 営業所名	鳴尾営業所 (611-2355)	緑営業所 (876-9821)	猪高営業所 (772-2103)
III 所長	(事) 藤原英二 241	(事) 吉川隆敏 191	(事) 中山辰宣 188
IV 副所長	(運) 高嶋義隆	(運) 余語博之	(運) 川畑孝明
IV 首席助役	(技) 鹿島勇司	(事) 内藤祐太	(運) 大橋智裕
整備係長	(技) 武市伸幸	(技) 水野有爲人	(技) 袴田祥克
補職名 \ 営業所名	御器所営業所 (842-4681)		
III 所長	(事) 安江秀剛 112		
IV 副所長	(運) 豊島 憲		
IV 首席助役	<兼>(運) 豊島 憲		
整備係長	(技) 高島俊輔		

〈交通局〉



〈交通 局〉

(技術本部)

(施設部)

主 幹 (耐震対策)
(技) 林 聡

(3887)

工 務 課
課長(技) 関 山 恭 弘

(3886)

12

維 持 係

係長(技) 東 力 也
交通局営業本部安全
監理部安全監理課主
査を兼務

(3888)

- 1 軌道用資材の需給計画
- 2 軌道の保線業務の計画
- 3 高速度鉄道構築物及び関連施設の維持管理 (躯体変更を伴わない改良を含む。)
- 4 高速度鉄道構築物に接続又は接近する工事の審査
- 5 関係法規による申請、報告及び届出等
- 6 軌道事務所の事務の連絡調整
- 7 課内他係に属しないこと。

軌 道 係

係長(技) 稲 垣 秀 規

(3889)

- 1 軌道の建設、改良計画及び施行
- 2 関係法規による申請、報告及び届出等
- 3 鉄道台帳

営 繕 課
課長(技) 濱 田 祥 孝

(3896)

30

営 繕 係

係長(技) 新 實 吉 宏

(3897)

- 1 事業用施設 (高速度鉄道事業に係るものを除く。) 及び関連施設の建設、改良計画 (他部課室係の主管に属するものを除く。) 及び施行
- 2 建築施設及び関連施設の保守業務の総合調整
- 3 営繕用資材の需給計画
- 4 関係法規による申請、報告及び届出等
- 5 施設事務所の事務の連絡調整
- 6 課内他係に属しないこと。

営 繕 改 良 係

係長(技) 蓑 島 貴 則

(3898)

- 1 高速度鉄道事業の建築施設及び関連施設の改良計画 (他部課室係の主管に属するものを除く。) 及び施行
- 2 関係法規による申請、報告及び届出等

設 備 課
課長(技) 藤 本 茂 時

(3912)

24

設 備 係

係長(技) 松 尾 和 明

(3949)

- 1 事業用施設 (高速度鉄道事業に係るものを除く。) 及び関連施設の付帯設備の建設、改良計画 (他部課室係の主管に属するものを除く。) 及び施行
- 2 建築施設及び関連施設の付帯設備の保守業務の総合調整
- 3 施設の付帯設備の営繕用資材の需給計画
- 4 関係法規による申請、報告及び届出等
- 5 課内他係に属しないこと。

設 備 改 良 係

係長(技) 小 鹿 智 行

(3899)

- 1 高速度鉄道事業の建築施設及び関連施設の付帯設備の改良計画 (他部課室係の主管に属するものを除く。) 及び施行
- 2 関係法規による申請、報告及び届出等

Ⅲ 軌道事務所
 所長(技)長谷川 鎮彦
 (762-9446) 146

技 術 係
 係長(技)柏原隆雄

- 1 高速度鉄道軌道及び構築物の検査、検測
- 2 高速度鉄道軌道及び構築物関係の資材備品等の統轄管理
- 3 高速度鉄道軌道及び構築物関係の障害対策及び総合調整
- 4 所属職員の人事及び公傷病の手続
- 5 作業用自動車の管理
- 6 安全管理
- 7 各種統計
- 8 他係に属しないこと。

工 事 係
 係長(技)津坂実樹

- 1 高速度鉄道軌道及びその付帯設備の改修計画及び施行
- 2 高速度鉄道構築物の改修計画及び施行
- 3 高速度鉄道事業用地(自動車部自動車施設課工事係の主管に属するものを除く。)の整備
- 4 その他土木工事(他部課室公所係の主管に属するものを除く。)

保線第一係
 係長(技)早川俊明

- 1 第1号線に係る軌道及びその付帯設備の保修計画及び施行
- 2 前号に定める軌道及びその付帯設備の保守、管理
- 3 第1号線に係る高速度鉄道構築物の保修計画及び施行
- 4 前号に定める高速度鉄道構築物の保守、管理
- 5 前各号に定める高速度鉄道関係の資材備品等の管理

保線第二係
 係長(技)松並耕

- 1 第2号線、第4号線及び上飯田線に係る軌道及びその付帯設備の保修計画及び施行
- 2 前号に定める軌道及びその付帯設備の保守、管理
- 3 第2号線、第4号線及び上飯田線に係る高速度鉄道構築物の保修計画及び施行
- 4 前号に定める高速度鉄道構築物の保守、管理
- 5 前各号に定める高速度鉄道関係の資材備品等の管理

保線第三係
 係長(技)木村幸貴

- 1 第3号線に係る軌道及びその付帯設備の保修計画及び施行
- 2 前号に定める軌道及びその付帯設備の保守、管理
- 3 第3号線に係る高速度鉄道構築物の保修計画及び施行
- 4 前号に定める高速度鉄道構築物の保守、管理
- 5 前各号に定める高速度鉄道関係の資材備品等の管理

保線第四係
 係長(技)小野恵一

- 1 第6号線に係る軌道及びその付帯設備の保修計画及び施行
- 2 前号に定める軌道及びその付帯設備の保守、管理
- 3 第6号線に係る高速度鉄道構築物の保修計画及び施行
- 4 前号に定める高速度鉄道構築物の保守、管理
- 5 前各号に定める高速度鉄道関係の資材備品等の管理

Ⅲ 施設事務所
 所長(技)宇佐美智伯
 (961-9737) 72

施 設 係
 係長(技)名原良明

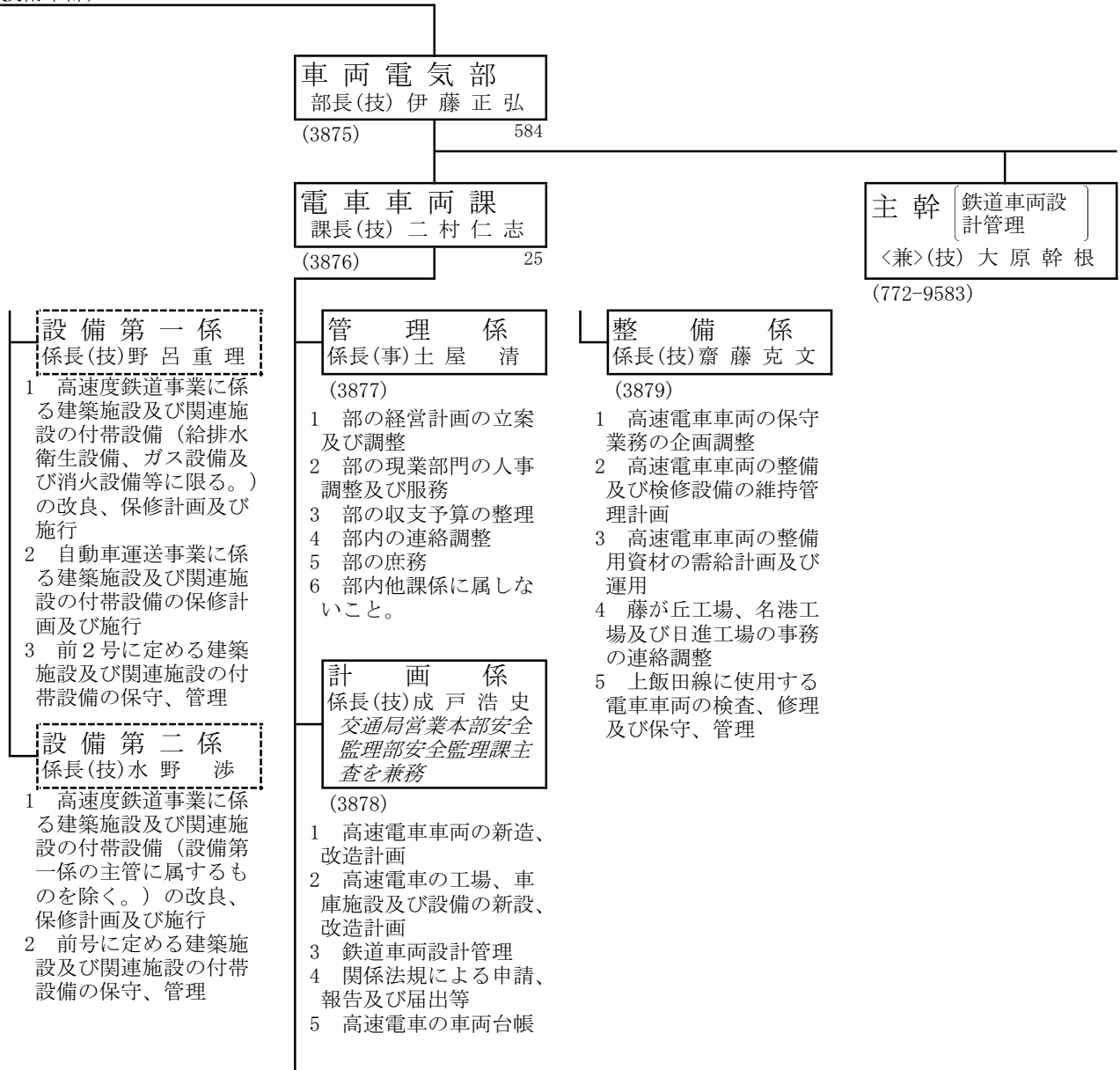
- 1 建築施設及び関連施設(施設改良係の主管に属するものを除く。)の改良、保修計画及び施行
- 2 前号に定める建築施設及び関連施設の保守、管理
- 3 営繕用資材備品等の管理
- 4 所属職員の人事手続
- 5 作業用自動車の管理
- 6 他係に属しないこと。

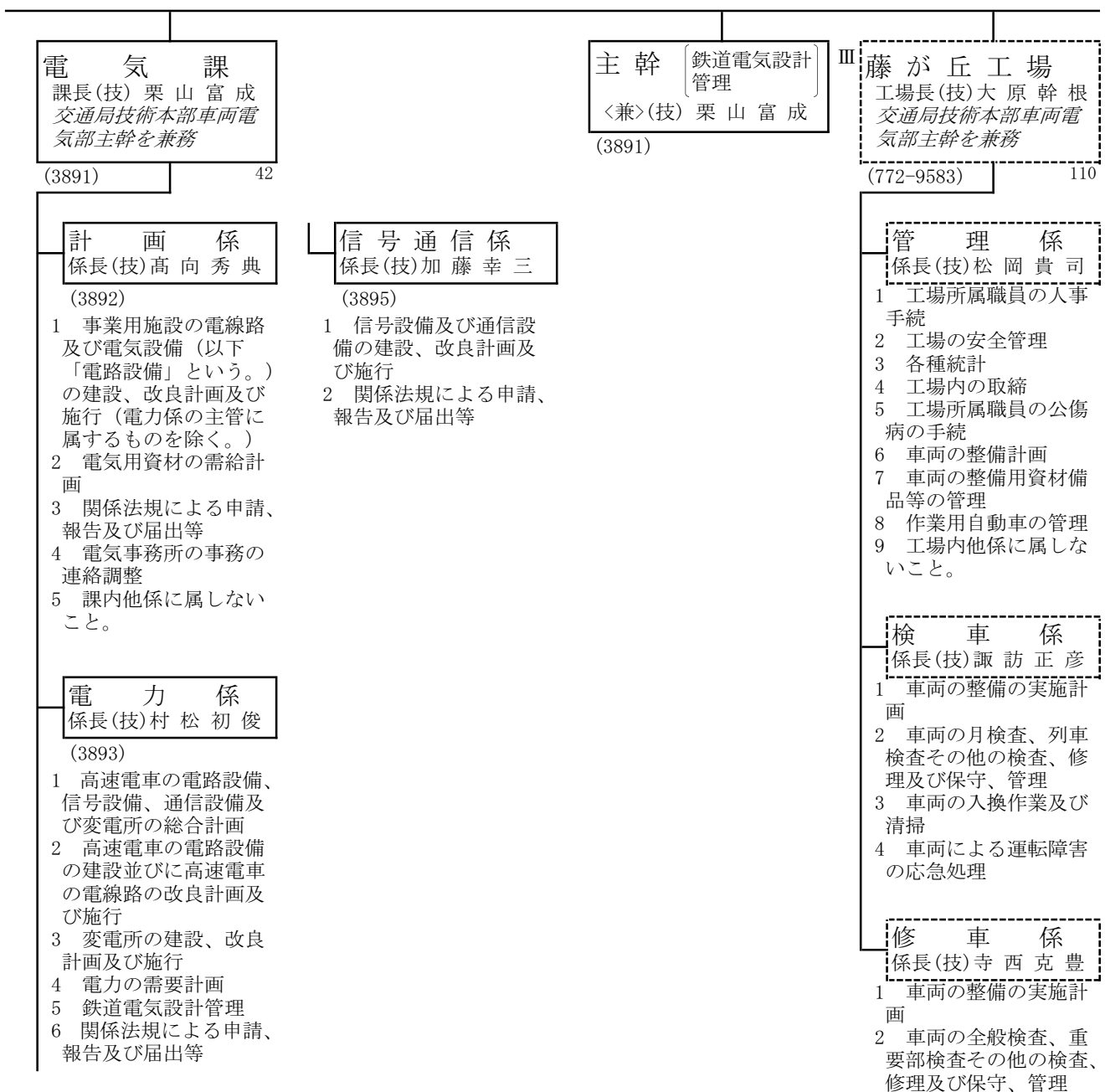
施設改良係
 係長(技)寺澤哲朗

- 1 駅務区及び運転区に係る建築施設及び関連施設の改良、保修計画及び施行
- 2 前号に定める建築施設及び関連施設の保守、管理

〈交通局〉

(技術本部)





(車両電気部)

Ⅲ 名 港 工 場

工場長(技)後藤文宏
(652-1862) 91

管 理 係
係長(技)大矢正美

- 1 工場所属職員の人事手続
- 2 工場の安全管理
- 3 各種統計
- 4 工場内の取締
- 5 工場所属職員の公傷病の手続
- 6 車両の整備計画
- 7 車両の整備用資材備品等の管理
- 8 作業用自動車の管理
- 9 工場内他係に属しないこと。

検 車 係
係長(技)野中友夫

- 1 車両の整備の実施計画
- 2 車両の月検査、列車検査その他の検査、修理及び保守、管理
- 3 車両の入換作業及び清掃
- 4 車両による運転障害の応急処理

修 車 係
係長(技)原田友司

- 1 車両の整備の実施計画
- 2 車両の全般検査、重要部検査その他の検査、修理及び保守、管理

Ⅲ 日 進 工 場

工場長(技)伊藤洋一
(801-8693) 142

管 理 係
係長(技)田中誠

- 1 工場所属職員の人事手続
- 2 工場の安全管理
- 3 各種統計
- 4 工場内の取締
- 5 工場所属職員の公傷病の手続
- 6 車両の整備計画
- 7 車両の整備用資材備品等の管理
- 8 作業用自動車の管理
- 9 工場内他係に属しないこと。

検 車 第 一 係
係長(技)松岡浩一

- 1 車両の月検査、列車検査その他の検査、修理及び保守、管理(検車第二係の主管に属するものを除く。)
- 2 前号に定める検査、修理及び保守、管理に係る実施計画
- 3 第1号に定める検査、修理及び保守、管理に係る車両の入換作業及び清掃
- 4 第3号線に使用する車両による運転障害の応急処理

検 車 第 二 係
係長(技)藤若修

- 1 第6号線に使用する車両の列車検査その他の検査、修理及び保守、管理
- 2 前号に定める検査、修理及び保守、管理に係る実施計画
- 3 第1号に定める検査、修理及び保守、管理に係る車両の入換作業及び清掃
- 4 第6号線に使用する車両による運転障害の応急処理

修 車 係
係長(技)河井泰之

- 1 車両の整備の実施計画
- 2 車両の全般検査、重要部検査その他の検査、修理及び保守、管理

Ⅲ 電 気 事 務 所

所長(技)大野祥之
(331-3795) 173

変 電 係
係長(技)立石恒広

- 1 変電所の保守計画
- 2 変電所の保守、管理及び保守工事の施行
- 3 変電所の建設、改良及び保守工事の施行
- 4 変電所関係の資材備品等の管理
- 5 所属職員の人事手続
- 6 作業用自動車の管理
- 7 他係に属しないこと。

Ⅳ 電 気 指 令 室
室長(技)安藤善文

- 1 高速電車の電力指令
- 2 変電所の受電及び配電
- 3 高速電車の変電所設備、電路設備、信号設備及び通信設備の障害対策、総合調整及び各種統計

電 路 第 一 係
係長(技)谷口政義

- 1 第1号線に係る高速電車の電路設備の保守計画
- 2 前号に定める高速電車の電路設備の保守、管理
- 3 第1号に定める高速電車の電路設備の建設、改良及び保守工事の施行
- 4 その他関連する電路設備の保守、管理

5 第1号に定める高速電車の電路設備関係の資材備品等の管理

電路第二係

係長(技)平野真司

- 1 第2号線、第4号線及び上飯田線に係る高速電車の電路設備の保守計画
- 2 前号に定める高速電車の電路設備の保守、管理
- 3 第1号に定める高速電車の電路設備の建設、改良及び保守工事の施行
- 4 その他関連する電路設備の保守、管理
- 5 第1号に定める高速電車の電路設備関係の資材備品等の管理

電路第三係

係長(技)阿部理平

- 1 第3号線に係る高速電車の電路設備並びに自動車運送事業に係る電路設備及び通信設備の保守計画
- 2 前号に定める高速電車の電路設備並びに自動車運送事業に係る電路設備及び通信設備の保守、管理

- 3 第1号に定める高速電車の電路設備並びに自動車運送事業に係る電路設備及び通信設備の建設、改良及び保守工事の施行

- 4 その他関連する電路設備及び通信設備の保守、管理

- 5 第1号に定める高速電車の電路設備並びに自動車運送事業に係る電路設備及び通信設備関係の資材備品等の管理

電路第四係

係長(技)水谷和正

- 1 第6号線に係る高速電車の電路設備の保守計画
- 2 前号に定める高速電車の電路設備の保守、管理
- 3 第1号に定める高速電車の電路設備の建設、改良及び保守工事の施行
- 4 その他関連する電路設備の保守、管理
- 5 第1号に定める高速電車の電路設備関係の資材備品等の管理

信号通信第一係

係長(技)柳澤宇俊

- 1 第1号線に係る高速電車の信号設備及び通信設備の保守計画
- 2 前号に定める高速電車の信号設備及び通信設備の保守、管理
- 3 第1号に定める高速電車の信号設備及び通信設備の建設、改良及び保守工事の施行
- 4 その他関連する信号設備及び通信設備の保守、管理
- 5 第1号に定める高速電車の信号設備及び通信設備関係の資材備品等の管理

信号通信第二係

係長(技)碓氷忠之

- 1 第2号線、第4号線及び上飯田線に係る高速電車の信号設備及び通信設備の保守計画
- 2 前号に定める高速電車の信号設備及び通信設備の保守、管理
- 3 第1号に定める高速電車の信号設備及び通信設備の建設、改良及び保守工事の施行
- 4 その他関連する信号設備及び通信設備の保守、管理
- 5 第1号に定める高速電車の信号設備及び通信設備関係の資材備品等の管理

信号通信第三係

係長(運)柿原裕樹

- 1 第3号線に係る高速電車の信号設備及び通信設備の保守計画
- 2 前号に定める高速電車の信号設備及び通信設備の保守、管理
- 3 第1号に定める高速電車の信号設備及び通信設備の建設、改良及び保守工事の施行
- 4 その他関連する信号設備及び通信設備の保守、管理
- 5 第1号に定める高速電車の信号設備及び通信設備関係の資材備品等の管理

信号通信第四係

係長(技)山田和之

- 1 第6号線に係る高速電車の信号設備及び通信設備の保守計画
- 2 前号に定める高速電車の信号設備及び通信設備の保守、管理
- 3 第1号に定める高速電車の信号設備及び通信設備の建設、改良及び保守工事の施行
- 4 その他関連する信号設備及び通信設備の保守、管理
- 5 第1号に定める高速電車の信号設備及び通信設備関係の資材備品等の管理