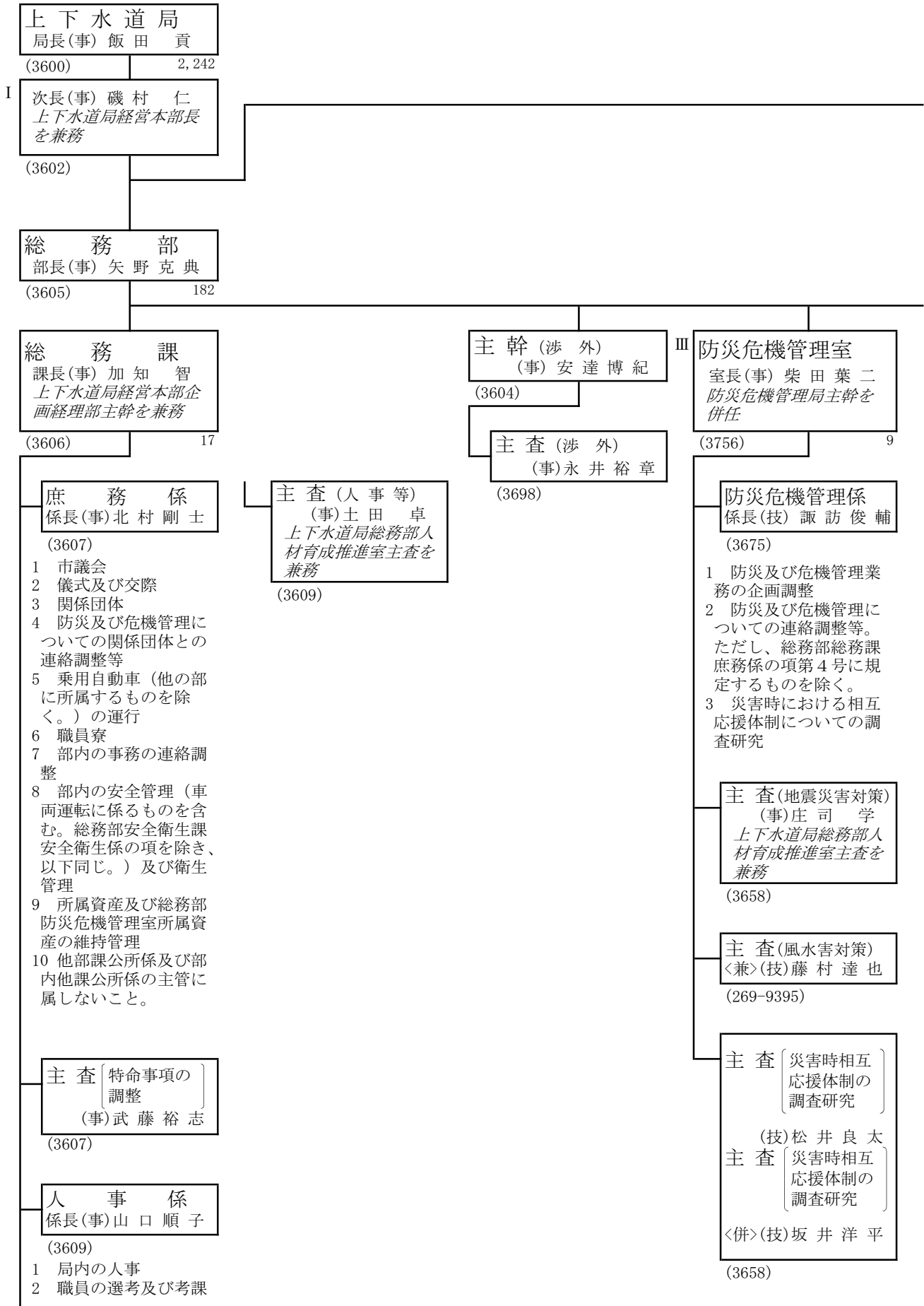
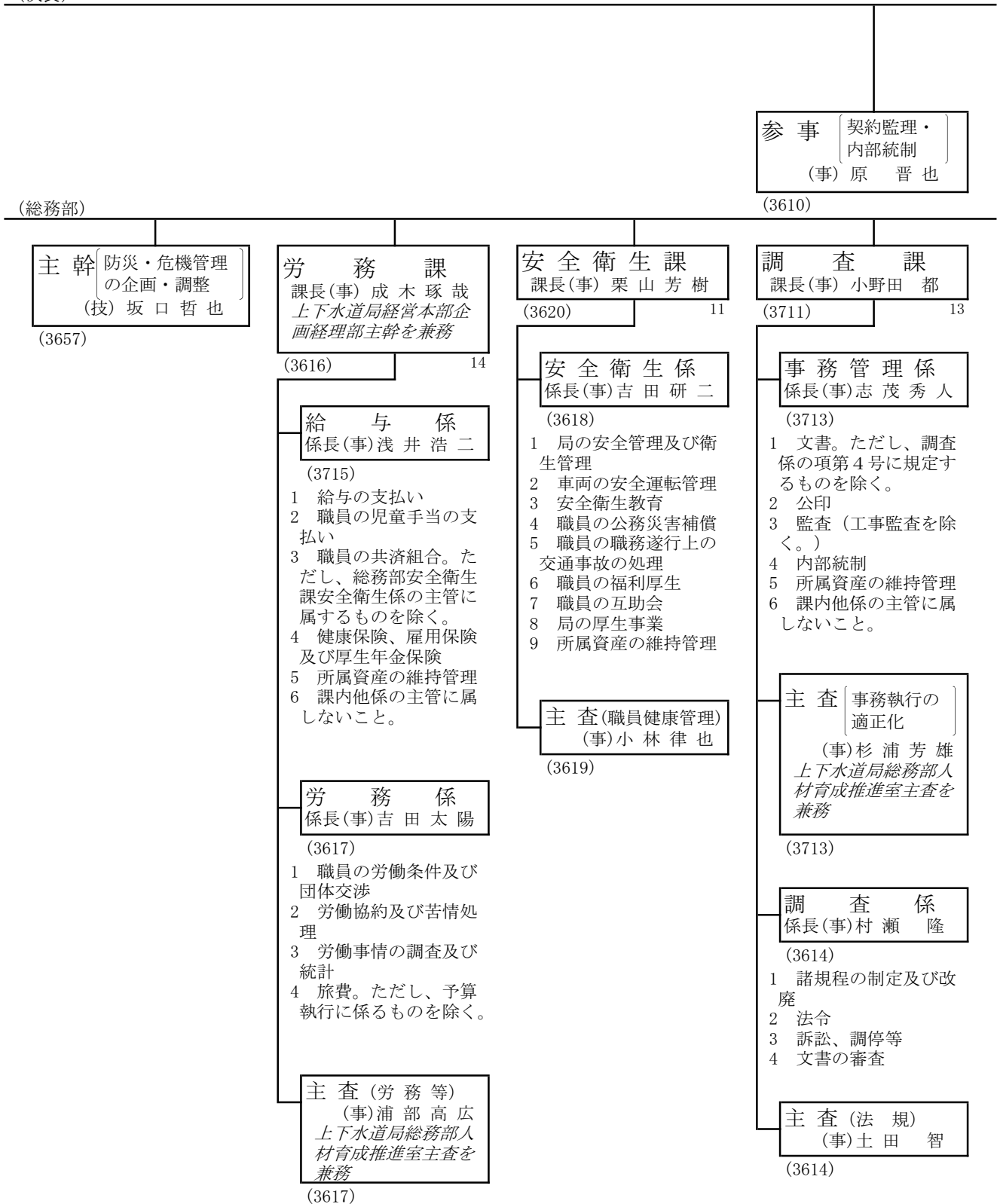


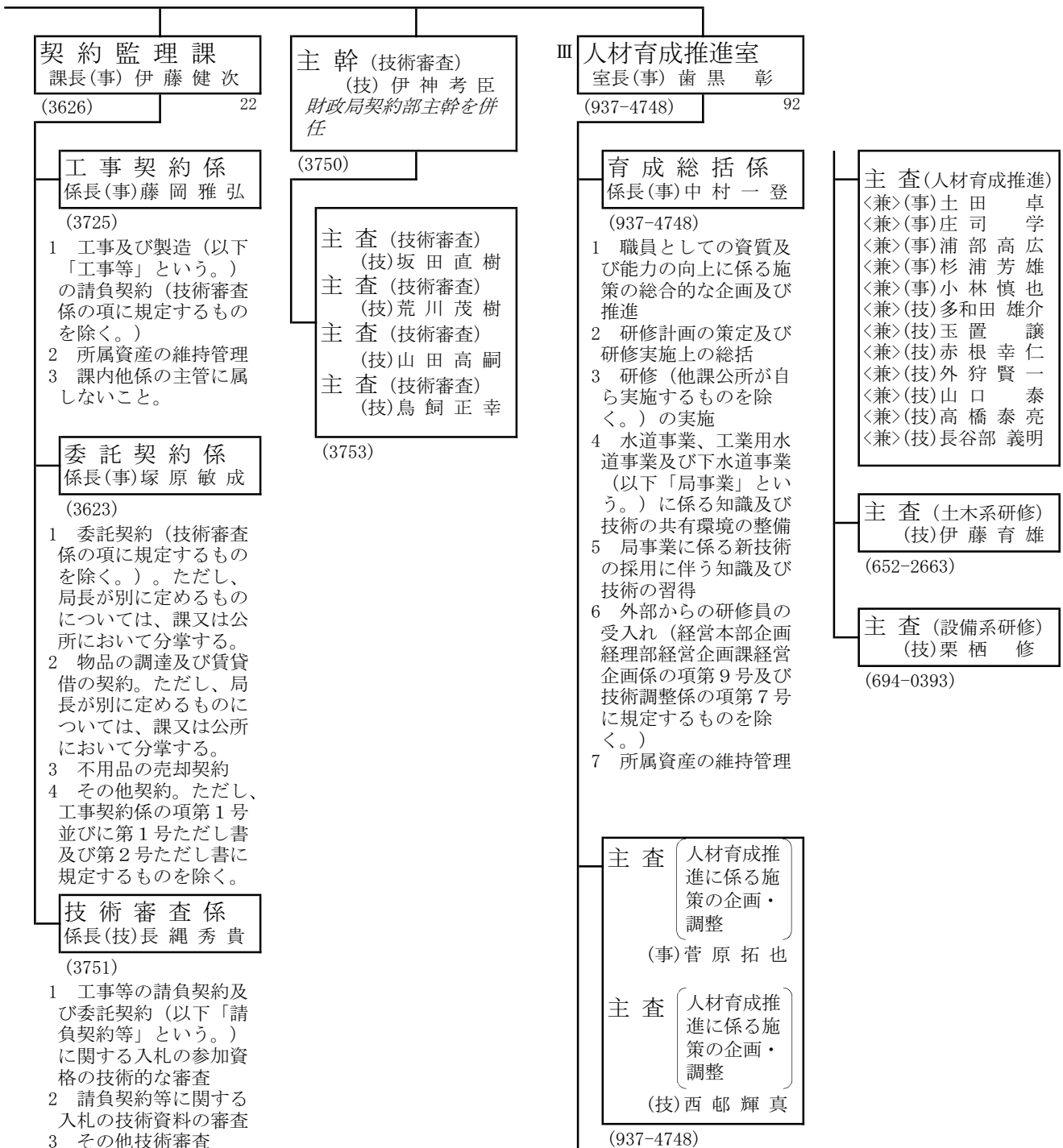
〈上下水道局〉



〈上下水道局〉

(次長)





〈上下水道局〉

(次長)

I 経営本部
 <兼>本部長(事)磯村 仁
 (3602) 633

企画経理部
 部長(事)津田典幸
 (3603) 103

参事 [広報・連携推
 進・国際協力]
 (事)奥山 稔
 (3660)

経営企画課
 課長(事)入江芳樹
 財政局財政部主幹を
 併任
 (3611) 17

主幹(経営改革推進)
 (事)小河隆也
 (3755)

主幹(経営改革)
 <兼>(事)加知 智哉
 <兼>(事)成木 琢哉
 <兼>(事)田畑 信也
 <兼>(事)佐藤 竹里
 <兼>(事)服部 元樹
 <兼>(技)矢野 修
 <兼>(技)藤本 知行
 <兼>(技)川合 正恭
 <兼>(技)河合 克敏
 <兼>(技)早川 裕之
 <兼>(技)小坂 部泰
 <兼>(技)渡部 健一

経営企画係
 係長(事)西村宏久
 (3712)

- 1 本管内及び部内の事務の連絡調整
- 2 部内の安全管理及び衛生管理
- 3 局内重要事項の総合調整
- 4 複数の局室区にわたる重要事項の連絡調整
- 5 事業経営に関する事項の企画及び調査
- 6 アセットマネジメントの総合調整
- 7 地域との連携推進に関する事項の企画調整
- 8 流域連携事業の企画調整
- 9 経営改革の推進
- 10 事務改善
- 11 組織及び職員の定数
- 12 名古屋上下水道総合サービス株式会社
- 13 広域化の推進
- 14 所属資産の維持管理
- 15 本管内他部課公所係の主管に属しないこと。

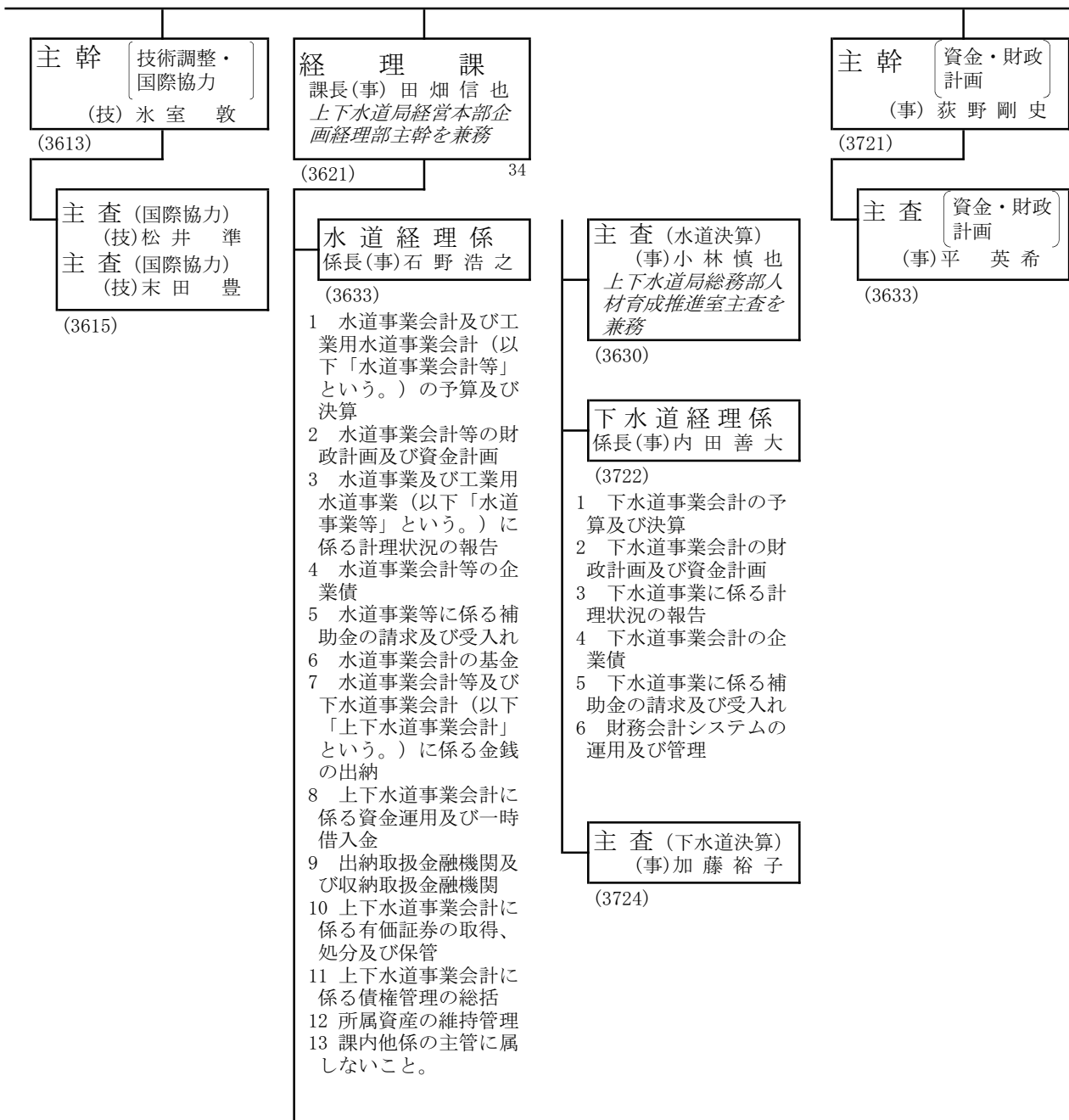
技術調整係
 係長(技)木村 悟
 (3615)

- 1 局内重要事項の総合調整(技術に係るものに限る。)
- 2 複数の局室区にわたる重要事項の連絡調整(技術に係るものに限る。)
- 3 事業経営に関する事項の企画及び調査(技術に係るものに限る。)
- 4 アセットマネジメントの総合調整(技術に係るものに限る。)
- 5 環境活動の推進
- 6 地域との連携推進に関する事項の企画調整(技術に係るものに限る。)
- 7 流域連携事業の企画調整
- 8 国際協力業務の企画調整
- 9 経営改革の推進(技術に係るものに限る。)
- 10 組織及び職員の定数(技術に係るものに限る。)
- 11 広域化の推進(技術に係るものに限る。)

主査(経営改革推進)
 (事)安立二郎
 (3712)

主査 [連携推進・
 国際協力]
 (技)内藤 崇
 (3615)

〈上下水道局〉



〈上下水道局〉

(次長)

(経営本部)

(企画経理部)

広報サービス課
課長(事) 忠田 ゆかり
(3641) 14

お客さまサービス係
係長(事) 石黒 勝敏
(3714)

- 1 お客さまサービス向上施策の企画及び立案
- 2 お客さまサービス向上施策の実施の総括
- 3 広聴の総括
- 4 所属資産の維持管理
- 5 課内他係の主管に属しないこと。

広報係
係長(事) 横山 雅一
(3608)

- 1 広報の総括
- 2 報道機関等との連絡調整による広報
- 3 図書刊行物その他による広報
- 4 催事等による広報

主査〔広報施策の企画・調整〕
(事) 伊東 達也
(3608)

資産活用課
課長(事) 佐藤 竹里
上下水道局経営本部企画経理部主幹を兼務
(3727) 17

資産管理係
係長(事) 堀 和之
(3729)

- 1 固定資産及び物品の総括
- 2 事務用固定資産及び工事用固定資産の取得及び処分
- 3 局事業に係る固定資産台帳
- 4 車両、被服及び電話設備（賃借に関することに限る。）
- 5 所属資産の維持管理
- 6 課内他係の主管に属しないこと。

活用推進係
係長(事) 榊原 芳崇
(3628)

- 1 不動産等（土地及び建物並びにこれらに固着するものをいう。以下同じ。）の有効活用
- 2 不動産等の取得、管理及び処分
- 3 不動産等の貸借
- 4 附帯事業

主査〔資産活用の企画・調整〕
(事) 川端 宏
(3728)

主査(用地)
(事) 早川 知英
(3728)

情報システム課
課長(事) 藪本 裕也
(265-1154) 17

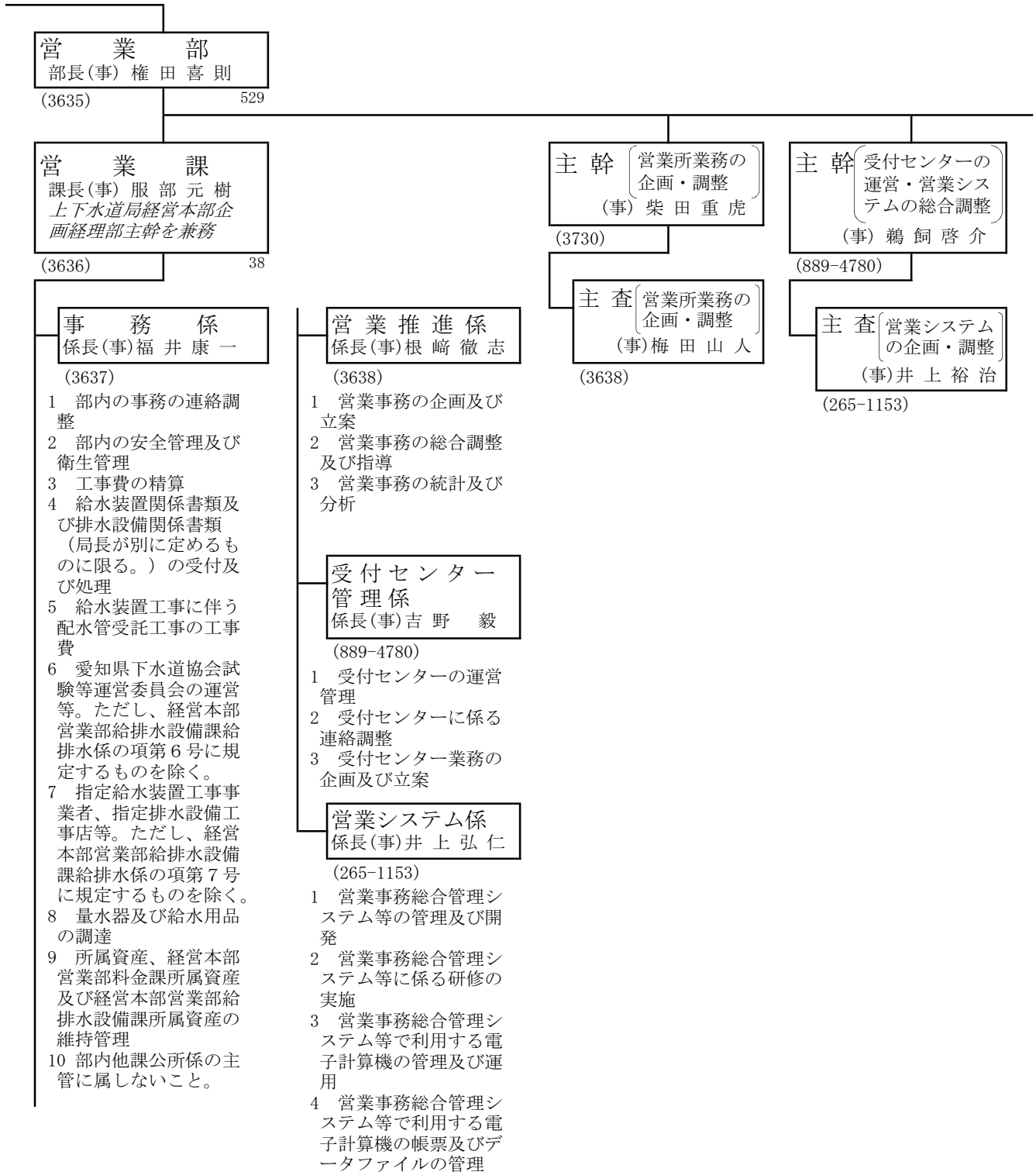
情報企画係
係長(事) 杉光 真紀
(265-1157)

- 1 情報化施策の推進、企画及び総合調整
- 2 情報化推進のための調査研究
- 3 情報システムに係る業務の調整
- 4 電子情報の保護に関する基本的事項の検討及び調整
- 5 情報化推進に係る研修（個別業務システムに係る研修の実施に関するものを除く。）
- 6 所属資産の維持管理
- 7 課内他係の主管に属しないこと。

情報管理係
係長(事) 辻 榮透
(265-1151)

- 1 所管する情報システムの管理及び運用
- 2 所管する電子計算機の管理及び運用
- 3 データセンターの保守及び運用の管理
- 4 情報ネットワークの管理（制御系システムに係るものを除く。）及び運用
- 5 電子情報のセキュリティ対策の企画調整
- 6 情報ネットワークの活用による情報の高度利用等の企画調整
- 7 電話設備（賃借に関するものを除く。）

主査〔情報ネットワーク管理の企画・調整〕
(技) 土生 喜雄
上下水道局技術本部施設部浄水管理調整室主査を兼務
(265-1151)



(次長)

(営業部)

料 金 課
課長(事) 飯 沼 直 幸
(3731) 35

料 金 係
係長(事)青 木 裕一郎
(3639)

- 1 水道料金及び下水道使用料（以下「水道料金等」という。）の調定及び収計
- 2 営業事務総合管理システムの事務処理
- 3 水道料金等の減免。ただし、経営本部営業部営業所営業係の部分第2号に規定するものを除く。
- 4 水道料金等の徴収関係事務の総括
- 5 水道使用水量の計量業務及び下水道に排除された汚水の排出量の計測業務の総括
- 6 集合住宅等に係る業務の総括
- 7 水道使用水量の検針業務及び水道料金等の徴収業務等の委託管理の総括
- 8 課内他係の主管に属しないこと。

主 査 〔 検針業務の
効率化 〕
(事)林 晃 弘
(3640)

主 査 〔 徴収関係事務
の総合調整 〕
(事)小 栗 隼 人
(3640)

徴 収 管 理 係
係長(事)山 田 健 司
(979-2073)

- 1 水道料金等の徴収（局長が別に定めるものに限る。）
- 2 水道料金等に係る未納金の処理及び欠損処分の手続
- 3 水道料金等、手数料、弁償金等の債権の管理及び放棄
- 4 水道料金等の収納における口座振替等の申込みの処理
- 5 破産その他の倒産手続に係る水道料金等の債権の届出等

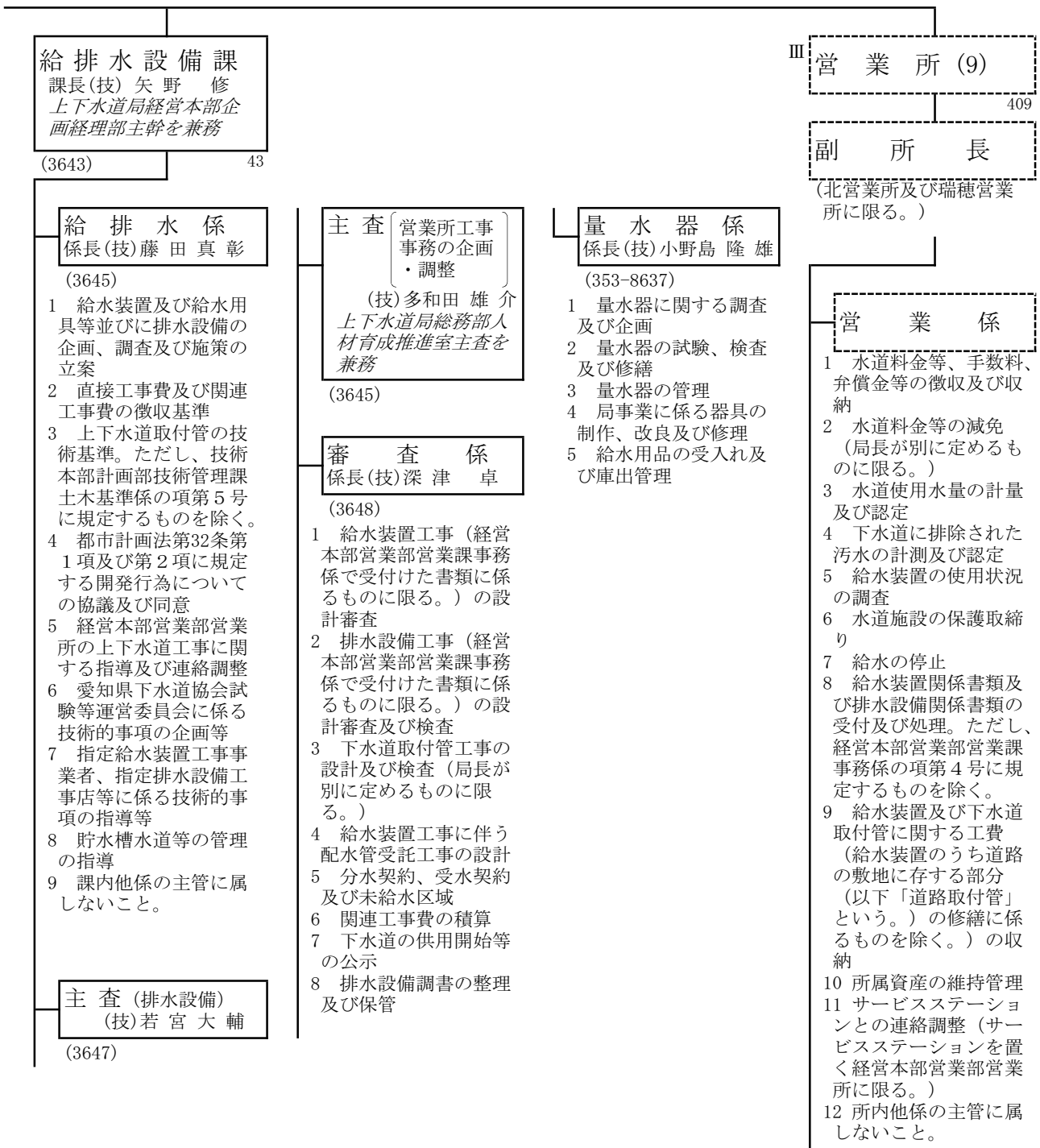
利 用 促 進 係
係長(事)栗 田 義 之
(3746)

- 1 下水道の利用促進の企画及び実施の総合調整
- 2 水洗便所の普及、浄化槽の廃止等下水道の利用促進
- 3 名古屋市下水道条例（昭和22年名古屋市条例第35号。以下「下水道条例」という。）第16条第1項に規定する使用者の調査及び確認
- 4 下水道条例第17条第1項第2号又は第2項の規定による汚水排出量の認定
- 5 下水道条例第19条第1項に規定する計測のための装置の設置及び管理

- 6 水洗便所改造補助金及び浄化槽廃止工事補助金の交付手続
- 7 水洗便所改造資金及び浄化槽廃止工事資金の貸付け及び償還

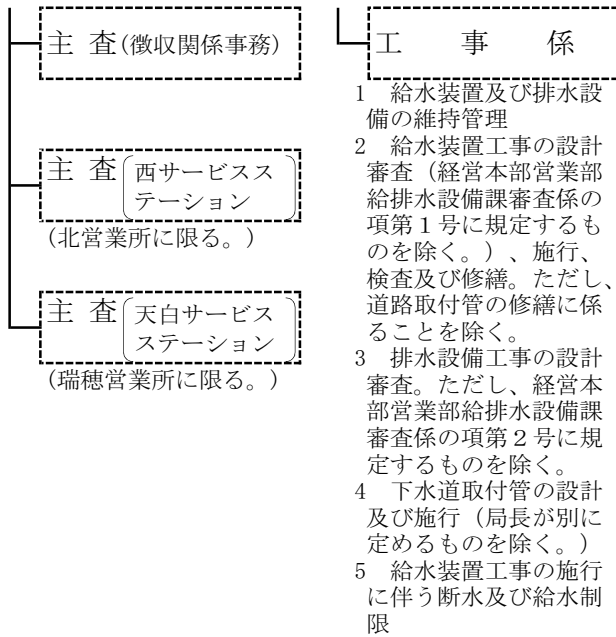
主 幹 〔 普及促進・汚
水排出量調査 〕
(事)仕 明 弘 来
(3733)

主 査 (普及促進)
(事)大久保 元 子
(3747)



〈上下水道局〉

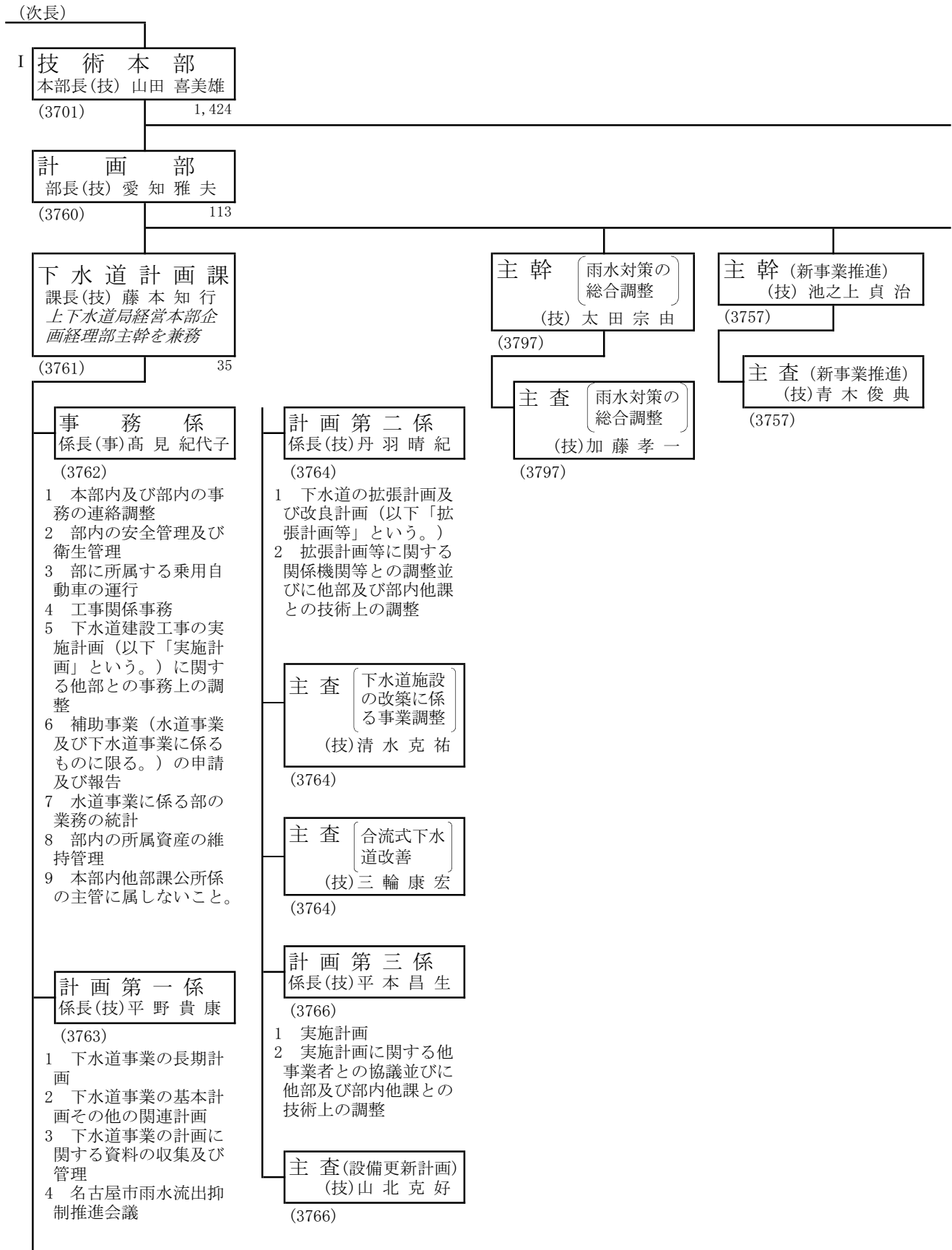
(次長)



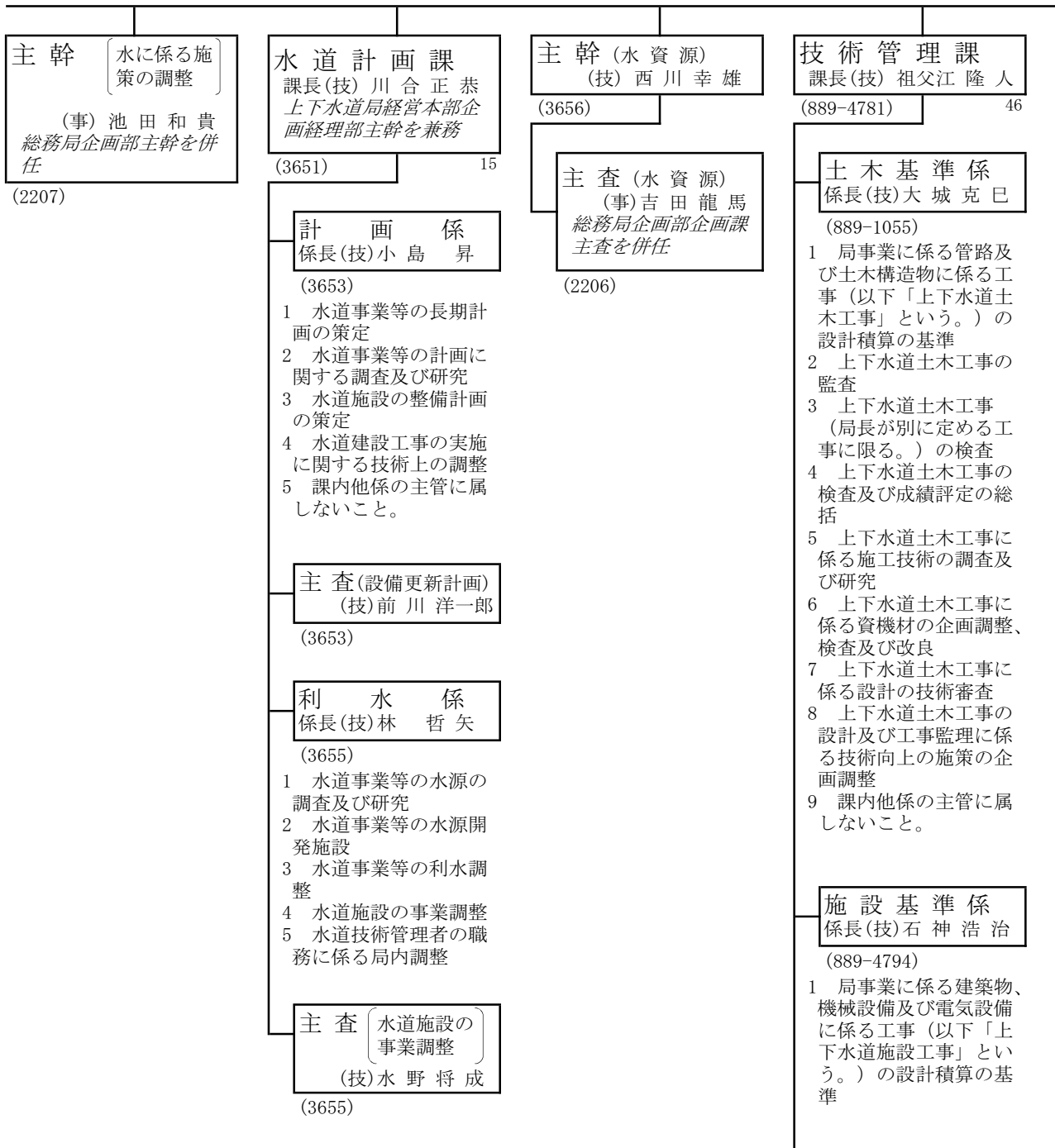
〈上下水道局〉

補職名	営業所名	千種営業所 (722-8750)	北営業所 (981-2556)	中村営業所 (483-1411)	中営業所 (322-7760)
所長		(事) 原口慎也 44	(事) 林政隆 60	(事) 新美君栄 47	(事) 佐藤正和 31
副所長		_____	(事) 鈴木誠	_____	_____
営業係長		(事) 尾崎達郎	(事) 栗田祐志	(事) 恵谷公亮	(事) 柳翔太郎
主査(徴収関係事務)		(事) 平山貴世	(事) 内山崇	(事) 安西敦	(事) 岡山啓二
主査(徴収関係事務)		(事) 山本力也	(事) 足立達哉	(事) 岡村光太郎	_____
主査(徴収関係事務)		_____	(事) 木谷彰洋	_____	_____
主査(徴収関係事務)		_____	(事) 田口裕章	_____	_____
主査(西サービス テーション)		_____	<事務取扱>	_____	_____
工事係長		(技) 大西貴	(技) 平野義信	(技) 坂口稔	(技) 松井利親
補職名	営業所名	瑞穂営業所 (841-7146)	中川営業所 (352-2511)	港営業所 (661-5226)	守山営業所 (791-6311)
所長		(事) 水野靖久 64	(事) 魚岸勝則 46	(技) 林幹雄 47	(事) 井上明和 31
副所長		(事) 伊藤英彰	_____	_____	_____
営業係長		(事) 大竹裕人	(事) 竹下晃	(事) 竹内均	(事) 辻井一敬
主査(徴収関係事務)		(事) 佐藤雄一郎	(事) 堀江裕子	(事) 足立保之	(事) 森川智晃
主査(徴収関係事務)		(事) 山田陽一	(事) 横井晃	(事) 江上智之	_____
主査(徴収関係事務)		(事) 長谷川桃子	(事) 堀金洋祐	(事) 速井今日子	_____
主査(天白サービス テーション)		<事務取扱>	_____	_____	_____
工事係長		(事) 伊藤英彰 (技) 深尾剛司	(技) 安藤佳毅	(技) 久田陽史	(技) 廣瀬正憲
補職名	営業所名	緑営業所 (621-6161)			
所長		(技) 武田智広 39			
営業係長		(事) 眞壁次郎			
主査(徴収関係事務)		(事) 大澤康夫			
主査(徴収関係事務)		(事) 近藤絵里子			
工事係長		(技) 鈴木義仁			

〈上下水道局〉



〈上下水道局〉



〈上下水道局〉

(技術本部)

(計画部)

- 2 上下水道施設工事の監査
- 3 上下水道施設工事（局長が別に定める工事に限る。）の検査
- 4 上下水道施設工事の検査及び成績評定の総括
- 5 上下水道施設工事に係る施工技術の調査及び研究
- 6 上下水道施設工事に係る資機材の企画調整、検査及び改良
- 7 上下水道施設工事に係る設計の技術審査
- 8 上下水道施設工事の設計及び工事監理に係る技術向上の施策の企画調整

技術システム管理係長(技)福井紀行

(889-6139)

- 1 技術情報システムに係る業務の企画調整
- 2 設計積算システム及び施設総合管理システムの管理及び開発（設計積算システムの設計積算の基準に関する部分を除く。）
- 3 設計積算システム及び施設総合管理システムに係る研修の実施
- 4 設計積算システム及び施設総合管理システムで利用する電子計算機の管理及び運用

- 5 設計積算システム及び施設総合管理システムで利用する電子計算機の帳票及びデータファイルの管理
- 6 局事業に係る施設又は設備（以下「施設等」という。）（管路に係るもの以外のものをいい、庁舎等専ら事務所の用に供されている建物及びこれに附属する設備を除く。）のストックマネジメントの技術的な支援
- 7 上下水道土木工事及び上下水道施設工事の検査

主査 技術系システム

(技)岡本三典

(889-6139)

管路情報係係長(技)河内恵一

(889-1056)

- 1 配水管等施設の図面等の調製及び管理
- 2 下水道台帳の調製及び管理
- 3 上下水道マッピングシステムの管理及び開発
- 4 上下水道マッピングシステムに係る研修の実施
- 5 上下水道マッピングシステムで利用する電子計算機の管理及び運用

- 6 上下水道マッピングシステムで利用する電子計算機の帳票及びデータファイルの管理
- 7 上下水道マッピングシステムに係るデータベースの利活用を推進するための技術的な支援
- 8 局事業に係る施設等（管路に係るものに限る。）のストックマネジメントの技術的な支援
- 9 上下水道土木工事の検査

主幹 検査・監理指導

(技)永井孝雄

(889-4782)

主査 検査・監理指導

(技)柳原邦宏

(889-4794)

主査 検査・監理指導

(技)鈴木康弘

(889-1055)

主査 検査・監理指導

(技)玉置 譲

上下水道局総務部人材育成推進室主査を兼務

(889-4794)

主査 検査・監理指導

(技)赤根幸仁

上下水道局総務部人材育成推進室主査を兼務

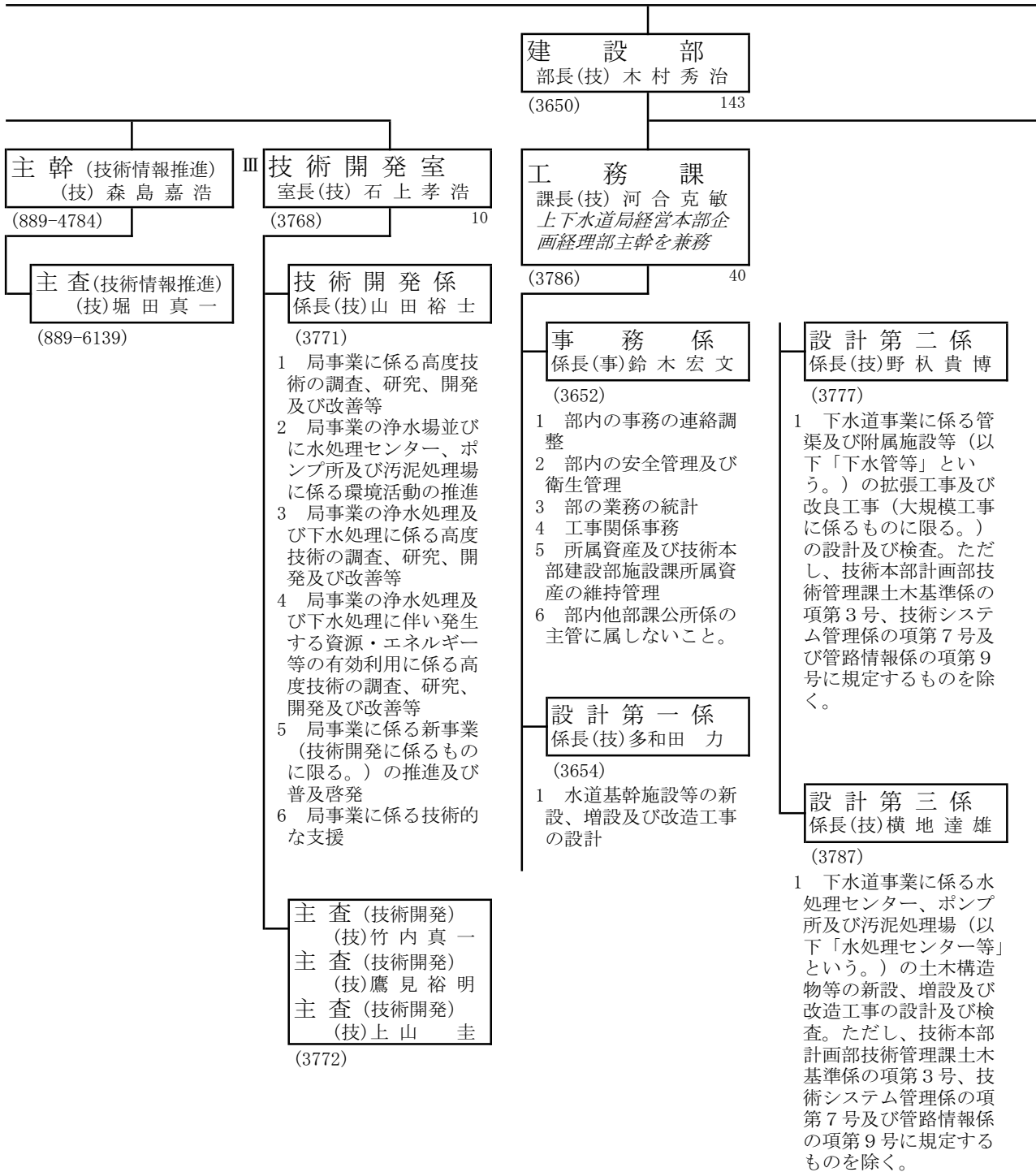
(889-1055)

主査 検査・監理指導

(技)向井太志

(889-4794)

〈上下水道局〉



〈上下水道局〉

(技術本部)

(建設部)

主幹 大規模施設建設の設計・工事調整・安全監理対策
(技)坂倉 満
(3789)

主査 大規模施設建設の設計・工事調整
(技)伊勢呂 順慶
(3777)

主査 大規模施設建設の安全監理対策
(技)小島 政則
(3787)

施設課
課長(技)祖父江 正志
(3661) 51

建築係
係長(技)加納 昭一
(3662)

- 1 水道事業及び下水道事業（以下「上下水道事業」という。）用建築物の新築、増築及び改築工事の調査、設計、施行及び検査。ただし、技術本部計画部技術管理課施設基準係の項第3号及び技術システム管理係の項第7号に規定するものを除く。
- 2 課内他係の主管に属しないこと。

主査(工事統括管理)
(技)宮地 一憲
(3666)

主査(建築)
(技)鈴木 忠彦
(3662)

電気係
係長(技)松波 真也
(3664)

- 1 上下水道事業用電気設備（研修用設備に係るものを除く。以下同じ。）の新設、増設及び改造工事（設備系改良、補修及び修繕工事（以下「設備系改良等工事」という。）を除く。）の調査、設計及び検査。ただし、技術本部計画部技術管理課施設基準係の項第3号及び技術システム管理係の項第7号に規定するものを除く。
- 2 上下水道事業用電気設備の新設、増設及び改造工事（浄水施設における浄水機能、配水施設における配水機能、処理施設における下水若しくは汚泥の処理機能又はポンプ施設における排水機能の全面的な停止（以下「機能の全面停止」という。）を伴うものに限る。）の施行

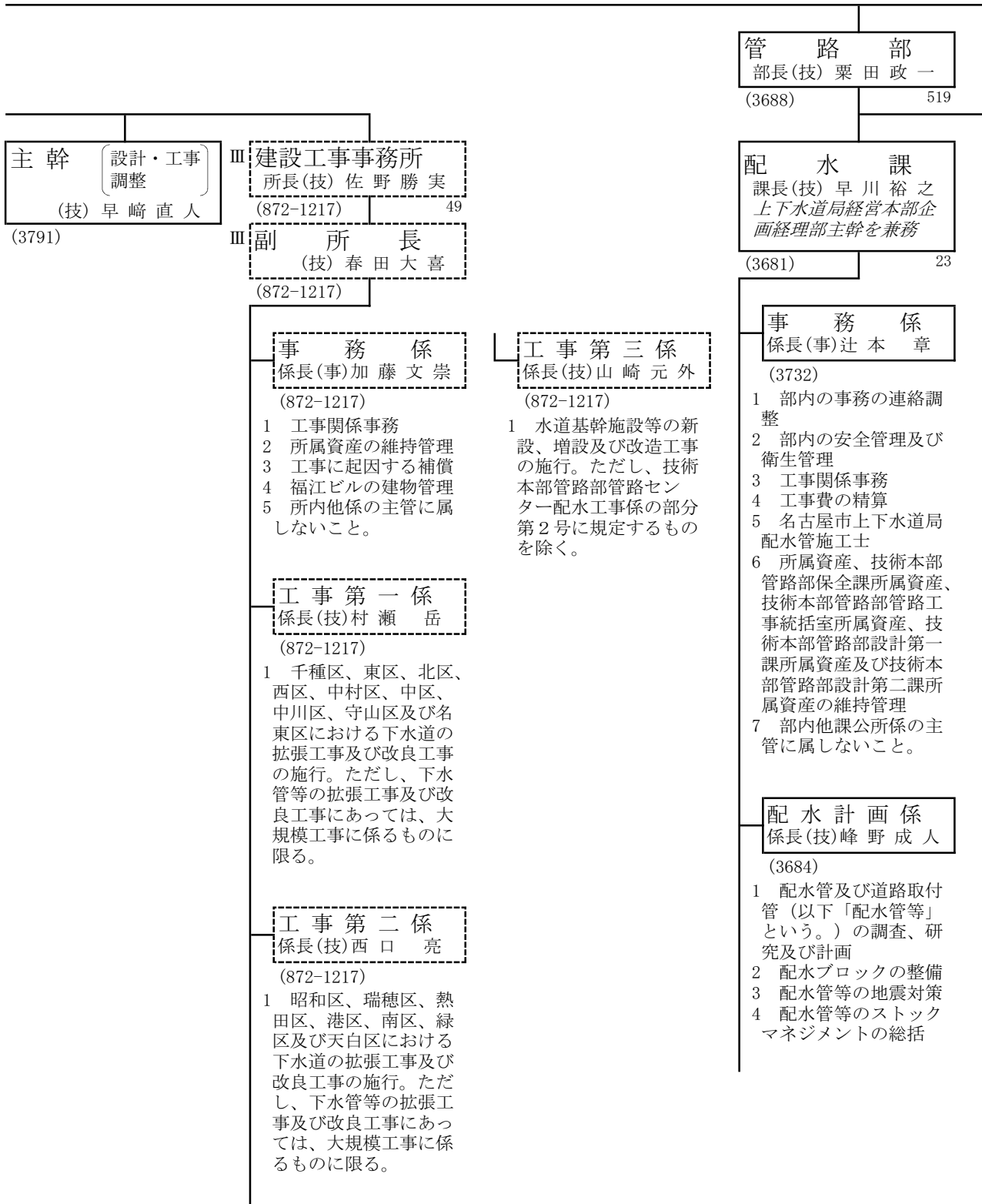
主査(電気)
(技)後藤 英樹
(3664)

機械係
係長(技)埴 辰雄
(3666)

- 1 上下水道事業用機械設備（研修用設備に係るものを除く。以下同じ。）の新設、増設及び改造工事（設備系改良等工事を除く。）の調査、設計及び検査。ただし、技術本部計画部技術管理課施設基準係の項第3号及び技術システム管理係の項第7号に規定するものを除く。
- 2 上下水道事業用機械設備の新設、増設及び改造工事（機能の全面停止を伴うものに限る。）の施行

主査(機械)
(技)山路 実成
(3666)

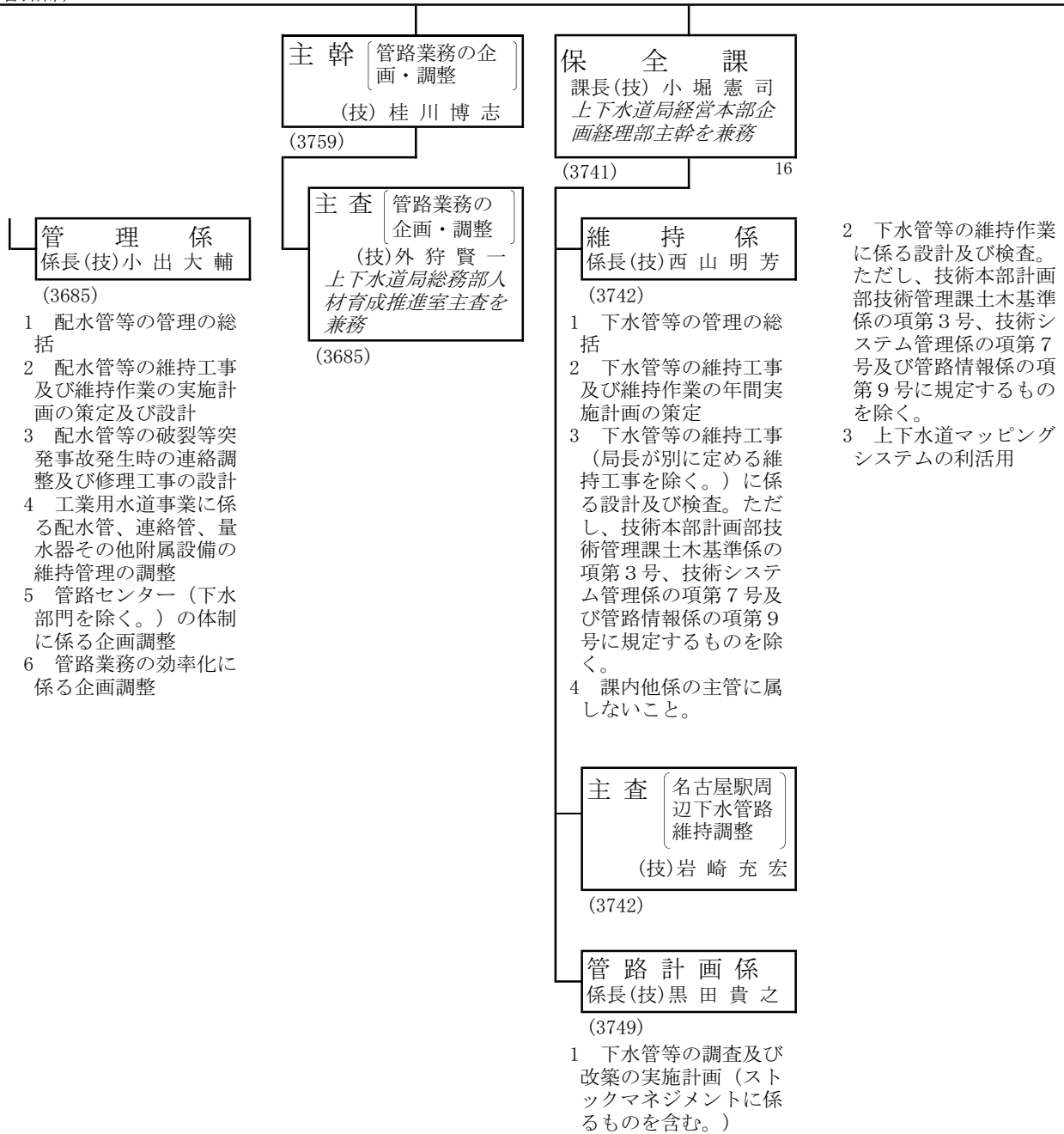
〈上下水道局〉

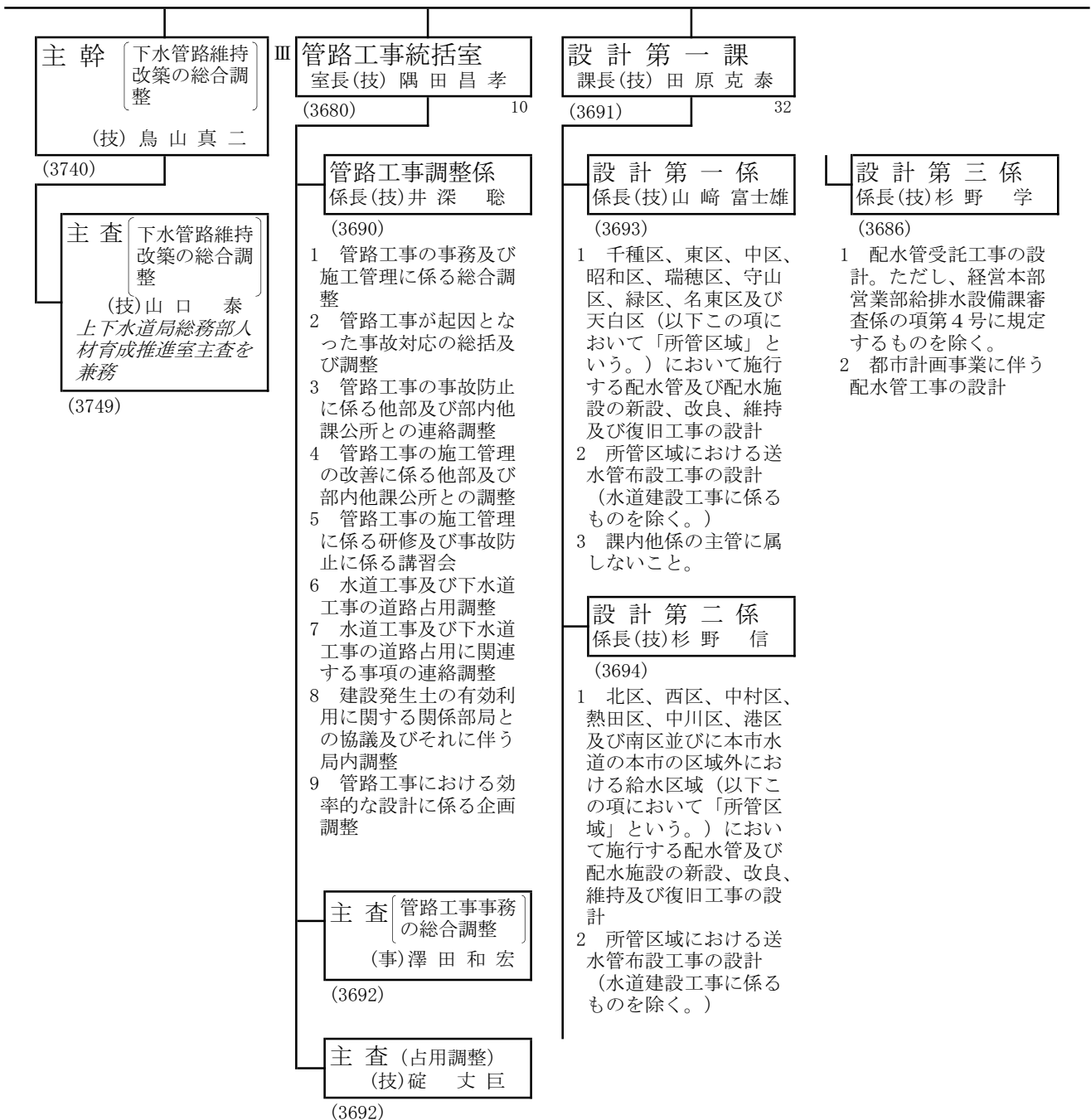


〈上下水道局〉

(技術本部)

(管路部)





(技術本部)

(管路部)

設計第二課
課長(技)根門晋治
(3776) 38

設計第一係
係長(技)阿相光徳
(3779)

- 1 北区、西区、中村区、昭和区、瑞穂区、緑区及び天白区（以下この項において「所管区域」という。）における下水管等の拡張工事及び改良工事（大規模工事に係るものを除く。）、維持工事（局長が別に定めるものに限る。）並びに受託工事等の設計。ただし、設計第三係の項第3号に係るものを除く。
- 2 所管区域における下水道取付管工事（局長が別に定めるものに限る。）の設計
- 3 下水管等の工事及び下水道取付管工事（局長が別に定めるものに限る。）の検査。ただし、技術本部計画部技術管理課土木基準係の項第3号、技術システム管理係の項第7号及び管路情報係の項第9号に規定するものを除く。
- 4 課内他係の主管に属さないこと。

主査〔下水道整備の促進〕
(技)伊藤雅大
(3779)

設計第二係
係長(技)杉田功一
(3781)

- 1 熱田区、中川区、港区及び南区（以下この項において「所管区域」という。）における下水管等の拡張工事及び改良工事（大規模工事に係るものを除く。）、維持工事（局長が別に定めるものに限る。）並びに受託工事等の設計。ただし、設計第三係の項第3号に規定するものを除く。
- 2 所管区域における下水道取付管工事（局長が別に定めるものに限る。）の設計
- 3 都市改造事業、都市整備事業及び市街地開発事業の施行に伴い布設する下水管等の設計
- 4 下水管等の工事及び下水道取付管工事（局長が別に定めるものに限る。）の検査。ただし、技術本部計画部技術管理課土木基準係の項第3号、技術システム管理係の項第7号及び管路情報係の項第9号に規定するものを除く。

設計第三係
係長(技)清水秀行
(3743)

- 1 千種区、東区、中区、守山区及び名東区（以下この項において「所管区域」という。）における下水管等の拡張工事及び改良工事（大規模工事に係るものを除く。）、維持工事（局長が別に定めるものに限る。）並びに受託工事等の設計
- 2 所管区域における下水道取付管工事（局長が別に定めるものに限る。）の設計
- 3 下水管渠（中大口径のものに限る。）の更生工法による改築工事の設計
- 4 下水管等の工事及び下水道取付管工事（局長が別に定めるものに限る。）の検査。ただし、技術本部計画部技術管理課土木基準係の項第3号、技術システム管理係の項第7号及び管路情報係の項第9号に規定するものを除く。

III 管路センター(4)
397

事務係

- 1 工事関係事務
- 2 工事費の精算
- 3 所属資産の維持管理
- 4 所内他係の主管に属しないこと。

配水維持係

- 1 配水管（小口径の配水管並びに工業用水道事業に係る配水管及び連絡管を含む。以下この項において同じ。）及び附属設備の維持管理並びに軽易な改良工事等
- 2 道路取付管の維持管理
- 3 配水管の水圧調整
- 4 漏水防止工事の施行
- 5 断水及び給水制限。ただし、経営本部営業部営業所工事係の部分第5号に規定するものを除く。

配水工事係

- 1 配水管及び附属設備の新設、改良及び復旧工事の施行

2 水道建設工事のうち、給水区域（名古屋市水道事業等の設置等に関する条例（昭和41年名古屋市条例第58号）第3条第2項第1号に定める本市の市域内及び必要と認める周辺地域をいう。以下同じ。）における送水管の布設工事の施行

主幹 管路施工管理
総括

下水維持係

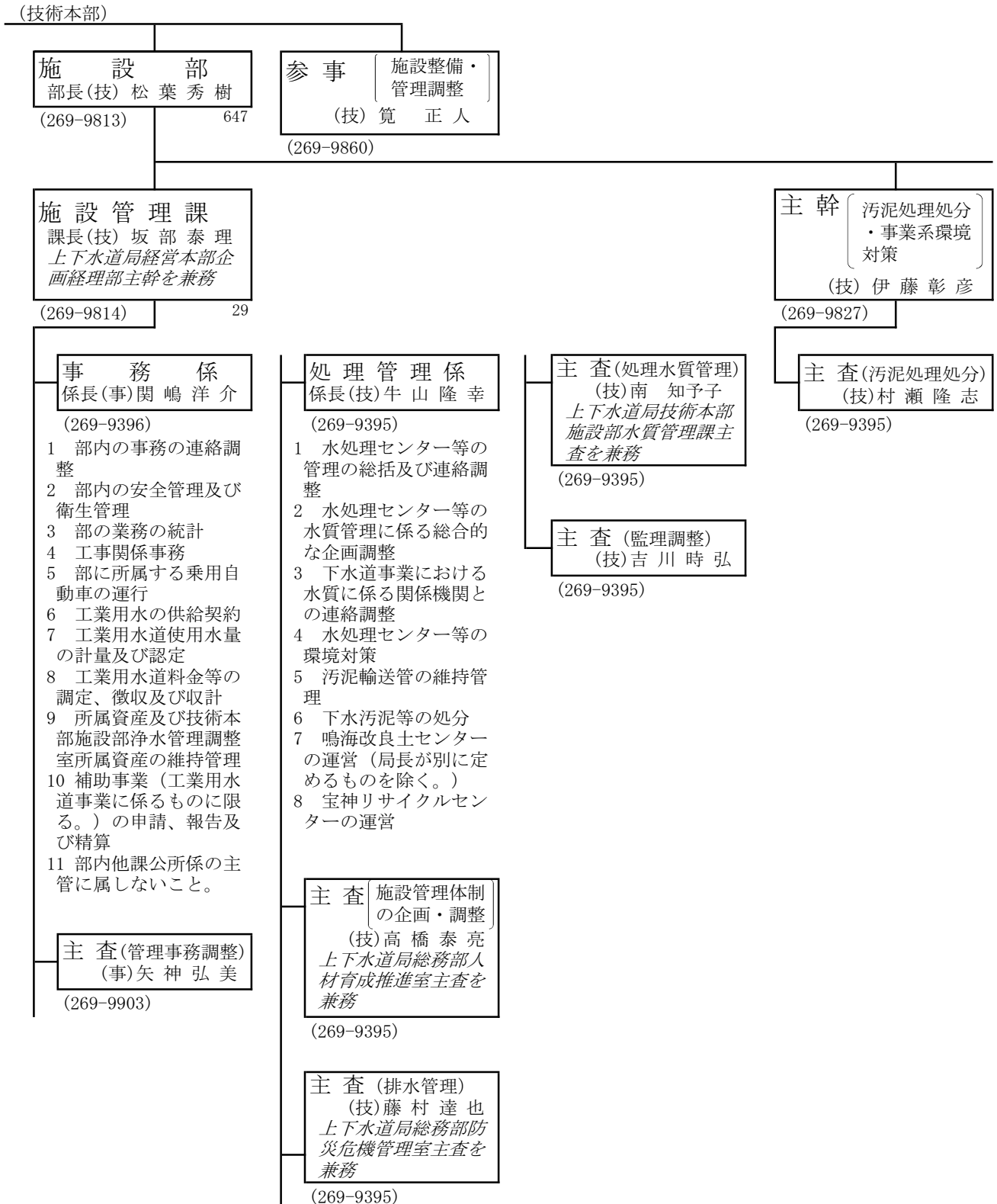
1 下水管等の維持工事、維持作業及び承認工事の施行

下水工事係

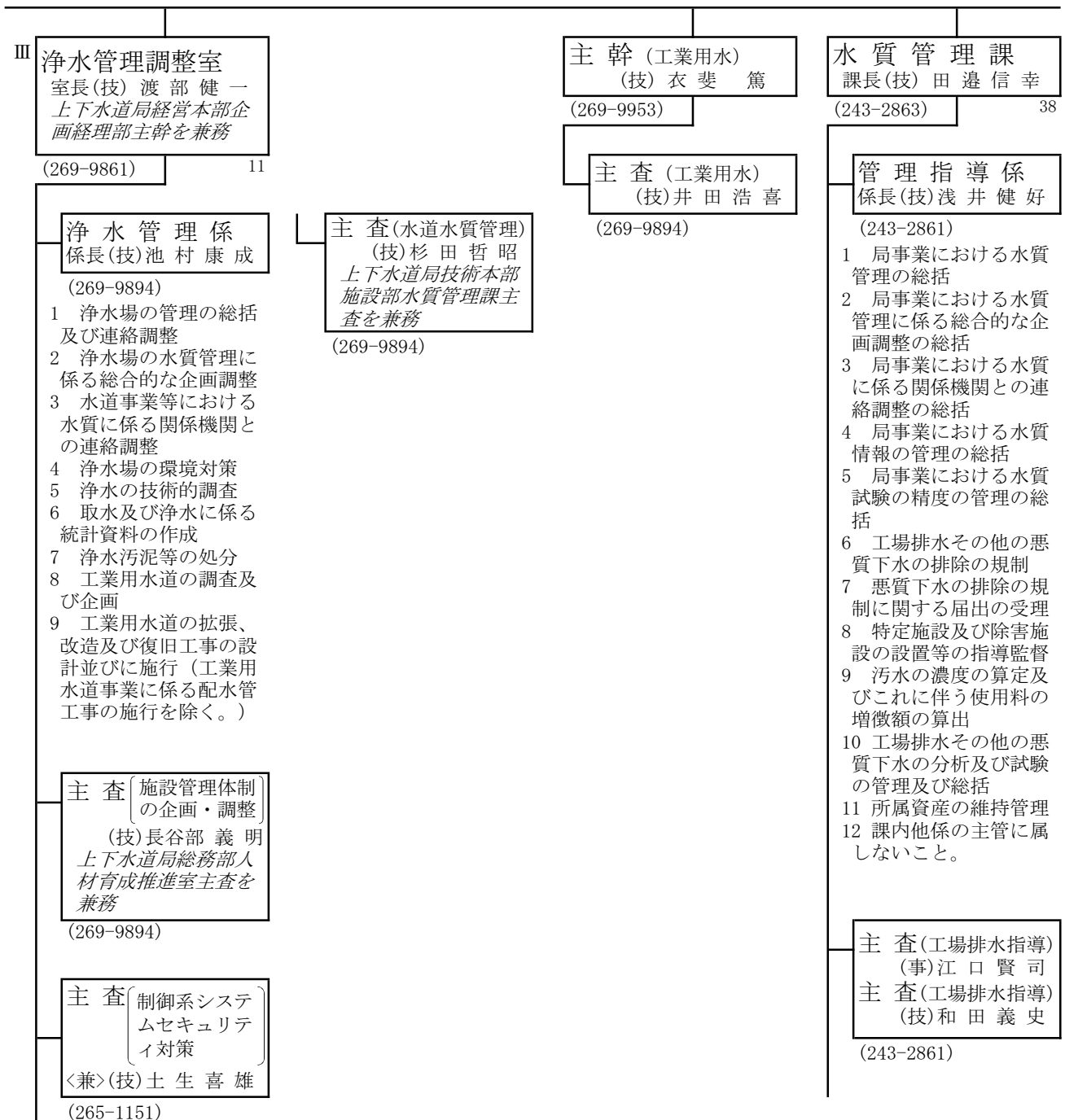
1 下水管等の拡張工事及び改良工事（大規模工事に係るものを除く。）の施行
2 下水道取付管工事の施行（局長が別に定めるものに限る。）
3 下水道取付管工事に係る直接工事費の徴収（局長が別に定めるものに限る。）

補職名	事務所名	
	東部管路センター (721-2251)	
センター長	(技)川添勝己	102
主幹(管路施工管理総括)	(技)中村誓伺	
主幹(管路施工管理総括)	(技)安藤良典	
事務係長	(事)今井浩志	
配水維持係長	(技)佐藤直樹	
配水工事係長	(技)小川将司	
下水維持係長	(技)内田正伸	
下水工事係長	(技)栗田堅則	
	北部管路センター (411-2511)	
センター長	(技)稲田覚史	100
主幹(管路施工管理総括)	(技)水谷哲久	
主幹(管路施工管理総括)	(技)堀口茂	
事務係長	(事)伊藤康二	
配水維持係長	(技)黒野豊明	
配水工事係長	(技)榊原洋助	
下水維持係長	(技)山崎一弘	
下水工事係長	(技)石川剛巳	
	西部管路センター (652-2321)	
センター長	(技)安田健一郎	103
主幹(管路施工管理総括)	(技)杉山泰彦	
主幹(管路施工管理総括)	(技)神谷隆行	
事務係長	(事)太田幹人	
配水維持係長	(技)富田彰範	
配水工事係長	(技)佐藤健太	
下水維持係長	(技)白波瀬雅史	
下水工事係長	(技)小松克弘	
	南部管路センター (629-7811)	
センター長	(技)田中考二	92
主幹(管路施工管理総括)	(技)平野芳茂	
主幹(管路施工管理総括)	(技)山本武	
事務係長	(事)森聡	
配水維持係長	(技)柴田哲也	
配水工事係長	(技)澤田耕一	
下水維持係長	(技)池田拓朗	
下水工事係長	(技)曾布川竜	

〈上下水道局〉

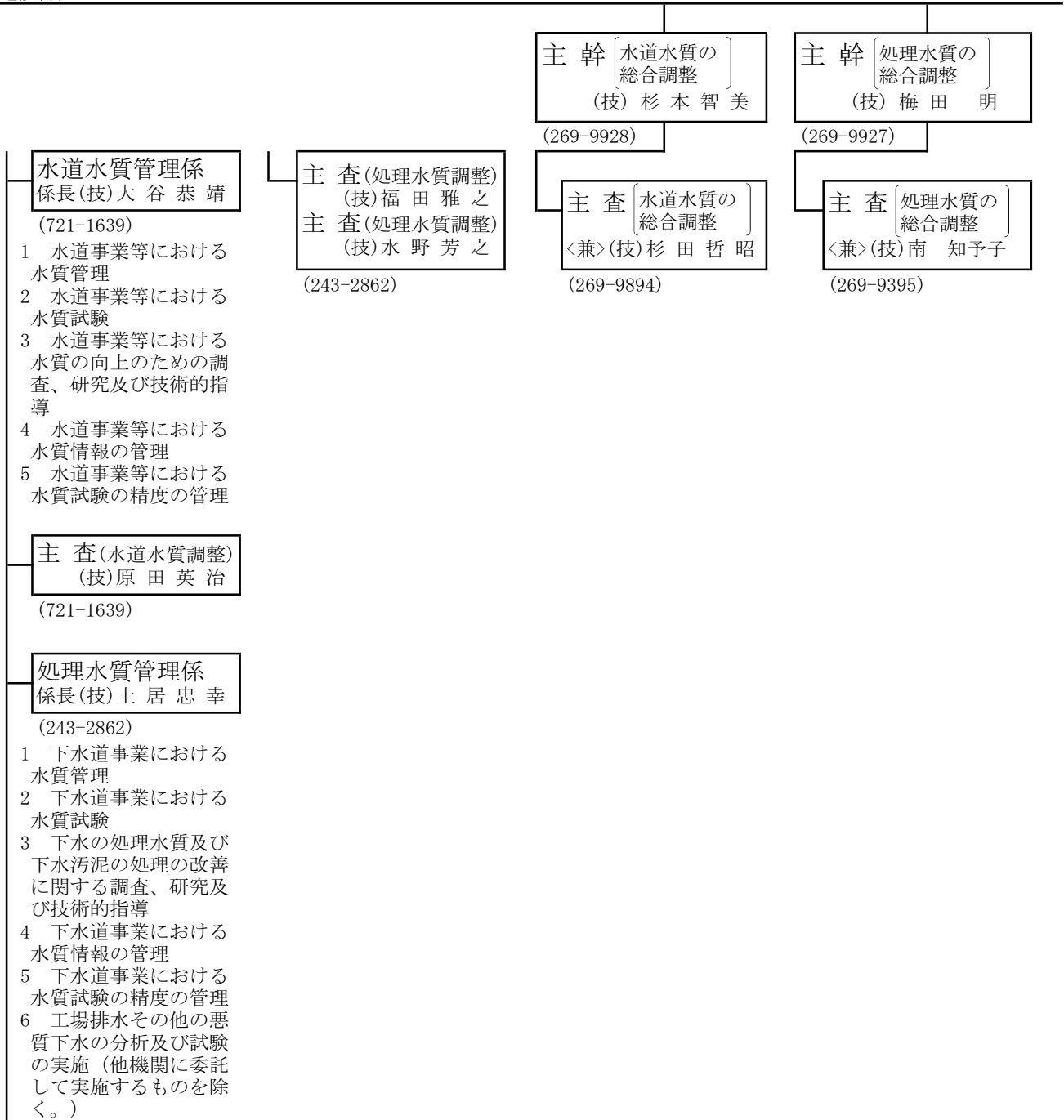


〈上下水道局〉



〈上下水道局〉

(施設部)



施設整備課
課長(技) 小塚 俊秀

(269-9828)

73

整備計画係
係長(技)中島 和也

(269-9397)

- 1 浄水場及び水処理センター等の施設等の整備の総括（当該施設等の改良補修計画の策定を含む。）
- 2 浄水場及び水処理センター等の施設等の改造工事（設備系改良等工事（小規模な設備系改良等工事を除く。）に限る。）及び維持工事（小規模な維持工事を除く。）の検査。ただし、技術本部計画部技術管理課土木基準係の項第3号、施設基準係の項第3号、技術システム管理係の項第7号及び管路情報係の項第9号に規定するものを除く。
- 3 浄水場及び水処理センター等の施設等の改造工事（施設系改良等工事に限る。）の調査、設計及び施行
- 4 浄水場及び水処理センター等における土木構造物及び建築物の保全（ストックマネジメントに係るものを含む。）の総括

- 5 汚泥輸送管の改良等工事の設計及び検査。ただし、技術本部計画部技術管理課土木基準係の項第3号、技術システム管理係の項第7号及び管路情報係の項第9号に規定するものを除く。
- 6 所属資産の維持管理
- 7 課内他係の主管に属さないこと。

主査(施設整備)
(技)池田 征史

(269-9397)

設備保全係
係長(技)岩田 充晃

(811-0145)

- 1 浄水場及び水処理センター等における上下水道事業用電気設備及び上下水道事業用機械設備の保全（ストックマネジメントに係るものを含む。）の総括及び支援
- 2 伝馬町水処理センター、熱田水処理センター及び熱田ポンプ所（以下「伝馬町水処理センター等」という。）の下水の排除及び処理並びに下水汚泥等の処理

- 3 伝馬町水処理センター等の施設等の改造工事（小規模な設備系改良等工事に限る。第5号において同じ。）及び維持工事の設計
- 4 伝馬町水処理センター等の施設等の改造工事（設備系改良等工事並びに機能の全面停止を伴わない上下水道事業用電気設備及び上下水道事業用機械設備の新設、増設及び改造工事に限る。）及び維持工事の施行
- 5 伝馬町水処理センター等の施設等の改造工事及び維持工事（小規模な維持工事に限る。）の検査

主査 伝馬町水処理センター管理

(技)田島 隆行

(811-0145)

建築整備係
係長(技)高木 明

(269-9886)

- 1 浄水場及び水処理センター等の建築物の改造工事（設備系改良等工事に限る。）の調査、設計及び施行

電気整備係
係長(技)加藤 大己

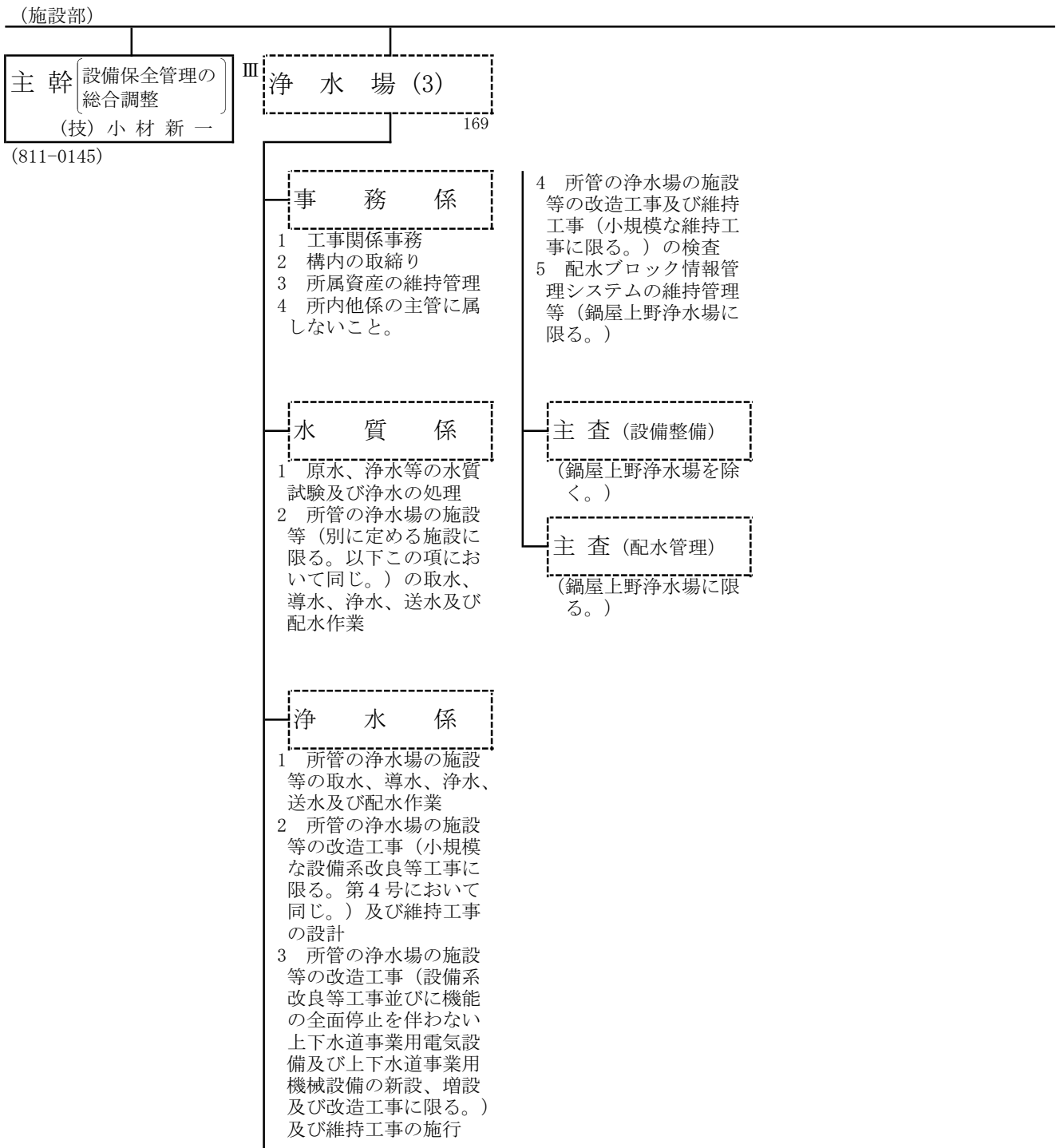
(269-9883)

- 1 浄水場及び水処理センター等の電気設備の改造工事（設備系改良等工事（小規模な設備系改良等工事を除く。）に限る。）の調査、設計及び施行

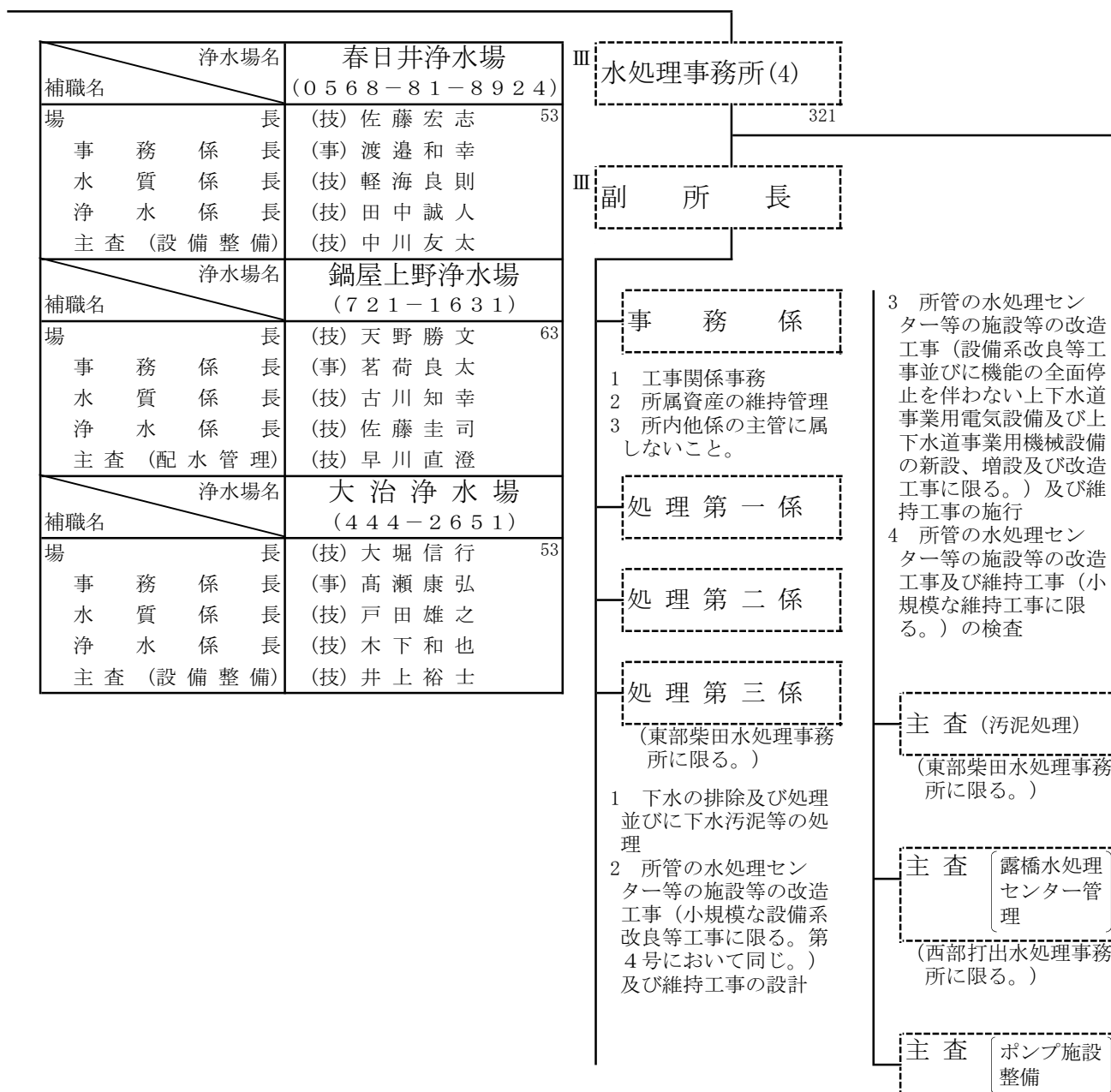
機械整備係
係長(技)山中 昌敏

(269-9882)

- 1 浄水場及び水処理センター等の機械設備の改造工事（設備系改良等工事（小規模な設備系改良等工事を除く。）に限る。）の調査、設計及び施行



〈上下水道局〉



〈上下水道局〉

(水処理事務所)

主 幹

空見スラッ
ジリサイク
ルセンター
管理調整

(南部宝神水処理事務所
に限る。)

主 査

空見スラッ
ジリサイク
ルセンター
管理調整

(南部宝神水処理事務
所に限る。)

事務所名	北部名城水処理事務所 (911-9245)	東部柴田水処理事務所 (611-3443)
補職名		
所 長	(技) 谷口 信一 61	(技) 岡村 憲樹 93
副 所 長	(事) 山村 聡也	(事) 辻下 恵理子
事 務 係 長	(事) 木曾原 章作	(事) 前田 政直
処 理 第 一 係 長	(技) 松下 智彦	(技) 加藤 美希
処 理 第 二 係 長	(技) 濱田 次彦	(技) 竹内 正人
処 理 第 三 係 長	_____	(技) 浅野 勝広
主 査 (汚泥処理)	_____	(技) 吉野 博樹
主査(ポンプ施設整備)	(技) 田島 健太郎	(技) 中川 伸一
事務所名	西部打出水処理事務所 (362-1216)	南部宝神水処理事務所 (381-9274)
補職名		
所 長	(技) 高橋 雅彦 73	(技) 二之部 昭司 94
副 所 長	(事) 牧 俊広	(技) 山崎 憲一
主 幹 (空見スラッ ジリサイクルセン ター管理調整)	_____	(技) 園田 賢吾
事 務 係 長	(事) 三輪 明弘	(事) 小泉 龍弘
処 理 第 一 係 長	(技) 黒須 賢吾	(技) 一柳 圭史
処 理 第 二 係 長	(技) 芝谷 昭彦	(技) 梶田 哲也
主 査 (露橋水処理 センター管理)	(技) 長谷川 和之	_____
主査(ポンプ施設整備)	(技) 日高 幸一	(技) 加納 世一
主 査 (空見スラッ ジリサイクルセン ター管理調整)	_____	(技) 赤尾 憲一