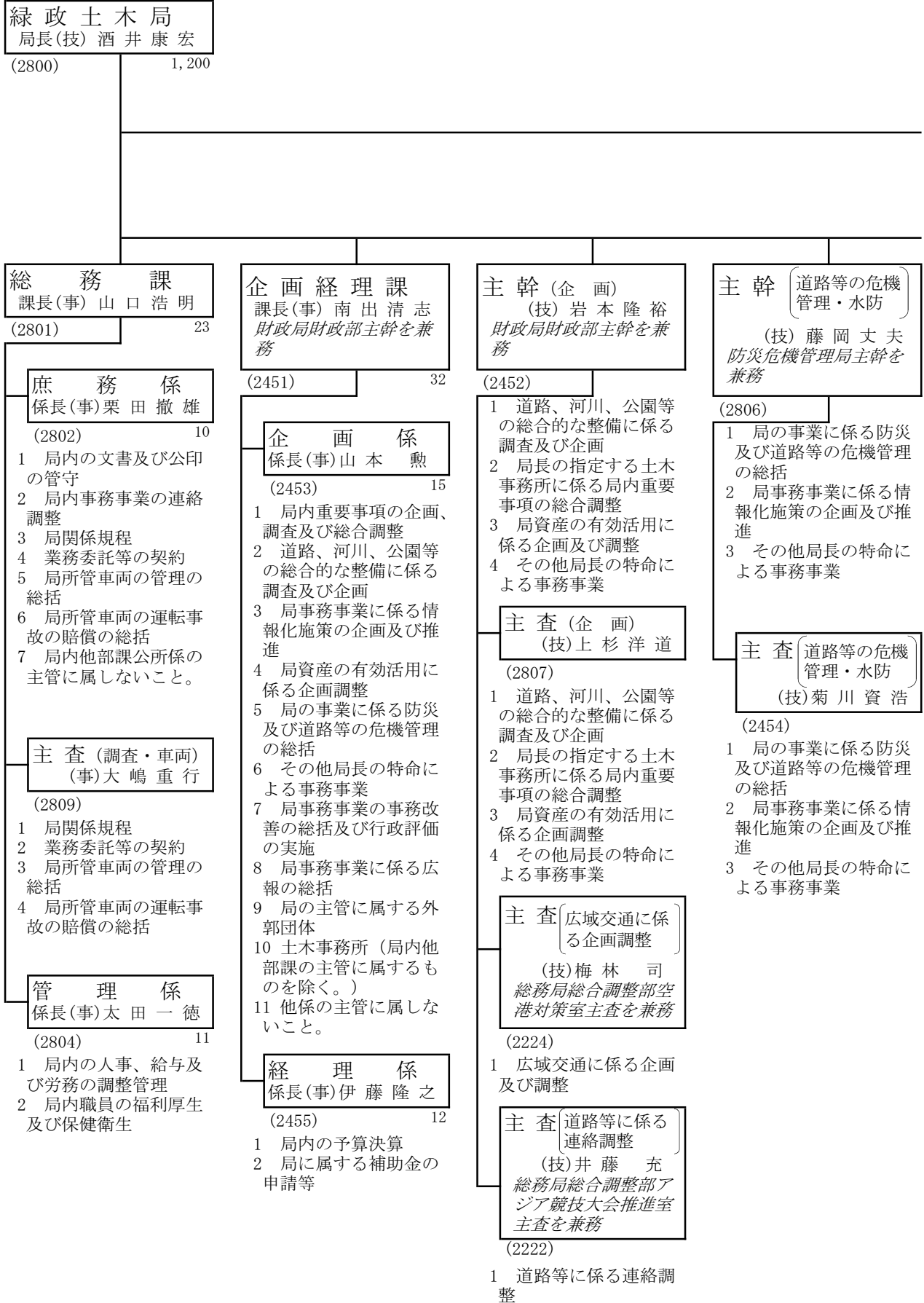
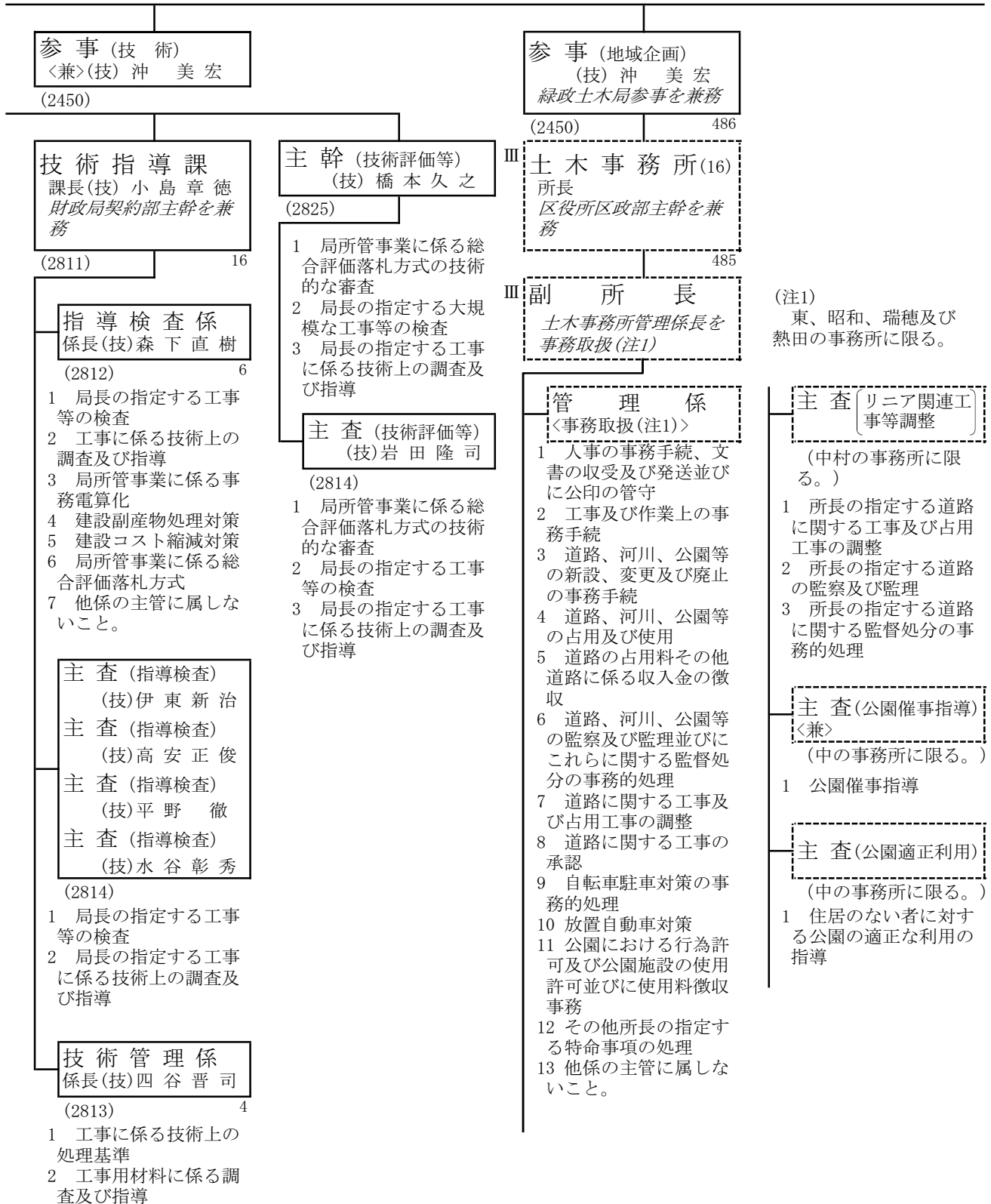
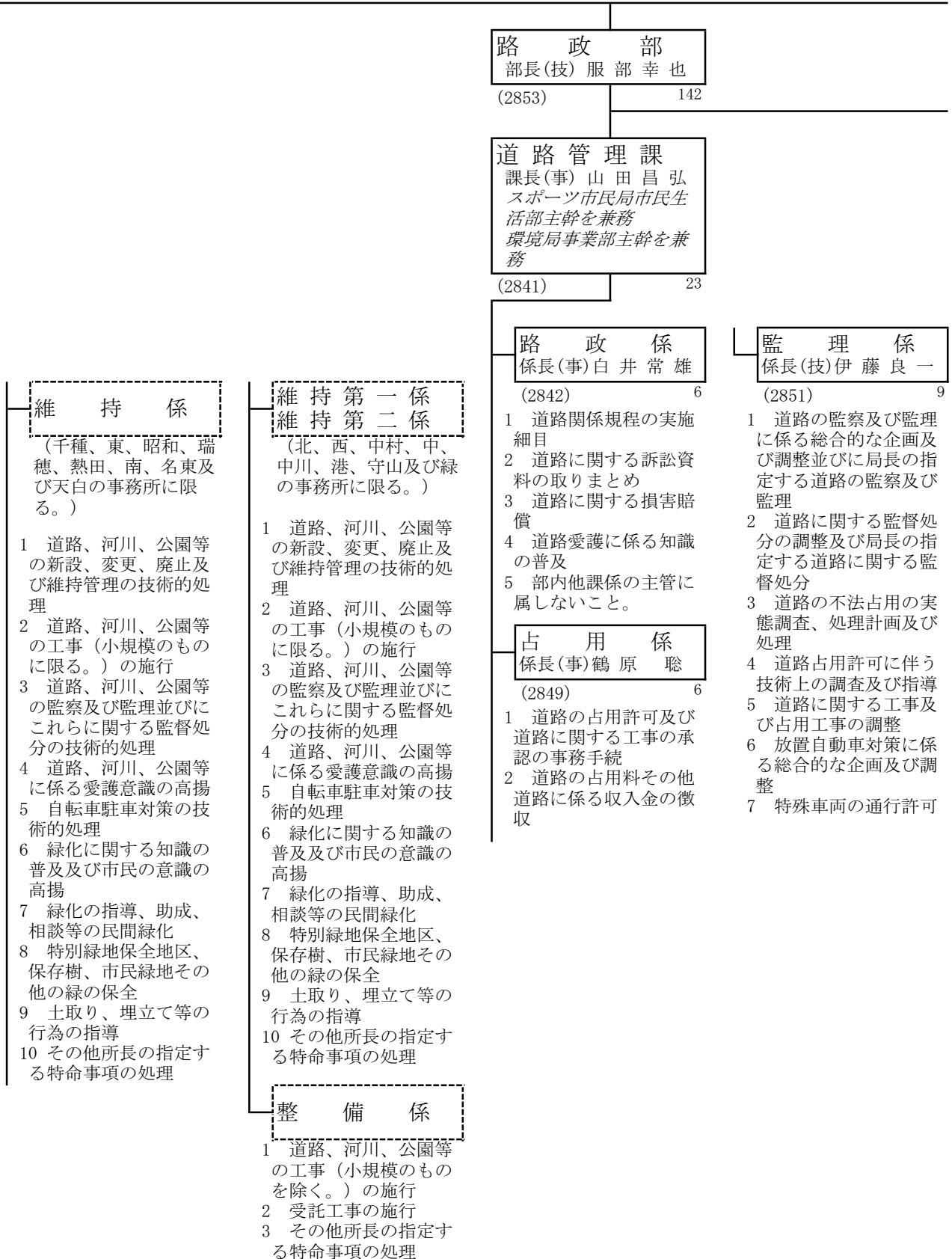
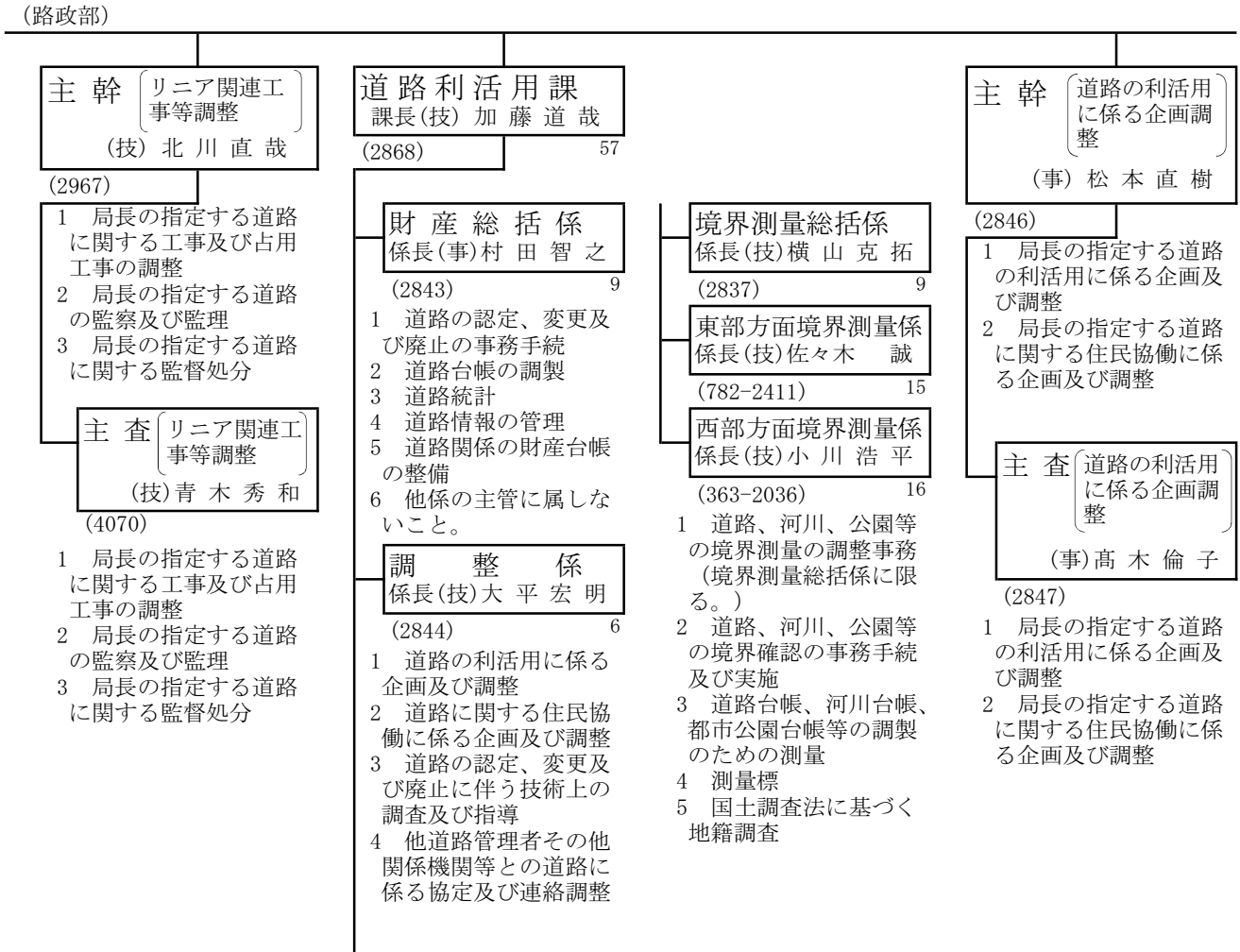


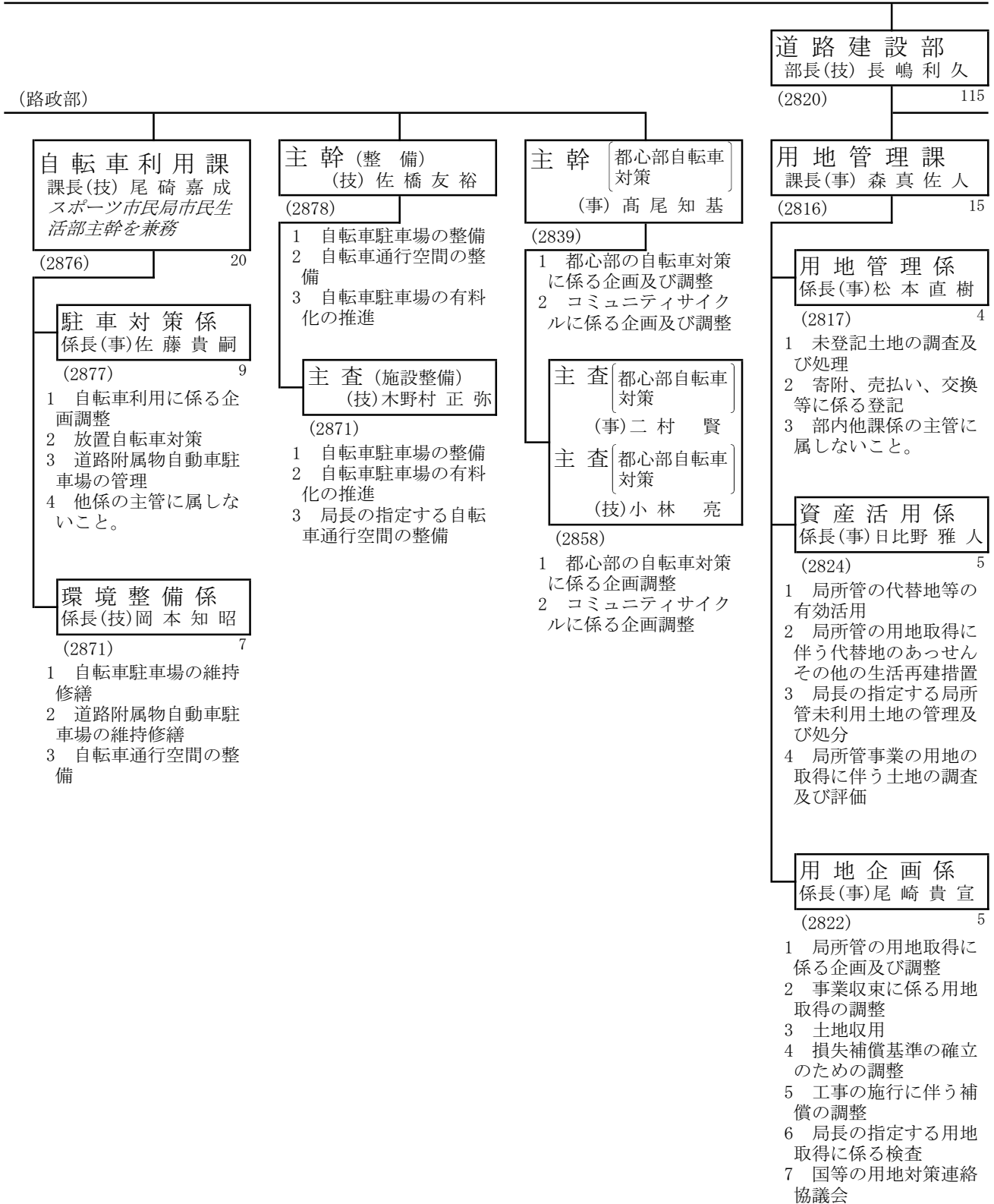
〈緑政土木局〉



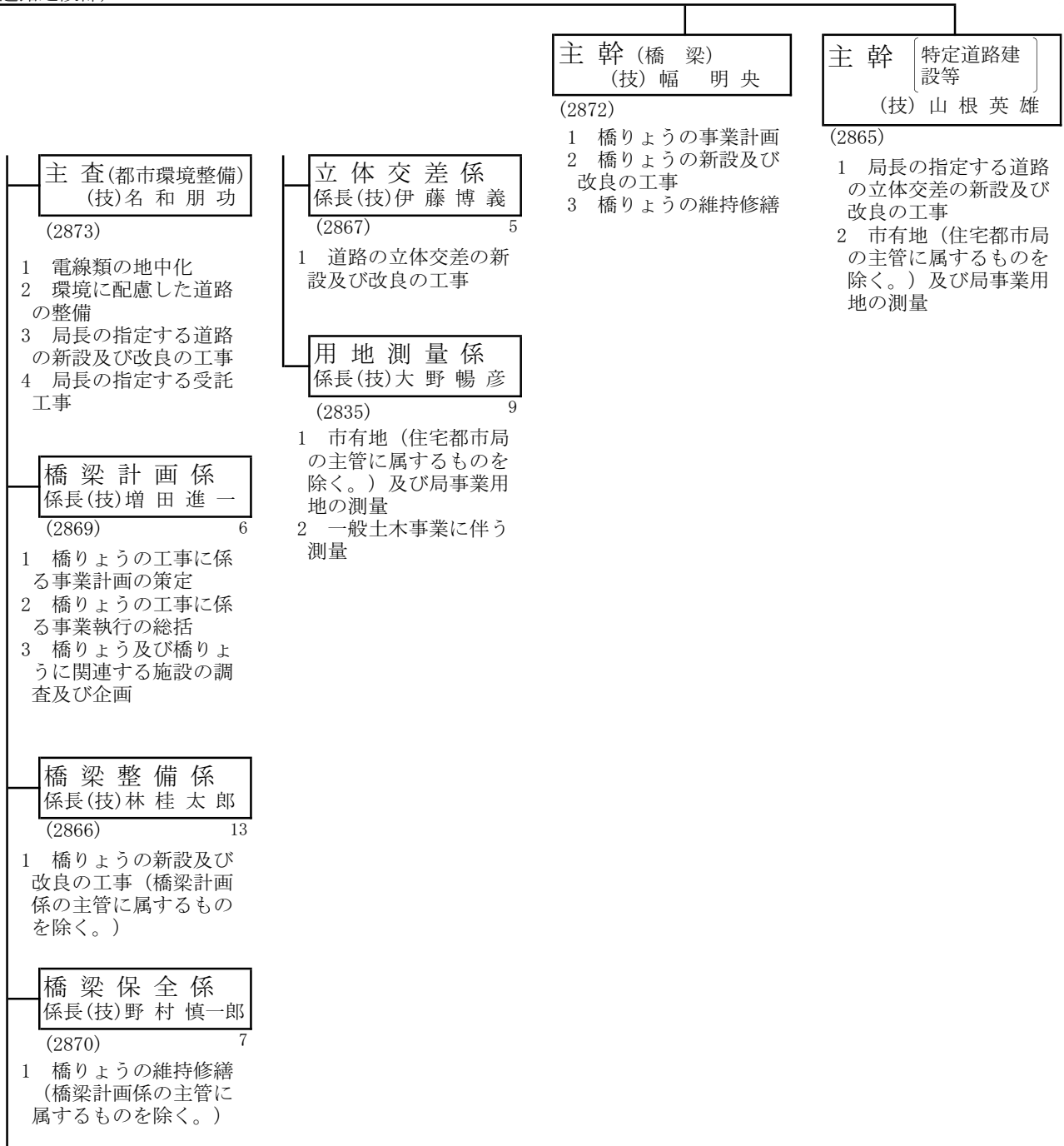


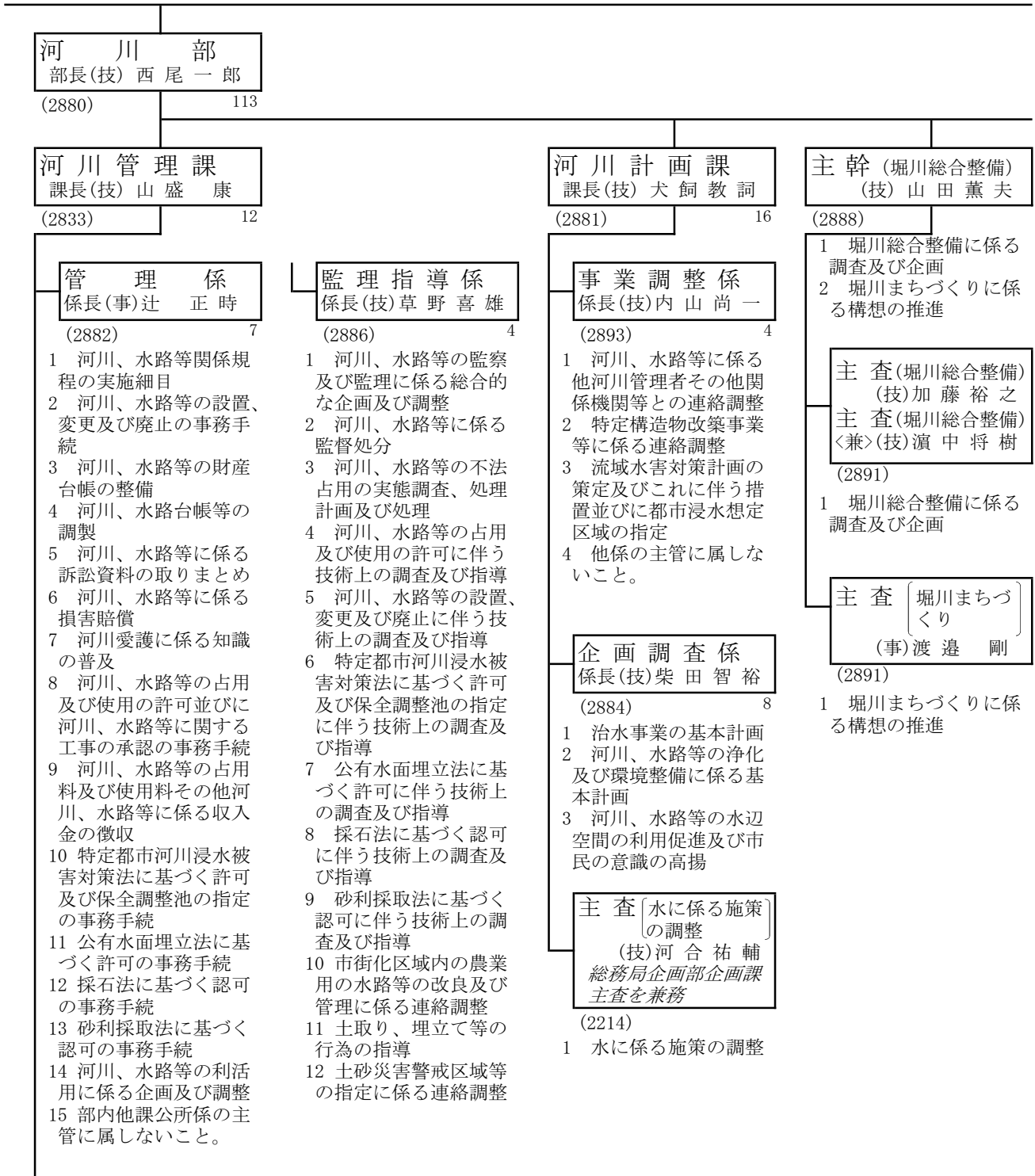






(道路建設部)





(河川部)

河川工務課
課長(技)本間英幸
(2894) 29

維持係
係長(技)田邊一樹
(2895) 7

- 1 河川、水路等（市街化調整区域内の農業用の水路等を除く。以下河川工務課の項において同じ。）の維持修繕
- 2 水路等の新設及び改良の工事の計画及び設計
- 3 水防計画並びに水防施設等の設置及び管理
- 4 ポンプ施設からの排水の管理
- 5 浸水想定区域等に係る連絡調整（河川に係るものに限る。）
- 6 局所管施設の災害復旧の連絡調整
- 7 他係の主管に属しないこと。

主査(水防対策等)
(技)佐々木芳仁
(2834)

- 1 水防計画に係る調査及び企画
- 2 水防施設等の設置及び管理
- 3 浸水想定区域等に係る連絡調整（河川に係るものに限る。）

設計係
係長(技)岡田善夫
(2896) 12

- 1 河川の新設及び改良の工事の計画及び設計
- 2 河川に係る都市計画事業の認可申請

主査(耐震対策)
(技)勝山滋郎
(2898)

- 1 河川の耐震対策に係る工事の計画及び設計
- 2 河川の耐震対策に係る工事に関連する関係機関との連絡調整

施設整備係
係長(技)堀口守雄
(2898) 7

- 1 局長の指定する水路等の新設及び改良の工事の計画及び設計
- 2 水路等に係る都市計画事業の認可申請
- 3 河川、水路等の浄化及び環境整備（河川部所管施設に係る緑道の整備を含む。）に係る事業の実施
- 4 ポンプ施設管理事務所

主幹(施設管理・調整)
(技)近藤守
(2887)

- 1 ポンプ施設の管理
- 2 河川の維持管理に係る計画及び調整
- 3 河川の新設及び改良に係る連絡調整

Ⅲ ポンプ施設管理事務所
所長(技)柴田和広
(383-2127) 53

事務係
係長(事)前田知宏
(381-2410) 5

- 1 事務所の庶務及び経理
- 2 工事及び作業上の事務手続
- 3 排水ポンプの運転操作に係る研修
- 4 他係の主管に属しないこと。

管理第一係
係長(技)佐々木勤
(381-2480) 28

- 1 排水ポンプ及び遠隔操作水門の運転操作
- 2 その他ポンプ所及び遠隔操作水門の維持管理
- 3 ポンプ所及び遠隔操作水門の新設工事の施行

管理第二係
係長(技)吉川雄也
(381-2362) 19

- 1 局長の指定するポンプ所（以下「係所管のポンプ所」という。）の排水ポンプ及び頭首工の運転操作
- 2 その他係所管のポンプ所及び頭首工の維持管理
- 3 係所管のポンプ所の新設工事の施行

公園緑地・農政監
(事)加納 弘 樹
農業委員会事務局長に
充てる

(2810) 268

参事(農政)
(技)川崎 淳 裕
農業委員会事務局次長
に充てる

(2459) 48

都市農業課
課長(事)山中 孝 浩
農業委員会事務局農政
課長に充てる

(2461) 27

農政係
係長(事)武藤 圭 司
農業委員会事務局農
政課農政係長に充て
る

(2462) 9

- 1 農業委員会
- 2 農業協同組合
- 3 都市農業の振興
- 4 農地
- 5 農業振興地域の整備
- 6 その他農地振興
- 7 生産緑地
- 8 人・農地プラン及び農地の利用の集積
- 9 農業センター
- 10 農畜産業に関する事項のうち、他係及び農業センターの主管に属しないこと。

主査〔生産緑地等の施策に係る調整〕

(事)阿津地 弘 明
農業委員会事務局農
政課主査に充てる

(2462)

- 1 局長の指定する生産緑地に係る調査及び調整
- 2 人・農地プラン及び農地の利用の集積

農業土木係
係長(技)河原 勝 弘

(2497) 5

- 1 農業振興地域内の農業基盤整備
- 2 市街化調整区域内の農業用施設の維持管理
- 3 市街化調整区域内の農業用施設の災害復旧
- 4 土地改良事業
- 5 農業土木関係団体等
- 6 森林の保護

生産振興係
係長(技)河原 秀 昭

(2499) 10

- 1 農産物の生産計画、増産奨励及び生産指導
- 2 農業経営の改善
- 3 米穀の生産調整
- 4 農業経営基盤強化の促進
- 5 地産地消の推進
- 6 農業用水の水質及び農用地の土質
- 7 市民が農業に親しむ機会の増進
- 8 市民農園
- 9 有害鳥獣の捕獲等の許可
- 10 野鳥の保護
- 11 林業及び水産業
- 12 東谷山フルーツパーク及び農業文化園
- 13 野鳥観察館

主査〔ふれあい農業等〕

(技)倉田 三恵子

(4071)

- 1 市民が農業に親しむ機会の増進
- 2 市民農園
- 3 東谷山フルーツパーク及び農業文化園

主幹(農業振興)
(技)保田 佳 彦

(2496)

- 1 局長の指定する農地振興
- 2 農業用の水路等(市街化調整区域内に限る。)、道路その他の施設
- 3 土地改良事業
- 4 農産物の増産奨励及び生産指導
- 5 米穀の生産調整
- 6 地産地消の推進
- 7 市民が農業に親しむ機会の増進
- 8 市民農園
- 9 森林の保護
- 10 林業及び水産業
- 11 東谷山フルーツパーク及び農業文化園
- 12 野鳥観察館

(公園緑地・農政監)

(参事(農政))

Ⅲ 農業センター
 所長(技)鈴木裕治
 (801-5221) 19

管理係
 係長(事)小川育弘 9

- 1 センターの庶務及び経理
- 2 施設、敷地及び物品の管理
- 3 生産物の売払い
- 4 使用料、手数料その他の徴収金の徴収
- 5 園芸技術の研究及び指導
- 6 肥料、農業薬品その他の農業関係物質の研究及び改良並びに使用の指導
- 7 園芸知識の普及啓発
- 8 農業の多様な担い手の育成
- 9 他係の主管に属しないこと。

主査 農業センターの運営改善
 (事)和田勉

- 1 センターの運営の改善

主査(園芸普及)
 (技)服部哲也

- 1 園芸技術の研究及び指導
- 2 肥料、農業薬品その他の農業関係物質の研究及び改良並びに使用の指導
- 3 園芸知識の普及啓発
- 4 農業の多様な担い手の育成

畜産普及係
 係長(獣)堀越喜美子 7

- 1 畜産技術の研究及び指導
- 2 家畜の生産奨励及び生産指導
- 3 家畜(愛がん用動物を除く。)の防疫

緑地部
 部長(技)山田好人
 (2480) 90

参事 東山再生に係る総合調整
 (技)石黒昭充
 (2460)

緑地管理課
 課長(事)細江航
 (2471) 19

主幹(公園適正利用)
 (事)小野浩
 スポーツ市民局市民生活部主幹を兼務
 (2467)

管理係
 係長(事)甲斐隆宏
 (2470) 7

- 1 公園の占用及び使用の許可並びに許可に伴う収入金の徴収
- 2 公園に係る監督処分
- 3 公園に係る事故の賠償
- 4 公園の財産台帳の整備
- 5 東山総合公園
- 6 部内他課係の主管に属しないこと。

- 1 住居のない者に対する公園の適正な利用の指導

主査(公園適正利用)
 (技)篠塚泰伸
 健康福祉局生活福祉部保護課主査を兼務

主査(公園適正利用)
 (技)北田芳章

主査(公園適正利用)
 (事)永田雅康
 中土木事務所主査を兼務
 (2468)

公園利用係
 係長(事)吉田英史
 (2472) 4

- 1 公園利用の調整
- 2 有料公園施設の管理

- 1 住居のない者に対する公園の適正な利用の指導

指導係
 係長(技)中村成利
 (2473) 4

- 1 公園の設置、変更及び廃止並びに設置すべき区域の決定
- 2 公園の管理引継ぎに伴う技術上の指導
- 3 公園の占用及び使用の許可に伴う技術上の指導
- 4 都市公園台帳の調製
- 5 公園の監察
- 6 土地区画整理事業等に係る街路樹及び街園の整備の技術上の指導

緑地利活用課
課長(技)小幡俊一
(2808) 19

運営係
係長(事)丸山直美
(2492) 8

- 課の事務事業に係る事務手続
- 鶴舞公園の公園施設（市長の定めるものに限る。）、名城公園の公園施設（市長の定めるものに限る。）、中村公園の公園施設（市長の定めるものに限る。）、久屋大通公園久屋大通庭園、荒子川公園の公園施設（市長の定めるものに限る。）、庄内緑地の公園施設（市長の定めるものに限る。）、白鳥公園の公園施設（市長の定めるものに限る。）、日光川公園の公園施設、戸田川緑地の公園施設（市長の定めるものに限る。）、徳川園の公園施設（市長の定めるものに限る。）、緑化センター及びみどりが丘公園
- 緑化に関する知識の普及及び市民の意識の高揚
- 緑と花の景観地域
- 緑地協定及び緑と花の協定
- 他係の主管に属しないこと。

公園経営係
係長(技)中根和之
(2489) 8

- 公園及び緑地の利活用に係る企画及び調整
- 公園及び緑地に係る市民等との協働の推進

主査(協働推進)
(技)和泉涼子
(2479)

- 公園及び緑地に係る市民等との協働の推進

主幹 [施設の運営
改善・活用]
(事)手塚泰代
(2491)

- 鶴舞公園の公園施設（市長の定めるものに限る。）、名城公園の公園施設（市長の定めるものに限る。）、中村公園の公園施設（市長の定めるものに限る。）、久屋大通公園久屋大通庭園、荒子川公園の公園施設（市長の定めるものに限る。）、庄内緑地の公園施設（市長の定めるものに限る。）、白鳥公園の公園施設（市長の定めるものに限る。）、日光川公園の公園施設、戸田川緑地の公園施設（市長の定めるものに限る。）、徳川園の公園施設（市長の定めるものに限る。）、緑化センター及びみどりが丘公園
- 局長の指定する公園及び緑地の運営の改善及び活用

主査 [施設の運営
改善・活用]
(事)伊藤和人
(2492)

- 鶴舞公園の公園施設（市長の定めるものに限る。）、名城公園の公園施設（市長の定めるものに限る。）、中村公園の公園施設（市長の定めるものに限る。）、久屋大通公園久屋大通庭園、荒子川公園の公園施設（市長の定めるものに限る。）、庄内緑地の公園施設（市長の定めるものに限る。）、白鳥公園の公園施設（市長の定めるものに限る。）、日光川公園の公園施設、戸田川緑地の公園施設（市長の定めるものに限る。）、徳川園の公園施設（市長の定めるものに限る。）、緑化センター及びみどりが丘公園
- 局長の指定する公園及び緑地の運営の改善及び活用

(公園緑地・農政監)

(緑地部)

緑地維持課
課長(技) 中山 善博

(2481) 21

維持係
係長(技) 遠 勝 司

(2483) 8

- 1 公園及び緑地の維持修繕
- 2 公園及び緑地の直営補修作業に係る指導及び調整
- 3 他係の主管に属しないこと。

緑化係
係長(技) 石川 和之

(2494) 5

- 1 街路樹及び街園の新設及び改良の工事並びに維持修繕
- 2 公共建築物等の緑化工事

民有地緑化係
係長(技) 大高 将明

(2465) 7

- 1 緑化率の規制に係る指導、審査及び監察
- 2 建築行為等に係る緑化の評価及び認定
- 3 建築行為に係る緑化の普及啓発等
- 4 公共施設等及び開発行為等に係る緑化の指導
- 5 特別緑地保全地区に係る調査及び調整
- 6 特別緑地保全地区における行為の制限
- 7 風致地区内における行為の制限
- 8 市民緑地の設置
- 9 保存樹等の調査及び調整

緑地事業課
課長(技) 岩本 渉

(2487) 27

事業推進係
係長(技) 後藤 千絵

(2493) 10

- 1 課の事務事業に係る事務手続
- 2 公園及び緑地の事業推進(緑地維持課の主管に属するものを除く。)
- 3 公園及び緑地に係る都市計画事業の認可申請
- 4 公園事業(農畜産業関係事業を含む。以下緑地事業課の項において同じ。)用地の取得及び補償
- 5 公園事業用地の取得に伴う建物等の調査及び評価
- 6 公園事業の工事の施行に伴う補償並びに補償の調査及び評価
- 7 特別緑地保全地区内の土地の買取り等
- 8 他係の主管に属しないこと。

整備係
係長(技) 松島 理也

(2484) 9

- 1 公園及び緑地の新設及び改良の工事
- 2 緑道の整備(路政部及び河川部の主管に属するものを除く。)

主査〔みどりが丘公園整備〕
(技) 平泉 智子

(2485)

- 1 みどりが丘公園の建設事業
- 2 みどりが丘公園の整備に係る調査、企画及び連絡調整

主査(防災公園整備)
(技) 鈴木 健一郎

(2484)

- 1 局長の指定する大規模な防災公園の整備

緑地計画係
係長(技) 中村 直嗣

(2486) 4

- 1 緑のまちづくり施策(緑地利活用課の主管に属するものを除く。)に係る企画、調査及び調整
- 2 緑の基本計画
- 3 緑の審議会
- 4 東山動植物園の再生に係る連絡調整

主幹(みどりの用地)
(事) 矢子 富夫

(2490)

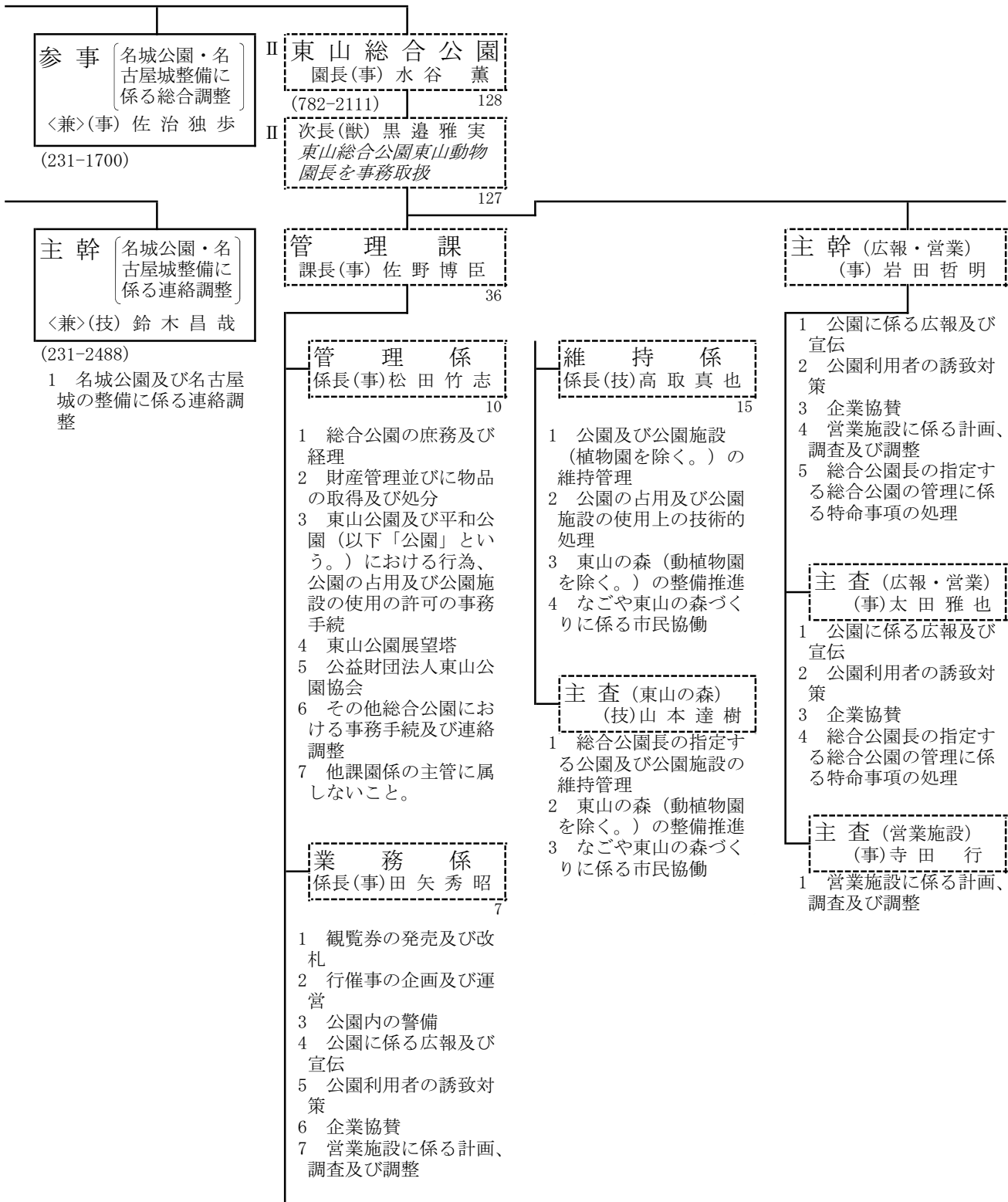
- 1 公園事業(農畜産業関係事業を含む。以下同じ。)用地の取得及び補償
- 2 公園事業用地の取得に伴う建物等の調査及び評価
- 3 公園事業の工事の施行に伴う補償並びに補償の調査及び評価
- 4 特別緑地保全地区内の土地の買取り等
- 5 局長の指定する公園及び緑地の事業推進
- 6 公園及び緑地に係る都市計画事業の認可申請

主査(みどりの用地)
(事) 武田 一利

(2478)

- 1 公園事業用地の取得及び補償
- 2 公園事業用地の取得に伴う建物等の調査及び評価
- 3 公園事業の工事の施行に伴う補償並びに補償の調査及び評価
- 4 特別緑地保全地区内の土地の買取り等

〈緑政土木局〉



(東山総合公園次長)

再生整備課
課長(技) 奥谷伸幸
10

再生整備係
係長(技) 宮木毅
7

- 1 動植物園の再生に係る建設計画
- 2 動植物園の再生に係る建設工事の設計及び施工
- 3 東山動植物園再生プランの推進

主幹(施設整備)
(技) 安藤有雄
東山総合公園主幹を兼務

- 1 総合公園長の指定する動植物園の再生に係る建設計画
- 2 総合公園長の指定する動植物園の再生に係る建設工事の設計及び施工

主査(施設整備)
(技) 野場裕子

主査(施設整備)
(技) 日比野泰幸

- 1 総合公園長の指定する動植物園の再生に係る建設計画
- 2 総合公園長の指定する動植物園の再生に係る建設工事の設計及び施工

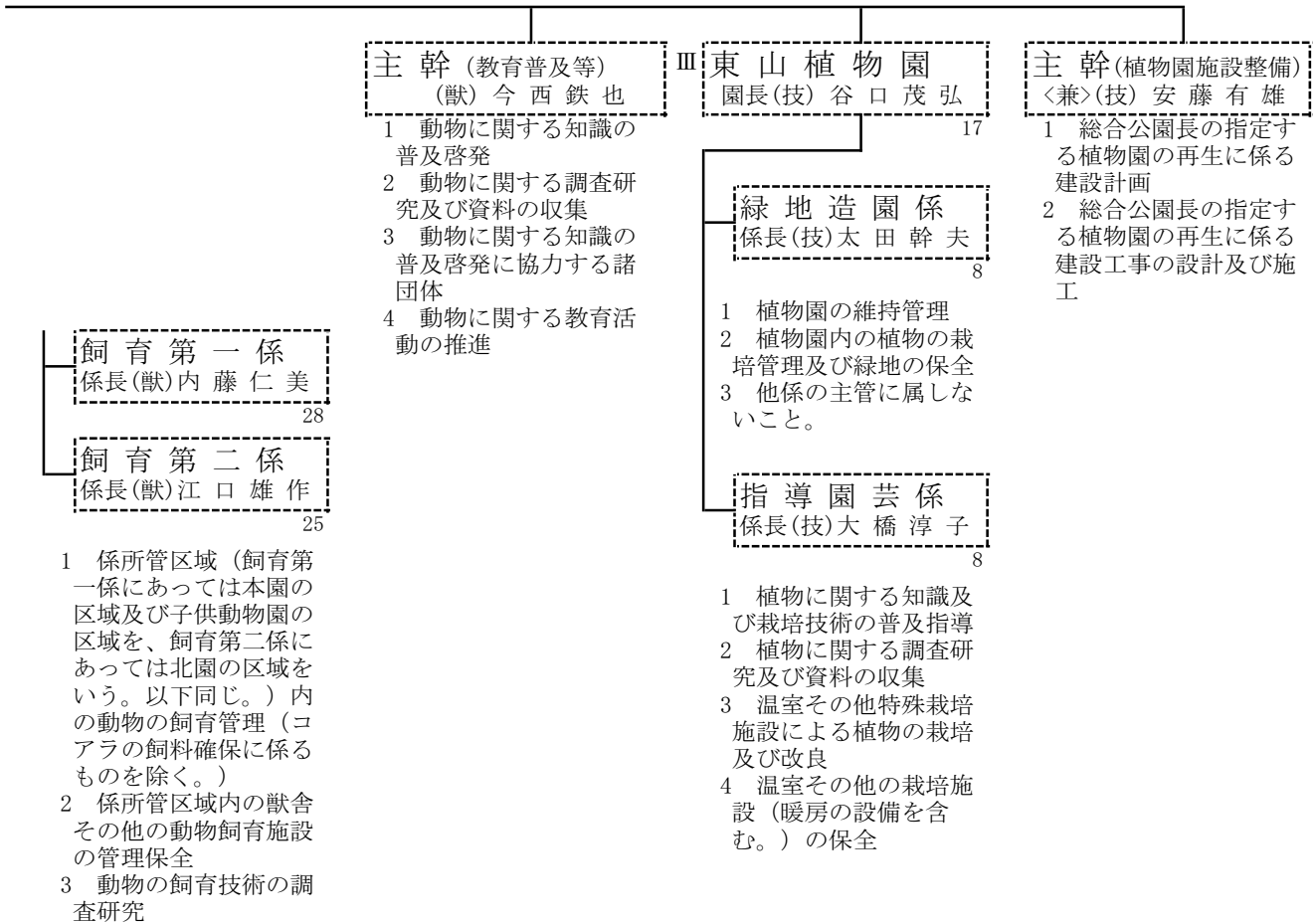
III 企画官
(事) 上野吉一
1 動植物園に係る総合的な企画

III 東山動物園
園長<事務取扱>
(獣) 黒邊雅実
59

III 副園長(獣) 茶谷公一

指導衛生係
係長(獣) 白木康雄
5

- 1 動物に関する知識の普及啓発
- 2 動物に関する調査研究及び資料の収集
- 3 動物に関する知識の普及啓発に協力する諸団体
- 4 動物に関する飼育技術の普及指導
- 5 飼育動物の保健衛生、防疫及び医療
- 6 動物に関する教育活動の推進
- 7 動物の収集及び繁殖計画
- 8 コアラの飼料確保
- 9 他係の主管に属しないこと。



〈緑政土木局〉

事務所名 補職名	千種土木事務所 (781-5211)	東土木事務所 (935-8846)	北土木事務所 (911-8165)	西土木事務所 (522-8381)
所長	(技)中野勝之 30	(技)鳥原正太郎 25	(技)横井英二 31	(技)大山智 33
副所長	(技)清水浩二	(事)坪井隆哉	(事)佐藤勇	(事)渡邊智彦
管理係長	(事)関野陽一 8	<事務取扱> (事)坪井隆哉 7	(事)吉田良 7	(事)河村昌明 9
主査(リニア関連工 事等調整)	—————	—————	—————	—————
主査(公園催事指導)	—————	—————	—————	—————
主査(公園適正利用)	—————	—————	—————	—————
維持係長	(技)尾崎仁美 13	(技)森正則 11	—————	—————
維持第一係長	—————	—————	(技)阿部貴紀 12	(技)岩倉進悟 12
維持第二係長	—————	—————	(技)中村倫之 4	(技)小林弘幸 5
整備係長	(技)荒木駿 7	(技)尾関健二 5	(技)南部雄一郎 6	(技)安藤彰記 5
事務所名 補職名	中村土木事務所 (411-8106)	中土木事務所 (261-6641)	昭和土木事務所 (751-5128)	瑞穂土木事務所 (831-6161)
所長	(技)森下恭光 33	(技)原田隆 31	(技)都築敦 25	(技)杉崎甲人 26
副所長	(事)稲垣智嗣	(事)平野亮人	(事)宮崎磨樹	(事)川角秀之
管理係長	(事)丹羽宏幸 7	(事)佐々木崇仁 8	<事務取扱> (事)宮崎磨樹 6	<事務取扱> (事)川角秀之 7
主査(リニア関連工 事等調整)	(技)市川大祐	—————	—————	—————
主査(公園催事指導)	—————	(事)佐藤弘徳	—————	—————
主査(公園適正利用)	—————	<兼>(事)永田雅康	—————	—————
維持係長	—————	—————	(技)内山晃志 12	(技)神谷直樹 12
維持第一係長	(技)富成則博 13	(技)可児誠 12	—————	—————
維持第二係長	(技)近藤多希 5	(技)戸子台和浩 4	—————	—————
整備係長	(技)鈴木賢治 5	(技)箕浦誠夫 4	(技)榎本晶子 5	(技)小栗裕行 5
事務所名 補職名	熱田土木事務所 (881-7017)	中川土木事務所 (361-7581)	港土木事務所 (661-1581)	南土木事務所 (612-3211)
所長	(技)岡本誠 25	(技)荒川貴司 36	(技)箕浦慎治 33	(技)安田秀明 28
副所長	(事)山田隆	(技)石田正嗣	(技)小川裕	(技)下総勝義
管理係長	<事務取扱> (事)山田隆 6	(事)浅野雅人 9	(事)鷺野和義 8	(事)平野健治 8
主査(リニア関連工 事等調整)	—————	—————	—————	—————
主査(公園催事指導)	—————	—————	—————	—————
主査(公園適正利用)	—————	—————	—————	—————
維持係長	(技)川島浩司 12	—————	—————	(技)橋本保則 13
維持第一係長	—————	(技)森真人 13	(技)二井内政典 13	—————
維持第二係長	—————	(技)花井雄 6	(技)井内大介 5	—————
整備係長	(技)山田征宏 5	(技)三浦陽介 6	(技)増岡法宏 5	(技)濱本剛紀 5
事務所名 補職名	守山土木事務所 (793-8531)	緑土木事務所 (625-4940)	名東土木事務所 (703-1300)	天白土木事務所 (803-6644)
所長	(技)磯村直宏 32	(技)石塚雅浩 37	(技)花木哲哉 29	(技)三宅弘高 31
副所長	(事)岡部克矢	(技)田中進	(技)平手利彦	(事)飛田幸彦
管理係長	(事)織田桂一郎 8	(事)原田康二 9	(事)木村信幸 8	(事)松本泰幸 8
主査(リニア関連工 事等調整)	—————	—————	—————	—————
主査(公園催事指導)	—————	—————	—————	—————
主査(公園適正利用)	—————	—————	—————	—————
維持係長	—————	—————	(技)池平尚由喜 14	(技)嶋田隆之 14
維持第一係長	(技)横井康輔 12	(技)大橋勇二 13	—————	—————
維持第二係長	(技)小栗大樹 5	(技)酒井千裕 7	—————	—————
整備係長	(技)竹内崇剛 5	(技)小出貴文 6	(技)木村好徳 5	(技)森山博光 7