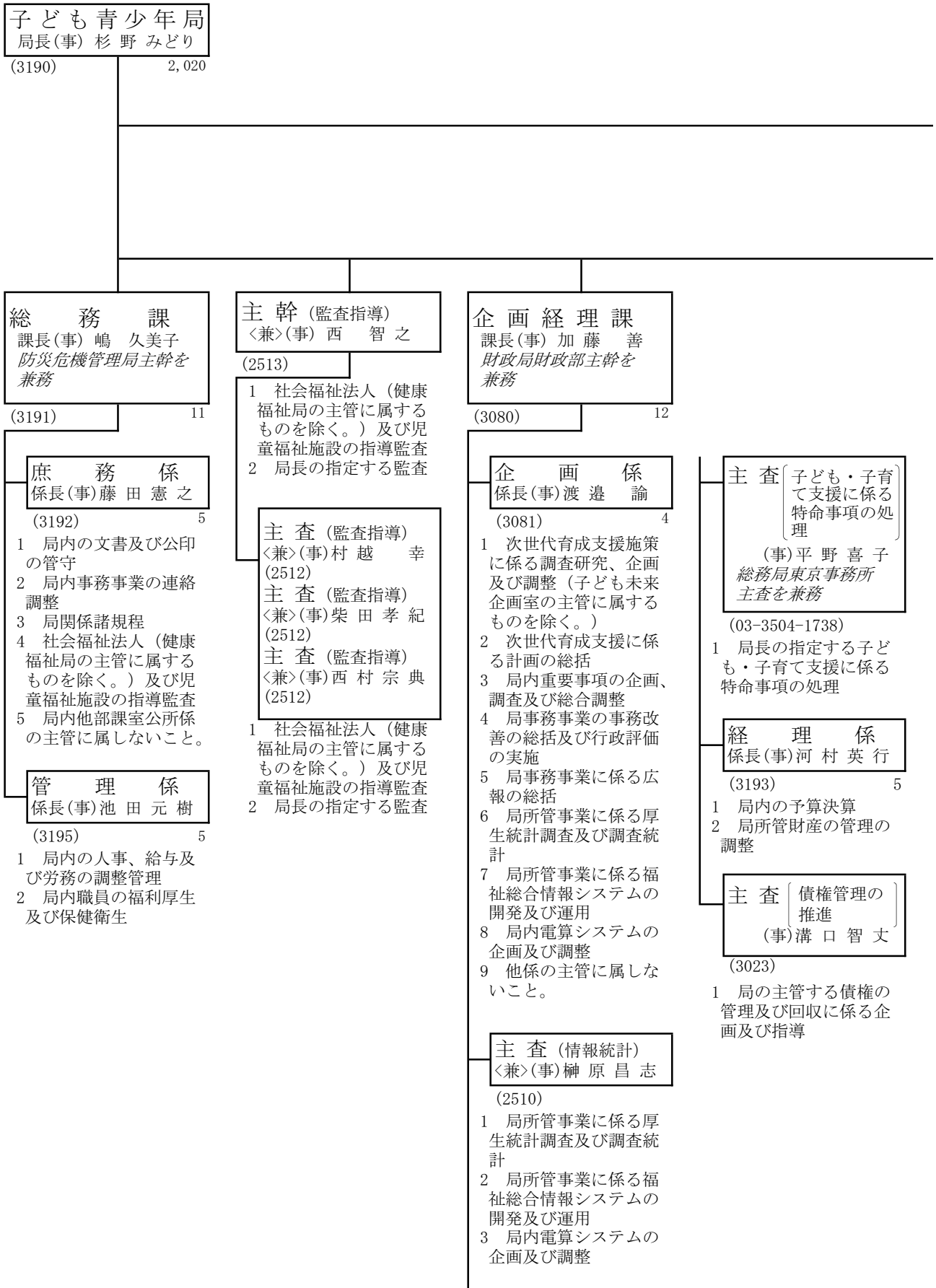
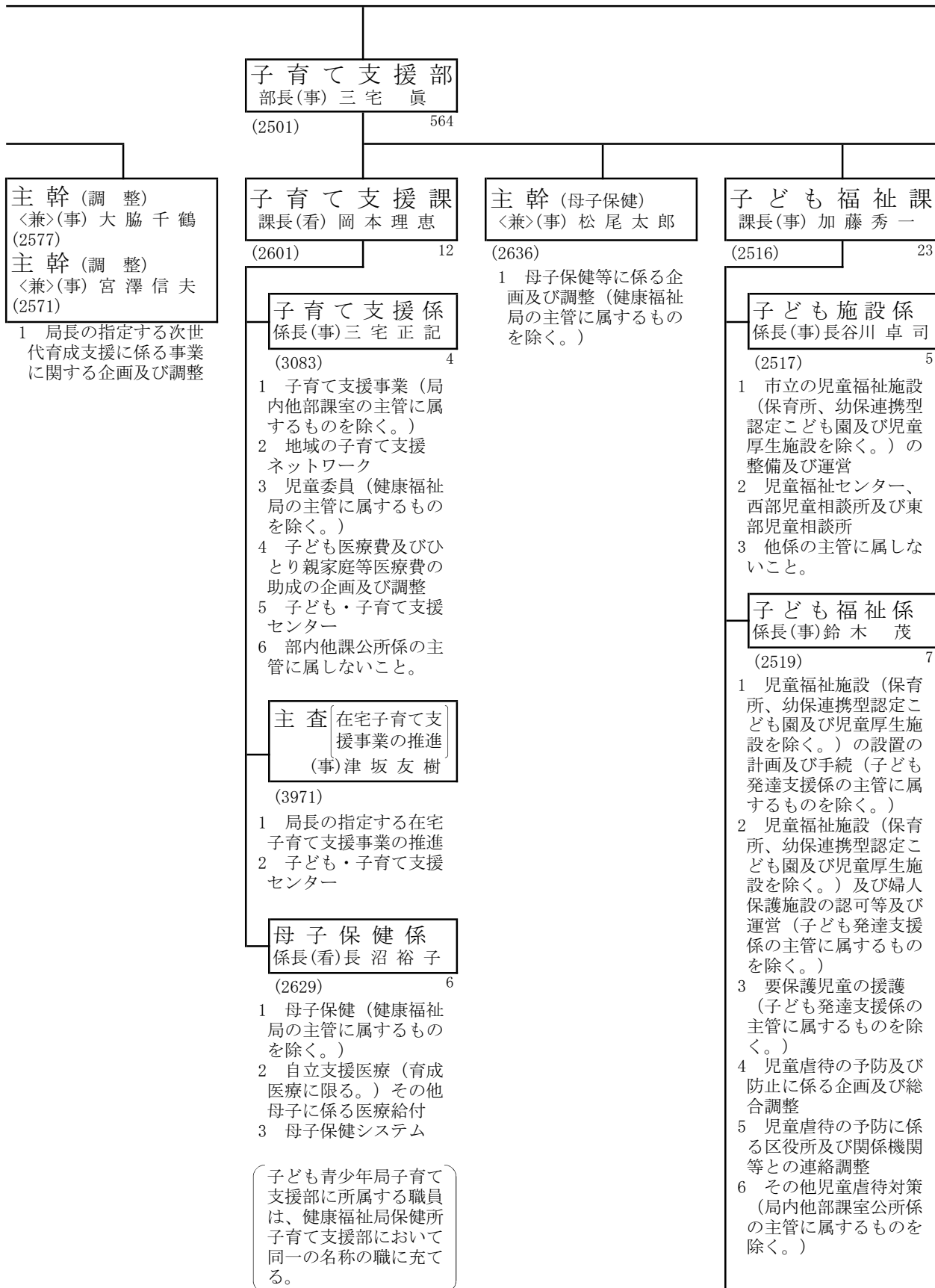
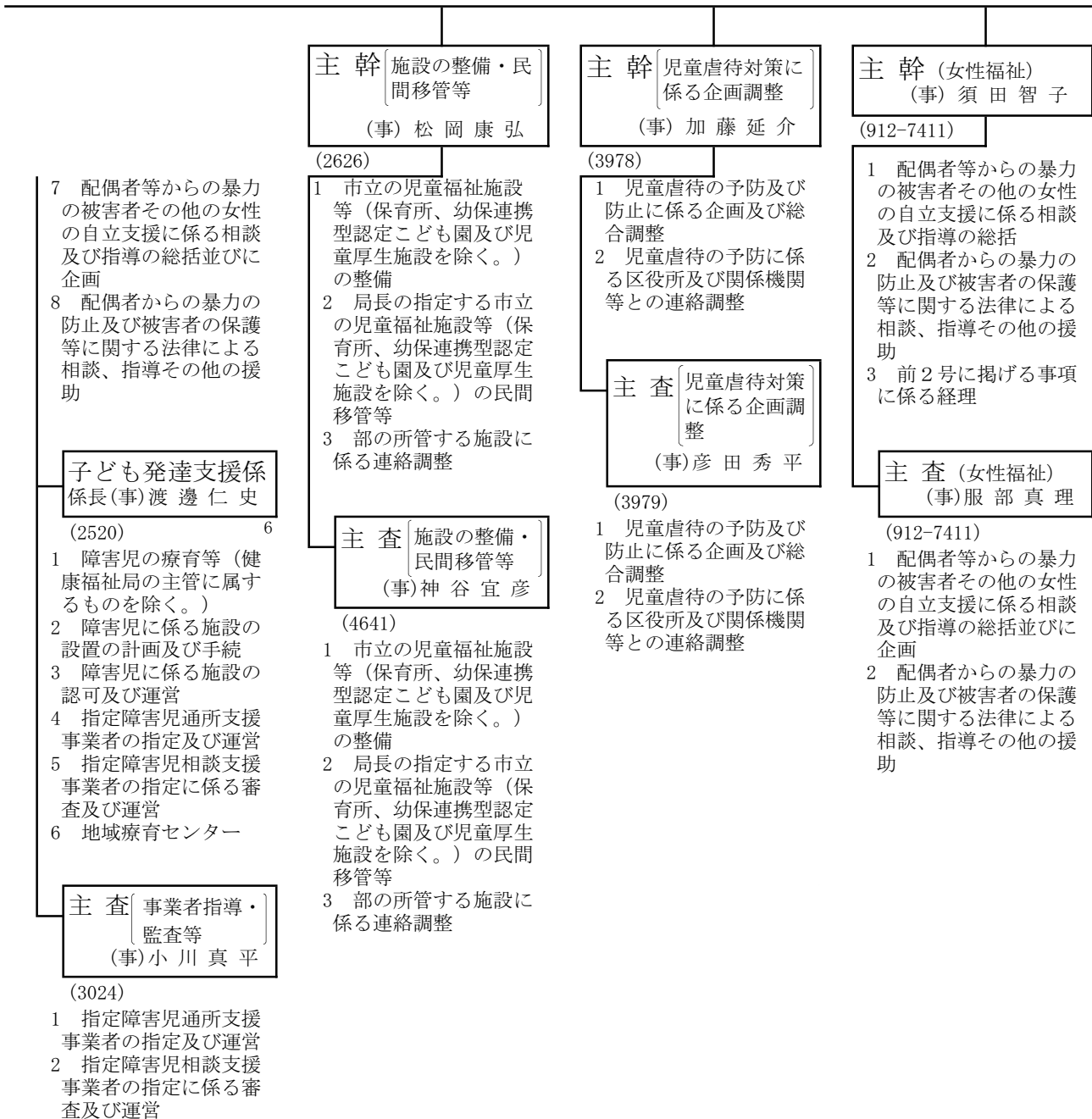


〈子ども青少年局〉

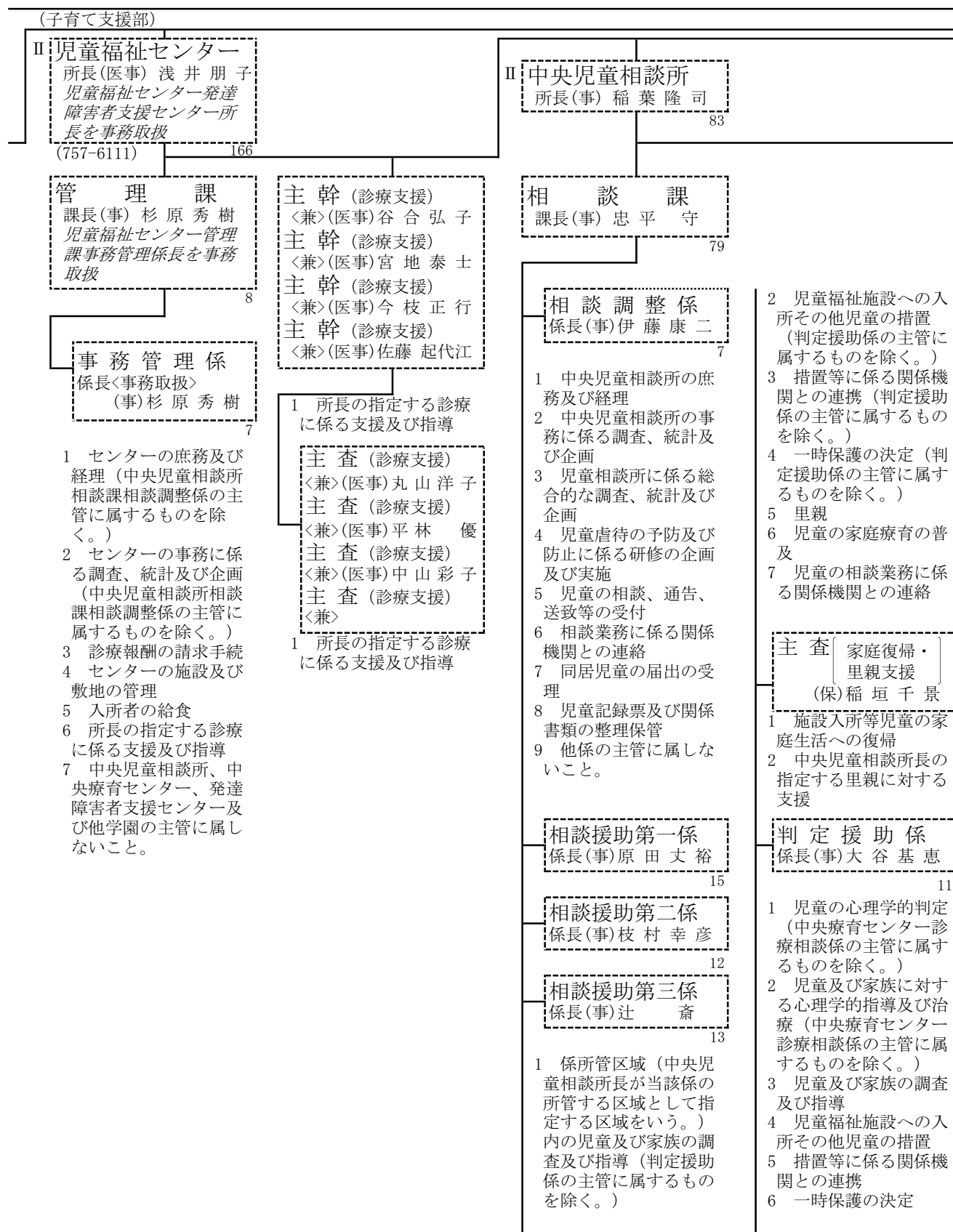


〈子ども青少年局〉

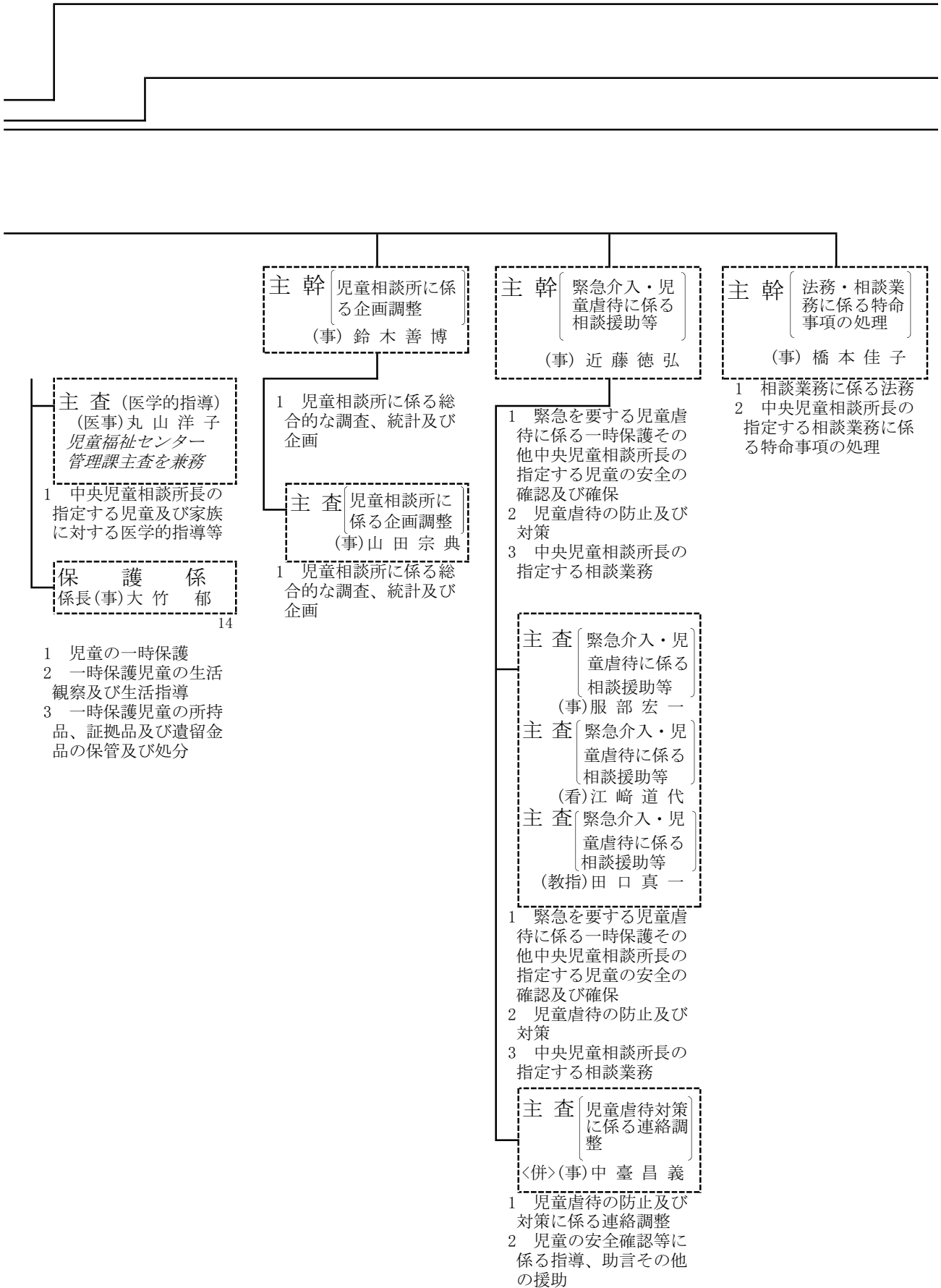




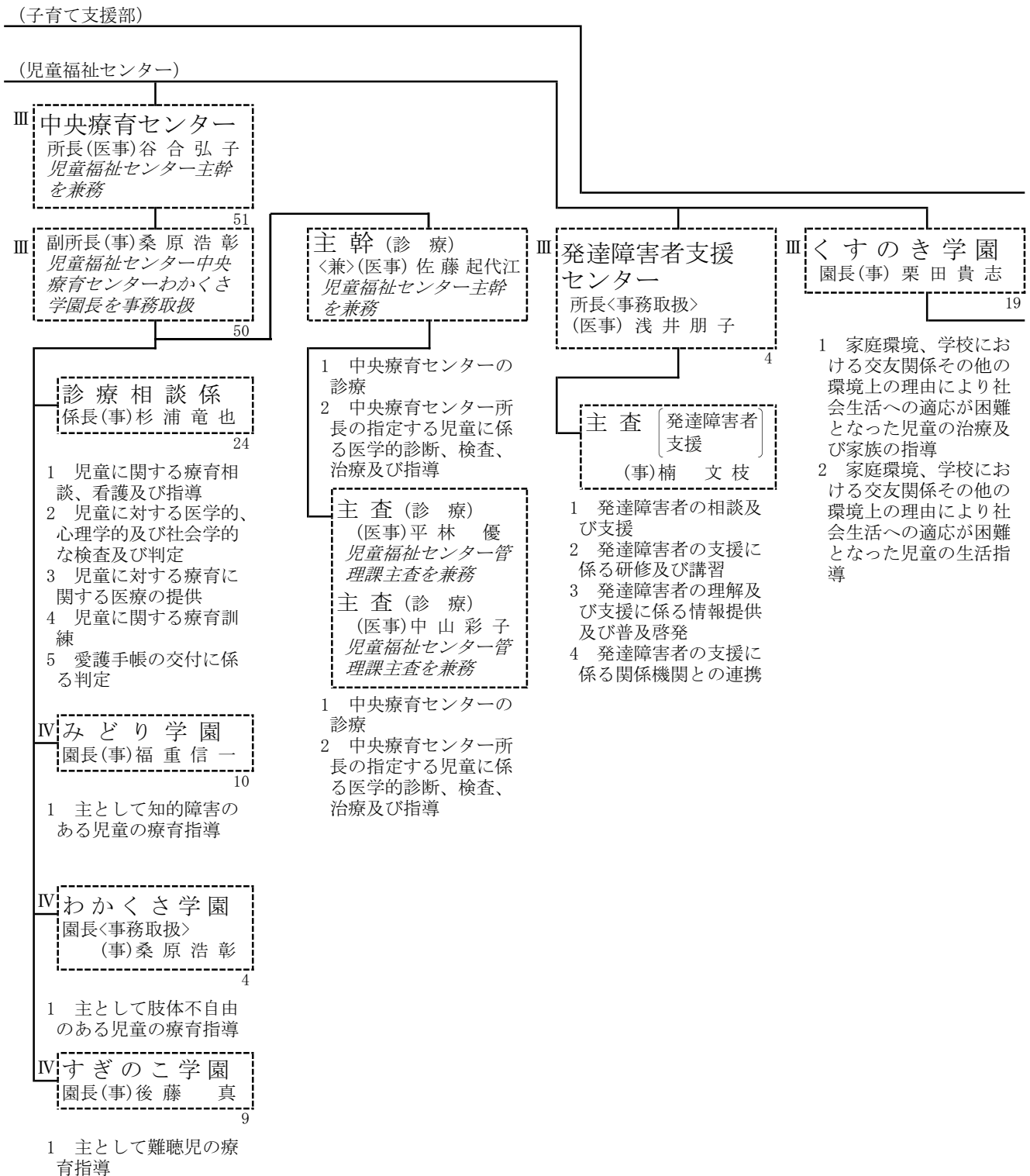
〈子ども青少年局〉

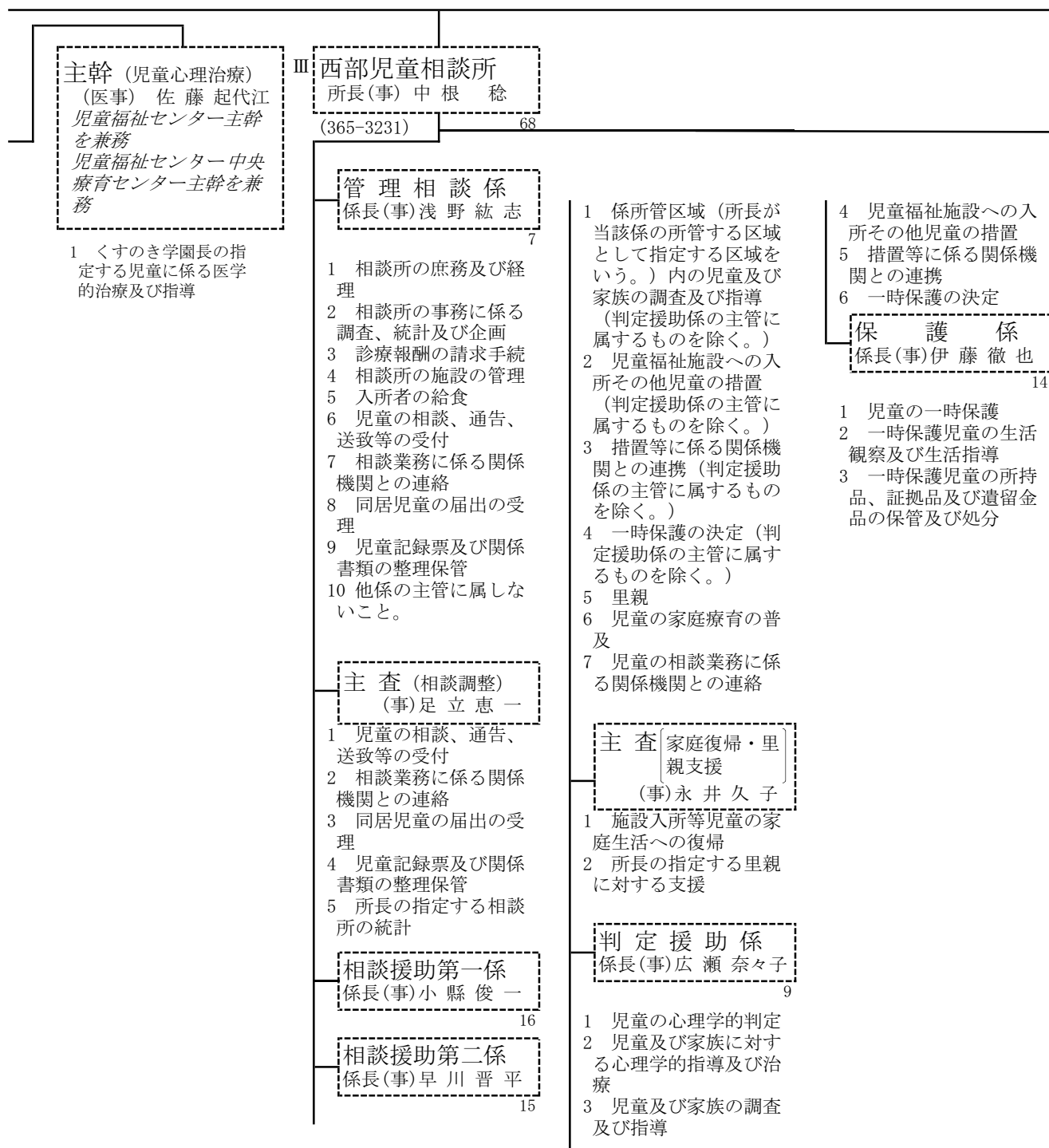


〈子ども青少年局〉



〈子ども青少年局〉





(子育て支援部)

(西部児童相談所)

主幹 緊急介入・児童虐待に係る相談援助等
(事)橋本好司

- 1 緊急を要する児童虐待に係る一時保護の他所長の指定する児童の安全の確認及び確保
- 2 児童虐待の防止及び対策
- 3 所長の指定する相談業務

主査 緊急介入・児童虐待に係る相談援助等
(教指)久米裕朗

主査 緊急介入・児童虐待に係る相談援助等
(事)奥谷淳志

- 1 緊急を要する児童虐待に係る一時保護の他所長の指定する児童の安全の確認及び確保
- 2 児童虐待の防止及び対策
- 3 所長の指定する相談業務

主幹 法務・相談業務に係る特命事項の処理
(事)根ヶ山裕子

- 1 相談事務に係る法務
- 2 所長の指定する相談業務に係る特命事項の処理

Ⅲ 東部児童相談所

所長(事)矢田富士夫
(899-4630) 59

管理相談係
係長(事)高島啓太 6

- 1 相談所の庶務及び経理
- 2 相談所の事務に係る調査、統計及び企画
- 3 診療報酬の請求手続
- 4 相談所の施設の管理
- 5 入所者の給食
- 6 児童の相談、通告、送致等の受付
- 7 相談業務に係る関係機関との連絡
- 8 同居児童の届出の受理
- 9 児童記録票及び関係書類の整理保管
- 10 他係の主管に属しないこと。

主査(相談調整)
(事)岩田義浩

- 1 児童の相談、通告、送致等の受付
- 2 相談業務に係る関係機関との連絡
- 3 同居児童の届出の受理
- 4 児童記録票及び関係書類の整理保管
- 5 所長の指定する相談所の統計

相談援助第一係
係長(事)熊崎昌二 12

相談援助第二係
係長(事)小方雄介 12

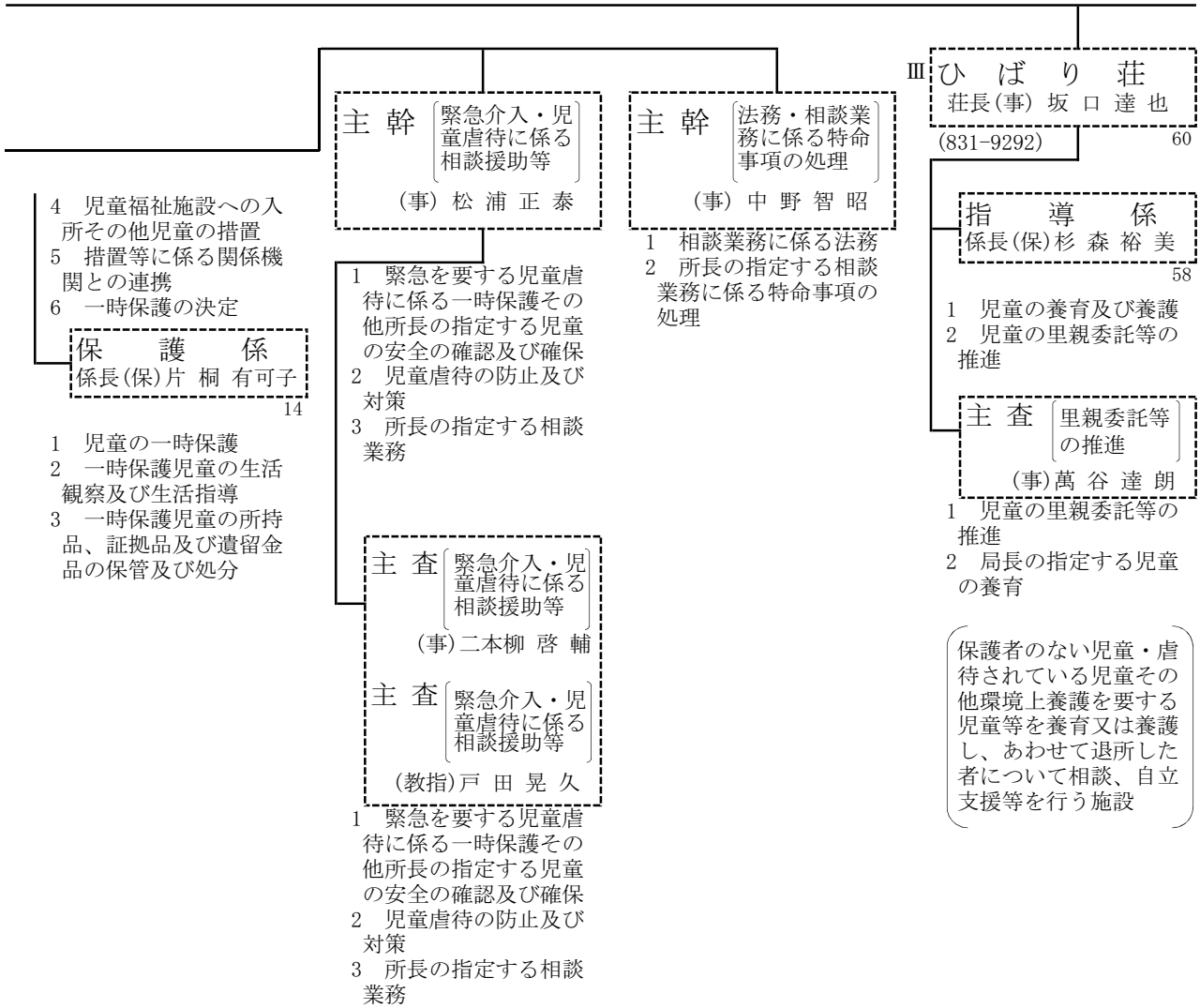
- 1 係所管区域(所長が当該係の所管する区域として指定する区域をいう。)内の児童及び家族の調査及び指導(判定援助係の主管に属するものを除く。)
- 2 児童福祉施設への入所その他児童の措置(判定援助係の主管に属するものを除く。)
- 3 措置等に係る関係機関との連携(判定援助係の主管に属するものを除く。)
- 4 一時保護の決定(判定援助係の主管に属するものを除く。)
- 5 里親
- 6 児童の家庭療育の普及
- 7 児童の相談業務に係る関係機関との連絡

主査 家庭復帰・里親支援
(看)木村安奈

- 1 施設入所等児童の家庭生活への復帰
- 2 所長の指定する里親に対する支援

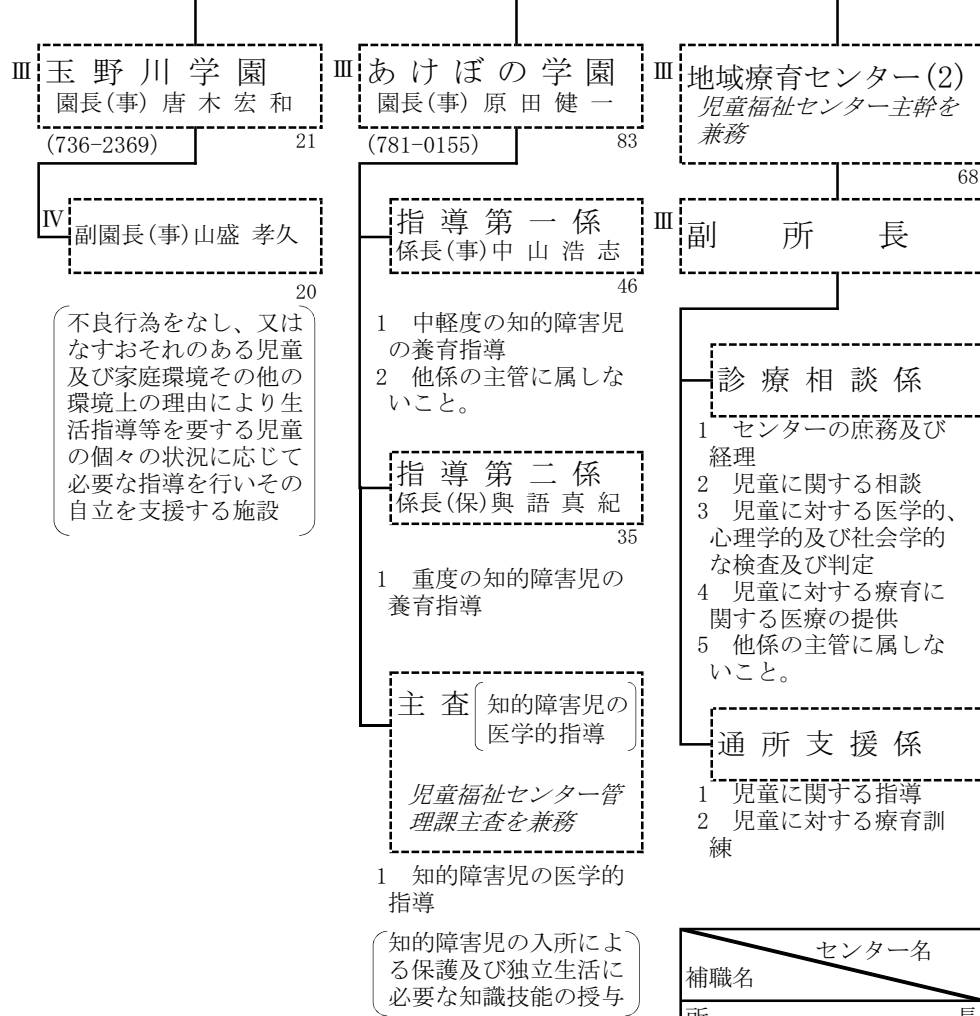
判定援助係
係長(事)原田悠生 8

- 1 児童の心理学的判定
- 2 児童及び家族に対する心理学的指導及び治療
- 3 児童及び家族の調査及び指導



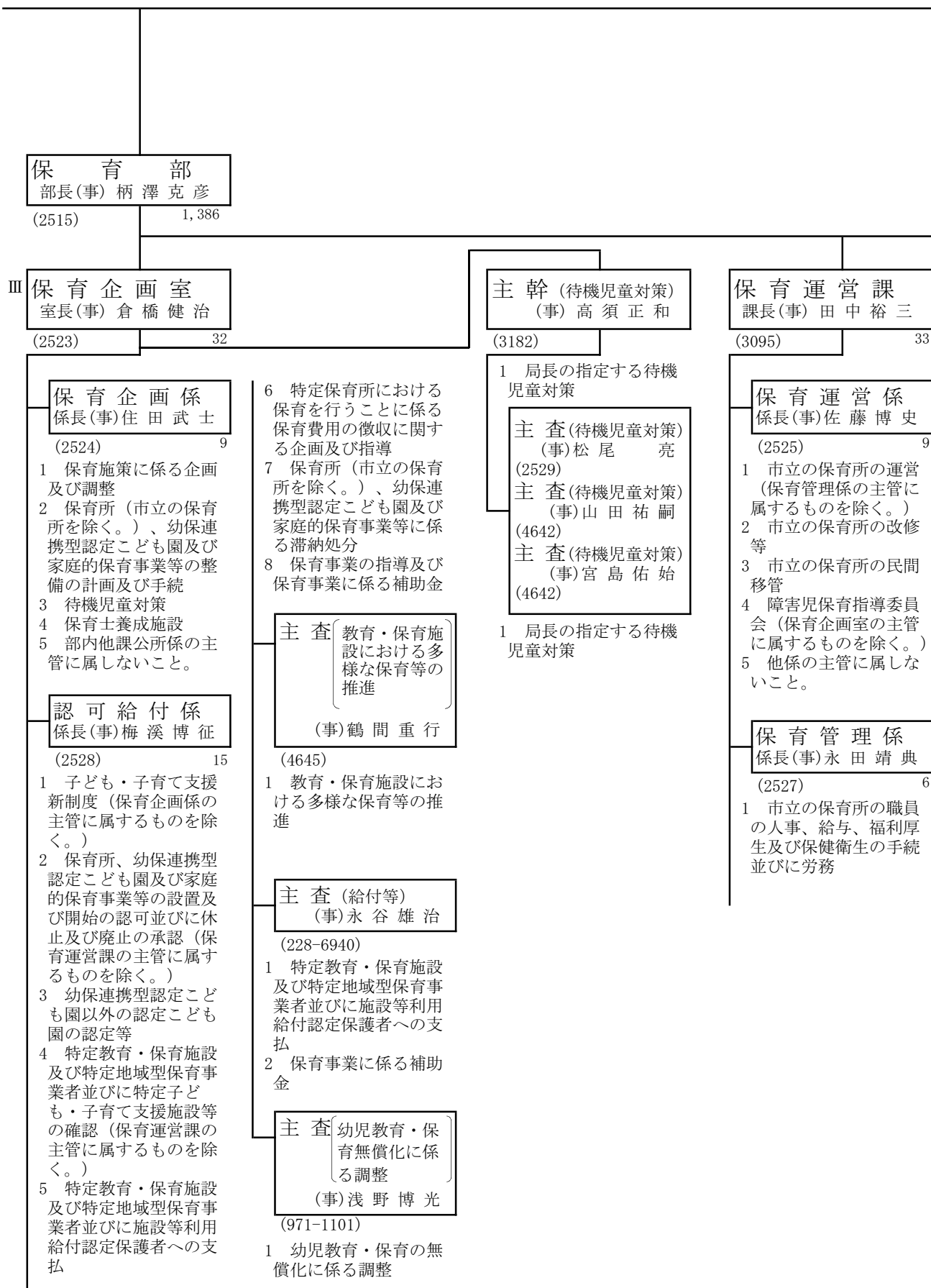
〈子ども青少年局〉

(子育て支援部)

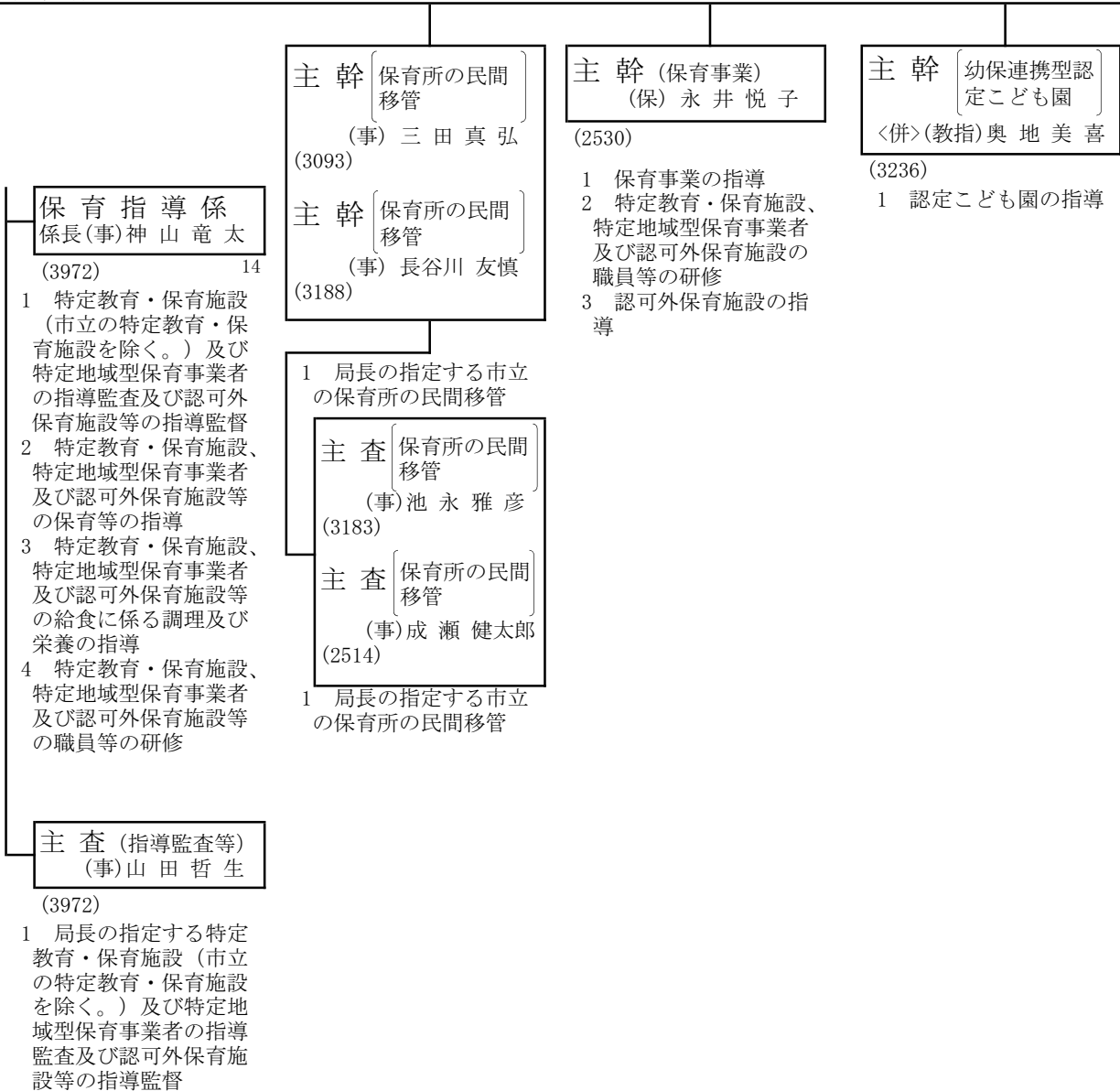


センター名		西部地域療育センター (361-9555)	
補職名	長	補職名	長
所	長 (医事) 宮地 泰士 34	所	長 (医事) 今枝 正行 34
副 所	長 (事) 金子 慶一	副 所	長 (事) 加藤 隆重
診療相談係	長 (事) 鈴木 健司 11	診療相談係	長 (事) 古川 浩 11
通所支援係	長 (事) 杉野 京子 21	通所支援係	長 (事) 大嶋 小百合 21
センター名		北部地域療育センター (522-5277)	
補職名	長	補職名	長
所	長 (医事) 宮地 泰士 34	所	長 (医事) 今枝 正行 34
副 所	長 (事) 金子 慶一	副 所	長 (事) 加藤 隆重
診療相談係	長 (事) 鈴木 健司 11	診療相談係	長 (事) 古川 浩 11
通所支援係	長 (事) 杉野 京子 21	通所支援係	長 (事) 大嶋 小百合 21

〈子ども青少年局〉



(保育部)

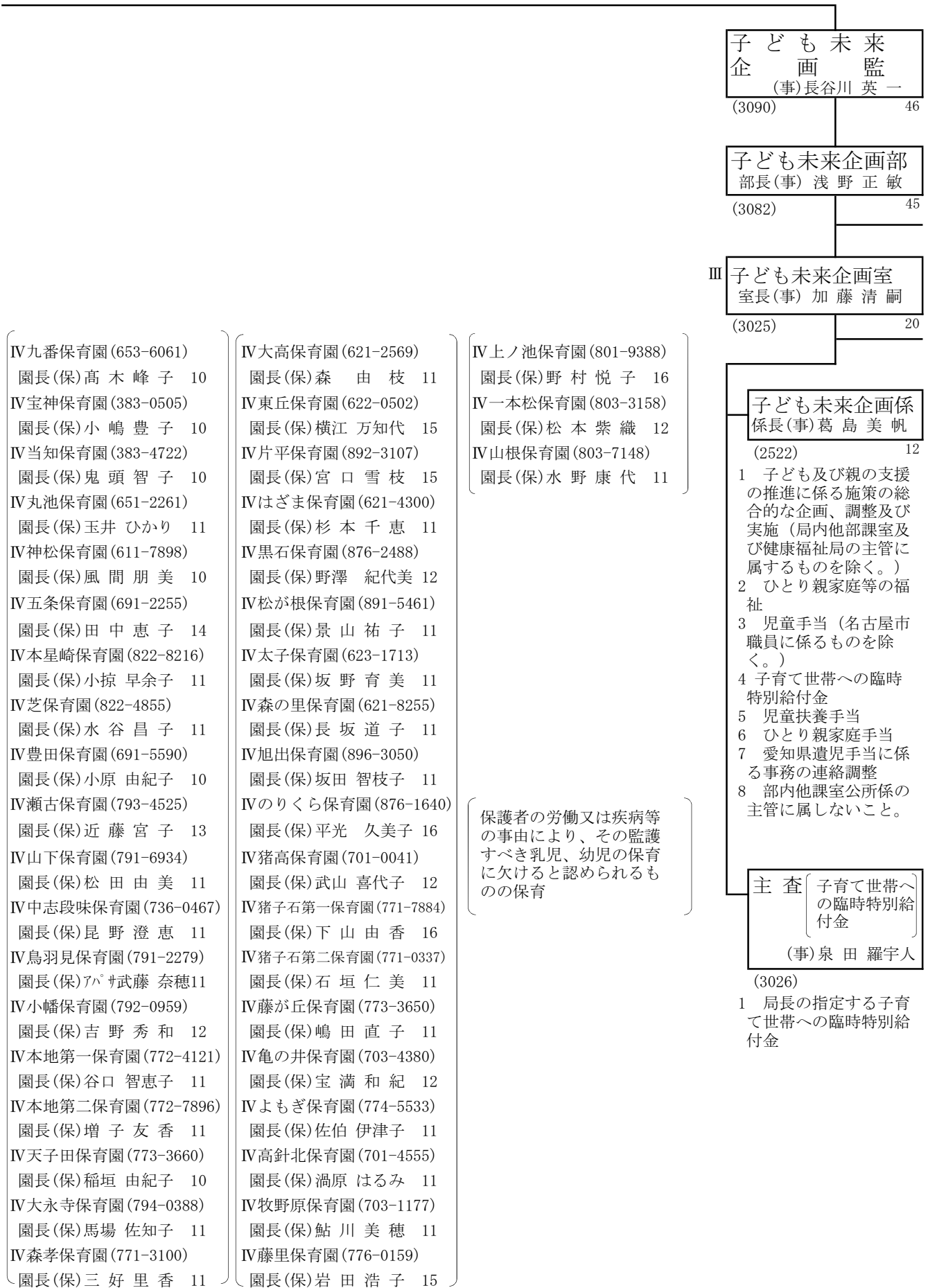


保 育 園(99)

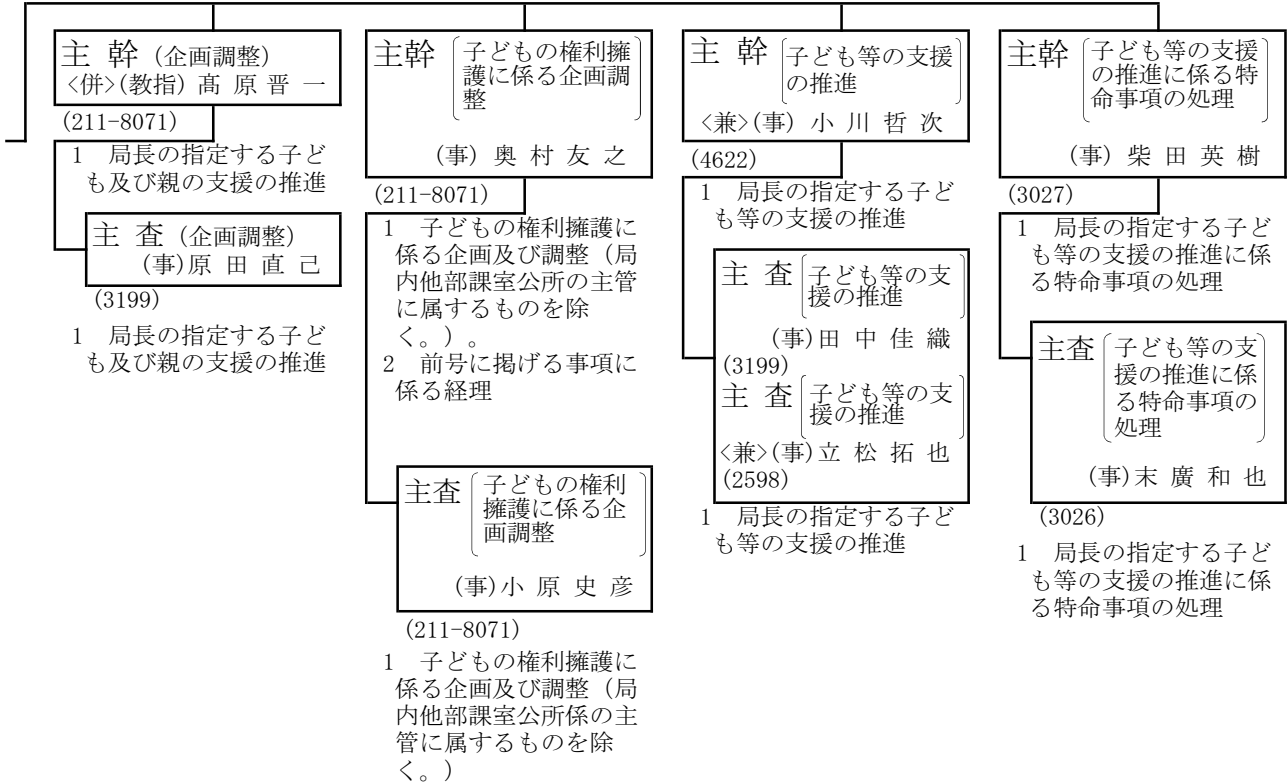
1,317

<p>Ⅲ内山保育園(711-0995) 園長(保)社古地 恵子 27 保育係長(保)田中幸恵</p> <p>Ⅲ星ヶ丘保育園(781-6275) 園長(保)柴田明子 18 主査(保育所等に係る企画調整)(保)織田伊津子</p> <p>Ⅲ東保育園(935-1871) 園長(保)相澤京子 18 主査(保育所等に係る企画調整)(保)小原博美</p> <p>Ⅲ北保育園(981-3856) 園長(保)藤田幸代 18 主査(保育所等に係る企画調整)(保)柴田綾弥</p> <p>Ⅲ上飯田南保育園(915-1470) 園長(保)荒木美恵 18</p> <p>Ⅲ上名古屋保育園(531-6544) 園長(保)宮田律子 19 主査(保育所等に係る企画調整)(保)小林由衣</p> <p>Ⅲ荒輪井保育園(411-7200) 園長(保)新原恵理 22 主査(保育所等に係る企画調整)(保)土屋東子</p> <p>Ⅲ中保育園(321-1010) 園長(保)野田美保 18 主査(保育所等に係る企画調整)(保)二宮いづ美</p> <p>Ⅲ白金保育園(881-3021) 園長(保)細川ヤヨ 22 主査(保育所等に係る企画調整)(保)大住有美子</p> <p>Ⅲ軍水保育園(833-8733) 園長(保)温 優子 18 主査(保育所等に係る企画調整)(保)糟谷三枝子</p>	<p>Ⅲ高蔵保育園(671-1393) 園長(保)武藤直子 22 保育係長(保)恒石幸子 主査(保育所等に係る企画調整)(保)森直美</p> <p>Ⅲ正色保育園(301-8901) 園長(保)山岡真由実 18</p> <p>Ⅲ中島保育園(362-8207) 園長(保)加藤須美子 19 主査(保育所等に係る企画調整)(保)田中恵子</p> <p>Ⅲ港保育園(661-0549) 園長(保)大塚久美子 21 主査(保育所等に係る企画調整)(保)池田千春</p> <p>Ⅲ宝保育園(611-4754) 園長(保)田中千春 22 主査(保育所等に係る企画調整)(保)吉川由紀</p> <p>Ⅲ守山保育園(791-5311) 園長(保)村上明子 19 主査(保育所等に係る企画調整)(保)太田裕子</p> <p>Ⅲ大森保育園(798-0082) 園長(保)中村祐美恵 18</p> <p>Ⅲ鳴子保育園(892-5010) 園長(保)小池美和子 18 主査(保育所等に係る企画調整)(保)関谷真佐美</p> <p>Ⅲ牧野池保育園(703-2341) 園長(保)谷口良美 22 主査(保育所等に係る企画調整)(保)三島美佳</p> <p>Ⅲ島田第一保育園(801-6255) 園長(保)古田美津子 21</p> <p>Ⅲ平針原保育園(803-0144) 園長(保)森典子 16</p>	<p>主査(保育所等に係る企画調整)(保)佐々木智子</p> <p>Ⅳ東山保育園(781-2515) 園長(保)豊永水帆子 11</p> <p>Ⅳ汁谷保育園(711-2460) 園長(保)玉置由美 11</p> <p>Ⅳ宮根保育園(773-2823) 園長(保)近藤美和 12</p> <p>Ⅳ都保育園(721-9934) 園長(保)喜多村裕見子 11</p> <p>Ⅳ春里保育園(762-3820) 園長(保)吉田早苗 12</p> <p>Ⅳ千代田橋保育園(723-2775) 園長(保)鹿野洋子 11</p> <p>Ⅳ砂田橋保育園(721-9932) 園長(保)沼野由花 12</p> <p>Ⅳ如意保育園(901-3856) 園長(保)岡田尚美 12</p> <p>Ⅳ名城保育園(981-4356) 園長(保)三宅良枝 10</p> <p>Ⅳ鳩岡保育園(913-0015) 園長(保)福丸恵子 15</p> <p>Ⅳ上飯田東保育園(981-9355) 園長(保)豊田洋子 11</p> <p>Ⅳ尾上保育園(915-8520) 園長(保)梶田恵美子 10</p> <p>Ⅳ西味鉦保育園(902-2444) 園長(保)稲垣直子 12</p> <p>Ⅳ水草保育園(915-4640) 園長(保)佐賀野泰子 11</p> <p>Ⅳ大野保育園(914-2996) 園長(保)佐藤明美 11</p> <p>Ⅳ藤の宮保育園(551-6880) 園長(保)足立志保 11</p> <p>Ⅳ野南保育園(503-4343) 園長(保)米谷淳子 10</p> <p>Ⅳ比良西保育園(502-7076) 園長(保)東寿和子 11</p>	<p>Ⅳ新富町保育園(471-6419) 園長(保)新美よしえ 10</p> <p>Ⅳ平池保育園(451-8997) 園長(保)佐藤絵美 11</p> <p>Ⅳ森田保育園(481-2401) 園長(保)春日井遵子 12</p> <p>Ⅳ烏森保育園(481-2377) 園長(保)高橋白百合 12</p> <p>Ⅳ大池保育園(251-3944) 園長(保)佐々木律子 15</p> <p>Ⅳ安田保育園(763-2135) 園長(保)柴田久雄 11</p> <p>Ⅳ直来保育園(881-4750) 園長(保)大野貴子 12</p> <p>Ⅳ新開保育園(882-0991) 園長(保)瀧塚悦子 12</p> <p>Ⅳ宮西保育園(682-6580) 園長(保)春木美和子 10</p> <p>Ⅳ神宮東保育園(882-9234) 園長(保)高柳幸子 10</p> <p>Ⅳ富田第一保育園(431-6725) 園長(保)澁谷初江 11</p> <p>Ⅳ富田第二保育園(431-1493) 園長(保)朝熊智子 16</p> <p>Ⅳ十番保育園(652-3766) 園長(保)菅田美保 11</p> <p>Ⅳ富田第三保育園(431-6615) 園長(保)上村登世子 12</p> <p>Ⅳ豊成保育園(362-8060) 園長(保)馬場華代子 10</p> <p>Ⅳ南陽第一保育園(301-8849) 園長(保)佐藤朋絵 10</p> <p>Ⅳ南陽第二保育園(301-7914) 園長(保)橋本玲子 11</p> <p>Ⅳ南陽第三保育園(301-8903) 園長(保)牛田雅也 10</p> <p>Ⅳ港西保育園(381-1517) 園長(保)山田りか 11</p>
--	--	--	---

〈子ども青少年局〉



<子ども青少年局>



〈子ども青少年局〉

