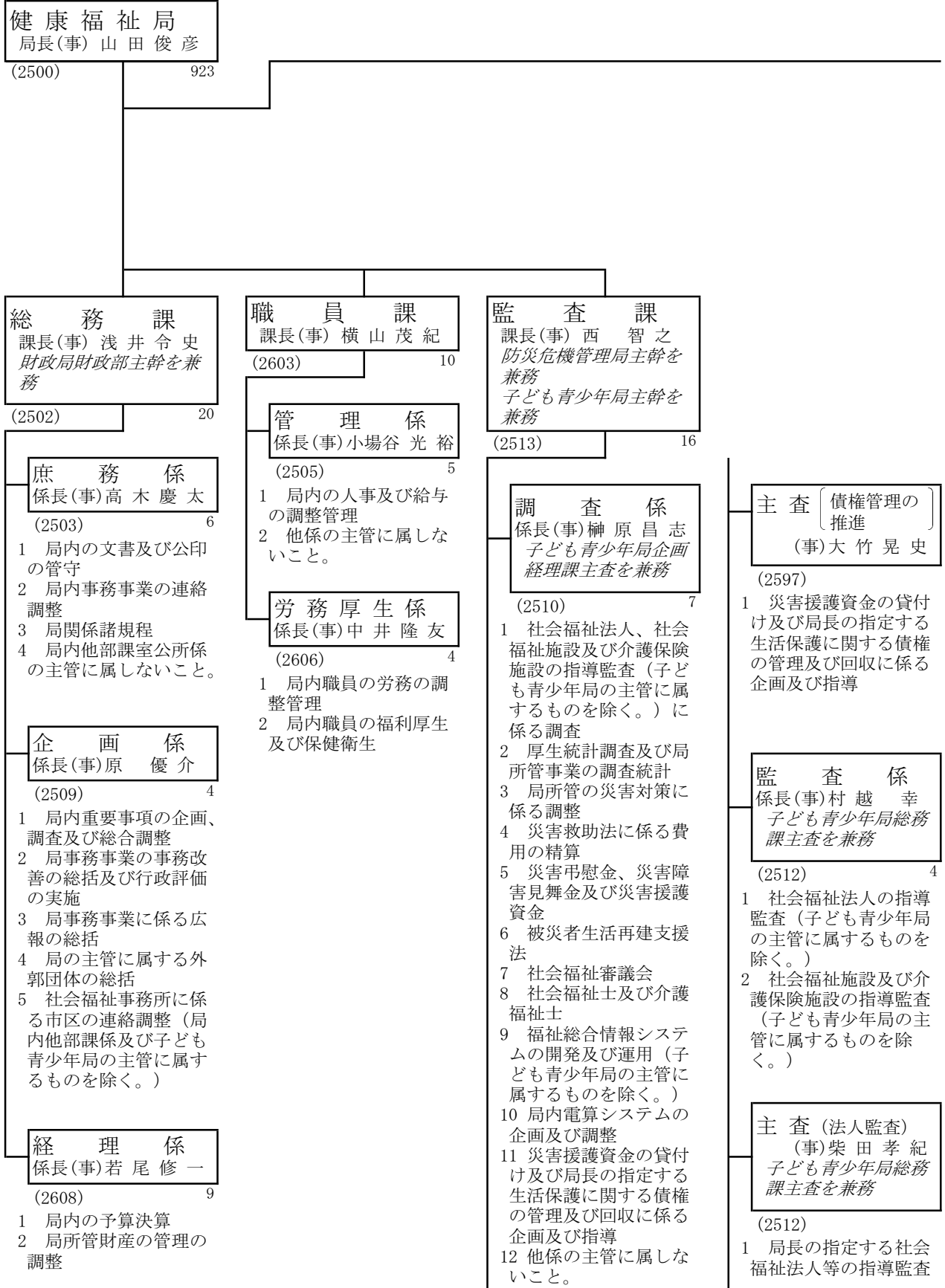
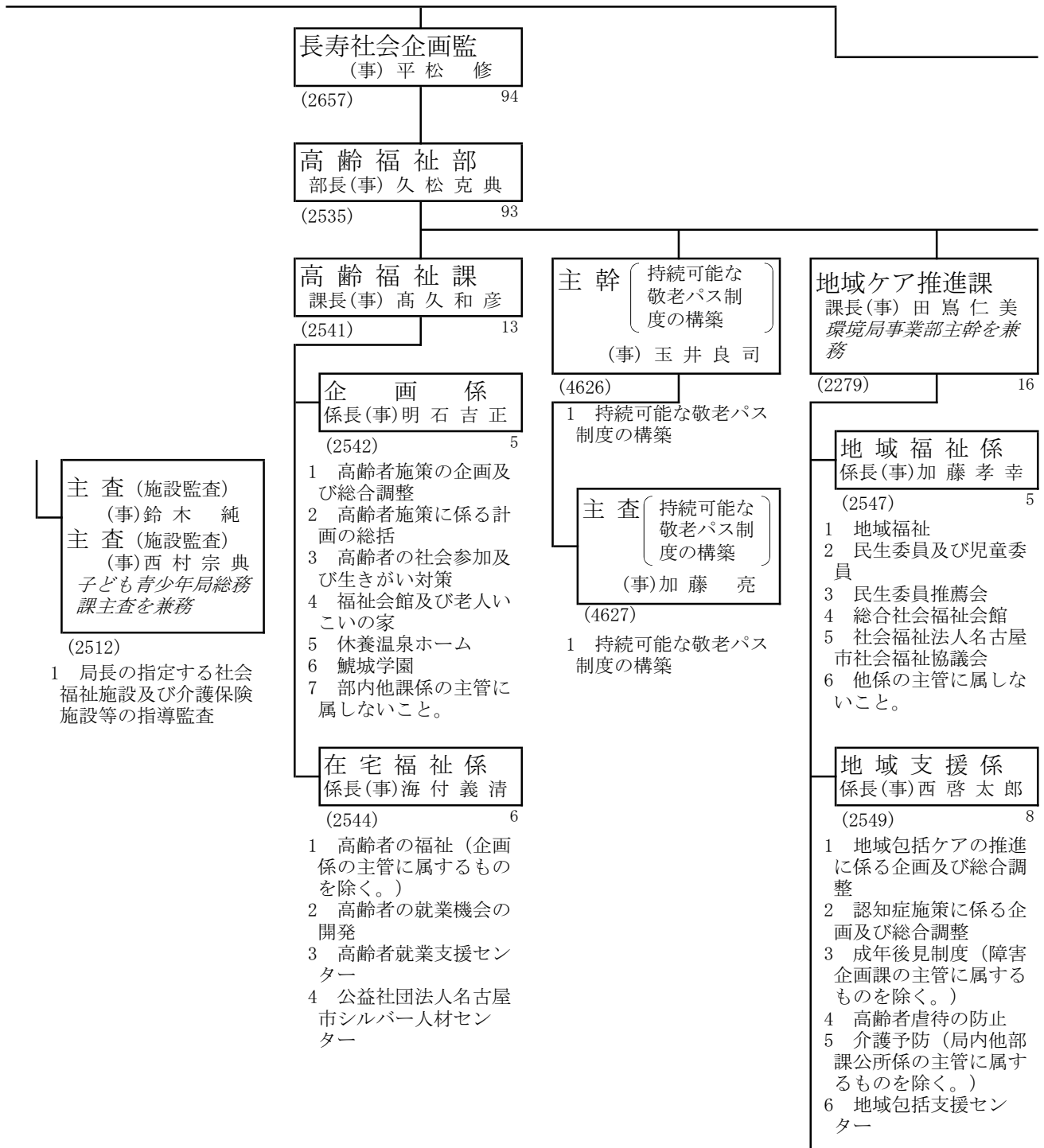


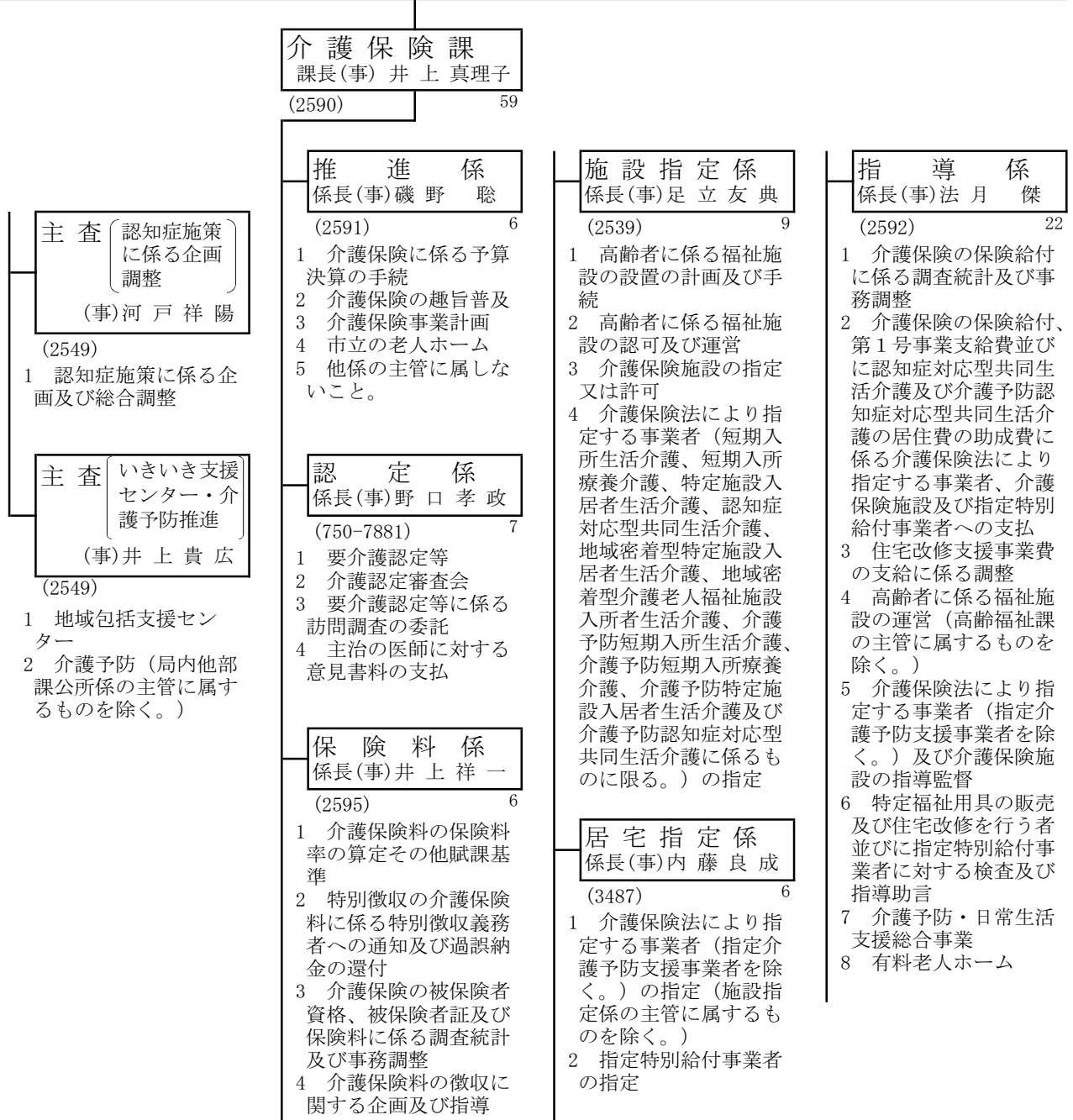
〈健康福祉局〉

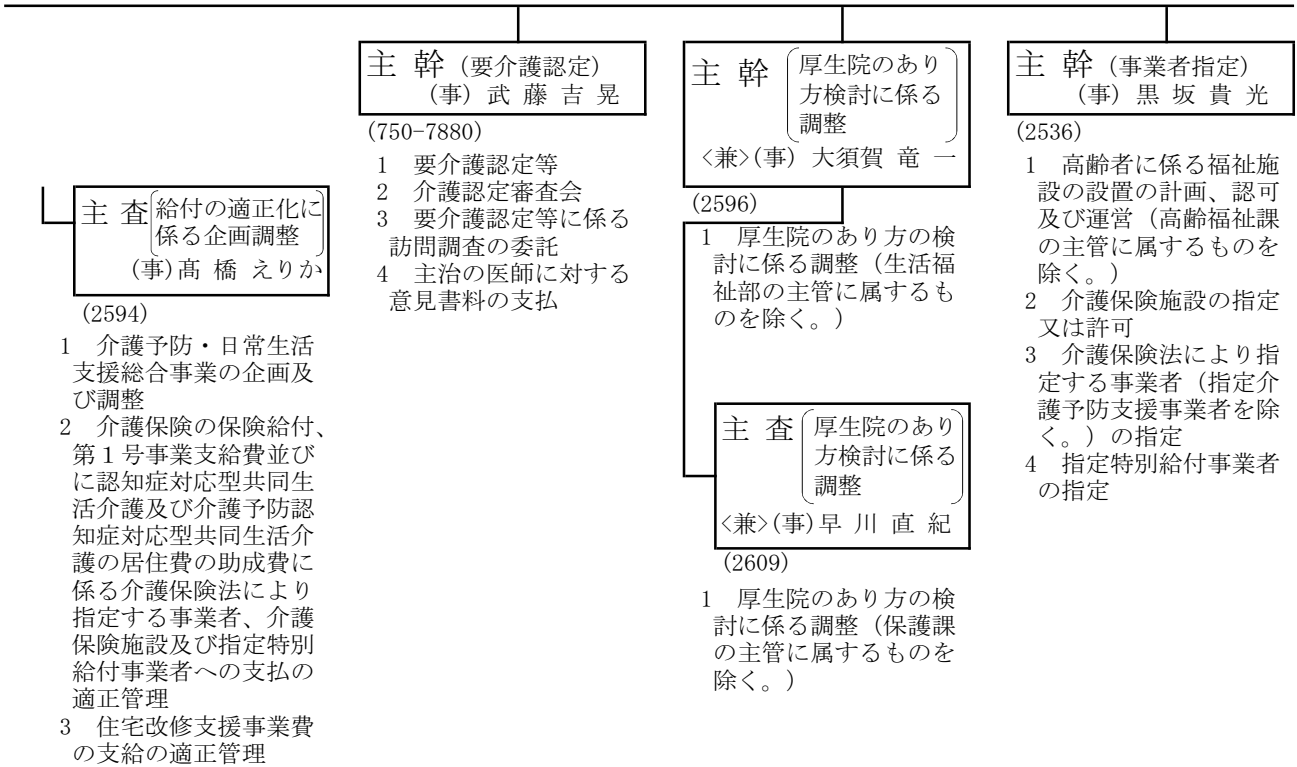


〈健康福祉局〉

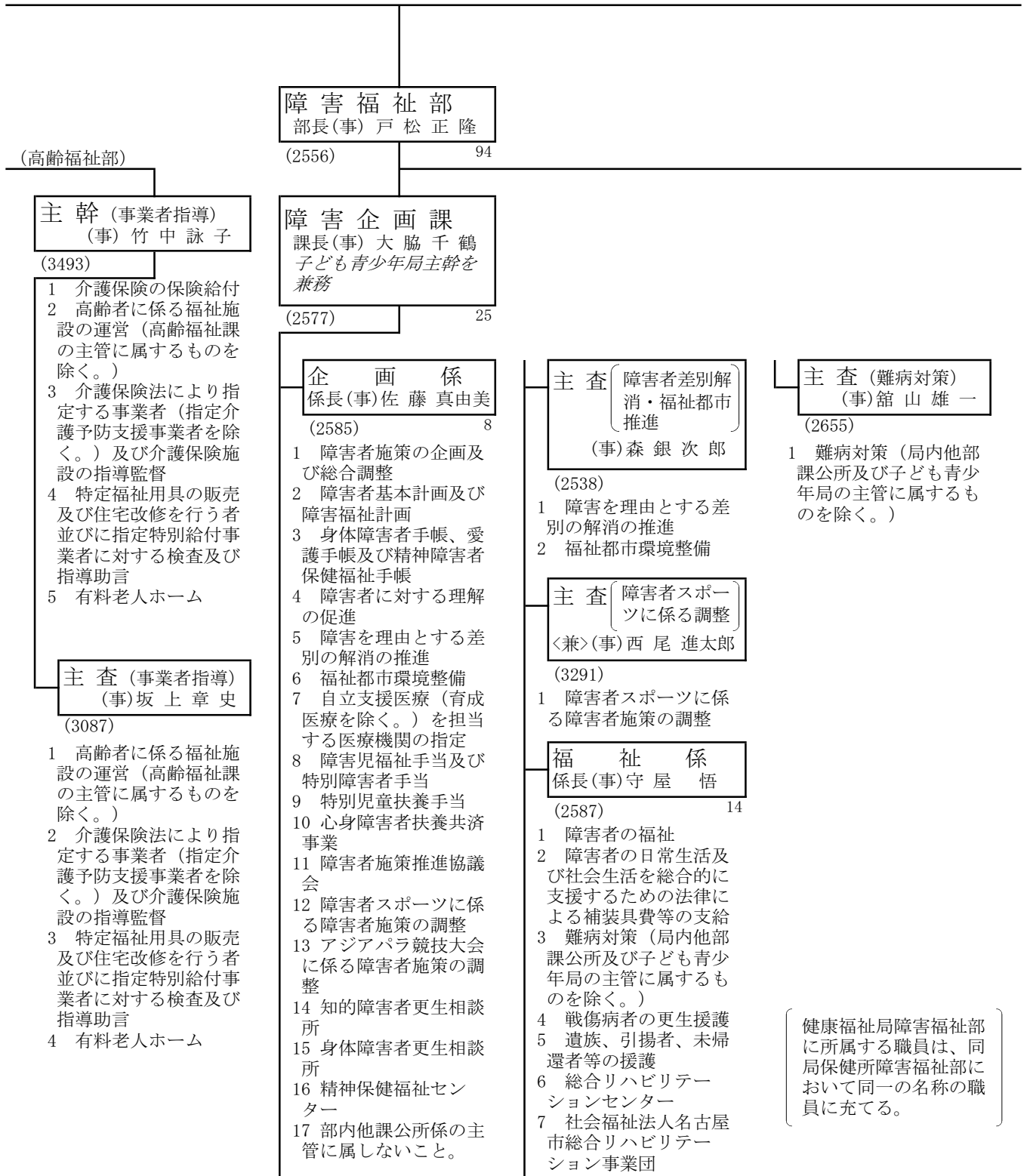


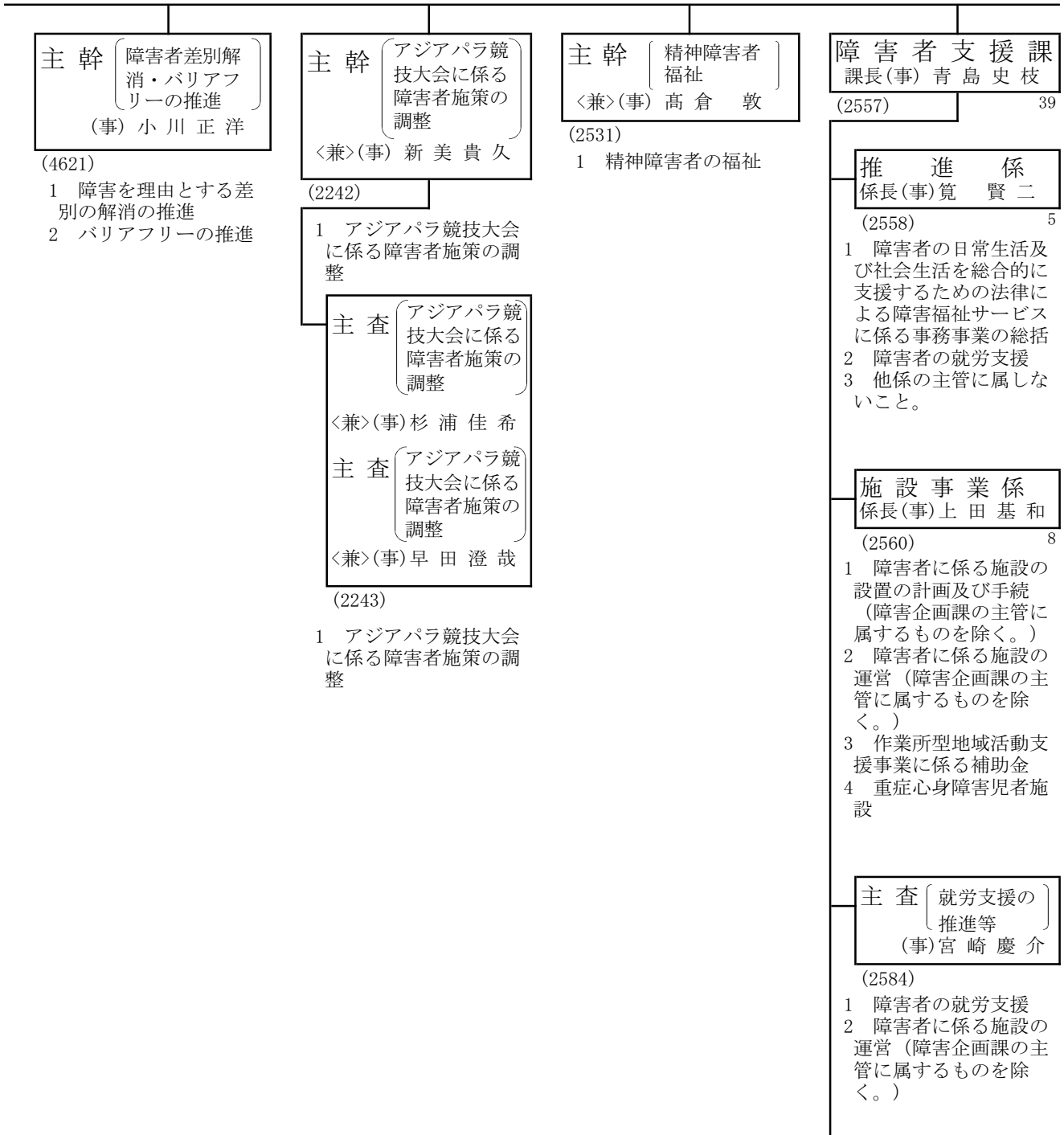
(高齢福祉部)



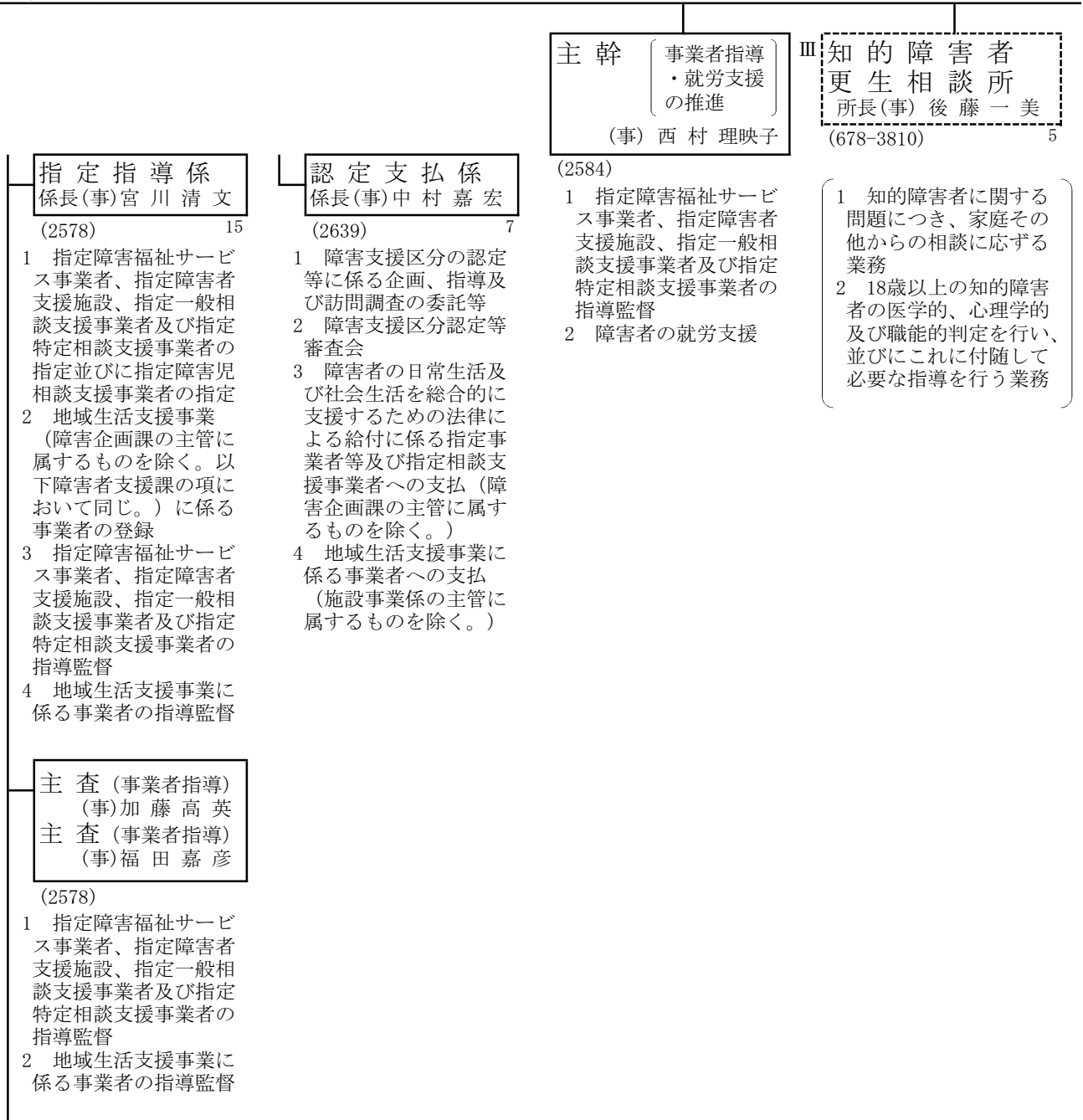


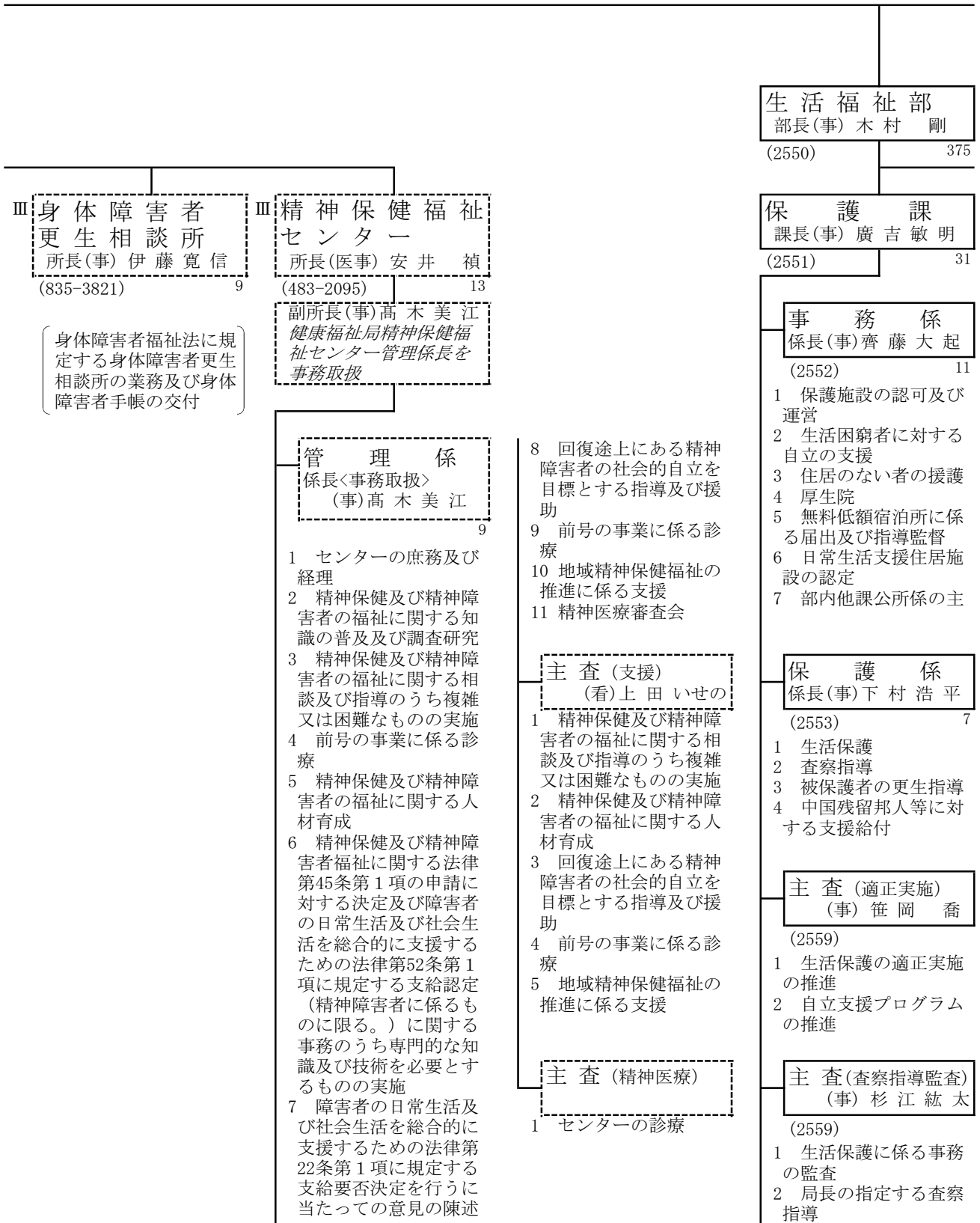
〈健康福祉局〉



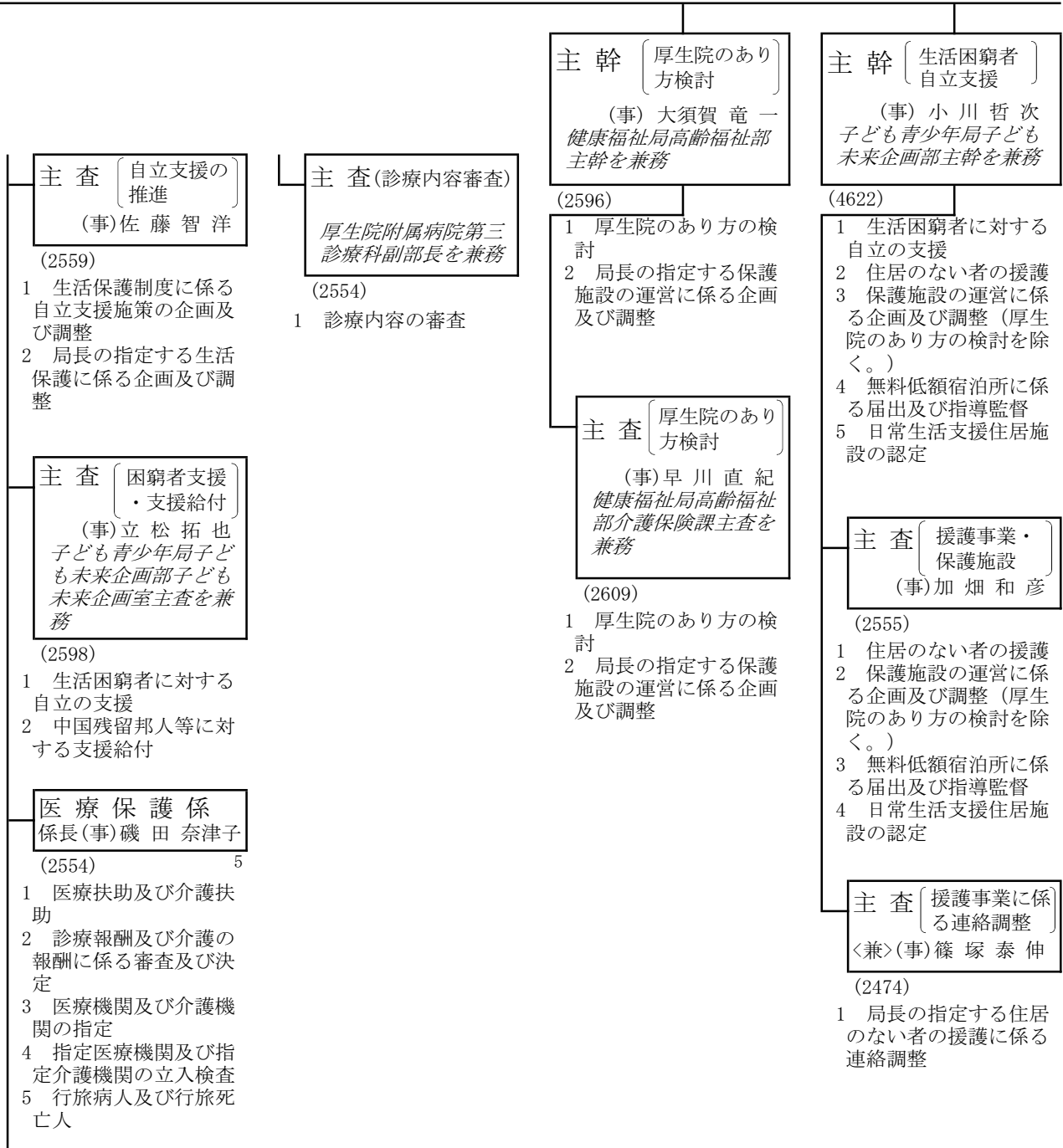


(障害福祉部)





(生活福祉部)



保険年金課
課長(事)前田茂樹
(2563) 40

事務係
係長(事)荒木敦
(2564) 9

- 1 国民健康保険及び国民年金に係る予算決算の手續
- 2 国民健康保険及び国民年金の趣旨普及
- 3 国民健康保険事業の運営に関する協議会
- 4 国民年金及び年金生活者支援給付金に関する調査統計及び事務調整
- 5 国民健康保険システムに係る企画及び調整
- 6 他係の主管に属しないこと。

主査(国民健康保険システムに係る企画調整)
(事)三尾幸史
(2562)

- 1 国民健康保険システムに係る企画及び調整

給付係
係長(事)小久保憲太郎
(2567) 10

- 1 国民健康保険の給付に関する調査統計及び事務調整
- 2 診療報酬請求書
- 3 国民健康保険の保健事業の計画及び実施

主査(国民健康保険保健事業)
(看)伊藤和子
(2567)

- 1 国民健康保険の保健事業の計画及び実施

保険料係
係長(事)藤井俊行
(2569) 12

- 1 国民健康保険の保険料賦課基準
- 2 国民健康保険の被保険者資格、被保険者証及び保険料に関する調査統計及び事務調整
- 3 国民健康保険の保険料徴収に関する企画及び指導

主査(収納指導)
(事)高木圭一郎
主査(収納指導)
(事)鈴木貴博
千種区保健福祉センター福祉部保険年金課主査を兼務

主査(収納指導)
(事)太田和孝
中川区保健福祉センター福祉部保険年金課主査を兼務

主査(収納指導)
(事)和田裕太
中川区保健福祉センター福祉部保険年金課主査を兼務

主査(収納指導)
(事)橋本昌典
中川区保健福祉センター福祉部保険年金課主査を兼務

主査(収納指導)
(事)廣瀬隆之
港区保健福祉センター福祉部保険年金課主査を兼務

(2566)

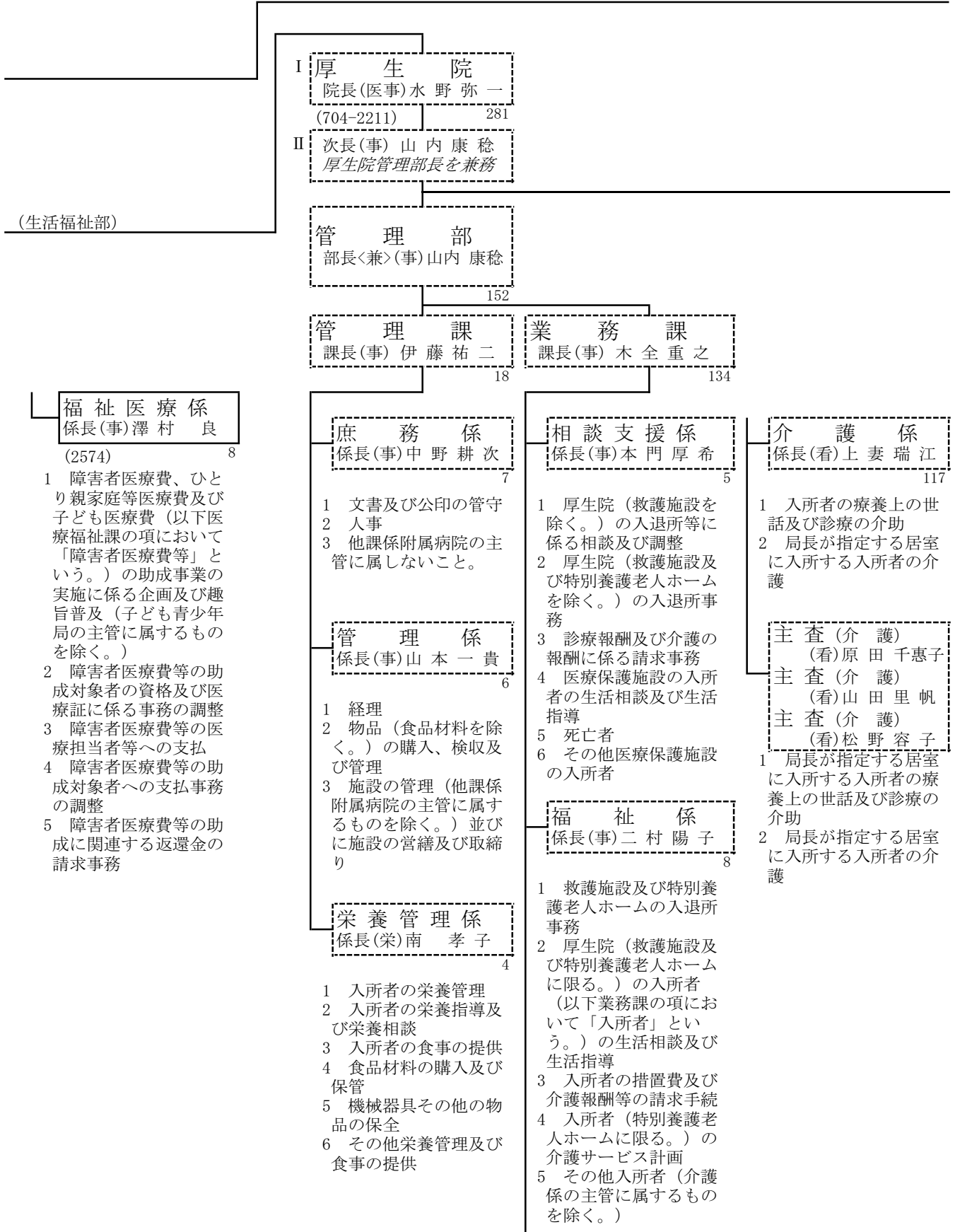
- 1 国民健康保険の保険料徴収に関する企画及び指導
- 2 国民健康保険の保険料に係る局長の指定する滞納整理事務の推進

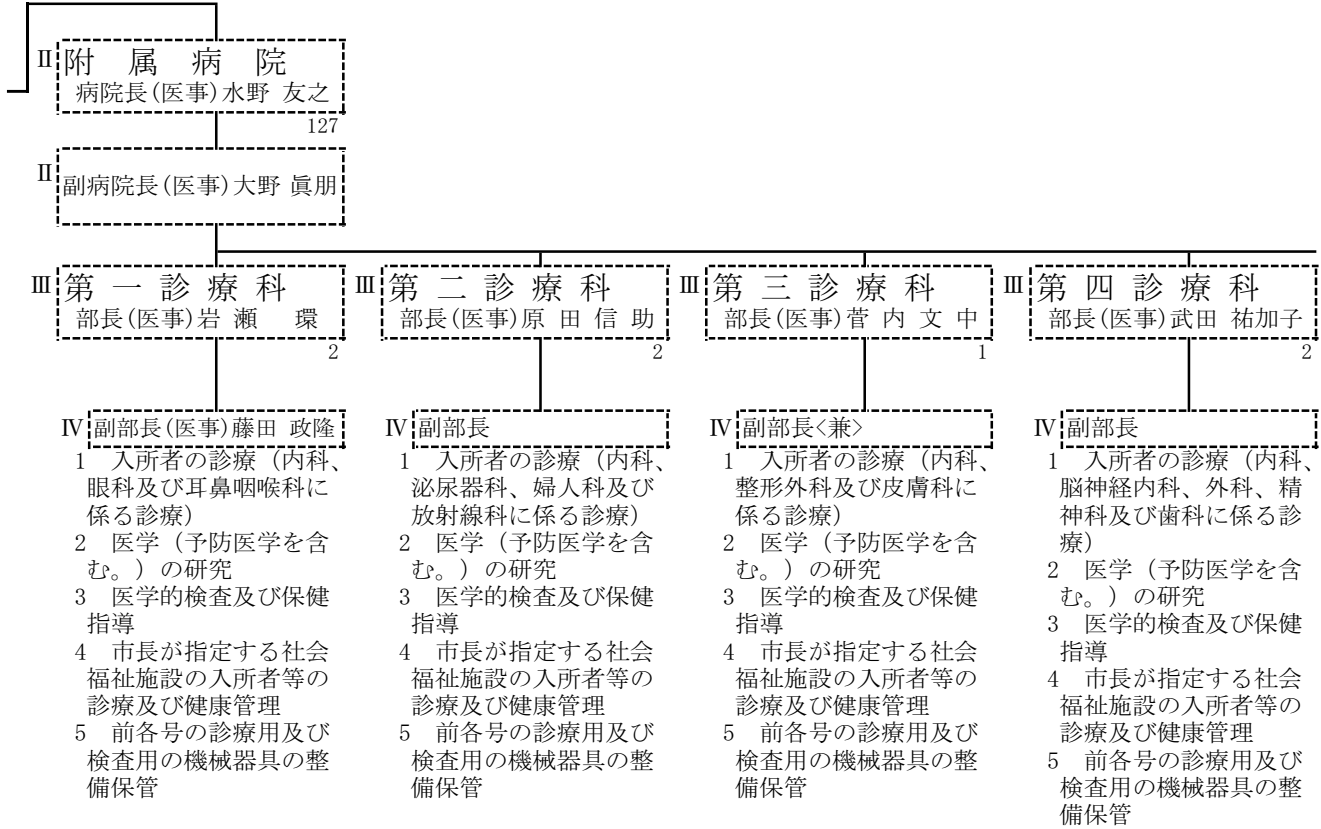
医療福祉課
課長(事)宮澤信夫
子ども青少年局主幹を兼務
(2571) 20

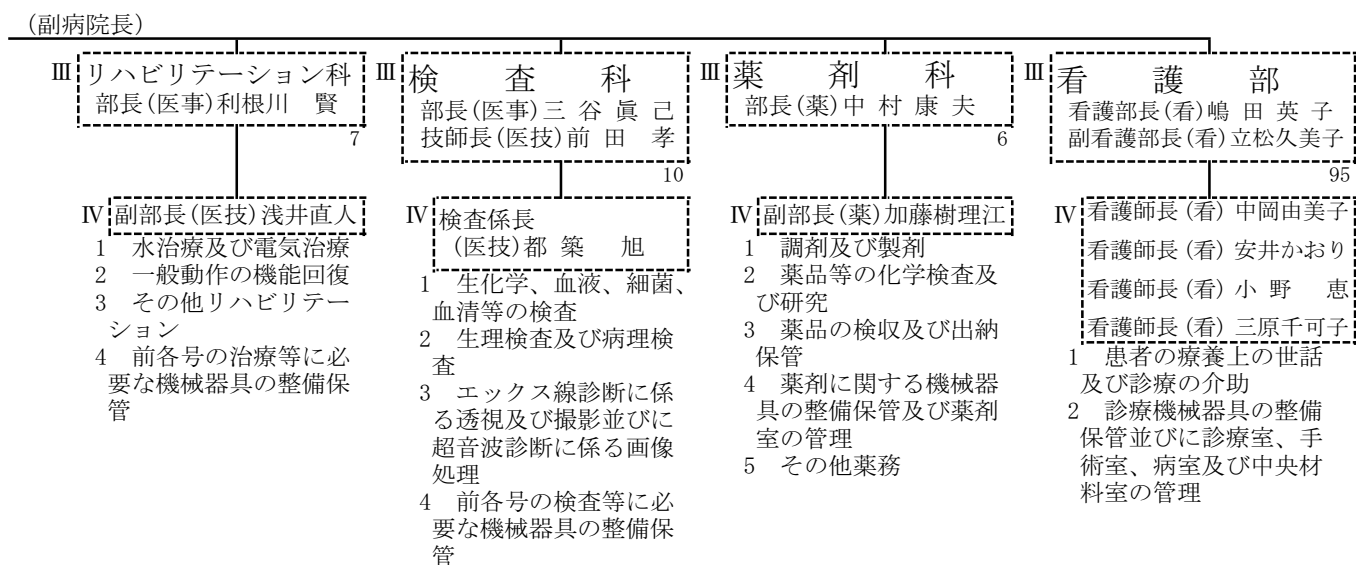
後期高齢者医療係
係長(事)小川貴司
(2572) 11

- 1 後期高齢者医療に係る総合的な企画及び調整並びに趣旨普及
- 2 後期高齢者医療保険料の徴収に関する総合調整
- 3 特別徴収の後期高齢者医療保険料に係る特別徴収義務者への通知及び過誤納金の還付
- 4 後期高齢者医療に係る申請及び届出の受付並びに被保険者証の引渡し及び返還の受付に係る事務の調整
- 5 他係の主管に属しないこと。

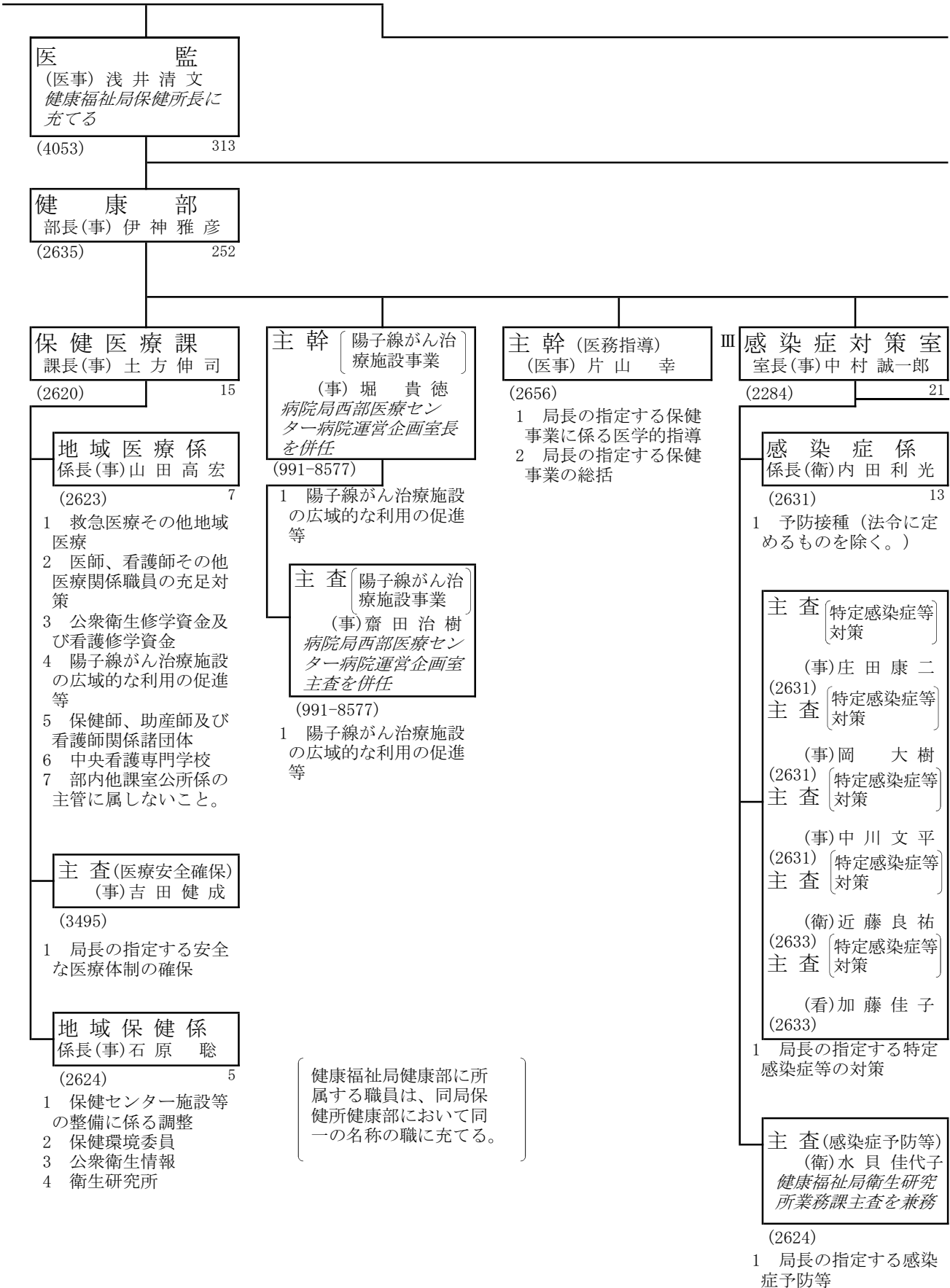
〈健康福祉局〉







〈健康福祉局〉



〈健康福祉局〉

(医監)

(健康部)

主幹〔特定感染症等
対策〕

(衛)西口 淳

主幹〔特定感染症等
対策〕

(看)岡田 恵子

(2631)

- 1 局長の指定する特定感染症等の対策

健康増進課

課長(事)松尾 太郎
子ども青少年局子育て
支援部主幹を兼務

(2636)

27

推進係

係長(事)小田 和志

(2637)

12

- 1 健康の増進の推進
(局内他部課室公所係の
主管に属するものを除く。)
- 2 食育の推進に係る企
画及び総合調整
- 3 成人保健対策の企画
及び調整
- 4 成人保健対策に係る
事業の施行
- 5 健康づくり事業
- 6 がん対策の企画及び
総合調整
- 7 クオリティライフ21
城北の連絡調整
- 8 一般財団法人名古屋
市療養サービス事業団
- 9 他係の主管に属しな
いこと。

主査(がん対策)

(事)大塚 麻未

(2637)

- 1 がん対策の企画及び
総合調整

主査(食育推進等)

(事)吉川 元貴

(3078)

- 1 食育の推進に係る企
画及び総合調整
- 2 局長の指定する健康
づくり事業
- 3 クオリティライフ21
城北の連絡調整

主幹〔がん対策・食
育推進等〕

(事)加藤 純一

(3078)

- 1 がん対策の推進に係
る企画及び総合調整
- 2 食育の推進に係る企
画及び総合調整
- 3 局長の指定する健康
づくり事業

主査〔受動喫煙対
策推進〕

(事)全並 昭紀

(2637)

- 1 喫煙対策の企画及び
調整(環境局の主管に
属するものを除く。)

地域看護係

係長(看)荒川 緑

(2632)

4

- 1 局長の指定する公衆
衛生看護

精神保健係

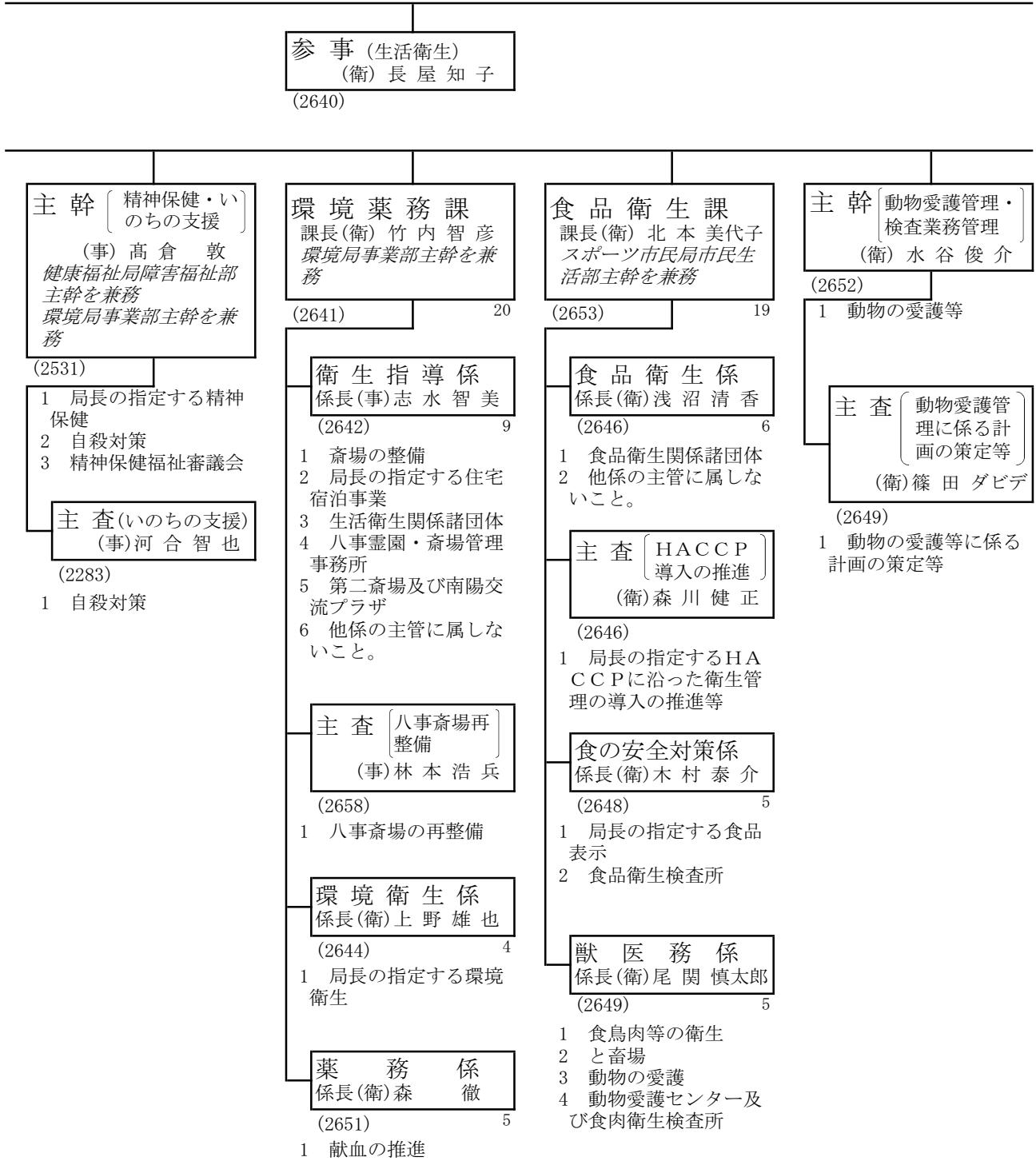
係長(事)古山 健太郎

(2655)

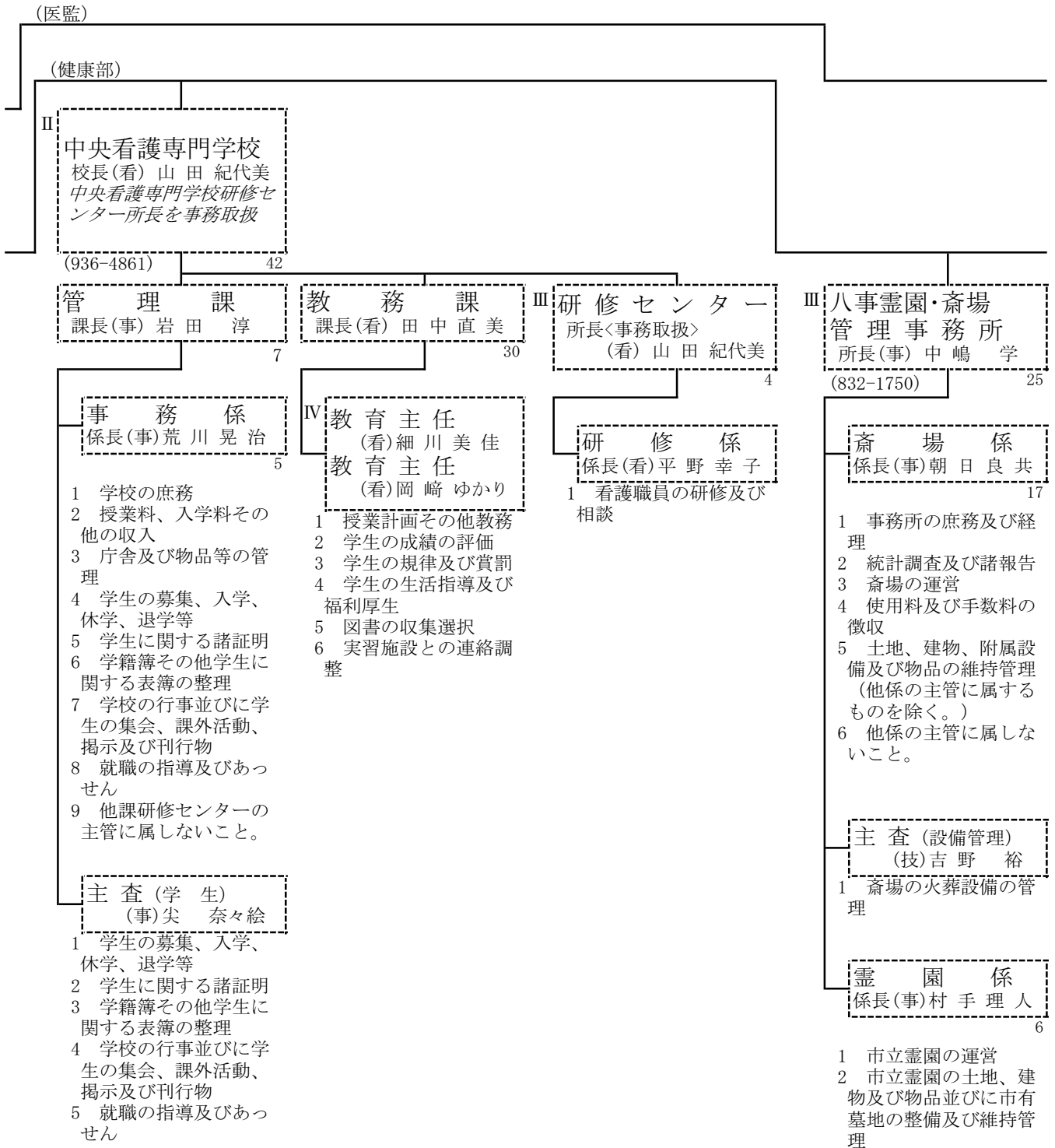
6

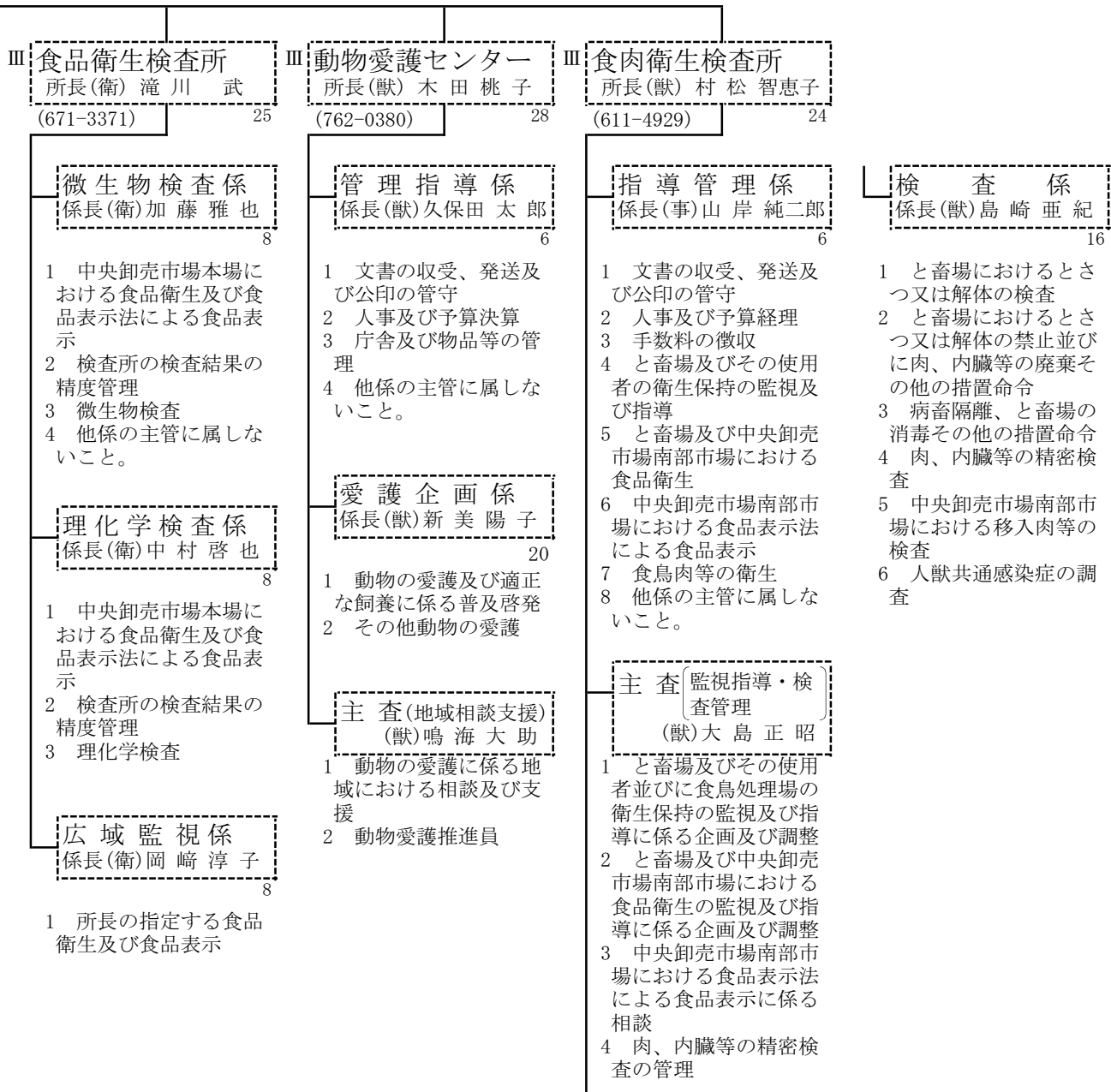
- 1 局長の指定する精神
保健
- 2 自殺対策
- 3 精神保健福祉審議会

〈健康福祉局〉

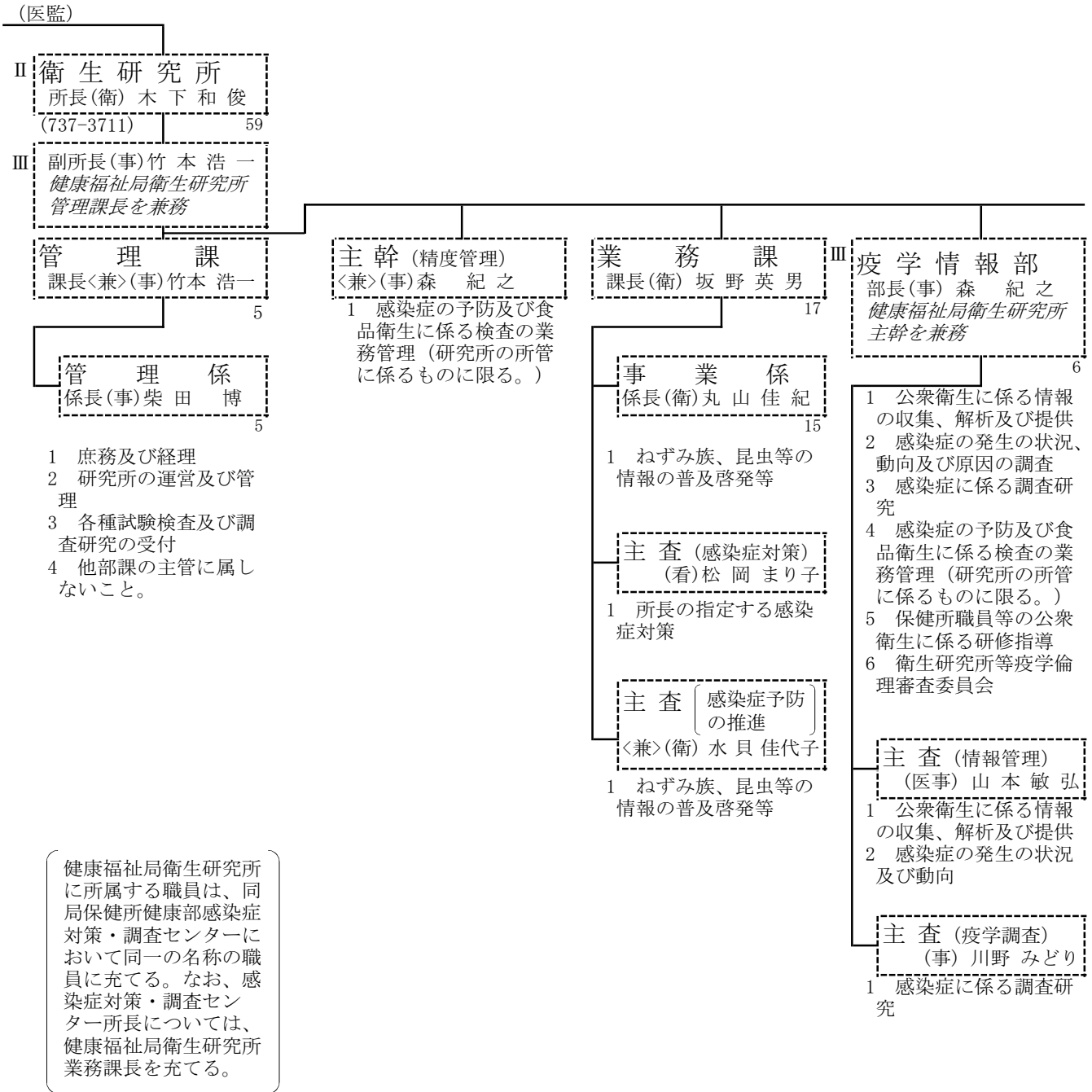


〈健康福祉局〉

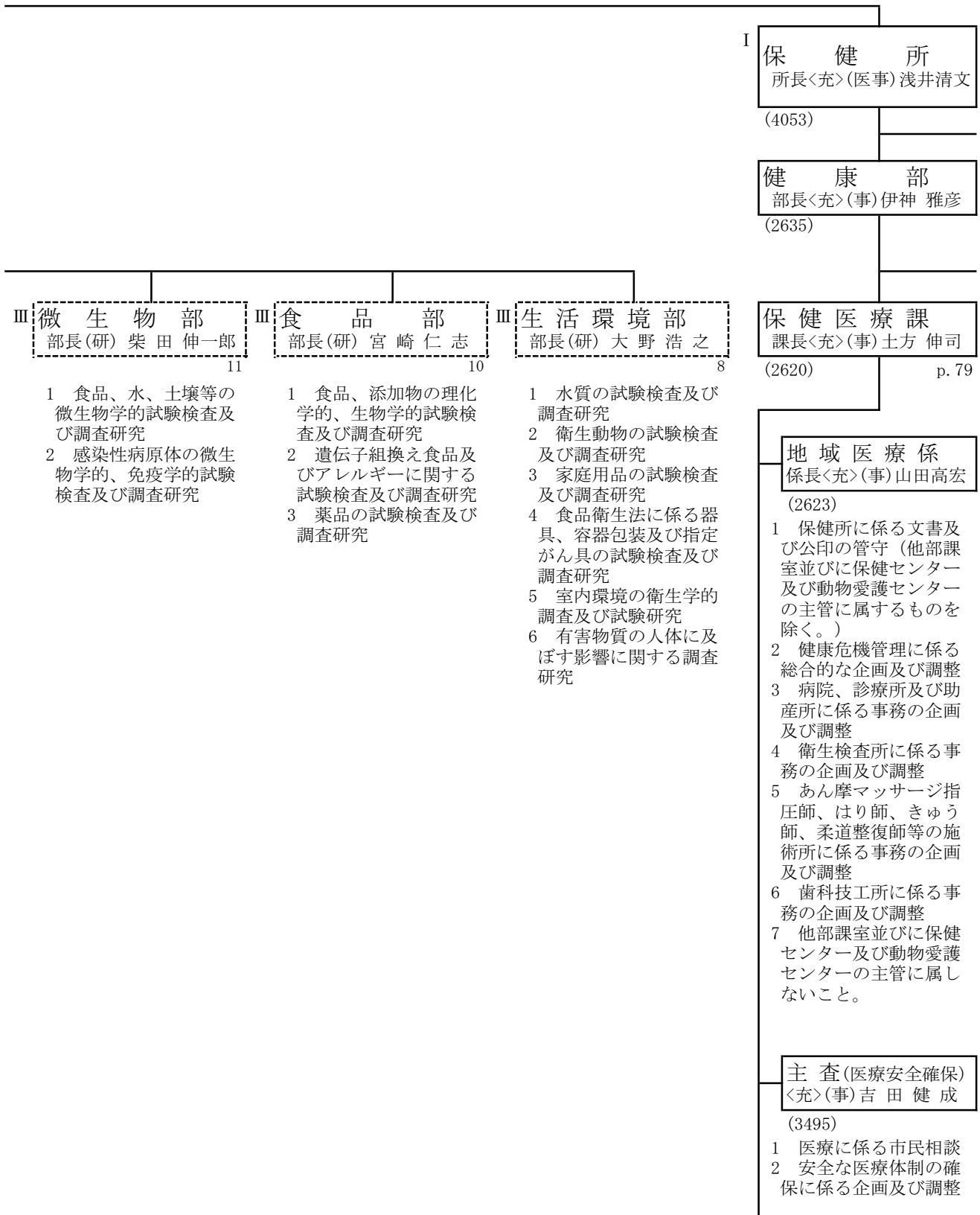




〈健康福祉局〉

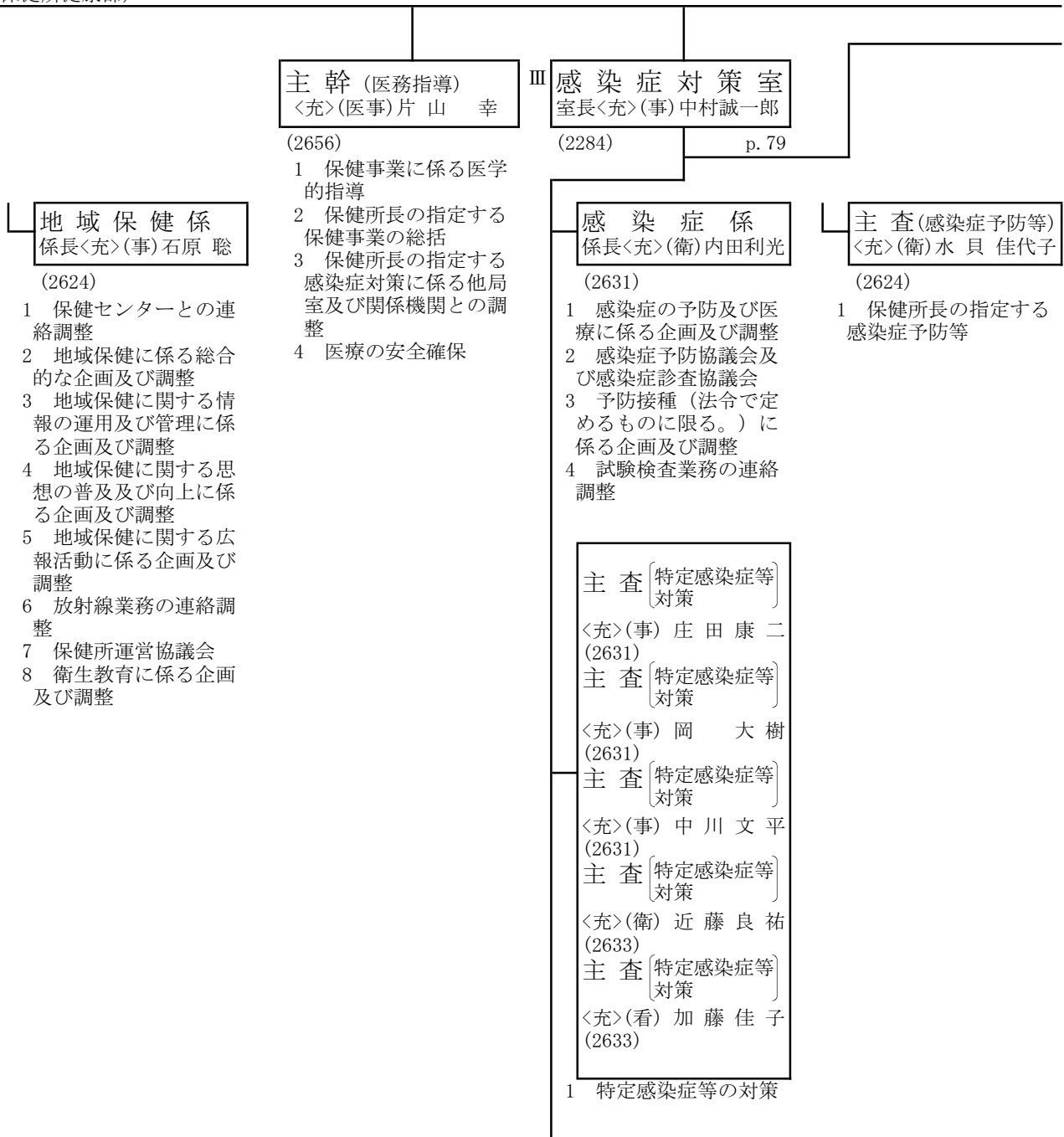


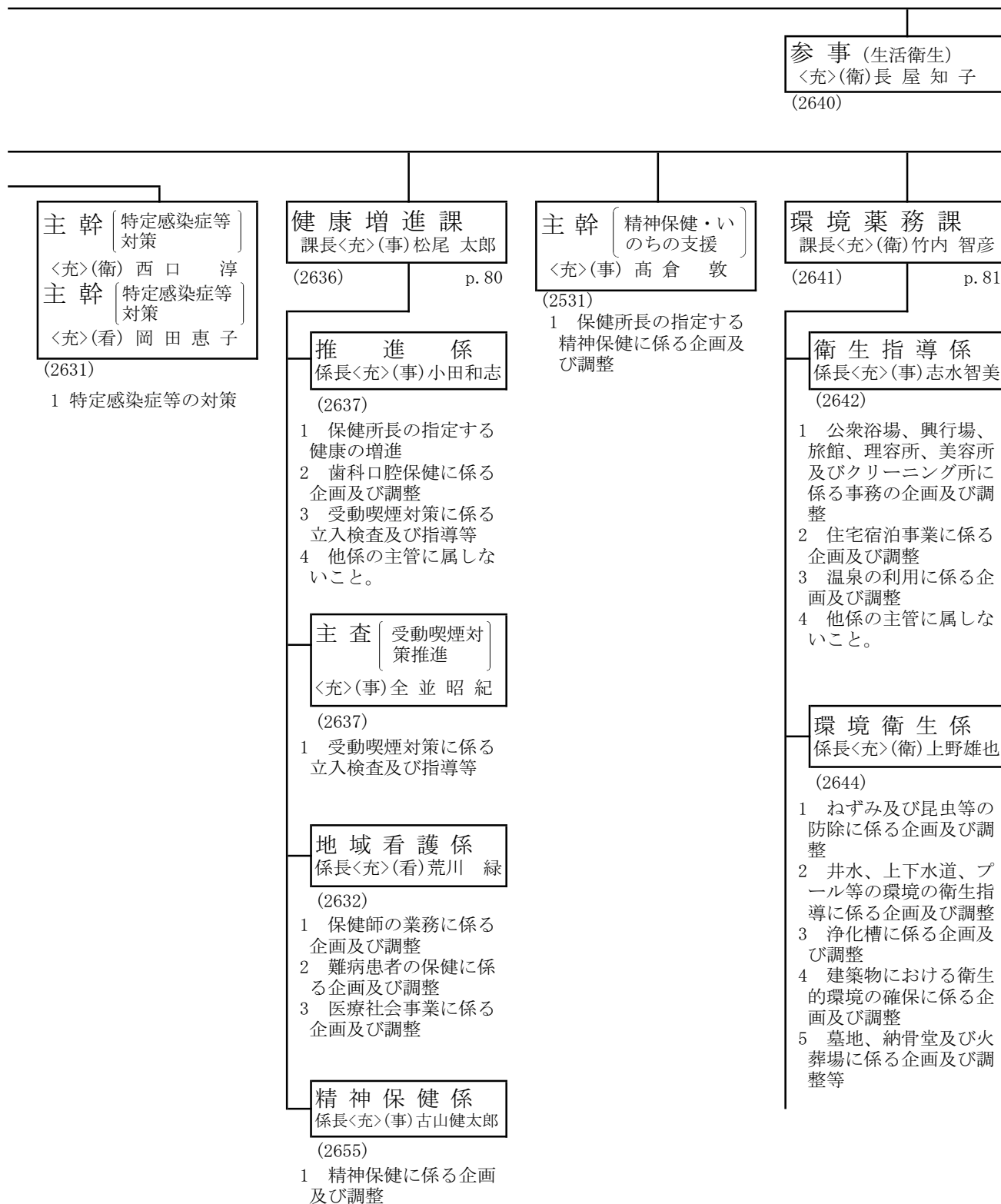
〈健康福祉局〉



(保健所)

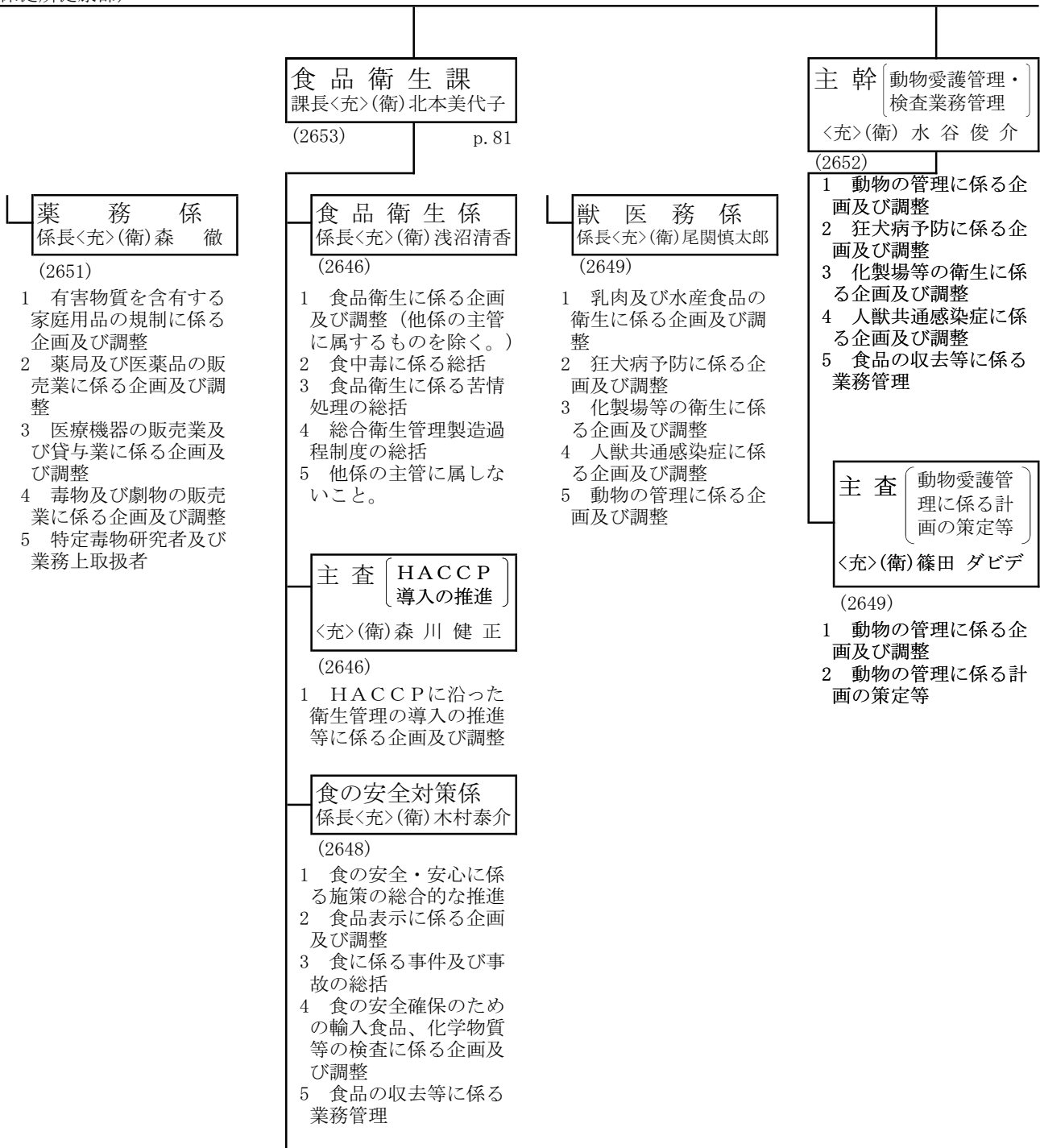
(保健所健康部)

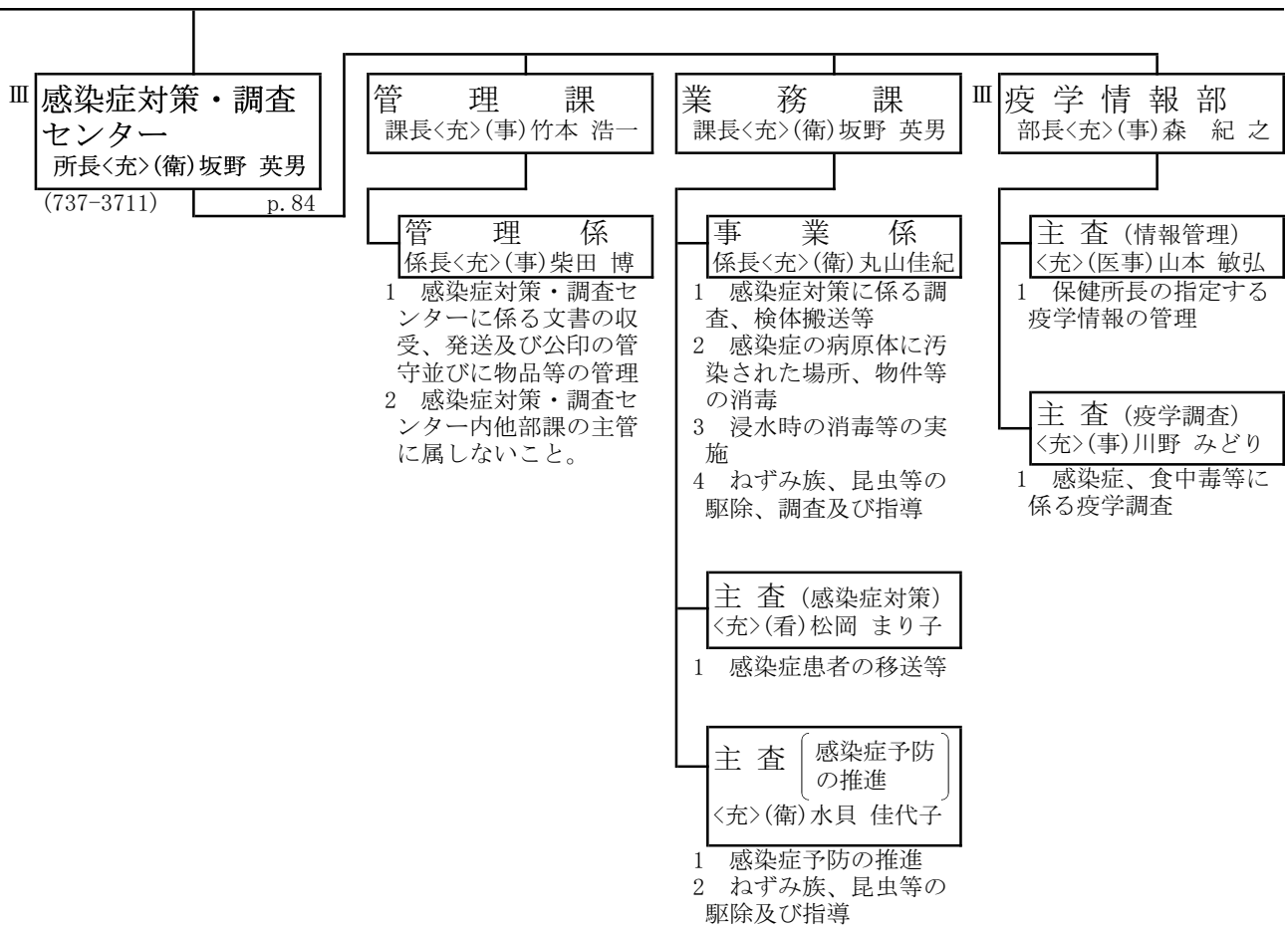




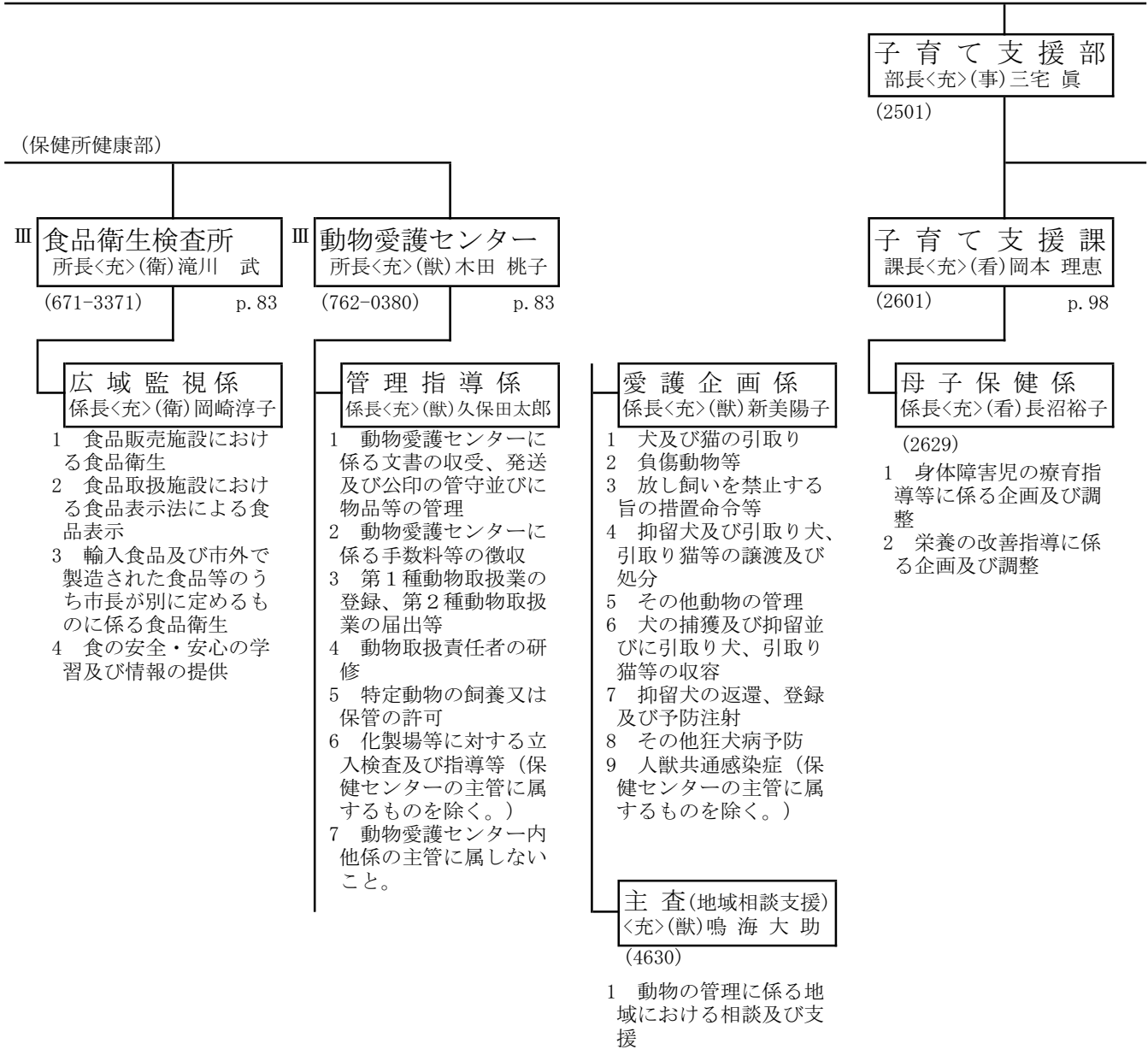
(保健所)

(保健所健康部)





(保健所)





(保健センター)

III 環境薬務室
(千種、中村、中及び南の保健センターに限る。)
p. 236

主査(営業施設指導)

(南の保健センターを除く。)

- 1 環境薬務事務専用市長印の管守
- 2 公衆浴場、興行場、旅館、理容所、美容所及びクリーニング所
- 3 住宅宿泊事業
- 4 温泉の利用

主査(住居衛生・薬務)

(南の保健センターを除く。)

- 1 有害物質を含有する家庭用品の規制
- 2 薬局及び医薬品の販売業
- 3 医療機器の販売業及び貸与業
- 4 毒物及び劇物の販売業
- 5 ねずみ及び昆虫等の防除(これに係る住居等の堆積物による不良な状態の解消に係る指導を含む。)
- 6 井水、上下水道、プール等の環境の衛生指導
- 7 消毒(感染症対策・調査センター及び保健管理課の主管に属するものを除く。)
- 8 浄化槽
- 9 建築物における衛生的環境の確保
- 10 墓地、納骨堂及び火葬場

主査(営業薬務)

(南の保健センターに限る。)

- 1 環境薬務事務専用市長印の管守
- 2 公衆浴場、興行場、旅館、理容所、美容所及びクリーニング所
- 3 住宅宿泊事業
- 4 温泉の利用
- 5 有害物質を含有する家庭用品の規制
- 6 薬局及び医薬品の販売業
- 7 医療機器の販売業及び貸与業
- 8 毒物及び劇物の販売業

主査(住居衛生)

(南の保健センターに限る。)

- 1 ねずみ及び昆虫等の防除(これに係る住居等の堆積物による不良な状態の解消に係る指導を含む。)
- 2 井水、上下水道、プール等の環境の衛生指導
- 3 消毒(感染症対策・調査センター及び保健管理課の主管に属するものを除く。)
- 4 浄化槽
- 5 建築物における衛生的環境の確保
- 6 墓地、納骨堂及び火葬場

健康安全課

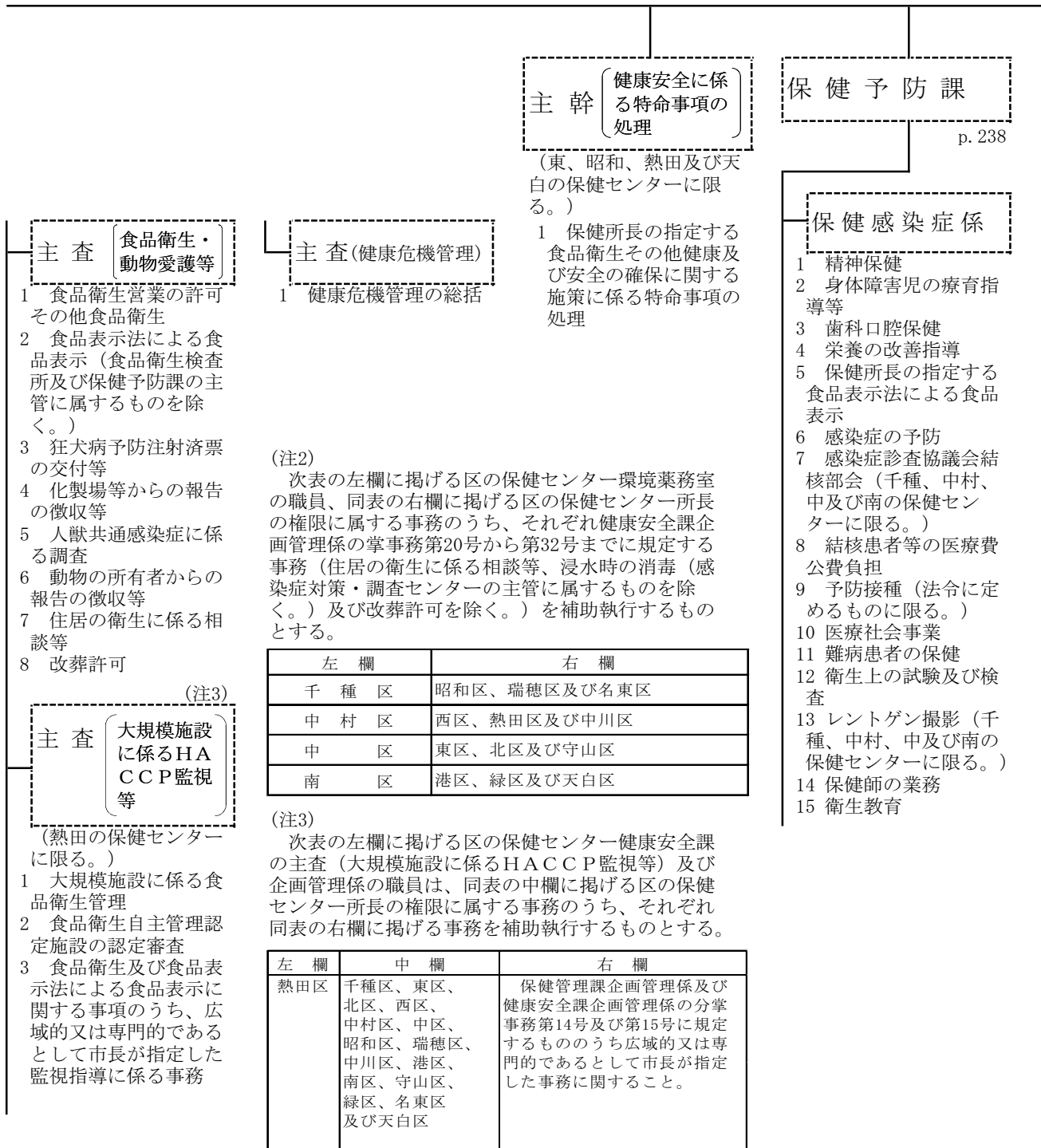
(千種、中村、中及び南の保健センターを除く。)

p. 237

企画管理係

- 1 地域保健に係る企画及び調整
- 2 保健センターに係る文書及び公印の管守並びに物品等の管理
- 3 保健センター分室における業務の管理(北、西、中川、港、守山及び緑の保健センターに限る。)
- 4 健康危機管理の総括
- 5 地域保健に関する情報の運用及び管理
- 6 地域保健に関する思想の普及及び向上
- 7 地域保健に関する広報活動
- 8 人口動態統計、保健統計及び地域分析
- 9 病院の検査指導
- 10 診療所及び助産所
- 11 衛生検査所
- 12 あん摩マッサージ指圧師、はり師、きゆう師、柔道整復師等の施術所
- 13 歯科技工所
- 14 食品衛生営業の許可その他食品衛生
- 15 食品表示法による食品表示(食品衛生検査所及び保健予防課の主管に属するものを除く。)
- 16 狂犬病予防注射済票の交付等
- 17 化製場等からの報告の徴収等
- 18 人獣共通感染症に係る調査

- 19 動物の所有者からの報告の徴収等
- 20 公衆浴場、興行場、旅館、理容所、美容所及びクリーニング所
- 21 住宅宿泊事業
- 22 温泉の利用
- 23 有害物質を含有する家庭用品の規制
- 24 薬局及び医薬品の販売業
- 25 医療機器の販売業及び貸与業
- 26 毒物及び劇物の販売業
- 27 ねずみ及び昆虫等の防除(これに係る住居等の堆積物による不良な状態の解消に係る指導を含む。)
- 28 井水、上下水道、プール等の環境の衛生指導
- 29 消毒(感染症対策・調査センターの主管に属するものを除く。)
- 30 浄化槽
- 31 建築物における衛生的環境の確保
- 32 墓地、納骨堂及び火葬場
- 33 保健センター内他課の主管に属しないこと。



主幹 (健康安全に係る特命事項の処理)

(東、昭和、熱田及び天白の保健センターに限る。)

- 1 保健所長の指定する食品衛生その他健康及び安全の確保に関する施策に係る特命事項の処理

保健予防課

p. 238

保健感染症係

- 1 精神保健
- 2 身体障害児の療育指導等
- 3 歯科口腔保健
- 4 栄養の改善指導
- 5 保健所長の指定する食品表示法による食品表示
- 6 感染症の予防
- 7 感染症診査協議会結核部会(千種、中村、中及び南の保健センターに限る。)
- 8 結核患者等の医療費公費負担
- 9 予防接種(法令に定めるものに限る。)
- 10 医療社会事業
- 11 難病患者の保健
- 12 衛生上の試験及び検査
- 13 レントゲン撮影(千種、中村、中及び南の保健センターに限る。)
- 14 保健師の業務
- 15 衛生教育

主査 (食品衛生・動物愛護等)

- 1 食品衛生営業の許可その他食品衛生
- 2 食品表示法による食品表示(食品衛生検査所及び保健予防課の主管に属するものを除く。)
- 3 狂犬病予防注射済票の交付等
- 4 化製場等からの報告の徴収等
- 5 人獣共通感染症に係る調査
- 6 動物の所有者からの報告の徴収等
- 7 住居の衛生に係る相談等
- 8 改葬許可

主査 (健康危機管理)

- 1 健康危機管理の総括

(注2)

次表の左欄に掲げる区の保健センター環境業務室の職員、同表の右欄に掲げる区の保健センター所長の権限に属する事務のうち、それぞれ健康安全課企画管理係の掌事務第20号から第32号までに規定する事務(住居の衛生に係る相談等、浸水時の消毒(感染症対策・調査センターの主管に属するものを除く。))及び改葬許可を除く。)を補助執行するものとする。

左欄	右欄
千種区	昭和区、瑞穂区及び名東区
中村区	西区、熱田区及び中川区
中区	東区、北区及び守山区
南区	港区、緑区及び天白区

(注3)

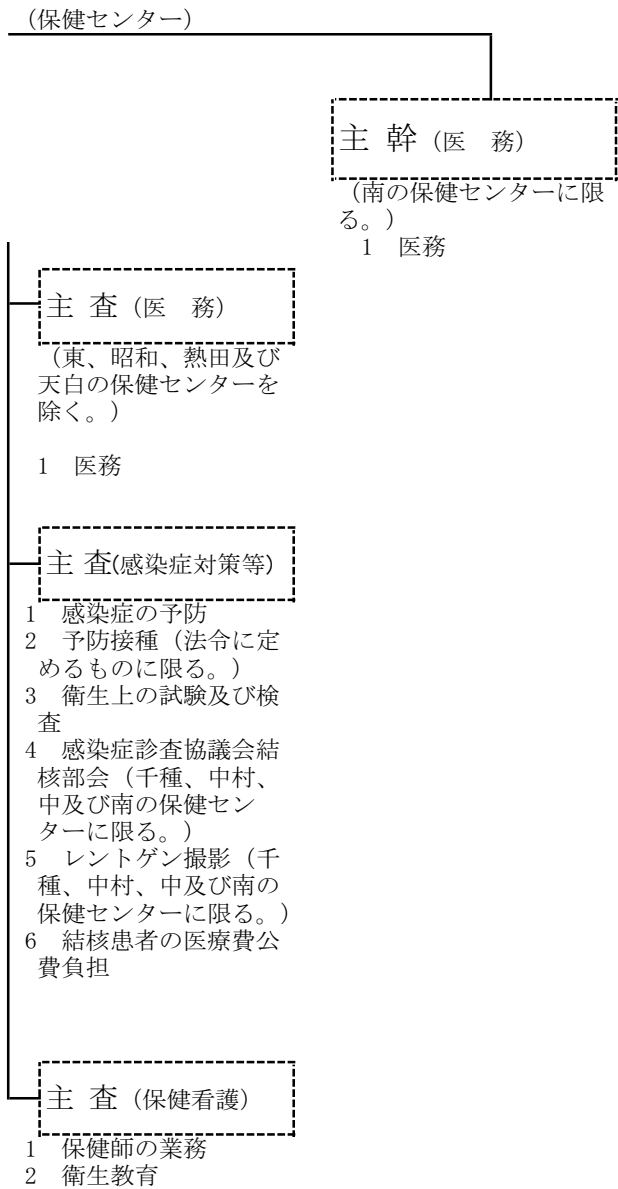
次表の左欄に掲げる区の保健センター健康安全課の主査(大規模施設に係るHACCP監視等)及び企画管理係の職員は、同表の中欄に掲げる区の保健センター所長の権限に属する事務のうち、それぞれ同表の右欄に掲げる事務を補助執行するものとする。

左欄	中欄	右欄
熱田区	千種区、東区、北区、西区、中村区、中区、昭和区、瑞穂区、中川区、港区、南区、守山区、緑区、名東区及び天白区	保健管理課企画管理係及び健康安全課企画管理係の分掌事務第14号及び第15号に規定するものうち広域的又は専門的であるとして市長が指定した事務に関する事

(注3)

主査 (大規模施設に係るHACCP監視等)

- (熱田の保健センターに限る。)
- 1 大規模施設に係る食品衛生管理
 - 2 食品衛生自主管理認定施設の認定審査
 - 3 食品衛生及び食品表示法による食品表示に関する事項のうち、広域的又は専門的であるとして市長が指定した監視指導に係る事務



〈健康福祉局〉

センター名 補職名	千種保健センター	東保健センター	北保健センター	西保健センター
保健センター所長	Ⅱ<充>(医事)加藤 浩	Ⅲ<充>(医事)三好幸次	Ⅱ<充>(医事)中島民恵	Ⅱ<充>(医事)木下節子
保健管理課長	<充>(事)北田映子	—	—	—
健康安全課長	—	<充>(医事)三好幸次	<充>(衛)内藤一夫	<充>(衛)柘植洋茂
企画管理係長	<充>(事)石塚洋司	<充>(事)鈴木博貴	<充>(事)青木僚平	<充>(事)上野和馬
主査(医療安全)	<充>(医技)良光裕	—	—	—
主査(食品衛生・動物愛護)	<充>(衛)篠原亜理	—	—	—
主査(食品衛生・動物愛護等)	—	<充>(衛)濱口 恵里佳	<充>(衛)尾原 瞳	<充>(衛)橋本 学
主査(大規模施設に係るHACCP監視等)	—	—	—	—
主査(健康危機管理)	<充>(事)丹羽伸仁	<充>(医事)滝 仁志	<充>(医技)宮地重徳	<充>(医事)榊原康人
主幹(健康安全)	<充>(衛)横井伸行	—	—	—
主幹(健康安全に係る特命事項の処理)	—	<充>(衛)林 圭子	—	—
環境薬務室長	<充>(衛)嶋貫 徹	—	—	—
主査(営業施設指導)	<充>(衛)稲泉 亜希子	—	—	—
主査(住居衛生・薬務)	<充>(衛)臼倉直樹	—	—	—
主査(営業薬務)	—	—	—	—
主査(住居衛生)	—	—	—	—
保健予防課長	<充>(栄)椿原孝弘	<充>(事)佐藤 彰	<充>(医技)井上達也	<充>(事)石田朋子
保健感染症係長	<充>(事)薮下真利	<充>(事)早川令子	<充>(事)鈴木明世	<充>(事)永井孝行
主査(医務)	<充>(医事)加藤 浩	—	<充>(医事)中島民恵	<充>(医事)木下節子
主査(感染症対策等)	<充>(事)丹羽伸仁	<充>(医事)滝 仁志	<充>(医技)宮地重徳	<充>(医事)榊原康人
主査(保健看護)	<充>(看)水谷知子	<充>(看)藤崎祐子	<充>(看)浅野 佳代美	<充>(看)竹田 映梨子
主幹(医務)	—	—	—	—
センター名 補職名	中村保健センター	中保健センター	昭和保健センター	瑞穂保健センター
保健センター所長	Ⅱ<充>(医事)神谷美歩	Ⅱ<充>(医事)山田敬一	Ⅲ<充>(医事)葛島清隆	Ⅱ<充>(医事)安福小由里
保健管理課長	<充>(事)脇田洋史	<充>(事)萩野下進	—	—
健康安全課長	—	—	<充>(医事)葛島清隆	<充>(衛)鵜飼真弓
企画管理係長	<充>(事)上野博信	<充>(事)尾関仁紫	<充>(事)松井康晴	<充>(事)柏原康孝
主査(医療安全)	<充>(事)山本修司	<充>(事)鈴木篤子	—	—
主査(食品衛生・動物愛護)	<充>(衛)今西崇平	<充>(衛)石井善久	—	—
主査(食品衛生・動物愛護等)	—	—	<充>(衛)水野洋樹	<充>(衛)志築和枝
主査(大規模施設に係るHACCP監視等)	—	—	—	—
主査(健康危機管理)	<充>(事)内山健太郎	<充>(栄)北野貴子	<充>(医技)串田祥聖	<充>(医技)岡部敬子
主幹(健康安全)	<充>(衛)遠島春菜	<充>(衛)久野江里子	—	—
主幹(健康安全に係る特命事項の処理)	—	—	<充>(衛)和出幸江	—
環境薬務室長	<充>(衛)横井妙子	<充>(衛)白橋秀明	—	—
主査(営業施設指導)	<充>(衛)川口美穂	<充>(衛)陶山哲也	—	—
主査(住居衛生・薬務)	<充>(衛)林 住江	<充>(衛)鈴木恭子	—	—
主査(営業薬務)	—	—	—	—
主査(住居衛生)	—	—	—	—
保健予防課長	<充>(事)浦山恵一	<充>(看)日高橋子	<充>(事)日比野 恵美	<充>(看)佐藤 かおり
保健感染症係長	<充>(医技)森田康之	<充>(衛)長崎 淳	<充>(事)都筑美智子	<充>(事)渡辺俊郎
主査(医務)	<充>(医事)神谷美歩	<充>(医事)田邊 裕	—	<充>(医事)安福小由里
主査(感染症対策等)	<充>(事)内山健太郎	<充>(栄)北野貴子	<充>(医技)串田祥聖	<充>(医技)岡部敬子
主査(保健看護)	<充>(看)江本裕美子	<充>(看)梅村 みえ子	<充>(看)和田美智代	<充>(看)加藤寿子
主幹(医務)	—	—	—	—

〈健康福祉局〉

センター名 補職名	熱田保健センター	中川保健センター	港保健センター	南保健センター
保健センター所長	Ⅲ<充>(医事)細野晃弘	Ⅱ<充>(医事)松本光弘	Ⅱ<充>(医事)伊藤恭典	Ⅱ<充>(医事)松原史朗
保健管理課長	—	—	—	<充>(事)安達博茂
健康安全課長	<充>(医事)細野晃弘	<充>(衛)山村直紀	<充>(衛)森下千恵美	—
企画管理係長	<充>(事)前川雄一	<充>(事)江崎泰史	<充>(事)荒川恭光	<充>(事)高橋光男
主査(医療安全)	—	—	—	<充>(事)高橋良法
主査(食品衛生・動物愛護)	—	—	—	<充>(衛)筒井淳也
主査(食品衛生・動物愛護等)	<充>(衛)田中聡子	<充>(衛)森 弥生	<充>(衛)杉本太一朗	—
主査(大規模施設に係るHACCP監視等)	<充>(衛)鈴木さほ	—	—	—
主査(健康危機管理)	<充>(事)谷村阿優美	<充>(医事)加賀見 大介	<充>(事)夏目道子	<充>(衛)石黒 誠
主幹(健康安全)	—	—	—	<充>(衛)伊藤範彦
主幹(健康安全に係る特命事項の処理)	<充>(衛)太田淳児	—	—	—
環境薬務室長	—	—	—	<充>(衛)長尾陽子
主査(営業施設指導)	—	—	—	—
主査(住居衛生・薬務)	—	—	—	—
主査(営業薬務)	—	—	—	<充>(衛)児島範幸
主査(住居衛生)	—	—	—	<充>(衛)土井 恵美子
保健予防課長	<充>(看)栗津昌枝	<充>(事)大島敏宏	<充>(事)服部真二	<充>(事)佐々木忠祐
保健感染症係長	<充>(医技)榊原利陽	<充>(栄)太田美保	<充>(医技)岡本孝一	<充>(看)伊藤清美
主査(医務)	—	<充>(医事)松本光弘	<充>(医事)伊藤恭典	—
主査(感染症対策等)	<充>(事)谷村阿優美	<充>(医事)加賀見 大介	<充>(事)夏目道子	<充>(衛)石黒 誠
主査(保健看護)	<充>(看)伊神智代	<充>(看)山内望美	<充>(看)黒田あい	<充>(看)山田 真由美
主幹(医務)	—	—	—	<充>(医事)夏田洋幹
センター名 補職名	守山保健センター	緑保健センター	名東保健センター	天白保健センター
保健センター所長	Ⅱ<充>(医事)柏木雅宣	Ⅱ<充>(医事)五島 明	Ⅱ<充>(医事)勝田信行	Ⅲ<充>(医事)長谷部 哲也
保健管理課長	—	—	—	—
健康安全課長	<充>(衛)浅井慶太	<充>(衛)林 昌徳	<充>(衛)横井友香理	<充>(医事)長谷部 哲也
企画管理係長	<充>(事)大塚一郎	<充>(事)尾崎吉博	<充>(事)近藤幸浩	<充>(事)阿知波 敏明
主査(医療安全)	—	—	—	—
主査(食品衛生・動物愛護)	—	—	—	—
主査(食品衛生・動物愛護等)	<充>(衛)上田早穂	<充>(衛)村田靖幸	<充>(衛)中畑幸美	<充>(衛)天野 賢
主査(大規模施設に係るHACCP監視等)	—	—	—	—
主査(健康危機管理)	<充>(事)山本崇志	<充>(医技)森本順次	<充>(医技)中野洋一	<充>(医技)角田 忠司
主幹(健康安全)	—	—	—	—
主幹(健康安全に係る特命事項の処理)	—	—	—	<充>(衛)楫屋和紀
環境薬務室長	—	—	—	—
主査(営業施設指導)	—	—	—	—
主査(住居衛生・薬務)	—	—	—	—
主査(営業薬務)	—	—	—	—
主査(住居衛生)	—	—	—	—
保健予防課長	<充>(事)古田哲之	<充>(看)藤本美保	<充>(事)千賀宏記	<充>(医技)石田恒雄
保健感染症係長	<充>(医技)岡部康晴	<充>(事)村上 ゆかり	<充>(事)朝日陽子	<充>(事)傳能 剛
主査(医務)	<充>(医事)柏木雅宣	<充>(医事)五島 明	<充>(医事)勝田信行	—
主査(感染症対策等)	<充>(事)山本崇志	<充>(医技)森本順次	<充>(医技)中野洋一	<充>(医技)角田 忠司
主査(保健看護)	<充>(看)熊田みどり	<充>(看)山田昌美	<充>(看)大岡康子	<充>(看)高市 ふきこ
主幹(医務)	—	—	—	—