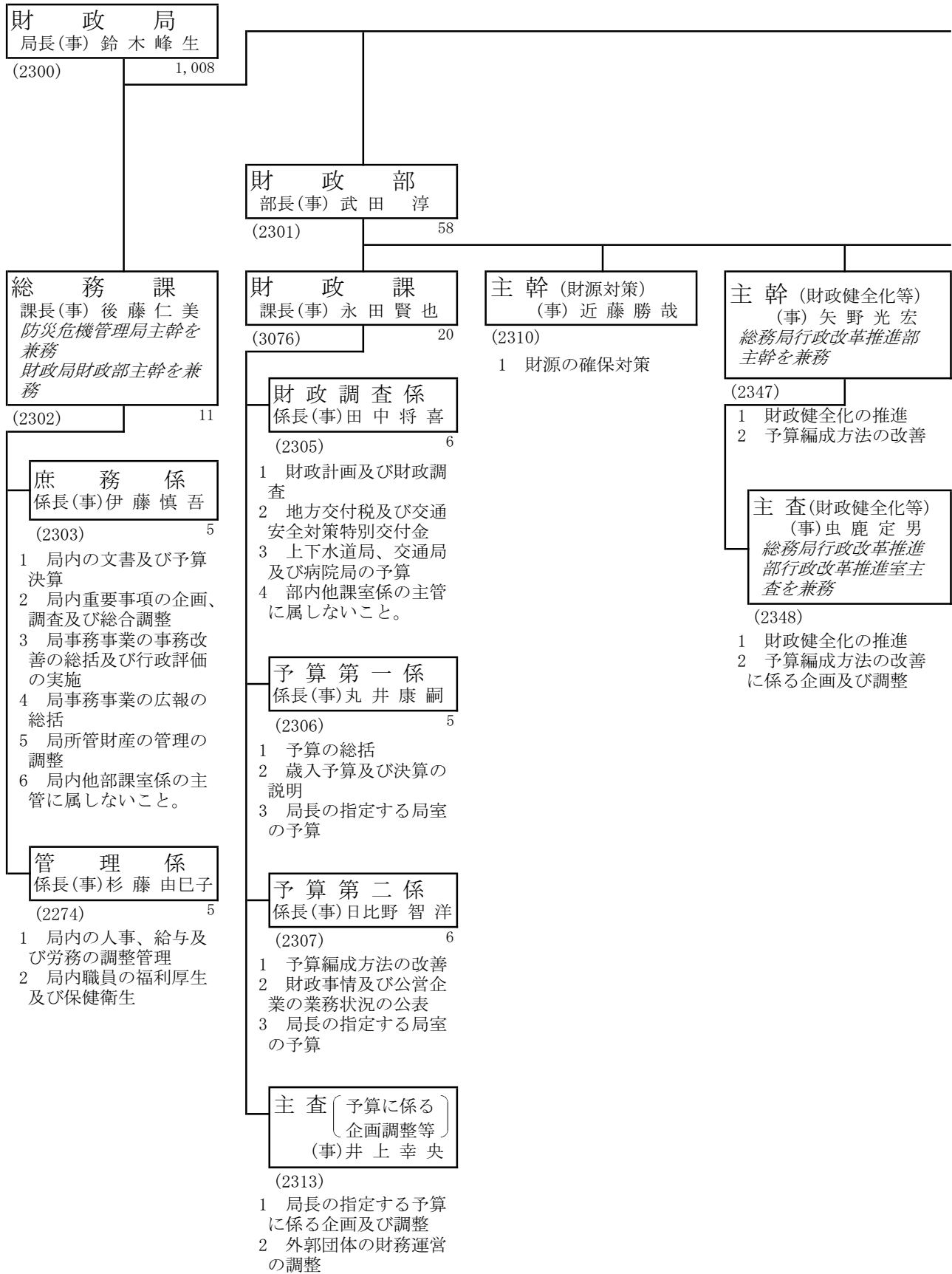
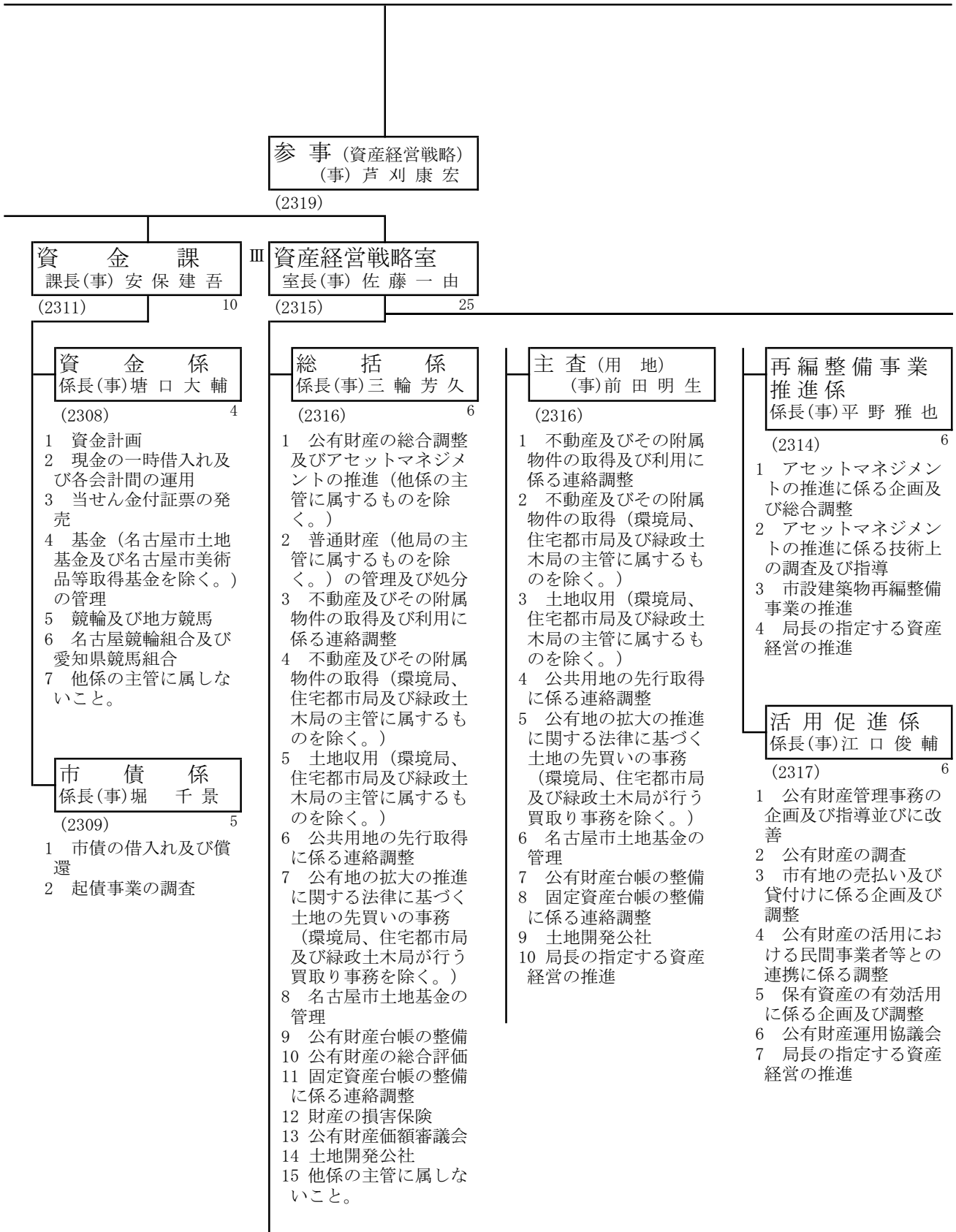
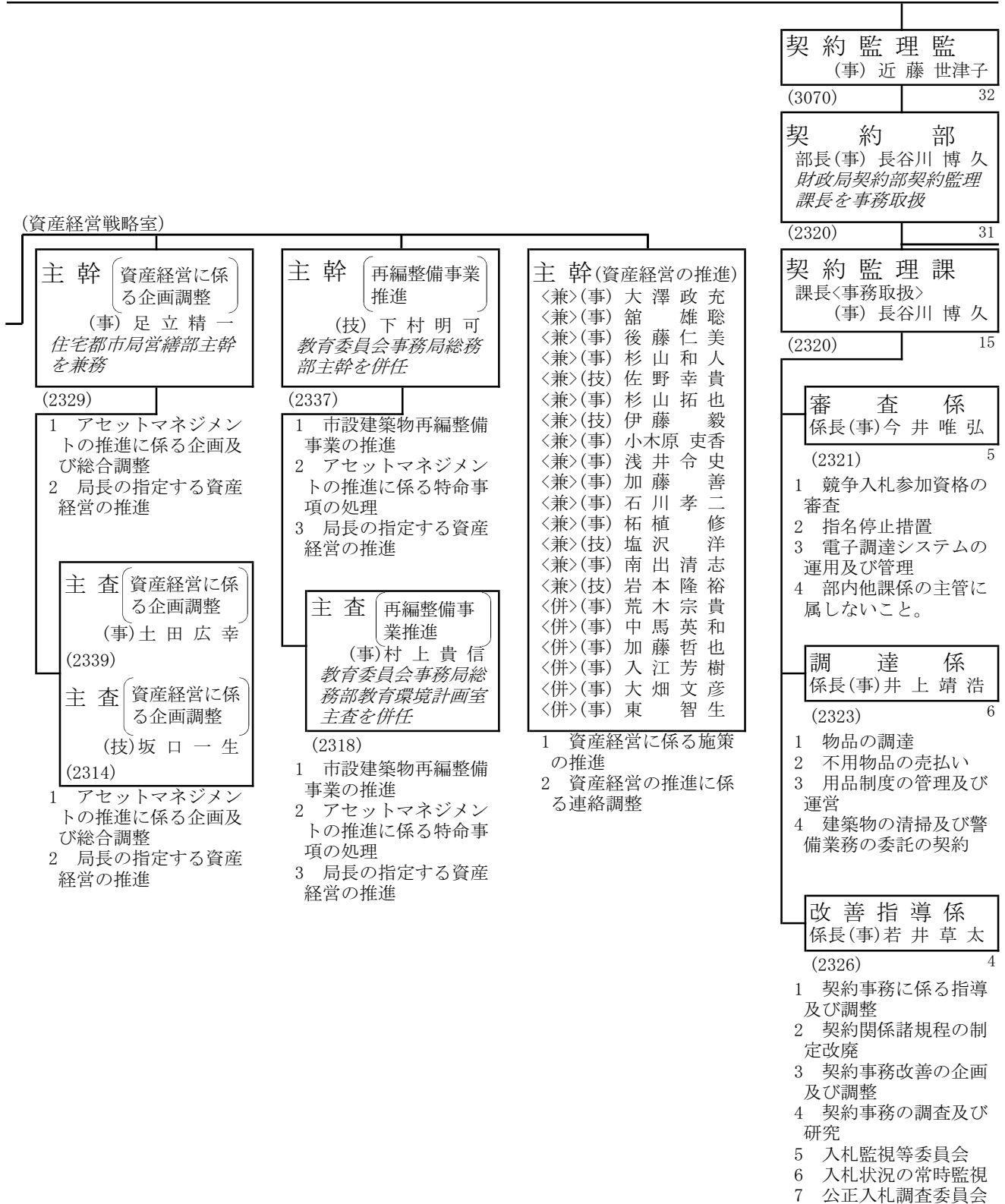
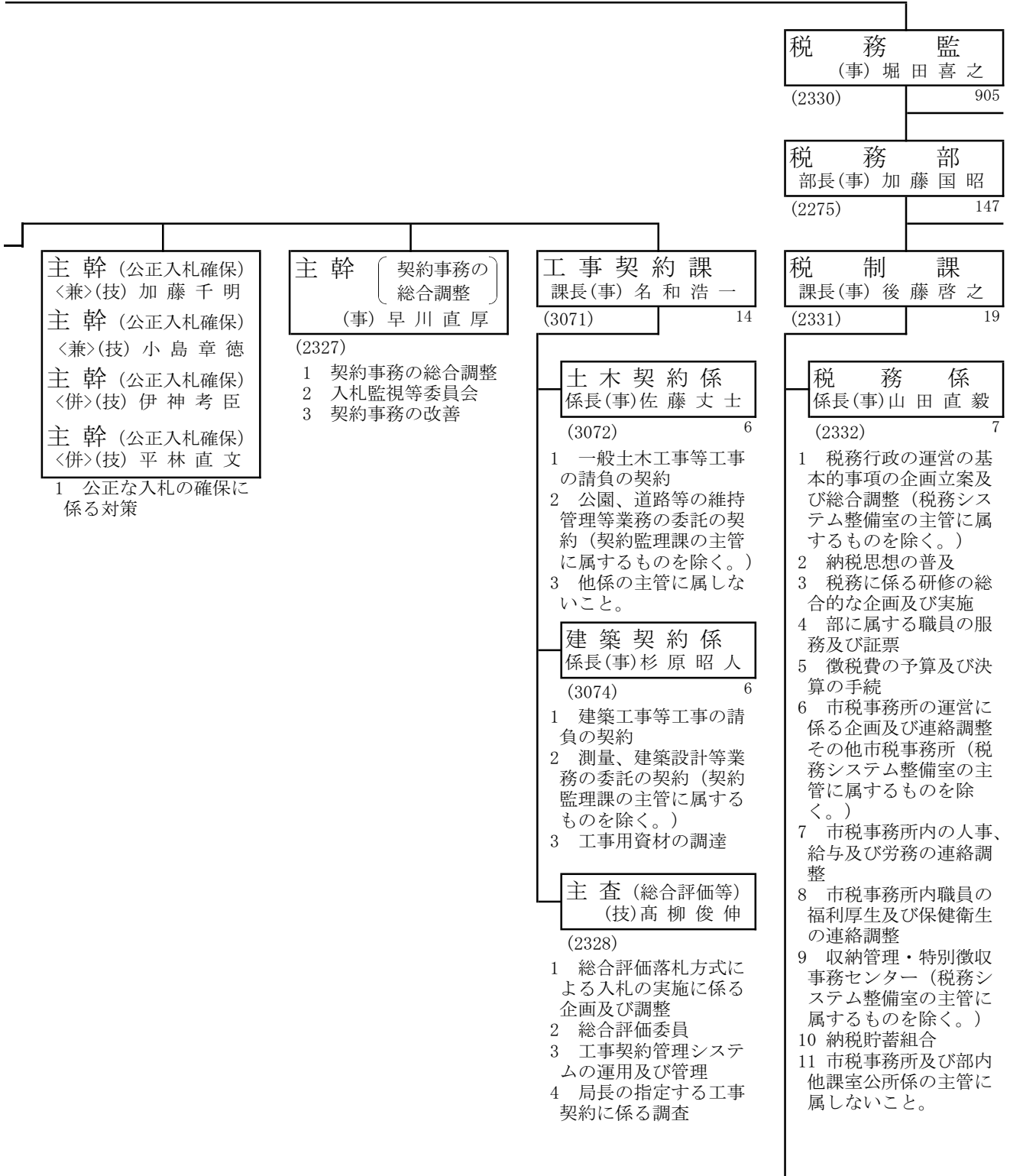


〈財政局〉



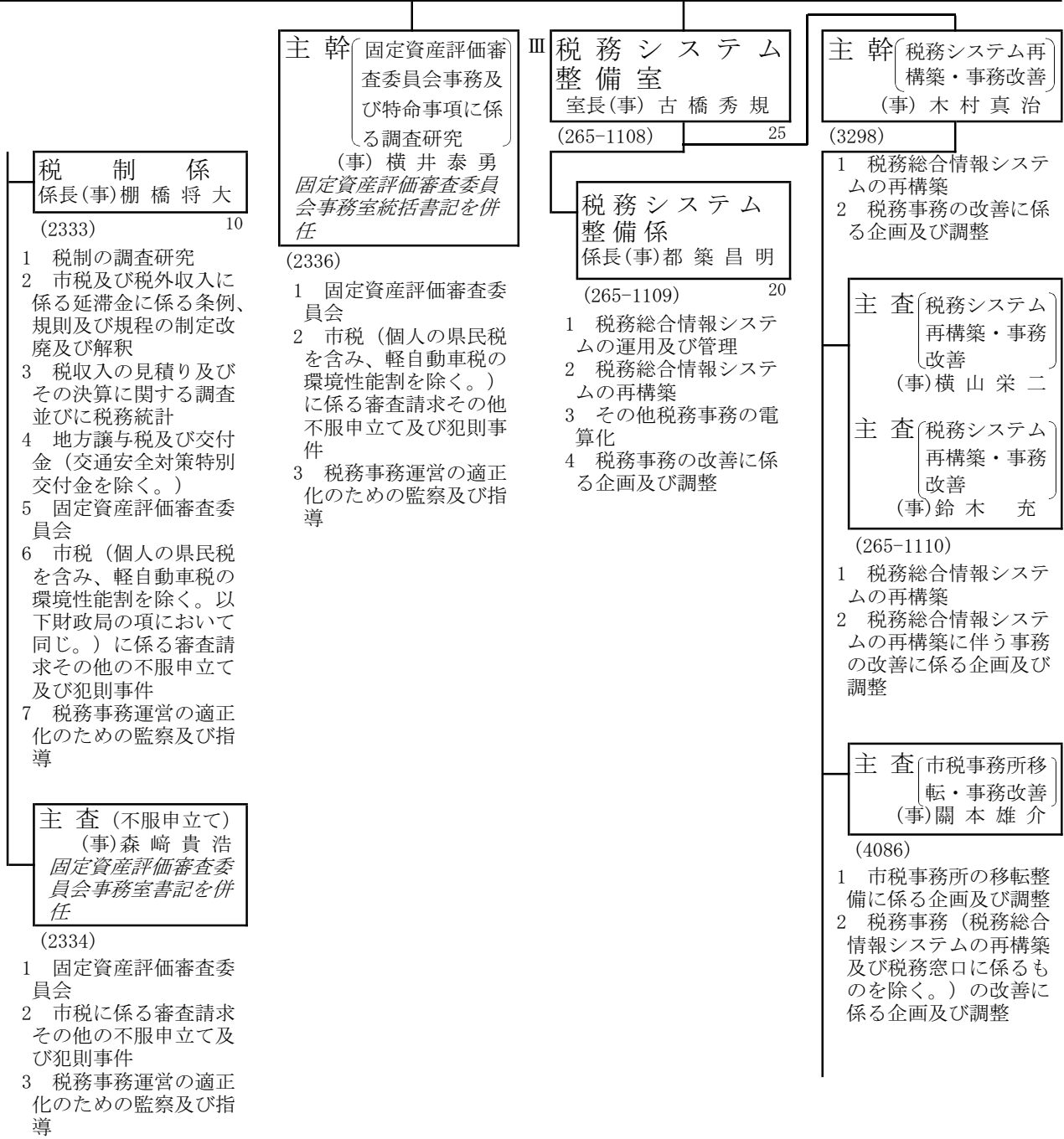


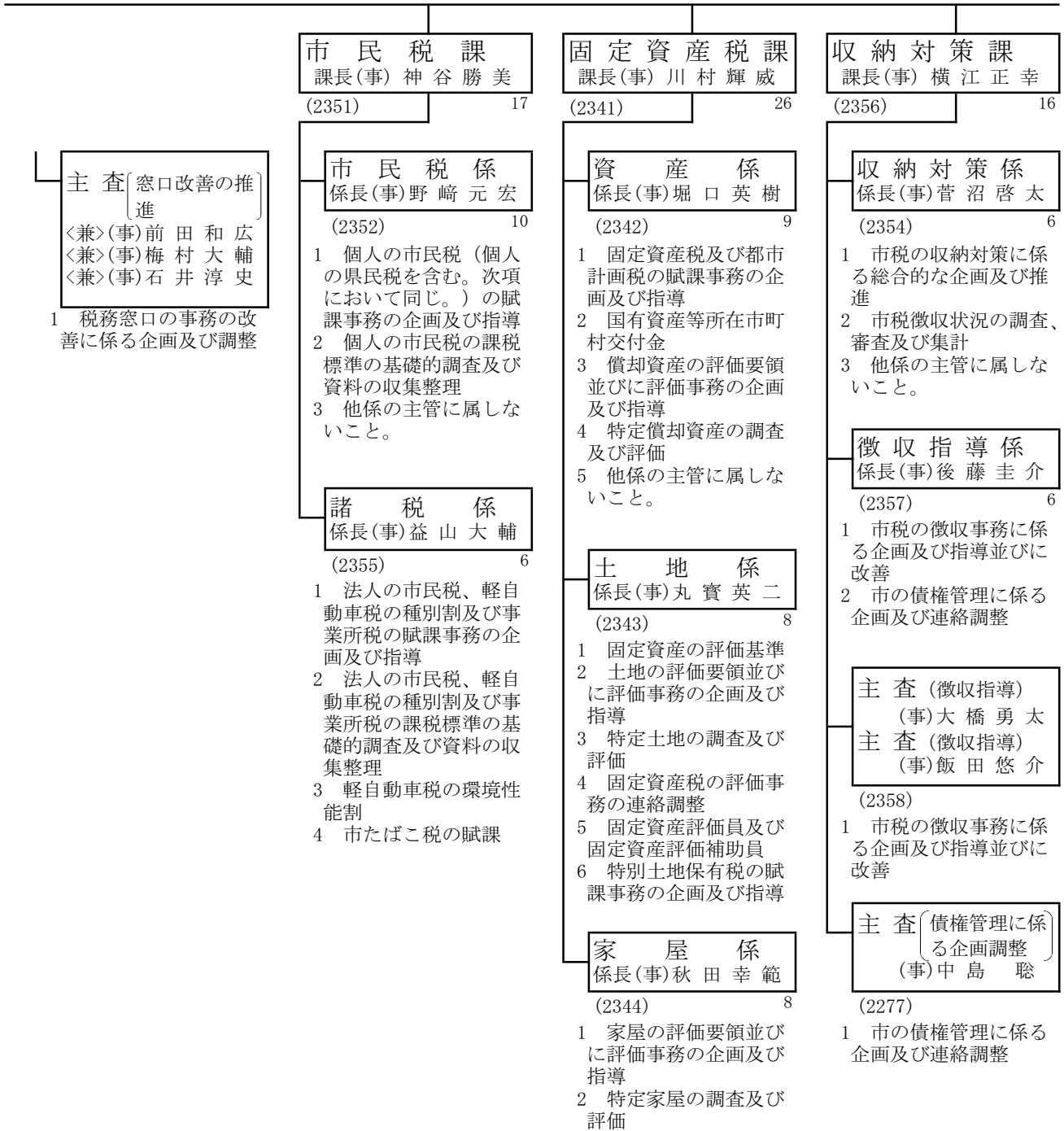




(税務監)

(税務部)





徴 収 課

納 税 係

- 1 市税に係る徴収金
(徴収係及び軽自動車税係、特別滞納整理室並びに出張所の主管に属するものを除く。次号及び第5号において同じ。)の納税相談及び滞納整理
- 2 市税に係る徴収金の納付又は納入の受託に係る有価証券の再委託
- 3 徴収の嘱託及び受託(出張所の主管に属するものを除く。)
- 4 市税に係る徴収金(軽自動車税係及び出張所の主管に属するものを除く。)に係る督促状
- 5 市税に係る徴収金に係る滞納処分に関する罰則
- 6 税務窓口において行う納税相談その他の窓口事務
- 7 他係の主管に属しないこと。

主 査 (納 税)

- 1 市税に係る徴収金
(徴収係及び軽自動車税係、特別滞納整理室並びに出張所の主管に属するものを除く。次号及び第5号において同じ。)の納税相談及び滞納整理
- 2 市税に係る徴収金の納付又は納入の受託に係る有価証券の再委託

- 3 徴収の嘱託及び受託(出張所の主管に属するものを除く。)
- 4 市税に係る徴収金(軽自動車税係及び出張所の主管に属するものを除く。)に係る督促状
- 5 市税に係る徴収金に係る滞納処分に関する罰則
- 6 税務窓口において行う納税相談その他の窓口事務

徴 収 係

- 1 市税に係る徴収金
(所長の指定するものに限る。第4号及び第5号において同じ。)の納税相談及び滞納整理(出張所の主管に属するものを除く。)
- 2 差押財産の換価(特別滞納整理室及び出張所の主管に属するものを除く。)
- 3 滞納処分を停止し、又は欠損処分を行った市税に係る徴収金(軽自動車税係、特別滞納整理室及び出張所の主管に属するものを除く。)の管理
- 4 市税に係る徴収金の納付又は納入の受託に係る有価証券の再委託
- 5 市税に係る徴収金に係る滞納処分に関する罰則(出張所の主管に属するものを除く。)

- 6 税務窓口において行う納税相談その他の窓口事務

主 査 (徴 収) (2)

- 1 市税に係る徴収金
(所長の指定するものに限る。第3号及び第4号において同じ。)の納税相談及び滞納整理(出張所の主管に属するものを除く。)
- 2 差押財産の換価(特別滞納整理室及び出張所の主管に属するものを除く。)
- 3 市税に係る徴収金の納付又は納入の受託に係る有価証券の再委託
- 4 市税に係る徴収金に係る滞納処分に関する罰則(出張所の主管に属するものを除く。)
- 5 税務窓口において行う納税相談その他の窓口事務

軽 自 動 車 税 係

- (金山の事務所に限る。)
- 1 軽自動車税(種別割に限る。第3号から第9号までにおいて同じ。)の調査及び賦課
 - 2 原動機付自転車及び小型特殊自動車の標識及び臨時運行番号標の交付
 - 3 軽自動車税に係る徴収金の納税相談及び滞納整理

- 4 軽自動車税に係る徴収金の納付又は納入の受託に係る有価証券の再委託
- 5 軽自動車税に係る徴収金に係る督促状
- 6 滞納処分を停止し、又は欠損処分を行った軽自動車税に係る徴収金の管理
- 7 軽自動車税に係る徴収金に係る滞納処分に関する罰則
- 8 税務窓口において行う軽自動車税に関する相談その他の窓口事務
- 9 その他軽自動車税

(市税事務所)

III 特別滞納整理室

(ささしまの事務所に限る。)

特別滞納整理係

- 1 市税に係る徴収金(税務監の指定するものに限る。以下特別滞納整理室の項において同じ。)の納税相談及び滞納整理
- 2 市税に係る徴収金に係る差押財産の換価
- 3 差押財産の換価の手続
- 4 滞納処分を停止し、又は欠損処分を行った市税に係る徴収金の管理
- 5 市税に係る徴収金の納付又は納入の受託に係る有価証券の再委託
- 6 市税に係る徴収金に係る滞納処分に関する罰則
- 7 税務窓口において行う納税相談その他の窓口事務

主査(特別滞納整理)

- 1 市税に係る徴収金の納税相談及び滞納整理
- 2 市税に係る徴収金に係る差押財産の換価
- 3 差押財産の換価の手続
- 4 市税に係る徴収金の納付又は納入の受託に係る有価証券の再委託
- 5 市税に係る徴収金に係る滞納処分に関する罰則
- 6 税務窓口において行う納税相談その他の窓口事務

市民税課

個人市民税第一係

- 1 個人の市民税及び県民税の調査及び賦課(給与からの特別徴収の方法によって徴収するものを除く。)(所長の指定する区域内に賦課期日現在の住所を有する者に係るものに限る。)
- 2 個人の市民税及び県民税の犯則事件の調査(前号に規定する者に係るものに限る。)
- 3 税務窓口において行う個人の市民税及び県民税に関する相談その他の窓口事務
- 4 その他個人の市民税及び県民税(第1号に規定する者に係るものに限る。)
- 5 他係の主管に属しないこと。

個人市民税第二係

- 1 個人の市民税及び県民税の調査及び賦課(給与からの特別徴収の方法によって徴収するものを除く。)(個人市民税第一係の主管に属するものを除く。)
- 2 個人の市民税及び県民税の犯則事件の調査(個人市民税第一係の主管に属するものを除く。)

- 3 税務窓口において行う個人の市民税及び県民税に関する相談その他の窓口事務
- 4 その他個人の市民税及び県民税(個人市民税第一係の主管に属するものを除く。)

主査(個人市民税に係る企画調整)

- 1 個人の市民税及び県民税の調査及び賦課(給与からの特別徴収の方法によって徴収するものを除く。)(所長の指定する区域内に賦課期日現在の住所を有する者に係るものに限る。)
- 2 個人の市民税及び県民税の調査及び賦課のための関係機関との連携協力に係る企画及び調整
- 3 個人の市民税及び県民税の犯則事件の調査(第1号に規定する者に係るものに限る。)
- 4 税務窓口において行う個人の市民税及び県民税に関する相談その他の窓口事務
- 5 個人の市民税及び県民税の申告等のあり方の検討
- 6 その他個人の市民税及び県民税(第1号に規定する者に係るものに限る。)

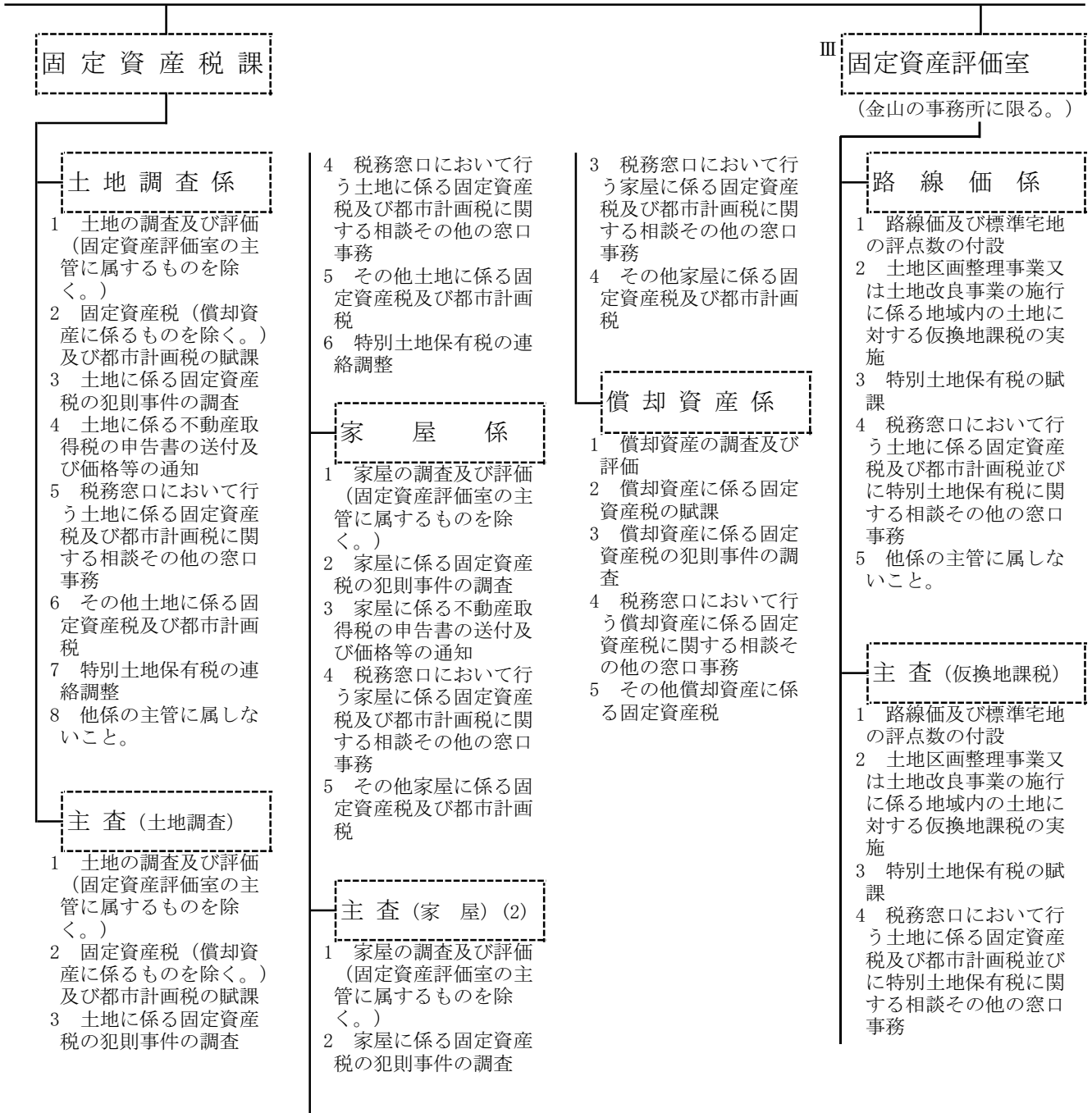
法人市民税係

- 1 法人の市民税の調査及び賦課
- 2 法人の市民税の犯則事件の調査
- 3 税務窓口において行う法人の市民税に関する相談その他の窓口事務
- 4 その他法人の市民税

事業所税係

(栄の事務所に限る。)

- 1 事業所税の調査及び賦課
- 2 事業所税の犯則事件の調査
- 3 税務窓口において行う事業所税に関する相談その他の窓口事務
- 4 その他事業所税



固定資産税課

土地調査係

- 1 土地の調査及び評価
(固定資産評価室の
主管に属するものを除
く。)
- 2 固定資産税(償却資
産に係るものを除く。)
及び都市計画税の賦課
- 3 土地に係る固定資産
税の犯則事件の調査
- 4 土地に係る不動産取
得税の申告書の送付及
び価格等の通知
- 5 税務窓口において行
う土地に係る固定資産
税及び都市計画税に関
する相談その他の窓口
事務
- 6 その他土地に係る固
定資産税及び都市計画
税
- 7 特別土地保有税の連
絡調整
- 8 他係の主管に属しな
いこと。

主査(土地調査)

- 1 土地の調査及び評価
(固定資産評価室の主
管に属するものを除
く。)
- 2 固定資産税(償却資
産に係るものを除く。)
及び都市計画税の賦課
- 3 土地に係る固定資産
税の犯則事件の調査

- 4 税務窓口において行
う土地に係る固定資産
税及び都市計画税に関
する相談その他の窓口
事務
- 5 その他土地に係る固
定資産税及び都市計画
税
- 6 特別土地保有税の連
絡調整

家屋係

- 1 家屋の調査及び評価
(固定資産評価室の主
管に属するものを除
く。)
- 2 家屋に係る固定資産
税の犯則事件の調査
- 3 家屋に係る不動産取
得税の申告書の送付及
び価格等の通知
- 4 税務窓口において行
う家屋に係る固定資産
税及び都市計画税に関
する相談その他の窓口
事務
- 5 その他家屋に係る固
定資産税及び都市計画
税

主査(家屋)(2)

- 1 家屋の調査及び評価
(固定資産評価室の主
管に属するものを除
く。)
- 2 家屋に係る固定資産
税の犯則事件の調査

- 3 税務窓口において行
う家屋に係る固定資産
税及び都市計画税に関
する相談その他の窓口
事務
- 4 その他家屋に係る固
定資産税及び都市計画
税

償却資産係

- 1 償却資産の調査及び
評価
- 2 償却資産に係る固定
資産税の賦課
- 3 償却資産に係る固定
資産税の犯則事件の調
査
- 4 税務窓口において行
う償却資産に係る固定
資産税に関する相談そ
の他の窓口事務
- 5 その他償却資産に係
る固定資産税

III 固定資産評価室

(金山の事務所に限る。)

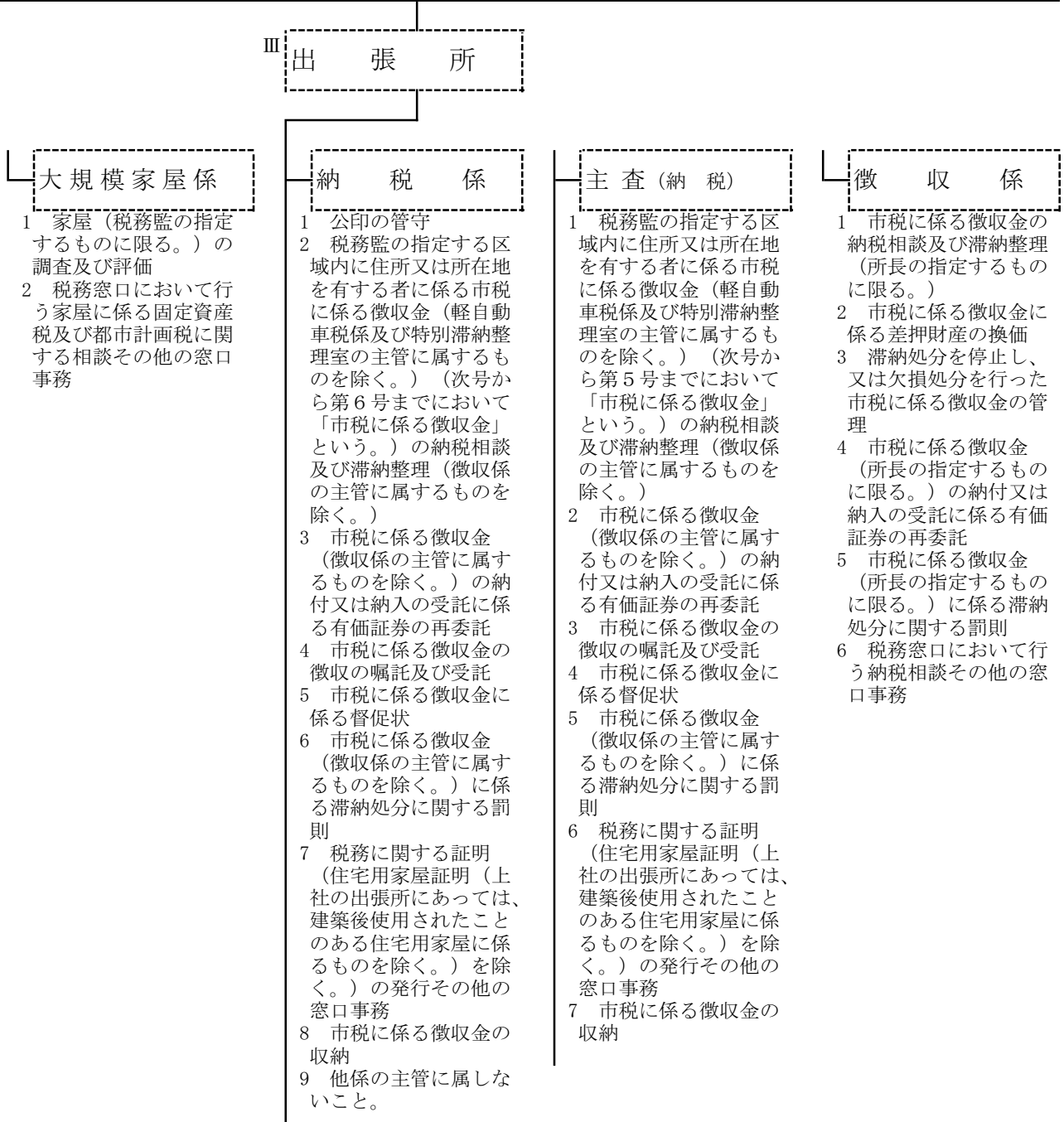
路線価係

- 1 路線価及び標準宅地
の評点数の付設
- 2 土地区画整理事業又
は土地改良事業の施行
に係る地域内の土地に
対する仮換地課税の実
施
- 3 特別土地保有税の賦
課
- 4 税務窓口において行
う土地に係る固定資産
税及び都市計画税並び
に特別土地保有税に関
する相談その他の窓口
事務
- 5 他係の主管に属しな
いこと。

主査(仮換地課税)

- 1 路線価及び標準宅地
の評点数の付設
- 2 土地区画整理事業又
は土地改良事業の施行
に係る地域内の土地に
対する仮換地課税の実
施
- 3 特別土地保有税の賦
課
- 4 税務窓口において行
う土地に係る固定資産
税及び都市計画税並び
に特別土地保有税に関
する相談その他の窓口
事務

(市税事務所)



主 幹 (徴 収)

- 1 税務監の指定する区域内に住所又は所在地を有する者に係る市税に係る徴収金（軽自動車税係及び特別滞納整理室の主管に属するものを除く。）（以下「市税に係る徴収金」という。）の納税相談及び滞納整理（所長の指定するものに限る。）
- 2 市税に係る徴収金に係る差押財産の換価
- 3 滞納処分を停止し、又は欠損処分を行った市税に係る徴収金の管理
- 4 市税に係る徴収金（所長の指定するものに限る。）の納付又は納入の受託に係る有価証券の再委託
- 5 市税に係る徴収金（所長の指定するものに限る。）に係る滞納処分に関する罰則
- 6 税務窓口において行う納税相談その他の窓口事務

- 4 市税に係る徴収金（所長の指定するものに限る。）に係る滞納処分に関する罰則
- 5 税務窓口において行う納税相談その他の窓口事務

主 査 (徴 収)

（ささしまの事務所に限る。）

- 1 市税に係る徴収金の納税相談及び滞納整理（所長の指定するものに限る。）
- 2 市税に係る徴収金に係る差押財産の換価
- 3 市税に係る徴収金（所長の指定するものに限る。）の納付又は納入の受託に係る有価証券の再委託
- 4 市税に係る徴収金（所長の指定するものに限る。）に係る滞納処分に関する罰則
- 5 税務窓口において行う納税相談その他の窓口事務

主 査 (徴 収) (2)

（栄及び金山の事務所に限る。）

- 1 市税に係る徴収金の納税相談及び滞納整理（所長の指定するものに限る。）
- 2 市税に係る徴収金に係る差押財産の換価
- 3 市税に係る徴収金（所長の指定するものに限る。）の納付又は納入の受託に係る有価証券の再委託

〈財 政 局〉

市税事務所名	栄 市 税 事 務 所 (959-3300)	さ さ し ま 市 税 事 務 所 (588-8000)	金 山 市 税 事 務 所 (324-9800)
補職名			
所 長	(事)石川 勇治 254	(事)早川 彰夫 234	(事)桜井 信寿 269
管 理 課 長	(事)村井 隆之 26	(事)姫野 澄枝 23	(事)岩田 正和 24
管 理 係 長	(事)鹿島 宏治 16	(事)伊藤 和成 14	(事)水野 英宏 15
主 査 (窓 口 改 善)	(事)前田 和広	(事)梅村 大輔	(事)石井 淳史
主 査 (税 務 窓 口)	(事)右高 昭彦	(事)難波 安通子	(事)大原 康男
主 査 (税 務 窓 口)	(事)加藤 久人	(事)宇野 直樹	(事)服部 奈緒
主 査 (税 務 窓 口)	(事)伊藤 達也	(事)渡邊 友香里	(事)近藤 保
主 査 (税 務 窓 口)	(事)椋田 隆史	(事)中井 紘子	(事)宮島 敏彰
主 査 (税 務 窓 口)	(事)高須 宏二	(事)榭谷 元喜	(事)仁井田 佳代子
主 査 (税 務 窓 口)	(事)関谷 大志	(事)松永 真一	(事)瀬田 裕子
主 査 (税 務 窓 口)	(事)原 久美子	(事)長尾 直美	(事)近藤 広樹
主 査 (税 務 窓 口)	(事)岡部 真由子	—————	—————
徴 収 課 長	(事)後藤 和弘 44	(事)今川 哲 48	(事)加藤 毅之 47
納 税 係 長	(事)西本 秀周 24	(事)久保 英昭 26	(事)牛田 寛之 18
主 査 (納 税)	(事)細田 朋弘	(事)田中 康夫	(事)野澤 昌俊
徴 収 係 長	(事)吉田 篤 16	(事)木村 公嗣 18	(事)加藤 暢之 11
主 査 (徴 収)	(事)清野 一貴	(事)山本 和弘	(事)大羽 利幸
主 査 (徴 収)	(事)佐伯 陽兵	(事)齊藤 加恵子	(事)花井 健
軽自動車税係長	—————	—————	(事)横井 基宏 14
特別滞納整理室長	—————	(事)佐野 直之 14	—————
特別滞納整理係長	—————	(事)服部 真二 12	—————
主査(特別滞納整理)	—————	(事)林 裕介	—————
市 民 税 課 長	(事)宮松 睦美 75	(事)高橋 正彦 49	(事)横川 弘一 54
個人市民税第一係長	(事)藤田 亮 27	(事)小林 あ子 19	(事)谷川 由美子 23
個人市民税第二係長	(事)柳島 慧爾 26	(事)伊藤 昌司 23	(事)安形 恵 25
主査(個人市民税に係る企画調整)	(事)岩見 宏明	(事)堀田 尚伸	(事)西田 京子
法人市民税係長	(事)小林 達矢 8	(事)高橋 さやか 5	(事)安富 徹 4
事業所税係長	(事)石川 丈 12	—————	—————
固定資産税課長	(事)千賀 博通 73	(事)渡部 隆雄 69	(事)加藤 千博 74
土地調査係長	(事)大口 正雄 26	(事)加藤 益枝 26	(事)横地 徳佳 27
主査(土地調査)	(事)加藤 禎久	(事)吉田 昌央	(事)加藤 秀明
家 屋 係 長	(事)浅井 孝則 31	(事)田中 敦 29	(事)有馬 和良 34
主 査 (家 屋)	(事)松波 泰史	(事)堀脇 達哉	(事)安江 幸司
主 査 (家 屋)	(事)伊藤 豪	(事)加藤 力也	(事)山田 克
償却資産係長	(事)鈴木 正樹 12	(事)水野 隼人 10	(事)高橋 泰徳 9
固定資産評価室長	—————	—————	(事)石本 裕和 34
路線価係長	—————	—————	(事)牧野 眞司 17
主査(仮換地課税)	—————	—————	(事)松井 孝征
大規模家屋係長	—————	—————	(事)二宮 一夫 15
出張所名	上 社 出 張 所 (760-4851)	東 海 通 出 張 所 (665-3291)	野 並 出 張 所 (899-3451)
補職名			
所 長	(事)長谷川 葉子 35	(事)九村 隆 30	(事)齋藤 隆道 35
納 税 係 長	(事)城野 孝哉 17	(事)小林 義弘 14	(事)上林 具喜 17
主 査 (納 税)	(事)新實 誠司	(事)酒井 智弘	(事)武田 純子
徴 収 係 長	(事)大野 一志 13	(事)安田 真也 12	(事)毛利 久美子 13
主 査 (徴 収)	(事)植田 義浩	(事)都築 健司	(事)藤田 力
主 査 (徴 収)	(事)横井 期正	—————	(事)加賀城 隆彦
主 幹 (徴 収)	(事)水野 永久	(事)石川 利恵	(事)田中英 二