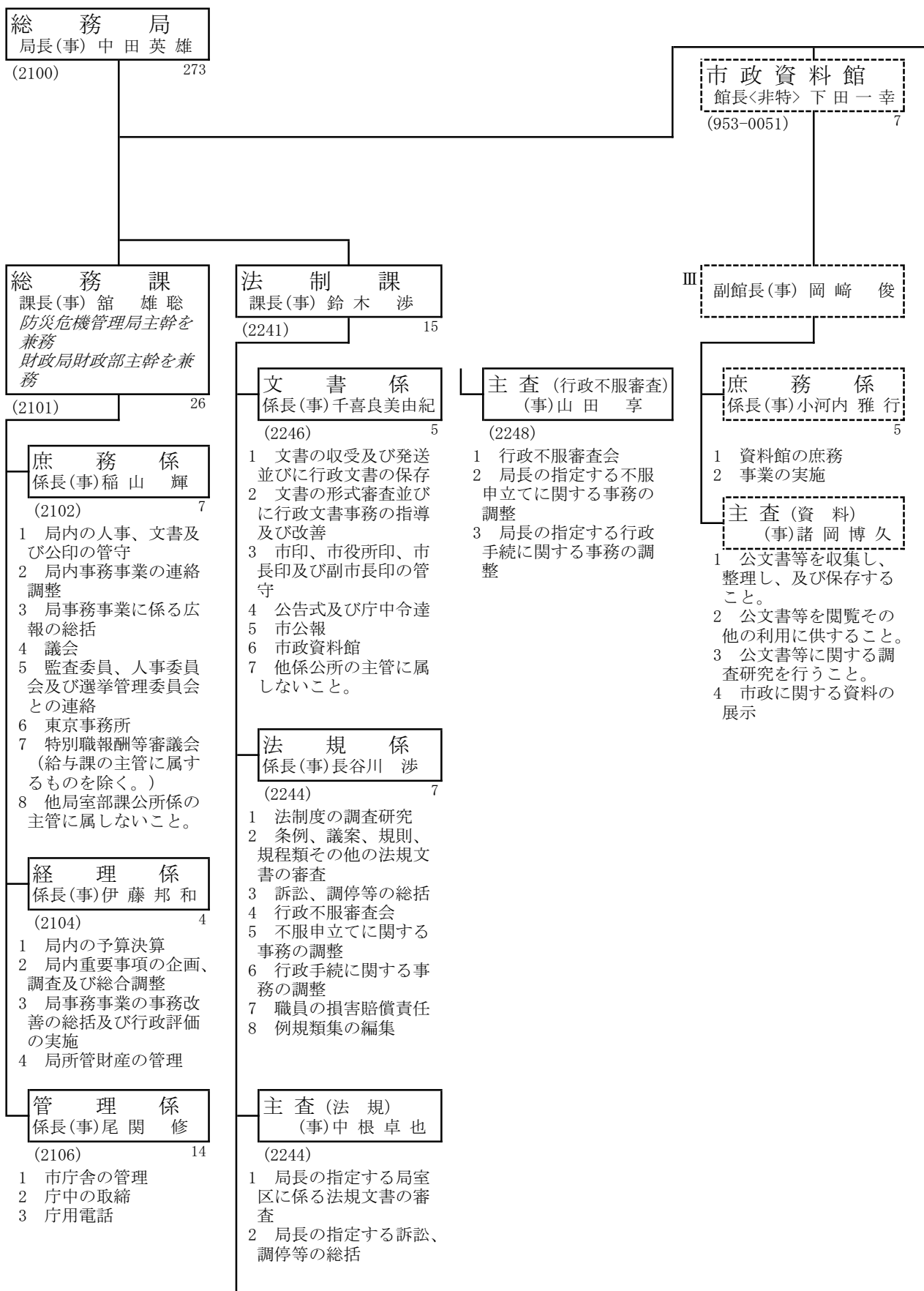
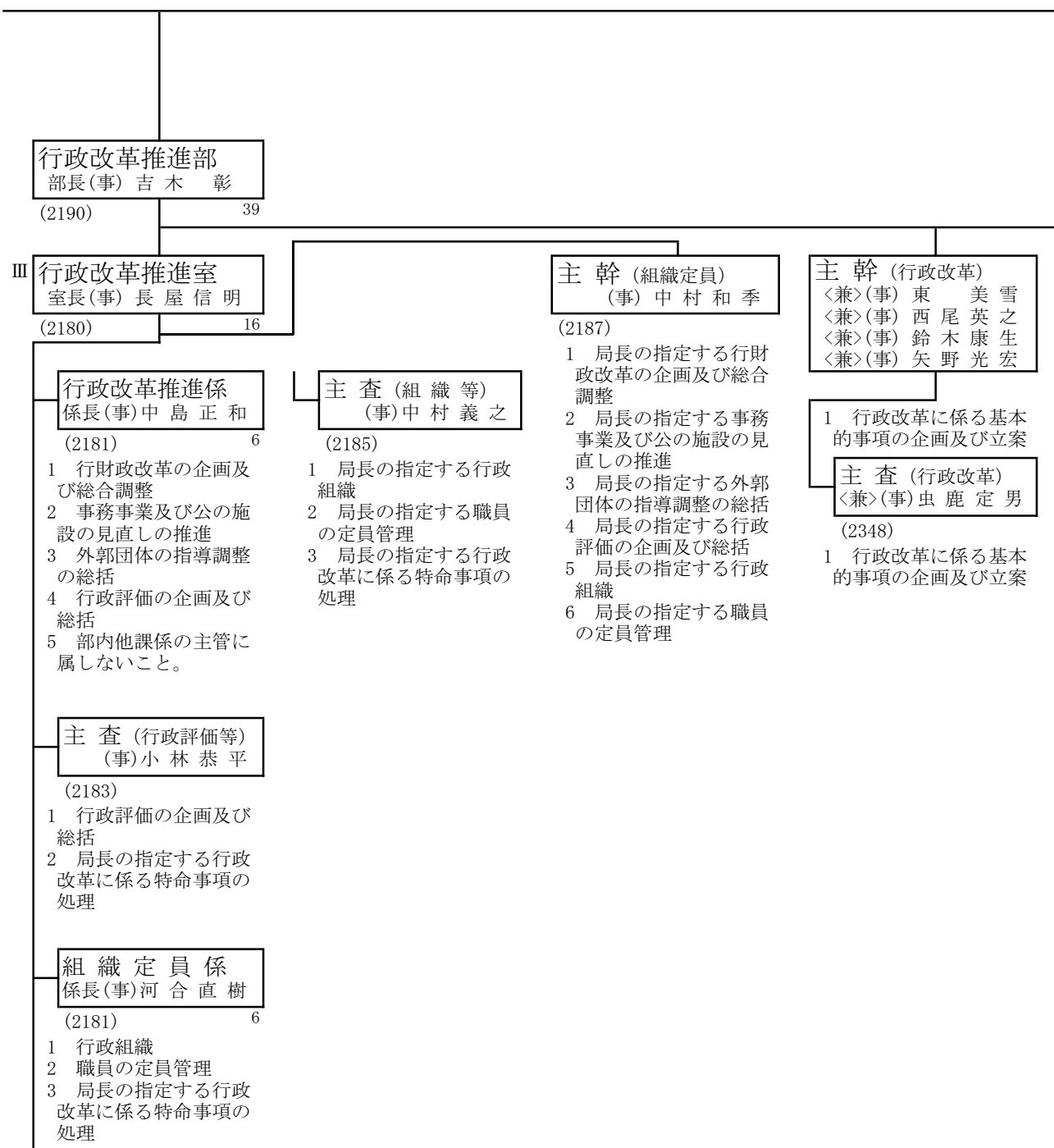
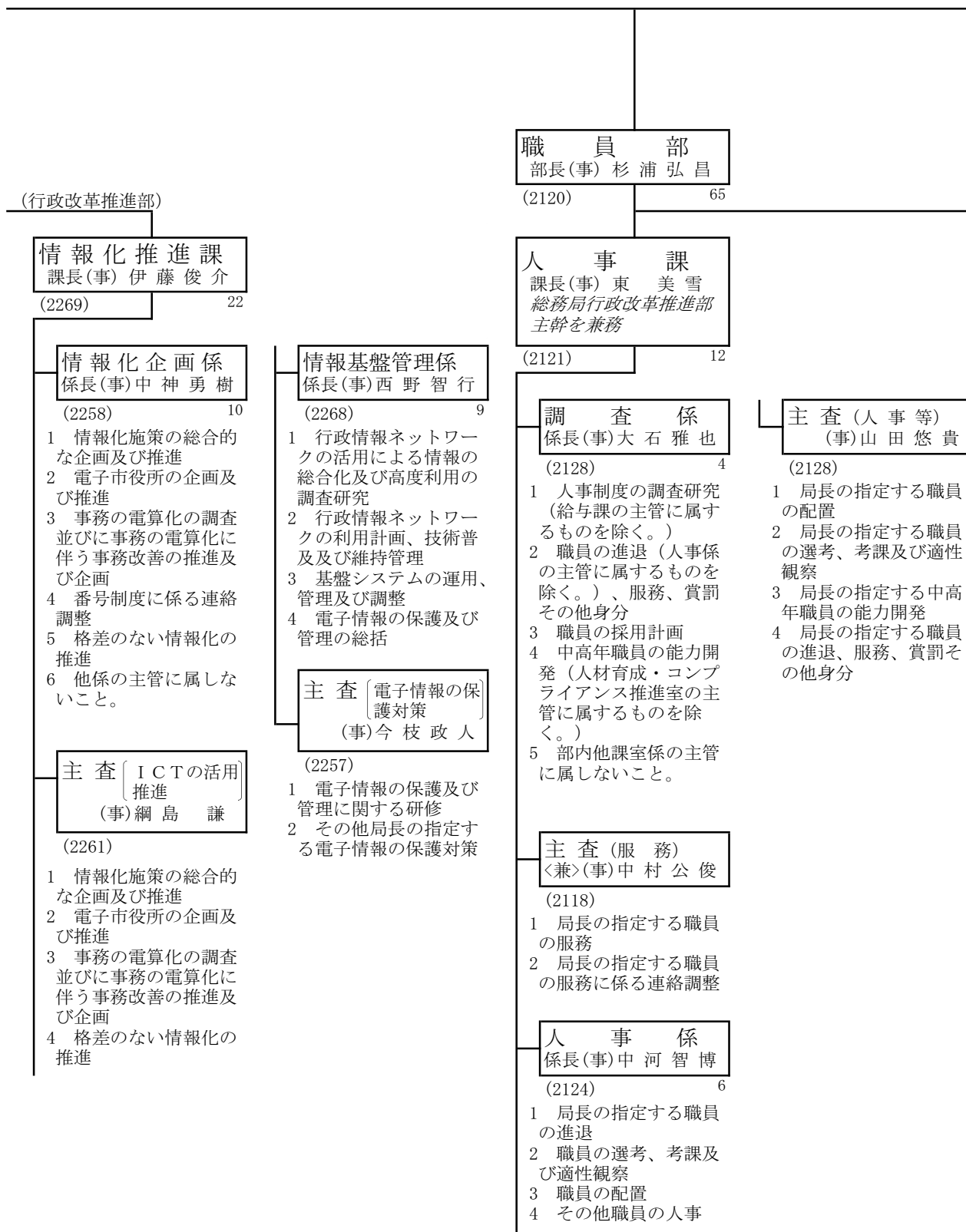
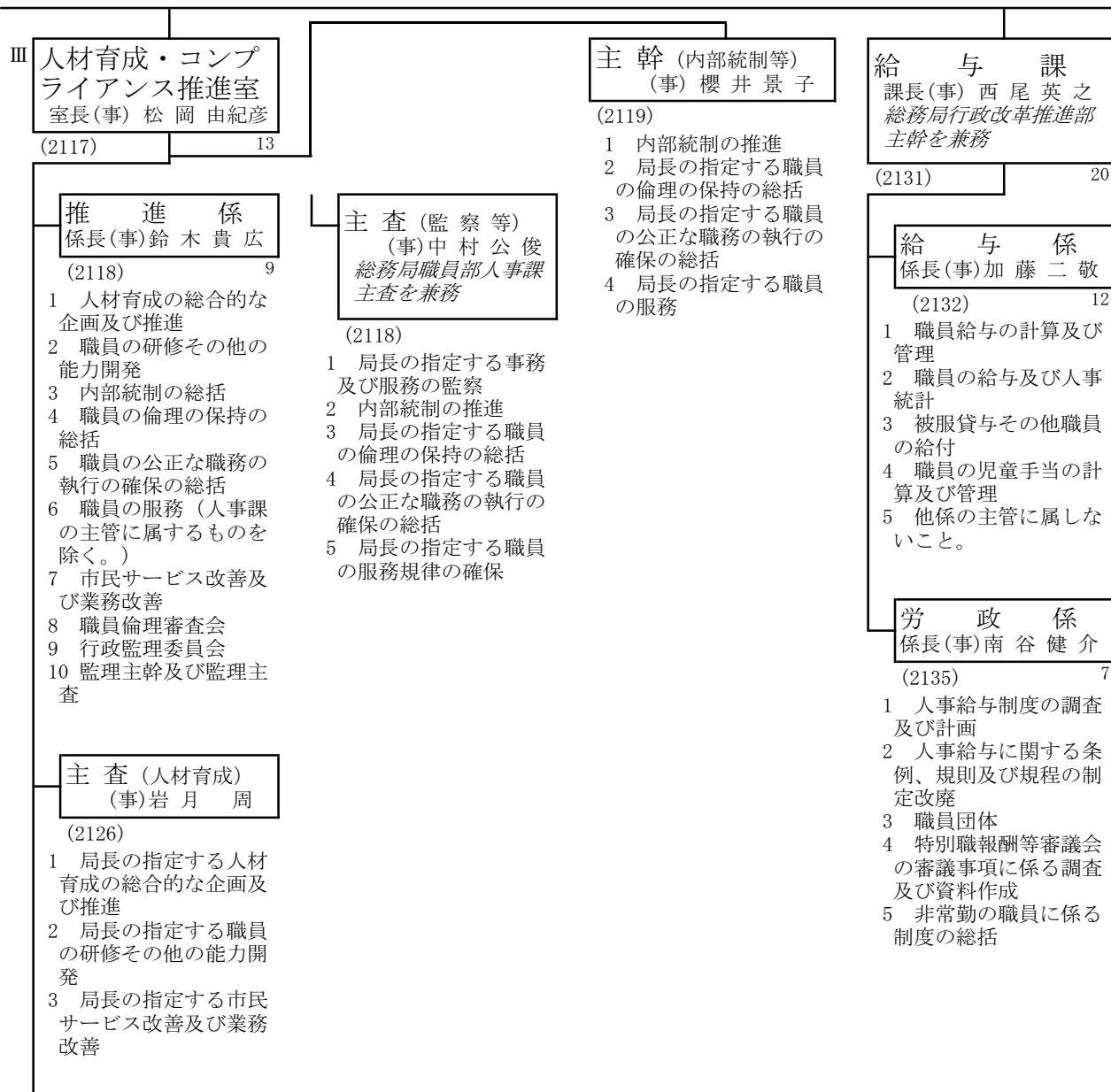


〈総務局〉

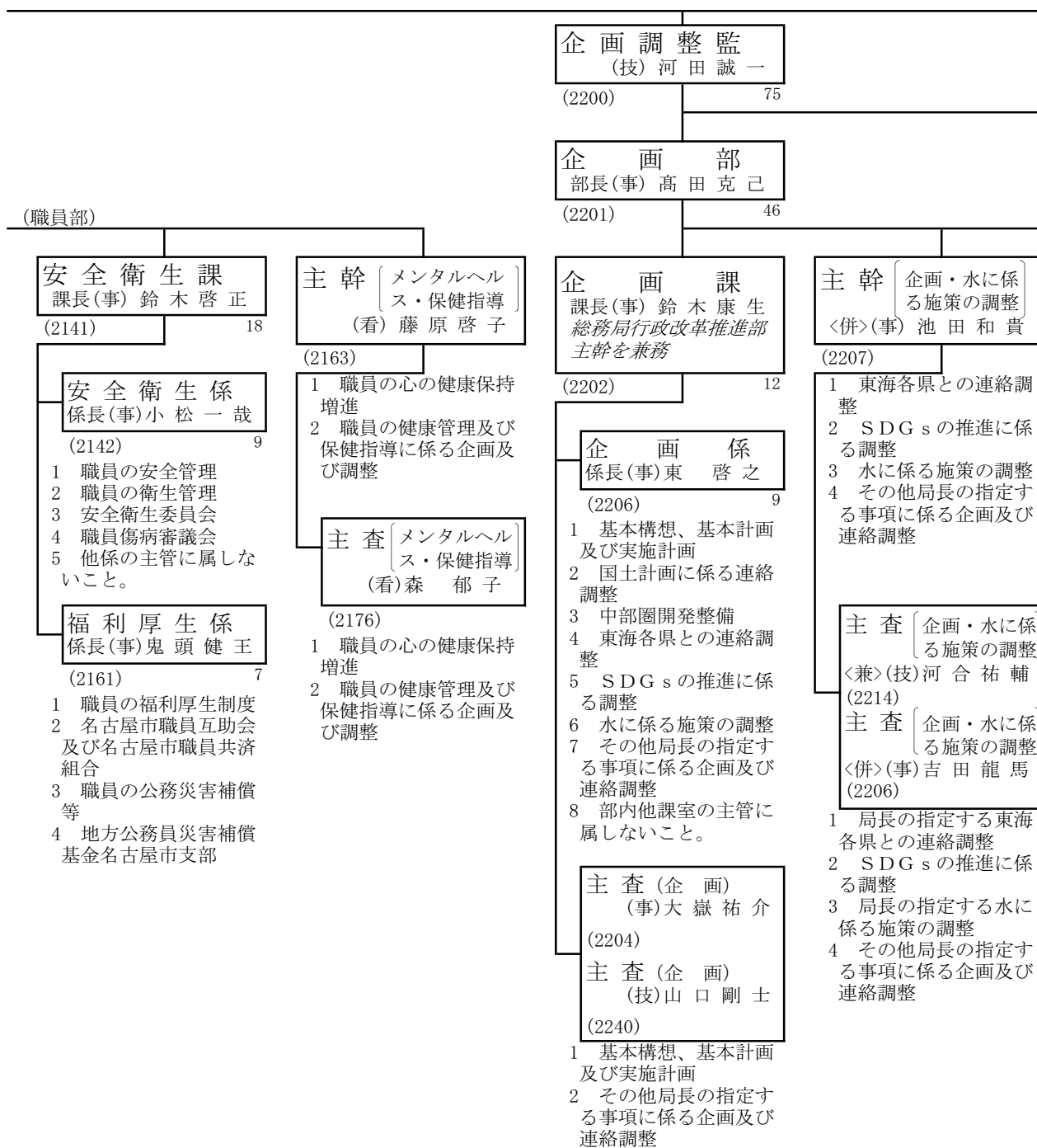


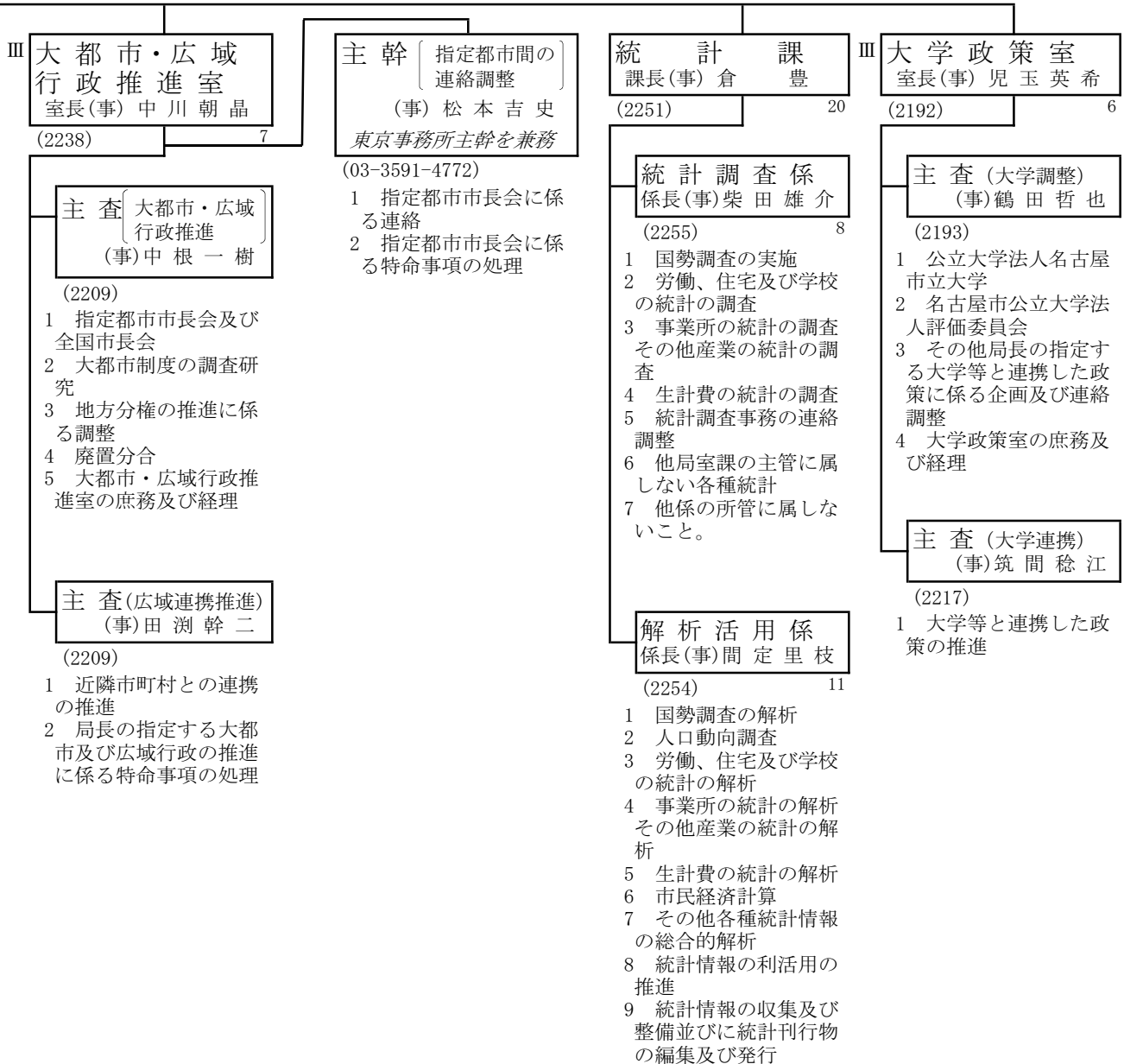




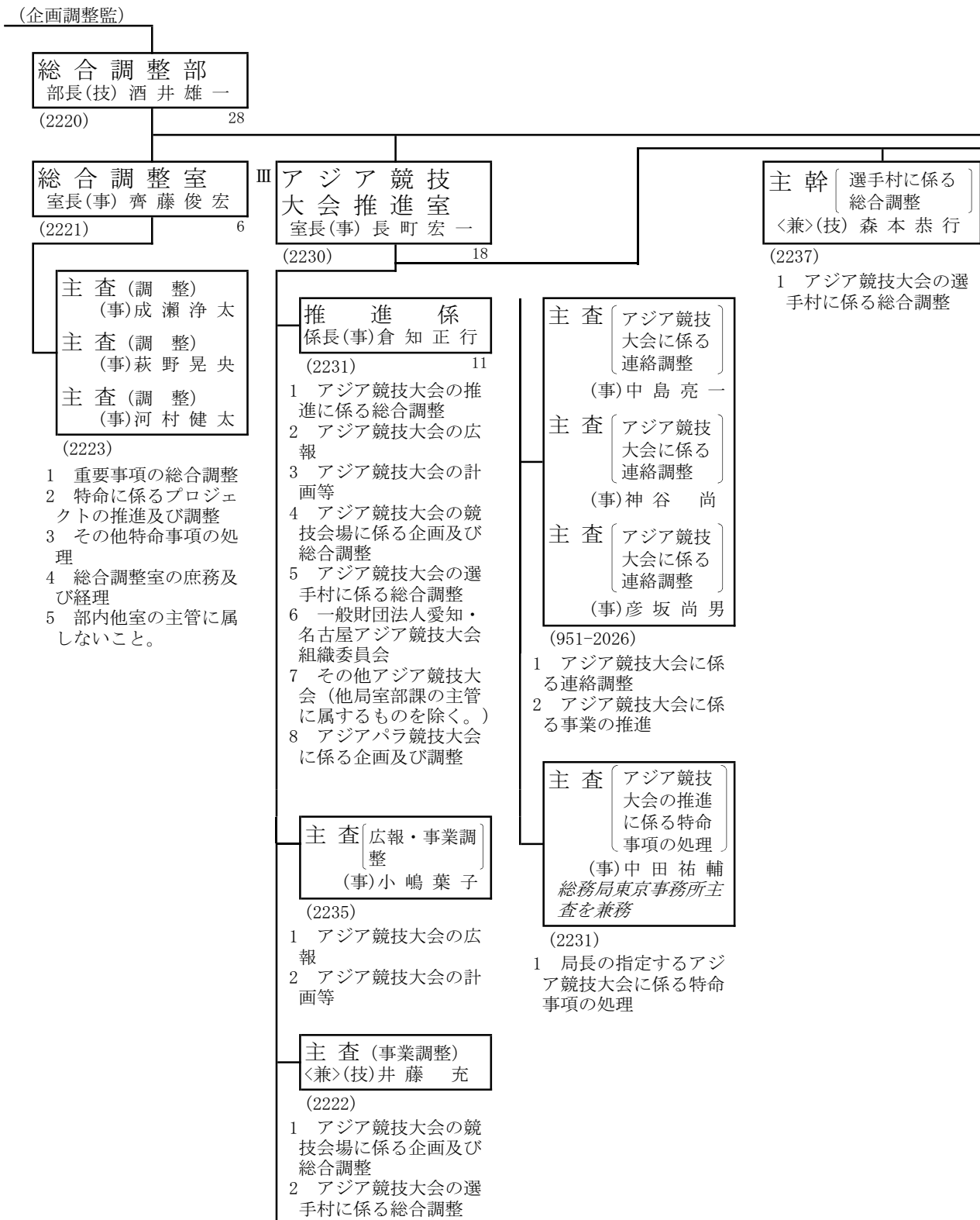


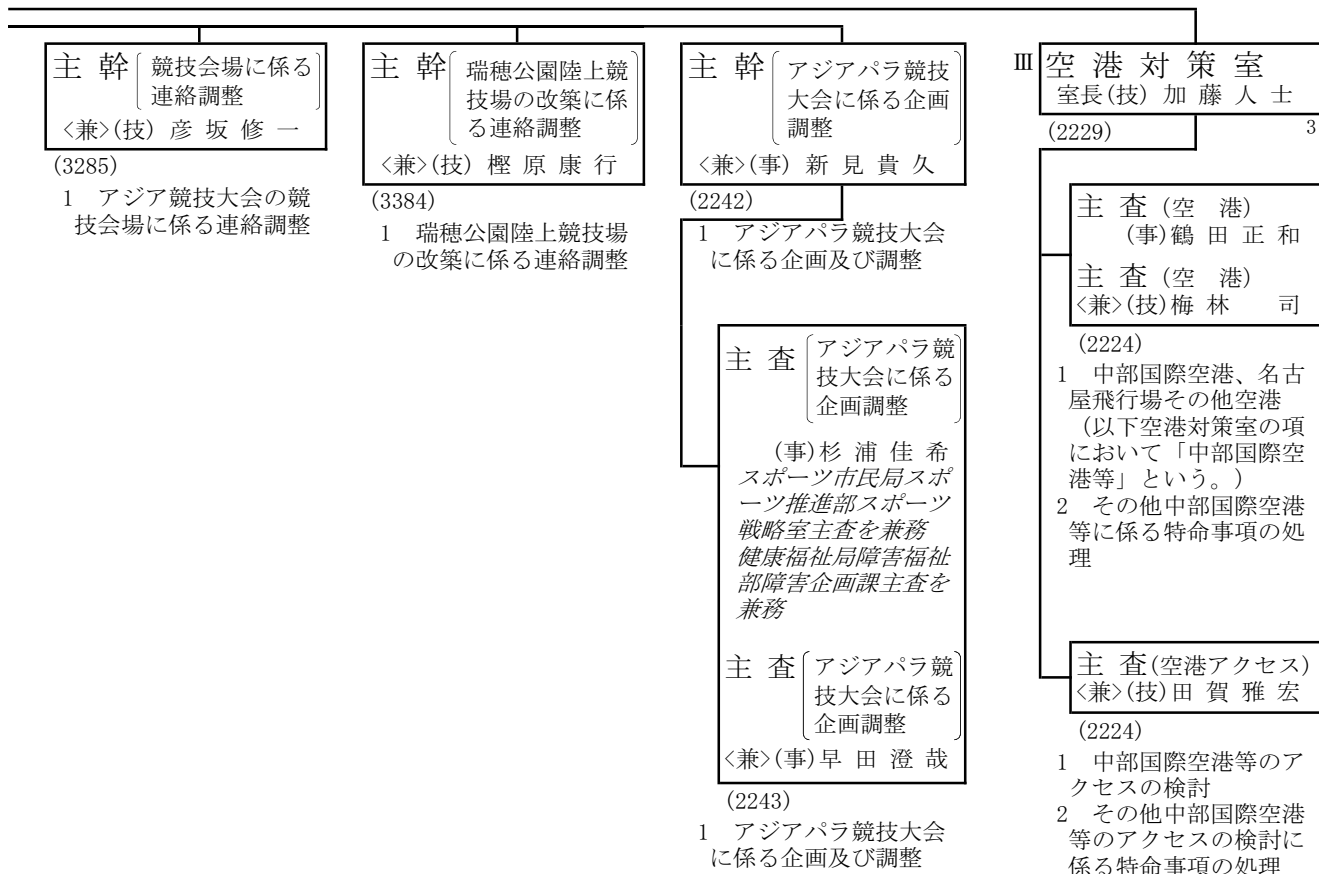
〈総務局〉





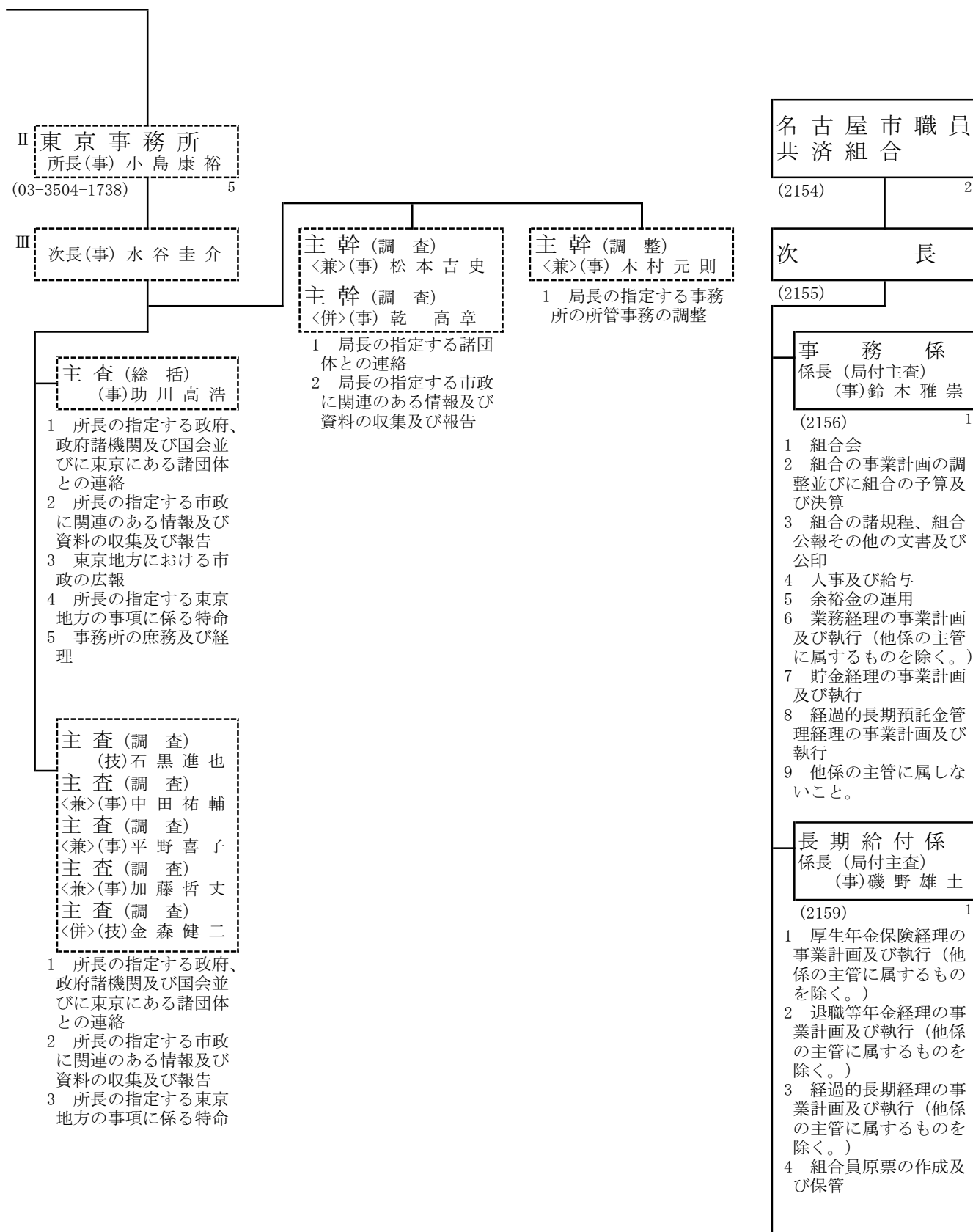
〈総務局〉







〈総務局〉



短期給付係

(2158)

- 1 短期経理の事業計画及び執行
- 2 組合員の資格の得喪
- 3 被扶養者の認定
- 4 掛金及び負担金（組合員の給与を算定の基礎とするものに限る。）の徴収
- 5 国民年金第3号被保険者の届出代行

福祉事業係

(2157)

- 1 保健経理の事業計画及び執行（他係の主管に属するものを除く。）
- 2 貸付経理の事業計画及び執行
- 3 退職等年金預託金管理経理の事業計画及び執行