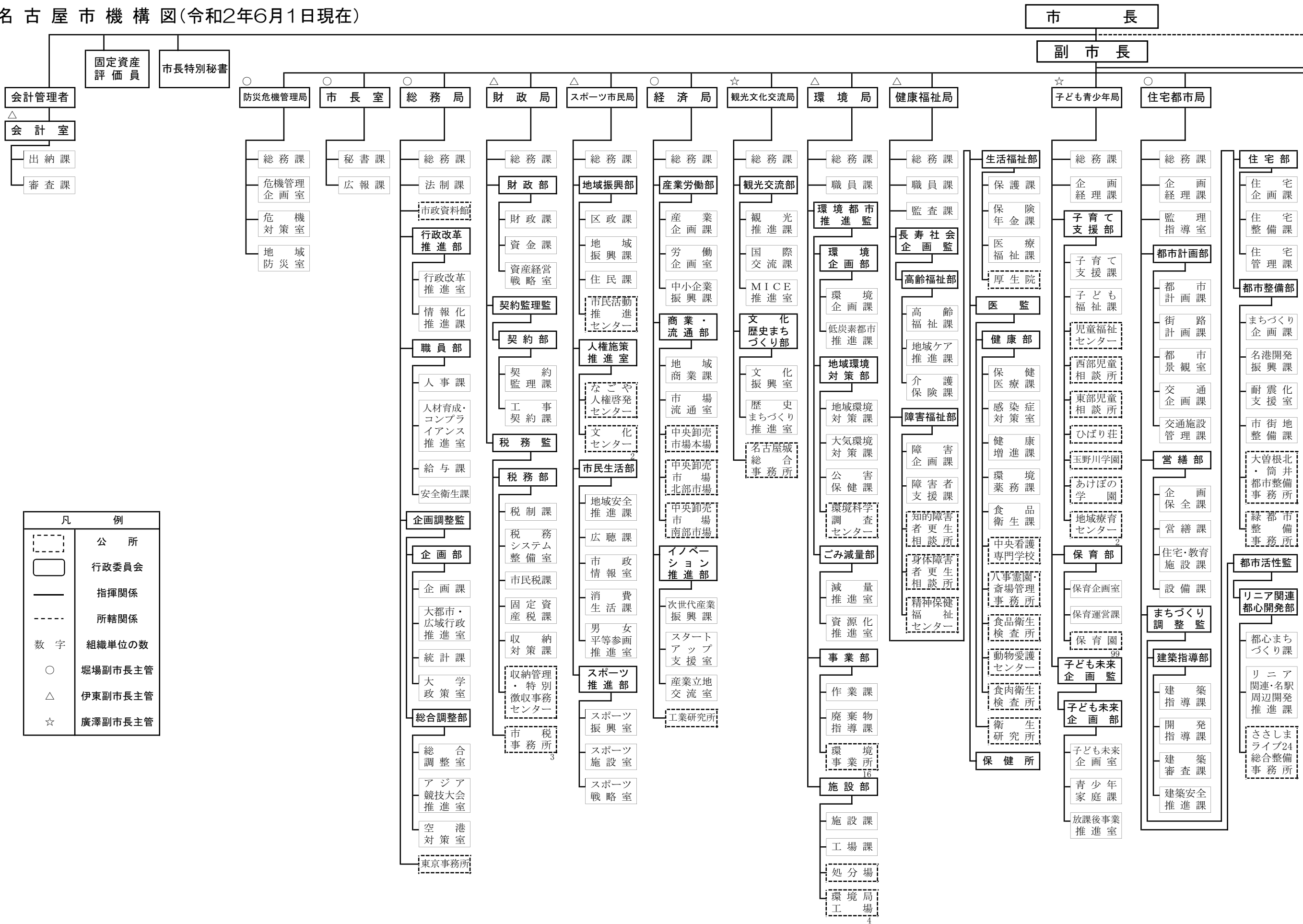


名古屋市機構図(令和2年6月1日現在)



凡 例	
○	公 所
△	行政委員会
—	指揮関係
---	所轄関係
数字	組織単位の数
○	堀場副市長主管
△	伊東副市長主管
☆	廣澤副市長主管

市会議長

市会事務局

- 総務課
- 議事課
- 調査課

教育委員会

事務局

- 総務課
- 企画経理課
- 人権教育室
- 教育環境計画室
- 学校整備課
- 教務部
- 教職員課
- 学事課
- 学校事務センター
- 子ども応援委員会制度担当部
- 子ども応援室
- 指導部
- 指導室
- 学校保健課
- 野外教育センター
- 子ども適応相談センター
- 生涯学習部
- 生涯学習課
- 文化財保護室
- 上汐田教育集会所
- 見晴台考古資料館

人事委員会

事務局

- 審査課
- 任用課

監査委員

監査事務局

- 監査第一課
- 監査第二課
- 特別室
- 工監査室

選挙管理委員会

事務局

固定資産評価審査委員会

事務局

農業委員会

事務局

- 農政課
- 東部・緑農政課
- 西部・守山農政課
- 中川農政課
- 港農政課

区役所

16

- 区政部
- 総務課
- 企画経理室
- 地域力推進室
- 市民課
- 保健福祉センター
- 福祉部
- 民生子ども課
- 福祉課
- 保険年金課
- 保健管理課
- 環境業務室
- 健康安全課
- 公害対策室
- 保健予防課
- 区役所支

消防局

- 総務部
- 総務課
- 職員課
- 施設課
- 予防部
- 予防課
- 規制課
- 消防部
- 消防課
- 指令課
- 特別消防隊
- 消防航空隊
- 救急部
- 救急課
- 救急救命研修所
- 消防学校
- 消防研究室
- 消防署

病院局

- 総務課
- 経営企画部
- 経営企画課
- 臨床研究管理部
- 臨床研究管理室
- 東部医療センター病院
- 西部医療センター
- 西部医療センター病院

交通局

- 営業本部
- 総務部
- 総務課
- 広報聴課
- 情報システム課
- 人事課
- 労務課
- 安全監理部
- 安全監理課
- 人材育成課
- 企画財務部
- 経営企画課
- 財務課
- 会計課
- 技術管理課
- 営業統括部
- 乗客誘致推進課
- 営業課
- 資産活用課
- 電車部
- 運輸課
- 駅務課
- 電車運転課
- 運転指令室
- 駅務区
- 運転区
- 自動車部
- 管理課
- 自動車施設課
- 自動車運転課
- 自動車車両課
- 営業所

上下水道局

- 総務部
- 総務課
- 防災危機管理室
- 労務課
- 安全衛生課
- 調査課
- 契約監理課
- 人材育成推進室
- 経営本部
- 企画経理部
- 経営企画課
- 経理課
- 広報サービス課
- 資産活用課
- 情報システム課
- 営業部
- 営業課
- 料金課
- 給排水設備課
- 営業所
- 技術本部
- 計画部
- 下水道計画課
- 水道計画課
- 技術管理課
- 技術開発室
- 建設部
- 工務課
- 施設課
- 建設工事事務所
- 管路部
- 配水課
- 保全課
- 管路工事統括室
- 設計第一課
- 設計第二課
- 管路センター
- 施設部
- 施設管理課
- 浄水管理調整室
- 水質管理課
- 施設整備課
- 浄水場
- 水処理事務所

緑政土木局

- 公園緑地・農政監
- 都市農業課
- 農業センター
- 緑地部
- 緑地管理課
- 緑地活用課
- 緑地維持課
- 緑地事業課
- 東山総合公園
- 総務課
- 企画経理課
- 技術指導課
- 土木事務所
- 路政部
- 道路管理課
- 道路利用課
- 道路維持課
- 自転車利用課
- 道路建設部
- 用地管理課
- 用地補償課
- 道路建設課
- 河川部
- 河川管理課
- 河川計画課
- 河川工務課
- ポンプ施設管理事務所

緑政土木局

- 総務課
- 企画経理課
- 技術指導課
- 土木事務所
- 路政部
- 道路管理課
- 道路利用課
- 道路維持課
- 自転車利用課
- 道路建設部
- 用地管理課
- 用地補償課
- 道路建設課
- 河川部
- 河川管理課
- 河川計画課
- 河川工務課
- ポンプ施設管理事務所

緑政土木局

- 公園緑地・農政監
- 都市農業課
- 農業センター
- 緑地部
- 緑地管理課
- 緑地活用課
- 緑地維持課
- 緑地事業課
- 東山総合公園

緑政土木局

- 総務課
- 企画経理課
- 技術指導課
- 土木事務所
- 路政部
- 道路管理課
- 道路利用課
- 道路維持課
- 自転車利用課
- 道路建設部
- 用地管理課
- 用地補償課
- 道路建設課
- 河川部
- 河川管理課
- 河川計画課
- 河川工務課
- ポンプ施設管理事務所