

2 名古屋の中・高校生の卒業後の進路 （「卒業後の状況調査」）

I-1 中学校卒業者は長期的に減少傾向

平成 18 年度に名古屋市内の中学校を卒業した者は前年度に比べ4人増加したが、依然2万人を割り込む19,733人となった。

中学校卒業者は、平成 10 年度には、前年度に比べ1.9%、平成 14 年度にも0.2%増加したが、長期的には減少傾向にある。

男女別に見ると、男子が前年度に続き1万人を割り込み、9,943人で前年度に比べ45人(0.5%)減少し、女子は9,790人で49人(0.5%)増加した。【付表1-1、図1-1、第1表】

次に、進路別にみると、高等学校等への進学者が19,142人（構成比97.0%）で最も多く、就職者（就職進学者及び専修学校等入学者のうち就職者は除く）が192人（同1.0%）、専修学校等入学者（就職者を含む）が55人（同0.3%）、「上記以外の者」が343人（同1.7%）となっている。【第1表】

卒業後の進路について10年前と比較すると、進学者の割合は平成8年度の96.5%から平成18年度の97.0%へと0.5ポイント上昇する一方、就職者の割合は1.8%から1.0%へ、また、専修学校等入学者の割合は0.5%から0.3%へと低下した。就職者、専修学校等入学者の割合が低下傾向にあるのに対し、「上記以外の者」の割合は1.1%から1.7%へと0.6ポイント上昇した。【図1-2、第1表】

付表1-1 中学校卒業者数の推移

年 度	総 数	男	女
昭和 54 年	30,691	15,648	15,043
55	29,926	15,411	14,515
56	26,359	13,619	12,740
57	31,798	16,242	15,556
58	32,793	16,823	15,970
59	32,209	16,568	15,641
60	32,845	16,853	15,992
61	34,285	17,652	16,633
62	34,269	17,441	16,828
63	33,813	17,270	16,543
平成 元 年	32,393	16,679	15,714
2	29,988	15,357	14,631
3	28,377	14,401	13,976
4	26,993	13,796	13,197
5	26,363	13,547	12,816
6	24,936	12,737	12,199
7	24,094	12,430	11,664
8	23,530	11,996	11,534
9	23,335	11,846	11,489
10	23,789	12,189	11,600
11	23,105	11,872	11,233
12	22,159	11,323	10,836
13	21,394	10,777	10,617
14	21,428	10,911	10,517
15	20,741	10,697	10,044
16	19,905	10,070	9,835
17	19,729	9,988	9,741
18	19,733	9,943	9,790

図1-1 男女別中学校卒業者数の推移

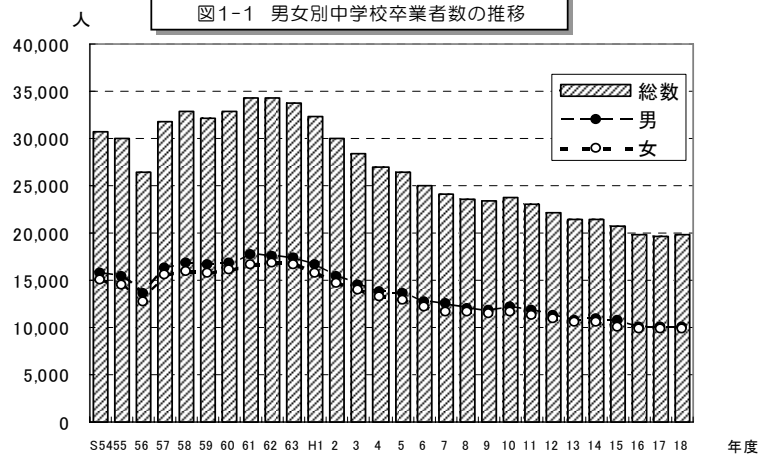
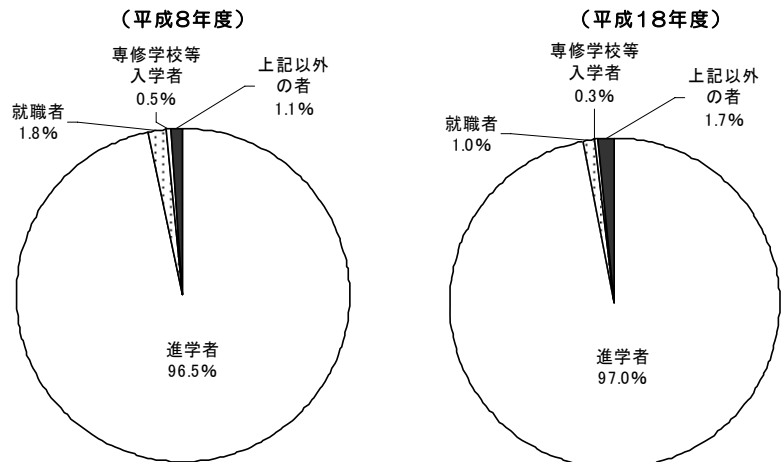


図1-2 中学校卒業者の進路別割合

※「上記以外の者」とは、家事手伝いをしている者、外国の高等学校に入学した者又は進学者、就職者、専修学校等入学者、死亡・不詳の各項目に該当しない者で進路が未定であることが明らかな者である。いわゆる NEET(ニート)も「上記以外の者」に含まれる。



I-2 進学入学状況 — 進学率は高い水準を維持

卒業生総数に占める進学者の割合（進学率）は、97.0%で前年度に比べ0.2ポイント上昇した。

男女別では男子96.8%、女子97.2%で、進学率の男女格差は前年より減少し、0.4ポイントであった。〔付表1-2、第1表〕

次に、進学先別では、「高等学校本科」が総数の99.0%で大部分を占め、高等学校本科の中でも、全日制が94.4%を占めている。〔付表1-3〕

参考までに、愛知県では高等学校進学率が97.0%で前年に比べ0.2ポイント上昇、男女別では男子が96.6%、女子が97.4%となっている。また全国では高等学校進学率が97.7%、男女別では男子が97.4%、女子が98.0%で、それぞれ前年度と同じ割合となった。〔付表1-2、図1-3〕

付表1-2 中学校卒業生の進学率の推移 (%)

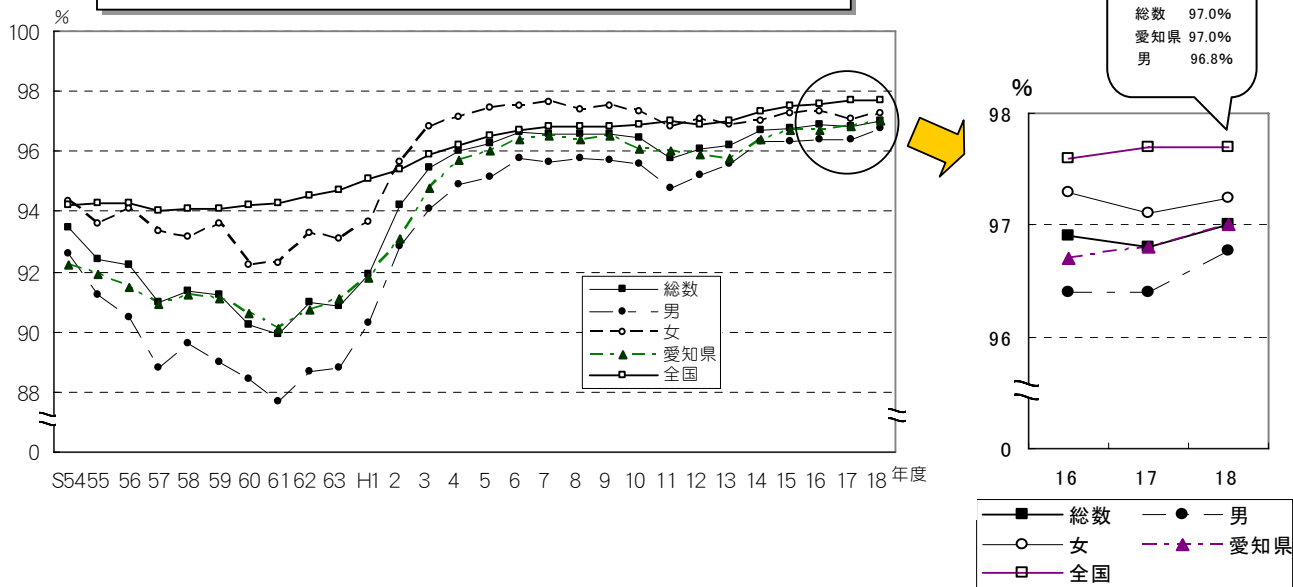
年 度	名 古 屋 市			愛 知 県			全 国		
	総 数	男	女	総 数	男	女	総 数	男	女
昭和54年	93.5	92.6	94.4	92.2	91.1	93.3	94.2	93.1	95.4
55	92.4	91.2	93.6	91.9	90.7	93.3	94.3	93.2	95.4
56	92.2	90.5	94.1	91.5	89.9	93.3	94.3	93.2	95.5
57	91.0	88.8	93.3	90.9	88.9	92.9	94.0	92.8	95.2
58	91.3	89.6	93.2	91.2	89.3	93.2	94.1	93.0	95.3
59	91.3	89.0	93.6	91.1	89.2	93.0	94.1	93.1	95.3
60	90.3	88.4	92.2	90.6	88.9	92.4	94.2	93.1	95.3
61	89.9	87.7	92.3	90.1	87.8	92.4	94.3	93.2	95.4
62	91.0	88.7	93.3	90.7	88.6	92.8	94.5	93.4	95.7
63	90.9	88.8	93.1	91.1	89.2	93.1	94.7	93.6	95.9
平成元年	91.9	90.3	93.6	91.8	89.8	93.8	95.1	94.0	96.2
2	94.2	92.8	95.7	93.1	91.3	95.0	95.4	94.3	96.4
3	95.5	94.1	96.9	94.8	93.1	96.6	95.9	94.8	96.9
4	96.0	94.9	97.2	95.7	94.4	97.0	96.2	95.3	97.2
5	96.3	95.2	97.4	96.0	94.8	97.3	96.5	95.6	97.5
6	96.6	95.8	97.5	96.4	95.3	97.5	96.7	95.8	97.6
7	96.6	95.6	97.6	96.5	95.4	97.6	96.8	95.9	97.8
8	96.5	95.8	97.4	96.4	95.5	97.4	96.8	95.9	97.7
9	96.6	95.7	97.5	96.5	95.4	97.6	96.8	96.0	97.8
10	96.4	95.6	97.3	96.1	95.1	97.2	96.9	96.1	97.7
11	95.8	94.8	96.8	96.0	95.1	97.1	97.0	96.3	97.7
12	96.1	95.2	97.1	95.9	95.0	96.9	96.9	96.3	97.6
13	96.2	95.6	96.9	95.8	95.0	96.6	97.0	96.5	97.5
14	96.7	96.3	97.0	96.4	95.9	96.9	97.3	96.9	97.7
15	96.8	96.3	97.2	96.7	96.2	97.1	97.5	97.2	97.8
16	96.9	96.4	97.3	96.7	96.2	97.2	97.6	97.3	97.9
17	96.8	96.4	97.1	96.8	96.4	97.3	97.7	97.4	98.0
18	97.0	96.8	97.2	97.0	96.6	97.4	97.7	97.4	98.0

注) 昭和59年から通信制を含む。

付表1-3 進学先別進学者数（平成18年度中学校卒業生）

区 分	実 数			構 成 比 (%)		
	総 数	男	女	総 数	男	女
総 数	19,142	9,622	9,520	100.0	100.0	100.0
高等学校本科	18,942	9,477	9,465	99.0	98.5	99.4
うち) 全日制	18,076	8,971	9,105	94.4	93.2	95.6
うち) 定時制	287	146	141	1.5	1.5	1.5
うち) 通信制	579	360	219	3.0	3.7	2.3
高等専門学校	32	26	6	0.2	0.3	0.1
特別支援学校高等部本科	168	119	49	0.9	1.2	0.5

図1-3 中学校卒業生の進学率の推移〔名古屋市（総数・男・女）、愛知県、全国〕



I-3 就職状況 — 女子の就職者8割が第三次産業へ

就職者総数(就職進学者、専修学校等入学者のうちの就職者を含む)は196人で、前年度に比べ41人減少、卒業生総数に占める就職者の割合(就職率)は1.0%で、前年度と比べ0.2ポイント減少した。

男女別で見ると、男子の就職者総数は141人で、前年度に比べ36人減少、就職率は1.4%で、0.4ポイント減少した。女子の就職者は55人で、前年度に比べ5人減少、就職率は0.6%で前年度と同じ割合となった。〔付表1-4、図1-4、第1表〕

就職者を産業区分別にみると、第二次産業の111人(構成比56.6%)、次いで、第三次産業の78人(同39.8%)となっている。男女別では、男子は第二次産業が101人(同71.6%)、女子は第三次産業が44人(同80.0%)と8割を占め、男女の就職先の特徴が見られる。〔付表1-5〕

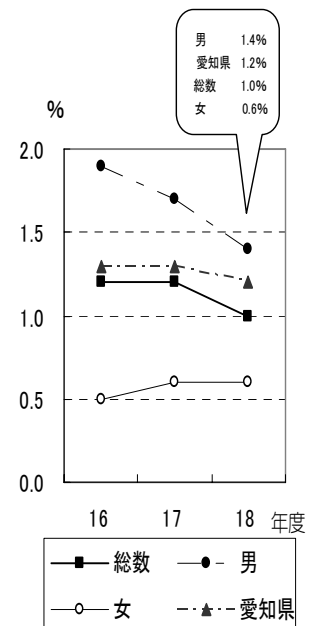
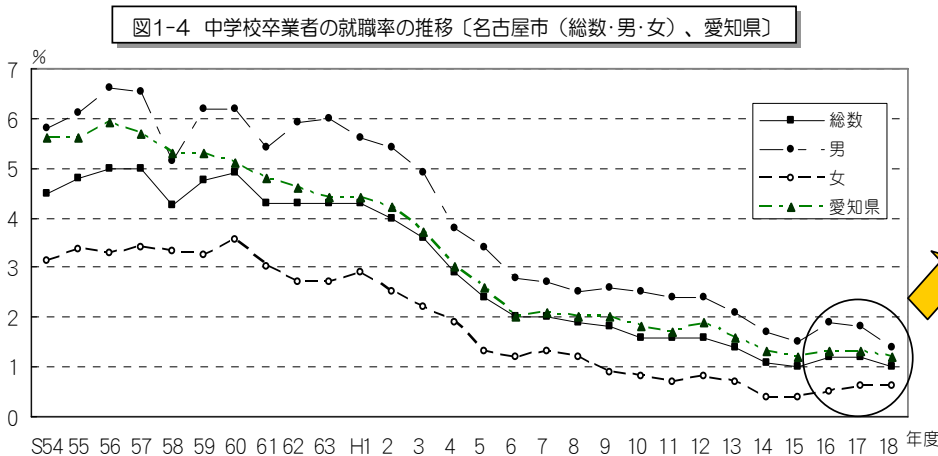
付表1-4 中学校卒業者の就職者、就職率の推移

年 度	名 古 屋 市						愛 知 県
	実 数			就 職 率 (%)			
	総 数	男	女	総 数	男	女	
昭和 54 年	1,379	906	473	4.5	5.8	3.1	5.6
55	1,432	944	488	4.8	6.1	3.4	5.6
56	1,319	900	419	5.0	6.6	3.3	5.9
57	1,592	1,062	530	5.0	6.5	3.4	5.7
58	1,399	868	531	4.3	5.2	3.3	5.3
59	1,530	1,022	508	4.8	6.2	3.2	5.3
60	1,609	1,040	569	4.9	6.2	3.6	5.1
61	1,465	961	504	4.3	5.4	3.0	4.8
62	1,482	1,027	455	4.3	5.9	2.7	4.6
63	1,468	1,028	440	4.3	6.0	2.7	4.4
平成 元 年	1,387	937	450	4.3	5.6	2.9	4.4
2	1,197	824	373	4.0	5.4	2.5	4.2
3	1,019	711	308	3.6	4.9	2.2	3.7
4	778	530	248	2.9	3.8	1.9	3.0
5	620	456	164	2.4	3.4	1.3	2.6
6	508	360	148	2.0	2.8	1.2	2.0
7	486	340	146	2.0	2.7	1.3	2.1
8	437	304	133	1.9	2.5	1.2	2.0
9	410	312	98	1.8	2.6	0.9	2.0
10	391	302	89	1.6	2.5	0.8	1.8
11	369	290	79	1.6	2.4	0.7	1.7
12	353	267	86	1.6	2.4	0.8	1.9
13	300	230	70	1.4	2.1	0.7	1.6
14	234	187	47	1.1	1.7	0.4	1.3
15	202	159	43	1.0	1.5	0.4	1.2
16	241	190	51	1.2	1.9	0.5	1.3
17	237	177	60	1.2	1.8	0.6	1.3
18	196	141	55	1.0	1.4	0.6	1.2

付表1-5 中学校卒業者の産業(3区分)別就職者数

産 業 (3 区 分)	実 数			構 成 比 (%)		
	総 数	男	女	総 数	男	女
就 職 者 総 数	196	141	55	100.0	100.0	100.0
第 一 次 産 業	1	1	-	0.5	0.7	0.0
第 二 次 産 業	111	101	10	56.6	71.6	18.2
第 三 次 産 業	78	34	44	39.8	24.1	80.0
そ の 他	6	5	1	3.1	3.5	1.8

注)「その他」とは、分類困難なもの、不明なものをいう。



Ⅱ-1 高等学校卒業生数は21,231人で5年連続の減少

平成18年度に名古屋市内の高等学校を卒業した者は21,231人で、前年度に比べ461人(2.13%)減少した。高等学校卒業生は平成4年度から減少傾向にあり、今年度も前年度に引き続いて減少し、総数は平成3年度(33,545人)の63.3%となっている。

男女別にみると、男子は10,412人で、前年度に比べ320人(3.0%)減少し、女子は10,819人で141人(1.3%)減少した。[付表2-1、図2-1、第2表]

進路別にみると、大学・短期大学等への進学者が12,483人(構成比58.8%)で最も多く、次いで専修学校等入学者(就職者を含む)が4,338人(同20.4%)、就職者(就職進学者及び専修学校入学者を含まない)が3,396人(同16.0%)、「上記以外の者」が810人(同3.8%)となっている。[第2表]

卒業後の進路について10年前と比較すると、進学者の割合は平成8年度の48.0%から平成18年度の58.8%へ上昇する一方、就職者の割合は19.8%から16.0%に低下し、専修学校等入学者も25.2%から20.4%に低下した。[図2-2]

付表2-1 高等学校卒業生数の推移

年度	総数	男	女
昭和 54年	30,573	15,823	14,750
55年	29,638	15,074	14,564
56年	30,054	15,127	14,927
57年	30,480	15,387	15,093
58年	30,032	15,327	14,705
59年	26,854	13,675	13,179
60年	31,318	15,796	15,522
61年	32,392	16,411	15,981
62年	31,480	15,486	15,994
63年	31,788	15,749	16,039
平成 元 年	32,595	16,077	16,518
2年	33,142	15,922	17,220
3年	33,545	16,202	17,343
4年	32,041	15,238	16,803
5年	30,153	14,321	15,832
6年	28,764	13,446	15,318
7年	27,245	12,628	14,617
8年	26,420	12,202	14,218
9年	24,788	11,541	13,247
10年	23,888	11,325	12,563
11年	22,874	10,691	12,183
12年	22,567	10,542	12,025
13年	23,178	11,048	12,130
14年	22,298	10,698	11,600
15年	21,912	10,621	11,291
16年	21,710	10,500	11,210
17年	21,692	10,732	10,960
18年	21,231	10,412	10,819

図2-1 男女別高等学校卒業生数の推移

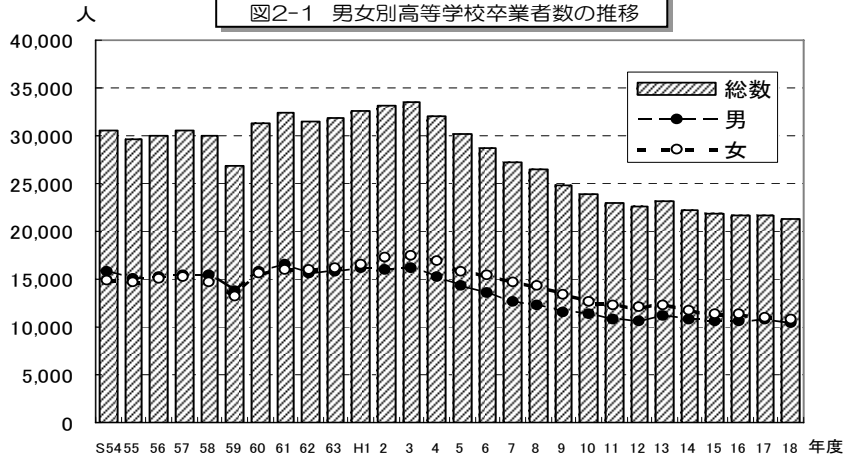
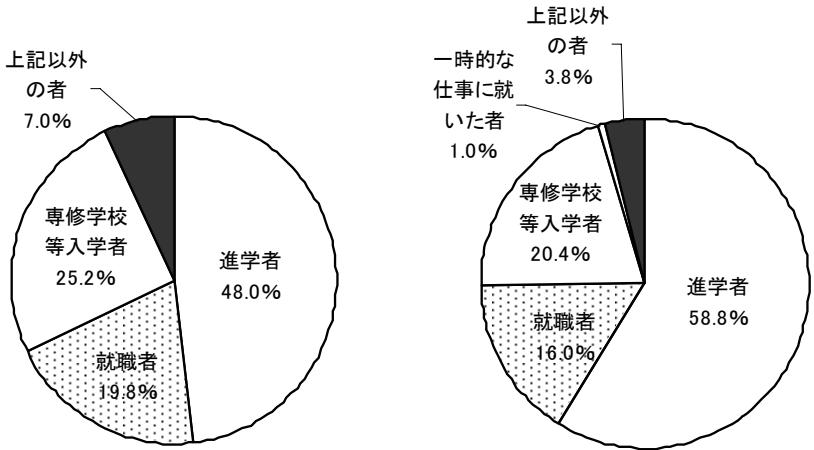


図2-2 高等学校卒業生の進路別割合

(平成8年度)

(平成18年度)

※「上記以外の者」とは、家事手伝いをしている者、外国の大学に入学した者又は進学者、就職者、専修学校等入学者、一時的な仕事に就いた者、死亡・不詳の各項目に該当しない者で進路が未定であることが明らかでない者である。いわゆるNEET(ニート)も「上記以外の者」に含まれる。



Ⅱ-2 進学入学状況 — 男女とも半数以上が進学

卒業生総数に占める進学者の割合（進学率）は、58.8%で、前年比で 3.2 ポイントの上昇となった。

男女別では男子 56.0%、女子 61.5%で、男女とも前年度に比べ上昇した。また、進学率の男女格差は平成 5 年度を境に平成 16 年度までおおむね縮小してきており、今年度（5.5 ポイント）は前年度（5.7 ポイント）に比べ 0.2 ポイント縮まった。 [付表 2-2、第 2 表]

参考までに愛知県の進学率は 57.7%で前年度に比べ 2.0 ポイント上昇、男女別では男子が 57.2%、女子が 58.3%となっている。全国は 51.2%で前年度に比べ 1.9 ポイントの上昇、男女別では男子が 50.0%、女子が 52.5%となっており、全国、愛知県共に男女の進学率が上昇していることがわかる。 [付表 2-2、図 2-3]

次に、進学先を見ると、大学（学部）への進学者数は 11,375 人で進学者総数の 91.1%を占めている。男女別では、男子の 98.4%、女子の 84.7%が大学（学部）進学者となっている。短期大学（本科）への進学者は 1,100 人で、進学者総数の 8.8%を占めており、そのうち女子が 1,012 人と大半（92.0%）を占めている。 [付表 2-3]

付表2-2 高等学校卒業生の進学率の推移

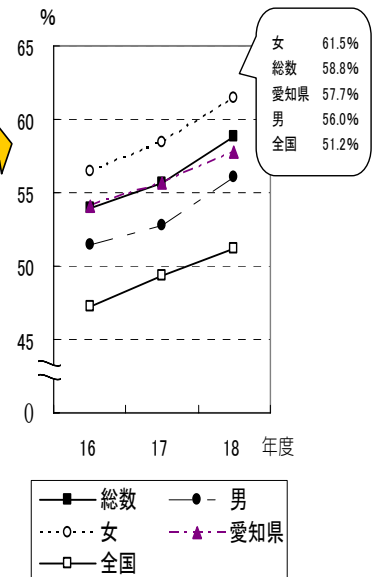
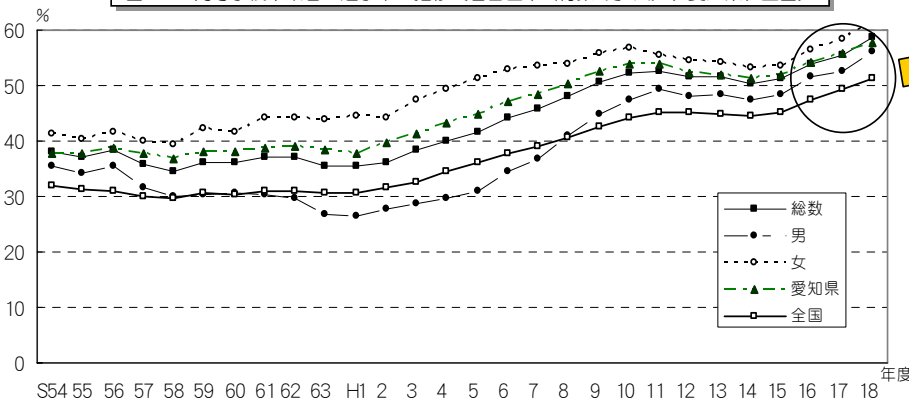
年度	名古屋市			愛知県			全国		
	総数	男	女	総数	男	女	総数	男	女
昭和 54 年	38.2	35.5	41.2	37.7	38.1	37.3	31.9	30.3	33.5
55	37.2	34.2	40.2	37.7	38.2	37.3	31.4	29.7	33.1
56	38.5	35.4	41.6	38.6	38.6	38.5	30.9	28.9	32.8
57	35.8	31.7	39.9	37.6	36.9	38.3	30.1	27.7	32.4
58	34.5	29.9	39.2	36.9	35.6	38.1	29.6	26.6	32.6
59	36.3	30.4	42.3	38.2	35.9	40.3	30.5	27.0	33.9
60	36.0	30.5	41.7	38.2	35.6	40.7	30.3	26.4	34.1
61	37.1	30.3	44.1	38.8	35.0	42.4	31.0	26.7	35.3
62	37.0	29.6	44.1	38.9	34.4	43.3	30.9	25.7	36.2
63	35.4	26.9	43.8	38.3	32.8	43.7	30.7	24.6	36.7
平成 元 年	35.5	26.4	44.4	37.9	31.8	43.8	30.6	23.8	37.3
2	36.3	27.6	44.3	39.8	33.8	45.6	31.7	24.6	38.7
3	38.4	28.8	47.4	41.4	35.0	47.6	32.7	25.2	40.2
4	39.9	29.5	49.3	43.3	36.1	50.2	34.5	26.6	42.4
5	41.7	31.0	51.3	44.8	37.3	52.1	36.1	27.9	44.2
6	44.2	34.4	52.9	47.1	40.5	53.4	37.6	29.7	45.4
7	45.7	36.7	53.5	48.5	43.0	53.9	39.0	31.8	46.0
8	48.0	41.1	53.8	50.2	46.2	54.1	40.7	34.5	46.8
9	50.8	44.9	55.9	52.5	49.4	55.4	42.5	37.2	47.6
10	52.4	47.4	56.8	53.9	51.4	56.2	44.2	40.2	48.1
11	52.6	49.4	55.5	53.8	52.9	54.7	45.1	42.6	47.6
12	51.5	48.2	54.4	52.4	51.5	53.2	45.1	43.1	47.1
13	51.5	48.4	54.3	52.0	51.2	52.7	44.8	42.8	46.9
14	50.3	47.3	53.1	51.2	50.2	52.2	44.6	42.7	46.6
15	51.1	48.4	53.7	51.9	51.1	52.7	45.3	43.6	47.1
16	54.0	51.5	56.4	54.1	53.6	54.7	47.3	45.9	48.6
17	55.6	52.7	58.4	55.7	55.1	56.2	49.3	48.1	50.6
18	58.8	56.0	61.5	57.7	57.2	58.3	51.2	50.0	52.5

注) 昭和59年から通商制を含む。

付表2-3 進学先別進学者数（平成18年度高等学校卒業生）

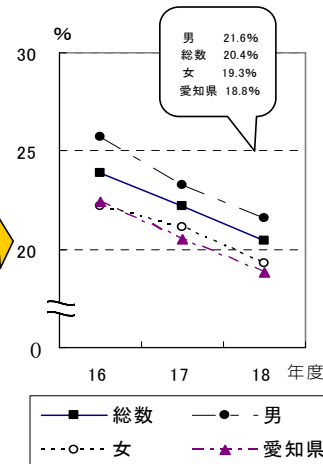
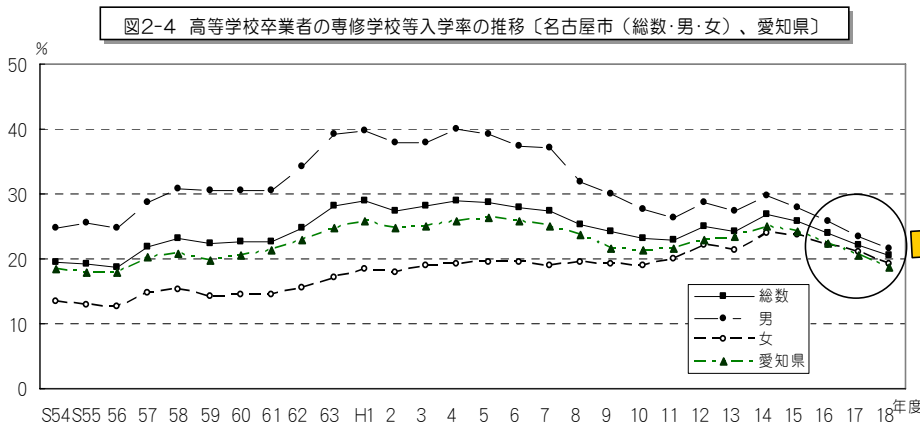
区分	実 数			構 成 比 (%)		
	総数	男	女	総数	男	女
総数	12,483	5,833	6,650	100.0	100.0	100.0
大学（学部）	11,375	5,740	5,635	91.1	98.4	84.7
短期大学（本科）	1,100	88	1,012	8.8	1.5	15.2
大学・短期大学の通信教育部及び放送大学	7	4	3	0.1	0.1	0.0
大学・短期大学の別科	-	-	-	-	-	-
高等学校の専攻科	-	-	-	-	-	-
特別支援学校高等部専攻科	1	1	-	0.0	0.0	-

図2-3 高等学校卒業生の進学率の推移〔名古屋市（総数・男・女）、愛知県、全国〕



また、専修学校等入学者をみると、4,338人で前年度に比べて473人(9.8%)減少した。専修学校等入学者のうち男子は2,254人、女子は2,084人であり、専修学校等入学率について平成14年度以降男女共に減少し続けている。

[図2-4、第2表]



Ⅱ-3 就職状況 — 就職率は3年連続で上昇

就職者総数(就職進学者、専修学校等入学者のうちの就職者を含む)は3,396人で前年度に比べ47人(前年比1.4%)減少したが、卒業生総数に占める就職者の割合(就職率)は16.0%で前年度に比べ0.1ポイント上昇した。

男女別でみると、男子の就職者総数は1,829人で前年度に比べ105人(5.4%)減少し、就職率は17.6%で前年度に比べ0.4ポイント低下した。女子の就職者総数は1,567人で前年度に比べ58人(3.8%)増加し、就職率は14.5%で前年度に比べ0.7ポイント上昇した。[付表2-4、図2-5、第2表]

就職者を業種別にみると、製造業1,650人(構成比48.6%)、卸売・小売業624人(同18.4%)、サービス業(他に分類されないもの)239人(同7.0%)の順となっている。[第3表]

付表2-4 高等学校卒業者の就職者、就職率の推移

年度	名古屋市						愛知県 就職率(%)
	実数			就職率(%)			
	総数	男	女	総数	男	女	
昭和54年	11,770	5,747	6,023	38.5	36.3	40.8	41.3
55	11,770	5,568	6,202	39.7	36.9	42.6	41.9
56	11,615	5,410	6,205	38.6	35.8	41.6	41.0
57	11,626	5,549	6,077	38.1	36.1	40.3	39.4
58	11,404	5,511	5,893	38.0	36.0	40.1	39.2
59	10,135	4,963	5,172	37.7	36.3	39.2	39.5
60	11,729	5,702	6,027	37.5	36.1	38.8	38.3
61	11,048	5,369	5,679	34.1	32.7	35.5	35.8
62	10,606	4,979	5,627	33.7	32.2	35.2	34.8
63	10,315	4,816	5,499	32.4	30.6	34.3	34.0
平成元年	10,357	4,895	5,462	31.8	30.4	33.1	33.4
2	10,745	4,934	5,811	32.4	31.0	33.7	32.5
3	10,236	4,950	5,286	30.5	30.6	30.5	31.3
4	8,916	4,138	4,778	27.8	27.2	28.4	28.6
5	7,574	3,644	3,930	25.1	25.4	24.8	25.7
6	6,468	3,102	3,366	22.5	23.1	22.0	23.6
7	5,618	2,759	2,859	20.6	21.8	19.6	22.3
8	5,310	2,569	2,741	20.1	21.1	19.3	21.5
9	4,848	2,353	2,495	19.6	20.4	18.8	21.3
10	4,296	2,176	2,120	18.0	19.2	16.9	19.3
11	3,714	1,892	1,822	16.2	17.7	15.0	18.3
12	3,703	1,845	1,858	16.4	17.5	15.5	18.1
13	3,539	1,825	1,714	15.3	16.5	14.1	17.4
14	3,031	1,566	1,465	13.6	14.6	12.6	16.3
15	3,286	1,752	1,534	15.0	16.5	13.6	16.9
16	3,317	1,803	1,514	15.3	17.2	13.5	17.8
17	3,443	1,934	1,509	15.9	18.0	13.8	18.6
18	3,396	1,829	1,567	16.0	17.6	14.5	19.4

図2-5 高等学校卒業者の就職率の推移〔名古屋市(総数・男・女)、愛知県〕

