

2 名古屋の中・高校生の卒業後の進路 (「卒業後の状況調査」)

- 1 中学校卒業生数は長期的に減少傾向

平成 15 年度に名古屋市内の中学校を卒業した者は 20,741 人で、前年度に比べ 687 人減少した。中学校卒業生は、平成 10 年度には、前年度に比べ 1.9%増加したが、その後再び減少傾向にあり、前年度は 0.2%増であった。長期的にはおおむね減少傾向にある。

男女別に見ると、男子が 10,697 人で前年度に比べ 214 人(前年度比 2.0%)減少し、女子も 10,044 人で 473 人(同 4.5%)減少した。

[付表 1-1、図 1-1、第 1 表]

次に、進路別にみると、高等学校等への進学者が 20,071 人(構成比 96.8%)で最も多く、就職者(就職進学者及び専修学校等入学者のうち就職者は除く)が 196 人(同 0.9%)、専修学校等入学者(就職者を含む)が 44 人(同 0.2%)、死亡・不詳が 2 人(同 0.0%)、「上記以外の者」が 428 人(同 2.1%)となっている。

[第 1 表]

卒業後の進路について 10 年前と比較すると、進学者の割合は平成 5 年度の 96.3%から平成 15 年度の 96.8%へと 0.5 ポイント上昇する一方、就職者の割合は 2.0%から 0.9%へ、また、専修学校等入学者の割合は 0.8%から 0.2%へと低下した。就職者、専修学校等入学者の割合が低下傾向にあるのに対し、「上記以外の者」の割合は 0.9%から 2.1%へと 1.2 ポイント上昇しており、特に平成 15 年度は 2.1%と、3 年連続で 1.9%と横ばいだった前回より 0.2 ポイント上昇した。 [図 1-2、第 1 表]

付表 1-1 中学校卒業生数の推移

年 度	総 数	男	女
昭和 54 年	30,691	15,648	15,043
55	29,926	15,411	14,515
56	26,359	13,619	12,740
57	31,798	16,242	15,556
58	32,793	16,823	15,970
59	32,209	16,568	15,641
60	32,845	16,853	15,992
61	34,285	17,652	16,633
62	34,269	17,441	16,828
63	33,813	17,270	16,543
平成 元 年	32,393	16,679	15,714
2	29,988	15,357	14,631
3	28,377	14,401	13,976
4	26,993	13,796	13,197
5	26,363	13,547	12,816
6	24,936	12,737	12,199
7	24,094	12,430	11,664
8	23,530	11,996	11,534
9	23,335	11,846	11,489
10	23,789	12,189	11,600
11	23,105	11,872	11,233
12	22,159	11,323	10,836
13	21,394	10,777	10,617
14	21,428	10,911	10,517
15	20,741	10,697	10,044

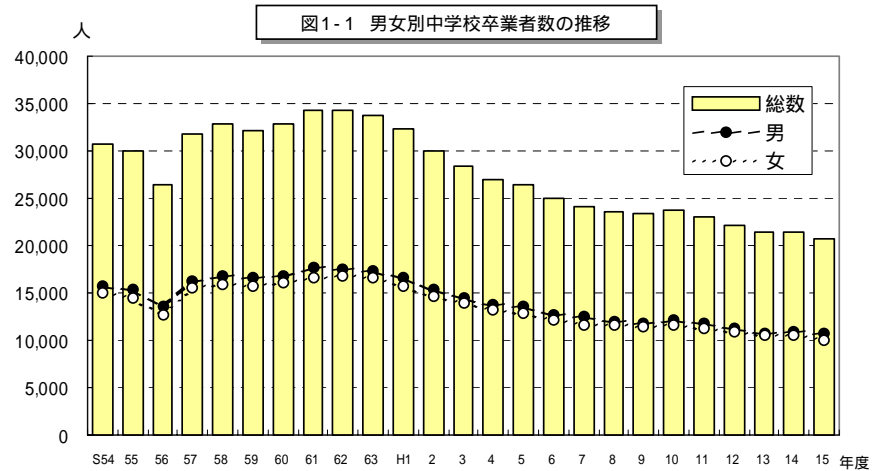
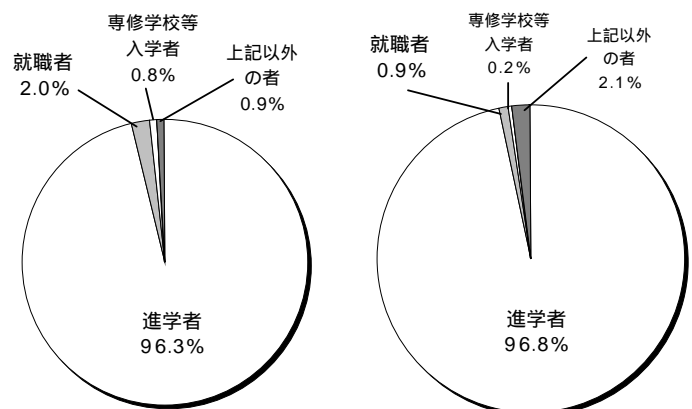


図 1-2 中学校卒業生の進路別割合
(平成 5 年度) (平成 15 年度)



「上記以外の者」とは、家事手伝いをしている者、外国の高等学校に入学した者又は進学者、就職者、専修学校等入学者、死亡・不詳の各項目に該当しない者で進路が未定であることが明らかな者である。

- 2 進学入学状況 - 進学率は4年連続して上昇

卒業生総数に占める進学者の割合（進学率）は、96.8%で前年度に比べ0.1ポイント増となり、4年連続して上昇した。

男女別では男子96.3%、女子97.2%で、進学率の男女格差は0.9ポイントとなり、平成12年度以降縮小していた格差が、今年度は拡大に転じた。

[付表1-2、第1表]

参考までに、愛知県では高等学校進学率が96.7%で前年度に比べ0.3ポイント上昇、男女別では男子が96.2%、女子が97.1%となっており、また全国では97.5%で前年度に比べ0.2ポイント上昇、男女別では男子が97.2%、女子が97.8%となっている。

[付表1-2、図1-3]

次に、進学先別では、「高等学校本科」が総数の99.3%で大部分を占めている。 [付表1-3]

付表1-2 中学校卒業生の進学率の推移 (%)

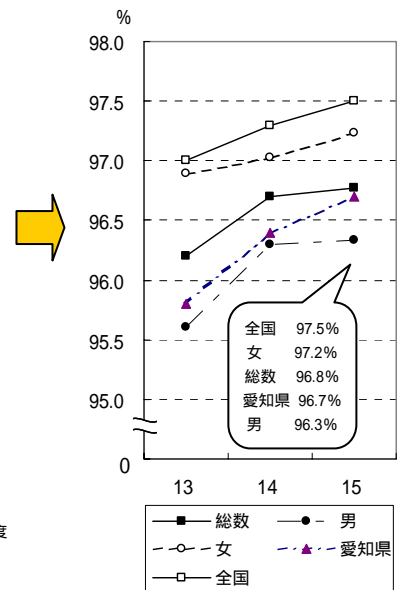
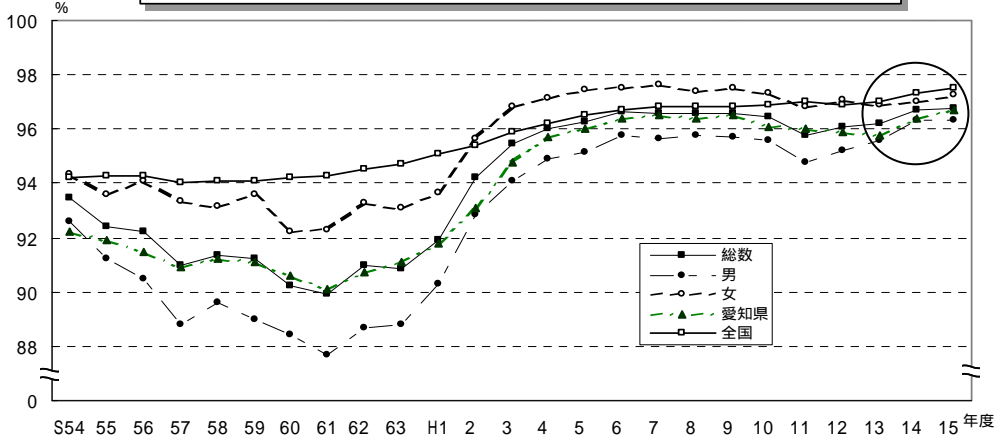
年 度	名古屋 市			愛 知 県			全 国		
	総 数	男	女	総 数	男	女	総 数	男	女
昭和54年	93.5	92.6	94.4	92.2	91.1	93.3	94.2	93.1	95.4
55	92.4	91.2	93.6	91.9	90.7	93.3	94.3	93.2	95.4
56	92.2	90.5	94.1	91.5	89.9	93.3	94.3	93.2	95.5
57	91.0	88.8	93.3	90.9	88.9	92.9	94.0	92.8	95.2
58	91.3	89.6	93.2	91.2	89.3	93.2	94.1	93.0	95.3
59	91.3	89.0	93.6	91.1	89.2	93.0	94.1	93.1	95.3
60	90.3	88.4	92.2	90.6	88.9	92.4	94.2	93.1	95.3
61	89.9	87.7	92.3	90.1	87.8	92.4	94.3	93.2	95.4
62	91.0	88.7	93.3	90.7	88.6	92.8	94.5	93.4	95.7
63	90.9	88.8	93.1	91.1	89.2	93.1	94.7	93.6	95.9
平成元 年	91.9	90.3	93.6	91.8	89.8	93.8	95.1	94.0	96.2
2	94.2	92.8	95.7	93.1	91.3	95.0	95.4	94.3	96.4
3	95.5	94.1	96.9	94.8	93.1	96.6	95.9	94.8	96.9
4	96.0	94.9	97.2	95.7	94.4	97.0	96.2	95.3	97.2
5	96.3	95.2	97.4	96.0	94.8	97.3	96.5	95.6	97.5
6	96.6	95.8	97.5	96.4	95.3	97.5	96.7	95.8	97.6
7	96.6	95.6	97.6	96.5	95.4	97.6	96.8	95.9	97.8
8	96.5	95.8	97.4	96.4	95.5	97.4	96.8	95.9	97.7
9	96.6	95.7	97.5	96.5	95.4	97.6	96.8	96.0	97.8
10	96.4	95.6	97.3	96.1	95.1	97.2	96.9	96.1	97.7
11	95.8	94.8	96.8	96.0	95.1	97.1	97.0	96.3	97.7
12	96.1	95.2	97.1	95.9	95.0	96.9	96.9	96.3	97.6
13	96.2	95.6	96.9	95.8	95.0	96.6	97.0	96.5	97.5
14	96.7	96.3	97.0	96.4	95.9	96.9	97.3	96.9	97.7
15	96.8	96.3	97.2	96.7	96.2	97.1	97.5	97.2	97.8

注) 昭和59年から通信制を含む。

付表1-3 進学先別進学者数（平成15年度中学校卒業生）

区 分	実 数			構 成 比 (%)		
	総 数	男	女	総 数	男	女
総 数	20,071	10,305	9,766	100.0	100.0	100.0
高等学校本科	19,923	10,197	9,726	99.3	99.0	99.6
うち) 全日制	18,921	9,537	9,384	94.3	92.5	96.1
うち) 定時制	336	218	118	1.7	2.1	1.2
うち) 通信制	666	442	224	3.3	4.3	2.3
高等専門学校	31	27	4	0.2	0.3	0.0
盲・聾・養護学校高等部本科	117	81	36	0.6	0.8	0.4

図1-3 中学校卒業生の進学率の推移〔名古屋市（総数・男・女）、愛知県、全国〕



- 3 就職状況 - 就職率はさらに低下

就職者総数（就職進学者、専修学校等入学者のうちの就職者を含む）は202人で、前年度に比べ32人減少、卒業生総数に占める就職者の割合（就職率）は1.0%で、前年度に比べ0.1ポイント低下した。

男女別でみると、男子の就職者総数は159人で、前年度に比べ28人（同15.0%）減少、就職率は1.5%で、0.2ポイント低下した。女子の就職者は43人で、前年度に比べ4人（同8.5%）減少、就職率は0.4%で横ばいであった。

[付表1-4、図1-4、第1表]

就職者を産業区別にみると、第2次産業の113人（構成比55.9%）次いで、第3次産業の80人（同39.6%）となっている。男女別では、男子は第2次産業が105人（同66.0%）、女子は第3次産業が33人（同76.7%）と大半を占め、男女の就職先の特徴が見られる。 [付表1-5]

付表1-4 中学校卒業者の就職者、就職率の推移

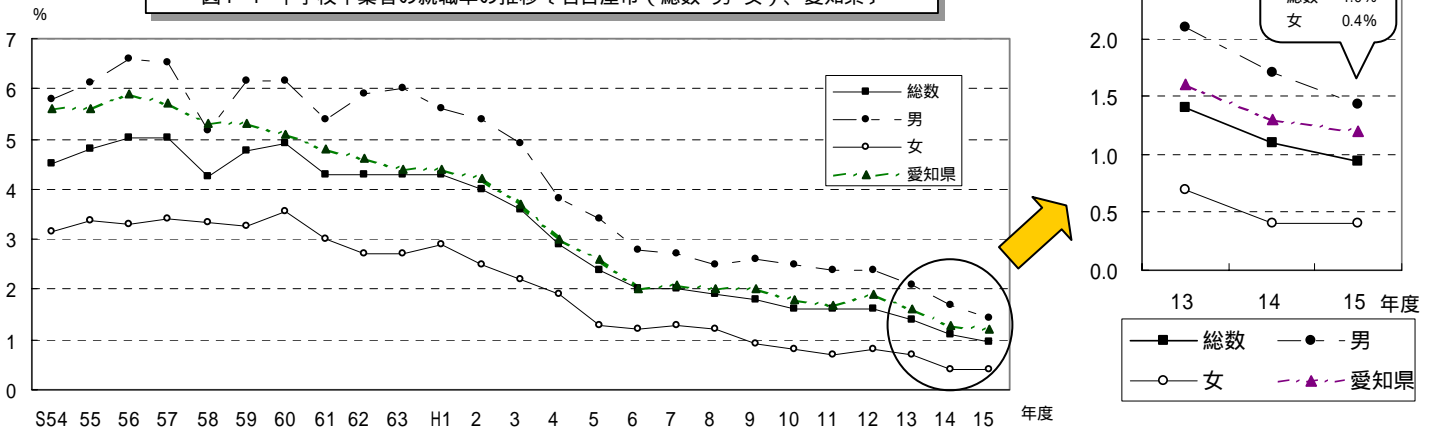
年 度	名 古 屋 市						愛 知 県 就職率(%)
	実 数			就 職 率 (%)			
	総 数	男	女	総 数	男	女	
昭和 54 年	1,379	906	473	4.5	5.8	3.1	5.6
55	1,432	944	488	4.8	6.1	3.4	5.6
56	1,319	900	419	5.0	6.6	3.3	5.9
57	1,592	1,062	530	5.0	6.5	3.4	5.7
58	1,399	868	531	4.3	5.2	3.3	5.3
59	1,530	1,022	508	4.8	6.2	3.2	5.3
60	1,609	1,040	569	4.9	6.2	3.6	5.1
61	1,465	961	504	4.3	5.4	3.0	4.8
62	1,482	1,027	455	4.3	5.9	2.7	4.6
63	1,468	1,028	440	4.3	6.0	2.7	4.4
平成 元 年	1,387	937	450	4.3	5.6	2.9	4.4
2	1,197	824	373	4.0	5.4	2.5	4.2
3	1,019	711	308	3.6	4.9	2.2	3.7
4	778	530	248	2.9	3.8	1.9	3.0
5	620	456	164	2.4	3.4	1.3	2.6
6	508	360	148	2.0	2.8	1.2	2.0
7	486	340	146	2.0	2.7	1.3	2.1
8	437	304	133	1.9	2.5	1.2	2.0
9	410	312	98	1.8	2.6	0.9	2.0
10	391	302	89	1.6	2.5	0.8	1.8
11	369	290	79	1.6	2.4	0.7	1.7
12	353	267	86	1.6	2.4	0.8	1.9
13	300	230	70	1.4	2.1	0.7	1.6
14	234	187	47	1.1	1.7	0.4	1.3
15	202	159	43	1.0	1.5	0.4	1.2

付表1-5 中学校卒業者の産業（3区分）別就職者数

産 業 (3 区 分)	実 数			構 成 比 (%)		
	総 数	男	女	総 数	男	女
就 職 者 総 数	202	159	43	100.0	100.0	100.0
第 1 次 産 業	5	3	2	2.5	1.9	4.7
第 2 次 産 業	113	105	8	55.9	66.0	18.6
第 3 次 産 業	80	47	33	39.6	29.6	76.7
そ の 他	4	4	-	2.0	2.5	0.0

注)「その他」とは、分類困難なもの、不明なものをいう。

図1-4 中学校卒業者の就職率の推移〔名古屋市（総数・男・女）、愛知県〕



- 1 高等学校卒業生数は 21,912 人で 2 年連続の減少、前年度比 1.7%減

平成 15 年度に名古屋市内の高等学校を卒業した者は 21,912 人で、前年度に比べ 386 人（同 1.7%）減少した。高等学校卒業生は平成 4 年度からおおむね減少傾向にあり、今年度も前回に引き続いて減少し、総数は平成 3 年度（33,545 人）の 65.3%となっている。

男女別にみると、男子は 10,621 人で、前年度に比べ 77 人（同 0.7%）減少し、女子は 11,291 人で 309 人（同 2.7%）減少した。

[付表 2-1、図 2-1、第 2 表]

進路別にみると、大学・短期大学等への進学者が 11,204 人（構成比 51.1%）で最も多く、次いで専修学校等入学者（就職者を含む）が 5,648 人（同 25.8%）、就職者（就職進学者及び専修学校入学者を含まない）が 3,277 人（同 15.0%）、「上記以外の者」が 1,429 人（同 6.5%）となっている。 [第 2 表]

卒業後の進路について 10 年前と比較すると、進学者の割合は平成 5 年度の 41.7%から平成 15 年度の 51.1%へ上昇する一方、就職者の割合は 24.8%から 15.0%に低下し、専修学校等入学者も 28.8%から 25.8%に低下した。

なお、「上記以外の者」は、4.6%から 1.9 ポイント上昇し、6.5%となった。 [図 2-2]

付表 2-1 高等学校卒業生数の推移

年 度	総 数	男	女
昭和 54 年	30,573	15,823	14,750
55	29,638	15,074	14,564
56	30,054	15,127	14,927
57	30,480	15,387	15,093
58	30,032	15,327	14,705
59	26,854	13,675	13,179
60	31,318	15,796	15,522
61	32,392	16,411	15,981
62	31,480	15,486	15,994
63	31,788	15,749	16,039
平成 元 年	32,595	16,077	16,518
2	33,142	15,922	17,220
3	33,545	16,202	17,343
4	32,041	15,238	16,803
5	30,153	14,321	15,832
6	28,764	13,446	15,318
7	27,245	12,628	14,617
8	26,420	12,202	14,218
9	24,788	11,541	13,247
10	23,888	11,325	12,563
11	22,874	10,691	12,183
12	22,567	10,542	12,025
13	23,178	11,048	12,130
14	22,298	10,698	11,600
15	21,912	10,621	11,291

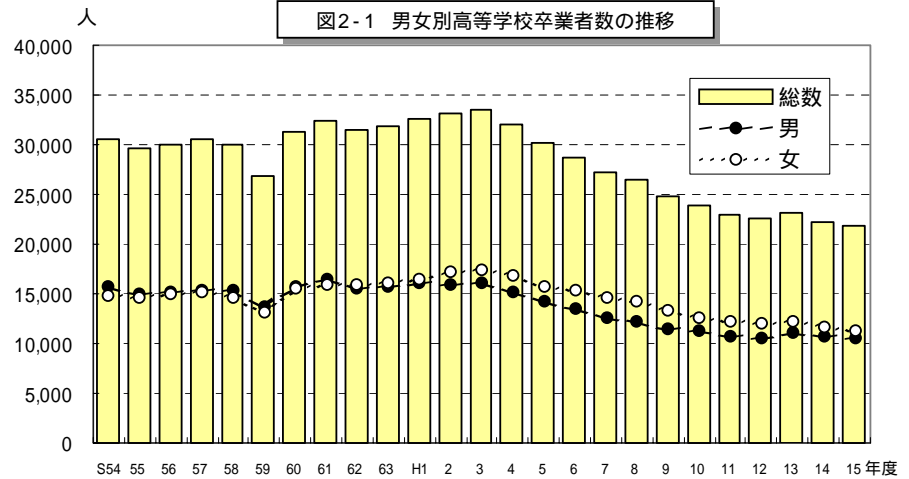
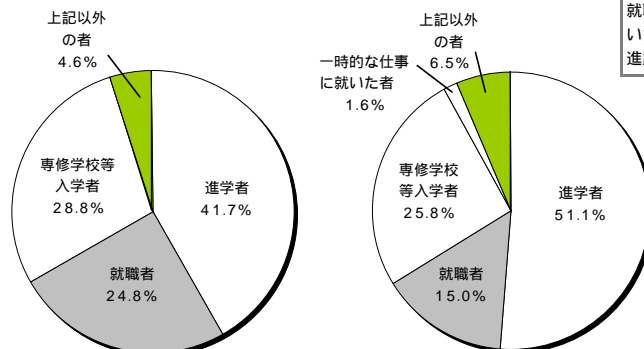


図2-2 高等学校卒業生の進路別割合

(平成5年度)

(平成15年度)



「上記以外の者」とは、家事手伝いをしている者、外国の大学に入学した者又は進学者、就職者、専修学校等入学者、一時的な仕事に就いた者、死亡・不詳の各項目に該当しない者で進路が未定であることが明らかな者である。

- 2 進学入学状況 - 進学率は男女ともに上昇

卒業生総数に占める進学者の割合（進学率）は、51.1%で、前年比で 0.8 ポイントの上昇となり、増加に転じた。

男女別では男子 48.4%、女子 53.7%で、男女とも前年度に比べ上昇した。また、進学率の男女格差は平成 5 年度を境におおむね縮小してきており、今年度（5.3 ポイント）で前年度（5.8 ポイント）に比べ 0.5 ポイント縮まった。

[付表 2 - 2、第 2 表]

参考までに愛知県の進学率は 51.9%で前年度に比べ 0.7 ポイント上昇、男女別では男子が 51.1%、女子が 52.7%となっている。全国は 45.3%で前年度に比べ 0.7 ポイントの上昇、男女別では男子が 43.6%、女子が 47.1%となっている。

[付表 2 - 2、図 2 - 3]

次に、進学先を見ると、大学(学部)への進学者数は 9,885 人で進学者総数の 88.2%を占めている。男女別では、男子の 97.6%、

女子の 80.3%が大学(学部)進学者となっている。短期大学(本科)への進学者は 1,312 人で進学者のうちの 11.7%となっており、女子が 1,193 人と大半(90.9%)を占めている。

[付表 2 - 3]

付表2-2 高等学校卒業生の進学率の推移

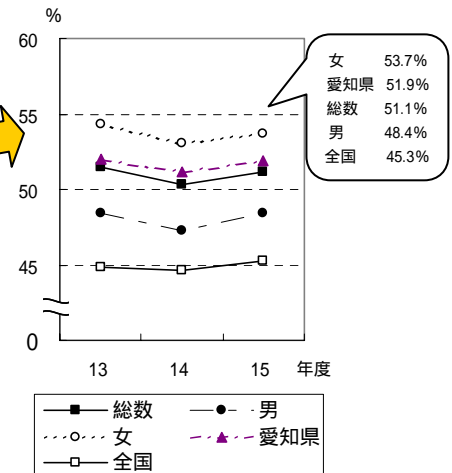
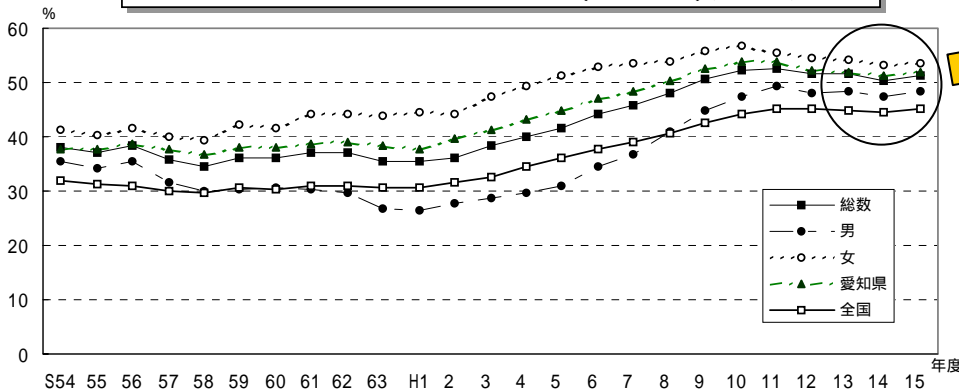
年 度	名古屋 市			愛 知 県			全 国		
	総 数	男	女	総 数	男	女	総 数	男	女
昭和 54 年	38.2	35.5	41.2	37.7	38.1	37.3	31.9	30.3	33.5
55	37.2	34.2	40.2	37.7	38.2	37.3	31.4	29.7	33.1
56	38.5	35.4	41.6	38.6	38.6	38.5	30.9	28.9	32.8
57	35.8	31.7	39.9	37.6	36.9	38.3	30.1	27.7	32.4
58	34.5	29.9	39.2	36.9	35.6	38.1	29.6	26.6	32.6
59	36.3	30.4	42.3	38.2	35.9	40.3	30.5	27.0	33.9
60	36.0	30.5	41.7	38.2	35.6	40.7	30.3	26.4	34.1
61	37.1	30.3	44.1	38.8	35.0	42.4	31.0	26.7	35.3
62	37.0	29.6	44.1	38.9	34.4	43.3	30.9	25.7	36.2
63	35.4	26.9	43.8	38.3	32.8	43.7	30.7	24.6	36.7
平成 元 年	35.5	26.4	44.4	37.9	31.8	43.8	30.6	23.8	37.3
2	36.3	27.6	44.3	39.8	33.8	45.6	31.7	24.6	38.7
3	38.4	28.8	47.4	41.4	35.0	47.6	32.7	25.2	40.2
4	39.9	29.5	49.3	43.3	36.1	50.2	34.5	26.6	42.4
5	41.7	31.0	51.3	44.8	37.3	52.1	36.1	27.9	44.2
6	44.2	34.4	52.9	47.1	40.5	53.4	37.6	29.7	45.4
7	45.7	36.7	53.5	48.5	43.0	53.9	39.0	31.8	46.0
8	48.0	41.1	53.8	50.2	46.2	54.1	40.7	34.5	46.8
9	50.8	44.9	55.9	52.5	49.4	55.4	42.5	37.2	47.6
10	52.4	47.4	56.8	53.9	51.4	56.2	44.2	40.2	48.1
11	52.6	49.4	55.5	53.8	52.9	54.7	45.1	42.6	47.6
12	51.5	48.2	54.4	52.4	51.5	53.2	45.1	43.1	47.1
13	51.5	48.4	54.3	52.0	51.2	52.7	44.8	42.8	46.9
14	50.3	47.3	53.1	51.2	50.2	52.2	44.6	42.7	46.6
15	51.1	48.4	53.7	51.9	51.1	52.7	45.3	43.6	47.1

注) 昭和59年から通信制を含む。

付表2-3 進学先別進学者数(平成15年度高等学校卒業生)

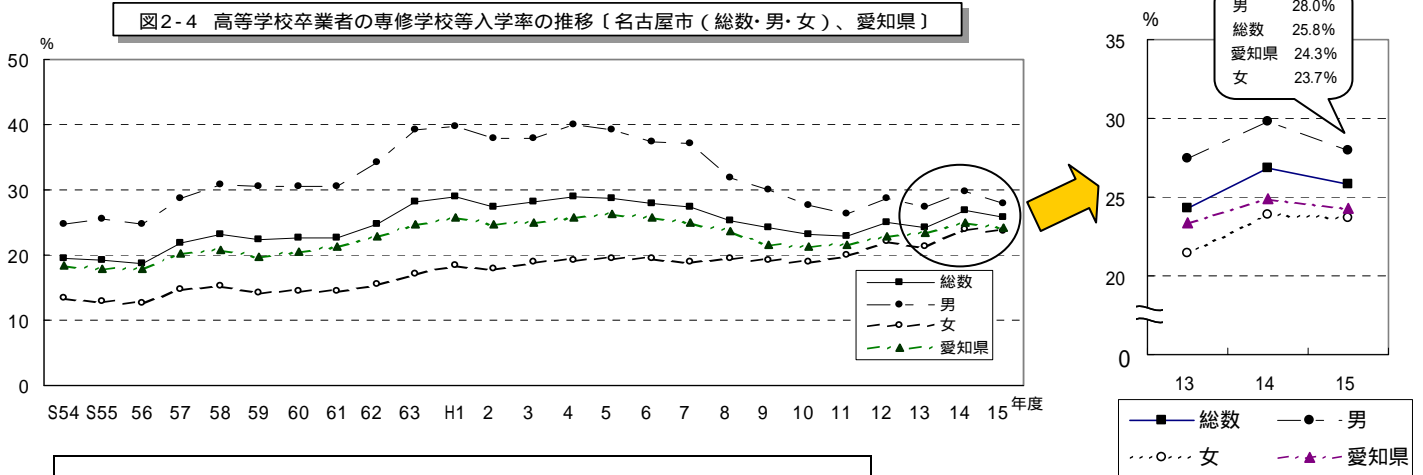
区 分	実 数			構 成 比 (%)		
	総 数	男	女	総 数	男	女
総数	11,204	5,144	6,060	100.0	100.0	100.0
大学(学部)	9,885	5,021	4,864	88.2	97.6	80.3
短期大学(本科)	1,312	119	1,193	11.7	2.3	19.7
大学・短期大学の通信教育部及び放送大学	4	3	1	0.0	0.1	0.0
大学・短期大学の別科	1	-	1	0.0	-	0.0
高等学校の専攻科	2	1	1	0.0	0.0	0.0
盲・聾・養護学校高等部専攻科	-	-	-	-	-	-

図2-3 高等学校卒業生の進学率の推移〔名古屋市(総数・男・女)、愛知県、全国〕



また、専修学校等入学者をみると、5,648人で前年度に比べて321人(同5.4%)の減少となっている。うち男子は2,976人、女子は2,672人である。専修学校等入学率について平成4年度以降の傾向をみると、男子は低下が著しいが、女子は近年、上昇傾向にある。

[図 2-4、第 2 表]



- 3 就職状況 - 就職者総数は前年度に比べ 255 人増

就職者総数(就職進学者、専修学校等入学者のうちの就職者を含む)は3,286人で前年度に比べ255人(同8.4%)増加し、卒業生総数に占める就職者の割合(就職率)は15.0%で前年度に比べ1.4ポイント上昇した。

男女別でみると、男子の就職者総数は1,752人で前年度に比べ186人(同11.9%)増加し、就職率は16.5%で前年度に比べ1.9ポイント上昇した。女子の就職者総数は1,534人で前年度に比べ69人(同4.7%)増加し、就職率は13.6%で前年度に比べ1.0ポイント上昇した。

[付表 2-4、図 2-5、第 2 表]

付表 2-4 高等学校卒業生の就職者、就職率の推移

年 度	名 古 屋 市						愛 知 県
	実 数			就 職 率 (%)			
	総 数	男	女	総 数	男	女	
昭和 54 年	11,770	5,747	6,023	38.5	36.3	40.8	41.3
55	11,770	5,568	6,202	39.7	36.9	42.6	41.9
56	11,615	5,410	6,205	38.6	35.8	41.6	41.0
57	11,626	5,549	6,077	38.1	36.1	40.3	39.4
58	11,404	5,511	5,893	38.0	36.0	40.1	39.2
59	10,135	4,963	5,172	37.7	36.3	39.2	39.5
60	11,729	5,702	6,027	37.5	36.1	38.8	38.3
61	11,048	5,369	5,679	34.1	32.7	35.5	35.8
62	10,606	4,979	5,627	33.7	32.2	35.2	34.8
63	10,315	4,816	5,499	32.4	30.6	34.3	34.0
平成 元 年	10,357	4,895	5,462	31.8	30.4	33.1	33.4
2	10,745	4,934	5,811	32.4	31.0	33.7	32.5
3	10,236	4,950	5,286	30.5	30.6	30.5	31.3
4	8,916	4,138	4,778	27.8	27.2	28.4	28.6
5	7,574	3,644	3,930	25.0	25.4	24.7	25.7
6	6,468	3,102	3,366	22.5	23.1	22.0	23.6
7	5,618	2,759	2,859	20.6	21.8	19.6	22.3
8	5,310	2,569	2,741	20.1	21.1	19.3	21.5
9	4,848	2,353	2,495	19.6	20.4	18.8	21.3
10	4,296	2,176	2,120	18.0	19.2	16.9	19.3
11	3,714	1,892	1,822	16.2	17.7	15.0	18.3
12	3,703	1,845	1,858	16.4	17.5	15.5	18.1
13	3,539	1,825	1,714	15.3	16.5	14.1	17.4
14	3,031	1,566	1,465	13.6	14.6	12.6	16.3
15	3,286	1,752	1,534	15.0	16.5	13.6	16.9

就職者を業種別にみると、製造業1,430人(構成比43.5%)、卸売・小売業683人(同20.8%)、サービス業(他に分類されないもの)364人(同11.1%)の順となっている。

[第 3 表]

