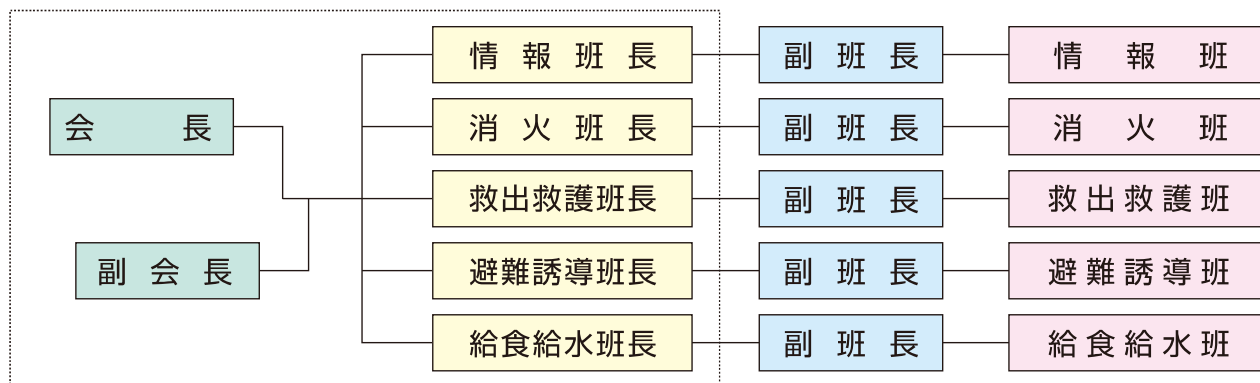


自主防災組織の編成・役割

いざという時の為にもう一度、確認しておきましょう

編成

(自主防災組織本部)



役割

本部・班	平常時の活動例	災害時の活動例
本部	<ol style="list-style-type: none"> 1 組織の統括 2 各班の運営指導 3 学区防災安心まちづくり委員会等との連絡調整 4 防災学習会の開催 5 地域の実情の把握及びそれらを踏まえた防災活動の検討 	<ol style="list-style-type: none"> 1 自主防災組織現地本部の設置 2 人的・物的被害情報の集約 3 各班への活動指示 4 各活動に要する資器材の管理 5 災害救助地区本部との連絡調整
情報班	<ol style="list-style-type: none"> 1 防災対策の働きかけ 2 災害時における人的・物的被害情報の効果的・効率的な収集及び報告方法の検討 3 公的機関から発信される警報等情報の効果的・効率的な周知方法の検討 	<ol style="list-style-type: none"> 1 人的・物的被害情報の収集及び自主防災組織現地本部への報告 2 公的機関から発信された警報等情報の周知徹底
消火班	<ol style="list-style-type: none"> 1 地震火災発生防止対策等の啓発 2 初期消火活動に要する資器材の整備 	<ol style="list-style-type: none"> 1 初期消火活動の実施 2 通電火災等二次災害防止の広報
救出救護班	<ol style="list-style-type: none"> 1 救助活動に要する資器材の整備 2 応急手当に要する資器材の整備 	<ol style="list-style-type: none"> 1 救助活動の実施 2 応急手当の実施
避難誘導班	ハザードマップやまち歩き結果等に基づいた避難行動に係る計画の作成	<ol style="list-style-type: none"> 1 避難行動に係る計画で定めた避難経路の安全確認 2 避難誘導の実施
給食給水班	<ol style="list-style-type: none"> 1 家庭内備蓄の啓発 2 物資の配分計画の作成 	<ol style="list-style-type: none"> 1 炊き出し及び給水 2 物資の配分

注：風水害時は、状況に応じた編成・役割とし、所要の活動を実施する。