

実は

名古屋が日本一

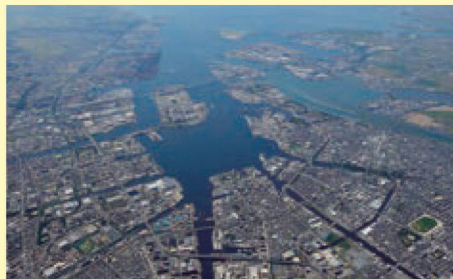
自動車輸出台数は、名古屋港が日本一

名古屋港は、中部地方のものづくり産業を物流面で支えてきました。コンテナ貨物・バルク(ばら積み)貨物・完成した自動車と、さまざまな貨物をバランスよく取り扱う国際総合港湾です。

そんな名古屋港には、約1千ある全国の港の中で、実は日本一がたくさんあるんです!



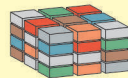
輸出を待つ自動車



日本最大の広さの臨港地区

名古屋港の日本一(令和2年)

19年連続
総取扱貨物量



42年連続
自動車輸出台数



23年連続
輸出入差引額



臨港地区の
広さ

