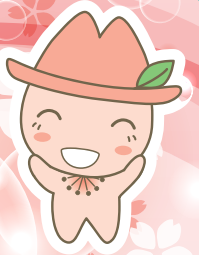




広報なごや瑞穂区版

広報みずほっぺ 5月号

瑞穂区マスコット
キャラクター
みずほっぺ



編集 瑞穂区役所 〒467-8531 瑞穂通3-32 ☎(代)841-1521 FAX 852-9306 HP https://www.city.nagoya.jp/mizuho/



風水害に備えて



なごやハザードマップ防災ガイドブックを確認しましょう

近年、集中豪雨や大型台風による被害が各地で発生しています。被害を最小限にするために、「なごやハザードマップ防災ガイドブック」で、自宅周辺の災害リスク(浸水深など)や避難場所、マイ・タイムラインの作成方法、防災情報の入手方法などを確認して日ごろから備えておきましょう。

備蓄品・非常持出品を準備しましょう

大災害が発生すると、物流が止まり、支援物資が届くまでに日数がかかる場合があります。そのため、**7日分程度**、家族の人数も考慮して食料や飲料水、日用品(例:携帯トイレ、常備薬)などを備蓄しましょう。うち**3日分程度**を「**非常持出品**」としてリュックサックなどに詰めておき、いつでもすぐ持ち出せるよう準備しましょう。

いつも食べているものを少し多く買って古いものから消費し、その分を買い足して備える「**ローリングストック**」をすると、食品を無駄にすることなく、効率よく備えることができます。



マイ・タイムラインを作成しましょう

災害が迫った時、命を守るために、「いつ」「誰が」「どのように行動するのか」を時間の流れに沿って考えておくものです。あらかじめ時系列にまとめ、整理しておくことで、いざという時に慌てずに避難するのに役立ちます。ご家庭や町内会の集まりなどでマイ・タイムラインを作成しながら、避難行動について考えましょう。



マイ・タイムライン



なごやハザードマップ防災ガイドブック

名古屋市防災アプリ

名古屋市防災アプリが、より使いやすくリニューアルしました。アプリを用いてハザードマップの確認ができます。

また、災害リスクや避難場所を確認しながら、マイ・タイムラインを作成することができます。もしもの時のために、今すぐダウンロード!



なごやハザードマップ防災ガイドブックの二次元コードはこちら

令和6年度 瑞穂区総合水防訓練

日時 5/26日 8:30~

場所 豊岡小学校(膳棚町3-60)

内容 台風や集中豪雨による水害にそなえ、地域の皆さまと区役所・警察署・消防署・消防団・土木事務所などの防災関係機関が協力して水防訓練を実施します。

※当日8:30ごろ及び9:00ごろに避難情報の発令を想定した音声及びサイレンが鳴ります。ご理解とご協力をお願いします。



問合せ 区役所総務課 ☎852-9214 FAX851-3317

問合せ 瑞穂消防署警防地域第一・二課 ☎852-0119 FAX852-6223

第23回 瑞穂のさくら写真展

日時 5/23日~26日 9:30~17:00
(26日は15:00まで、入場は30分前まで)

場所 区役所講堂(2階)

問合せ 区役所地域力推進課 ☎852-9304 FAX852-9306

内容

瑞穂区の「区の木」、「区の花」であるサクラを題材とした『瑞穂のさくら写真展』は、今年で23回目を迎えます。サクラとともにある、瑞穂区の魅力あふれる写真をぜひご覧ください。

主催 瑞穂区役所、山崎川さくら塾実行委員会

協賛 瑞穂区商店街連合会、瑞穂区内郵便局、矢作地所株式会社

瑞穂福祉会館
にお越しください



福祉会館とは...

名古屋市内にお住まいの60歳以上の方が、いきいきとしたシニアライフを楽しむための施設です。知らないなんてもったいない!楽しいイベント等がいっぱい!ぜひ、お越しください。

趣味講座

初心者向けの趣味・教養講座を開催。(体操、作品づくり、音楽演芸など)健康体操、コーラス、健康マージャンの講座が人気!(次回、募集開始は令和7年1月)



健康体操

認知症予防事業

認知症予防に取り組む「予防教室」
認知症予防を地域に広めていただく方を養成する「リーダー養成講座」



認知症予防教室

同好会

英会話、太極拳、フラダンス、手芸、絵画など様々なジャンルの団体が活動中。

その他

- サロン(金曜サロン・脳活サロン・折紙サロンなど)
- 単発イベント(映画会・レコード鑑賞会・歌をうたう会など)
- 自由利用(囲碁、将棋、卓球、入浴など)



金曜サロン

福祉会館を利用するには...?

市内在住60歳以上の方であればどなたでもご利用できます。福祉会館で、利用証を作りましょう。
(住所・年齢・確認のため保険証などの身分証明書が必要です。利用証があれば、16区すべての福祉会館が利用可能です。)



瑞穂福祉会館の行事はホームページから詳しい内容が確認できます。スマートフォンやタブレット端末からも簡単にご覧いただけます。



問合せ 瑞穂福祉会館 ☎841-3113 FAX841-1348