

広報なごや天白区版

てんぱく12月

TEMPAKU.KU



日曜窓口 12/5、1/9(午前8:45~正午)

編集
天白区役所

〒468-8510
島田二丁目201
☎803-1111 (代表)
FAX801-0826

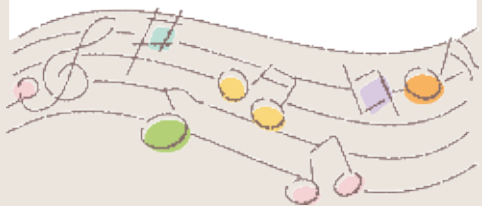
あったかいもの
食べて心も
ほっこり♡

天白区マスコット
キャラクター かぼっち



第9回

てんぱく 音楽祭



場所 天白文化小劇場

入場
無料

定員 各日175人(抽選)

事前申込制

全席指定

申込 はがき、または区ウェブサイト
12/24(金)まで受付。はがきは
催し名、希望日(28日、29日、両日)、代
表者氏名、住所、電話番号、参加者全員
の氏名(1申込4人まで)を明記し下記へ。
※各日1人1申込まで、重複申込無効
(申込多数は抽選。結果は1月上旬頃
送付します。)

区ウェブサイトはこちら



主催 天白区役所

名古屋芸術大学

新型コロナウイルス感染症拡大状況により、内容が一部変更または中止となる場合があります。

申込・問合 天白区役所地域力推進室(〒468-8510住所不要) ☎807-3825 FAX801-0826

音楽があふれるまち、楽しめるまちを目指し、新型コロナウイルス感染症対策に留意しながら、2日間にわたり音楽祭を開催します。

DAY1
1/28(金)
午後6:30~8:30
(開場5:30)

音が創るファンタジックナイト

大人のあなたへ
※未就学児不可

暦の各月にちなんだオリジナル曲は、しっとりと心に染みる曲から
ハリの良いポップな曲まで、さまざまな雰囲気が楽しめます。

出演者



ユウコサクシー
UkoSaxy
(サクソフ)



いわつき かおり
岩月 香央梨
(パーカッション)



やまだ りょう
山田 亮
(ピアノ)



かじ しょうたろう
梶 祥太郎
(ベース)

演目
「海に見える街」
「花は咲く」
そのほかオリジナル曲

DAY2
1/29(土)
午後1:30~3:30
(開場1:00)

音のわくわくテーマパーク

お子さんも一緒に!

区内の高校生の元気なパフォーマンスと世界で活躍する
天白区出身のアコーディオン奏者の演奏をお届けします。

出演者



天白高等学校吹奏楽部



天白高等学校合唱部



きつかわ むねあき
橋川 宗明
(アコーディオン)

演目
「人生のメリーゴーランド」
「リベルタンゴ」ほか

愛知県で自転車を利用する全ての方を対象に 自転車の安全で適正な利用の 促進に関する条例

(令和3年10月1日一部施行)



ヘルメットの着用

努力義務化

愛知県内の
自転車利用者
全年齢対象

愛知県で
自転車を利用される方へ

- ▶ 大人も子供も「ヘルメット」の着用
に努めること
- ▶ 「自転車損害賠償責任保険等」に
加入すること

令和3年10月1日から開始

自転車損害賠償責任保険等の加入

義務化



ゴナナ 夕方の5~7は“魔の時間” ヒトもクルマもピカッとアピール!



夕暮れ時は、周囲に自分の存在をアピール!

例年9月から3月の午後5時から午後7時までの時間帯は交通事
故が多発傾向です。周囲の視界が悪くなり、車や自転車、歩行者
の発見がお互いに遅れます。

- 早めのライト点灯、ハイビームの活用
(対向車や先行車がいる場合は下向き
に切り替えましょう)
- 明るい服装や反射材の活用
自分の存在を周囲に知らせましょう。

12月、1月は
午後4:00点灯目安
(日没時刻の1時間前)

向かってくる車から歩行者を発見できる距離

