

# 守山保健センターだより

- 料金の記載がないものは無料です。
- 場所の記載がないものは保健センターで実施します。
- 予約制の記載がないものは当日自由参加です。



守山保健センター ☎796-4610 FAX796-0040 志段味分室 ☎736-2023 FAX736-2024

## 教室・相談など

問合せは下記へ



### ◆親と子の教室・相談(予約制)

内容	対象・その他	申込先・問合せ
<b>むし歯予防教室</b> 歯科健診、歯科相談、栄養相談(①のみ)、希望者にフッ化物塗布(720円、減免制度あり)	日時 ①4/25(木)午前②4/11(木)午前 場所 ①保健センター②志段味分室 対象 1~3歳児 持ち物 母子健康手帳、歯ブラシ、タオル 申込 電話または右記二次元コードにて	保健感染症担当 ☎796-4624
<b>はじめての歯みがき教室</b> 虫歯予防の話、歯の磨き方、食事の話	日時 4/17(水)10:00~11:00(受付9:45~) 対象 11カ月~1歳2カ月児と保護者 定員 8組 持ち物 母子健康手帳、歯ブラシ、タオル 申込 右記二次元コードにて	保健感染症担当 ☎796-4624
<b>赤ちゃんの食事教室</b> 離乳食の進め方、口の話、個別相談 ※参加は1回のみ。	日時 4/23(火)10:00~11:00(受付9:45~) 対象 8~9カ月の第1子と保護者 定員 先着8組 持ち物 母子健康手帳、エプロン、スプーン、タオル 申込 4/11(木)~22(月)に右記二次元コードにて	保健感染症担当 ☎796-4624
<b>出産準備の教室</b> 「こんにちは赤ちゃん」 出産と育児の準備講座	日時 5/1(水)・14(火)午後(2日コース) 対象 第1子の妊婦など 日時 4/23(火)・5/7(火)午後(2日コース) 場所 志段味分室 対象 第1子の妊婦など	保健感染症担当 ☎796-4624  志段味分室 ☎736-2023
<b>母乳相談</b> 助産師・保健師による相談	日時 4/26(金)13:15~ 対象 母乳不足の方 日時 5/8(水)13:30~ 場所 志段味分室 対象 母乳不足の方	保健看護担当 ☎796-4625  志段味分室 ☎736-2023
<b>はじめての離乳食&amp;お口育ての教室</b> 離乳食の作り方と食べさせ方、口の育ちについて、個別相談	日時 5/8(水)10:00~11:00(受付9:45~) 場所 志段味分室 対象 5~6カ月児と保護者 定員 先着10組 持ち物 母子健康手帳、エプロン、スプーン、タオル 申込 4/15(月)~5/2(木)に右記二次元コードにて	保健予防課 ☎796-4624

### ◆心と身体の相談(一部予約制)

内容	対象・その他	申込先・問合せ
<b>うつ病家族相談(予約制)</b> 精神科医による相談	日時 原則毎月第3木曜日10:00~、11:00~ 対象 うつ病の悩みを抱える人の家族	精神保健・健康づくり担当 ☎796-4633
<b>こころの健康相談日(予約制)</b> 精神科医による相談	日時 毎週木曜日10:00~、11:00~ (第3木曜日、祝休日を除く)	精神保健・健康づくり担当 ☎796-4633
<b>HIV、梅毒、クラミジア検査・相談</b> 血液検査 (クラミジア検査は尿検査)	日時 原則毎月第2金曜日10:00~11:00 (祝休日を除く) その他 匿名可。検査結果は後日取りに来てください。郵送不可。	保健感染症担当 ☎796-4624

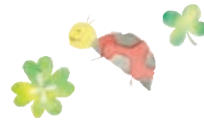
## 自主グループの交流会

保健看護担当 ☎796-4625



▼以下いずれも場所は守山児童館。日時の記載がないものはお問い合わせください。

- ◆てんとうむし  
【日時】4/17(水)10:00~12:00  
【対象】発達障害など子どもの発達に不安を抱える親
- ◆エンジェルツインズ  
【対象】未就学の多胎児と親、多胎児を妊娠中の方
- ◆KOKORO21♥~ダウン症児親の会 IN 守山~  
【対象】ダウン症児の親や関心のある方



## 守山区東部・西部

### いきいき支援センター

【東部】 ☎463-0048 小幡南一丁目24-10  
☎758-2013 FAX758-2015  
【西部】 ☎463-0090 瀬古東二丁目411  
☎758-5560 FAX758-5582

▼【場所】の記載がないものは各施設で実施。

- ◆家族サロン(予約制)  
【日時】①4/16(火)14:00~15:30②4/22(月)13:30~15:30  
【対象】認知症の方を介護している家族 【申込・問合せ】①[西部]まで②[東部]まで
- ◆もの忘れ相談医による専門相談(予約制)  
【日時】①4/24(水)②4/26(金) 13:30~15:00(1組30分程度)  
【申込・問合せ】①[東部]まで②[西部]まで
- ◆認知症の家族教室(予約制)  
【日時】4/25(木)13:30~15:30 【対象】認知症の方を介護している家族  
【申込・問合せ】[西部]まで

### 区役所で開催する相談

<b>法律相談</b> 【日時】原則毎月第1・3水曜日 13:00~16:00(1人20分) 【対象】市内在住・在勤・在学の方 【予約制】【申込】開催日の1週間前~電話にて。 名古屋おしえてダイヤル (年中無休 8:00~21:00) ☎953-7584	<b>内職相談</b> 【日時】原則毎週火曜日 10:00~12:00、13:00~15:00 【対象】市内在住の方 【問合せ】区役所地域推進課 ☎796-4521 FAX796-4508
<b>行政書士による相談(予約優先)</b> 【内容】遺言・相続などの手続きに関する相談 【日時】偶数月の原則第4水曜日 9:00~12:00 【問合せ】愛知県行政書士会東名支部 ☎797-0167	

### 組織番号一覧

志段味支所	☎736-2000	栄市税事務所	☎959-3300
志段味地区会館	☎736-4767	火災救急緊急FAX	FAX953-4119
守山土木事務所	☎793-8531	名東区公害対策課	☎778-3108
守山環境事業所	☎798-3771	中保健センター環境業務課	☎265-2256
上下水道局東部営業センター	☎722-8750	北歯科保健医療センター	☎915-8844
守山消防署	☎791-0119	守山区休日急病診療所	☎795-0099
守山警察署	☎798-0110	救急医療情報センター	☎263-1133

## 乳幼児健康診査

保健感染症担当  
☎796-4624

内容	日程	受付時間	場所	対象生年月日
3(4)か月児健康診査	4/24(水)	第1子 13:00~13:20	保健センター	R5.12.13~ R5.12.24
	5/8(水)	第2子以降 13:10~13:30		R5.12.25~ R6.1.5
1歳6か月児健康診査	4/17(水)	第1子 13:15~13:30 第2子以降 13:15~13:45	志段味分室	R5.12.1~ R5.12.29
	4/18(木)	13:00~14:00	保健センター	R4.9.6~ R4.9.17
4/25(木)	R4.9.18~ R4.10.6			
3歳児健康診査	5/9(木)	13:20~14:00	志段味分室	R4.10.7~ R4.10.17
	4/11(木)			R4.9.7~ R4.9.28
3歳児健康診査	4/15(月)	13:00~14:00	保健センター	R3.4.5~ R3.4.14
	4/22(月)			R3.3.12~ R3.4.2

※対象者には実施日の10日前までに通知。

## 予防接種

保健感染症担当  
☎796-4624

各種予防接種は市内の指定医療機関で実施。

## その他

問合せは下記へ

### ◆いきいき教室 元気でいこまい倶楽部 講演会 「シニアからの足腰の鍛え方~お家で転倒&膝痛・腰痛予防~」(予約制)

- 【日程】5/31(金)
- 【時間】13:30~15:00(受付13:00~)
- 【場所】区役所3F 講堂
- 【対象】区内在住の65歳以上の方
- 【定員】先着150人
- 【申込】4/11(木)~5/29(水)に電話または二次元コードにて
- 【申込先・問合せ】保健予防課 ☎796-4620 FAX796-0040



### ◆ハチの巣は早期発見・早期駆除を!

一般にハチは害虫を捕まえて食べる益虫ですが、特に防衛本能の強いスズメバチは、巣に近づきすぎると刺されることがあります。女王バチが単独で巣を作り始める4月中旬ごろから、住居の周囲にハチが巣を作っていないか点検して、被害を未然に防ぎましょう。

【問合せ】中保健センター環境業務課 ☎265-2256

## 水道メータの検針にご協力をお願いします

メータボックスの上に植木鉢などの物があると検針の障害となります。円滑な検針のためにご配慮とご協力をお願いします。

- メータボックスの上には物を置かないでください。
- 駐車車両の一時的な移動にご協力ください。
- 犬は出入口やメータボックスから離れた場所につないでください。

【問合せ】上下水道局東部営業センター  
☎722-8750 FAX722-8756

