

広報なごや



南区版 4月号

編集 南区役所 〒457-8508 前浜通3-10 電話811-5161(代) FAX811-6360

南区公式 Instagram



名古屋市公式 LINE



南区公式 ウェブサイト



南区イメージキャラクター Mio(ミオー)

南区公式Instagramに関する Webアンケートにご協力をお願いします!!

マナカチャージ券1,000円分を15人に抽選でプレゼント!

回答はこちらから!

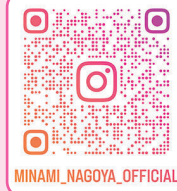


◆回答期限 4/30(水)

南区公式Instagramをフォローしている方もそうでない方もご回答いただけます。

南区公式 Instagram

#いいねみなみくのタグを使えば南区の魅力を自由にシェア＆発見できます!



フォローしてね〜!



問合せ 南区役所地域力推進課 ☎823-9325

南区華道協会 春のいけ花展

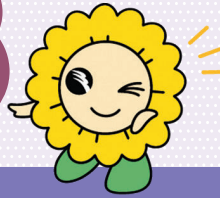
さまざまな地元の流派が集いました。華やかな春を感じられる空間へ、お誘い合わせの上お越しください。「南区園芸友の会」の作品展示コーナーもあります!

日時 4/20(日) 午前10時~午後4時

場所 南区役所2階 講堂



和菓子をご用意してお待ちします!



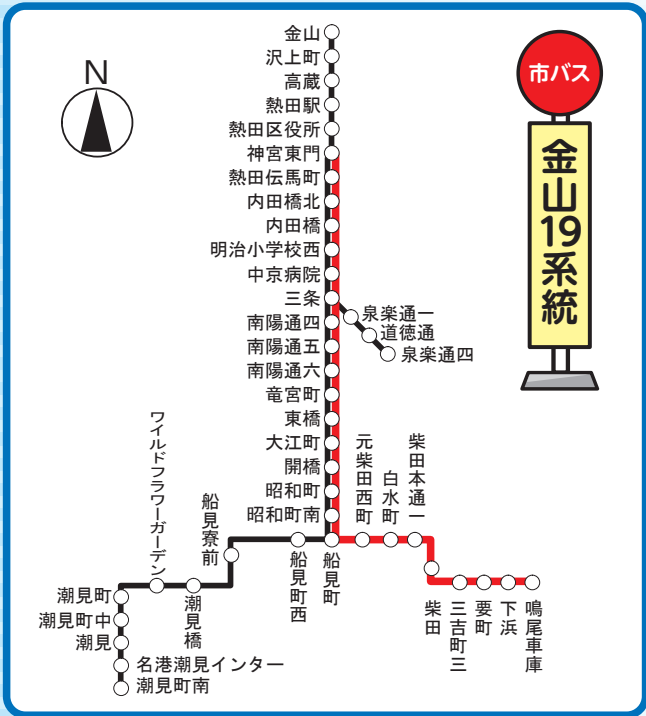
迫力ある名誉会長花 (令和6年度)

問合せ 南区役所地域力推進課 ☎823-9327 FAX811-6360

3/29 (土)より

市バスダイヤ改正のお知らせ

金山19系統に路線が新設されました



金山19系統 運行経路

- 神宮東門~中京病院~大江町~船見町~潮見町南
- 金山~神宮東門~大江町~船見町~ワイルドフラワーガーデン
- 神宮東門~中京病院~大江町~船見町~ワイルドフラワーガーデン
- 中京病院→大江町→船見町→ワイルドフラワーガーデン
- 金山~神宮東門~中京病院~泉楽通四
- 【新設】神宮東門~中京病院~大江町~船見町~鳴尾車庫

詳しくは、交通局ウェブサイト(<https://www.kotsu.city.nagoya.jp/>、右記二次元コード)をご覧ください。



問合せ 市バス・地下鉄テレホンセンター ☎522-0111 FAX951-3344
交通局鳴尾営業所 ☎611-2355

凡例

— 現行経路 — 新設経路 ○ 既設停留所



第22回 走り続けるまちの畳屋さん

有限会社伊藤畳商店 取締役 伊藤貴大さん

南区にある、創業70年を迎えた老舗の畳屋、伊藤畳商店。祖父から孫へ受け継がれてきたこの店は、今次々と新しい取り組みを行い、置業界に旋風を巻き起こしています。

その仕掛け人となるのは取締役の伊藤貴大さん。大学卒業後、一般企業へ勤めたのち、父の伊藤裕司さんと共に伊藤畳商店を営んでいます。

伊藤さんが行った改革の一つは、顧客ターゲット層の拡大で

もともと顧客の98%が官公庁・法人だったところを、コロナ禍でうち時間が増えたことに着目し、個人客への売り込みに力を入れました。そこで新たにウェブサイト制作の結果、オンラインでの問い合わせが急増し、今では総売上上の15~20%を個人客が占めています。

また、近年新たに開発したのがカキの殻を用いたカキ畳です。主に魚介類の生産および加工を行う、隠岐の島振興協会の代表理事も務めている伊藤さんは、殻の処

分に莫大なコストがかかることに加え、主成分が畳の耐久性を向上させる炭酸カルシウムであることに着目し、開発に踏み切りました。カキ畳は、廃棄されるカキの殻を活用することから、SDGsの観点でも注目を集めています。



伊藤さんが新たな挑戦を続ける理由の根底には、地域貢献への思いがあると言います。イノベーションを起こしていく一方で、地域の子どもを対象とした工場見学の実施や柴田商店街で行われた名南マルシェへの出展など、地域とのつながりを大切に畳屋さんを営んでいます。伊藤さんの挑戦に着目したインタビュー動画(右記二次元コード)をぜひご覧ください。



問合せ 南区役所地域力推進課 ☎823-9325 FAX811-6360

区役所の日曜窓口は、4月6日午前8時45分~午後2時、4月13日午前8時45分~正午です。