



## 令和6年度 一般会計当初予算 8年連続で 過去最大の予算規模!

令和6年度の一般会計当初予算額は**1兆4,853億円**で、前年度当初予算に比べ**5.2%の増**となり8年連続で過去最大を更新しています。なお、特別会計当初予算額は**1兆774億円**で**9.3%の増**、公営企業会計当初予算額は**4,310億円**で**4.0%の増**となっており、各会計の総計は**2兆9,937億円**で**6.5%の増**となっています。

### 主な取り組みは?



若い世代が将来に明るい展望を持ち、結婚・子育ての希望をかなえられるよう、社会全体で応援します

- 出会いや結婚の希望をかなえる支援 [6,200万円]
- なごや子ども住まいプロジェクトの推進 [3,919万円]



誰一人取り残すことなく、子ども・若者の希望や夢を社会全体で応援します

- キャリアタイムの実施 [2億4,725万円]
- 就学援助所得基準額の変更 [4億1,729万円]



一人ひとりに応じたやさしい福祉を実現し、ともに支え合い活躍できるまちづくりを進めます

- 腹部超音波スクリーニング検査 [1億8,350万円]
- バリアフリー整備相談支援事業の検討調査 [500万円]



災害や感染症から市民の命と産業を守り、安心・安全な暮らしを確保します

- 能登半島地震を踏まえた地震対策に関する検証 [500万円]
- 感震ブレーカーの設置促進 [1億4,293万円]



独自の魅力で世界から多様な人が集い交流する、環境と経済の好循環で成長する都市をつくります

- リニア中央新幹線開業に向けたまちづくりの推進 [21億5,732万円]
- アジア・アジアパラ競技大会会場施設の整備 [137億8,747万円]

主な取り組みやその他の施策について、詳しくは市ウェブサイト

令和6年度 主な施策等一覧

### 内訳はどうなっているの?

収入の内訳と割合

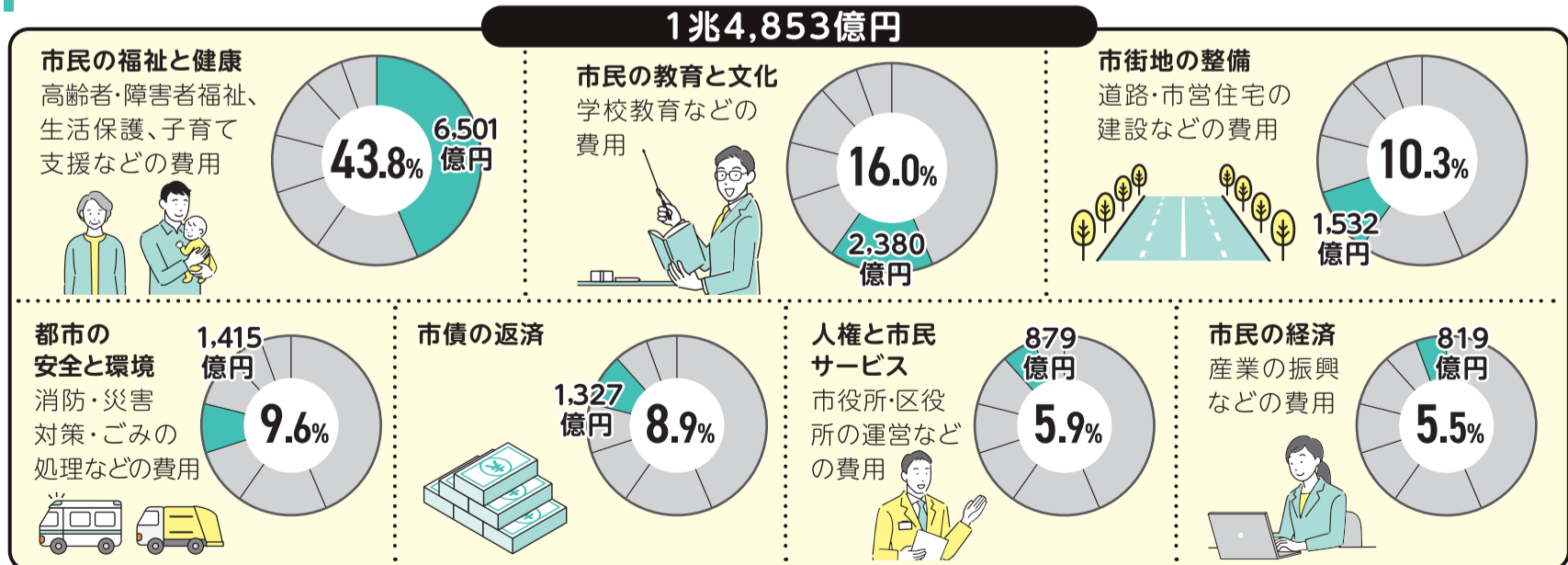
	市税※1	国・県支出金	市債	その他
令和6年度 1兆4,853億円	6,276億円	3,498億円	1,672億円	3,407億円
伸び率	2.2%	△1.3%	44.4%	4.0%
令和5年度 1兆4,120億円	6,142億円	3,543億円	1,158億円	3,277億円

支出の性質別内訳と割合

	人件費	扶助費※2	公債費※3	投資的経費※4	その他
令和6年度	2,826億円	4,196億円	1,322億円	1,814億円	4,695億円
伸び率	6.9%	10.5%	0.7%	38.3%	△7.1%
令和5年度	2,643億円	3,797億円	1,313億円	1,312億円	5,055億円

※1 市民税減税による減収額は100億円、国の経済対策における定額減税の減収額は133億円(定額減税による減収額は国から補填されます。) ※2 障害福祉サービス、生活保護、保育所などの運営費 ※3 市債の元金返済額・利子支払額 ※4 道路、学校、アジア・アジアパラ競技大会の開催に向けた施設の整備などの経費

### 何にどんな割合で使われるの?



詳しくは市ウェブサイト [予算のあらまし](#)

冊子でご覧になりたい方は、区役所・支所、市民情報センター(市役所西庁舎1階)で配布しています。