



第6号
平成30年12月

発行・編集/
名東土木事務所
TEL: 703-1300
FAX: 703-8452

師走

今年も残すところあと一か月。落ち葉の季節が終わると台風に振り回された一年も終わろうとしています。

土木事務所でも一応、大掃除をして、今年片づく仕事は片づけて、来年の準備をと、大急ぎで頑張っている仕事をしています。

少し早いですが、来年も皆様にとってよい年になりますようお祈りいたします。

名古屋市長政土木局
イメージキャラクター
“どりょくん”



植田川 秋のコリンピック 2018



11月24日(土) 午前9時から植田川と一社公園で「植田川 秋のコリンピック 2018」が開催されました。「コリンピック」って何?と思われた方もみえると思いますが、「オリンピック」のミニチュア版、小さなオリンピックという意味の造語です。

当日は、雲一つない秋晴れに恵まれ、大勢の親子連れの方に参加いただきました。ゲームやクイズラリーなどの「コリンピック」競技に参加いただき、植田川と公園の魅力を感じていただけたと思います。



<アヒルのおもちゃの川下り>



<上位者にメダル贈呈>



<土木事務所製 金銀銅メダル>

上社小学校学区探検!

9月25日(火)、上社小学校の2年生の児童9名が、土木事務所に探検にきました。探検は生活科の校外学習の一環で、他にも新聞販売店や飲食店などにも行ったそうです。

土木事務所に探検に来た9名の子どもたちは、土木事務所の仕事についてひと通り説明を受けたあと、パトロールカーや事務所内を見学、その後は会議室に戻り、土木事務所の仕事や道路、公園についてなど、日頃、土木に関する事で思っていることについて、土木事務所職員にたくさんの質問をしました。



わずか1時間ほどでしたが、土木事務所の仕事について少しは分かっていただけたと思います。

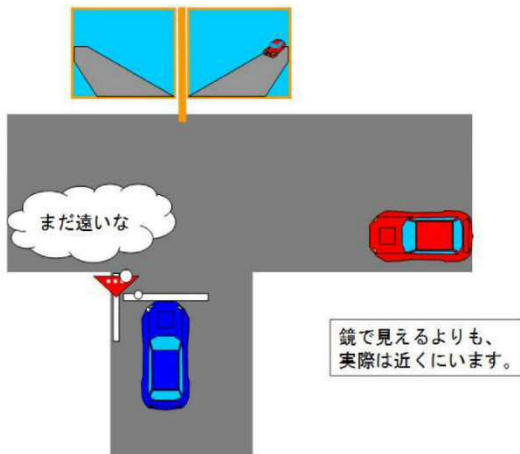
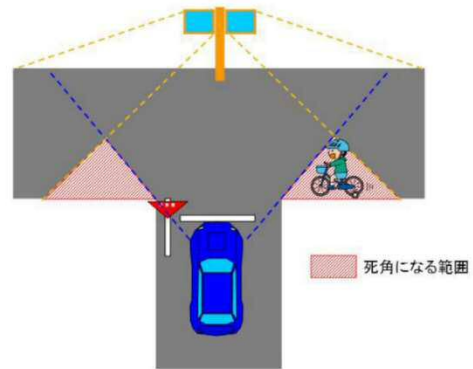
<パトロールカーを見学中>

カーブミラーに死角あり。

街中でよく見かけるカーブミラー（道路反射鏡）ですが、実は、いろいろな特性があり、万能ではありません。カーブミラーがあるからといって安心せず、必ず自分の目で確認して通行してください。

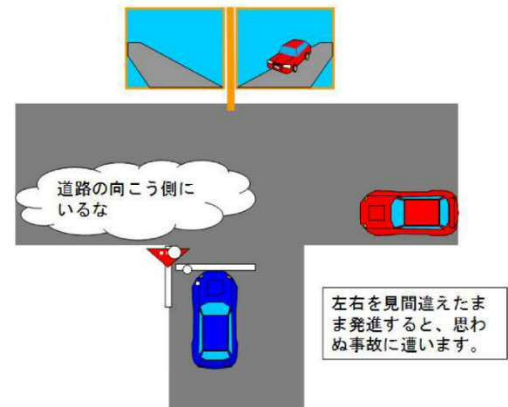
① カーブミラーの死角

カーブミラーには死角（見えない箇所）があります。右図の赤斜線部分は車両から見ると、カーブミラーに映らない部分です。映らない部分に自転車や歩行者がいる可能性があります。



② カーブミラーの距離感

カーブミラーは死角を少なくするために凸面鏡になっています。そのため映るものが実際より小さく、遠くに見えるように見えます。まだ遠いと思って発進すると接触する危険性があります。また、二輪車や自転車は特に遠く感じます。



③ カーブミラーの見え方

カーブミラーは鏡です。左右が逆に映ります。そのため、右図のように道路の手前側にいる車両を奥側にいると位置関係を見誤る場合があります。

土木事務所よりお願い＜道路の凍結・積雪の季節です！＞

土木事務所では、路面凍結対策として、凍結の発生しやすい橋、交通量の多い幹線道路などに凍結防止剤の散布をしています。

しかし、全ての道路に散布できませんので、積雪があった時は、ご自宅前の道路の雪かきにご協力をお願いします。

また、凍結・積雪時は道路が滑りやすく、事故が多発します。混雑も予想されるので、滑り止めを装着して時間に余裕も持って出発し、スピードを抑えて走行しましょう。大雪時はマイカーの利用を自粛するなど、ご協力をおねがいします。

名東土木だよりバックナンバーは名古屋市のトップページ <http://www.city.nagoya.jp> からサイト内検索「名東土木だより」でご覧いただけます。

次号もご期待ください。