

市民アンケート結果

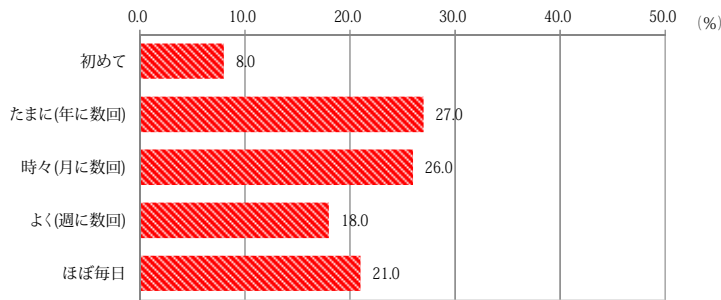
来園者アンケート調査（平成29年度）

調査の概要

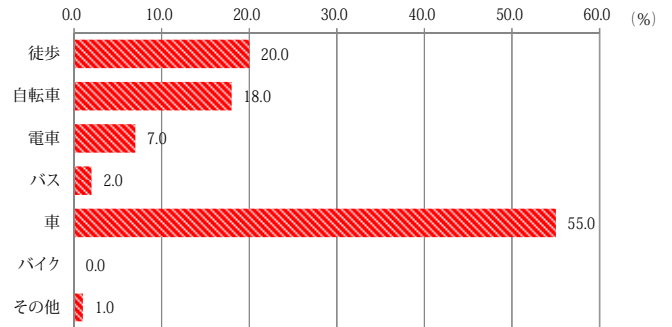
- 調査日：荒子川公園 平日10月6日（金）9:30～12:00、休日10月8日（日）10:00～13:30
- 調査方法：調査票の直接配布・直接回収
- 回答数：荒子川公園 平日12件、休日88件（計100件）

① 調査結果の概要

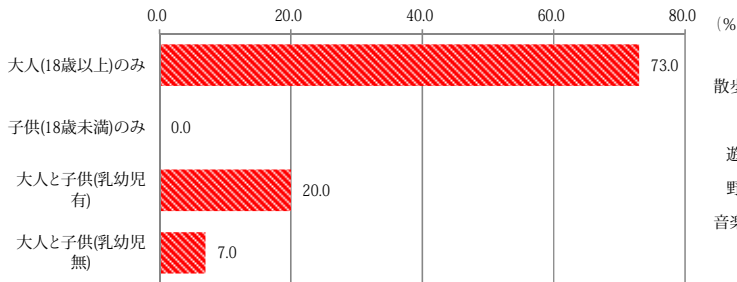
【Q1】 来園頻度 《不明:0件 を除く》
(N = 100)



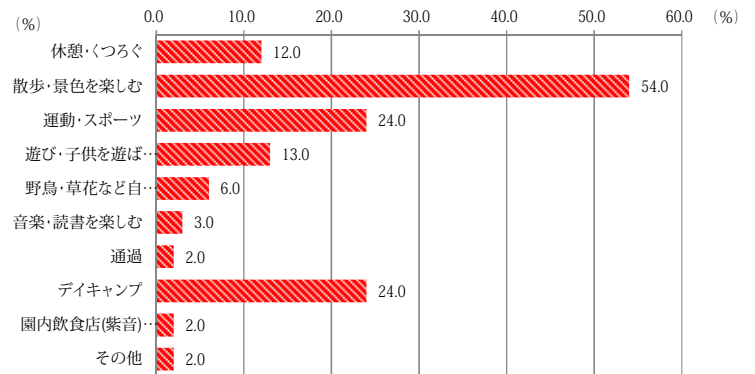
【Q2】 交通機関 <複数回答> 《不明:0件 を除く》
(N = 100)



【Q5-1】 来園構成 《不明:0件 を除く》
(N = 100)



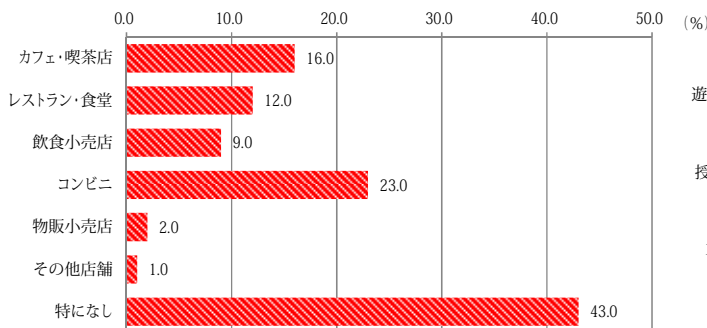
【Q6】 来園目的 <複数回答> 《不明:0件 を除く》
(N = 100)



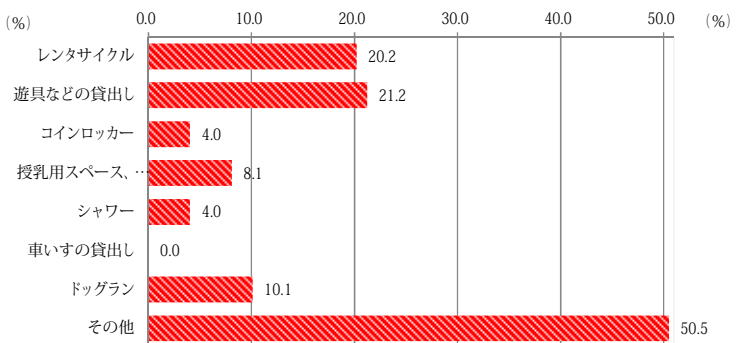
※「運動・スポーツ」の内訳は「ウォーキング」が多いと思われる。
※ジョギングしている人もいたが、調査できなかった。

「その他」回答 2 件
・友人、犬 各 1 件

【Q7】 あったら良いと思う店舗 <複数回答> 《不明:0件 を除く》
(N = 100)

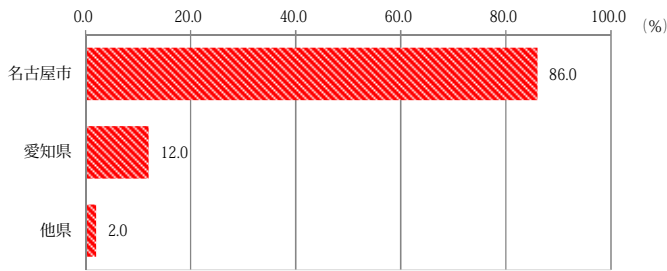


【Q8】 あったら良いと思うサービス <複数回答> 《不明:0件 を除く》
(N = 100)

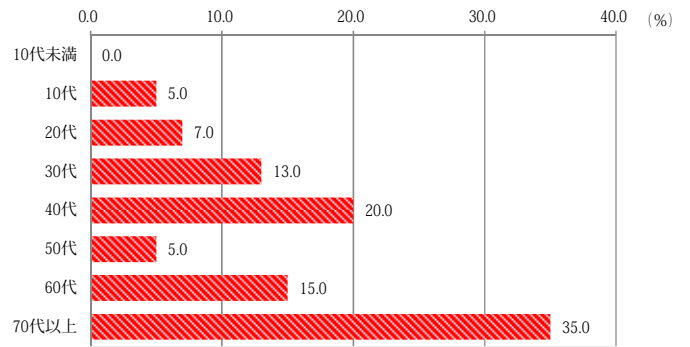


「その他」 47 件
・特になし 44 件
・大人向けの健康遊具・子供向けの遊具・樹木の名札、ゴミ箱、バーベキュー用品の貸出し 各 1 件
・不明 5 件

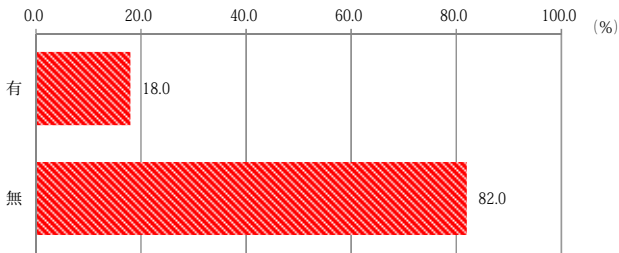
【Q9-1】居住地《不明:0件 を除く》
(N=100)



【Q9-2】年代《不明:0件 を除く》
(N=100)

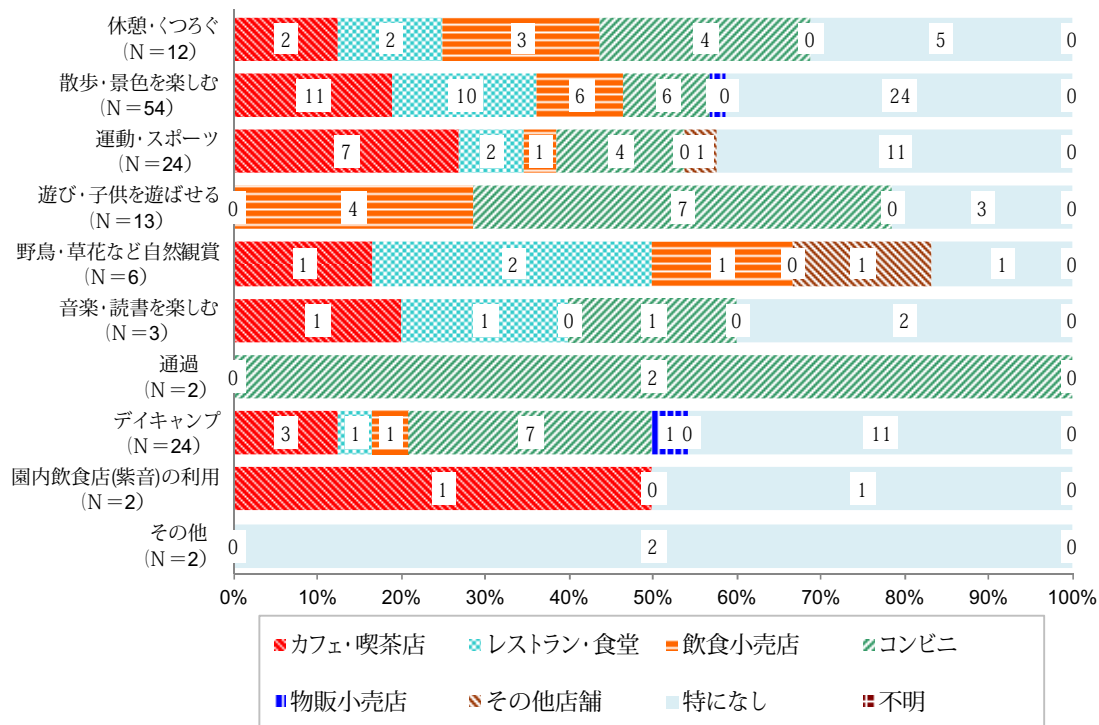


【Q9-3】小学生以下の子供の有無《不明:0件 を除く》
(N=100)



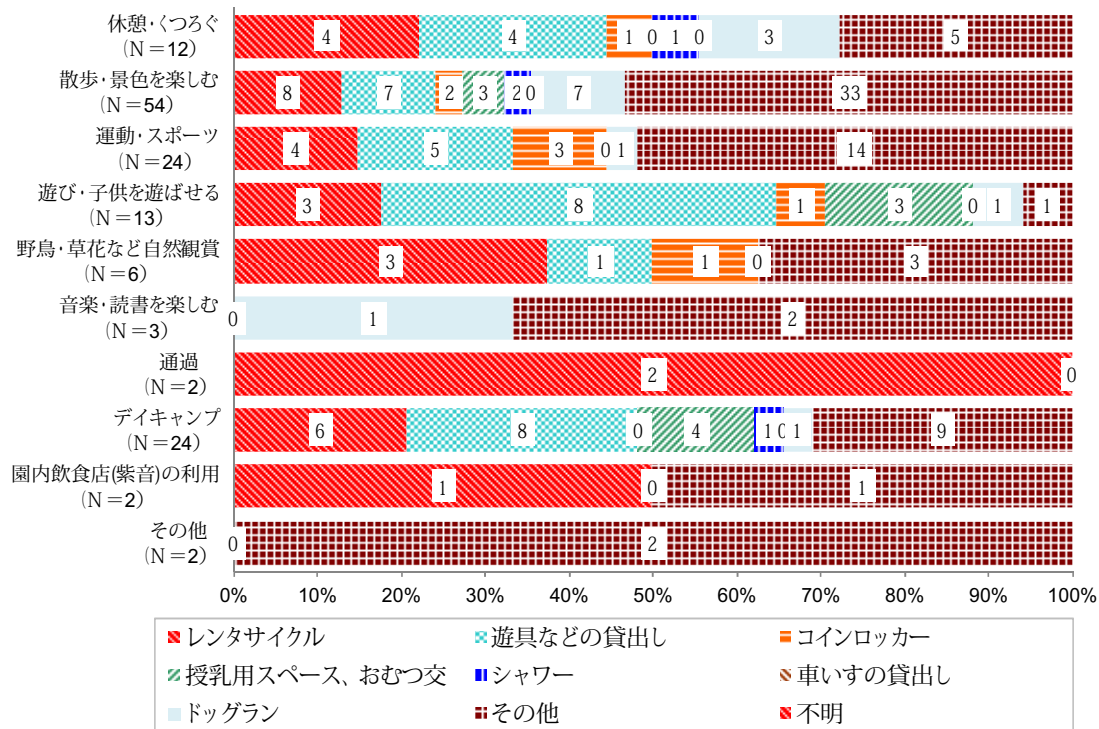
来園目的-あったら良いと思う店舗

(データラベルは件数)



来園目的-あったら良いと思うサービス

(データラベルは件数)



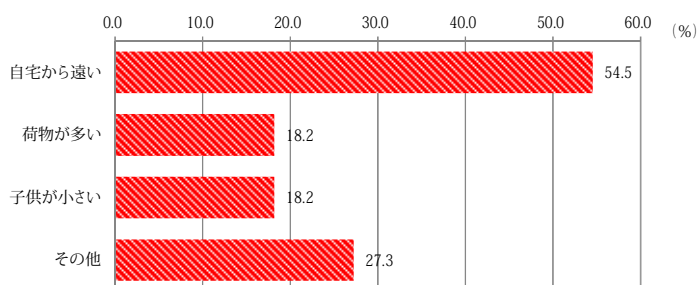
②調査結果のまとめ

- ・ 利用者の年齢層が高く、市内在住の人が多い。来園目的は「散歩・景色を楽しむ」や「運動・スポーツ」が多く「休憩・くつろぐ」の人は比較的少ない。来園頻度は鶴舞公園と比較すると「ほぼ毎日」や「よく（週に数回）」の人の割合が多い。
- ・ あったら良いと思う店舗、サービスは、共に「特になし」が最も多く、聞き取り調査の中では「現状の緑や花を維持してほしい」「コンビニは近くに、喫茶店は園内（紫音）にあるので必要ない」という声が聞かれた。あたら良いと思う店舗の中では「コンビニ」が最も多かった。
- ・ 来園目的別に見ると、「遊び・子供を遊ばせる」が目的の人は、他の目的と比較して「遊具などの貸出し」を望む人が多かった。

(駐車場有料化に関する事項)

車での来園者への質問結果は以下のとおりです。

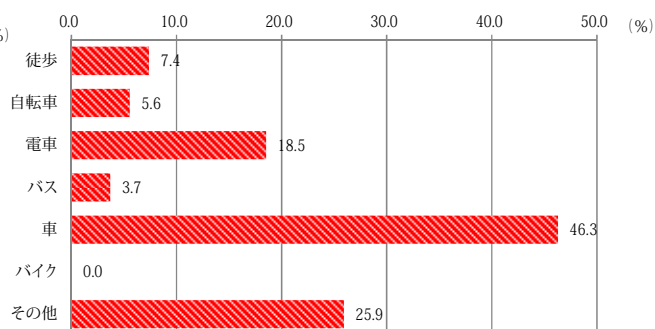
【Q3】 車で来た目的 <複数回答> 《不明:0件、非該当:45件 を除く》
(N = 55)



「その他」 14 件

- ・ 帰りに買い物に行くため、通勤途中、犬 各 2 件
- ・ 暑さ・寒さを避けるため、交通量が多いので歩くのは怖い、出かける通り道だったので、楽なので、年のせい 各 1 件
- ・ 不明 3 件

【Q4】 駐車場が有料化した場合の交通機関 <複数回答>
《不明:0件、非該当:45件 を除く》 (N = 54)



「その他」 14 件

- ・ 公園に来なくなる 7 件
- ・ イオンに駐車する 2 件
- ・ 車だ数が少なくなる、無料継続希望、他の場所を探す 各 1 件

- ・ 車での来園者のうち、駐車場が有料化されても車で来るとい人が半数近くを占めたが、「公園に来なくなる」という人も 1 割以上 (7 件/車利用者 54 件) いた。聞き取り調査の中では、「園内の散歩やウォーキングに 2 時間程度かかるため、2~3 時間無料にしてもらえるとありがたい」といった声も聞かれた。