

工事ニュース

名古屋鉄道瀬戸線立体交差事業

Vol.② 2018.02

名古屋鉄道瀬戸線（小幡駅～大森・金城学院前駅間）立体交差事業にご理解とご協力を頂きまして、誠にありがとうございます。

立体交差事業の工事は、平成30年春に上り線（栄町方面行）の電車を仮の線路に切替えるため進めております。切替えの詳細な日付については、広報なごや3月号および名古屋市ホームページでお知らせします。

今後は、上り現在線を撤去し、高架橋を建設する工事を進めてまいります。

工事期間中は、皆様方に何かとご不便・ご迷惑をお掛けする事になりますが、工事の安全・交通の安全に心掛け、充分注意して施工致しますので、ご理解・ご協力を頂きますようお願い申し上げます。

瀬戸街道と名鉄瀬戸線が交差する踏切を除く、7箇所で踏切位置が変わります。横断にはご注意ください。



現況写真

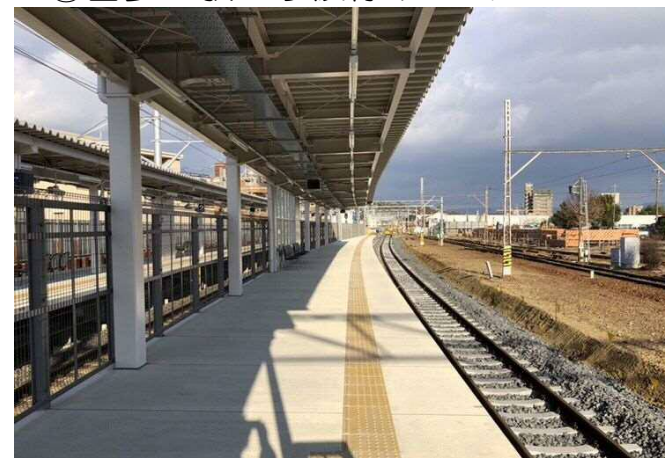
①上り仮線



②小幡5号踏切（瀬戸街道）



③喜多山駅上り仮線ホーム



④喜多山2号踏切（国道302号）



工事施工業者

【仮線土木工事】

イトウ建軌株式会社

株式会社林本建設

株式会社新高土木

名高土木株式会社

名鉄環境造園株式会社

株式会社石三組

【仮線軌道・踏切工事】

矢作建設工業株式会社（喜多山仮線作業所）

【仮線電線工事】

株式会社メイエレック（電力工事センター）

お問い合わせ先

事業主体 国土交通省中部地方整備局愛知国道事務所計画課

TEL 052-761-1191

名古屋市緑政土木局道路建設部道路建設課

TEL 052-972-2867

発注者 名古屋鉄道(株)土木部建設課

TEL 052-825-3117

切替え後の状況および今後の工事について

今後（次の切替まで）の工事内容

上り仮線切替え後～上り高架橋切替えまでの間は以下の工事（線間工事）を行います。

- 上り線ホームの撤去
- 上り線レール及び電線の撤去
- 上り高架橋の建設
- 上り高架橋のレール及び電線の設置
- その他 各種工事

