

森の案内図

もりのあんないず

モデルコース

猪高緑地縦断コース

(塚ノ杵池～勢子坊の竹林～長湫越し～猪高緑地南バス停)
 ■猪高緑地の尾根筋をたどり、南北に縦断するコース
 ■距離約 1.8km (所要時間 片道約 60 分)
 ■標高差 約 45m

北側散策コース

(塚ノ杵池～シダレザクラの里～北口公園～ハンノキ湿地～井堀の棚田)
 ■シダレザクラの里や湿地帯など、猪高緑地北側の風景を楽しむコース
 ■距離約 1.0km (所要時間 片道約 40 分)
 ■標高差 約 35m

ため池と棚田コース

(塚ノ杵池～井堀分岐～井堀下池～井堀の棚田)
 ■塚ノ杵池と井堀のため池、湿地棚田を結ぶコース
 ■距離約 1.0km (所要時間 片道約 30 分)
 ■標高差 約 25m

その他の園路、散策路(太い)

その他の園路、散策路(細い)



棚田の風景



シダレザクラの里



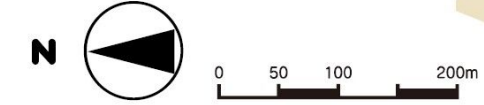
勢子坊の竹林風景



コナラ平



塚ノ杵池の風景



N

0 50 100 200m



- 道しるべ
- 駐車場
- お手洗い
- バス通り
- バス停
- 案内板

いたかの森の“いたか”とは…

その昔(明治39年)、猪子石村と高社村が合併して、両村の一字ずつをとって“猪高村(いたかむら)”が誕生しました。その後、猪高村は昭和30年に名古屋市と合併しました。その歴史を見守ってきた森として“いたかの森”という名前になりました。