

消防情報

令和5年11月号
名古屋市中村消防署
Tel481-0119 Fax483-0119
統計数値は令和5年10月31日現在

消防時報

秋の火災予防運動

11月9日から15日まで、全国一斉に『秋の火災予防運動』が実施されます。

令和5年1月から令和5年10月末日までに、
中村区内では住宅火災が24件発生しています。
空気が乾燥し、火災が発生しやすい時季を迎えます。
火の取り扱いには、細心の注意を払いましょう。

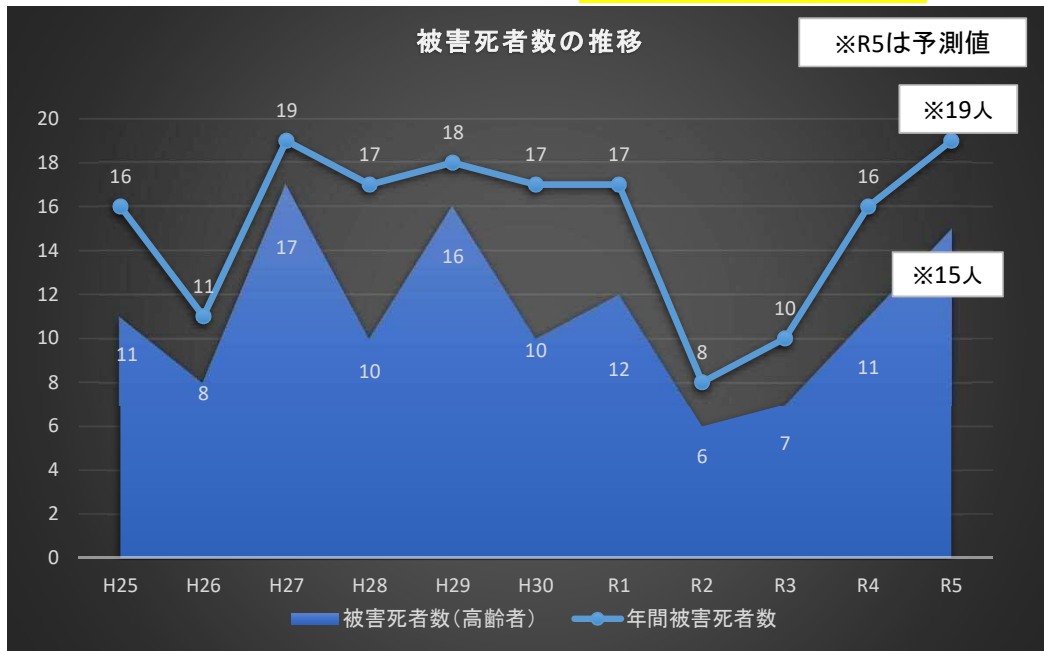


火災による被害死者急増！

名古屋市内の

令和5年10月31日現在 被害死者数 **17** 人 (前年同期比3人増)

過去10年間同期比で最高水準！ 大半が高齢者です！



死者の発生経過の多くは「逃げ遅れ」「着衣着火」です！

出火原因の多くは「たばこ」「ストーブ」です！

近年では「電気器具類」も多くなっています！

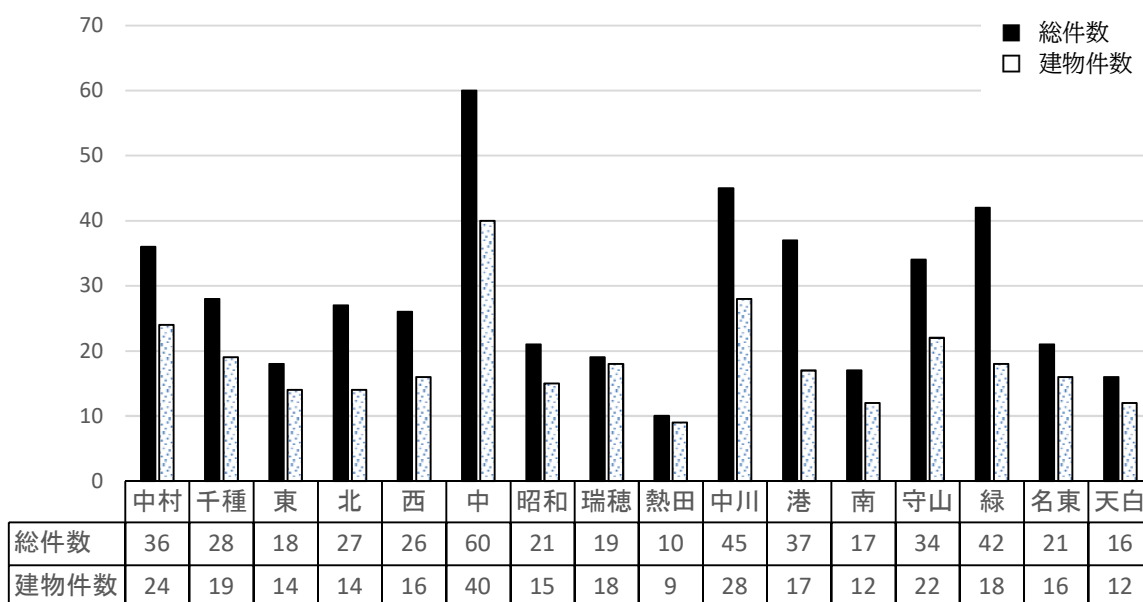
火災を未然に防ぐためには、日頃の**対策**が必要です！

1 火災等の概要(令和5年1月1日～令和5年10月31日)

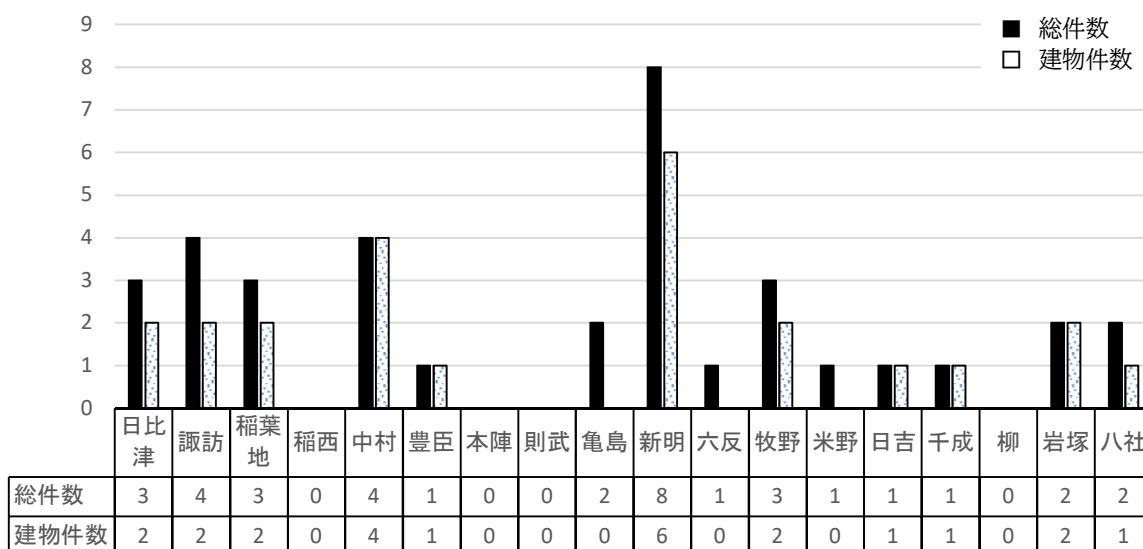
(1)火災に関する前年との比較

区 分	名古屋市内			中村区内		
	令和5年	令和4年	増減	令和5年	令和4年	増減
合計(件数)	457	425	32	36	37	△1
建物(件数)	294	283	11	24	26	△2
焼損面積(m ²)	5,615	3,536	2,079	1,074	265	809
損害額(千円)	530,166	440,138	90,028	5,584	10,341	△4,757
死者	19	14	5	2	1	1
負傷者	98	104	△6	8	11	△3
10月中件数	54	44	10	6	6	0

(2)行政区別火災件数



(3)学区別火災件数



(4)原因別火災件数

区 分	1位	2位	3位	4位	5位	その他(調査中含む)
名古屋市内	放火	たばこ	こんろ	電気機器	配線器具	199 件
	各83件		53 件	24 件	15 件	
中 村 区 内	放火	たばこ	こんろ	マッチ・ライター	電気機器	19 件
	5 件	各3件				

(5)中村区の火災

令和5年10月1日 ～ 令和5年10月31日

覚知日時	種別	場所	学区	概況
10月6日 2時56分	建物火災	宿跡町1丁目地内	稲葉地	4階建共同住宅 一部焼損
10月17日 19時49分	建物火災	名駅四丁目地内	新明	3階建飲食店 一部焼損
10月18日 21時29分	建物火災	椿町地内	牧野	漫画喫茶店内 一部焼損
10月23日 20時01分	建物火災	新富町一丁目地内	日比津	高等学校体育館 半焼
10月25日 23時22分	その他火災	椿町地内	牧野	5階建ホテル 一部焼損
10月31日 11時24分	建物火災	名駅一丁目地内	新明	飲食店 一部焼損

(参考)住宅用火災警報器の奏功事例

日 時	学 区	概 要
10月6日	稲葉地	共同住宅の居室内において布団が焼損したものであり、隣室の居住者が住宅用火災警報器の警報音に気づき119番通報を行った。

(6)火災以外の消防隊出動状況

区 分	名 古 屋 市 内			中 村 区 内		
	令和 5 年	令和 4 年	増 減	令和 5 年	令和 4 年	増 減
救助	1,369	1,166	203	106	94	12
漏油等警戒	442	432	10	26	18	8
救急支援等	7,724	7,258	466	549	562	△ 13
誤認	1,593	1,348	245	145	109	36
いたづら	26	26	0	3	1	2
非火災	348	261	87	37	24	13
合計	11,502	10,491	1,011	866	808	58

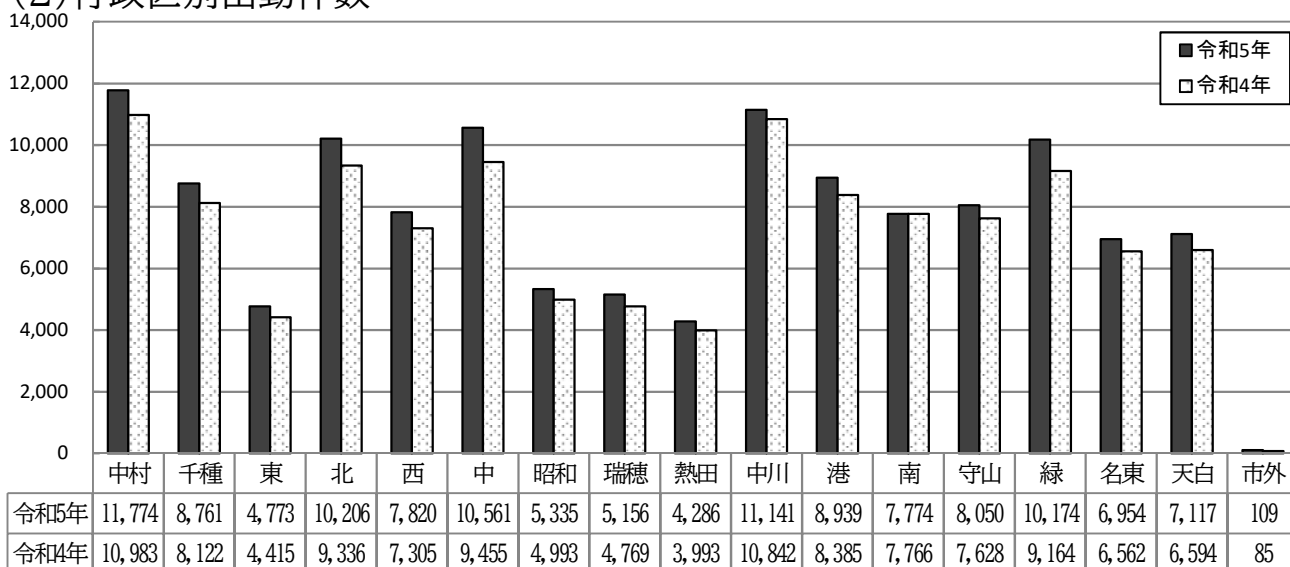
2023年度全国統一防火標語 『火を消して 不安を消して つなぐ未来』

2 救急の概要(令和5年1月1日～令和5年10月31日)

(1)前年との比較

区分	名古屋市(市外出動を含む)			中村区内			
	令和5年	令和4年	増減	令和5年	令和4年	増減	
出動件数	128,930	120,397	8,533	11,774	10,983	791	
搬送件数	113,188	103,738	9,450	10,138	9,254	884	
事故種別	急病	92,451	87,404	5,047	8,654	8,156	498
	一般負傷	18,001	15,809	2,192	1,543	1,295	248
	交通	5,661	5,436	225	411	417	△6
	その他	12,817	11,748	1,069	1,166	1,115	51
10月中件数	12,461	11,638	823	1,117	1,100	17	

(2)行政区別出動件数



(3)学区別事故別出動件数

出動件数	出動件数	主な内訳			前年出動件数	増減
		急病	一般	交通		
日比津	559	443	67	13	589	△30
諏訪	258	192	41	17	291	△33
稲葉地	993	762	130	46	976	17
稲西	522	412	68	6	400	122
中村	714	389	75	24	795	△81
豊臣	326	240	45	21	300	26
本陣	290	211	32	14	326	△36
則武	402	303	50	10	383	19
亀島	419	302	47	10	428	△9
新明	2,435	1,906	357	46	1,972	463
六反	406	293	41	29	381	25
牧野	1,190	808	133	33	937	253
米野	488	359	87	15	420	68
日吉	605	400	77	31	741	△136
千成	611	472	81	28	667	△56
柳	531	391	71	21	504	27
岩塚	656	493	95	33	593	63
八社	369	278	46	14	280	89
合計	11,774	8,654	1,543	411	10,983	791