

消防時報

自主防災組織の体制と役割

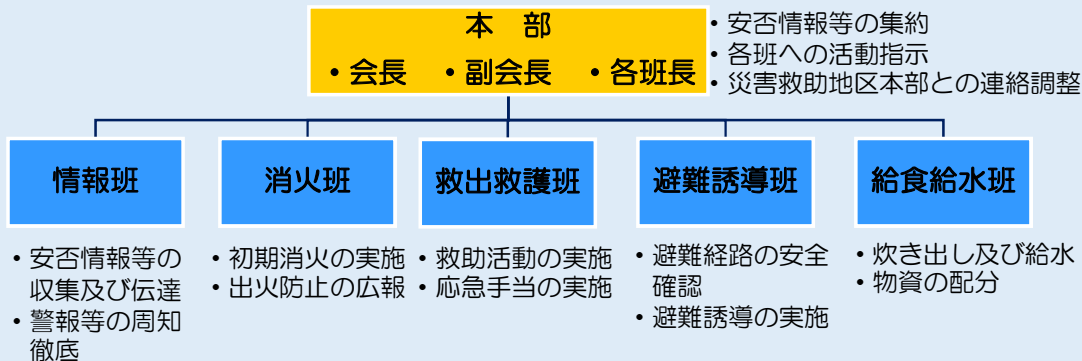
自主防災組織とは??

隣近所の人々が役割分担しながら助け合う自発的な防災組織。命を守り、被害軽減のための活動を目的として、町内会もしくは自治会の地域ごとに結成された組織です。

なぜ、自主防災組織がいるのか??

大規模な災害が発生した直後は、行政による救助・支援の「公助」に限界があるため、自分の命は自分で守る「自助」、地域で助け合う「共助」が非常に重要となるためです。その活動の中核となるのが、自主防災会長などの地域の防災リーダーです。

自主防災組織



地域防災の”かなめ”消防団 名古屋市 消防団員募集中!!

入団資格

- 管轄する学区に居住、勤務又は在学の方
- 年齢が18歳以上65歳以下の方
- 消防団活動に支障のない方

活動内容

- 住民の皆さんへの訓練指導
- 火災予防広報
- 応急手当の普及啓発
- 火災や水災など災害時の活動

消防団に入団を希望される方は、中村消防署総務課(☎481-0119)へお問い合わせいただくか、『消防団入団申請(名古屋市電子申請サービス)』から必要事項を入力のうえ、申請してください。



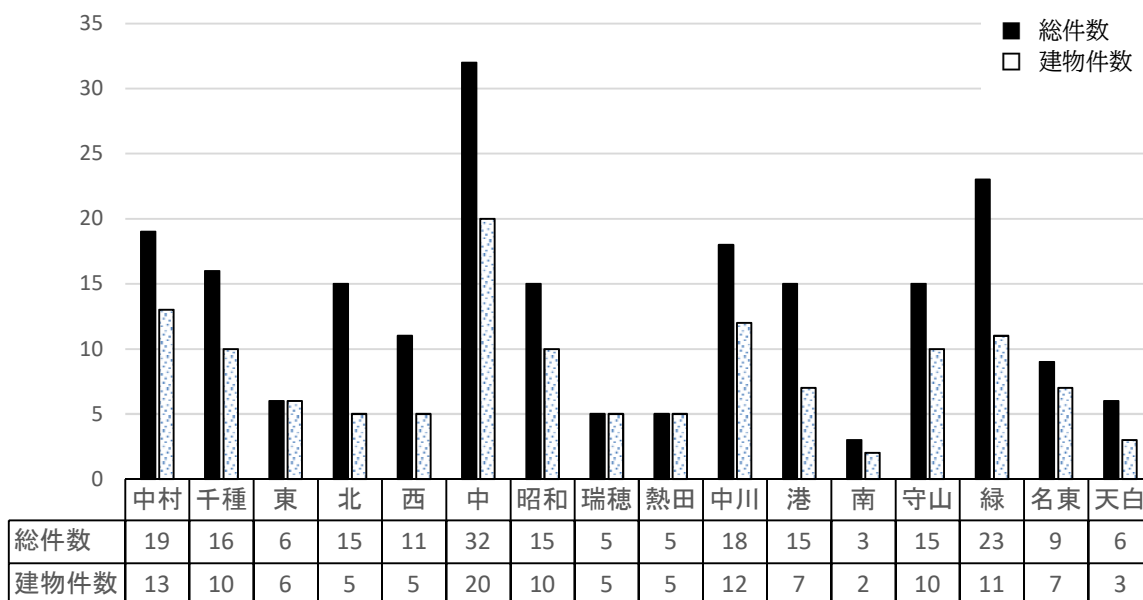
電子申請はこちらから

1 火災等の概要(令和5年1月1日～令和5年4月30日)

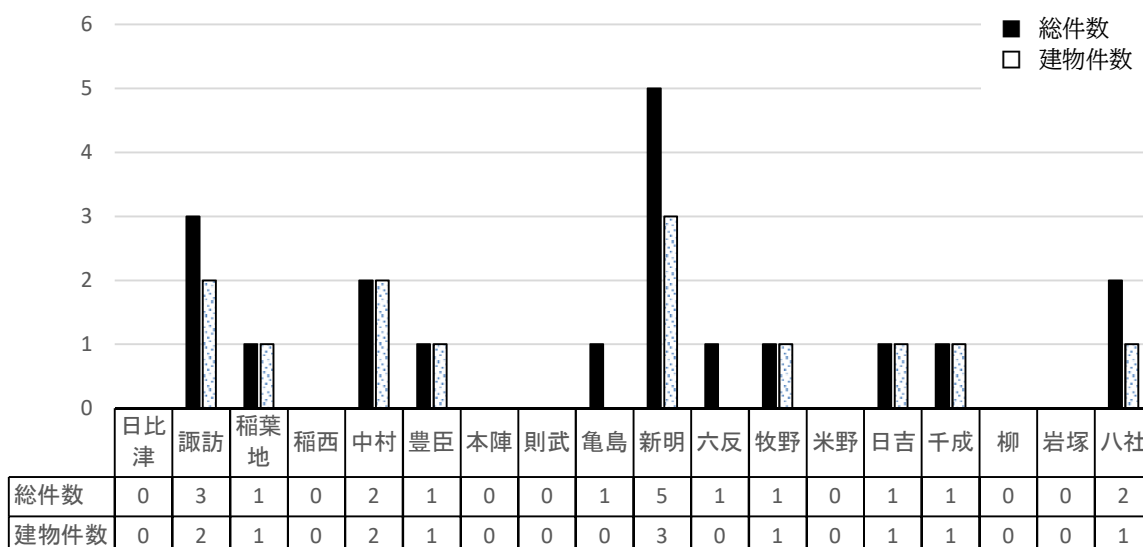
(1)火災に関する前年との比較

区 分	名 古 屋 市 内			中 村 区 内		
	令和 5 年	令和 4 年	増 減	令和 5 年	令和 4 年	増 減
合計(件数)	213	179	34	19	18	1
建物(件数)	131	123	8	13	14	△1
焼損面積(m ²)	2,637	1,836	801	124	71	53
損害額(千円)	244,103	290,511	△46,408	10,797	5,138	5,659
死 者	15	8	7	2	0	2
負 傷 者	49	41	8	6	6	0
4月中件数	62	40	22	2	3	△1

(2)行政区別火災件数



(3)学区別火災件数



(4)原因別火災件数

区 分	1位	2位	3位	4位	5位	その他(調査中含む)
名古屋市	たばこ	放火	こんろ	電気機器	ストーブ	98 件
	40 件	35 件	22 件	10 件	8 件	
中村区内	マッチ・ライター	電気機器	配線器具	放火	たばこ	11 件
	各2件			各1件		

(5)中村区の火災

令和5年4月1日 ~ 令和5年4月30日

覚知日時	種別	場所	学区	概況
4月11日 15時16分	車両火災	環状線(名高速) 4.8	六反	軽自動車一部焼損
4月30日 0時05分	その他火災	名駅一丁目地内	新明	自転車ラックが一部焼損

(参考)住宅用火災警報器の奏功事例

該当事例なし

(6)火災以外の消防隊出動状況

区 分	名古屋市			中村区内		
	令和 5 年	令和 4 年	増 減	令和 5 年	令和 4 年	増 減
救助	552	441	111	46	34	12
漏油等警戒	159	154	5	9	7	2
救急支援等	3,313	3,008	305	245	238	7
誤認	542	486	56	46	33	13
いたづら	12	6	6	2	1	1
非火災	119	100	19	13	5	8
合計	4,697	4,195	502	361	318	43

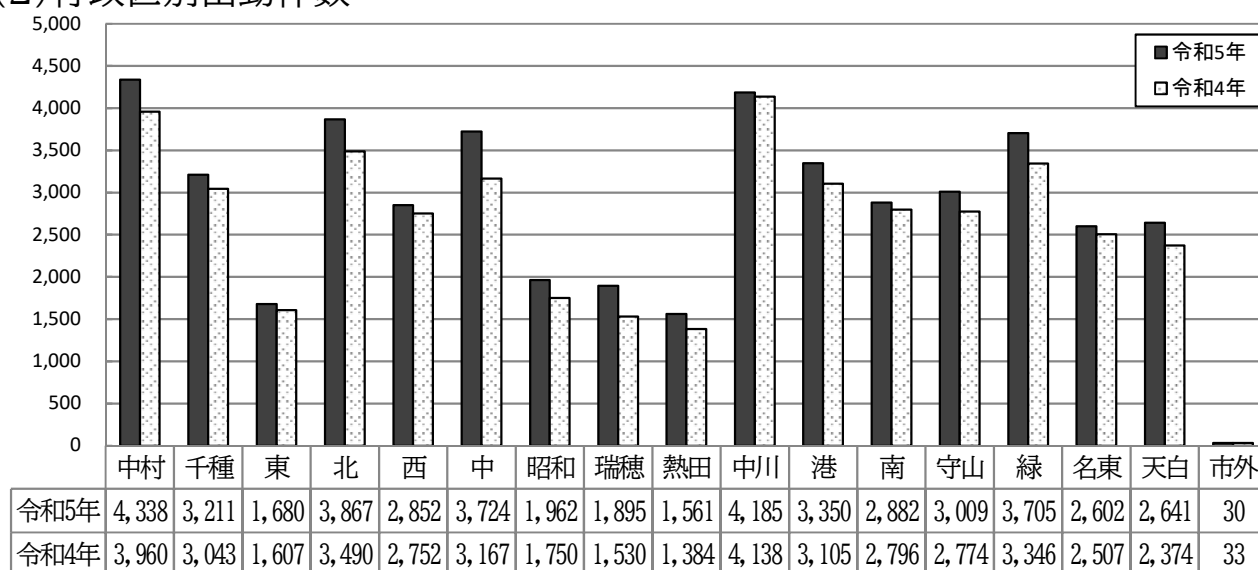
2023年度全国統一防火標語 『火を消して 不安を消して つなぐ未来』

2 救急の概要(令和5年1月1日～令和5年4月30日)

(1)前年との比較

区分	名古屋市(市外出動を含む)			中村区内			
	令和5年	令和4年	増減	令和5年	令和4年	増減	
出動件数	47,494	43,756	3,738	4,338	3,960	378	
搬送件数	41,309	37,855	3,454	3,677	3,366	311	
事故種別	急病	33,421	31,261	2,160	3,110	2,911	199
	一般負傷	7,086	6,109	977	596	477	119
	交通	2,136	1,994	142	172	139	33
	その他	4,851	4,392	459	460	433	27
4月中件数	11,245	10,611	634	1,045	980	65	

(2)行政区別出動件数



(3)学区別事故別出動件数

出動件数	出動件数	主な内訳			前年出動件数	増減
		急病	一般	交通		
日比津	212	164	34	1	223	△ 11
諏訪	93	68	14	9	100	△ 7
稲葉地	384	295	44	19	349	35
稲西	198	150	30	2	135	63
中村	282	144	35	11	298	△ 16
豊臣	123	88	21	7	104	19
本陣	105	71	15	6	147	△ 42
則武	133	98	17	2	148	△ 15
亀島	147	99	18	8	162	△ 15
新明	859	649	137	23	627	232
六反	146	109	14	13	149	△ 3
牧野	420	260	48	19	334	86
米野	171	129	30	3	165	6
日吉	261	190	20	16	268	△ 7
千成	226	180	29	10	227	△ 1
柳	198	138	29	8	204	△ 6
岩塚	238	173	43	7	224	14
八社	142	105	18	8	96	46
合計	4,338	3,110	596	172	3,960	378