

令和 5 年 10 月 4 日

犯罪と交通事故

～ 「安心」して暮らせる「安全」な中川区の確立 ～
＜令和 5 年 8 月末＞



中 川 警 察 署

犯 罪 発 生 状 況

【令和5年8月単月の刑法犯発生状況】※公表値

○愛知県	4,099件	(前年比 +324件、 +8.6%)
○名古屋市	1,755件	(前年比 +60件、 +3.5%)
○中川	170件	(前年比 +40件、 +30.8%)

【令和5年1～8月末の刑法犯発生状況】※公表値

○愛知県	30,728件	(前年比 +4,313件、 +16.3%)
○名古屋市	13,280件	(前年比 +2,054件、 +18.3%)
○中川	1,168件	(前年比 +223件、 +23.6%)

【令和5年1～8月末の管内の主な犯罪】※公表値

○侵入盗	43件	(前年比 +2件、 +4.9%)	市内ワースト3位
○住宅対象侵入盗	24件	(前年比 0件、 -)	市内ワースト2位
○自動車盗	20件	(前年比 -8件、 -28.6%)	市内ワースト3位
○特殊詐欺	46件	(前年比+17件、 +58.6%)	※特殊詐欺のみ暫定値

交 通 事 故 発 生 状 況

【令和5年8月単月の交通事故発生状況】※公表値

○死者数	・愛知県	11人	(前年比 + 4人、 + 57.1%)	
	・名古屋市	4人	(前年比 + 2人、 +100.0%)	
	・中川区	0人	(前年比 ± 0人)	
○負傷者数	・愛知県	2,363人	(前年比 +163人、 + 7.4%)	
	・名古屋市	744人	(前年比 + 43人、 + 6.1%)	
	・中川区	82人	(前年比 + 29人、 + 54.7%)	市内ワースト1位

【令和5年1月～8月末の交通事故発生状況】※公表値

○ 死者数	・愛知県	93人	(前年比 + 6人、 + 6.9%)	
	・名古屋市	21人	(前年比 + 1人、 + 5.0%)	
	・中川区	0人	(前年比 - 3人、 -100.0%)	
○ 負傷者数	・愛知県	18,436人	(前年比 +539人、 + 3.0%)	
	・名古屋市	6,102人	(前年比 + 64人、 + 1.1%)	
	・中川区	651人	(前年比 +119人、 + 22.4%)	市内ワースト1位

1 刑法犯の発生状況(公表値)

(1) 愛知県内

	8月中	8月末
R5	4,099	30,728
R4	3,775	26,415
増減数	324	4,313
増減率	8.6%	16.3%

(2) 名古屋市

	8月中	8月末
R5	1,755	13,280
R4	1,695	11,226
増減数	60	2,054
増減率	3.5%	18.3%

(3) 中川区

	8月中	8月末
R5	170	1,168
R4	130	945
増減数	40	223
増減率	30.8%	23.6%

2 中川区の主な犯罪の月別推移(公表値)

		1月	2月	3月	4月	5月	6月	7月	8月	9月	10月	11月	12月	合計
総数	R5	124	113	141	115	170	159	176	170					1168
	増減数	30	8	36	3	27	11	68	40					223
	増減率	31.9%	7.6%	34.3%	2.7%	18.9%	7.4%	63.0%	30.8%					23.6%
侵入盗	R5	9	3	4	4	8	8	2	5					43
	増減数	7	1	2	-1	-4	3	-6	0					2
	増減率	350.0%	50.0%	100.0%	-20.0%	-33.3%	60.0%	-75.0%	-					4.9%
住宅対象 侵入盗	R5	4	2	3	2	5	5	1	2					24
	増減数	4	0	1	0	-4	4	-3	-2					0
	増減率	-	-	50.0%	-	-44.4%	400.0%	-75.0%	-50.0%					-
自動車盗	R5	2	0	6	1	3	0	5	3					20
	増減数	-2	0	1	-2	-4	-6	4	1					-8
	増減率	-50.0%	-	20.0%	-66.7%	-57.1%	-100.0%	400.0%	50.0%					-28.6%
部品 ねらい	R5	6	3	7	3	5	9	4	3					40
	増減数	4	-8	1	0	3	4	-6	-2					-4
	増減率	200.0%	-72.7%	16.7%	-	150.0%	80.0%	-60.0%	-40.0%					-9.1%
車上 ねらい	R5	3	8	4	1	3	4	3	7					33
	増減数	-2	4	0	-2	-6	1	-2	3					-4
	増減率	-40.0%	100.0%	-	-66.7%	-66.7%	33.3%	-40.0%	75.0%					-10.8%
自転車盗	R5	43	26	49	25	46	43	43	63					338
	増減数	21	8	27	-4	11	4	20	30					117
	増減率	95.5%	44.4%	122.7%	-13.8%	31.4%	10.3%	87.0%	90.9%					52.9%
特殊詐欺	R5	3	4	3	7	8	6	4	11					46
	増減数	0	1	-2	6	3	4	1	4					17
	増減率	-	33.3%	-40.0%	600.0%	60.0%	200.0%	33.3%	57.1%					58.6%

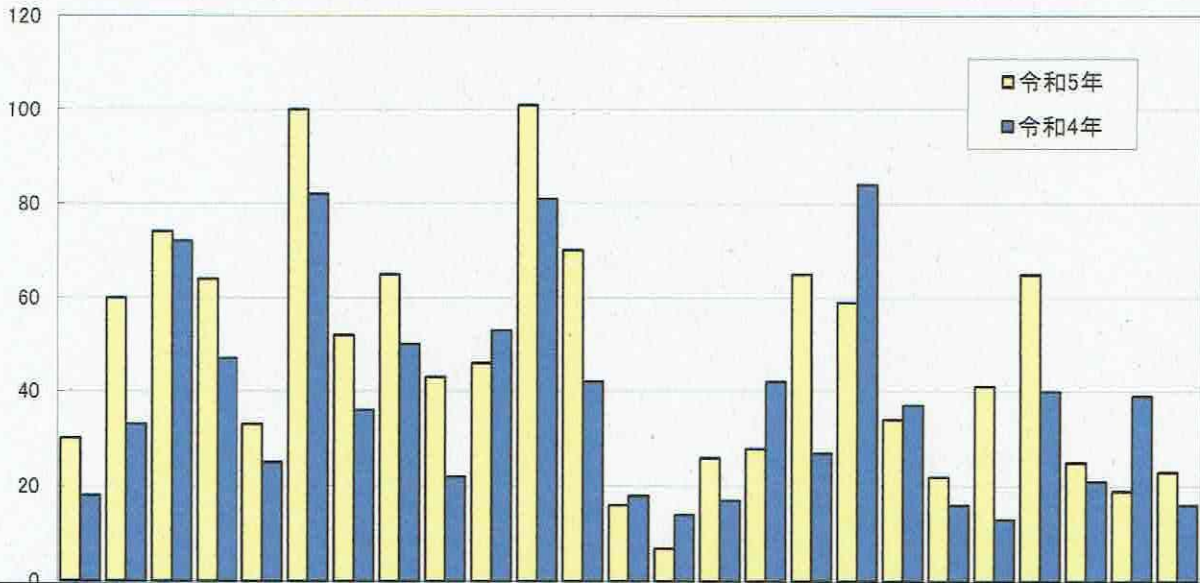
学区別の犯罪の発生状況(令和5年8月末現在)

学区		刑法犯	侵入盗							特殊詐欺	(令和三年八月一日現在)	人口	(千人当たり)
			侵入盗	住宅対象侵入盗(内数)	自動車盗	部品ねらい	車上ねらい	自転車盗					
広見	本年	30	3	(3)	1	0	0	10	0	4,393	6.83		
	前年比	12	3	(3)	-1	-1	-2	8	-1				
露橋	本年	60	2	(0)	2	2	2	24	4	6,898	8.70		
	前年比	27	2	(0)	0	2	1	10	1				
八熊	本年	74	2	(1)	3	0	2	24	3	10,005	7.40		
	前年比	2	2	(1)	0	-1	-3	3	2				
八幡	本年	64	2	(2)	2	2	4	19	5	13,329	4.80		
	前年比	17	-1	(1)	-3	2	1	10	2				
愛知	本年	33	2	(2)	0	1	0	7	3	6,962	4.74		
	前年比	8	2	(2)	0	-1	0	0	1				
常磐	本年	100	3	(1)	1	4	1	36	1	18,064	5.54		
	前年比	18	-1	(-2)	0	-3	-1	16	0				
篠原	本年	52	1	(0)	1	2	0	17	1	9,847	5.28		
	前年比	16	0	(-1)	1	1	-1	11	-2				
昭和橋	本年	65	3	(2)	0	1	2	13	2	9,816	6.62		
	前年比	15	0	(1)	-1	-1	0	7	2				
玉川	本年	43	1	(1)	0	3	0	12	1	5,933	7.25		
	前年比	21	-1	(1)	-2	3	-2	10	1				
野田	本年	46	2	(1)	0	2	1	6	4	12,028	3.82		
	前年比	-7	-3	(-2)	-1	1	0	-8	3				
荒子	本年	101	2	(0)	2	2	3	35	6	22,074	4.58		
	前年比	20	1	(0)	-1	-1	-5	13	2				
中島	本年	70	0	(0)	1	1	0	25	3	10,601	6.60		
	前年比	28	-1	(0)	1	-3	0	10	3				
西中島	本年	16	3	(2)	0	0	0	7	0	7,024	2.28		
	前年比	-2	3	(2)	0	-3	0	2	0				
正色	本年	7	1	(0)	0	0	0	1	0	3,749	1.87		
	前年比	-7	1	(0)	-1	-1	0	-2	-3				
五反田	本年	26	2	(2)	0	0	1	14	1	8,506	3.06		
	前年比	9	0	(0)	0	-2	1	10	1				
戸田	本年	28	1	(0)	1	4	1	9	2	9,790	2.86		
	前年比	-14	-1	(-1)	1	4	1	-4	2				
春田	本年	65	2	(0)	1	4	2	19	2	8,314	7.82		
	前年比	38	1	(-1)	0	4	1	9	1				
豊治	本年	59	7	(3)	0	6	5	8	2	10,620	5.56		
	前年比	-25	4	(1)	-2	1	1	-9	1				
長須賀	本年	34	0	(0)	0	1	1	7	0	8,186	4.15		
	前年比	-3	-7	(-7)	-1	-6	0	4	-2				
西前田	本年	22	0	(0)	0	1	0	4	1	4,028	5.46		
	前年比	6	0	(0)	0	-1	0	-1	1				
万場	本年	41	1	(1)	1	1	2	10	3	7,276	5.63		
	前年比	28	0	(1)	1	1	2	6	3				
千音寺	本年	65	2	(2)	2	1	5	20	1	10,782	6.03		
	前年比	25	-2	(1)	-1	0	3	11	1				
赤星	本年	25	0	(0)	2	0	0	8	1	7,409	3.37		
	前年比	4	0	(0)	2	0	-1	1	0				
明正	本年	19	1	(1)	0	0	1	2	0	3,944	4.82		
	前年比	-20	0	(0)	0	-1	0	-1	-2				
その他	本年	23	0	(0)	0	2	0	1	0				
	前年比	7	0	(0)	0	2	0	1	0				
合計	本年	1168	43	(24)	20	40	33	338	46	219,578	5.32		
	前年比	223	2	(0)	-8	-4	-4	117	17				

3 中川警察署管内 学区別主要手口ランキング(令和5年8月末現在)

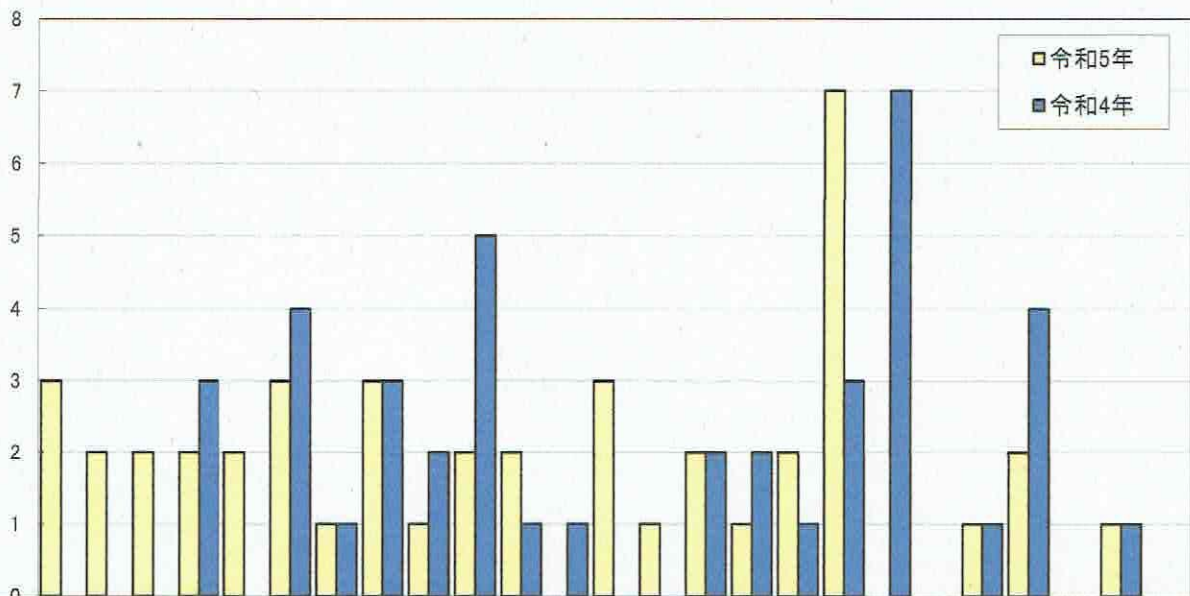
順位	刑法犯		侵入盗			自動車盗		部品ねらい		車上ねらい		自転車盗		特殊詐欺		
	学区別	件数	学区別	件数	住宅対象侵入盗		学区別	件数	学区別	件数	学区別	件数	学区別	件数	学区別	件数
					学区別	件数										
1	荒子	101	豊治	7	広見	3	八熊	3	豊治	6	豊治	5	常磐	36	荒子	6
2	常磐	100	広見	3	豊治	3	荒子	2	戸田	4	千音寺	5	荒子	35	八幡	5
3	八熊	74	常磐	3	八幡	2	千音寺	2	常磐	4	八幡	4	中島	25	野田	4
4	中島	70	昭和橋	3	西中島	2	赤星	2	春田	4	荒子	3	露橋	24	露橋	4
5	春田	65	西中島	3	千音寺	2	露橋	2	玉川	3	露橋	2	八熊	24	八熊	3
6	千音寺	65	八幡	2	昭和橋	2	八幡	2	八幡	2	昭和橋	2	千音寺	20	万場	3
7	昭和橋	65	八熊	2	五反田	2	春田	1	篠原	2	八熊	2	八幡	19	中島	3
8	八幡	64	春田	2	愛知	2	篠原	1	野田	2	春田	2	春田	19	愛知	3
9	露橋	60	野田	2	八熊	1	中島	1	荒子	2	万場	2	篠原	17	春田	2
10	豊治	59	愛知	2	万場	1	戸田	1	露橋	2	五反田	1	五反田	14	戸田	2
11	篠原	52	五反田	2	野田	1	常磐	1	愛知	1	明正	1	昭和橋	13	豊治	2
12	野田	46	千音寺	2	常磐	1	広見	1	千音寺	1	戸田	1	玉川	12	昭和橋	2
13	玉川	43	露橋	2	玉川	1	万場	1	万場	1	常磐	1	広見	10	西前田	1
14	万場	41	荒子	2	明正	1	長須賀	0	西前田	1	長須賀	1	万場	10	五反田	1
15	長須賀	34	篠原	1	春田	0	豊治	0	長須賀	1	野田	1	戸田	9	玉川	1
16	愛知	33	万場	1	西前田	0	玉川	0	中島	1	玉川	0	豊治	8	常磐	1
17	広見	30	戸田	1	長須賀	0	昭和橋	0	昭和橋	1	赤星	0	赤星	8	篠原	1
18	戸田	28	正色	1	中島	0	西中島	0	西中島	0	篠原	0	長須賀	7	赤星	1
19	五反田	26	玉川	1	戸田	0	野田	0	五反田	0	広見	0	西中島	7	千音寺	1
20	赤星	25	明正	1	露橋	0	正色	0	正色	0	西前田	0	愛知	7	正色	0
21	西前田	22	長須賀	0	正色	0	愛知	0	明正	0	西中島	0	野田	6	明正	0
22	明正	19	中島	0	篠原	0	五反田	0	八熊	0	正色	0	西前田	4	長須賀	0
23	西中島	16	西前田	0	荒子	0	西前田	0	広見	0	愛知	0	明正	2	広見	0
24	正色	7	赤星	0	赤星	0	明正	0	赤星	0	中島	0	正色	1	西中島	0

刑法犯発生状況 (令和5年8月末現在)



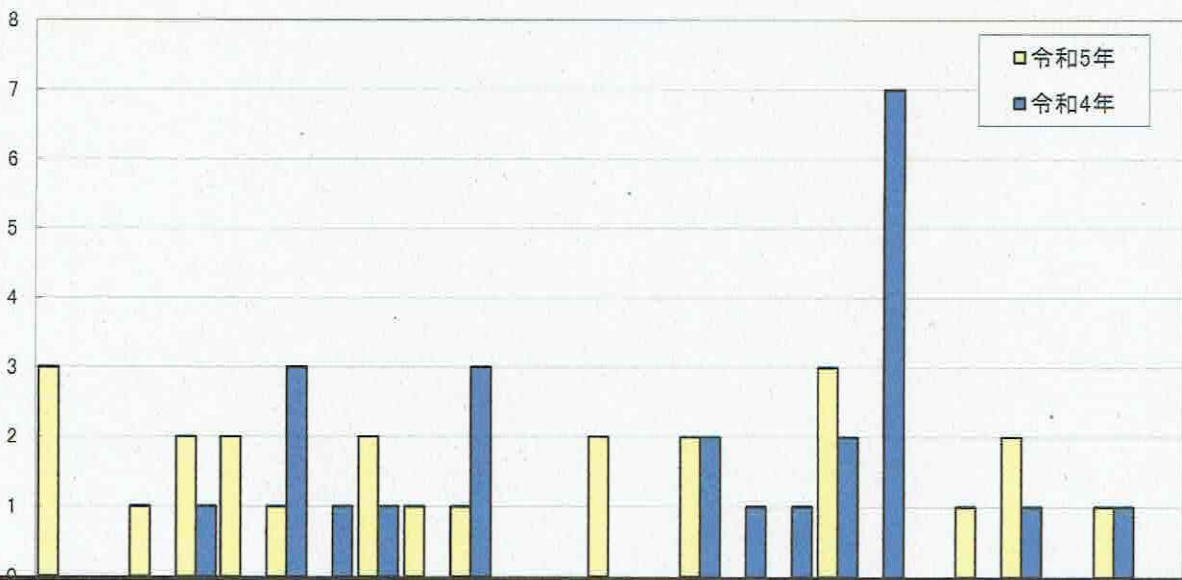
	広見	露橋	八熊	八幡	愛知	常磐	篠原	昭和橋	玉川	野田	荒子	中島	西中島	正色	五反田	戸田	春田	豊治	長須賀	西前田	万場	千音寺	赤星	明正	その他	合計
令和5年	30	60	74	64	33	100	52	65	43	46	101	70	16	7	26	28	65	59	34	22	41	65	25	19	23	1168
令和4年	18	33	72	47	25	82	36	50	22	53	81	42	18	14	17	42	27	84	37	16	13	40	21	39	16	945
増減数	12	27	2	17	8	18	16	15	21	-7	20	28	-2	-7	9	-14	38	-25	-3	6	28	25	4	-20	7	223

侵入盗発生状況（令和5年8月末現在）



	広見	露橋	八熊	八幡	愛知	常磐	篠原	昭和橋	玉川	野田	荒子	中島	西中島	正色	五反田	戸田	春田	豊治	長須賀	西前田	万場	千音寺	赤星	明正	その他	合計
令和5年	3	2	2	2	2	3	1	3	1	2	2	0	3	1	2	1	2	7	0	0	1	2	0	1	0	43
令和4年	0	0	0	3	0	4	1	3	2	5	1	1	0	0	2	2	1	3	7	0	1	4	0	1	0	41
増減数	3	2	2	-1	2	-1	0	0	-1	-3	1	-1	3	1	0	-1	1	4	-7	0	0	-2	0	0	0	2

住宅対象侵入盗発生状況（令和5年8月末現在）



	広見	露橋	八熊	八幡	愛知	常磐	篠原	昭和橋	玉川	野田	荒子	中島	西中島	正色	五反田	戸田	春田	豊治	長須賀	西前田	万場	千音寺	赤星	明正	その他	合計
令和5年	3	0	1	2	2	1	0	2	1	1	0	0	2	0	2	0	0	3	0	0	1	2	0	1	0	24
令和4年	0	0	0	1	0	3	1	1	0	3	0	0	0	0	2	1	1	2	7	0	0	1	0	1	0	24
増減数	3	0	1	1	2	-2	-1	1	1	-2	0	0	2	0	0	-1	-1	1	-7	0	1	1	0	0	0	0

○詳細状況

・住宅対象侵入盗

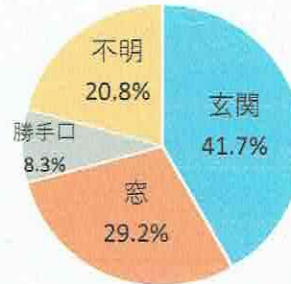
施錠状況

施錠	無施錠	不明
20	4	



侵入口

玄関	窓	勝手口	不明
10	7	2	5



・自動車盗

施錠状況

施錠	無施錠
19	1



被害場所

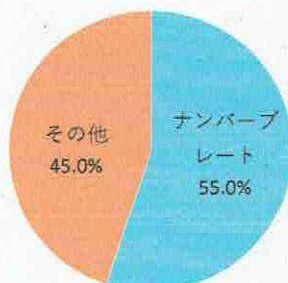
自宅駐車場	月極駐車場	その他
10	3	7



・部品ねらい

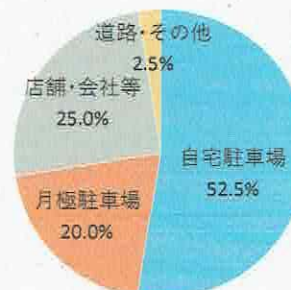
被害品

ナンバー	その他
22	18



被害場所

自宅駐車場	月極駐車場	店舗・会社等	道路・その他
21	8	10	1



・車上ねらい

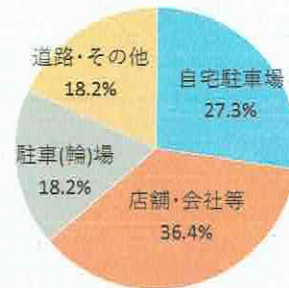
施錠状況

施錠	無施錠	その他
8	25	



被害場所

自宅駐車場	店舗・会社等	駐車(輪)場	道路・その他
9	12	6	6



・自転車盗

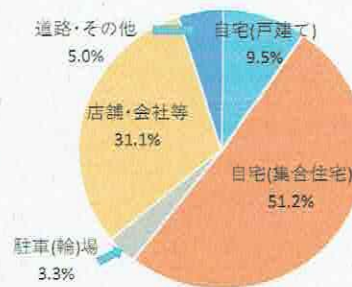
施錠状況

施錠	無施錠
128	210



被害場所

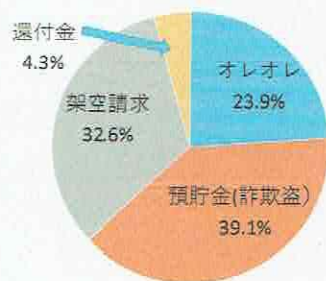
自宅(戸建て)	自宅(集合住宅)	駐車(輪)場	店舗・会社等	道路・その他
32	173	11	105	17



・特殊詐欺

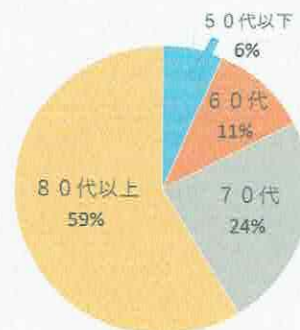
手口

オレオレ	預貯金(詐欺盗)	架空請求	還付金
11	18	15	2



年代別

50代以下	60代	70代	80代以上
3	5	11	27



騙り手

警察官	親族	大手百貨店	その他
5	10	7	24

中川区内の交通事故発生状況

(令和5年 8月確定)

1 令和5年8月末の交通事故

(1) 愛知県内

区分	8月中			8月末		
	発生数	増減数	増減率	発生数	増減数	増減率
人身事故件数(件)	1923	118	6.5%	15589	445	2.9%
死者数(人)	11	4	57.1%	93	6	6.9%
負傷者数(人)	2363	163	7.4%	18436	539	3.0%
重傷者数(人)	65	16	32.7%	477	67	16.3%

(2) 中川区

区分	8月中			8月末		
	発生数	増減数	増減率	発生数	増減数	増減率
人身事故件数(件)	66	22	50.0%	538	84	18.5%
死者数(人)	0	0	-	0	-3	-100.0%
負傷者数(人)	82	29	54.7%	651	119	22.4%
重傷者数(人)	6	5	500.0%	27	20	285.7%
物損事故件数(件)	491	93	23.4%	3581	482	15.6%

2 月別死傷者数

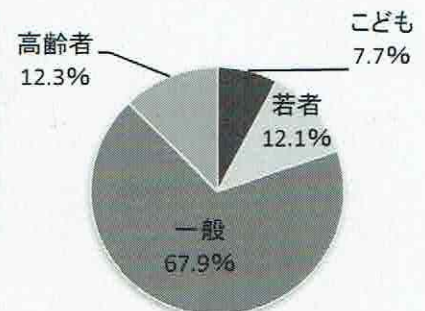
年	月	1月	2月	3月	4月	5月	6月	7月	8月	9月	10月	11月	12月	合計
R4	発生数	74	66	61	62	64	88	67	53	56	83	61	70	805
	増減数	12	34	2	20	10	-1	10	29					116
R5	発生数	86	100	63	82	74	87	77	82					651
	増減率	16.2%	51.5%	3.3%	32.3%	15.6%	-1.1%	14.9%	54.7%					21.7%

3 交通事故の特徴

(1) 年齢別死傷者数

区分	8月中			8月末		
	人数	増減数	構成率	人数	増減数	構成率
子ども(15歳以下)	9	8	11.0%	50	-2	7.7%
若者(16~24歳)	10	-1	12.2%	79	10	12.1%
一般(25~64歳)	55	23	67.1%	442	99	67.9%
高齢者(65歳以上)	8	-1	9.8%	80	9	12.3%
合計	82	29	100.0%	651	116	100.0%

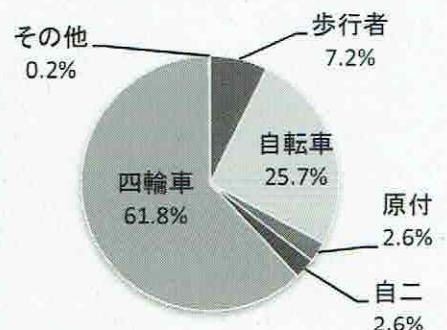
【年齢別死傷者数 8月末】



(2) 当事者別死傷者数

区分	8月中			8月末		
	人数	増減数	構成率	人数	増減数	構成率
歩行者	5	-2	6.1%	47	-2	7.2%
自転車	22	12	26.8%	167	22	25.7%
原付	1	-3	1.2%	17	-4	2.6%
自二	5	4	6.1%	17	3	2.6%
四輪車	49	18	59.8%	402	96	61.8%
その他	0	0	0.0%	1	1	0.2%
合計	82	29	100.0%	651	116	100.0%

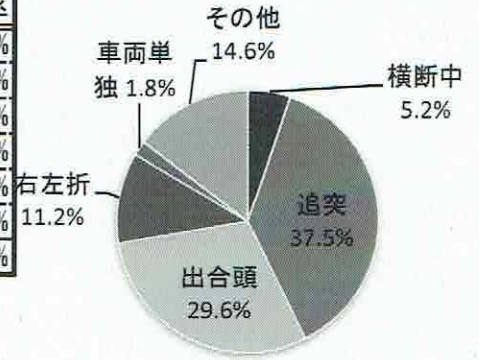
【当事者別死傷者 8月末】



(3) 事故類型別死傷者数(主要類型)

区分	8 月中			8 月末		
	人数	増減数	構成率	人数	増減数	構成率
横断中	3	-1	3.7%	34	9	5.2%
追突	27	11	32.9%	244	29	37.5%
出合頭	23	6	28.0%	193	55	29.6%
右左折	13	6	15.9%	73	6	11.2%
車両単独	0	0	0.0%	12	3	1.8%
その他	16	7	19.5%	95	14	14.6%
合計	82	29	100.0%	651	116	100.0%

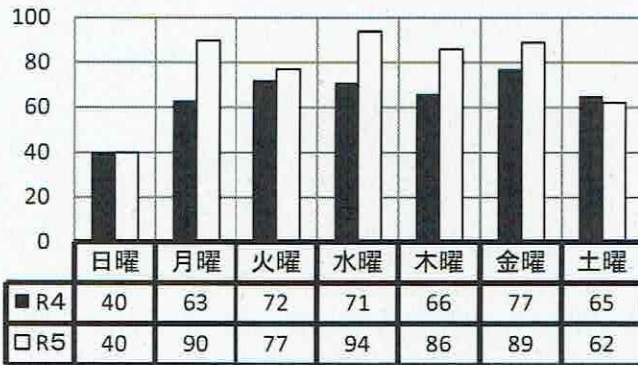
【事故類型別死傷者数(主要類型) 8 月末】



(4) 時間帯別死傷者数

区分	8 月中				8 月末			
	人数	増減数	構成率	1時間あたり	人数	増減数	構成率	1時間あたり
朝(6~9)	15	10	18.3%	5.0	126	29	19.4%	42.0
昼前(9~12)	14	1	17.1%	4.7	127	47	19.5%	42.3
昼過ぎ(12~16)	20	8	24.4%	5.0	144	14	22.1%	36.0
夕方(16~18)	11	6	13.4%	5.5	111	40	17.1%	55.5
前夜(18~22)	14	1	17.1%	3.5	109	-11	16.7%	27.3
中夜(22~0)	4	2	4.9%	2.0	10	-7	1.5%	5.0
深夜(0~4)	3	0	3.7%	0.8	19	6	2.9%	4.8
早朝(4~6)	1	1	1.2%	0.5	5	-2	0.8%	2.5
合計	82	29	100.0%		651	116	100.0%	

4 曜日別件数

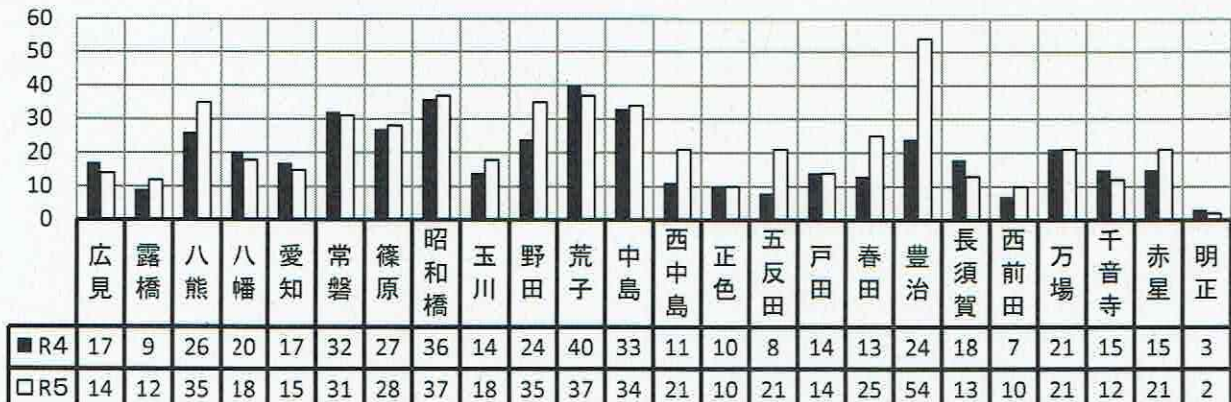


5 路線別件数(上位10路線)

順位	路線	件数
1	国道1号線	60
2	弥富名古屋線	47
3	津島七宝名古屋線	24
4	名古屋環状線	22
5	江川線	18
5	国道302号線	18
7	万場藤前線	10
7	名古屋一宮線	10
9	愛知名駅南線	9
9	高畑町線	9

※ □ は、主要地方道

6 学区別件数





「安心」して暮らせる「安全」な愛知に向けて

地域安全対策ニュース

No. 40

令和5年9月27日



愛知県警察本部
生活安全総務課

人前でキャッシュカードを 見せない！出さない！渡さない！！



役所の職員



警察官



銀行員

**渡すな
危険!!**



このような職業を名乗って電話をかけ、キャッシュカードを用意させるのは、あなたの預貯金をだまし取るための巧妙な手口です。
このような電話があったら、すぐに警察や家族に相談を！

警察への相談は、
相談ダイヤル「#9110」へ





ゴージャス
夕方の5~7は「魔の時間」

交通事故防止の POINT



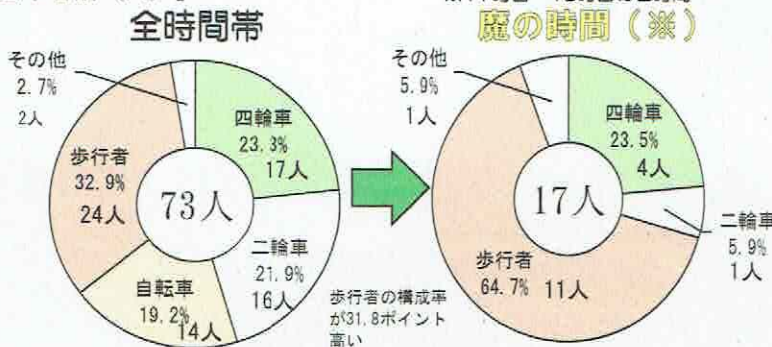
10月以降も、引き続き「魔の時間(※)」に注意!

《過去5年10月 全時間帯と「魔の時間」における死者の構成率》

■各表に記載の倍率は、表記されていない少数点以下の数値を含めた整数で算出した値
■1時間あたりの死者数は、魔の時間は2時間、魔の時間以外は、その他22時間で発生した死者数を1時間あたりに割り戻した値

棒グラフは、過去5年10月中の「魔の時間」と「魔の時間以外」の1時間あたりの死者数を比較

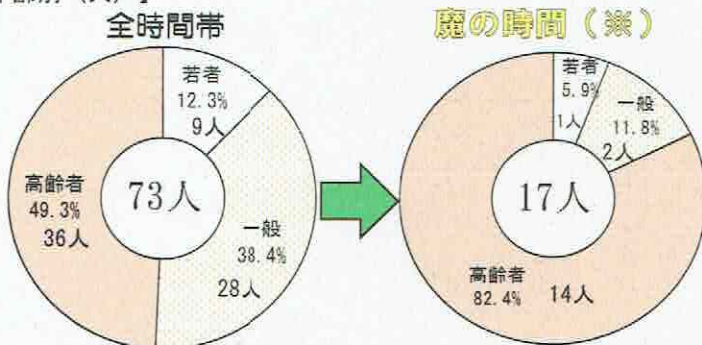
【当事者別(人)】



【当事者別(人)】



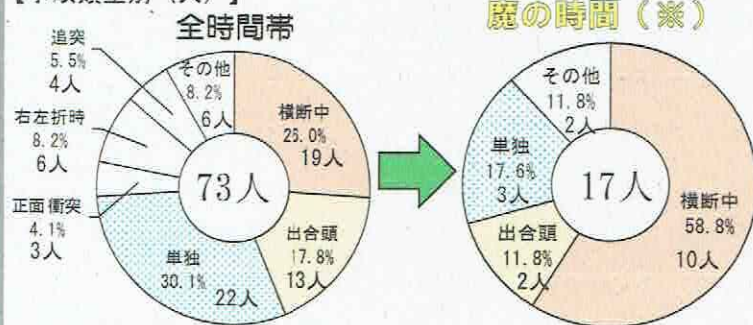
【年齢別(人)】



【年齢別(人)】



【事故類型別(人)】



【事故類型別(人)】



ドライバーの方へ

「早めの前照灯点灯」・「速度を落として安全運転」

歩行者の方へ

「横断歩道の利用」・「横断時は、左右の安全確認」

夕暮れ時の前照灯早め点灯をお願いします! (10月の目安は、午後4時30分です。)

※ 各表は、過去5年間(H30~R4年)に愛知県内で発生した交通死亡事故等を分析した結果です。