



火災・救急統計

中川消防署

令和5年8月31日現在

《火災統計》

1 火災件数と死傷者数

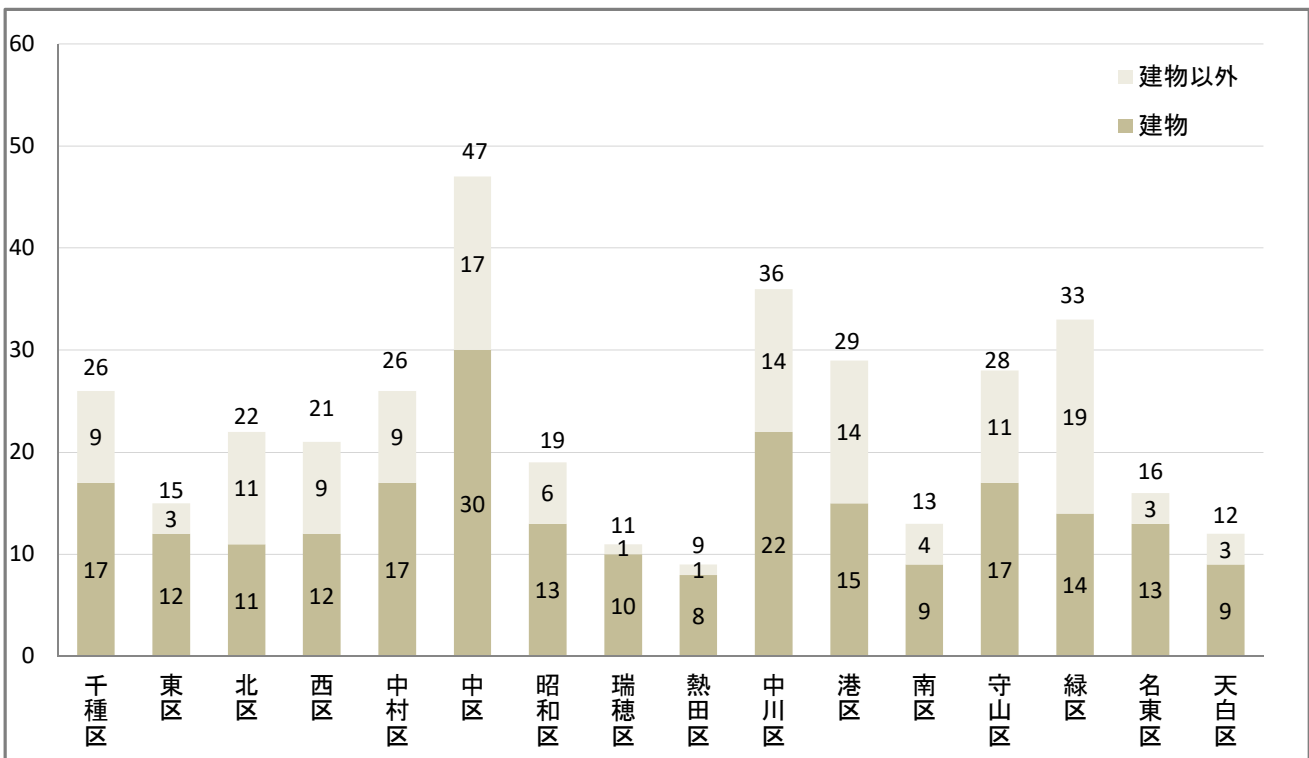
		火災件数		焼損床面積 (㎡)	損害額 (千円)	死傷者(人)	
		総件数	建物			死者	負傷者
中川区	令和5年	36	22	336	19,782	3	5
	令和4年	26	13	399	214,153	2	7
名古屋市	令和5年	363	229	3,663	470,870	17	75
	令和4年	347	230	3,061	400,011	12	86

2 8月中の火災件数と死傷者数

		火災件数		死傷者(人)	
		総件数	建物	死者	負傷者
中川区		5	4	0	2
名古屋市		35	28	0	11



3 行政区別火災件数

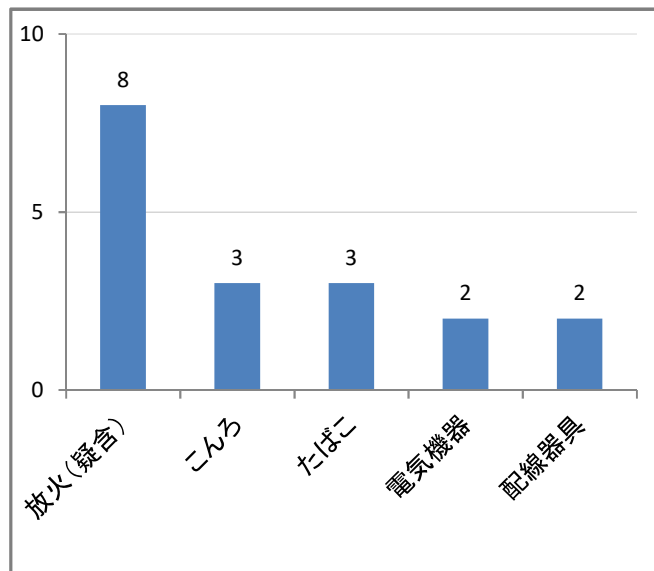


4 学区別火災件数と死傷者数

学区	火災	建物	死者	負傷者
合計	36	22	3	5
広見	1	1	0	1
露橋	1	1	0	1
八熊	0	0	0	0
八幡	2	2	0	0
愛知	2	1	1	0
常磐	4	3	0	1
篠原	2	2	0	0
昭和橋	1	1	0	0
玉川	2	1	0	0
野田	2	1	0	0
荒子	1	1	0	0
中島	0	0	0	0
西中島	1	0	0	0
正色	1	0	0	0
五反田	0	0	0	0
戸田	2	2	1	1
春田	0	0	0	0
豊治	2	0	0	0
長須賀	2	1	0	0
西前田	0	0	0	0
万場	0	0	0	0
千音寺	6	3	0	1
赤星	4	2	1	0
明正	0	0	0	0

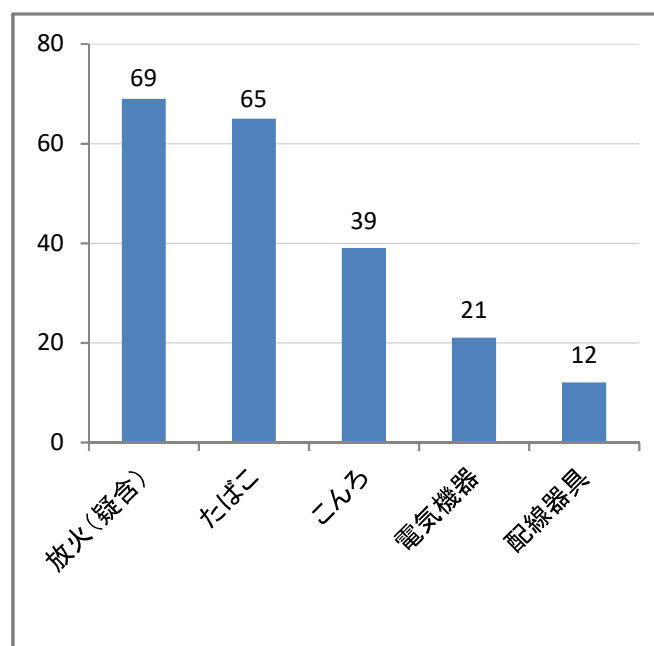
5 主な火災原因の発生件数(中川区)

中川区	総件数	36件
-----	-----	-----



6 主な火災原因の発生件数(名古屋市)

名古屋市	総件数	363件
------	-----	------



7 8月中の火災概要

	火災種別	学区	火災概要
1	建物火災	昭和橋	耐火造5階建共同住宅から出火したもの。
2	建物火災	常磐	鉄骨造2階建工場から出火したもの。
3	その他火災	千音寺	名古屋第二環状自動車道融雪設備の電源ケーブルから出火したもの。
4	建物火災	露橋	耐火造12階建共同住宅から出火したもの。
5	建物火災	常磐	鉄骨造2階建共同住宅から出火したもの。

《救急統計》

1 救急出動件数と搬送人員

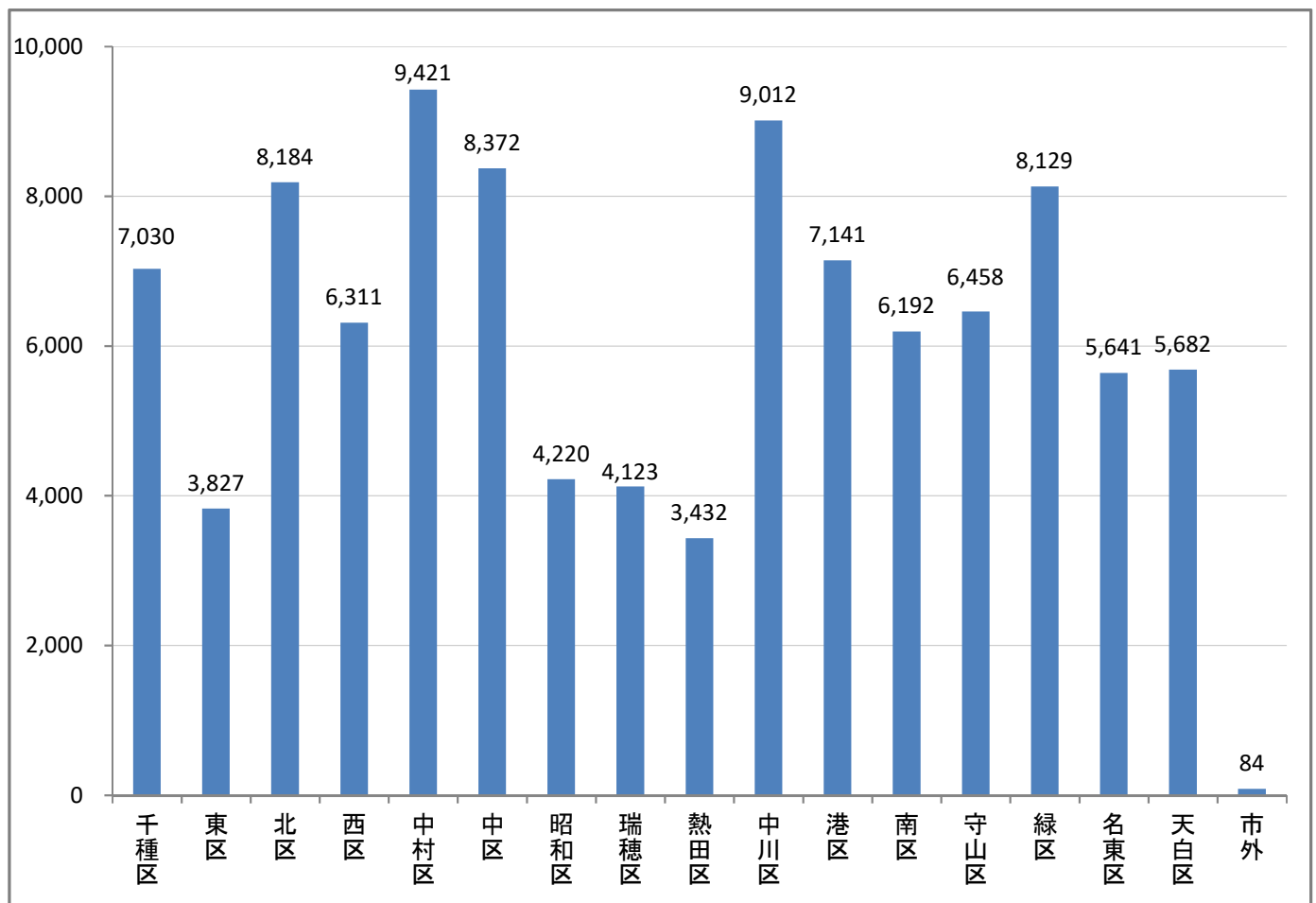
		救急出動件数	搬送人員 (人)	事故種別(件)				
				急病	一般負傷	交通	転院搬送	その他
中川区	令和5年	9,012	8,140	6,563	1,135	442	549	323
	令和4年	8,840	7,785	6,618	1,036	357	556	273
名古屋市	令和5年	103,259	90,579	74,422	14,122	4,493	6,164	4,058
	令和4年	96,796	83,243	70,647	12,452	4,295	5,769	3,633

2 8月中の救急出動件数

中川区	1,351
名古屋市	15,360



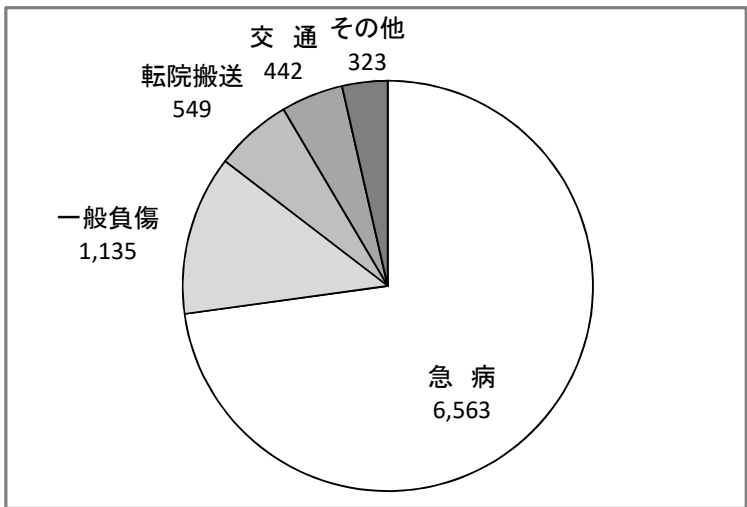
3 行政区別救急出動件数



4 学区別救急件数と搬送人員 5 事故種別救急出動件数(中川区)

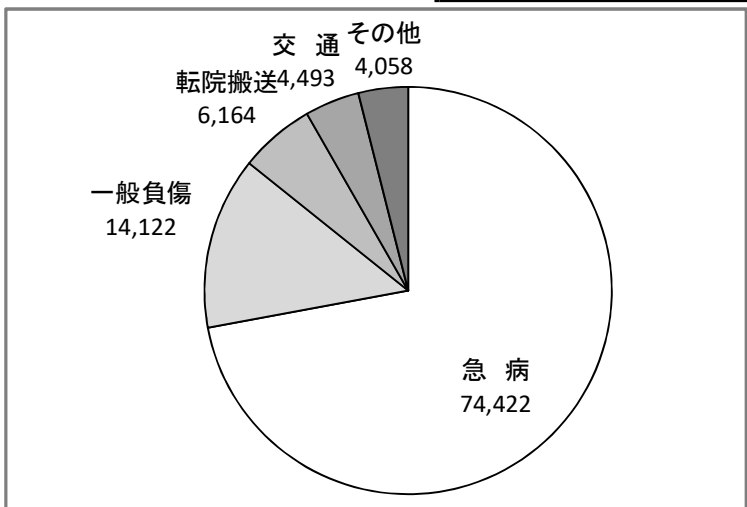
学区	出動件数	搬送人員(人)
合計	9,012	8,140
広見	130	110
露橋	284	263
八熊	544	470
八幡	475	432
愛知	281	248
常磐	612	537
篠原	378	332
昭和橋	553	511
玉川	254	231
野田	488	426
荒子	830	756
中島	513	453
西中島	236	213
正色	198	190
五反田	338	313
戸田	298	278
春田	373	331
豊治	431	406
長須賀	279	260
西前田	137	128
万場	267	238
千音寺	484	443
赤星	386	352
明正	243	219

中川区
総件数 9,012件



6 事故種別救急出動件数(名古屋市)

名古屋市
総件数 103,259件



あなたが救える命のために

名古屋市消防局

名古屋市消防局キャラクター Q太くん 救命の連鎖



「救急蘇生法の指針2020(市民用)より引用」

心肺停止の予防 早い通報 早い応急手当 早い救命処置

生命の危機に陥った傷病者を救命し、社会復帰させるために必要となる一連の行いを『救命の連鎖』といいます。この4つの輪を途切れることなくすばやくつなげることで救命効果が高まります。