

令和5年7月5日

犯罪と交通事故

～ 「安心」して暮らせる「安全」な中川区の確立 ～
< 令和5年5月末 >



中川警察署

犯 罪 発 生 状 況

【令和5年5月単月の刑法犯発生状況】※公表値

○愛知県	4,208件	(前年比 +404件、 +10.6%)
○名古屋市	1,829件	(前年比 +223件、 +13.9%)
○中川	170件	(前年比 +27件、 +18.9%)

【令和5年1～5月末の刑法犯発生状況】※公表値

○愛知県	18,354件	(前年比 +2,596件、 +16.5%)
○名古屋市	7,919件	(前年比 +1,341件、 +20.4%)
○中川	663件	(前年比 +104件、 +18.6%)

【令和5年1～5月末の管内の主な犯罪】※公表値

○侵入盗	28件	(前年比 +5件、 +21.7%)	市内ワースト3位
○住宅対象侵入盗	16件	(前年比 +1件、 +6.7%)	市内ワースト2位
○自動車盗	12件	(前年比 -7件、 -36.8%)	市内ワースト3位
○特殊詐欺	25件	(前年比 +8件、 +47.1%)	※特殊詐欺のみ暫定値

交 通 事 故 発 生 状 況

【令和5年5月単月の交通事故発生状況】※公表値

○死者数	・愛知県	15人	(前年比 ± 0人)	
	・名古屋市	2人	(前年比 - 2人、 - 50.0%)	
	・中川区	0人	(前年比 ± 0人)	
○負傷者数	・愛知県	2,275人	(前年比 + 72人、 + 3.3%)	
	・名古屋市	774人	(前年比 + 47人、 + 6.5%)	
	・中川区	74人	(前年比 + 10人、 + 15.6%)	市内ワースト2位

【令和5年1月～5月末の交通事故発生状況】※公表値

○死者数	・愛知県	63人	(前年比 + 5人、 + 8.6%)	
	・名古屋市	12人	(前年比 - 1人、 - 7.7%)	
	・中川区	0人	(前年比 - 2人、 -100.0%)	
○負傷者数	・愛知県	11,397人	(前年比 +526人、 + 4.8%)	
	・名古屋市	3,742人	(前年比 + 37人、 + 1.0%)	
	・中川区	405人	(前年比 + 80人、 + 24.6%)	市内ワースト1位

1 刑法犯の発生状況(公表値)

(1) 愛知県内

	5月中	5月末
R5	4,208	18,354
R4	3,804	15,758
増減数	404	2,596
増減率	10.6%	16.5%

(2) 名古屋市

	5月中	5月末
R5	1,829	7,919
R4	1,606	6,578
増減数	223	1,341
増減率	13.9%	20.4%

(3) 中川区

	5月中	5月末
R5	170	663
R4	143	559
増減数	27	104
増減率	18.9%	18.6%

2 中川区の主な犯罪の月別推移(公表値)

		1月	2月	3月	4月	5月	6月	7月	8月	9月	10月	11月	12月	合計
総数	R5	124	113	141	115	170								663
	増減数	30	8	36	3	27								104
	増減率	31.9%	7.6%	34.3%	2.7%	18.9%								18.6%
侵入盗	R5	9	3	4	4	8								28
	増減数	7	1	2	-1	-4								5
	増減率	350.0%	50.0%	100.0%	-20.0%	-33.3%								21.7%
住宅対象 侵入盗	R5	4	2	3	2	5								16
	増減数	4	0	1	0	-4								1
	増減率	-	-	50.0%	-	-44.4%								6.7%
自動車盗	R5	2	0	6	1	3								12
	増減数	-2	0	1	-2	-4								-7
	増減率	-50.0%	-	20.0%	-66.7%	-57.1%								-36.8%
部品 ねらい	R5	6	3	7	3	5								24
	増減数	4	-8	1	0	3								0
	増減率	200.0%	-72.7%	16.7%	-	150.0%								-
車 上 ねらい	R5	3	8	4	1	3								19
	増減数	-2	4	0	-2	-6								-6
	増減率	-40.0%	100.0%	-	-66.7%	-66.7%								-24.0%
自転車盗	R5	43	26	49	25	46								189
	増減数	21	8	27	-4	11								63
	増減率	95.5%	44.4%	122.7%	-13.8%	31.4%								50.0%
特殊詐欺	R5	3	4	3	7	8								25
	増減数	0	1	-2	6	3								8
	増減率	-	33.3%	-40.0%	600.0%	60.0%								47.1%

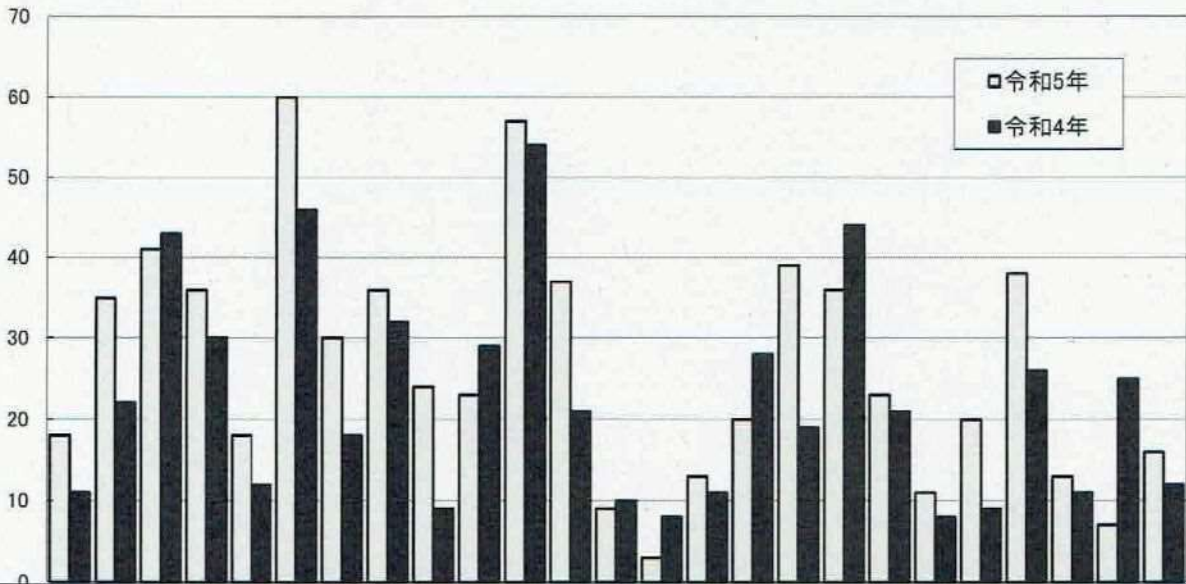
学区別の犯罪の発生状況(令和5年5月末現在)

学区		刑法犯	侵入盗	住宅対象 侵入盗 (内数)	自動車盗	部品ねらい	車上ねらい	自転車盗	特殊詐欺	(令和三年八月一日現在)	人口	(千人当たり)
広見	本年	18	3	(3)	0	0	0	6	0	4,393		4.10
	前年比	7	3	(3)	0	-1	-1	4	0			
露橋	本年	35	1	(0)	1	0	2	16	2	6,898		5.07
	前年比	13	1	(0)	0	0	2	7	-1			
八熊	本年	41	2	(1)	3	0	1	11	3	10,005		4.10
	前年比	-2	2	(1)	1	-1	-3	-1	2			
八幡	本年	36	2	(2)	1	2	2	9	2	13,329		2.70
	前年比	6	0	(1)	-2	2	0	4	0			
愛知	本年	18	2	(2)	0	1	0	4	1	6,962		2.59
	前年比	6	2	(2)	0	1	0	-1	0			
常磐	本年	60	3	(1)	0	1	0	24	0	18,064		3.32
	前年比	14	1	(-1)	-1	0	-1	13	0			
篠原	本年	30	1	(0)	1	2	0	9	0	9,847		3.05
	前年比	12	0	(-1)	1	2	0	4	0			
昭和橋	本年	36	1	(1)	0	0	1	7	1	9,816		3.67
	前年比	4	0	(1)	-1	-2	-1	3	1			
玉川	本年	24	0	(0)	0	2	0	6	0	5,933		4.05
	前年比	15	-1	(0)	-1	2	-1	5	0			
野田	本年	23	2	(1)	0	1	0	6	2	12,028		1.91
	前年比	-6	-1	(-1)	-1	0	-1	0	1			
荒子	本年	57	0	(0)	1	1	3	22	2	22,074		2.58
	前年比	3	0	(0)	-2	0	-3	9	-1			
中島	本年	37	0	(0)	1	0	0	14	3	10,601		3.49
	前年比	16	-1	(0)	1	-4	0	7	3			
西中島	本年	9	0	(0)	0	0	0	5	0	7,024		1.28
	前年比	-1	0	(0)	0	-3	0	2	0			
正色	本年	3	1	(0)	0	0	0	0	0	3,749		0.80
	前年比	-5	1	(0)	-1	-1	0	0	-3			
五反田	本年	13	1	(1)	0	0	1	6	1	8,506		1.53
	前年比	2	-1	(-1)	0	-1	1	5	1			
戸田	本年	20	1	(0)	1	4	0	6	1	9,790		2.04
	前年比	-8	0	(-1)	1	4	0	-1	1			
春田	本年	39	2	(0)	1	2	1	7	2	8,314		4.69
	前年比	20	1	(-1)	0	2	0	0	1			
豊治	本年	36	4	(2)	0	2	4	4	1	10,620		3.39
	前年比	-8	3	(1)	-2	0	2	-5	1			
長須賀	本年	23	0	(0)	0	1	0	5	0	8,186		2.81
	前年比	2	-4	(-4)	-1	-3	0	3	-1			
西前田	本年	11	0	(0)	0	1	0	2	1	4,028		2.73
	前年比	3	0	(0)	0	1	0	-1	1			
万場	本年	20	1	(1)	0	1	1	3	3	7,276		2.75
	前年比	11	0	(1)	0	1	1	-1	3			
千音寺	本年	38	1	(1)	1	1	2	11	0	10,782		3.52
	前年比	12	-1	(1)	0	0	0	6	0			
赤星	本年	13	0	(0)	1	0	0	5	0	7,409		1.75
	前年比	2	0	(0)	1	0	-1	3	0			
明正	本年	7	0	(0)	0	0	1	1	0	3,944		1.77
	前年比	-18	0	(0)	0	-1	0	-2	-1			
その他	本年	16	0	(0)	0	2	0	0	0	/	/	/
	前年比	4	0	(0)	0	2	0	0	0			
合計	本年	663	28	(16)	12	24	19	189	25	219,578		3.02
	前年比	104	5	(1)	-7	0	-6	63	8			

3 中川警察署管内 学區別主要手口ランキング(令和5年5月末現在)

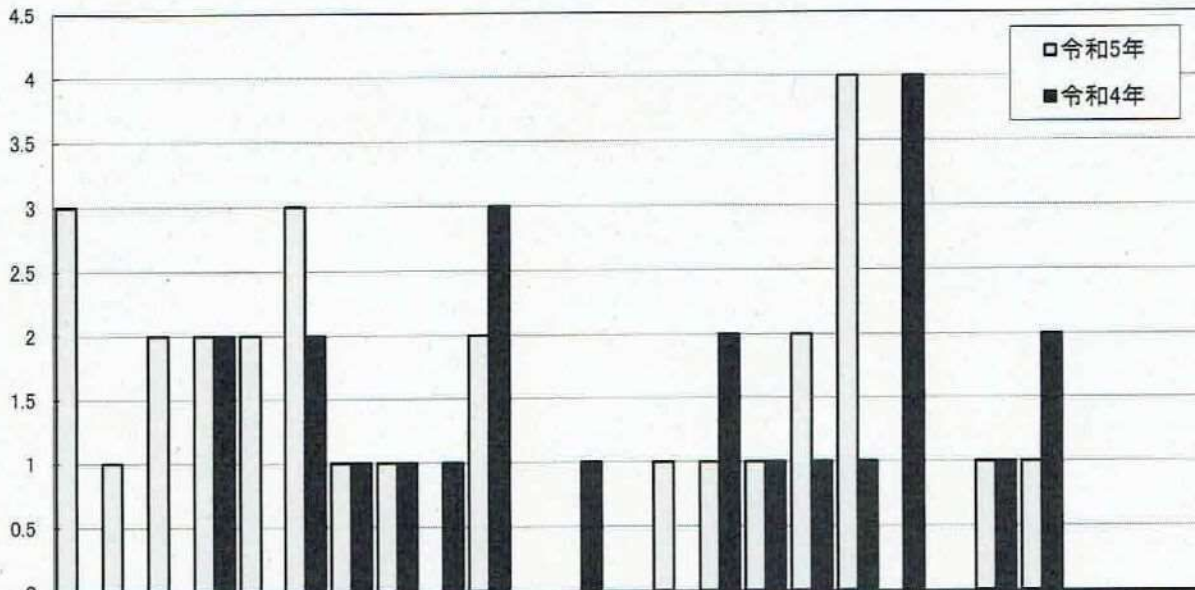
順位	刑法犯		侵入盗				自動車盗		部品ねらい		車上ねらい		自転車盗		特殊詐欺		
	学區別	件数	学區別	件数	学區別	件数	住宅対象侵入盗	学區別	件数	学區別	件数	学區別	件数	学區別	件数	学區別	件数
1	常磐	60	豊治	4	長須賀	0		八熊	3	戸田	4	豊治	4	常磐	24	八熊	3
2	荒子	57	広見	3	常磐	1		露橋	1	春田	2	荒子	3	荒子	22	万場	3
3	八熊	41	常磐	3	豊治	2		八幡	1	玉川	2	千音寺	2	露橋	16	中島	3
4	春田	39	八幡	2	野田	1		春田	1	豊治	2	八幡	2	中島	14	野田	2
5	千音寺	38	八熊	2	五反田	1		篠原	1	八幡	2	露橋	2	千音寺	11	春田	2
6	中島	37	春田	2	春田	0		中島	1	篠原	2	五反田	1	八熊	11	八幡	2
7	豊治	36	野田	2	戸田	0		戸田	1	荒子	1	昭和橋	1	八幡	9	荒子	2
8	昭和橋	36	愛知	2	篠原	0		荒子	1	愛知	1	春田	1	篠原	9	露橋	2
9	八幡	36	篠原	1	八幡	2		千音寺	1	千音寺	1	明正	1	昭和橋	7	昭和橋	1
10	露橋	35	五反田	1	千音寺	1		赤星	1	万場	1	万場	1	春田	7	西前田	1
11	篠原	30	昭和橋	1	昭和橋	1		常磐	0	西前田	1	八熊	1	玉川	6	五反田	1
12	玉川	24	千音寺	1	広見	3		長須賀	0	野田	1	常磐	0	戸田	6	戸田	1
13	野田	23	万場	1	西前田	0		万場	0	常磐	1	玉川	0	野田	6	愛知	1
14	長須賀	23	戸田	1	明正	0		広見	0	長須賀	1	赤星	0	広見	6	豊治	1
15	戸田	20	正色	1	万場	1		豊治	0	中島	0	篠原	0	五反田	6	常磐	0
16	万場	20	露橋	1	荒子	0		玉川	0	昭和橋	0	長須賀	0	赤星	5	篠原	0
17	愛知	18	長須賀	0	中島	0		昭和橋	0	西中島	0	広見	0	西中島	5	正色	0
18	広見	18	荒子	0	八熊	1		西中島	0	五反田	0	西前田	0	長須賀	5	明正	0
19	五反田	13	中島	0	愛知	2		野田	0	正色	0	西中島	0	豊治	4	長須賀	0
20	赤星	13	玉川	0	赤星	0		正色	0	明正	0	野田	0	愛知	4	広見	0
21	西前田	11	西中島	0	露橋	0		愛知	0	八熊	0	正色	0	万場	3	赤星	0
22	西中島	9	明正	0	西中島	0		五反田	0	広見	0	愛知	0	西前田	2	玉川	0
23	明正	7	西前田	0	玉川	0		西前田	0	露橋	0	戸田	0	明正	1	西中島	0
24	正色	3	赤星	0	正色	0		明正	0	赤星	0	中島	0	正色	0	千音寺	0

刑法犯発生状況 (令和5年5月末現在)



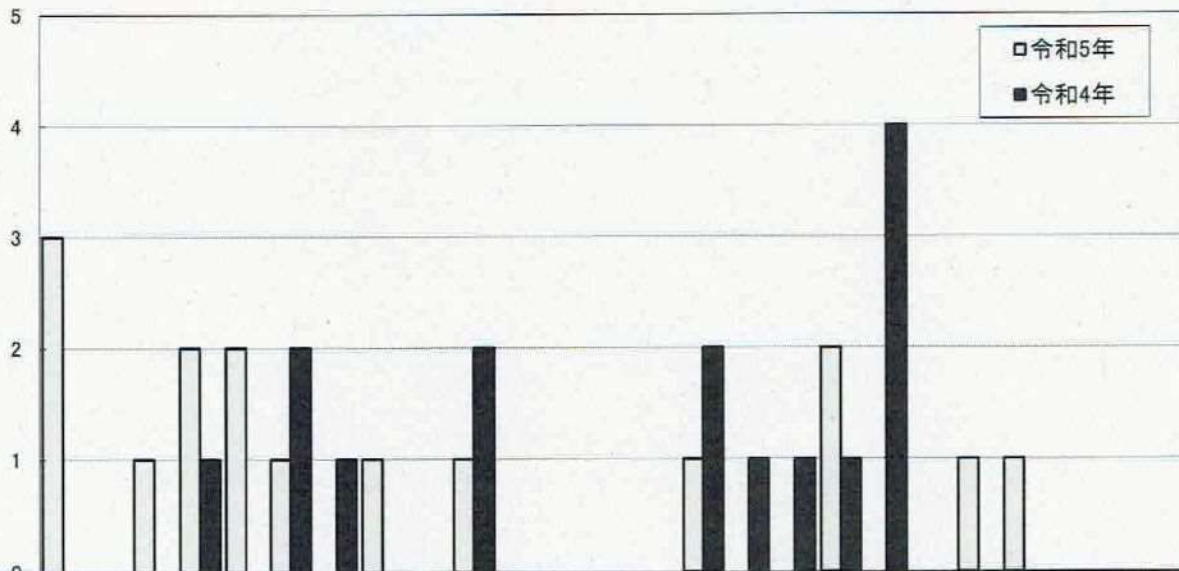
	広見	露橋	八熊	八幡	愛知	常磐	篠原	昭和橋	玉川	野田	荒子	中島	西中島	正色	五反田	戸田	春田	豊治	長須賀	西前田	万場	千音寺	赤星	明正	その他	合計
令和5年	18	35	41	36	18	60	30	36	24	23	57	37	9	3	13	20	39	36	23	11	20	38	13	7	16	663
令和4年	11	22	43	30	12	46	18	32	9	29	54	21	10	8	11	28	19	44	21	8	9	26	11	25	12	559
増減数	7	13	-2	6	6	14	12	4	15	-6	3	16	-1	-5	2	-8	20	-8	2	3	11	12	2	-18	4	104

侵入盗発生状況（令和5年5月末現在）



	広見	露橋	八熊	八幡	愛知	常磐	篠原	昭和橋	玉川	野田	荒子	中島	西中島	正色	五反田	戸田	春田	豊治	長須賀	西前田	万場	千音寺	赤星	明正	その他	合計
令和5年	3	1	2	2	2	3	1	1	0	2	0	0	0	1	1	1	2	4	0	0	1	1	0	0	0	28
令和4年	0	0	0	2	0	2	1	1	1	3	0	1	0	0	2	1	1	1	4	0	1	2	0	0	0	23
増減数	3	1	2	0	2	1	0	0	-1	-1	0	-1	0	1	-1	0	1	3	-4	0	0	-1	0	0	0	5

住宅対象侵入盗発生状況（令和5年5月末現在）



	広見	露橋	八熊	八幡	愛知	常磐	篠原	昭和橋	玉川	野田	荒子	中島	西中島	正色	五反田	戸田	春田	豊治	長須賀	西前田	万場	千音寺	赤星	明正	その他	合計
令和5年	3	0	1	2	2	1	0	1	0	1	0	0	0	0	1	0	0	2	0	0	1	1	0	0	0	16
令和4年	0	0	0	1	0	2	1	0	0	2	0	0	0	0	2	1	1	1	4	0	0	0	0	0	0	15
増減数	3	0	1	1	2	-1	-1	1	0	-1	0	0	0	0	-1	-1	-1	1	-4	0	1	1	0	0	0	1

○詳細状況

・住宅対象侵入盗

施錠状況

施錠	無施錠	不明
13	3	



侵入口

玄関	窓	勝手口	不明
5	5	2	4



・自動車盗

施錠状況

施錠	無施錠
11	1



被害場所

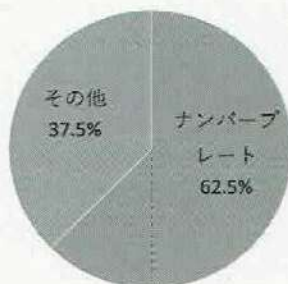
自宅駐車場	月極駐車場	その他
6	3	3



・部品ねらい

被害品

ナンバー	その他
15	9



被害場所

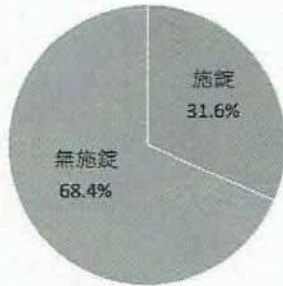
自宅駐車場	月極駐車場	店舗・会社等	道路・その他
13	4	7	



・車上ねらい

施設状況

施設	無施設	その他
6	13	



被害場所

自宅駐車場	店舗・会社等	駐車(輪)場	道路・その他
3	10	3	3



・自転車盗

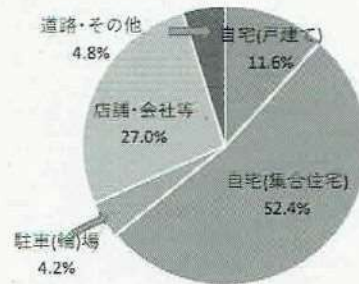
施設状況

施設	無施設
84	105



被害場所

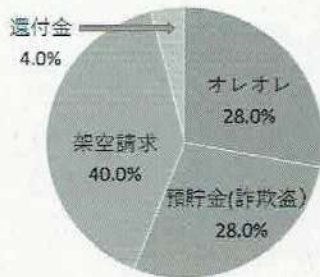
自宅(戸建て)	自宅(集合住宅)	駐車(輪)場	店舗・会社等	道路・その他
22	99	8	51	9



・特殊詐欺

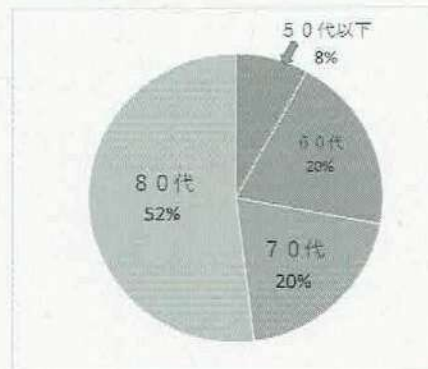
手口

オレオレ	預貯金(詐欺盗)	架空請求	還付金
7	7	10	1



年代別

50代以下	60代	70代	80代
2	5	5	13



騙り手

警察官	親族	大手百貨店	その他
2	7	5	11

中川区内の交通事故発生状況

(令和5年 5月確定)

1 令和5年5月末の交通事故

(1) 愛知県内

区分	5月中			5月末		
	発生数	増減数	増減率	発生数	増減数	増減率
人身事故件数(件)	1920	55	2.9%	9683	435	4.7%
死者数(人)	15	0	0.0%	63	5	8.6%
負傷者数(人)	2275	72	3.3%	11397	526	4.8%
重傷者数(人)	65	-7	-9.7%	289	43	17.5%

(2) 中川区内

区分	5月中			5月末		
	発生数	増減数	増減率	発生数	増減数	増減率
人身事故件数(件)	56	-1	-1.8%	331	57	20.8%
死者数(人)	0	0	-	0	-2	-100.0%
負傷者数(人)	74	10	15.6%	405	80	24.6%
重傷者数(人)	3	0	0.0%	14	9	180.0%
物損事故件数(件)	433	70	19.3%	2180	356	19.5%

2 月別死傷者数

年	月	1月	2月	3月	4月	5月	6月	7月	8月	9月	10月	11月	12月	合計
R4	発生数	74	66	61	62	64	88	67	53	56	83	61	70	805
	増減率	16.2%	51.5%	3.3%	32.3%	15.6%								23.9%
R5	発生数	86	100	63	82	74								405
	増減率													78
														78
														23.9%

3 交通事故の特徴

(1) 年齢別死傷者数

区分	5月中			5月末		
	人数	増減数	構成率	人数	増減数	構成率
子ども(15歳以下)	6	-1	8.1%	26	-8	6.4%
若者(16~24歳)	6	-1	8.1%	47	9	11.6%
一般(25~64歳)	52	9	70.3%	285	64	70.4%
高齢者(65歳以上)	10	3	13.5%	47	13	11.6%
合計	74	10	100.0%	405	78	100.0%

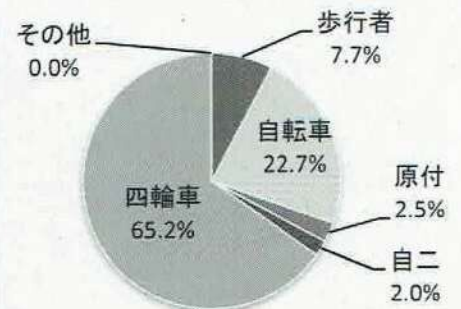
【年齢別死傷者数 5月末】



(2) 当事者別死傷者数

区分	5月中			5月末		
	人数	増減数	構成率	人数	増減数	構成率
歩行者	6	-2	8.1%	31	3	7.7%
自転車	12	-5	16.2%	92	6	22.7%
原付	5	2	6.8%	10	-2	2.5%
自二	4	3	5.4%	8	0	2.0%
四輪車	47	12	63.5%	264	71	65.2%
その他	0	0	0.0%	0	0	0.0%
合計	74	10	100.0%	405	78	100.0%

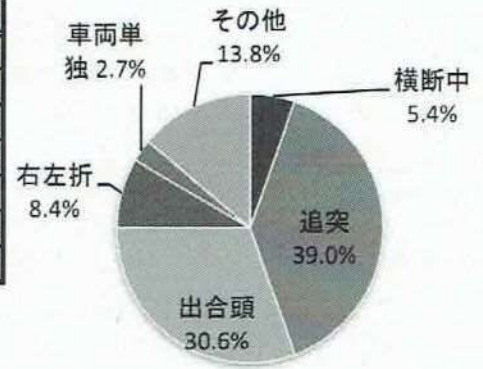
【当事者別死傷者 5月末】



(3) 事故類型別死傷者数(主要類型)

区分	5 月中			5 月末		
	人数	増減数	構成率	人数	増減数	構成率
横断中	4	-2	5.4%	22	8	5.4%
追突	24	2	32.4%	158	22	39.0%
出合頭	26	10	35.1%	124	46	30.6%
右左折	5	-1	6.8%	34	-8	8.4%
車両単独	6	6	8.1%	11	8	2.7%
その他	9	-5	12.2%	56	2	13.8%
合計	74	10	100.0%	405	78	100.0%

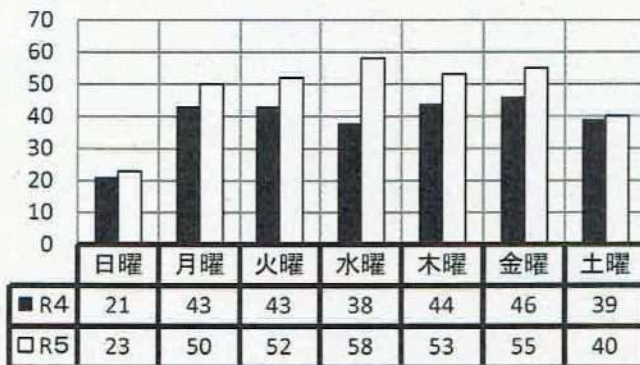
【事故類型別死傷者数(主要類型) 5月末】



(4) 時間帯別死傷者数

区分	5 月中				5 月末			
	人数	増減数	構成率	1時間あたり	人数	増減数	構成率	1時間あたり
朝(6~9)	19	6	25.7%	6.3	77	20	19.0%	25.7
昼前(9~12)	14	0	18.9%	4.7	82	37	20.2%	27.3
昼過ぎ(12~16)	18	4	24.3%	4.5	91	7	22.5%	22.8
夕方(16~18)	12	7	16.2%	6.0	67	30	16.5%	33.5
前夜(18~22)	10	-3	13.5%	2.5	67	-18	16.5%	16.8
中夜(22~0)	0	-3	0.0%	0.0	5	1	1.2%	2.5
深夜(0~4)	1	0	1.4%	0.3	13	3	3.2%	3.3
早朝(4~6)	0	-1	0.0%	0.0	3	-2	0.7%	1.5
合計	74	10	100.0%		405	78	100.0%	

4 曜日別件数(5月末)

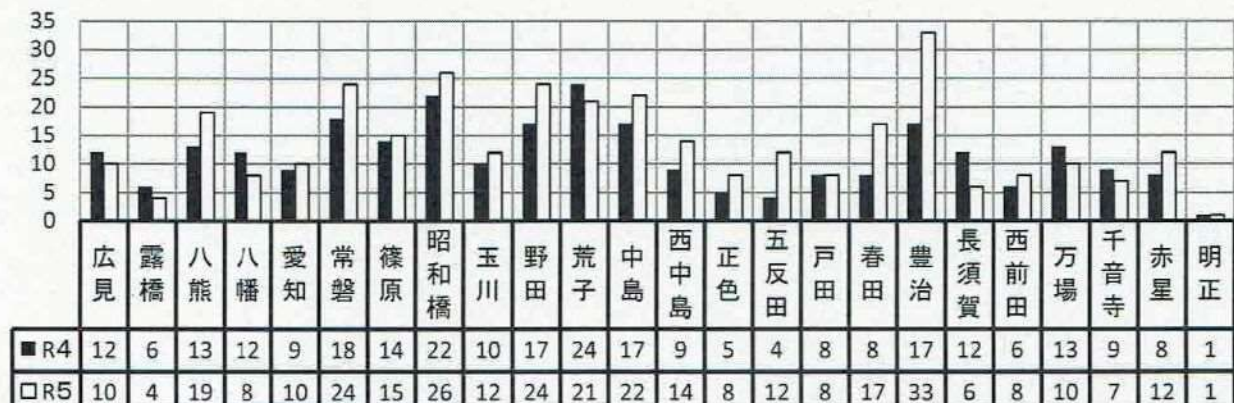


5 路線別件数(上位10路線)

順位	路線	件数
1	国道1号線	40
2	弥富名古屋線	28
3	名古屋環状線	15
4	江川線	13
5	津島七宝名古屋線	12
6	国道302号線	9
6	名古屋一宮線	9
8	愛知名駅南線	6
8	高畑町線	6
8	名古屋中環状線	6

※ は、主要地方道

6 学区別件数





なかがわニュース

中川警察署
生活安全課

こんな行為してませんか？

車上ねらい にご注意を!!



6月に入って車上ねらい被害が
連続発生しました。

いずれも車内の見えるところに
財布を置いていたため被害に遭っています。



車上ねらい被害防止のポイント



その1 確実な施錠

短時間であっても、確実に施錠をしましょう。
犯人が近くにいる、施錠していないことを見ているかもしれません。



その2 荷物を置かない

座席やダッシュボードなどに、財布や鞆などの荷物を置かないように
しましょう。
荷物が置いてあると、犯人に狙われてしまう可能性が高くなります。

合言葉は
お荷物ゼロ

防犯**zero**宣言



なかがわニュース

中川警察署
生活安全課

ナンバープレートの 盗難が増えています！



どうしてナンバープレートが
盗まれるのか??

盗まれたナンバープレートは、窃盗グループに
犯行車両の偽造ナンバーとして利用されます。

「・・・〇」「・・・〇〇」と言った数字の少ない
ナンバープレートは偽造しやすいことから、
被害に遭う可能性が高いです。



ナンバープレートのネジはドライバーで
簡単に外せてしまうし、
封印も工具を使えば壊すことが可能だ！！

被害に遭わないための対策は

取り外しが難しい

盗難防止ネジ

を取り付けることです。

盗難防止ネジは、ディーラー、
カー用品店、インターネット
で購入できます。



交通事故防止のPOINT



7月は、四輪車・二輪車事故が多発！ ～飲酒運転が年間最多月～

《過去5年 四輪車・二輪車の月別死者数》



7月は、飲酒運転による死亡事故が8件発生！ 【飲酒運転の罰則・行政処分】

	罰則	行政処分	
酒酔い運転	5年以下の懲役又は100万円以下の罰金	免許取消し (35点)	
酒気帯び運転	3年以下の懲役又は50万円以下の罰金	0.15mg/l以上0.25mg/l未満	0.25mg/l以上
		免許停止 (13点)	免許取消し (25点)
飲酒検知拒否	3か月以下の懲役又は50万円以下の罰金		

運転者以外にも……

依頼同乗	酒気を帯びている者の車両に同乗する。
車両提供	酒気を帯びている者に車両を提供する。
酒類提供	車両を運転するおそれのある者に酒類を提供する。



について、重たい罰則・行政処分が科せられます。



- アルコールは、中枢神経系に作用して脳の神経活動を抑制する物質で運動機能、自制心、動体視力、集中力、認知能力、状況判断力の低下等を生じさせます。
- 飲酒運転は、故意による悪質・危険な犯罪です。
アルコールによる身体機能に与える影響から、交通事故を起こす危険が極めて高くなりますので、絶対に飲酒運転はやめましょう！

※各表は、過去5年 (H30～R4) に愛知県内で発生した交通死亡事故等を分析した結果です。

愛知県警察本部交通部交通総務課 交通事故対策室