

令和5年5月8日

犯罪と交通事故

～ 「安心」して暮らせる「安全」な中川区の確立 ～
< 令和5年3月末 >



中川警察署

犯 罪 発 生 状 況

【令和5年3月単月の刑法犯発生状況】※公表値

○愛知県	3,792件	(前年比 +681件、 +21.9%)
○名古屋市	1,695件	(前年比 +416件、 +32.5%)
○中川	141件	(前年比 +36件 +34.3%)

【令和5年1～3月末の刑法犯発生状況】※公表値

○愛知県	10,754件	(前年比 +1,872件 +21.1%)
○名古屋市	4,647件	(前年比 +921件、 +24.7%)
○中川	378件	(前年比 +74件、 +24.3%)

【管内の主な犯罪】※公表値

○侵入盗	16件	(前年比 +10件、 +166.7%)	市内ワースト6位
○住宅対象侵入盗	9件	(前年比 +5件、 +125.0%)	市内ワースト4位
○自動車盗	8件	(前年比 -1件、 -11.1%)	市内ワースト3位
○特殊詐欺	10件	(前年比 -1件 -9.1%)	※特殊詐欺のみ暫定値

交 通 事 故 発 生 状 況

【令和5年3月単月の交通事故発生状況】※公表値

○死者数	・愛知県	19人	(前年比 + 6人、 + 46.2%)	
	・名古屋市	3人	(前年比 ± 0人 -)	
	・中川区	0人	(前年比 - 1人 -100.0%)	
○負傷者数	・愛知県	2,464人	(前年比 +114人、 + 4.9%)	
	・名古屋市	808人	(前年比 + 16人、 + 2.0%)	
	・中川区	63人	(前年比 + 3人、 + 5.0%)	市内ワースト5位

【令和5年1月～3月末の交通事故発生状況】※公表値

○ 死者数	・愛知県	35人	(前年比 + 1人、 + 2.9%)	
	・名古屋市	7人	(前年比 ± 0人 -)	
	・中川区	0人	(前年比 - 2人、 -100.0%)	
○ 負傷者数	・愛知県	6,805人	(前年比 +411人、 + 6.4%)	
	・名古屋市	2,205人	(前年比 + 25人、 + 1.1%)	
	・中川区	249人	(前年比 + 50人、 + 25.1%)	市内ワースト1位

1 刑法犯の発生状況(公表値)

(1)愛知県内

	3月中	3月末
R5	3,792	10,754
増減数	681	1,872
増減率	21.9%	21.1%

(2)名古屋市

	3月中	3月末
R5	1,695	4,647
増減数	416	921
増減率	32.5%	24.7%

(3)中川区

	3月中	3月末
R5	141	378
増減数	36	74
増減率	34.3%	24.3%

2 中川区の主な犯罪の月別推移(公表値)

		1月	2月	3月	4月	5月	6月	7月	8月	9月	10月	11月	12月	合計
総数	R5	124	113	141										378
	増減数	30	8	36										74
	増減率	31.9%	7.6%	34.3%										24.3%
侵入盗	R5	9	3	4										16
	増減数	7	1	2										10
	増減率	350.0%	50.0%	100.0%										166.7%
住宅対象 侵入盗	R5	4	2	3										9
	増減数	4	0	1										5
	増減率	-	-	50.0%										125.0%
自動車盗	R5	2	0	6										8
	増減数	-2	0	1										-1
	増減率	-50.0%	-	20.0%										-11.1%
部品 ねらい	R5	6	3	7										16
	増減数	4	-8	1										-3
	増減率	200.0%	-72.7%	16.6%										-15.8%
車上 ねらい	R5	3	8	4										15
	増減数	-2	4	0										2
	増減率	-40.0%	100.0%	-										15.4%
自転車盗	R5	43	26	49										118
	増減数	21	8	27										56
	増減率	95.5%	44.4%	122.7%										90.3%
特殊詐欺	R5	3	4	3										10
	増減数	0	1	-2										-1
	増減率	-	33.3%	-40.0%										-9.1%

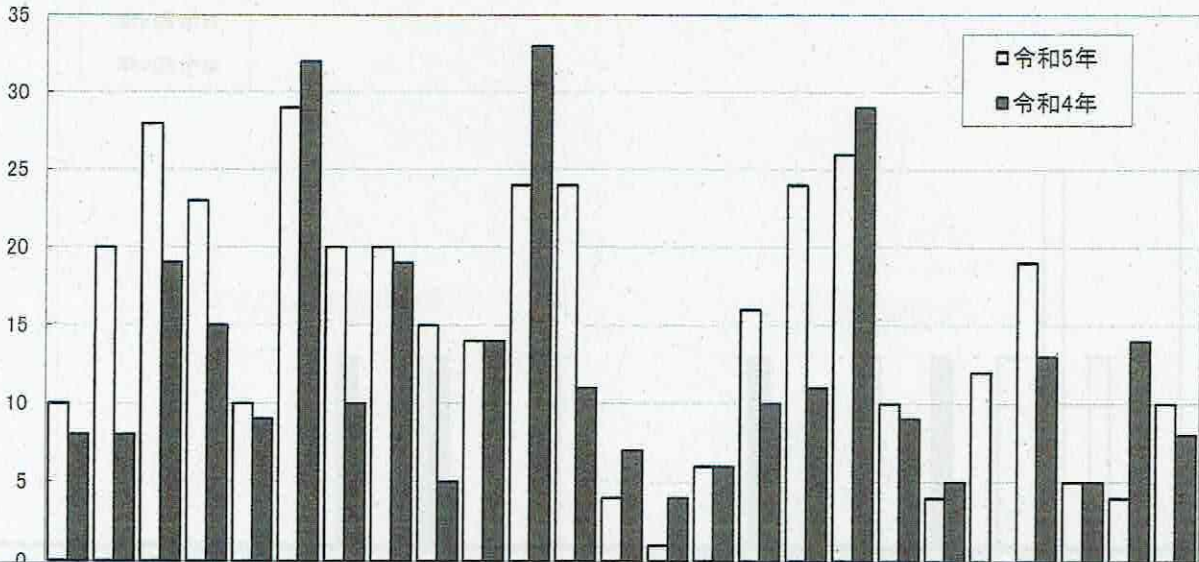
学区別の犯罪の発生状況(令和5年3月末現在)

学区		刑法犯							令和三年八月一日現在人口	(千人当たり) 犯罪率	
			侵入盗	住宅対象侵入盗 (内数)	自動車盗	部品ねらい	車上ねらい	自転車盗			特殊詐欺
広見	本年	10	2	(2)	0	0	0	4	0	4,393	2.28
	前年比	2	2	(2)	0	-1	-1	2	0		
露橋	本年	20	0	(0)	1	0	1	8	1	6,898	2.90
	前年比	12	0	(0)	1	0	1	6	0		
八熊	本年	28	2	(1)	2	0	0	7	1	10,005	2.80
	前年比	9	2	(1)	1	0	-1	2	1		
八幡	本年	23	2	(2)	1	1	1	8	1	13,329	1.73
	前年比	8	2	(2)	0	1	-1	4	1		
愛知	本年	10	1	(1)	0	1	0	3	0	6,962	1.44
	前年比	1	1	(1)	0	1	0	-1	-1		
常磐	本年	29	2	(0)	0	0	0	15	0	18,064	1.61
	前年比	-3	1	(-1)	-1	0	-1	6	0		
篠原	本年	20	1	(0)	1	1	0	6	0	9,847	2.03
	前年比	10	1	(0)	1	1	0	5	0		
昭和橋	本年	20	1	(1)	0	0	1	4	1	9,816	2.04
	前年比	1	0	(1)	-1	-2	0	2	1		
玉川	本年	15	0	(0)	0	1	0	6	0	5,933	2.53
	前年比	10	0	(0)	-1	1	-1	6	0		
野田	本年	14	1	(0)	0	0	0	5	2	12,028	1.16
	前年比	0	-1	(-1)	0	-1	0	2	2		
荒子	本年	24	0	(0)	0	1	2	10	1	22,074	1.09
	前年比	-9	0	(0)	-2	0	-2	4	-2		
中島	本年	24	0	(0)	1	0	0	8	0	10,601	2.26
	前年比	13	0	(0)	1	-4	0	6	0		
西中島	本年	4	0	(0)	0	0	0	2	0	7,024	0.57
	前年比	-3	0	(0)	0	-3	0	0	0		
正色	本年	1	0	(0)	0	0	0	0	0	3,749	0.27
	前年比	-3	0	(0)	0	-1	0	0	-2		
五反田	本年	6	1	(1)	0	0	1	4	0	8,506	0.71
	前年比	0	1	(1)	0	-1	1	3	0		
戸田	本年	16	0	(0)	1	4	0	6	0	9,790	1.63
	前年比	6	0	(0)	1	4	0	4	0		
春田	本年	24	1	(0)	1	2	1	4	2	8,314	2.89
	前年比	13	0	(-1)	1	2	0	1	1		
豊治	本年	26	2	(1)	0	1	4	4	0	10,620	2.45
	前年比	-3	2	(1)	-1	0	4	-3	0		
長須賀	本年	10	0	(0)	0	0	0	2	0	8,186	1.22
	前年比	1	-1	(-1)	0	-4	0	1	-2		
西前田	本年	4	0	(0)	0	0	0	0	0	4,028	0.99
	前年比	-1	0	(0)	0	0	0	-2	0		
万場	本年	12	0	(0)	0	1	1	3	1	7,276	1.65
	前年比	12	0	(0)	0	1	1	3	1		
千音寺	本年	19	0	(0)	0	1	2	7	0	10,782	1.76
	前年比	6	0	(0)	-1	1	1	5	0		
赤星	本年	5	0	(0)	0	0	0	2	0	7,409	0.67
	前年比	0	0	(0)	0	0	0	1	0		
明正	本年	4	0	(0)	0	0	1	0	0	3,944	1.01
	前年比	-10	0	(0)	0	0	1	-1	-1		
その他	本年	10	0	(0)	0	2	0	0	0		
	前年比	2	0	(0)	0	2	0	0	0		
合計	本年	378	16	(9)	8	16	15	118	10	219,578	1.72
	前年比	74	10	(5)	-1	-3	2	56	-1		

3 中川警察署管内 学区別主要手口ランキング(令和5年3月末現在)

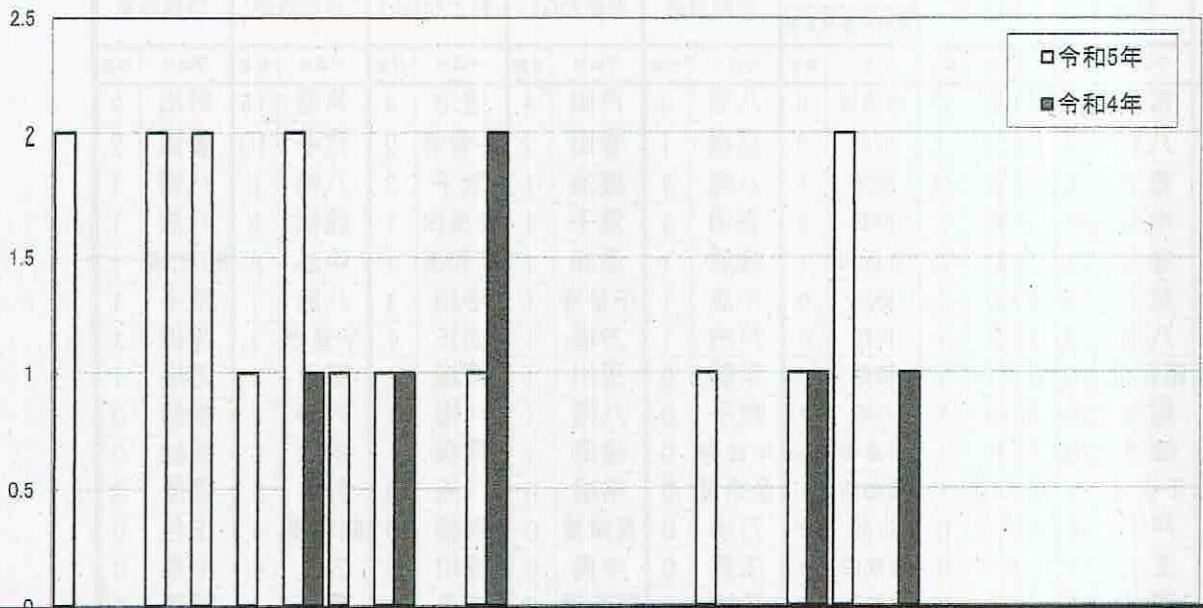
順位	刑法犯		侵入盗				自動車盗		部品ねらい		車上ねらい		自転車盗		特殊詐欺	
	学区別	件数	学区別	件数	住宅対象侵入盗		学区別	件数	学区別	件数	学区別	件数	学区別	件数	学区別	件数
					学区別	件数										
1	常磐	29	広見	2	長須賀	0	八熊	2	戸田	4	豊治	4	常磐	15	野田	2
2	八熊	28	豊治	2	常磐	0	露橋	1	春田	2	千音寺	2	荒子	10	春田	2
3	豊治	26	常磐	2	豊治	1	八幡	1	豊治	1	荒子	2	八幡	8	八幡	1
4	中島	24	八幡	2	野田	0	春田	1	荒子	1	五反田	1	露橋	8	八熊	1
5	春田	24	八熊	2	五反田	1	篠原	1	愛知	1	昭和橋	1	中島	8	昭和橋	1
6	荒子	24	野田	1	春田	0	中島	1	千音寺	1	春田	1	八熊	7	荒子	1
7	八幡	23	篠原	1	戸田	0	戸田	1	万場	1	明正	1	千音寺	7	露橋	1
8	昭和橋	20	五反田	1	篠原	0	常磐	0	玉川	1	万場	1	玉川	6	万場	1
9	露橋	20	春田	1	八幡	2	荒子	0	八幡	1	八幡	1	戸田	6	常磐	0
10	篠原	20	愛知	1	千音寺	0	千音寺	0	篠原	1	露橋	1	篠原	6	愛知	0
11	千音寺	19	昭和橋	1	昭和橋	1	長須賀	0	常磐	0	八熊	0	野田	5	篠原	0
12	戸田	16	長須賀	0	広見	2	万場	0	長須賀	0	常磐	0	昭和橋	4	正色	0
13	玉川	15	千音寺	0	西前田	0	広見	0	中島	0	玉川	0	広見	4	中島	0
14	野田	14	万場	0	明正	0	豊治	0	昭和橋	0	赤星	0	豊治	4	明正	0
15	万場	12	荒子	0	万場	0	玉川	0	西中島	0	篠原	0	春田	4	長須賀	0
16	愛知	10	戸田	0	荒子	0	昭和橋	0	五反田	0	長須賀	0	五反田	4	豊治	0
17	長須賀	10	中島	0	中島	0	赤星	0	西前田	0	広見	0	愛知	3	広見	0
18	広見	10	正色	0	八熊	1	西中島	0	正色	0	西前田	0	万場	3	赤星	0
19	五反田	6	玉川	0	愛知	1	野田	0	野田	0	西中島	0	赤星	2	玉川	0
20	赤星	5	西中島	0	赤星	0	正色	0	明正	0	野田	0	長須賀	2	西前田	0
21	明正	4	明正	0	露橋	0	愛知	0	八熊	0	正色	0	西中島	2	五反田	0
22	西中島	4	西前田	0	西中島	0	五反田	0	広見	0	愛知	0	西前田	0	西中島	0
23	西前田	4	露橋	0	玉川	0	西前田	0	露橋	0	戸田	0	明正	0	戸田	0
24	正色	1	赤星	0	正色	0	明正	0	赤星	0	中島	0	正色	0	千音寺	0

刑法犯発生状況 (令和5年3月末現在)



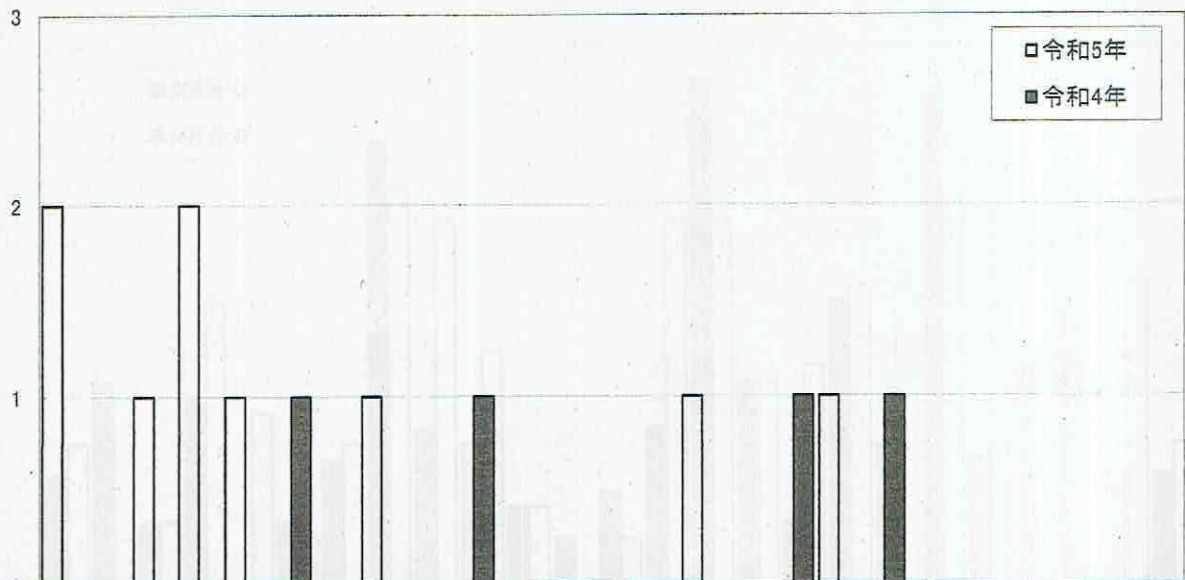
	広見	露橋	八熊	八幡	愛知	常磐	篠原	昭和橋	玉川	野田	荒子	中島	西中島	正色	五反田	戸田	春田	豊治	長須賀	西前田	万場	千音寺	赤星	明正	その他	合計
令和5年	10	20	28	23	10	29	20	20	15	14	24	24	4	1	6	16	24	26	10	4	12	19	5	4	10	378
令和4年	8	8	19	15	9	32	10	19	5	14	33	11	7	4	6	10	11	29	9	5	0	13	5	14	8	304
増減数	2	12	9	8	1	-3	10	1	10	0	-9	13	-3	-3	0	6	13	-3	1	-1	12	6	0	-10	2	74

侵入盗発生状況（令和5年3月末現在）



	広見	露橋	八熊	八幡	愛知	常磐	篠原	昭和橋	玉川	野田	荒子	中島	西中島	正色	五反田	戸田	春田	豊治	長須賀	西前田	万場	千音寺	赤星	明正	その他	合計
令和5年	2	0	2	2	1	2	1	1	0	1	0	0	0	0	1	0	1	2	0	0	0	0	0	0	0	16
令和4年	0	0	0	0	0	1	0	1	0	2	0	0	0	0	0	0	1	0	1	0	0	0	0	0	0	6
増減数	2	0	2	2	1	1	1	0	0	-1	0	0	0	0	1	0	0	2	-1	0	0	0	0	0	0	10

住宅対象侵入盗発生状況（令和5年3月末現在）



	広見	露橋	八熊	八幡	愛知	常磐	篠原	昭和橋	玉川	野田	荒子	中島	西中島	正色	五反田	戸田	春田	豊治	長須賀	西前田	万場	千音寺	赤星	明正	その他	合計
令和5年	2	0	1	2	1	0	0	1	0	0	0	0	0	0	1	0	0	1	0	0	0	0	0	0	0	9
令和4年	0	0	0	0	0	1	0	0	0	1	0	0	0	0	0	0	1	0	1	0	0	0	0	0	0	4
増減数	2	0	1	2	1	-1	0	1	0	-1	0	0	0	0	1	0	-1	1	-1	0	0	0	0	0	0	5

○詳細状況

・住宅対象侵入盗

施錠状況

施錠	無施錠	不明
7	2	



侵入口

玄関	窓	勝手口	不明
2	3	1	3



・自動車盗

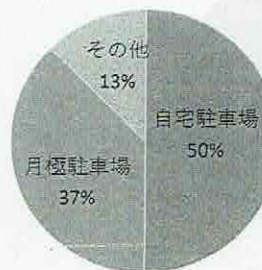
施錠状況

施錠	無施錠
8	



被害場所

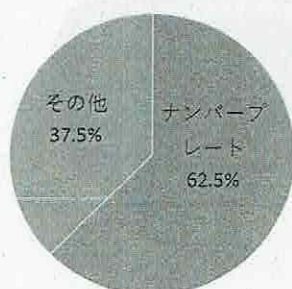
自宅駐車場	月極駐車場	その他
4	3	1



・部品ねらい

被害品

ナンバー	その他
10	6



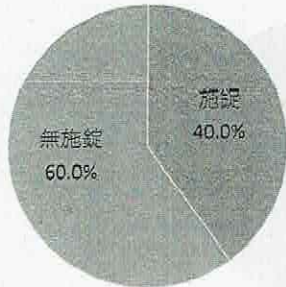
被害場所

自宅駐車場	月極駐車場	店舗・会社等	道路・その他
8	3	5	



・車上ねらい
施錠状況

施錠	無施錠	その他
6	9	



被害場所

自宅駐車場	店舗・会社等	駐車(輪)場	道路・その他
2	9	2	2



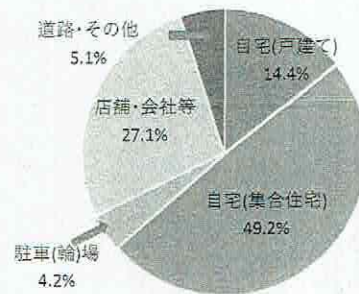
・自転車盗
施錠状況

施錠	無施錠
55	63



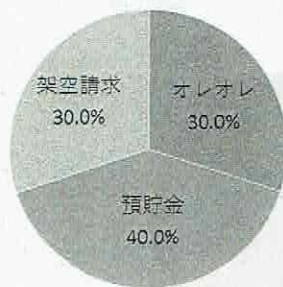
被害場所

自宅(戸建て)	自宅(集合住宅)	駐車(輪)場	店舗・会社等	道路・その他
17	58	5	32	6



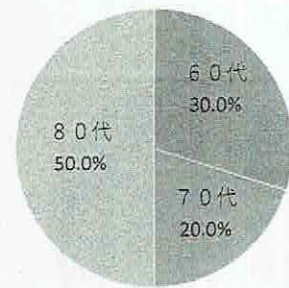
・特殊詐欺
手口

オレオレ	預貯金	架空請求
3	4	3



年代別

50代以下	60代	70代	80代	90代
	3	2	5	



騙り手

警察官	息子	大手百貨店	その他
1	3	3	3

中川区内の交通事故発生状況

(令和5年3月公表値)

1 令和5年3月末の交通事故

(1) 愛知県内

区分	3月中			3月末		
	発生数	増減数	増減率	発生数	増減数	増減率
人身事故件数(件)	2063	33	1.6%	5775	283	5.2%
死者数(人)	19	6	46.2%	35	1	2.9%
負傷者数(人)	2464	114	4.9%	6805	411	6.4%
重傷者数(人)	61	27	79.4%	166	37	28.7%

(2) 中川区内

区分	3月中			3月末		
	発生数	増減数	増減率	発生数	増減数	増減率
人身事故件数(件)	55	1	1.9%	204	35	20.7%
死者数(人)	0	-1	-100.0%	0	-2	-100.0%
負傷者数(人)	63	3	5.0%	249	50	25.1%
重傷者数(人)	5	5	-	8	7	700.0%
物損事故件数(件)	478	113	31.0%	1275	212	19.9%

2 月別死傷者数

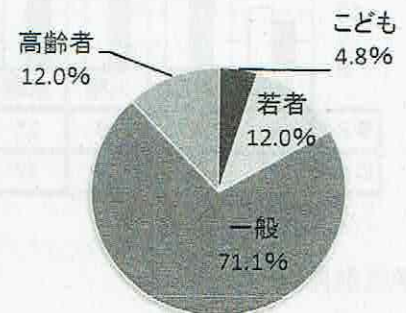
年	月	1月	2月	3月	4月	5月	6月	7月	8月	9月	10月	11月	12月	合計
R4		74	66	61	62	64	88	67	53	56	83	61	70	805
		86	100	63										249
	増減数	12	34	2										48
	増減率	16.2%	51.5%	3.3%										23.9%

3 交通事故の特徴

(1) 年齢別死傷者数

区分	3月中			3月末		
	人数	増減数	構成率	人数	増減数	構成率
子ども(15歳以下)	2	0	3.2%	12	-3	4.8%
若者(16~24歳)	6	-7	9.5%	30	4	12.0%
一般(25~64歳)	43	4	68.3%	177	40	71.1%
高齢者(65歳以上)	12	5	19.0%	30	7	12.0%
合計	63	2	100.0%	249	48	100.0%

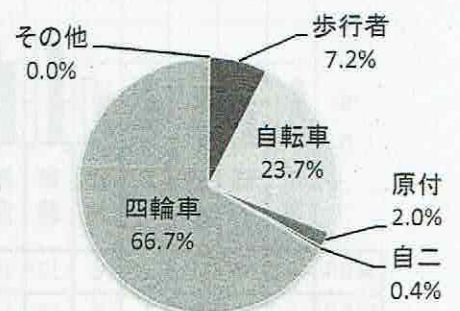
【年齢別死傷者数 3月末】



(2) 当事者別死傷者数

区分	3月中			3月末		
	人数	増減数	構成率	人数	増減数	構成率
歩行者	4	2	6.3%	18	4	7.2%
自転車	18	5	28.6%	59	5	23.7%
原付	0	-5	0.0%	5	-2	2.0%
自二	1	1	1.6%	1	-4	0.4%
四輪車	40	-1	63.5%	166	45	66.7%
その他	0	0	0.0%	0	0	0.0%
合計	63	2	100.0%	249	48	100.0%

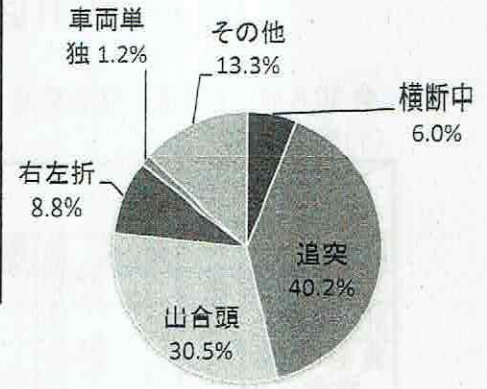
【当事者別死傷者 3月末】



(3) 事故類型別死傷者数(主要類型)

区分	3月中			3月末		
	人数	増減数	構成率	人数	増減数	構成率
横断中	4	3	6.3%	15	8	6.0%
追突	29	-2	46.0%	100	15	40.2%
出合頭	18	9	28.6%	76	29	30.5%
右左折	8	-1	12.7%	22	-8	8.8%
車両単独	0	-3	0.0%	3	0	1.2%
その他	4	-4	6.3%	33	4	13.3%
合計	63	2	100.0%	249	48	100.0%

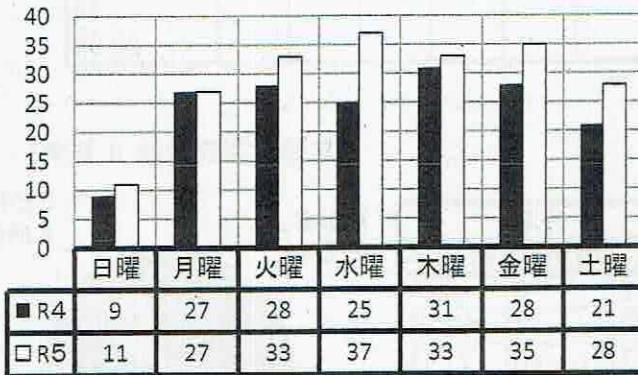
【事故類型別死傷者数(主要類型) 3月末】



(4) 時間帯別死傷者数

区分	3月中				3月末			
	人数	増減数	構成率	1時間あたり	人数	増減数	構成率	1時間あたり
朝(6~9)	14	3	22.2%	4.7	43	9	17.3%	14.3
昼前(9~12)	9	-1	14.3%	3.0	44	19	17.7%	14.7
昼過ぎ(12~16)	15	-3	23.8%	3.8	55	4	22.1%	13.8
夕方(16~18)	11	3	17.5%	5.5	43	20	17.3%	21.5
前夜(18~22)	12	-1	19.0%	3.0	48	-8	19.3%	12.0
中夜(22~0)	0	0	0.0%	0.0	5	4	2.0%	2.5
深夜(0~4)	0	-1	0.0%	0.0	9	2	3.6%	2.3
早朝(4~6)	2	2	3.2%	1.0	2	-2	0.8%	1.0
合計	63	2	100.0%		249	48	100.0%	

4 曜日別件数



5 路線別件数(上位10路線)

順位	路線	件数
1	国道1号線	26
2	弥富名古屋線	15
2	名古屋環状線	13
4	江川線	8
5	津島七宝名古屋線	7
5	国道302号線	7
7	名古屋一宮線	5
8	八田停車場線	4
8	高畑町線	4
10	山王線他7路線	3

※ [Pattern] は、主要地方道

6 学区別件数

