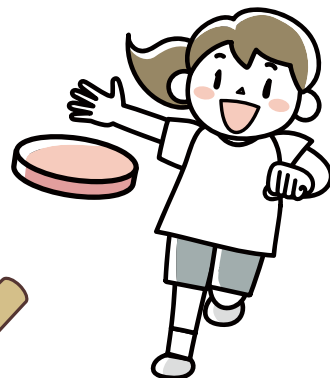
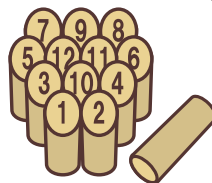


みんなで一緒にスポーツを楽しもう!!

ユニバーサル スポーツ用具の

貸出し

はじめました!!



気軽に楽しんでいただけるよう各区役所
地域力推進室で貸出しを行っていますので、
ご家族やお友達、地域や職場の交流会や
健康づくり等でご利用ください。

貸出
無料!

ユニバーサルスポーツとは.....

障害の有無や年齢、性別等に関係なくその場に集まった誰もが
みんなで一緒に楽しめるように、ルールや用具の工夫を行い
実施するスポーツです。



貸出し表は裏面へ →

<https://www.city.nagoya.jp/sportsshimin/page/0000162179.html>



資格をとって、スポーツを通して様々な人とつながろう!

公認障がい者スポーツ指導員資格を取得しよう

資格取得のメリット

- 障害者がスポーツに参加するきっかけ作りを支援するために必要な知識が取得できます!
- 障害者の健康や安全管理に配慮した指導法が学べます!
- 資格には初級、中級、上級があり、経験を積み講習会を受けることでステップアップできます!

参考:公益財団法人日本パラスポーツ協会:<https://www.parasports.or.jp/leader/index.html>
問い合わせ:名古屋市障害者スポーツセンター TEL 052-703-6633 / FAX 052-704-8370



講習会は、
名古屋市障害者
スポーツセンターで
年1回開催
しています。

令和4年度スポーツ庁補助事業

※貸出物品は令和5年3月1日現在です。問合せ時期により、貸出物品が変動する場合がありますので、ご了承ください。
 ※貸出対象者をはじめご利用に関する詳細は各区にお問い合わせください。

貸出し表

区役所 地域力推進室	連絡先 電話番号 FAX番号	貸出物品										
		ボッチャ				フライングディスク			モルック		卓球 バレー	
		ボール セット	ハイ マット コート	ター ゲット マット	ボッチャ ミニ	ディス ク	ゴー ル	アキ ュラ シー	ライ ン	アシ スタ ント	一 式	モ ル ッ カ ー リ
千種区	TEL:052-753-1825 FAX:052-753-1924	○	○	○	○							
東 区	TEL:052-934-1124 FAX:052-935-5866	○	○	○	○	○	○	○	○	○	○	○
北 区	TEL:052-917-6439 FAX:052-914-5752	○	○			○	○	○	○	○	○	○
西 区	TEL:052-523-4526 FAX:052-522-5069	○	○	○						○	○	
中村区	TEL:052-433-2746 FAX:052-433-2086	○	○	○	○	○	○	○	○	○	○	○
中 区	TEL:052-265-2225 FAX:052-261-0535	○	○	○	○							
昭和区	TEL:052-735-3827 FAX:052-735-3829	○	○	○	○							
瑞穂区	TEL:052-852-9308 FAX:052-852-9306	○				○	○	○	○	○		
熱田区	TEL:052-683-9426 FAX:052-683-9494	○	○	○	○	○	○	○	○	○	○	○
中川区	TEL:052-363-4325 FAX:052-363-4316	○	○	○	○	○	○	○				
港 区	TEL:052-654-9625 FAX:052-651-6179											○
南 区	TEL:052-823-9327 FAX:052-811-6360	○	○			○						
守山区	TEL:052-796-4527 FAX:052-796-4508	○	○	○		○	○	○				
緑 区	TEL:052-625-3875 FAX:052-623-8191	○	○	○	○							
名東区	TEL:052-778-3025 FAX:052-778-3027	○										
天白区	TEL:052-807-3825 FAX:052-801-0826	○	○	○	○	○	○	○	○	○	○	○

