

令和4年12月20日

# 犯罪と交通事故

～ 「安心」して暮らせる「安全」な中川区の確立 ～  
＜令和4年11月末＞

守りたい笑顔の絆



中川警察署

## 犯 罪 発 生 状 況

### 【令和4年11月単月の犯罪発生状況】※公表値

|       |        |                    |
|-------|--------|--------------------|
| ○愛知県  | 3,803件 | (前年比 +303件、+8.7%)  |
| ○名古屋市 | 1,693件 | (前年比 +199件、+13.3%) |
| ○中川   | 150件   | (前年比 +30件、+25.0%)  |

### 【令和4年1～11月末の犯罪発生状況】※公表値

|       |         |                     |
|-------|---------|---------------------|
| ○愛知県  | 37,884件 | (前年比 +3,248件、+9.4%) |
| ○名古屋市 | 16,208件 | (前年比 +1,344件、+9.0%) |
| ○中川   | 1,335件  | (前年比 +192件、+16.8%)  |

### 【管内の主な犯罪】※公表値

|          |     |                   |          |
|----------|-----|-------------------|----------|
| ○侵入盗     | 59件 | (前年比 +14件、+31.1%) | 市内ワースト4位 |
| ○住宅対象侵入盗 | 28件 | (前年比 +3件、+12.0%)  | 市内ワースト2位 |
| ○自動車盗    | 42件 | (前年比 +6件、+16.7%)  | 市内ワースト2位 |
| ○特殊詐欺    | 40件 | (前年比 +4件、+11.1%)  | 市内ワースト1位 |

## 交 通 事 故 発 生 状 況

### 【令和4年11月単月の交通事故発生状況】※公表値

|        |       |        |                     |
|--------|-------|--------|---------------------|
| ○ 死者数  | ・愛知県  | 13人    | (前年比 - 6人、- 31.6%)  |
|        | ・名古屋市 | 2人     | (前年比 - 2人、- 50.0%)  |
|        | ・中川区  | 1人     | (前年比 + 1人)          |
| ○ 負傷者数 | ・愛知県  | 2,598人 | (前年比 - 88人、- 3.3%)  |
|        | ・名古屋市 | 861人   | (前年比 + 65人、+ 8.2%)  |
|        | ・中川区  | 60人    | (前年比 - 21人、- 25.9%) |

### 【令和4年1～11月末の交通事故発生状況】※公表値

|        |       |         |                     |
|--------|-------|---------|---------------------|
| ○ 死者数  | ・愛知県  | 124人    | (前年比 + 18人、+ 17.0%) |
|        | ・名古屋市 | 30人     | (前年比 + 11人、+ 57.9%) |
|        | ・中川区  | 5人      | (前年比 + 1人、+ 25.0%)  |
| ○ 負傷者数 | ・愛知県  | 25,339人 | (前年比 -327人、- 1.3%)  |
|        | ・名古屋市 | 8,489人  | (前年比 -158人、- 1.8%)  |
|        | ・中川区  | 730人    | (前年比 - 82人、- 10.1%) |

【12月の犯罪発生状況（令和4年12月14日現在）】※暫定値

|          |     |
|----------|-----|
| ○侵入盗     | 2件  |
| ○住宅対象侵入盗 | 0件  |
| ○自動車盗    | 1件  |
| ○部品ねらい   | 1件  |
| ○車上ねらい   | 2件  |
| ○自転車盗    | 12件 |
| ○特殊詐欺    | 5件  |

【12月の交通事故発生状況（令和4年12月14日現在）】※暫定値

|        |        |
|--------|--------|
| ○ 死者数  |        |
| ・ 愛知県  | 7人     |
| ・ 名古屋市 | 0人     |
| ・ 中川区  | 0人     |
| ○ 負傷者数 |        |
| ・ 愛知県  | 1,189人 |
| ・ 名古屋市 | 403人   |
| ・ 中川区  | 36人    |

1 刑法犯の発生状況(公表値)

(1)愛知県内

|     | 11月中  | 11月末   |
|-----|-------|--------|
| R4  | 3,803 | 37,884 |
| R3  | 3,500 | 34,636 |
| 増減数 | 303   | 3,248  |
| 増減率 | 8.7%  | 9.4%   |

(2)名古屋市

|     | 11月中  | 11月末   |
|-----|-------|--------|
| R4  | 1,693 | 16,208 |
| R3  | 1,494 | 14,864 |
| 増減数 | 199   | 1,344  |
| 増減率 | 13.3% | 9.0%   |

(3)中川区

|     | 11月中  | 11月末  |
|-----|-------|-------|
| R4  | 150   | 1,335 |
| R3  | 120   | 1,143 |
| 増減数 | 30    | 192   |
| 増減率 | 25.0% | 16.8% |

2 中川区の主な犯罪の月別推移(公表値)

|             |     | 1月      | 2月      | 3月     | 4月     | 5月     | 6月     | 7月     | 8月     | 9月     | 10月    | 11月    | 12月 | 合計    |
|-------------|-----|---------|---------|--------|--------|--------|--------|--------|--------|--------|--------|--------|-----|-------|
| 総数          | R4  | 94      | 105     | 105    | 112    | 143    | 148    | 108    | 130    | 104    | 136    | 150    |     | 1335  |
|             | 増減数 | 2       | 32      | -7     | 26     | 26     | 47     | -13    | 20     | 0      | 29     | 30     |     | 192   |
|             | 増減率 | 2.2%    | 43.8%   | -6.3%  | 30.2%  | 22.2%  | 46.5%  | -10.7% | 18.2%  | -      | 27.1%  | 25.0%  |     | 16.8% |
| 侵入盗         | R4  | 2       | 2       | 2      | 5      | 12     | 5      | 8      | 5      | 2      | 5      | 11     |     | 59    |
|             | 増減数 | -4      | 0       | -7     | 0      | 9      | 0      | 5      | 3      | -1     | 0      | 9      |     | 14    |
|             | 増減率 | -66.7%  | -       | -77.8% | -      | 300.0% | -      | 166.7% | 150.0% | -33.3% | -      | 450.0% |     | 31.1% |
| 住宅対象<br>侵入盗 | R4  | 0       | 2       | 2      | 2      | 9      | 1      | 4      | 4      | 1      | 1      | 2      |     | 28    |
|             | 増減数 | -2      | 1       | -1     | -2     | 6      | -3     | 1      | 3      | -1     | -1     | 2      |     | 3     |
|             | 増減率 | -100.0% | 100.0%  | -33.3% | -50.0% | 200.0% | -75.0% | 33.3%  | 300.0% | -50.0% | -50.0% | -      |     | 12.0% |
| 自動車盗        | R4  | 4       | 0       | 5      | 3      | 7      | 6      | 1      | 2      | 6      | 3      | 5      |     | 42    |
|             | 増減数 | -2      | -3      | 1      | 0      | 6      | 6      | -1     | 1      | 3      | -4     | -1     |     | 6     |
|             | 増減率 | -33.3%  | -100.0% | 25.0%  | -      | 600.0% | 0.0%   | -50.0% | 100.0% | 100.0% | -57.1% | -16.7% |     | 16.7% |
| 部 品<br>ねらい  | R4  | 2       | 12      | 5      | 3      | 2      | 5      | 10     | 5      | 1      | 2      | 5      |     | 52    |
|             | 増減数 | 1       | 11      | 1      | 0      | -5     | 5      | 8      | 4      | -5     | -2     | 2      |     | 20    |
|             | 増減率 | 100.0%  | 1100.0% | 25.0%  | -      | -71.4% | 0.0%   | 400.0% | 400.0% | -83.3% | -50.0% | 66.7%  |     | 62.5% |
| 車 上<br>ねらい  | R4  | 5       | 4       | 4      | 3      | 9      | 3      | 5      | 4      | 1      | 10     | 9      |     | 57    |
|             | 増減数 | -3      | 2       | -2     | 0      | 3      | -1     | 0      | -4     | -7     | 4      | 3      |     | -5    |
|             | 増減率 | -37.5%  | 100.0%  | -33.3% | -      | 50.0%  | -25.0% | -      | -50.0% | -87.5% | 66.7%  | 50.0%  |     | -8.1% |
| 自転車盗        | R4  | 22      | 18      | 22     | 29     | 35     | 39     | 23     | 33     | 39     | 44     | 31     |     | 335   |
|             | 増減数 | -2      | -6      | 2      | 3      | 7      | 16     | -13    | 4      | 18     | 18     | 1      |     | 49    |
|             | 増減率 | -8.3%   | -25.0%  | 10.0%  | 11.5%  | 25.0%  | 69.6%  | -36.1% | 13.8%  | 85.7%  | 76.0%  | 3.3%   |     | 17.1% |
| 特殊詐欺        | R4  | 3       | 3       | 5      | 1      | 5      | 2      | 3      | 7      | 3      | 4      | 4      |     | 40    |
|             | 増減数 | 3       | 3       | 0      | -1     | -2     | -2     | -4     | 6      | -1     | 0      | 2      |     | 4     |
|             | 増減率 | -       | -       | -      | -50.0% | -28.6% | -50.0% | -57.1% | 600.0% | -25.0% | -      | 100.0% |     | 11.1% |

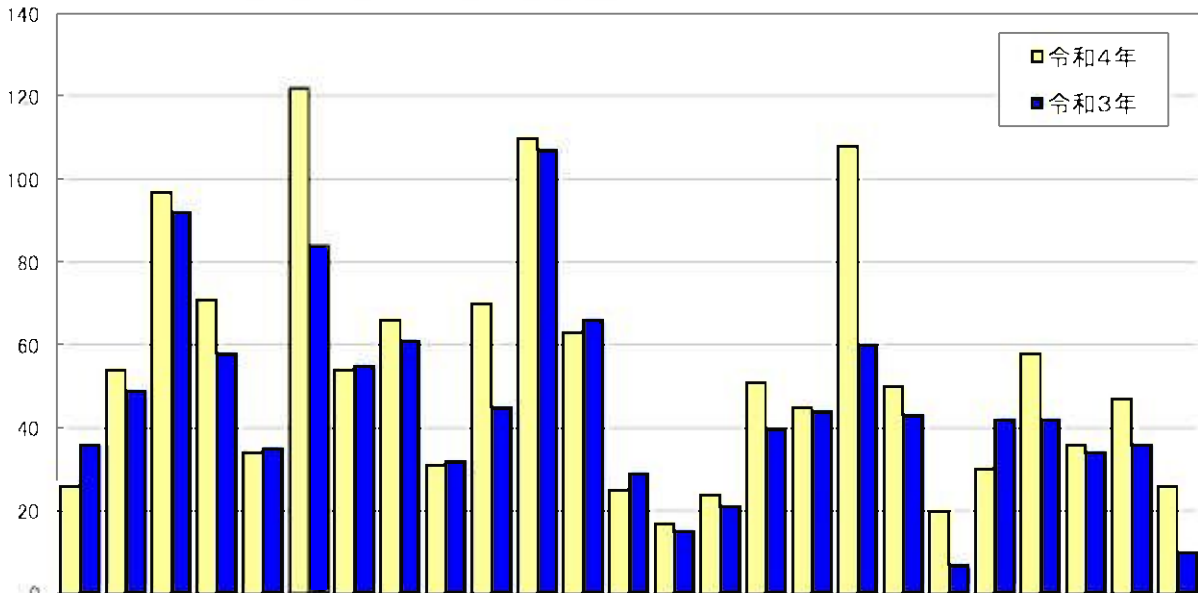
学区別の犯罪の発生状況(令和4年11月末現在)

| 学区  |     | 刑法犯  | 侵入盗 | 住宅対象<br>侵入盗<br>(内数) | 自動車盗 | 部品ねらい | 車上ねらい | 自転車盗 | 特殊詐欺 | (令和四年一月一日現在) | 人口    | (千人当たり) |
|-----|-----|------|-----|---------------------|------|-------|-------|------|------|--------------|-------|---------|
|     |     |      |     |                     |      |       |       |      |      |              |       |         |
| 広見  | 本年  | 26   | 0   | (0)                 | 2    | 1     | 2     | 6    | 1    | 4,381        | 5.93  |         |
|     | 増減数 | -10  | 0   | (0)                 | 1    | 0     | -1    | -11  | -1   |              |       |         |
| 露橋  | 本年  | 54   | 0   | (0)                 | 4    | 1     | 1     | 24   | 3    | 6,900        | 7.83  |         |
|     | 増減数 | 5    | -2  | (-1)                | 2    | 0     | -2    | -3   | 3    |              |       |         |
| 八熊  | 本年  | 97   | 0   | (0)                 | 3    | 1     | 6     | 27   | 2    | 10,124       | 9.58  |         |
|     | 増減数 | 5    | -1  | (-1)                | 2    | 0     | 2     | 2    | 1    |              |       |         |
| 八幡  | 本年  | 71   | 4   | (1)                 | 6    | 0     | 6     | 19   | 3    | 13,284       | 5.34  |         |
|     | 増減数 | 13   | 1   | (-1)                | 3    | -1    | 0     | 3    | 1    |              |       |         |
| 愛知  | 本年  | 34   | 0   | (0)                 | 0    | 2     | 0     | 9    | 4    | 6,859        | 4.96  |         |
|     | 増減数 | -1   | -1  | (-1)                | -4   | 0     | -2    | 1    | 4    |              |       |         |
| 常磐  | 本年  | 122  | 6   | (5)                 | 4    | 7     | 3     | 34   | 3    | 18,005       | 6.78  |         |
|     | 増減数 | 38   | 4   | (5)                 | 4    | 4     | -2    | 19   | 1    |              |       |         |
| 篠原  | 本年  | 54   | 2   | (1)                 | 2    | 2     | 2     | 10   | 3    | 9,743        | 5.54  |         |
|     | 増減数 | -1   | -2  | (-1)                | 0    | 1     | -4    | 1    | 2    |              |       |         |
| 昭和橋 | 本年  | 66   | 3   | (1)                 | 1    | 3     | 2     | 11   | 1    | 9,753        | 6.77  |         |
|     | 増減数 | 5    | 1   | (0)                 | -2   | -1    | -1    | -6   | 0    |              |       |         |
| 玉川  | 本年  | 31   | 2   | (0)                 | 2    | 0     | 3     | 4    | 1    | 5,887        | 5.27  |         |
|     | 増減数 | -1   | 2   | (0)                 | 2    | -2    | 0     | -7   | 0    |              |       |         |
| 野田  | 本年  | 70   | 8   | (4)                 | 1    | 2     | 1     | 19   | 2    | 11,915       | 5.87  |         |
|     | 増減数 | 25   | 8   | (4)                 | 1    | 1     | -1    | 5    | 1    |              |       |         |
| 荒子  | 本年  | 110  | 3   | (0)                 | 3    | 3     | 8     | 31   | 4    | 22,013       | 5.00  |         |
|     | 増減数 | 3    | 1   | (-2)                | 2    | 3     | 3     | -3   | -2   |              |       |         |
| 中島  | 本年  | 63   | 2   | (0)                 | 1    | 4     | 0     | 22   | 2    | 10,530       | 5.98  |         |
|     | 増減数 | -3   | 0   | (-1)                | -2   | 3     | -1    | 6    | -2   |              |       |         |
| 西中島 | 本年  | 25   | 1   | (0)                 | 1    | 3     | 0     | 7    | 0    | 6,953        | 3.60  |         |
|     | 増減数 | -4   | 1   | (0)                 | 0    | 0     | -2    | -1   | -2   |              |       |         |
| 正色  | 本年  | 17   | 0   | (0)                 | 1    | 2     | 1     | 3    | 3    | 3,777        | 4.50  |         |
|     | 増減数 | 2    | -2  | (0)                 | 1    | 1     | 0     | 2    | 3    |              |       |         |
| 五反田 | 本年  | 24   | 2   | (2)                 | 0    | 2     | 3     | 6    | 0    | 8,524        | 2.82  |         |
|     | 増減数 | 3    | 1   | (1)                 | -2   | -1    | 2     | 5    | -4   |              |       |         |
| 戸田  | 本年  | 51   | 2   | (1)                 | 0    | 0     | 0     | 17   | 0    | 9,797        | 5.21  |         |
|     | 増減数 | 11   | -1  | (-1)                | 0    | -1    | -2    | 9    | -1   |              |       |         |
| 春田  | 本年  | 45   | 1   | (1)                 | 2    | 0     | 2     | 13   | 2    | 8,275        | 5.44  |         |
|     | 増減数 | 1    | -2  | (-1)                | -2   | -1    | 1     | 1    | 1    |              |       |         |
| 豊治  | 本年  | 108  | 6   | (2)                 | 2    | 5     | 5     | 23   | 1    | 10,634       | 10.16 |         |
|     | 増減数 | 48   | 1   | (0)                 | 2    | 3     | 4     | 10   | -2   |              |       |         |
| 長須賀 | 本年  | 50   | 7   | (7)                 | 2    | 7     | 2     | 8    | 2    | 8,180        | 6.11  |         |
|     | 増減数 | 7    | 4   | (5)                 | -1   | 7     | -4    | 5    | 2    |              |       |         |
| 西前田 | 本年  | 20   | 1   | (1)                 | 0    | 2     | 2     | 5    | 0    | 4,011        | 4.99  |         |
|     | 増減数 | 13   | 0   | (1)                 | -2   | 1     | 2     | 5    | 0    |              |       |         |
| 万場  | 本年  | 30   | 3   | (0)                 | 1    | 1     | 1     | 7    | 0    | 7,249        | 4.14  |         |
|     | 増減数 | -12  | -2  | (-3)                | 0    | 0     | 0     | -2   | -1   |              |       |         |
| 千音寺 | 本年  | 58   | 5   | (1)                 | 3    | 2     | 2     | 15   | 0    | 10,844       | 5.35  |         |
|     | 増減数 | 16   | 4   | (0)                 | 2    | 2     | 0     | 4    | -1   |              |       |         |
| 赤星  | 本年  | 36   | 0   | (0)                 | 1    | 0     | 3     | 11   | 1    | 7,398        | 4.87  |         |
|     | 増減数 | 2    | -1  | (-1)                | -1   | 0     | 1     | 5    | 0    |              |       |         |
| 明正  | 本年  | 47   | 1   | (1)                 | 0    | 2     | 2     | 4    | 2    | 3,926        | 11.97 |         |
|     | 増減数 | 11   | 0   | (1)                 | 0    | 1     | 2     | -1   | 1    |              |       |         |
| その他 | 本年  | 26   | 0   | (0)                 | 0    | 0     | 0     | 0    | 0    | /            | /     |         |
|     | 増減数 | 16   | 0   | (0)                 | 0    | 0     | 0     | 0    | 0    |              |       |         |
| 合計  | 本年  | 1335 | 59  | (28)                | 42   | 52    | 57    | 335  | 40   | 218,972      | 6.10  |         |
|     | 増減数 | 192  | 14  | (3)                 | 6    | 20    | -5    | 49   | 4    |              |       |         |

### 3 中川警察署管内 学區別主要手口ランキング(令和4年11月末現在)

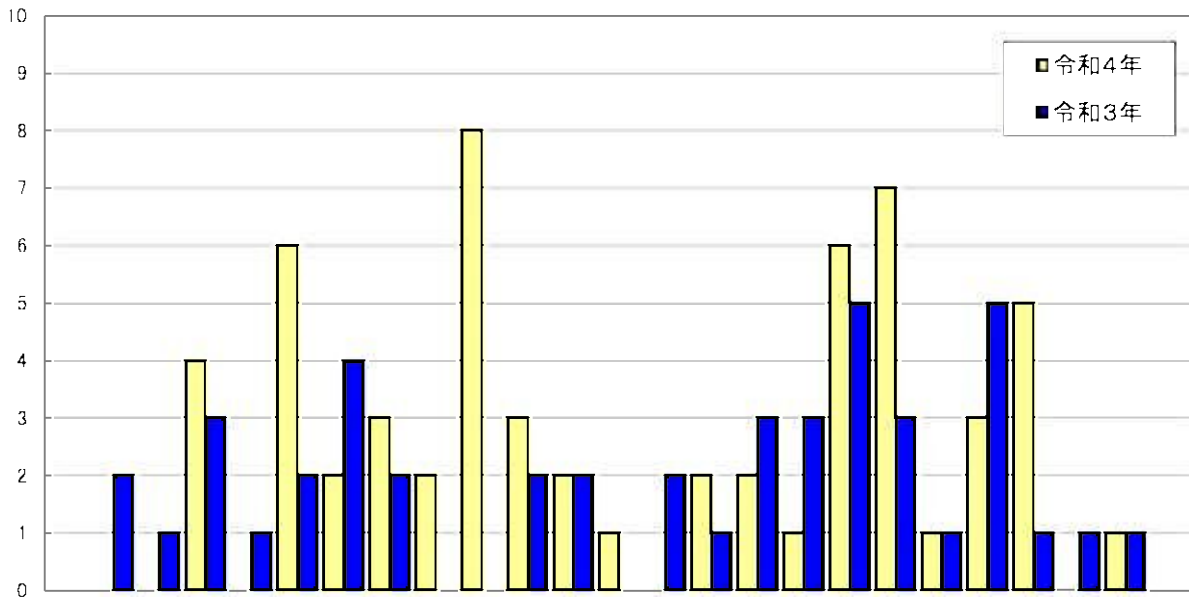
| 順位 | 刑法犯 |     | 侵入盗 |    |         |    | 自動車盗 |    | 部品ねらい |    | 車上ねらい |    | 自転車盗 |    | 特殊詐欺 |    |
|----|-----|-----|-----|----|---------|----|------|----|-------|----|-------|----|------|----|------|----|
|    | 学區別 | 件数  | 学區別 | 件数 | 住宅対象侵入盗 |    | 学區別  | 件数 | 学區別   | 件数 | 学區別   | 件数 | 学區別  | 件数 | 学區別  | 件数 |
|    |     |     |     |    | 学區別     | 件数 |      |    |       |    |       |    |      |    |      |    |
| 1  | 常磐  | 122 | 野田  | 8  | 長須賀     | 7  | 八幡   | 6  | 長須賀   | 7  | 荒子    | 8  | 常磐   | 34 | 荒子   | 4  |
| 2  | 荒子  | 110 | 長須賀 | 7  | 春田      | 1  | 露橋   | 4  | 常磐    | 7  | 八熊    | 6  | 荒子   | 31 | 愛知   | 4  |
| 3  | 豊治  | 108 | 常磐  | 6  | 愛知      | 0  | 常磐   | 4  | 豊治    | 5  | 八幡    | 6  | 八熊   | 27 | 露橋   | 3  |
| 4  | 八熊  | 97  | 豊治  | 6  | 赤星      | 0  | 荒子   | 3  | 中島    | 4  | 豊治    | 5  | 露橋   | 24 | 正色   | 3  |
| 5  | 八幡  | 71  | 千音寺 | 5  | 明正      | 1  | 八熊   | 3  | 西中島   | 3  | 玉川    | 3  | 豊治   | 23 | 八幡   | 3  |
| 6  | 野田  | 70  | 八幡  | 4  | 荒子      | 0  | 千音寺  | 3  | 荒子    | 3  | 常磐    | 3  | 中島   | 22 | 篠原   | 3  |
| 7  | 昭和橋 | 66  | 昭和橋 | 3  | 五反田     | 2  | 豊治   | 2  | 昭和橋   | 3  | 赤星    | 3  | 野田   | 19 | 常磐   | 3  |
| 8  | 中島  | 63  | 万場  | 3  | 篠原      | 1  | 玉川   | 2  | 五反田   | 2  | 五反田   | 3  | 八幡   | 19 | 明正   | 2  |
| 9  | 千音寺 | 58  | 荒子  | 3  | 昭和橋     | 1  | 広見   | 2  | 西前田   | 2  | 昭和橋   | 2  | 戸田   | 17 | 八熊   | 2  |
| 10 | 露橋  | 54  | 玉川  | 2  | 正色      | 0  | 春田   | 2  | 愛知    | 2  | 千音寺   | 2  | 千音寺  | 15 | 長須賀  | 2  |
| 11 | 篠原  | 54  | 五反田 | 2  | 千音寺     | 1  | 篠原   | 2  | 明正    | 2  | 広見    | 2  | 春田   | 13 | 春田   | 2  |
| 12 | 戸田  | 51  | 戸田  | 2  | 玉川      | 0  | 長須賀  | 2  | 正色    | 2  | 長須賀   | 2  | 赤星   | 11 | 野田   | 2  |
| 13 | 長須賀 | 50  | 中島  | 2  | 露橋      | 0  | 昭和橋  | 1  | 野田    | 2  | 春田    | 2  | 昭和橋  | 11 | 中島   | 2  |
| 14 | 明正  | 47  | 篠原  | 2  | 常磐      | 5  | 野田   | 1  | 千音寺   | 2  | 明正    | 2  | 篠原   | 10 | 赤星   | 1  |
| 15 | 春田  | 45  | 春田  | 1  | 戸田      | 1  | 正色   | 1  | 篠原    | 2  | 篠原    | 2  | 愛知   | 9  | 豊治   | 1  |
| 16 | 赤星  | 36  | 明正  | 1  | 豊治      | 2  | 万場   | 1  | 広見    | 1  | 西前田   | 2  | 長須賀  | 8  | 広見   | 1  |
| 17 | 愛知  | 34  | 西中島 | 1  | 中島      | 0  | 中島   | 1  | 八熊    | 1  | 野田    | 1  | 西中島  | 7  | 玉川   | 1  |
| 18 | 玉川  | 31  | 西前田 | 1  | 西中島     | 0  | 赤星   | 1  | 万場    | 1  | 露橋    | 1  | 万場   | 7  | 昭和橋  | 1  |
| 19 | 万場  | 30  | 八熊  | 0  | 西前田     | 1  | 西中島  | 1  | 露橋    | 1  | 正色    | 1  | 五反田  | 6  | 千音寺  | 0  |
| 20 | 広見  | 26  | 正色  | 0  | 野田      | 4  | 愛知   | 0  | 玉川    | 0  | 万場    | 1  | 広見   | 6  | 五反田  | 0  |
| 21 | 西中島 | 25  | 露橋  | 0  | 広見      | 0  | 戸田   | 0  | 春田    | 0  | 中島    | 0  | 西前田  | 5  | 西中島  | 0  |
| 22 | 五反田 | 24  | 広見  | 0  | 万場      | 0  | 五反田  | 0  | 戸田    | 0  | 戸田    | 0  | 明正   | 4  | 戸田   | 0  |
| 23 | 西前田 | 20  | 愛知  | 0  | 八熊      | 0  | 西前田  | 0  | 八幡    | 0  | 愛知    | 0  | 玉川   | 4  | 万場   | 0  |
| 24 | 正色  | 17  | 赤星  | 0  | 八幡      | 1  | 明正   | 0  | 赤星    | 0  | 西中島   | 0  | 正色   | 3  | 西前田  | 0  |

### 刑法犯発生状況 (令和4年11月末現在)



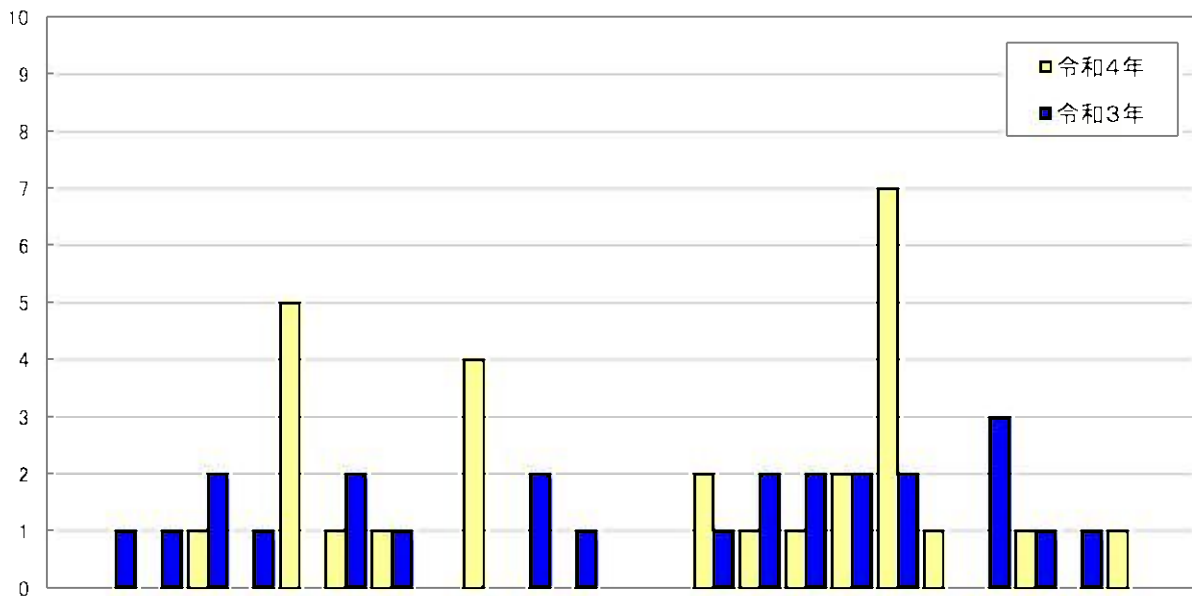
|      | 広見  | 露橋 | 八熊 | 八幡 | 愛知 | 常磐  | 篠原 | 昭和橋 | 玉川 | 野田 | 荒子  | 中島 | 西中島 | 正色 | 五反田 | 戸田 | 春田 | 豊治  | 長須賀 | 西前田 | 万場  | 千音寺 | 赤星 | 明正 | その他 | 合計   |
|------|-----|----|----|----|----|-----|----|-----|----|----|-----|----|-----|----|-----|----|----|-----|-----|-----|-----|-----|----|----|-----|------|
| 令和4年 | 26  | 54 | 97 | 71 | 34 | 122 | 54 | 66  | 31 | 70 | 110 | 63 | 25  | 17 | 24  | 51 | 45 | 108 | 50  | 20  | 30  | 58  | 36 | 47 | 26  | 1335 |
| 令和3年 | 36  | 49 | 92 | 58 | 35 | 84  | 55 | 61  | 32 | 45 | 107 | 66 | 29  | 15 | 21  | 40 | 44 | 60  | 43  | 7   | 42  | 42  | 34 | 36 | 10  | 1143 |
| 増減数  | -10 | 5  | 5  | 13 | -1 | 38  | -1 | 5   | -1 | 25 | 3   | -3 | -4  | 2  | 3   | 11 | 1  | 48  | 7   | 13  | -12 | 16  | 2  | 11 | 16  | 192  |

## 侵入盗発生状況（令和4年11月末現在）



|      | 広見 | 霧橋 | 八熊 | 八幡 | 愛知 | 常磐 | 俵原 | 昭和橋 | 玉川 | 野田 | 荒子 | 中島 | 西中島 | 正色 | 五反田 | 戸田 | 春田 | 豊治 | 長須賀 | 西前田 | 万場 | 千音寺 | 赤星 | 明正 | その他 | 合計 |
|------|----|----|----|----|----|----|----|-----|----|----|----|----|-----|----|-----|----|----|----|-----|-----|----|-----|----|----|-----|----|
| 令和4年 | 0  | 0  | 0  | 4  | 0  | 6  | 2  | 3   | 2  | 8  | 3  | 2  | 1   | 0  | 2   | 2  | 1  | 6  | 7   | 1   | 3  | 5   | 0  | 1  | 0   | 59 |
| 令和3年 | 0  | 2  | 1  | 3  | 1  | 2  | 4  | 2   | 0  | 0  | 2  | 2  | 0   | 2  | 1   | 3  | 3  | 5  | 3   | 1   | 5  | 1   | 1  | 1  | 0   | 45 |
| 増減数  | 0  | -2 | -1 | 1  | -1 | 4  | -2 | 1   | 2  | 8  | 1  | 0  | 1   | -2 | 1   | -1 | -2 | 1  | 4   | 0   | -2 | 4   | -1 | 0  | 0   | 14 |

## 住宅対象侵入盗発生状況（令和4年11月末現在）



|      | 広見 | 霧橋 | 八熊 | 八幡 | 愛知 | 常磐 | 俵原 | 昭和橋 | 玉川 | 野田 | 荒子 | 中島 | 西中島 | 正色 | 五反田 | 戸田 | 春田 | 豊治 | 長須賀 | 西前田 | 万場 | 千音寺 | 赤星 | 明正 | その他 | 合計 |
|------|----|----|----|----|----|----|----|-----|----|----|----|----|-----|----|-----|----|----|----|-----|-----|----|-----|----|----|-----|----|
| 令和4年 | 0  | 0  | 0  | 1  | 0  | 5  | 1  | 1   | 0  | 4  | 0  | 0  | 0   | 0  | 2   | 1  | 1  | 2  | 7   | 1   | 0  | 1   | 0  | 1  | 0   | 28 |
| 令和3年 | 0  | 1  | 1  | 2  | 1  | 0  | 2  | 1   | 0  | 0  | 2  | 1  | 0   | 0  | 1   | 2  | 2  | 2  | 2   | 0   | 3  | 1   | 1  | 0  | 0   | 25 |
| 増減数  | 0  | -1 | -1 | -1 | -1 | 5  | -1 | 0   | 0  | 4  | -2 | -1 | 0   | 0  | 1   | -1 | -1 | 0  | 5   | 1   | -3 | 0   | -1 | 1  | 0   | 3  |



○詳細状況

・住宅対象侵入盗

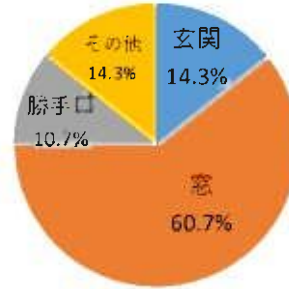
施設状況

| 施設 | 無施設 | 不明 |
|----|-----|----|
| 17 | 9   | 2  |



侵入口

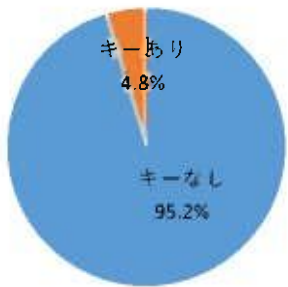
| 玄関 | 窓  | 勝手口 | その他 |
|----|----|-----|-----|
| 4  | 17 | 3   | 4   |



・自動車盗

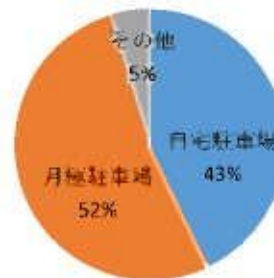
盗難時におけるキーの状況

| キーなし | キーあり |
|------|------|
| 40   | 2    |



被害場所

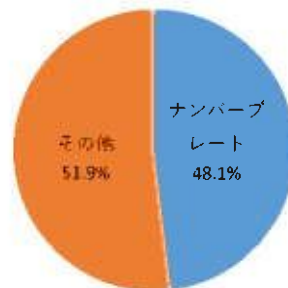
| 自宅駐車場 | 月極駐車場 | その他 |
|-------|-------|-----|
| 18    | 22    | 2   |



・部品ねらい

被害品

| ナンバー | その他 |
|------|-----|
| 25   | 27  |



被害場所

| 自宅駐車場 | 駐車(輸)場 | 道路上 | その他 |
|-------|--------|-----|-----|
| 15    | 26     | 3   | 8   |





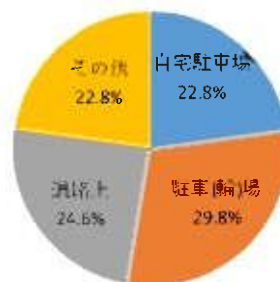
・車上ねらい

| 施錠状況 |     |     |
|------|-----|-----|
| 施錠   | 無施錠 | その他 |
| 24   | 33  |     |



被害場所

| 自宅(駐車場) | 駅(自転車) | 道路上 | その他 |
|---------|--------|-----|-----|
| 13      | 17     | 14  | 13  |



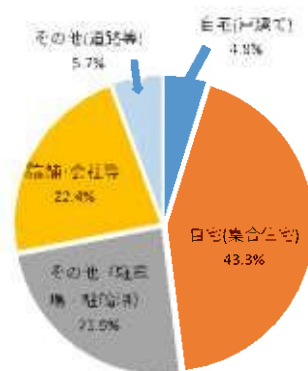
・自転車盗

| 施錠状況 |     |
|------|-----|
| 施錠   | 無施錠 |
| 130  | 205 |



被害場所

| 自宅(戸建て) | 自宅(集合住宅) | 駅(駐輪場) | 店舗・会社等 | その他(自転車) |
|---------|----------|--------|--------|----------|
| 16      | 145      | 80     | 75     | 19       |



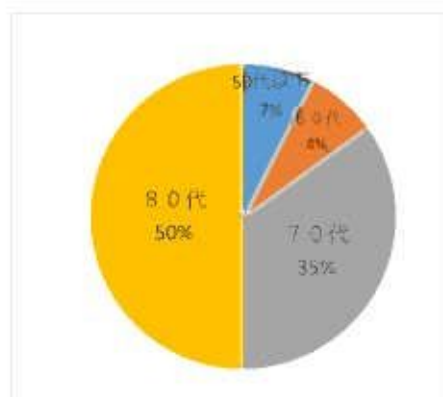
・特殊詐欺

| 手口   |         |     |      |
|------|---------|-----|------|
| オレオレ | 振り金(詐欺) | 還付金 | 架空請求 |
| 15   | 11      | 7   | 7    |



年代別

| 50代以下 | 60代 | 70代 | 80代 |
|-------|-----|-----|-----|
| 3     | 3   | 14  | 20  |



騙り手

| 警察官 | 大手百貨店 | 親族 | 区役所 | その他 |
|-----|-------|----|-----|-----|
| 6   | 5     | 15 | 6   | 8   |

# 中川区内の交通事故発生状況

(令和4年 11月確定)

## 1 令和4年11月末の交通事故

### (1) 愛知県内

| 区分        | 11月中 |     |        | 11月末  |      |       |
|-----------|------|-----|--------|-------|------|-------|
|           | 発生数  | 増減数 | 増減率    | 発生数   | 増減数  | 増減率   |
| 人身事故件数(件) | 2237 | -21 | -0.9%  | 21441 | -223 | -1.0% |
| 死者数(人)    | 13   | -6  | -31.6% | 124   | 18   | 17.0% |
| 負傷者数(人)   | 2598 | -88 | -3.3%  | 25339 | -327 | -1.3% |
| 重傷者数(人)   | 68   | 7   | 11.5%  | 602   | 4    | 0.7%  |

### (2) 中川区

| 区分        | 11月中 |     |        | 11月末 |     |        |
|-----------|------|-----|--------|------|-----|--------|
|           | 発生数  | 増減数 | 増減率    | 発生数  | 増減数 | 増減率    |
| 人身事故件数(件) | 56   | -17 | -23.3% | 624  | -65 | -9.4%  |
| 死者数(人)    | 1    | 1   | -      | 5    | 1   | 25.0%  |
| 負傷者数(人)   | 60   | -21 | -25.9% | 730  | -82 | -10.1% |
| 重傷者数(人)   | 0    | 0   | -      | 9    | 0   | 0.0%   |
| 物損事故件数(件) | 410  | 28  | 7.3%   | 4376 | -7  | -0.2%  |

## 2 月別死傷者数

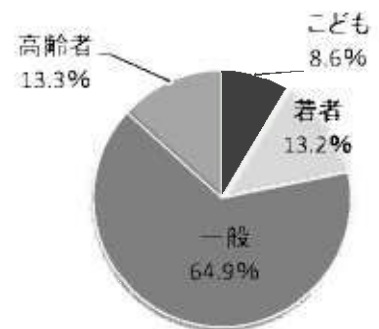
| 年  | 月   | 1月    | 2月    | 3月     | 4月     | 5月    | 6月    | 7月     | 8月     | 9月     | 10月   | 11月    | 12月 | 合計    |
|----|-----|-------|-------|--------|--------|-------|-------|--------|--------|--------|-------|--------|-----|-------|
| R3 | 発生数 | 67    | 60    | 72     | 100    | 56    | 79    | 83     | 79     | 67     | 72    | 81     | 84  | 900   |
|    | 増減率 | 10.4% | 10.0% | -15.3% | -38.0% | 14.3% | 11.4% | -19.3% | -32.9% | -16.4% | 15.3% | -24.7% | -   | -9.9% |
| R4 | 発生数 | 74    | 66    | 61     | 62     | 64    | 88    | 67     | 53     | 56     | 83    | 61     | -   | 735   |
|    | 増減率 | 10.4% | 10.0% | -15.3% | -38.0% | 14.3% | 11.4% | -19.3% | -32.9% | -16.4% | 15.3% | -24.7% | -   | -9.9% |

## 3 交通事故の特徴

### (1) 年齢別死傷者数

| 区分         | 11月中 |     |        | 11月末 |     |        |
|------------|------|-----|--------|------|-----|--------|
|            | 人数   | 増減数 | 構成率    | 人数   | 増減数 | 構成率    |
| 子ども(15歳以下) | 2    | -2  | 3.3%   | 63   | 1   | 8.6%   |
| 若者(16~24歳) | 10   | 3   | 16.4%  | 97   | -10 | 13.2%  |
| 一般(25~64歳) | 43   | -11 | 70.5%  | 477  | -53 | 64.9%  |
| 高齢者(65歳以上) | 6    | -10 | 9.8%   | 98   | -19 | 13.3%  |
| 合計         | 61   | -20 | 100.0% | 735  | -81 | 100.0% |

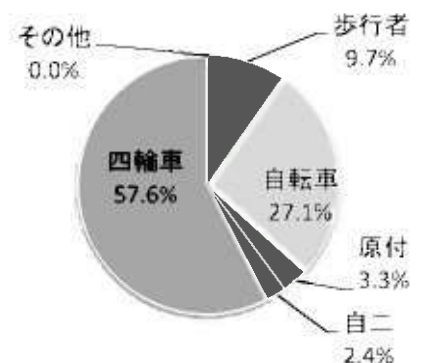
【年齢別死傷者数11月末】



### (2) 当事者別死傷者数

| 区分  | 11月中 |     |        | 11月末 |     |        |
|-----|------|-----|--------|------|-----|--------|
|     | 人数   | 増減数 | 構成率    | 人数   | 増減数 | 構成率    |
| 歩行者 | 9    | 2   | 14.8%  | 71   | 6   | 9.7%   |
| 自転車 | 18   | -8  | 29.5%  | 199  | -7  | 27.1%  |
| 原付  | 1    | 0   | 1.6%   | 24   | -5  | 3.3%   |
| 自二  | 2    | 1   | 3.3%   | 18   | -24 | 2.4%   |
| 四輪車 | 31   | -15 | 50.8%  | 423  | -49 | 57.6%  |
| その他 | 0    | 0   | 0.0%   | 0    | -2  | 0.0%   |
| 合計  | 61   | -20 | 100.0% | 735  | -81 | 100.0% |

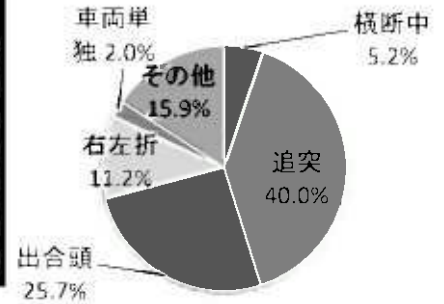
【当事者別死傷者 11月末】



(3) 事故類型別死傷者数(主要類型)

| 区分   | 11月中 |     |        | 11月末 |     |        |
|------|------|-----|--------|------|-----|--------|
|      | 人数   | 増減数 | 構成率    | 人数   | 増減数 | 構成率    |
| 横断中  | 5    | -1  | 8.2%   | 38   | 12  | 5.2%   |
| 追突   | 21   | -9  | 34.4%  | 294  | -9  | 40.0%  |
| 出合頭  | 19   | 1   | 31.1%  | 189  | -45 | 25.7%  |
| 右左折  | 3    | -10 | 4.9%   | 82   | -16 | 11.2%  |
| 車両単独 | 1    | 1   | 1.6%   | 15   | -5  | 2.0%   |
| その他  | 12   | -2  | 19.7%  | 117  | -18 | 15.9%  |
| 合計   | 61   | -20 | 100.0% | 735  | -81 | 100.0% |

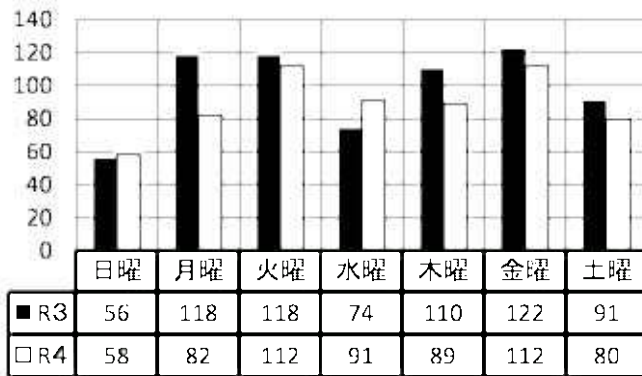
【事故類型別死傷者数(主要類型) 11月末】



(4) 時間帯別死傷者数

| 区分         | 11月中 |     |        |        | 11月末 |     |        |        |
|------------|------|-----|--------|--------|------|-----|--------|--------|
|            | 人数   | 増減数 | 構成率    | 1時間あたり | 人数   | 増減数 | 構成率    | 1時間あたり |
| 朝(6~9)     | 10   | -8  | 16.4%  | 3.3    | 134  | -14 | 18.2%  | 44.7   |
| 昼前(9~12)   | 12   | -5  | 19.7%  | 4.0    | 111  | -30 | 15.1%  | 37.0   |
| 昼過ぎ(12~16) | 15   | -4  | 24.6%  | 3.8    | 176  | -19 | 23.9%  | 44.0   |
| 夕方(16~18)  | 7    | -8  | 11.5%  | 3.5    | 113  | -11 | 15.4%  | 56.5   |
| 前夜(18~22)  | 11   | 3   | 18.0%  | 2.8    | 153  | -2  | 20.8%  | 38.3   |
| 中夜(22~0)   | 0    | -2  | 0.0%   | 0.0    | 22   | -4  | 3.0%   | 11.0   |
| 深夜(0~4)    | 3    | 3   | 4.9%   | 0.8    | 16   | 4   | 2.2%   | 4.0    |
| 早朝(4~6)    | 3    | 1   | 4.9%   | 1.5    | 10   | -5  | 1.4%   | 5.0    |
| 合計         | 61   | -20 | 100.0% |        | 735  | -81 | 100.0% |        |

4 曜日別件数



5 路線別件数(上位10路線)

| 順位 | 路線       | 件数 |
|----|----------|----|
| 1  | 弥富名古屋線   | 76 |
| 2  | 国道1号線    | 64 |
| 3  | 津島七宝名古屋線 | 38 |
| 4  | 江川線      | 32 |
| 5  | 名古屋環状線   | 30 |
| 6  | 高畑町線     | 17 |
| 7  | 愛知名駅南線   | 16 |
| 7  | 万場藤前線    | 16 |
| 9  | 国道302号線  | 13 |
| 10 | 名古屋中環状線  | 9  |

× は、主要地方道

6 学区別件数

