

あるく!
なかく!

最新情報はInstagramで
確認できます

Instagram
aruku.nakaku.nagoya
「#あるくなく」で投稿しよう



https://aruku-nakaku.nagoya



発行元：名古屋市中区役所地域力推進室
中区まちの記憶を呼び起こす事業「あるくなく」事務局（大藤エンジニアリング株式会社内）
名古屋市中区今池1-25-10
©あるくなく



2023 11/22 - 2024 2/29

中日の老舗を巡る100日

WORKSHOP 訪ねて、試して、喋って、食べて、遊ぼう

老舗で体験できるあんなことこんなこと。知ってたけれどもやったことがないことを体験できます。
なんだかむずかしそう？ 新しい趣味になるかも。ひとりでもお友だちとでも大歓迎です。

着付け体験 民族衣裳文化普及協会 MAP10



色づけ体験 大坪旗店 MAP24



MAP1 総本家えびすや本店 うどんづくり体験



MAP2 シガークラブ加納 初めてのシガー体験



アレンジかき氷づくり体験 甘味や澤田商店 MAP4



抹茶たて体験 富士屋本店 MAP7



MAP8 雀おどり總本店 真冬のオリジナルかき氷づくり体験



ワークショップの内容、日程はwebやInstagramで発信していきます！
申し込みはwebから
<https://aruku-nakaku.nagoya/#workshop>



CARAVAN まちのどこかで出逢えるその日かぎりのポップアップストア

週末ともなれば名古屋のあちこちで開催されているイベントや催し、あなたも知ってるお店に「あるくなく」が登場するスペシャル企画。公式webサイトやInstagramをチェックしてぜひ遊びにきてね。

なやばし夜イチ

11/24(金) 12/22(金) 1/26(金) 2/23(金)
各日17:00~22:00
住所 | 名古屋市中村区名駅5丁目23

納屋橋の川沿いで月に一度、第4金曜に開催されるナイトマーケットに登場！
あるくなくブースに遊びにきてくださいね！
ノベルティのプレゼントもお楽しみに。

ノベルティのプレゼントも！
※イメージです



他にも色々なイベントに参加予定！
最新情報をチェックしよう



<https://aruku-nakaku.nagoya/#caravan>

みんなのまちの「あるくなく」が始まります！

オフィスからのかえり、
職場に向かういつものまち並み、
いつもとおなじ道と風景、
それだけではないモノやコト、
見つけてみませんか？
名古屋市中区にある老舗たちをめぐるまちあるき、
「あるくなく」がはじまります。



！まちあるき
懐かしさいっぱい新しい発見を。初めて入るお店には緊張が付きもの、ドキドキすらも楽しんでお店の人とおしゃべりしましょう！

WORKSHOP

着付け、お茶たて、和菓子作りなど、やったことないことばかりの非日常をできちゃうこの機会、大丈夫、みんな初めての体験です。

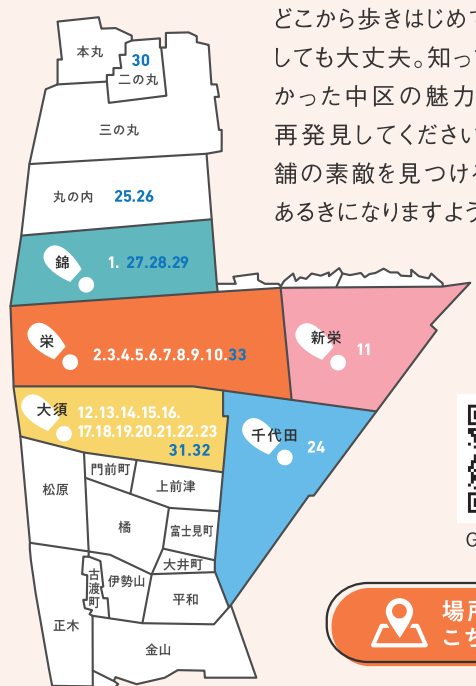


CARAVAN

まちのあちこちでこのイベントのポップアップストアが出店！遊びにきてオリジナルステッカーやノベルティをもらってくださいね。

まちあるき

「あるいて」知る、知らなかった「なか」



Google map

場所の詳細はこちらのMAPへ

どこから歩きはじめてもどこでひと休みしても大丈夫。知っていたようで知らなかった中区の魅力をあるいて覗いて再発見してください。あなただけの老舗の素敵を見つけるスペシャルなまちあるきになりますように。



寄り道スポット

老舗をめぐるまちあるきのなかで発見できるレトロでかわいい建物や歴史や云い伝えの残るスポット、アート作品をご紹介します。ぜひ寄り道してみてくださいね。

25 愛知県庁大津橋分室 (旧愛知県信用組合会館)

丸窓やバルコニーの装飾がデザインとなったモダンな建築です。

■昭和8年(1933年) ■中区丸の内3丁目4-13

26 伊勢久

茶系タイル貼りの壁面には螺旋形の溝の柱があり、上部飾りのアーチがかわいらしいです。

■昭和5年(1930年) ■中区丸の内3丁目4-15

27 サイラムガーデン (旧加藤商会ビル)

煉瓦調のタイルや柱頭飾りなど大正期の建築デザイン。

■昭和6年(1931年) ■中区錦1丁目15-17

28 ザ・コンダーハウス1926 (旧名古屋銀行本店ビル)

地上から4階までの巨大な6本のコリント式(古代ギリシャ建築のスタイル)の列柱が大きな特徴です。

■昭和元年(1926年) ■中区錦2丁目20-25

29 三井住友銀行名古屋支店 (旧三井銀行名古屋支店)

イオニア式(古代ギリシャ建築のスタイル)の柱と三層の水平な構成のプロポーシオン。格子のに入った窓も繊細な印象です。

■昭和10年(1935年) ■中区錦2丁目18-24

30 名古屋城二之丸庭園

尾張徳川家の初代義直の頃につくられた庭園。山を作って深谷を表現し、橋を架けて深谷を模した枯滝があります。明治期に作られた部分は枯山水様式で巨石を立てた石組みが豪華です。

■中区二の丸1

31 那古野山古墳

5世紀に作られた前方後円墳でしたが江戸時代に前方部は取り壊されました。「浪越山」と呼ばれるのが現在残る後円部分です。直径22メートル、高さ3メートル。

■中区大須2丁目19-8

32 筆筒のばあば

路地裏にひっそりとたたずむ木彫りの像。お婆ちゃんがちよこんと座っています。触ると一生で着るもの、服に不自由しないご利益があるとか。古くからの云い伝えでダンスの守り神として拜まれています。

■中区大須3丁目37-26

33 広小路通パブリックアート

この通りには歩道にたくさんのパブリックアートが点在。「寒空の下で」とタイトルされた寒がりの猫はみんなに触られてすべすべの作品に。

■中区栄 広小路通り沿い



1 総本家えびすや本店 |うどん きしめん|

つるつるのきしめん、ぶにぶにのおうどん、美味しいです。夜遅くまで開いていて、さらっと食べたいときに重宝するお店です。

■昭和2年(1927年)創業 ■中区錦3丁目20-7



3 珈琲処カラス |喫茶|

夕方になるとネオンサインが輝く喫茶処、ソーダフロートのアイスクリームにはカラスの可愛いクッキーがちよこんと乗ります。

■昭和47年(1972年)創業 ■中区栄1丁目12-2



2 シガークラブ加納 |たばこ|

シガーってタバコ? タバコとは違うの?丁寧に教えてくれます。カフェタイムのチーズケーキやランチのカレーも美味しく◎。

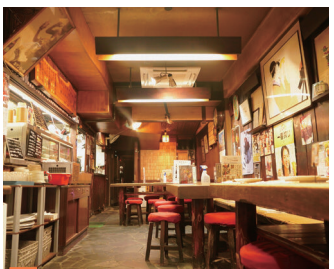
■昭和28年(1953年)創業 ■中区栄1丁目10-30



4 甘味や澤田商店 |かき氷|

水の卸屋さんからはじまったかき氷屋さん。一年中いろいろな季節のフレーバーソースでかき氷を楽しめます。

■昭和元年(1926年)創業 ■中区栄1丁目13-31



5 大基本店 |居酒屋|

云わずと知れた名古屋で一番古い居酒屋。柳のお酒の加茂鶴(かもつる)で乾杯! 懐かしいそろばんをパチパチと弾いてお勤定してくれます。

■明治40年(1907年)創業 ■中区栄1丁目5-6



7 富士屋本店 |和食懐石|

名古屋で二番目にフグ料理を始めたお店。お昼のランチにはうなぎのひつまぶしや地元の味噌にこだわったサバ味噌煮定食をどうぞ。

■昭和12年(1937年)創業 ■中区栄3丁目10-8



6 安藤七宝店 |七宝|

引越した新しい店舗でお出迎えしてくれる老舗。技巧をこらした工芸品から名古屋メシをモチーフにしたかわいいうなぎなど小物も充実。

■明治13年(1880年)創業 ■中区栄3丁目8-8



9 宮田精肉店 |精肉 惣菜|

店頭で揚げたて熱々の自家製コロッケやメンチカツを頬張りながら、界限のまちあるきを楽しんでみて。お惣菜はテイクアウトしてごはんのお供に。

■大正12年(1923年)創業 ■中区栄3丁目34-10



10 民族衣裳文化普及協会 |着付け|

着物を最後に着たのはいつでしたか? ペテラン着付け師さんたちが丁寧に教えてくれて上手に着られます。

■昭和52年(1977年)創業 ■中区栄1丁目5-8 藤田ビル4F



13 春香堂 |お香 香具|

お店に入ると鼻をくすぐるなんともいえないうまい香り。癒され、ほぐされるお香。お店オリジナルの可愛いお香もあるので自分好みの香りを探してみてください。

■大正10年(1921年)創業 ■中区大須2丁目15-32



14 にこみのたから |味噌煮込みうどん|

ぐつぐつと煮立ったお鍋に味噌とおうどんが入っていて寒い季節には恋しくなる、そんな味噌煮込みうどんをご堪能あれ。

■昭和39年(1964年)創業 ■中区大須2丁目16-17



17 末広屋 |リサイクル和服|

店内にひしめくのはリユースでリーズナブルな着物と小物たち。結婚式の白無垢やウエディングドレスまで。アンティークな掘り出し物を探しにこごう!

■昭和25年(1950年)創業 ■中区大須2丁目29-7



18 うなぎのやっこ |うなぎ|

代々受け継がれた一子伝のタレ。備長炭で香ばしく焼き上げた三河一色産のうなぎをタレにくぐらせるときのじゅわー、の音を聞きに来てみて。

■大正9年(1920年)創業 ■中区大須2丁目30-1



21 嘉木園 |お茶 茶具|

煎茶に抹茶にほうじ茶。お店の人に相談して好みのお茶を探してみてください。ダイエットや美容健康にも効いてくれるお茶と出会えます。

■昭和22年(1947年)創業 ■中区大須3丁目34-4



22 志那河屋 |昆布 乾物|

白ゴハンのお供に定番の塩昆布やちりめん昆布に山椒昆布。お店のデザインはあの写真家の浅井慎平さん。お店のいたるところにこだわりが。

■昭和2年(1927年)創業 ■中区大須3丁目36-7



15 阿己雪漬物店 |漬物 味噌|

極寒の伊吹おろしの風で育った守口だいこんを、みりんの粕で樽に漬け込んだ尾張名古屋の代名詞のお漬物。

■明治元年(1868年)創業 ■中区大須2丁目18-39



16 だるまや |おもちゃ|

通りかかると目に飛び込んでくるのは真ん中に特撮ヒーロー、お供にオバQ、ウルトラ怪獣など従えた看板はインパクト抜群!

■大正5年(1916年)創業 ■中区大須2丁目18-41



19 新雀本店 |みたらし団子|

かつてはおばあちゃんがみたらし団子を焼いているのが大須の風物詩。今は代替わりした若旦那がどどん入る注文を忙しく焼いています。

■昭和41年(1966年)創業 ■中区大須2丁目30-12



20 角屋 |やきとり|

おじちゃんが焼くやきとりの煙に誘われて、細長い「コ」の字型カウンターに座ればもう常連のお仲間。あれこれいろんな串を焼いています。

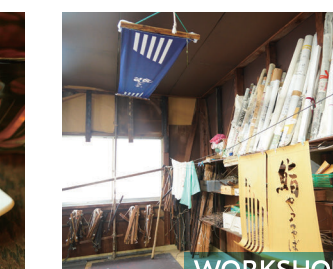
■昭和24年(1949年)創業 ■中区大須2丁目32-15



23 青柳総本家 |和菓子|

話題のケロッツオ、もう食べた? 何味が好き? 月ごとに変わる生ういろうや季節限定のお菓子も人気です。

■明治12年(1879年)創業 ■中区大須2丁目18-50



24 大坪旗店 |旗のぼり|

作ってくれる暖簾はすべてオーダーメイドで手染めの一点もの。デザインに生地や染料のいたるところにこだわりがみえます。

■明治43年(1910年)創業 ■中区千代田2丁目10-23