

# 取り組みの概要



## 環境に配慮した区の魅力を生かしたまちづくり

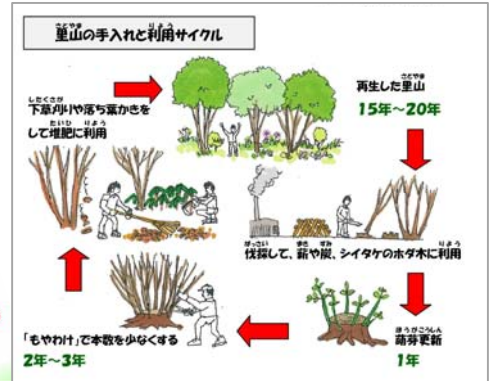
瑞穂区では、平成18年度の区民のつどいを契機として「瑞穂区エコライフのまちづくり宣言」を行いました。瑞穂区に根ざしその良さを生かした環境への取り組みをまちづくりの中で楽しく進めていきます。

### 主な取り組み

- 平成21年度に作成した「瑞穂区自然体験型環境学習プログラム」を活用し、各学区での学習会を継続するとともに、学習会を主体的に推進していただく地域の環境学習推進員を育成するための講習会を開催します。



【環境学習会】



【環境学習プログラム】

- 「環境デーみずほ2011」の中央会場である中根学区において、大人から子どもまで多くの人々が一堂に会して、楽しく環境を学べるイベントを関係公所と実施します。



【環境すごろく】



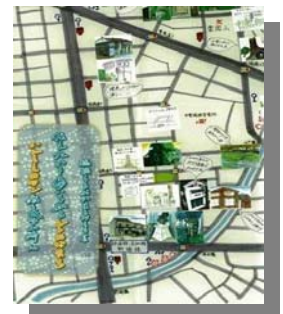
瑞穂区には、大曲輪貝塚や旧東海道などの史跡が多く存在しています。区の特性を生かしながら、区民のみなさまに瑞穂区への愛着を持っていただき、区の魅力を発信します。

### 主な取り組み

- 瑞穂区がこれまでに作成してきた「史跡散策路」や「まち歩きマップ」等を活用して、建造物や史跡、地形や街並みなどに関する検定を実施し、瑞穂区内のさまざまな魅力を幅広く区民のみなさまに知っていただき、地域への愛着やまちづくりへの関心を高めます。



【山崎川の桜】



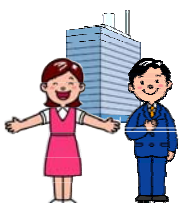
【まち歩きマップ】

## 区民のみなさまから信頼され、利用しやすく、満足していただける区役所づくり

今年度、区役所1階と2階のレイアウトが大きく変わります。区民のみなさまから信頼される区役所を目指し、全職員が一丸となり、「区役所が変わった、職員が変わった、窓口が変わった」と実感してもらえるよう、全力で取り組みます。

### 主な取り組み

- レイアウト変更に合わせて、相談室の増設や、各窓口への仕切り板の設置を行い、プライバシーが守られ、安心して相談・手続きできるよう窓口環境を改善します。
- 小さなお子様安心して遊べるキッズコーナーを設置し、お客様が窓口での手続きを速やかに行えるようにします。



【仕切り板を設置した 保険年金課相談ブース】

## 地域と一体になった安心・安全で快適なまちづくり

平成23年3月11日に発生した東日本大震災は、各地に甚大な被害をもたらしました。東海地震・東南海地震に対応するため、地域や区民のみならず一人ひとりの災害に対する備えなど、防災意識の向上のための継続的な取り組みが必要です。

### 主な取り組み



【仮設トイレ組立訓練】

- 区内官公所、事業所、学校、地域の代表の方による帰宅困難者についての検討会を設置し、発災時における行動指針、一時避難施設、徒歩等による帰宅者への支援策などを検討します。
- 発災時に区民のみならずの力で、避難所をすみやか、かつ効果的に運営できるように、避難所運営リーダー研修を実施し、避難所運営の方法や課題などについて理解を深めます。

- 高齢者や障害者などの災害時要援護者を支援する仕組みづくりに取り組む地域を拡大するとともに、支援計画に沿った訓練が実施できるよう地域を支援し、区内官公所との連携を図ります。



区民アンケートにおいて、「犯罪や事故の少ない安全なまちづくり」を77.8%の方が「進めていくべき」と回答しました。地域の安心と安全が一番求められています。

### 主な取り組み

- 交通安全講習会等を通して、交通安全に対する意識の向上を図ります。
- 街頭犯罪多発地域を中心に区役所青色回転灯車によるパトロール回数を増やします。

## 互いに支えあい、いきいきと健康に暮らせるまちづくり

区民アンケートにおいて、「地域で支えあう福祉施策」に90.6%の方が「より力をいれるべき」と回答しています。

### 主な取り組み



- 「地域支えあいマップ」づくり等を通して、ひとり暮らし高齢者等を見守る「ふれあいネットワーク活動」を推進し、助け合い・支えあいの地域づくりを目指します。また、地域から孤立した高齢者を見守る地域の輪づくりを拡大します。
- 団塊の世代などのシルバー世代が地域でボランティア活動等に参加する環境を整備して、地域のきずなを強くし、支えあいの意識を高め、助け合いの活動を活性化します。

- 介護保険では対応できない、外出の付き添いや見守りなどの支援を必要とする方々に手助けを行う、生活応援サービス事業を実施します。
- 行方不明の認知症高齢者についての情報を、認知症サポーターなどに携帯メールで発信し、早期に発見する仕組みを立ち上げます。
- 瑞穂区自立支援協議会と協力し、発達障害を理解するための講演会を開催します。

- 「健康ささえ隊」を始めとする健康ボランティアグループの活動を全学区に広めるとともに、みずほ体操のDVDを配布し、身近な場所で楽しく健康づくりができるよう支援します。



【地域支えあいマップづくり】



【健康ささえ隊の活動】



【みずほ体操 CDとDVD】