

参加無料・予約不要！  
参加賞あり！

# エンジョイウォークみなと 秋の名港 水辺の遊歩道コース

名古屋港周辺(約6km)をウォーキングしてみませんか？

2023年

11月3日(金・祝)

港区区民まつり  
と同時開催！

集合場所

港区区民まつり会場 ふじの広場  
(名古屋港ポートビル北側)

受付時間

9時30分から10時00分

⚠️悪天候の場合は、同時開催の「港区区民まつり」にあわせて中止となります。中止のお知らせは、当日午前8時から「名古屋おしえてダイヤル」にてご案内します。

名古屋おしえてダイヤル

052-953-7584

おかけ間違いにご注意ください



⚠️小学生以下の参加者は、必ず保護者同伴でお願いします。

⚠️ウォーキング中の事故についての責任は負いかねますので、十分ご注意ください。(レクリエーション保険には加入しています。)

⚠️お出かけは、公共交通機関をご利用ください。

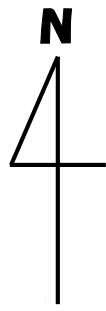


【主催】 港区役所・港区スポーツ推進委員連絡協議会・港区体育協会・  
港区安心・安全で快適なまちづくり協議会

【問合】 港区役所地域力推進室(☎052-654-9625)

約6km、90分程度の  
コースです！

12時まで  
ゴールしてね！



## 【コースのみどころ⑥】

### ①『南極観測船ふじ』

昭和40年から18年間、南極観測を支えてきた砕氷船。現在は南極に関する「船の博物館」として公開中。

### ②『奥田助七郎氏の胸像』

名古屋港生みの親。名古屋港の建設と発展に尽力した愛知県の土木技師。

### ③『名古屋港跳上橋』

昭和2年に臨港鉄道を延伸した際に架けられた可動橋。稲荷橋から見るすることができます。

### ④『築地神社』

昭和13年創建。主祭神は海の守護神とされるスサノオノミコトであり、名古屋港総鎮守とされています。

### ⑤『築地口交差点の噴水』

南極観測船ふじの予備錨を使い、昭和61年に整備された噴水。

### ⑥『中川口通船門』

名古屋港と中川運河の水位が異なるため、通船門を設けることで水位を一定に調整し、船を航行させています。

### ⑦『中川運河岸の遊歩道』

中川運河に沿うきれいなプロムナード。夜はライトアップされた名港トリトンやシートレインランドの観覧車を見ることができます。

### ⑧『シートレインランドの観覧車』

高さ85mの観覧車からは海と港と市街地の景色が楽しめます。

### ⑨『旧食糧庁サイロ』

昭和30年完成した政府の穀物サイロ、全国で2カ所（他に横浜）。平成13年に歴史的建造物として保存。

🎯 スタート(受付)・ゴール

ふじの広場

- ・スタート(受付)  
受付時間: 9時30分~10時00分
- ・ゴール  
受付時間: 正午まで

当日、工事等によりやむを得ず  
コースを変更する場合があります。

