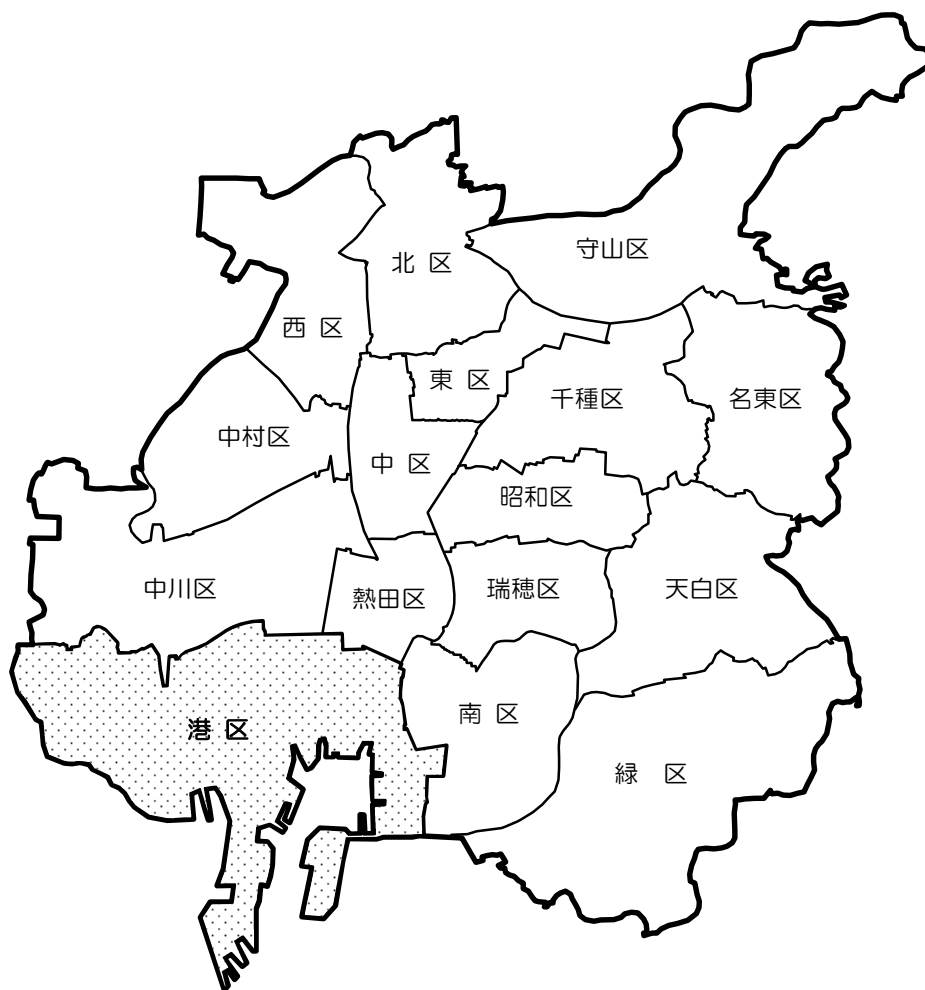


港区の世帯数と人口

～平成21年人口動向調査～



世帯数	61,479	世帯
人口	151,490	人
男	76,170	人
女	75,320	人

(平成21年10月1日現在)

名古屋市港区役所

目次

・港区の特徴	P. 1	・港区の世帯数と人口の推移	P. 10
		【第4表】世帯数と人口の推移	P. 10
・名古屋市の世帯数と人口	P. 2	【第10図】世帯数と人口の推移	P. 11
【第1表】区別世帯数と人口	P. 2	【第11図】世帯数と一世帯あたり人員の推移	P. 11
【第1図】区別世帯数と人口の占める割合	P. 2	【第5表】学区別人口の推移	P. 12
【第2図】区別世帯数と人口	P. 3	【第12図】学区別人口の推移	P. 13
・港区の世帯数と人口	P. 4	・港区の人口動向	P. 14
【第2表】学区別世帯数と人口	P. 4	【第6表】毎月1日現在の港区の世帯数と人口	P. 14
【第3図】学区の位置と面積	P. 4	【第13図】毎月の世帯数と人口の増減数	P. 14
【第4図】学区別世帯数と人口	P. 5	【第14図】毎月の自然増減数《出生・死亡者数》	P. 15
【第5図】学区別人口の増減数と増減率	P. 6	【第15図】毎月の社会増減数《転入・転出者数》	P. 15
【第6図】学区別一世帯あたり人員	P. 6	【第7表】毎月1日現在の学区別世帯数と人口	P. 16 ～18
【第7図】学区別人口密度	P. 7		
【第3表】年齢各歳別人口	P. 8		
【第8図】年齢5歳区分人口ピラミッド	P. 9		
【第9図】年齢3区分人口割合の推移	P. 9		

港区の区域の主な変遷

明治22年10月1日	名古屋市制施行
昭和12年10月1日	南区から分区独立し、港区設置 (中川・小碓・大手・東築地・港西・西築地・船方・昭和橋の8学区)
昭和19年2月11日	船方が熱田区へ、昭和橋が中川区へ、それぞれ区域変更 南区と一部区域変更(本星崎町を編入)
昭和30年10月1日	海部郡南陽町を港区の区域に編入
昭和31年7月13日	南区と一部区域変更(七条町を編入)

* 以上のほかに、公有水面埋立ての進行に伴う区域の拡大があり、昭和58年の金城ふ頭三丁目地先の市域確認により、ほぼ現在の区域が形成される。

(注)この冊子の表中には、数値の端数処理により、内訳と計が一致しないものが含まれているので留意されたい。

世帯数と人口の特徴

～全市の人口は増加、港区の人口は横這い～

【港区全体】（参照 P. 9～11）

名古屋市全市の平成 21 年 10 月 1 日現在における世帯数は 1,012,259 世帯、人口は 2,257,888 人に上ります。その内、港区の世帯数は 1 年前に比べ 311 世帯増の 61,479 世帯（16 区中 11 番目）となっています。世帯数はここ 3 年ほどいずれの区においても増加傾向にあります。

人口は 1 年前に比べ 516 人減の 151,490 人（16 区中 8 番目）です。全市では平成 9 年より増加の一途をたどっていますが、港区の人口は微減微増を繰り返し横這い状態が続いています。

平成 21 年 10 月 1 日現在の年齢構成を見ますと、**全市では 65 歳以上の人口割合が 20.6%となり、昨年に引き続き 20%を超えました。**港区では 65 歳以上の割合が 20.4%と 16 区中 6 番目に若い結果になりました。

【学区別】（参照 P. 4～6）

区内 20 学区のうち、最も世帯数が多い学区は 4,332 世帯の東築地学区です。最少は西福田学区の 1,420 世帯となっています。人口は福田学区の 11,362 人が最多で、野跡学区の 3,667 人が最少となっています。増加率では西築地学区の 1.99%が最大で、大手学区の 1.33%と続きます。減少率は東海学区の 4.68%が最も大きく、次に港楽学区の 2.48%となっています。

人口密度の分析

～港区北東部に人口集中～

【港区全体】（参照 P. 2）

全市の人口密度は 1k m²あたり 6,917 人です。港区の人口密度は、3,316 人/k m²で 16 区中最低となっています。

【学区別】（参照 P. 4～7）

学区別では 12,173 人/k m²で東海学区が最も多く、最低は 775 人/k m²の野跡学区となります。人口が 2 番目に多かった東築地学区の人口密度は 1,630 人/k m²と下から 4 番目に低い数値となっていますが、学区の南部に重工業地帯が広がっているためそのような数値となっています。因みに本冊子にはデータを掲載していませんが、東築地学区内の木場町のみで人口密度を計算してみますと（面積約 0.54k m²、人口 10,530 人）、約 19,500 人/k m²となり、現在最多の東海学区を大きく上回る結果になります。

港区の北東部に人口が集中しているのは、交通の利便性によるものと考えられます。

一世帯あたりの人口

～港区でも核家族化が進行中～

【港区全体】（参照 P. 2）

全市の一世帯あたりの人口は、2.23 人で、一年前と比較して 0.02 人減少しました。港区では 0.03 人減少して 2.46 人（16 区中 3 番目）となっており、全市の中でも一世帯あたりの人口が多い区となっています。

【学区別】（参照 P. 4）

旧南陽町（南陽・西福田・福田・福春学区の合計）では、2.86 人と比較的高い数値を保っています。

名古屋市の世帯数と人口

【第1表】 区別世帯数と人口

(平成21年10月1日現在)

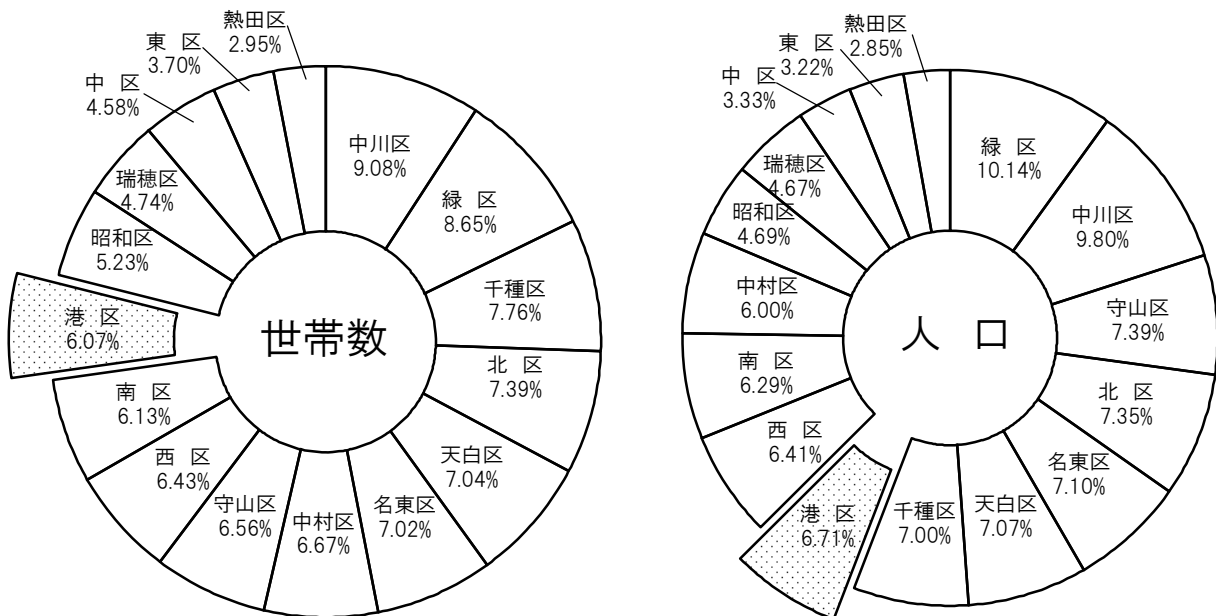
区別	面積 (km ²)	世帯数	人 口			性比 女=100	1世帯 あたり 人員	人口密度 (1km ² あたり)	人口 区別 順位	平成20年 10月1日 人口	増減数 (H20~H21)	増減率 (H20~H21)%
			総数	男	女							
全 市	326.43	1,012,259	2,257,888	1,122,284	1,135,604	98.8	2.23	6,917	—	2,247,752	10,136	0.45
千種区	18.23	78,590	158,047	77,668	80,379	96.6	2.01	8,670	7	157,456	591	0.38
東 区	7.70	37,428	72,629	35,080	37,549	93.4	1.94	9,432	15	71,909	720	1.00
北 区	17.55	74,851	166,054	81,059	84,995	95.4	2.22	9,462	4	165,776	278	0.17
西 区	17.89	65,073	144,639	72,076	72,563	99.3	2.22	8,085	9	143,964	675	0.47
中村区	16.31	67,558	135,383	68,091	67,292	101.2	2.00	8,301	11	134,603	780	0.58
中 区	9.38	46,312	75,235	37,011	38,224	96.8	1.62	8,021	14	74,139	1,096	1.48
昭和区	10.94	52,945	105,823	52,811	53,012	99.6	2.00	9,673	12	105,416	407	0.39
瑞穂区	11.23	47,954	105,408	51,407	54,001	95.2	2.20	9,386	13	105,475	△ 67	△ 0.06
熱田区	8.13	29,818	64,249	31,889	32,360	98.5	2.15	7,903	16	63,954	295	0.46
中川区	32.03	91,945	221,224	110,200	111,024	99.3	2.41	6,907	2	220,276	948	0.43
港 区	45.69	61,479	151,490	76,170	75,320	101.1	2.46	3,316	8	152,006	△ 516	△ 0.34
南 区	18.46	62,057	142,020	72,408	69,612	104.0	2.29	7,693	10	142,379	△ 359	△ 0.25
守山区	33.99	66,442	166,814	82,880	83,934	98.7	2.51	4,908	3	165,140	1,674	1.01
緑 区	37.84	87,516	228,839	113,619	115,220	98.6	2.61	6,048	1	225,796	3,043	1.35
名東区	19.44	71,061	160,307	78,614	81,693	96.2	2.26	8,246	5	159,606	701	0.44
天白区	21.62	71,230	159,727	81,301	78,426	103.7	2.24	7,388	6	159,857	△ 130	△ 0.08

注1) 世帯数と人口は、平成17年国勢調査結果を基礎とし、毎月の住民基本台帳人口及び外国人登録人口の異動数を加減して推計したものである。

注2) 面積は、国土交通省国土地理院「平成20年全国都道府県市区町村別面積調」による。ただし、緑・名東区は市外との境界未定があるため、「平成3年同面積調」を基礎とし、名東区については平成7年12月2日の天白区との区界変更及び平成19年10月1日の面積修正、緑区については平成16年10月9日の天白区との区界変更及び平成19年10月1日の面積修正について加減した。なお、全市はこれら各区の面積を合計したものである。

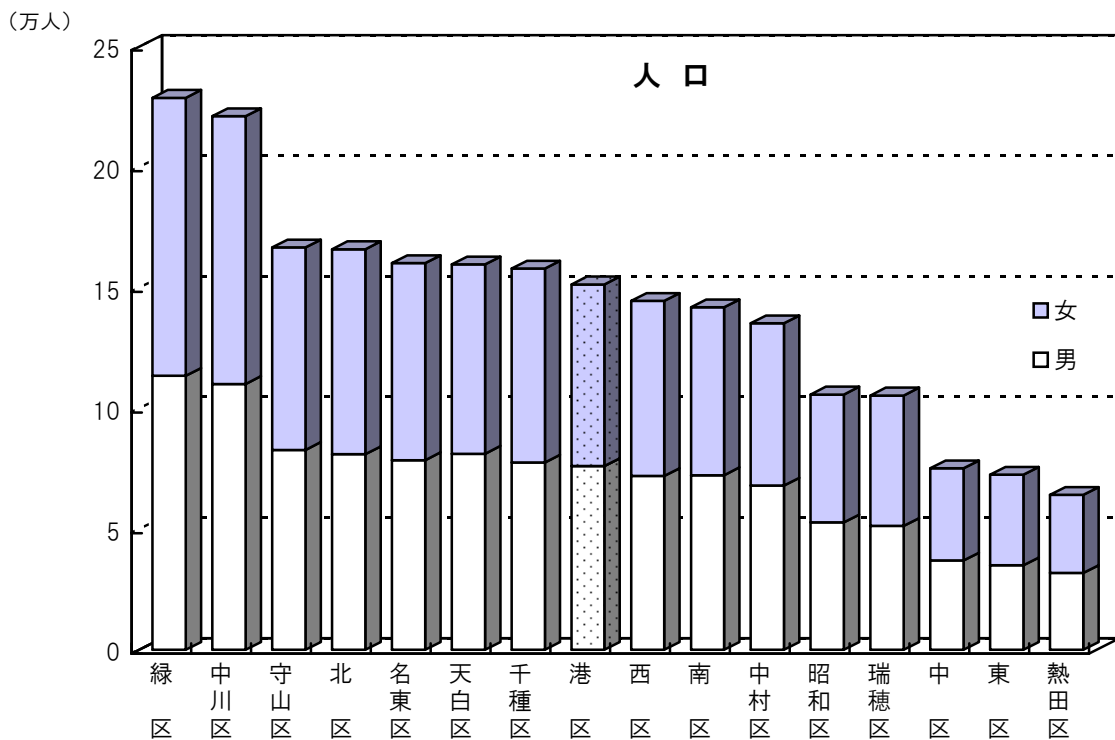
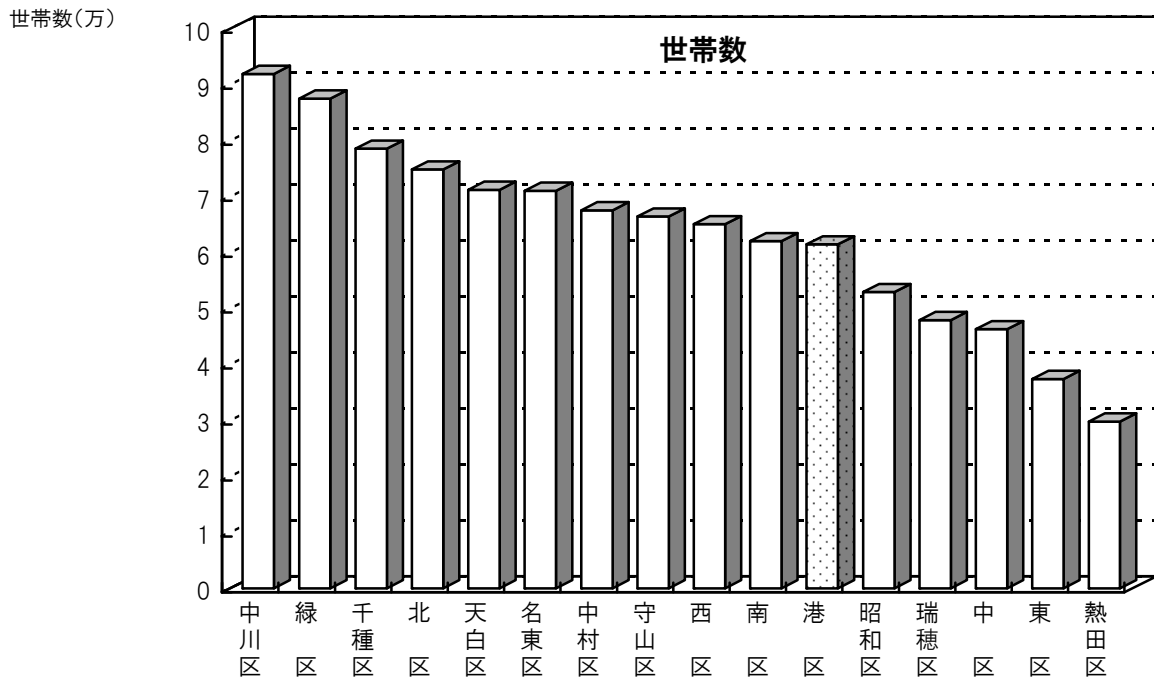
【第1図】 区別世帯数と人口の占める割合

(平成21年10月1日現在)



〔第2図〕 区別世帯数と人口

(平成21年10月1日現在)



港区の世帯数と人口

【第2表】学区別世帯数と人口

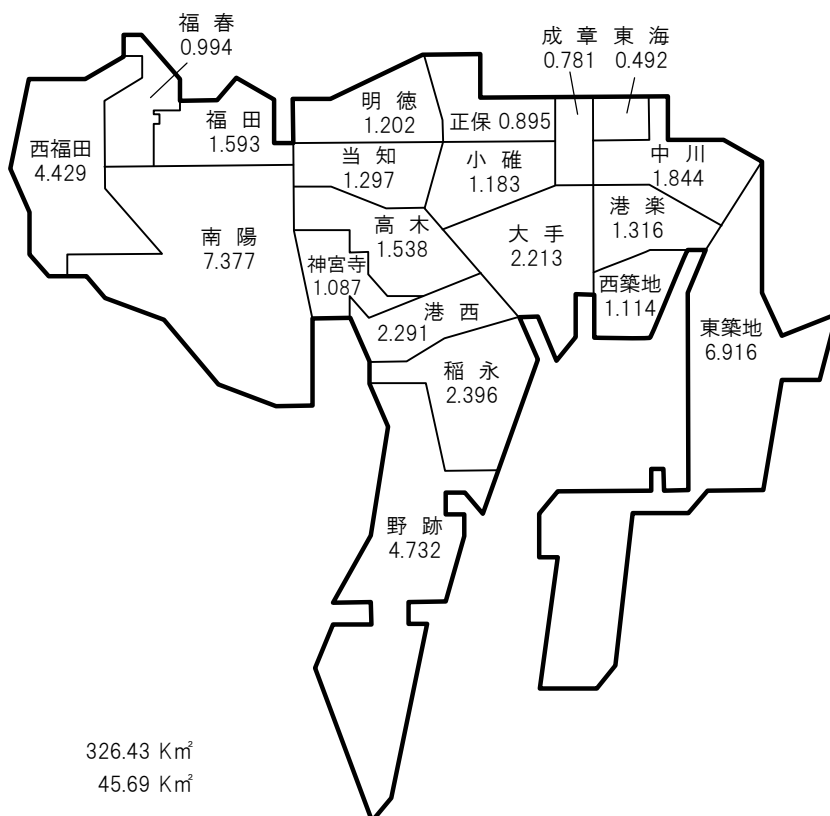
(平成21年10月1日現在)

学区別	面積 (km ²)	世帯数	人 口			性 比 女=100	1世帯 あたり 人員	人口密度 (1km ² あたり)	平成20年 10月1日 人口	増減数 (H20~H21)	増減率 (H20~H21)%
			総数	男	女						
港 区	45.69	61,479	151,490	76,170	75,320	101.1	2.46	3,316	152,006	△ 516	△ 0.34
東築地	6.916	4,332	11,276	5,623	5,653	99.5	2.60	1,630	11,145	131	1.18
中 川	1.844	2,935	6,020	3,150	2,870	109.8	2.05	3,265	6,046	△ 26	△ 0.43
東 海	0.492	2,895	5,989	3,073	2,916	105.4	2.07	12,173	6,283	△ 294	△ 4.68
成 章	0.781	2,171	5,605	2,697	2,908	92.7	2.58	7,177	5,674	△ 69	△ 1.22
大 手	2.213	3,994	9,808	4,992	4,816	103.7	2.46	4,432	9,679	129	1.33
港 西	2.291	3,803	8,858	4,718	4,140	114.0	2.33	3,866	8,886	△ 28	△ 0.32
稲 永	2.396	3,796	8,709	4,298	4,411	97.4	2.29	3,635	8,830	△ 121	△ 1.37
野 跡	4.732	1,592	3,667	1,701	1,966	86.5	2.30	775	3,677	△ 10	△ 0.27
小 碓	1.183	3,919	9,385	4,542	4,843	93.8	2.39	7,933	9,506	△ 121	△ 1.27
正 保	0.895	3,079	7,651	3,812	3,839	99.3	2.48	8,549	7,674	△ 23	△ 0.30
明 徳	1.202	3,064	7,409	3,889	3,520	110.5	2.42	6,164	7,369	40	0.54
当 知	1.297	3,869	9,543	4,748	4,795	99.0	2.47	7,358	9,558	△ 15	△ 0.16
西築地	1.114	2,432	5,137	2,622	2,515	104.3	2.11	4,611	5,037	100	1.99
港 築	1.316	3,934	8,939	4,431	4,508	98.3	2.27	6,793	9,166	△ 227	△ 2.48
高 木	1.538	3,501	9,127	4,722	4,405	107.2	2.61	5,934	9,027	100	1.11
神宮寺	1.087	1,844	4,903	2,535	2,368	107.1	2.66	4,511	4,927	△ 24	△ 0.49
南 陽	7.377	2,798	7,943	3,869	4,074	95.0	2.84	1,077	7,970	△ 27	△ 0.34
西福田	4.429	1,420	4,806	2,273	2,533	89.7	3.38	1,085	4,892	△ 86	△ 1.76
福 田	1.593	4,167	11,362	5,740	5,622	102.1	2.73	7,132	11,331	31	0.27
福 春	0.994	1,934	5,353	2,735	2,618	104.5	2.77	5,385	5,329	24	0.45

注1) 学区の面積は総務局企画部統計課による。

【第3図】学区の位置と面積

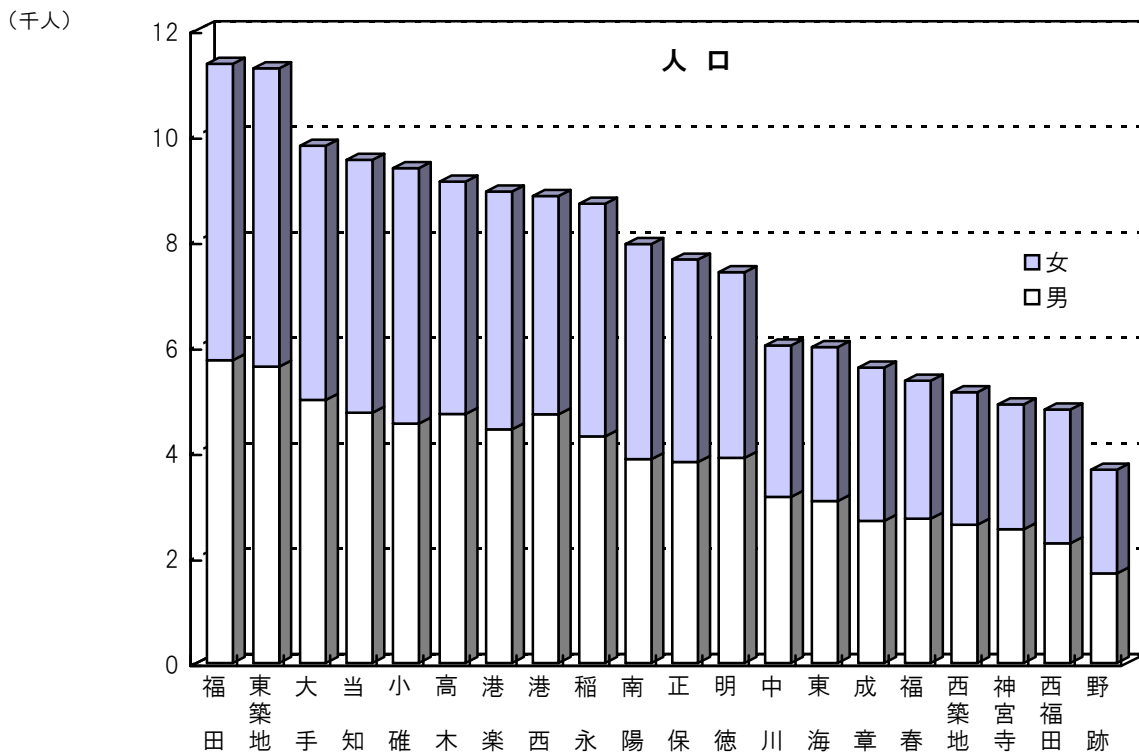
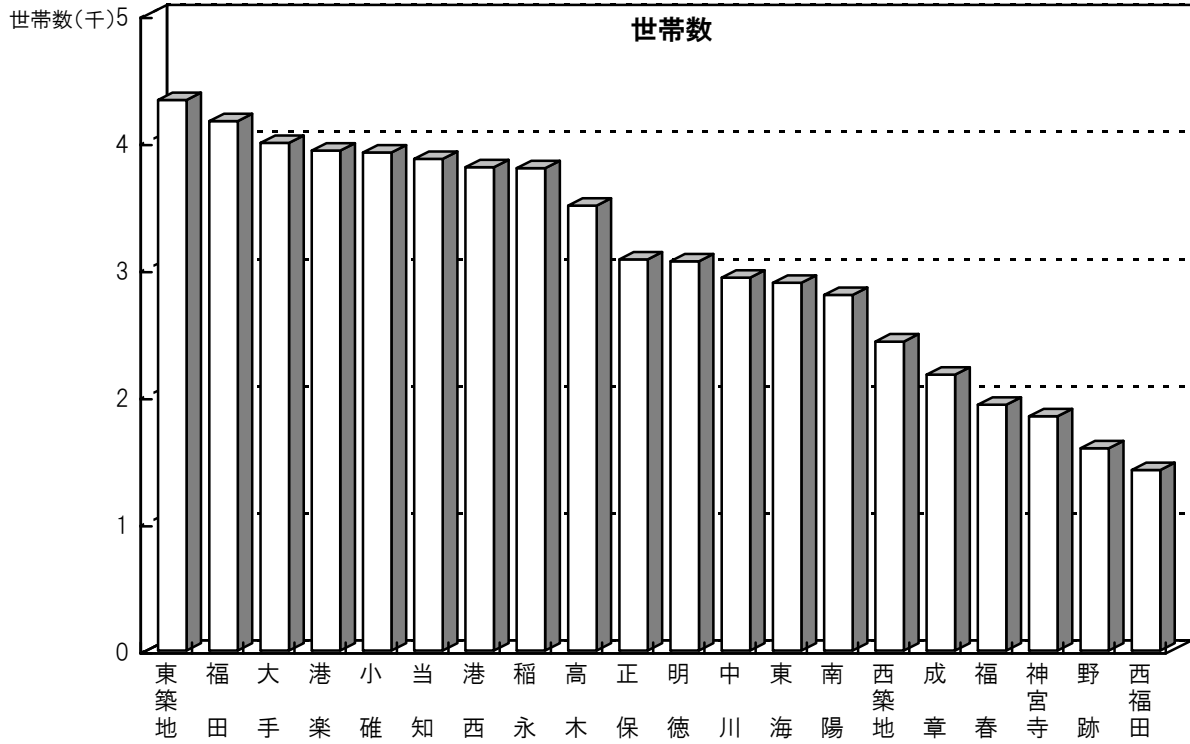
(単位:km²)



名古屋市の面積 326.43 Km²
 港区の面積 45.69 Km²

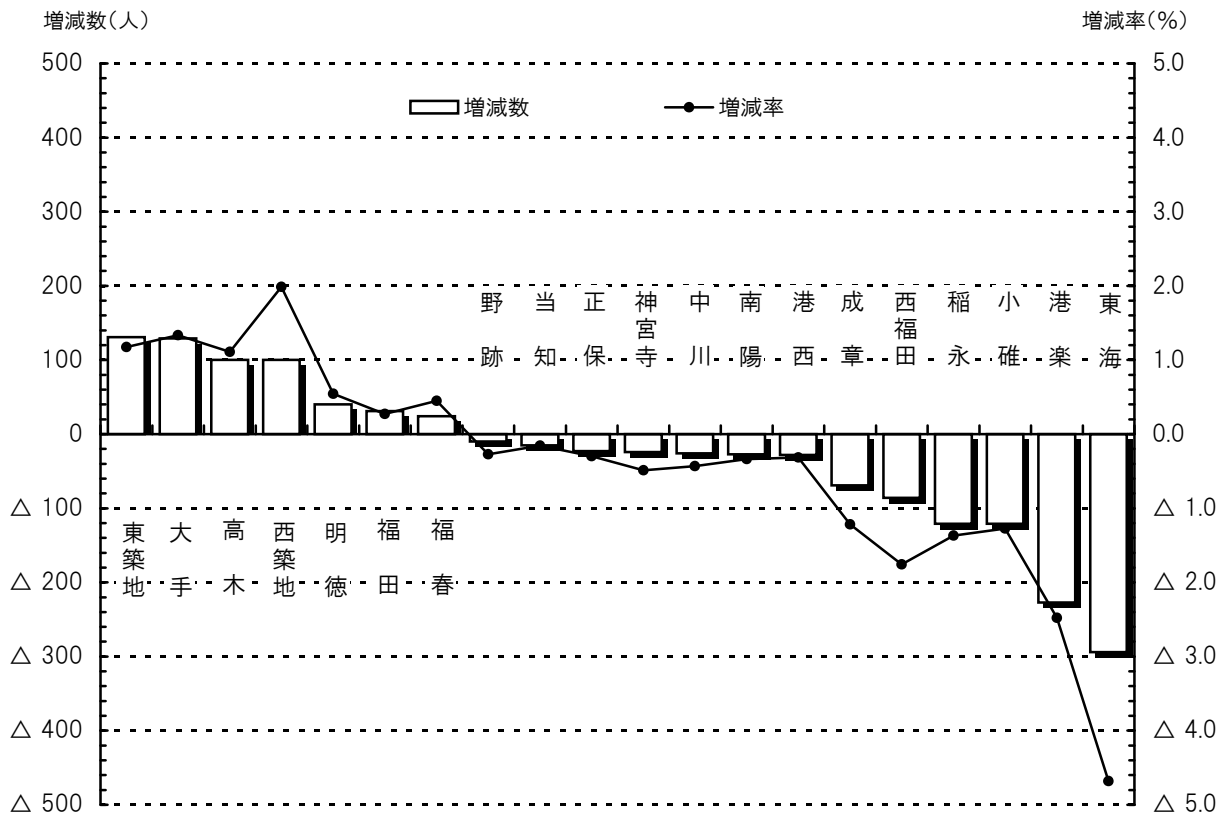
〔第4図〕 学区別世帯数と人口

(平成21年10月1日現在)



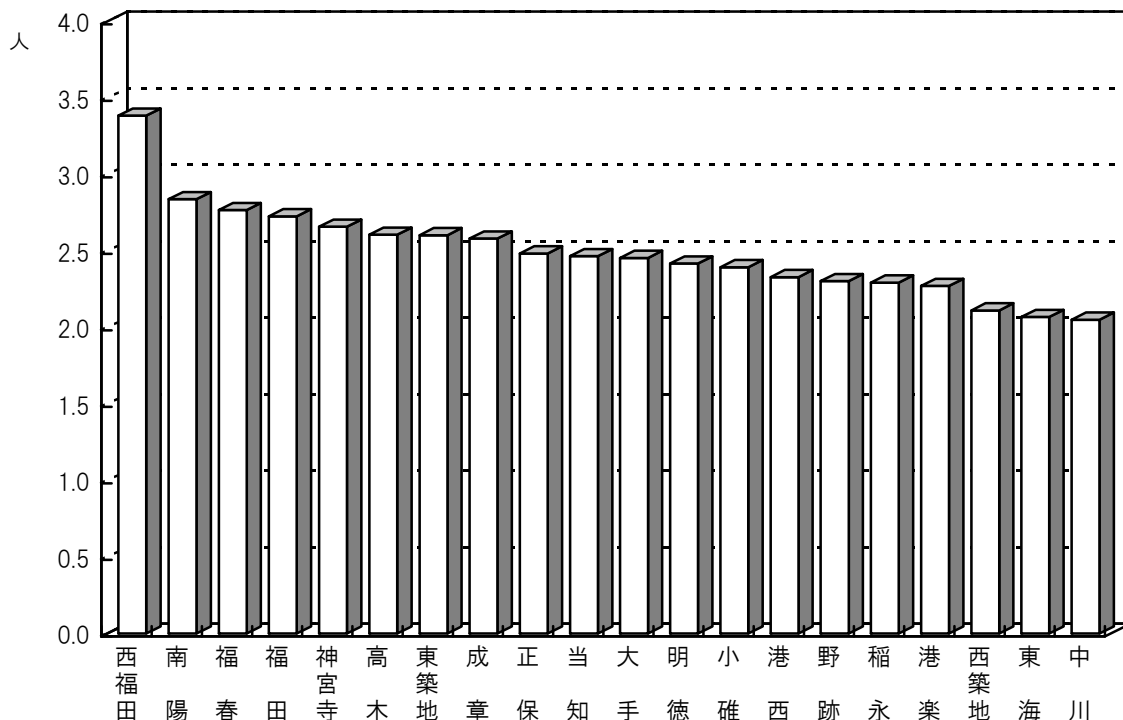
〔第5図〕 学区別人口の増減数と増減率

〈平成21年と平成20年との比較〉



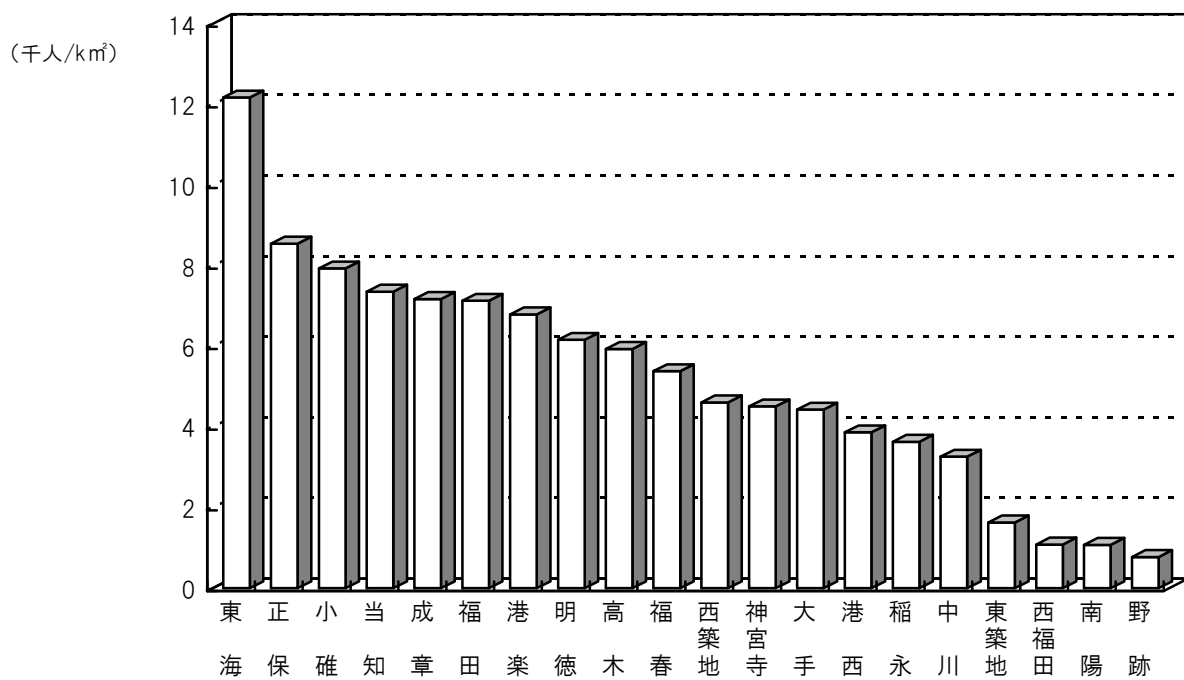
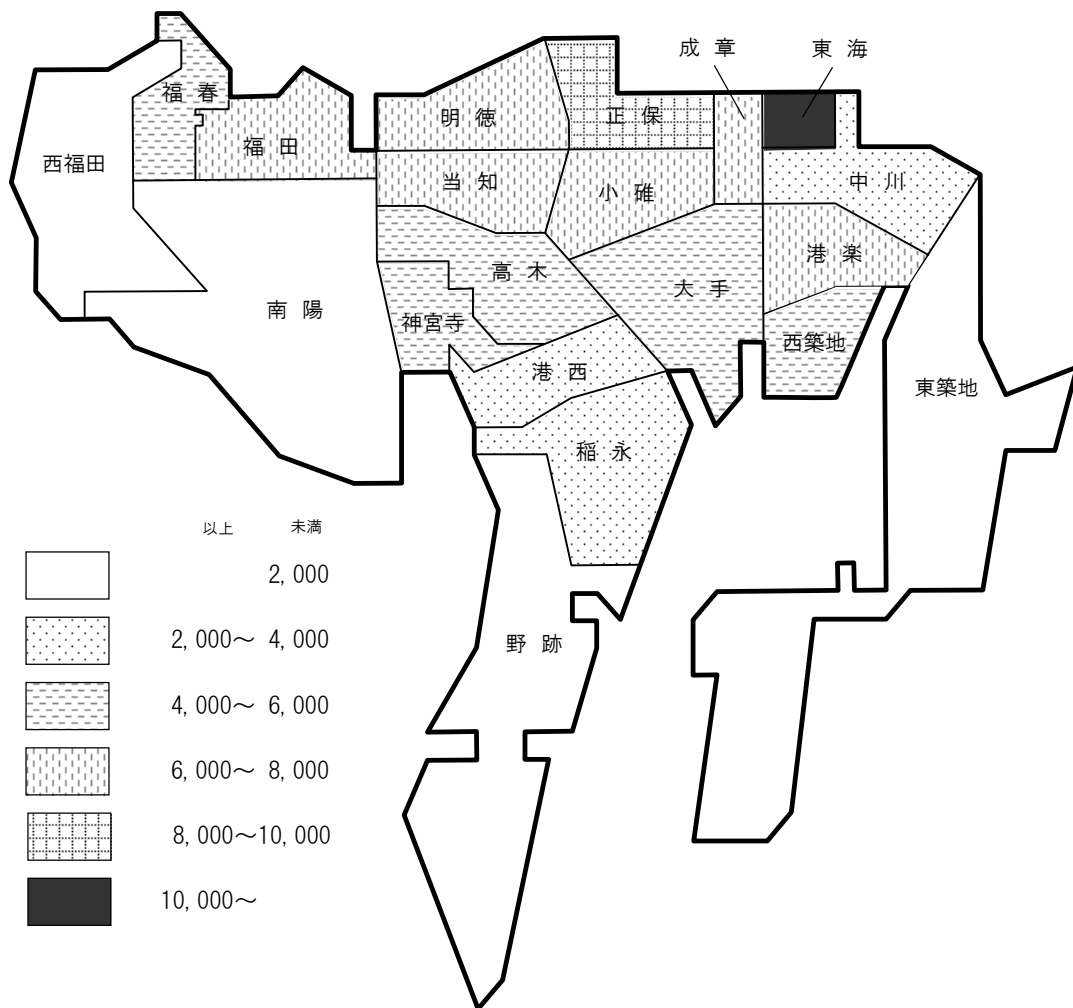
〔第6図〕 学区別一世帯あたり人員

(平成21年10月1日現在)



〔第7図〕 学区別人口密度<1km²あたり人口>

(平成21年10月1日現在)



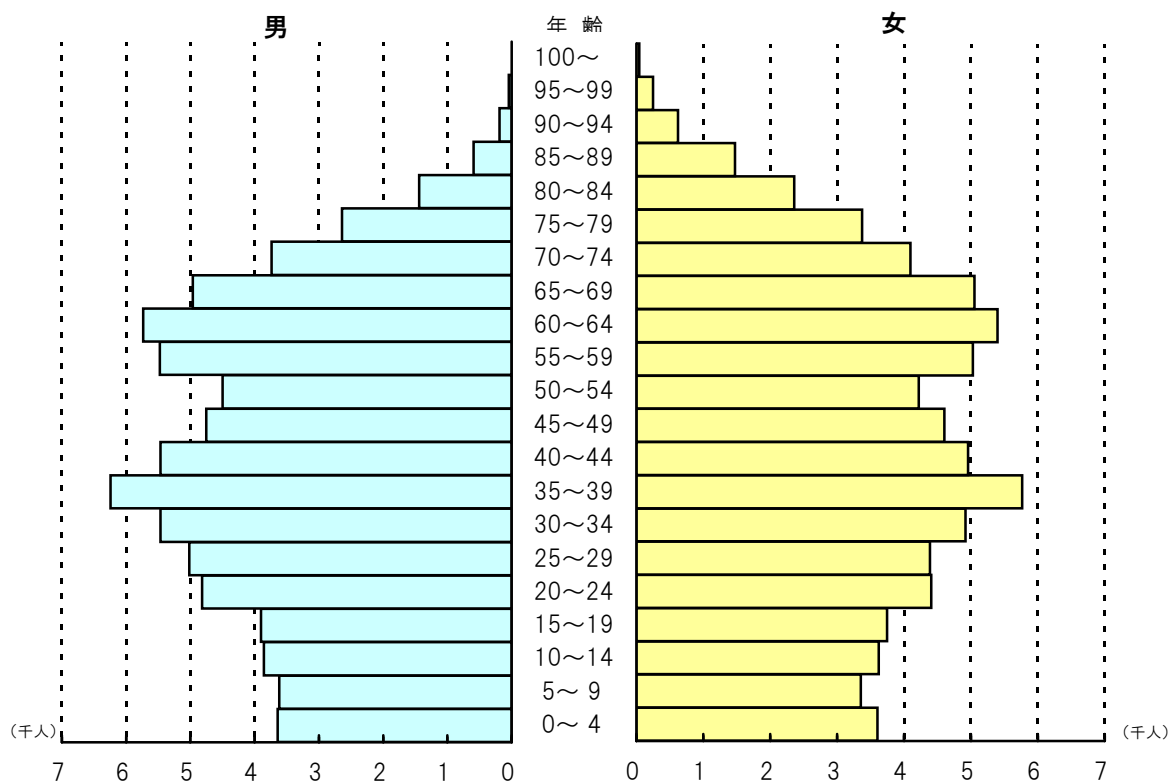
【第3表】年齢各歳別人口

(平成21年10月1日現在)

年 齢	総数	男	女	年 齢	総数	男	女
港区総数	151,490	76,170	75,320				
0～4歳	7,244	3,641	3,603	60～64歳	11,134	5,737	5,397
0	1,387	749	638	60	2,716	1,393	1,323
1	1,526	749	777	61	2,669	1,348	1,321
2	1,504	754	750	62	2,459	1,264	1,195
3	1,434	703	731	63	1,595	862	733
4	1,393	686	707	64	1,695	870	825
5～9歳	6,971	3,617	3,354	65～69歳	10,018	4,963	5,055
5	1,421	710	711	65	2,064	1,067	997
6	1,344	705	639	66	2,028	994	1,034
7	1,354	730	624	67	2,102	1,071	1,031
8	1,414	723	691	68	1,942	926	1,016
9	1,438	749	689	69	1,882	905	977
10～14歳	7,479	3,855	3,624	70～74歳	7,831	3,737	4,094
10	1,462	799	663	70	1,620	778	842
11	1,501	748	753	71	1,544	772	772
12	1,511	788	723	72	1,628	768	860
13	1,472	728	744	73	1,578	707	871
14	1,533	792	741	74	1,461	712	749
15～19歳	7,646	3,900	3,746	75～79歳	6,014	2,642	3,372
15	1,457	740	717	75	1,381	647	734
16	1,507	750	757	76	1,359	597	762
17	1,470	769	701	77	1,221	517	704
18	1,508	746	762	78	1,079	477	602
19	1,704	895	809	79	974	404	570
20～24歳	9,225	4,820	4,405	80～84歳	3,800	1,440	2,360
20	1,691	875	816	80	849	341	508
21	1,762	875	887	81	814	318	496
22	1,883	996	887	82	809	310	499
23	1,926	1,037	889	83	677	262	415
24	1,963	1,037	926	84	651	209	442
25～29歳	9,402	5,015	4,387	85～89歳	2,069	593	1,476
25	1,906	1,001	905	85	518	173	345
26	1,869	1,003	866	86	489	151	338
27	1,919	1,010	909	87	390	100	290
28	1,887	1,036	851	88	366	90	276
29	1,821	965	856	89	306	79	227
30～34歳	10,385	5,467	4,918	90～94歳	810	187	623
30	1,895	985	910	90	200	34	166
31	2,021	1,083	938	91	186	46	140
32	2,107	1,103	1,004	92	172	42	130
33	2,106	1,091	1,015	93	145	40	105
34	2,256	1,205	1,051	94	107	25	82
35～39歳	12,010	6,245	5,765	95～99歳	296	45	251
35	2,351	1,222	1,129	95	90	15	75
36	2,459	1,252	1,207	96	70	10	60
37	2,421	1,305	1,116	97	60	8	52
38	2,405	1,215	1,190	98	44	8	36
39	2,374	1,251	1,123	99	32	4	28
40～44歳	10,423	5,464	4,959	100歳以上	46	2	44
40	2,292	1,241	1,051	年齢不詳	105	72	33
41	2,207	1,130	1,077				
42	2,101	1,094	1,007				
43	1,727	892	835				
44	2,096	1,107	989				
45～49歳	9,358	4,754	4,604	(再掲)			
45	1,933	991	942	15歳未満	21,694	11,113	10,581
46	1,964	978	986	15～64歳	98,807	51,376	47,431
47	1,869	960	909	65歳以上	30,884	13,609	17,275
48	1,837	946	891	65～74歳	17,849	8,700	9,149
49	1,755	879	876	75歳以上	13,035	4,909	8,126
50～54歳	8,720	4,499	4,221	年齢別割合(%)			
50	1,786	923	863	15歳未満	14.3	14.6	14.0
51	1,768	910	858	15～64歳	65.2	67.4	63.0
52	1,636	818	818	65歳以上	20.4	17.9	22.9
53	1,743	909	834	65～74歳	11.8	11.4	12.1
54	1,787	939	848	75歳以上	8.6	6.4	10.8
55～59歳	10,504	5,475	5,029	年齢中位数	42.4	41.2	43.8
55	1,761	914	847	平均年齢	43.0	41.8	44.2
56	1,978	1,022	956				
57	2,077	1,055	1,022				
58	2,201	1,206	995				
59	2,487	1,278	1,209				

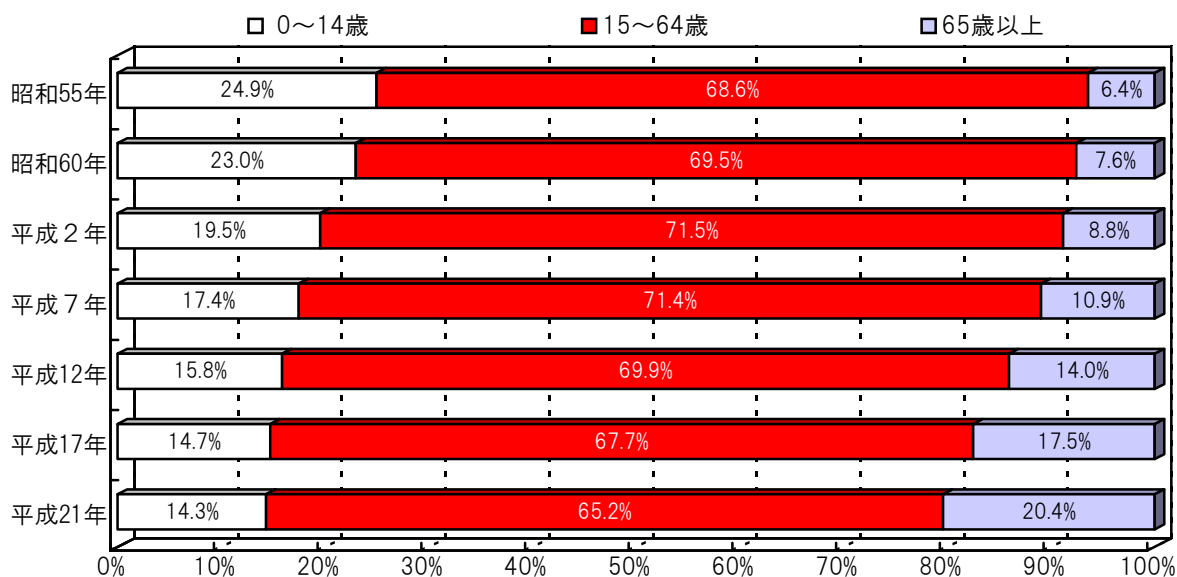
〔第8図〕 年齢5歳区分人口ピラミッド

(平成21年10月1日現在)



〔第9図〕 年齢3区分人口割合の推移

(各年10月1日現在)



(単位: 人)

	昭和55年	昭和60年	平成2年	平成7年	平成12年	平成17年	平成21年
0~14歳	32,965	32,375	28,887	26,215	24,025	22,353	21,694
15~64歳	90,642	97,924	105,946	107,496	106,021	102,860	98,807
65歳以上	8,471	10,654	13,066	16,429	21,271	26,552	30,884
総数	132,148	140,956	148,185	150,538	151,614	151,872	151,490

注) 昭和55年から平成17年の人口は、各年10月1日現在の国勢調査の結果による。

総数には年齢不詳を含む。

港区の世帯数と人口の推移

【第4表】世帯数と人口の推移

(各年10月1日現在)

年	面積 (km ²)	世帯数	人 口			性比 女=100	1世帯 あたり 人員	人口密度 (1km ² あたり)	備考
			総数	男	女				
昭和12年	24.53	8,500	41,300	22,600	18,700	120.9	4.86	1,684	
15	25.53	10,356	51,607	28,868	22,739	127.0	4.98	2,021	*
22	25.53	8,884	39,633	20,524	19,109	107.4	4.46	1,552	*
25	25.78	11,117	51,419	25,932	25,487	101.7	4.63	1,995	*
30	39.41	16,211	77,698	40,144	37,554	106.9	4.79	1,972	*
35	40.15	21,617	96,830	52,006	44,824	116.0	4.48	2,412	*
40	41.74	27,198	113,575	60,123	53,452	112.5	4.18	2,721	*
41	41.98	27,908	115,228	60,642	54,586	111.1	4.13	2,745	
42	42.11	29,797	117,581	63,261	54,320	116.5	3.95	2,792	
43	42.11	30,508	119,786	62,161	57,625	107.9	3.93	2,845	
44	42.18	32,019	123,118	64,977	58,141	111.8	3.85	2,919	
45	42.21	32,580	125,392	65,730	59,662	110.2	3.85	2,971	*
46	42.21	32,946	127,423	66,783	60,640	110.1	3.87	3,019	
47	42.52	33,352	129,609	67,854	61,755	109.9	3.89	3,048	
48	42.52	33,108	129,783	66,184	63,599	104.1	3.92	3,052	
49	42.59	32,836	129,278	65,876	63,402	103.9	3.94	3,035	
50	42.80	36,254	130,740	67,496	63,244	106.7	3.61	3,055	*
51	42.80	36,415	132,566	68,259	64,307	106.1	3.64	3,097	
52	44.16	35,672	131,605	67,613	63,992	105.7	3.69	2,980	
53	44.16	35,705	131,720	67,575	64,145	105.3	3.69	2,983	
54	45.37	36,029	131,831	67,546	64,285	105.1	3.66	2,906	
55	45.37	41,012	132,148	67,688	64,460	105.0	3.22	2,913	*
56	45.44	41,844	134,131	68,700	65,431	105.0	3.21	2,952	
57	45.44	42,679	136,374	69,706	66,668	104.6	3.20	3,001	
58	45.72	43,464	138,573	70,659	67,914	104.0	3.19	3,031	
59	45.72	44,078	139,870	71,206	68,664	103.7	3.17	3,059	
60	45.72	44,190	140,956	71,464	69,492	102.8	3.19	3,083	*
61	45.72	45,086	142,843	72,484	70,359	103.0	3.17	3,124	
62	45.72	46,207	145,207	73,632	71,575	102.9	3.14	3,176	
63	45.57	46,868	146,002	74,058	71,944	102.9	3.12	3,204	
平成元年	45.57	47,882	147,736	74,821	72,915	102.6	3.09	3,242	
2	45.57	48,971	148,185	75,242	72,943	103.2	3.03	3,252	*
3	45.57	49,806	148,642	75,685	72,957	103.7	2.98	3,262	
4	45.57	50,660	149,277	75,982	73,295	103.7	2.95	3,276	
5	45.57	51,267	149,279	75,991	73,288	103.7	2.91	3,276	
6	45.57	52,135	150,165	76,489	73,676	103.8	2.88	3,295	
7	45.57	52,706	150,538	76,547	73,991	103.5	2.86	3,303	*
8	45.57	53,664	151,204	76,759	74,445	103.1	2.82	3,318	
9	45.57	54,243	150,999	76,738	74,261	103.3	2.78	3,314	
10	45.57	54,894	151,361	76,696	74,665	102.7	2.76	3,322	
11	45.67	55,765	151,448	76,654	74,794	102.5	2.72	3,316	
12	45.67	56,003	151,614	76,723	74,891	102.4	2.71	3,320	*
13	45.67	56,676	151,485	76,539	74,946	102.1	2.67	3,317	
14	45.67	57,556	151,634	76,500	75,134	101.8	2.63	3,320	
15	45.67	58,748	152,414	76,910	75,504	101.9	2.59	3,337	
16	45.67	59,645	152,706	77,037	75,669	101.8	2.56	3,344	
17	45.67	58,687	151,872	76,338	75,534	101.1	2.59	3,325	*
18	45.67	59,637	151,921	76,296	75,625	100.9	2.55	3,326	
19	45.67	60,282	151,811	76,347	75,464	101.2	2.52	3,324	
20	45.69	61,168	152,006	76,497	75,509	101.3	2.49	3,327	
21	45.69	61,479	151,490	76,170	75,320	101.1	2.46	3,316	

注1) 備考欄*印の世帯数と人口は、国勢調査の結果による。

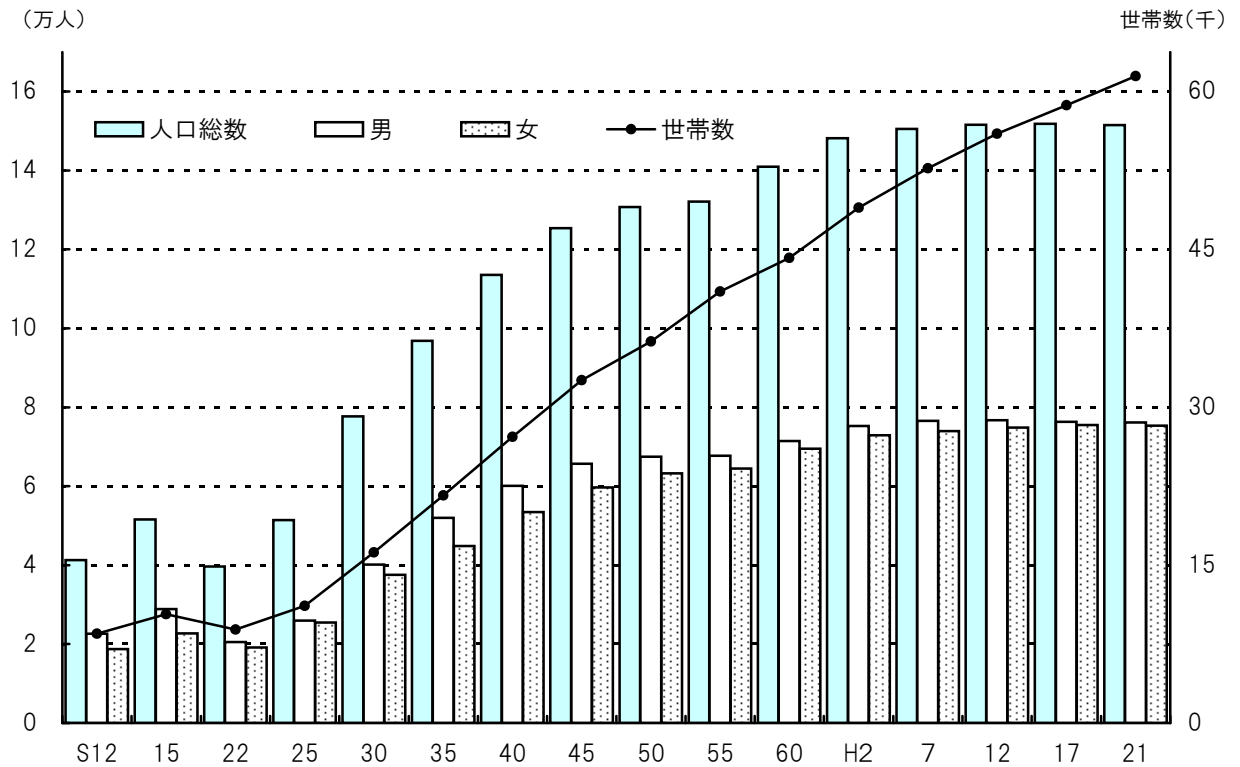
2) 上記以外の年は、本市で推計した世帯数と人口である。

3) 昭和55年国勢調査以降、会社等独身寮などに居住する単身者については一人一人をそれぞれ1世帯とすることになった(従来は、棟ごとにまとめて1つの世帯)ので、世帯数を時系列で比較する場合は注意されたい。

4) 面積については、国土交通省国土地理院の調査期日現在の数値である。

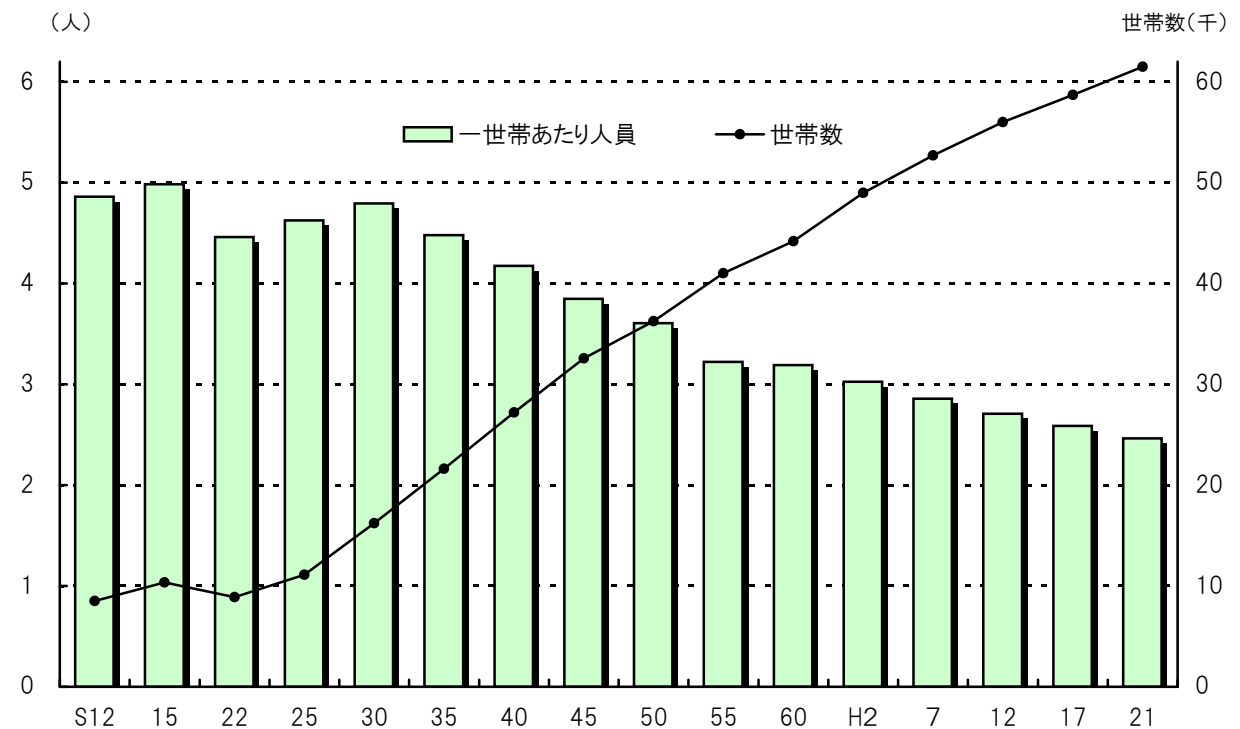
〔第10図〕 世帯数と人口の推移

(各年10月1日現在)



〔第11図〕 世帯数と一世帯あたり人員の推移

(各年10月1日現在)



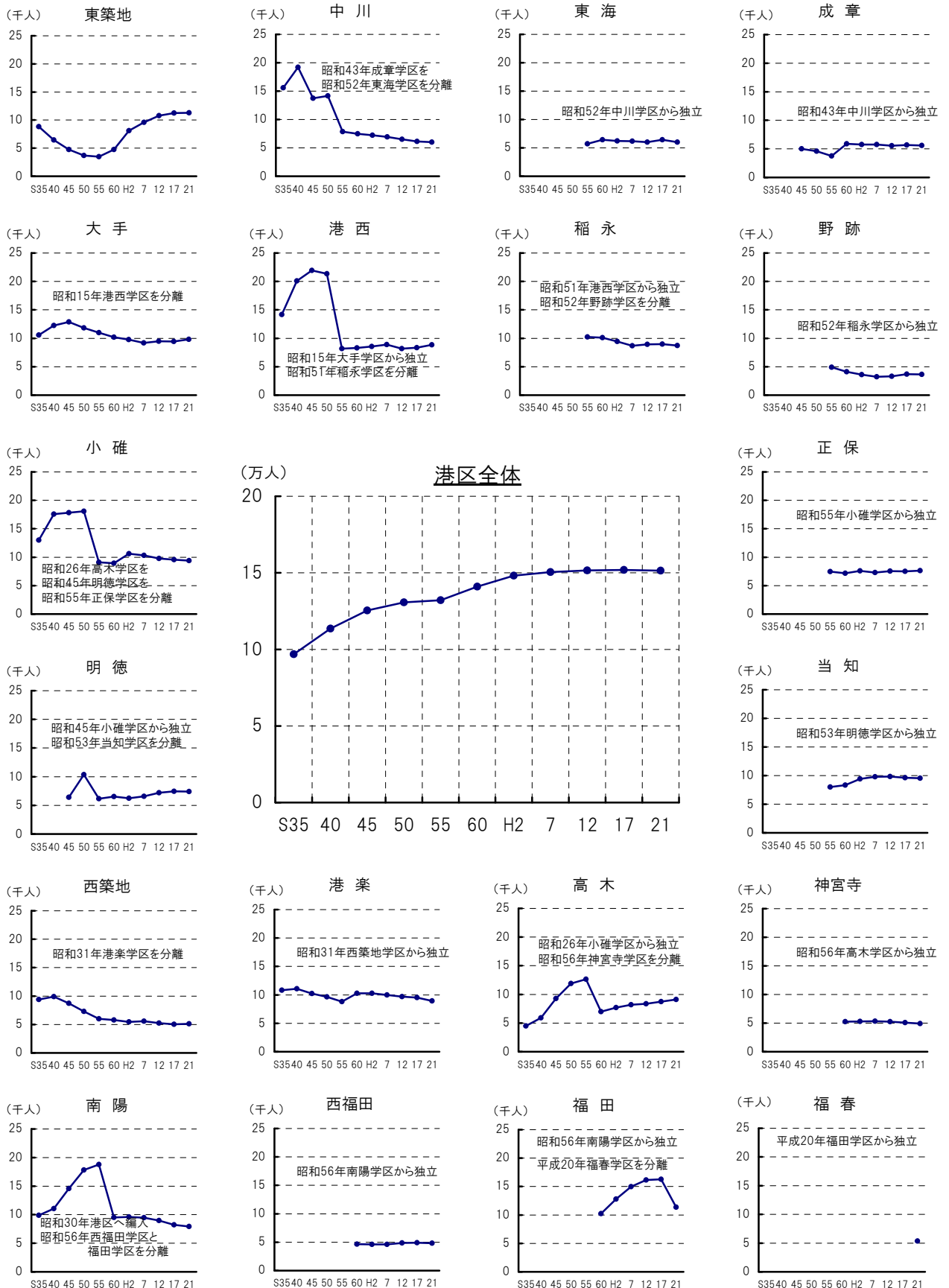
【第5表】学区別人口の推移

(各年10月1日現在)

学 区	昭和35年	昭和40年	昭和45年	昭和50年	昭和55年	昭和60年	平成2年	平成7年	平成12年	平成17年	平成21年
東築地	8,832	6,461	4,749	3,682	3,486	4,738	8,125	9,611	10,768	11,240	11,276
中 川	15,594	19,217	13,748	14,169	7,867	7,469	7,239	6,944	6,495	6,119	6,020
東 海					5,720	6,428	6,204	6,174	6,010	6,417	5,989
成 章			5,023	4,598	3,777	5,897	5,750	5,752	5,548	5,675	5,605
大 手	10,552	12,262	12,886	11,839	10,984	10,181	9,794	9,178	9,490	9,457	9,808
港 西	14,190	20,112	21,919	21,340	8,180	8,316	8,542	8,874	8,186	8,327	8,858
稲 永					10,238	10,105	9,422	8,669	8,932	8,966	8,709
野 跡					4,899	4,116	3,593	3,219	3,317	3,695	3,667
小 碓	13,018	17,555	17,838	18,089	9,095	8,930	10,602	10,321	9,766	9,578	9,385
正 保					7,481	7,156	7,581	7,299	7,542	7,500	7,651
明 徳			6,417	10,365	6,161	6,545	6,241	6,565	7,206	7,426	7,409
当 知					8,011	8,345	9,407	9,811	9,825	9,644	9,543
西築地	9,409	9,919	8,741	7,319	5,995	5,792	5,449	5,571	5,228	5,022	5,137
港 楽	10,837	11,089	10,246	9,629	8,792	10,261	10,285	9,994	9,705	9,538	8,939
高 木	4,492	5,920	9,269	11,880	12,663	6,996	7,681	8,182	8,358	8,740	9,127
神宮寺						5,256	5,279	5,328	5,251	5,104	4,903
旧区分計	86,924	102,535	110,836	112,910	113,349	116,531	121,194	121,492	121,627	122,448	122,026
南 陽	9,906	11,040	14,556	17,830	18,799	9,523	9,583	9,483	8,970	8,241	7,943
西福田						4,672	4,598	4,608	4,874	4,923	4,806
福 田						10,230	12,810	14,955	16,143	16,260	11,362
福 春											5,353
支所分計	9,906	11,040	14,556	17,830	18,799	24,425	26,991	29,046	29,987	29,424	29,464
合 計	96,830	113,575	125,392	130,740	132,148	140,956	148,185	150,538	151,614	151,872	151,490

〔第12図〕 学区別人口の推移

(各年10月1日現在)



港区の人口動向

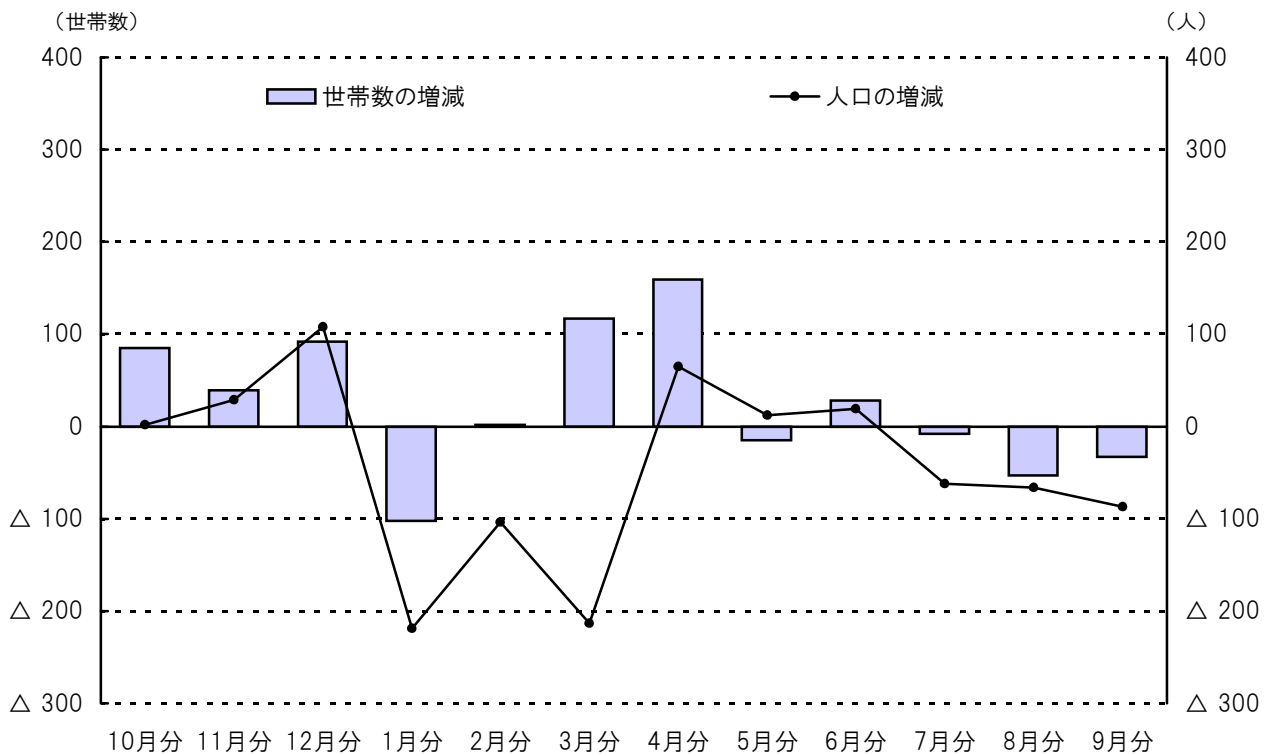
【第6表】 毎月1日現在の港区の世帯数と人口

(平成16年～平成19年、平成20年10月～平成21年10月)

年 月 (各月1日)	世帯数	人 口			自然動態			社会動態			対前月	
		総数	男	女	出生	死亡	差	転入	転出	差	世帯数	人口
平成16年10月	59,645	152,706	77,037	75,669	—	—	—	—	—	—	—	—
平成17年10月	58,687	151,872	76,338	75,534	—	—	—	—	—	—	—	—
平成18年10月	59,637	151,921	76,296	75,625	—	—	—	—	—	—	—	—
平成19年10月	60,282	151,811	76,347	75,464	—	—	—	—	—	—	—	—
平成20年10月	61,168	152,006	76,497	75,509	—	—	—	—	—	—	—	—
11月	61,253	152,008	76,504	75,504	139	115	24	635	657	△ 22	85	2
12月	61,292	152,037	76,498	75,539	116	99	17	555	543	12	39	29
平成21年 1月	61,384	152,145	76,544	75,601	100	112	△ 12	693	573	120	92	108
2月	61,282	151,926	76,440	75,486	127	156	△ 29	582	772	△ 190	△ 102	△ 219
3月	61,284	151,822	76,401	75,421	102	112	△ 10	546	640	△ 94	2	△ 104
4月	61,401	151,609	76,300	75,309	116	109	7	1,178	1,398	△ 220	117	△ 213
5月	61,560	151,674	76,347	75,327	112	102	10	975	920	55	159	65
6月	61,545	151,686	76,336	75,350	126	89	37	542	567	△ 25	△ 15	12
7月	61,573	151,705	76,362	75,343	115	119	△ 4	626	603	23	28	19
8月	61,565	151,643	76,300	75,343	121	114	7	619	688	△ 69	△ 8	△ 62
9月	61,512	151,577	76,223	75,354	119	105	14	547	627	△ 80	△ 53	△ 66
10月	61,479	151,490	76,170	75,320	124	98	26	474	587	△ 113	△ 33	△ 87
平成20年10月 1日から平成21年9月30日までの合計					1,417	1,330	87	7,972	8,575	△ 603	311	△ 516
平成20年10月 1日から平成21年9月30日までの1か月平均					118	111	7	664	715	△ 50	26	△ 43

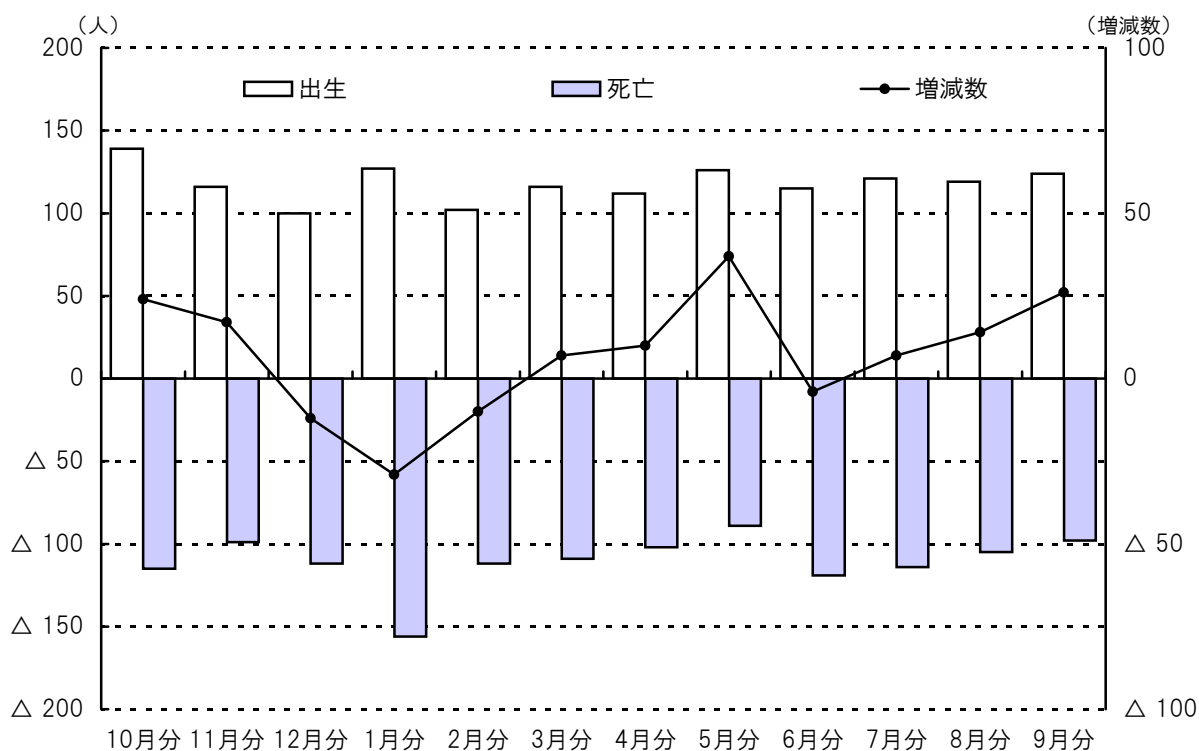
【第13図】 毎月の世帯数と人口の増減数

(平成20年10月分～平成21年 9月分)



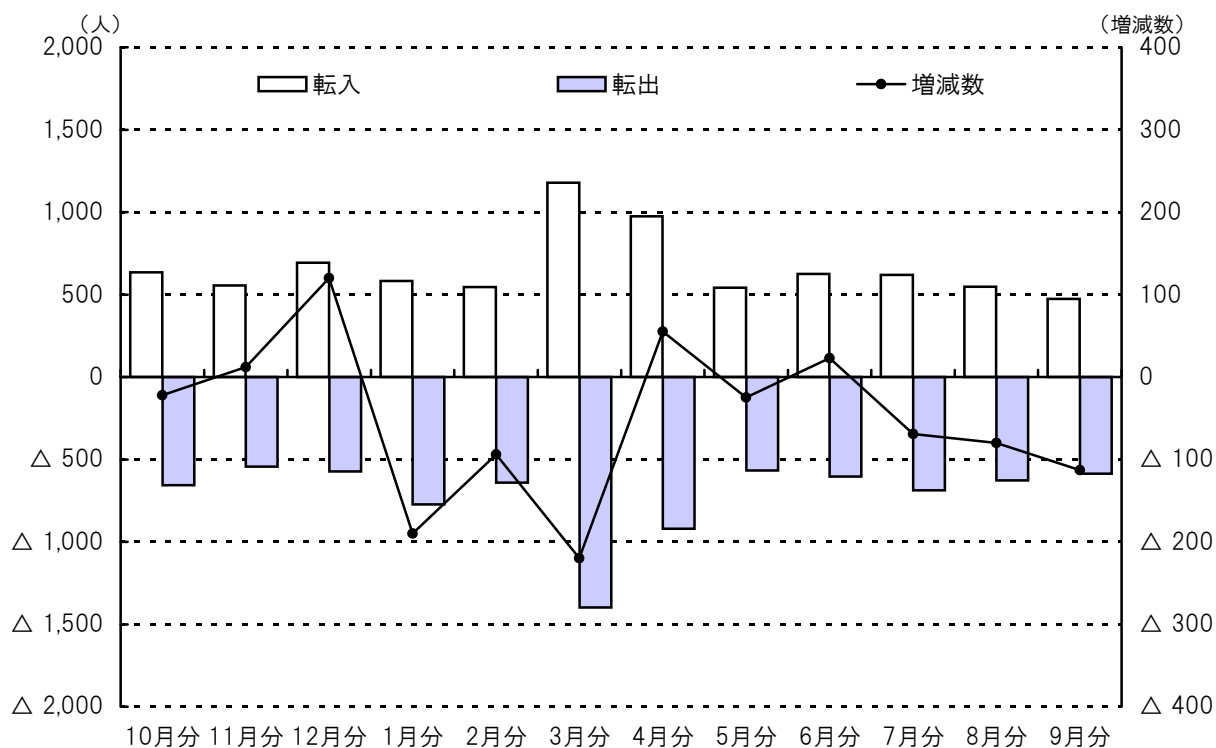
〔第14図〕 毎月の自然増減数《出生・死亡者数》

(平成20年10月分～平成21年9月分)



〔第15図〕 毎月の社会増減数《転入・転出者数》

(平成20年10月分～平成21年9月分)



【第7表】毎月1日現在の学区別世帯数と人口（I）

（平成16年～平成19、平成20年10月～平成21年10月）

学区	年月	世帯数	人 口		
			総数	男	女
港 区	16年10月	59,645	152,706	77,037	75,669
	17年10月	58,687	151,872	76,338	75,534
	18年10月	59,637	151,921	76,296	75,625
	19年10月	60,282	151,811	76,347	75,464
	20年10月	61,168	152,006	76,497	75,509
	11月	61,253	152,008	76,504	75,504
	12月	61,292	152,037	76,498	75,539
	21年 1月	61,384	152,145	76,544	75,601
	2月	61,282	151,926	76,440	75,486
	3月	61,284	151,822	76,401	75,421
東 築 地	4月	61,401	151,609	76,300	75,309
	5月	61,560	151,674	76,347	75,327
	6月	61,545	151,686	76,336	75,350
	7月	61,573	151,705	76,362	75,343
	8月	61,565	151,643	76,300	75,343
	9月	61,512	151,577	76,223	75,354
	10月	61,479	151,490	76,170	75,320
	16年10月	4,297	11,409	5,801	5,608
	17年10月	4,107	11,240	5,627	5,613
	18年10月	4,158	11,133	5,574	5,559
19年10月	4,208	11,109	5,548	5,561	
20年10月	4,280	11,145	5,585	5,560	
11月	4,279	11,145	5,583	5,562	
12月	4,289	11,177	5,592	5,585	
21年 1月	4,292	11,185	5,592	5,593	
2月	4,308	11,208	5,608	5,600	
3月	4,305	11,208	5,612	5,596	
4月	4,320	11,238	5,623	5,615	
5月	4,330	11,240	5,621	5,619	
6月	4,326	11,243	5,613	5,630	
7月	4,337	11,273	5,630	5,643	
8月	4,337	11,278	5,628	5,650	
9月	4,339	11,289	5,626	5,663	
10月	4,332	11,276	5,623	5,653	
中 川	16年10月	3,043	6,387	3,358	3,029
	17年10月	2,778	6,119	3,152	2,967
	18年10月	2,795	6,058	3,130	2,928
	19年10月	2,853	6,052	3,145	2,907
	20年10月	2,929	6,046	3,172	2,874
	11月	2,917	6,025	3,156	2,869
	12月	2,908	6,022	3,150	2,872
	21年 1月	2,903	6,016	3,142	2,874
	2月	2,881	5,992	3,131	2,861
	3月	2,885	5,999	3,133	2,866
東 海	4月	2,895	5,982	3,124	2,858
	5月	2,938	6,022	3,151	2,871
	6月	2,939	6,025	3,151	2,874
	7月	2,936	6,019	3,149	2,870
	8月	2,929	6,006	3,145	2,861
	9月	2,938	6,014	3,152	2,862
	10月	2,935	6,020	3,150	2,870
	16年10月	3,044	6,450	3,345	3,105
	17年10月	2,966	6,417	3,330	3,087
	18年10月	3,017	6,463	3,338	3,125
19年10月	3,031	6,390	3,307	3,083	
20年10月	2,982	6,283	3,242	3,041	
11月	2,976	6,252	3,238	3,014	
12月	2,977	6,258	3,235	3,023	
21年 1月	2,988	6,277	3,246	3,031	
2月	2,995	6,257	3,231	3,026	
3月	2,985	6,219	3,221	2,998	
4月	2,976	6,179	3,192	2,987	
5月	2,978	6,151	3,186	2,965	
6月	2,961	6,127	3,168	2,959	
7月	2,940	6,093	3,145	2,948	
8月	2,925	6,063	3,128	2,935	
9月	2,905	6,011	3,090	2,921	
10月	2,895	5,989	3,073	2,916	

学区	年月	世帯数	人 口		
			総数	男	女
成 章	16年10月	2,189	5,615	2,724	2,891
	17年10月	2,136	5,675	2,744	2,931
	18年10月	2,220	5,782	2,819	2,963
	19年10月	2,193	5,694	2,753	2,941
	20年10月	2,190	5,674	2,736	2,938
	11月	2,195	5,676	2,735	2,941
	12月	2,198	5,684	2,740	2,944
	21年 1月	2,202	5,690	2,746	2,944
	2月	2,189	5,677	2,739	2,938
	3月	2,187	5,669	2,737	2,932
大 手	4月	2,179	5,637	2,719	2,918
	5月	2,179	5,639	2,725	2,914
	6月	2,179	5,635	2,722	2,913
	7月	2,184	5,630	2,715	2,915
	8月	2,179	5,612	2,701	2,911
	9月	2,180	5,619	2,701	2,918
	10月	2,171	5,605	2,697	2,908
	16年10月	3,723	9,606	4,866	4,740
	17年10月	3,645	9,457	4,779	4,678
	18年10月	3,766	9,599	4,843	4,756
19年10月	3,879	9,751	4,919	4,832	
20年10月	3,916	9,679	4,888	4,791	
11月	3,909	9,677	4,895	4,782	
12月	3,941	9,717	4,921	4,796	
21年 1月	3,946	9,719	4,923	4,796	
2月	3,911	9,676	4,896	4,780	
3月	3,909	9,671	4,893	4,778	
4月	3,947	9,728	4,929	4,799	
5月	3,964	9,731	4,933	4,798	
6月	3,975	9,738	4,942	4,796	
7月	3,982	9,758	4,965	4,793	
8月	3,990	9,770	4,971	4,799	
9月	3,996	9,794	4,982	4,812	
10月	3,994	9,808	4,992	4,816	
港 西	16年10月	3,519	8,328	4,511	3,817
	17年10月	3,438	8,327	4,465	3,862
	18年10月	3,569	8,566	4,596	3,970
	19年10月	3,701	8,718	4,687	4,031
	20年10月	3,819	8,886	4,776	4,110
	11月	3,832	8,906	4,782	4,124
	12月	3,830	8,921	4,784	4,137
	21年 1月	3,827	8,928	4,784	4,144
	2月	3,816	8,924	4,784	4,140
	3月	3,803	8,899	4,768	4,131
稻 永	4月	3,809	8,873	4,758	4,115
	5月	3,808	8,849	4,744	4,105
	6月	3,803	8,847	4,740	4,107
	7月	3,810	8,834	4,732	4,102
	8月	3,804	8,861	4,742	4,119
	9月	3,806	8,873	4,735	4,138
	10月	3,803	8,858	4,718	4,140
	16年10月	3,704	9,033	4,441	4,592
	17年10月	3,707	8,966	4,409	4,557
	18年10月	3,761	8,893	4,378	4,515
19年10月	3,744	8,780	4,318	4,462	
20年10月	3,816	8,830	4,360	4,470	
11月	3,815	8,825	4,358	4,467	
12月	3,822	8,818	4,353	4,465	
21年 1月	3,808	8,790	4,348	4,442	
2月	3,799	8,762	4,337	4,425	
3月	3,794	8,737	4,323	4,414	
4月	3,803	8,720	4,325	4,395	
5月	3,811	8,726	4,325	4,401	
6月	3,806	8,722	4,314	4,408	
7月	3,814	8,734	4,320	4,414	
8月	3,796	8,693	4,296	4,397	
9月	3,791	8,690	4,292	4,398	
10月	3,796	8,709	4,298	4,411	

【第7表】毎月1日現在の学区別世帯数と人口(Ⅱ)

(平成16年～平成19、平成20年10月～平成21年10月)

学区	年月	世帯数	人 口			
			総数	男	女	
野	16年10月	1,582	3,683	1,758	1,925	
	17年10月	1,567	3,695	1,733	1,962	
	18年10月	1,569	3,702	1,732	1,970	
	19年10月	1,586	3,738	1,752	1,986	
	20年10月	1,588	3,677	1,699	1,978	
	11月	1,582	3,659	1,691	1,968	
	12月	1,583	3,650	1,687	1,963	
	21年 1月	1,583	3,657	1,691	1,966	
	2月	1,576	3,648	1,690	1,958	
	3月	1,584	3,664	1,696	1,968	
跡	4月	1,574	3,638	1,674	1,964	
	5月	1,584	3,650	1,688	1,962	
	6月	1,590	3,660	1,697	1,963	
	7月	1,600	3,678	1,707	1,971	
	8月	1,600	3,680	1,708	1,972	
	9月	1,591	3,663	1,698	1,965	
	10月	1,592	3,667	1,701	1,966	
	小	16年10月	3,702	9,547	4,643	4,904
		17年10月	3,758	9,578	4,667	4,911
		18年10月	3,809	9,471	4,615	4,856
19年10月		3,878	9,469	4,599	4,870	
20年10月		3,919	9,506	4,602	4,904	
11月		3,919	9,508	4,595	4,913	
12月		3,927	9,500	4,599	4,901	
21年 1月		3,942	9,519	4,600	4,919	
2月		3,938	9,505	4,589	4,916	
3月		3,939	9,482	4,581	4,901	
碓	4月	3,929	9,450	4,567	4,883	
	5月	3,925	9,439	4,558	4,881	
	6月	3,932	9,447	4,562	4,885	
	7月	3,927	9,422	4,548	4,874	
	8月	3,921	9,412	4,548	4,864	
	9月	3,912	9,386	4,541	4,845	
	10月	3,919	9,385	4,542	4,843	
	正	16年10月	2,885	7,507	3,822	3,685
		17年10月	2,902	7,500	3,771	3,729
		18年10月	2,991	7,618	3,794	3,824
19年10月		3,024	7,684	3,831	3,853	
20年10月		3,057	7,674	3,823	3,851	
11月		3,061	7,674	3,829	3,845	
12月		3,065	7,666	3,824	3,842	
21年 1月		3,066	7,659	3,815	3,844	
2月		3,070	7,671	3,819	3,852	
3月		3,067	7,661	3,810	3,851	
保	4月	3,076	7,671	3,816	3,855	
	5月	3,079	7,667	3,818	3,849	
	6月	3,074	7,653	3,815	3,838	
	7月	3,070	7,642	3,808	3,834	
	8月	3,084	7,655	3,818	3,837	
	9月	3,082	7,649	3,810	3,839	
	10月	3,079	7,651	3,812	3,839	
	明	16年10月	3,058	7,421	3,854	3,567
		17年10月	3,033	7,426	3,864	3,562
		18年10月	3,020	7,410	3,879	3,531
19年10月		3,033	7,398	3,880	3,518	
20年10月		3,048	7,369	3,860	3,509	
11月		3,067	7,409	3,884	3,525	
12月		3,060	7,409	3,885	3,524	
21年 1月		3,067	7,411	3,891	3,520	
2月		3,080	7,422	3,902	3,520	
3月		3,086	7,423	3,908	3,515	
徳	4月	3,079	7,387	3,889	3,498	
	5月	3,080	7,397	3,896	3,501	
	6月	3,076	7,406	3,898	3,508	
	7月	3,070	7,406	3,899	3,507	
	8月	3,083	7,433	3,907	3,526	
	9月	3,079	7,433	3,903	3,530	
	10月	3,064	7,409	3,889	3,520	

学区	年月	世帯数	人 口			
			総数	男	女	
当	16年10月	3,714	9,688	4,782	4,906	
	17年10月	3,706	9,644	4,779	4,865	
	18年10月	3,718	9,569	4,720	4,849	
	19年10月	3,760	9,592	4,735	4,857	
	20年10月	3,807	9,558	4,708	4,850	
	11月	3,815	9,557	4,707	4,850	
	12月	3,823	9,565	4,715	4,850	
	21年 1月	3,847	9,594	4,734	4,860	
	2月	3,853	9,591	4,743	4,848	
	3月	3,852	9,585	4,740	4,845	
知	4月	3,858	9,556	4,731	4,825	
	5月	3,867	9,569	4,746	4,823	
	6月	3,873	9,582	4,756	4,826	
	7月	3,884	9,592	4,768	4,824	
	8月	3,875	9,587	4,767	4,820	
	9月	3,862	9,540	4,744	4,796	
	10月	3,869	9,543	4,748	4,795	
	西	16年10月	2,254	5,042	2,529	2,513
		17年10月	2,264	5,022	2,511	2,511
		18年10月	2,316	5,115	2,548	2,567
19年10月		2,299	5,075	2,549	2,526	
20年10月		2,325	5,037	2,545	2,492	
11月		2,333	5,043	2,547	2,496	
12月		2,324	5,026	2,536	2,490	
21年 1月		2,358	5,079	2,572	2,507	
2月		2,357	5,085	2,578	2,507	
3月		2,374	5,091	2,591	2,500	
築	4月	2,422	5,120	2,616	2,504	
	5月	2,416	5,117	2,605	2,512	
	6月	2,405	5,108	2,601	2,507	
	7月	2,422	5,131	2,626	2,505	
	8月	2,425	5,127	2,622	2,505	
	9月	2,430	5,139	2,624	2,515	
	10月	2,432	5,137	2,622	2,515	
	港	16年10月	3,922	9,414	4,648	4,766
		17年10月	4,023	9,538	4,751	4,787
		18年10月	3,973	9,348	4,650	4,698
19年10月		3,902	9,174	4,598	4,576	
20年10月		3,983	9,166	4,599	4,567	
11月		3,993	9,157	4,596	4,561	
12月		3,974	9,128	4,567	4,561	
21年 1月		3,963	9,105	4,555	4,550	
2月		3,963	9,092	4,541	4,551	
3月		3,952	9,070	4,520	4,550	
築	4月	3,944	9,041	4,509	4,532	
	5月	3,978	9,056	4,500	4,556	
	6月	3,979	9,050	4,498	4,552	
	7月	3,965	9,019	4,479	4,540	
	8月	3,959	8,993	4,457	4,536	
	9月	3,960	8,984	4,457	4,527	
	10月	3,934	8,939	4,431	4,508	
	高	16年10月	3,308	8,847	4,570	4,277
		17年10月	3,173	8,740	4,535	4,205
		18年10月	3,241	8,814	4,575	4,239
19年10月		3,281	8,791	4,574	4,217	
20年10月		3,402	9,027	4,693	4,334	
11月		3,433	9,071	4,713	4,358	
12月		3,433	9,061	4,712	4,349	
21年 1月		3,441	9,077	4,720	4,357	
2月		3,448	9,074	4,719	4,355	
3月		3,455	9,090	4,720	4,370	
木	4月	3,463	9,096	4,723	4,373	
	5月	3,480	9,114	4,735	4,379	
	6月	3,469	9,099	4,729	4,370	
	7月	3,483	9,129	4,744	4,385	
	8月	3,488	9,118	4,731	4,387	
	9月	3,487	9,114	4,718	4,396	
	10月	3,501	9,127	4,722	4,405	

【第7表】毎月1日現在の学区別世帯数と人口(Ⅲ)

(平成16年～平成19、平成20年10月～平成21年10月)

学区	年月	世帯数	人口		
			総数	男	女
神宮寺	16年10月	1,924	5,129	2,634	2,495
	17年10月	1,845	5,104	2,616	2,488
	18年10月	1,842	4,999	2,571	2,428
	19年10月	1,847	4,958	2,539	2,419
	20年10月	1,856	4,927	2,535	2,392
	11月	1,852	4,921	2,531	2,390
	12月	1,855	4,920	2,529	2,391
	21年 1月	1,855	4,934	2,538	2,396
	2月	1,855	4,933	2,540	2,393
	3月	1,851	4,936	2,548	2,388
南陽	4月	1,855	4,920	2,542	2,378
	5月	1,858	4,923	2,541	2,382
	6月	1,846	4,914	2,536	2,378
	7月	1,842	4,901	2,536	2,365
	8月	1,850	4,916	2,538	2,378
	9月	1,846	4,913	2,536	2,377
	10月	1,844	4,903	2,535	2,368
	16年10月	2,728	8,467	4,172	4,295
	17年10月	2,643	8,241	4,042	4,199
	18年10月	2,681	8,146	3,962	4,184
19年10月	2,739	8,093	3,939	4,154	
20年10月	2,757	7,970	3,901	4,069	
11月	2,775	7,958	3,902	4,056	
12月	2,768	7,942	3,889	4,053	
21年 1月	2,784	7,950	3,891	4,059	
2月	2,770	7,932	3,874	4,058	
3月	2,763	7,905	3,869	4,036	
4月	2,758	7,892	3,857	4,035	
5月	2,770	7,899	3,852	4,047	
6月	2,779	7,899	3,851	4,048	
7月	2,783	7,907	3,849	4,058	
8月	2,793	7,925	3,856	4,069	
9月	2,789	7,925	3,853	4,072	
10月	2,798	7,943	3,869	4,074	
西福田	16年10月	1,391	4,760	2,304	2,456
	17年10月	1,372	4,923	2,350	2,573
	18年10月	1,421	4,879	2,324	2,555
	19年10月	1,408	4,866	2,324	2,542
	20年10月	1,446	4,892	2,332	2,560
	11月	1,449	4,895	2,331	2,564
	12月	1,446	4,886	2,329	2,557
	21年 1月	1,444	4,880	2,326	2,554
	2月	1,442	4,876	2,326	2,550
	3月	1,440	4,864	2,317	2,547
4月	1,435	4,856	2,309	2,547	
5月	1,429	4,841	2,298	2,543	
6月	1,433	4,842	2,297	2,545	
7月	1,431	4,838	2,289	2,549	
8月	1,431	4,828	2,283	2,545	
9月	1,426	4,821	2,278	2,543	
10月	1,420	4,806	2,273	2,533	

学区	年月	世帯数	人口		
			総数	男	女
福田	16年10月	5,658	16,373	8,275	8,098
	17年10月	5,624	16,260	8,213	8,047
	18年10月	5,770	16,356	8,248	8,108
	19年10月	5,916	16,479	8,350	8,129
	20年10月	4,088	11,331	5,726	5,605
	11月	4,094	11,319	5,712	5,607
	12月	4,102	11,331	5,721	5,610
	21年 1月	4,101	11,328	5,711	5,617
	2月	4,089	11,288	5,694	5,594
	3月	4,105	11,310	5,703	5,607
福春	4月	4,119	11,275	5,677	5,598
	5月	4,133	11,297	5,702	5,595
	6月	4,143	11,316	5,712	5,604
	7月	4,149	11,342	5,728	5,614
	8月	4,150	11,322	5,723	5,599
	9月	4,155	11,347	5,737	5,610
	10月	4,167	11,362	5,740	5,622
	16年10月	—	—	—	—
	17年10月	—	—	—	—
	18年10月	—	—	—	—
19年10月	—	—	—	—	
20年10月	1,960	5,329	2,715	2,614	
11月	1,957	5,331	2,719	2,612	
12月	1,967	5,356	2,730	2,626	
21年 1月	1,967	5,347	2,719	2,628	
2月	1,942	5,313	2,699	2,614	
3月	1,948	5,339	2,711	2,628	
4月	1,960	5,350	2,720	2,630	
5月	1,953	5,347	2,723	2,624	
6月	1,957	5,373	2,734	2,639	
7月	1,944	5,357	2,725	2,632	
8月	1,946	5,364	2,731	2,633	
9月	1,938	5,373	2,746	2,627	
10月	1,934	5,353	2,735	2,618	

注) 平成20年4月に福田学区から福春学区を分離。

港区の世帯数と人口

～平成21年人口動向調査～

平成22年2月 発行

編集 名古屋市港区役所 総務課統計選挙係
名古屋市港区港明一丁目12番20号
電話 052-654-9617～9619

区章



(昭和62年4月14日制定)

みなと区の「み」と、港をゆうゆうと飛ぶカモメを
組み合わせたものです。

マリンプルーの「み」と、白いカモメの姿により、
港区の限りない発展と躍進を希求するものです。