

Versão salva

português

ポルトガル語

Japonês やさしい日本語

Inglês English

Chinês 中文

Coreano 한국 / 코리아

Espanhol Español

Filipino Filipino

Vietnamita Tiếng Việt

Nepalês नेपाली भाषा



# Terremoto e Tsunami

じしん と つなみ  
地震 と 津波

Você sabe o que tomar cuidado?

- Escreva o edifício de evacuação mais próximo.

- O estoque de água e comida está feito?

→ Para 3 dias

Marque o **quadrado**

- Em caso de terremoto, consegue obter informações de refúgio?

Cidade de Nagoya

Prefeitura de Minato

# Você sabe sobre terremoto?

**No Japão tem muitos terremotos.**

**O chão treme. Os móveis caem.**

**Pode ser que o gás e a água sejam cortados. Pode acontecer incêndio.**

Irei explicar mais detalhes sobre terremoto.



**Pode haver Tsunami.**

Vejam o vídeo do tsunami.



**Haverá terremoto!**

Passo 1	Proteger a si mesmo	.....	p. 4
Passo 2	Colher informações	.....	p. 5
Ítems de emergências		.....	p. 6
Passo 3	Evacuação	.....	p. 7



# Tsunami



**O tsunami pode chegar a cidade de prefeitura de Minato após 96 minutos.**

# Inundação do aterro



※(名古屋市の被害設定に基づく) 津波シミュレーション

# Houve terremoto!

## Passo 1

### Garantir a segurança de si próprio

## Durante terremoto tremendo, proteja a cabeça.



Se abaixe



Proteger a cabeça



Não se mover

提供：効果的な防災訓練と防災啓発提唱会議

## Os móveis caem



## Pode acontecer incêndio

Irei explicar com mais detalhes sobre o que tomar cuidado em caso de terremoto.



# Passo 2

## Colher informações

**Colher informações de evacuação através dos celulares e televisão.**

Em caso de terremoto, entrem na página do Centro Internacional de Nagoya.



Por favor veja aqui



### Coloque nos favoritos

- Japonês
- Inglês
- Chinês (simplificado)
- Português
- Coreano
- Espanhol
- Tagalo
- Vietnamita
- Nepalipali

### ▼Aplicativos

## Safety tips



É notificado sobre os terremotos e tsunamis que acontecem no Japão.



▲ iOS



▲ Android

- Japonês
- Inglês
- Chinês (simplificado/tradicionais)
- Português
- Coreano
- Espanhol
- Tagalo
- Vietnamita
- Nepali
- Thai
- Indonesian



# Itens de emergência

**Peguem os itens abaixo e evacuem. Deixem em um local que seja fácil de pegar.**

## Água



Para 3 dias

## Comida



Para 3 dias

## Celular



## Dinheiro



## Cópia do passaporte



## Cópia do zairyu-Card



## Remédio



Remédio de uso diário

Facilita se deixar dentro de uma mochila.



**Os utensílios pessoais importantes e necessários para o dia a dia, deixe armado para pegar e evacuar.**

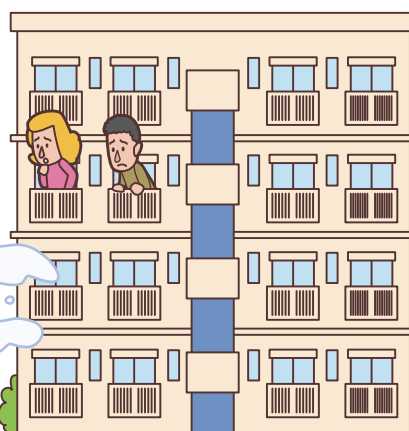
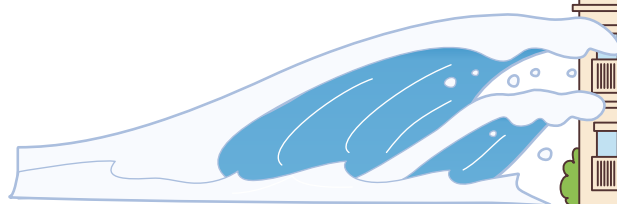
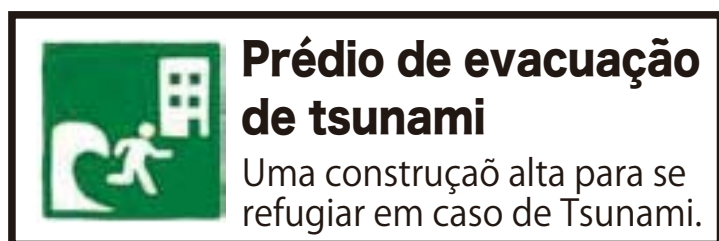
Irei explicar com mais detalhes sobre os itens necessários de evacuação.



# Passo 3

## Evacuação

### Em caso de Tsunami, fujam para um local alto!



**Seguroa**



**Na prefeitura de Minato, pode haver Tsunami de 3.6m.**

### Pesquise onde refugiar

#### ▼Aplicativos



#### Aplicativo de prevenção de desastres de Nagoya.

Poderá pesquisar sobre prédio de evacuação de tsunami e o local de evacuação.



O mapa de Minato-ku está aqui.



▲ iOS



▲Android

Japonês Inglês  
Chinês (simplificado)





# Terremoto e Tsunami

Você sabe o que tomar cuidado?

Faça o download através do código abaixo.



**Quando não puder ir  
mebora mesmo depois do  
perigo passar.**

**Tsunami**

**Incêndio**

**Casa  
desmoronar**



Após o aviso de Tsunami for cancelado



**Vá até o Local de  
refúgio**   
**predeterminado.**

As escolas primárias e secundárias são o local de refúgio.



提供: 災害写真データベース

Irei explicar com mais detalhes sobre a evacuação e a vida de evacuação.



Feito: Ano 2020 Mês 2

Edição: Escritório regional de promoção de energia da prefeitura de Minato  
(Telefone: 052-654-9622. Número do Fax: 052-651-6179)

※ Somente em Japonês. De Segunda a Sexta das 8:45 da manhã ~ 5:30 da tarde.

この冊子は、港区に住む外国人有志・その他の各種団体の協力を得て、一般財団法人自治体国際化協会の助成により作成されました。